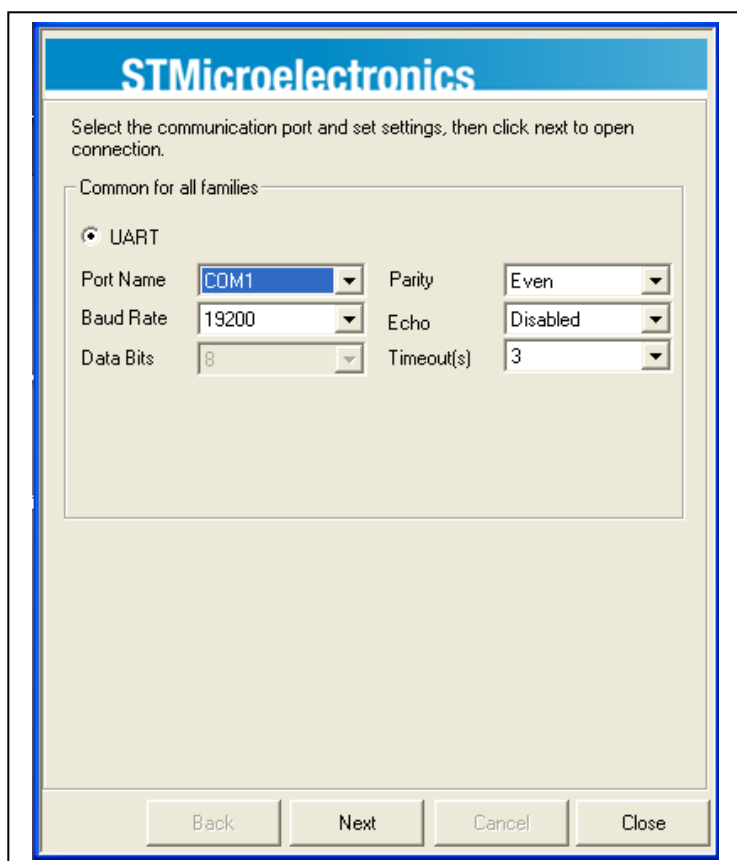


## Procedura per aggiornare firmware del sensore outdoor:

Prima di procedere all'aggiornamento del firmware del sensore salvare le eventuali impostazioni fatte in precedenza tramite il software outdoor setup.

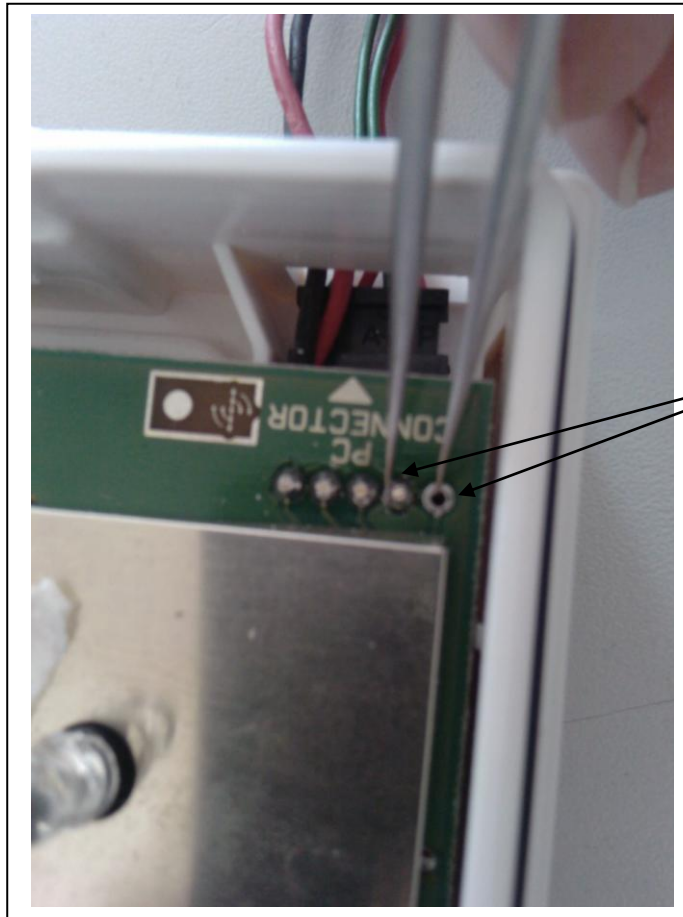
---

- 1) Unzipare in una cartella il file loader.zip.
- 3) Accendere il sensore outdoor collegare il comS al sensore ed al computer tramite cavo seriale.
- 4) lanciare il programma flash\_loader.exe.
- 5) Selezionare la Port Name corrispondente alla **COM** usata per collegare il sensore, come da figura.



6) Aprire la cover del sensore outdoor

7) Cortocircuitare con una pinzetta metallica le due piazzole come da figura.

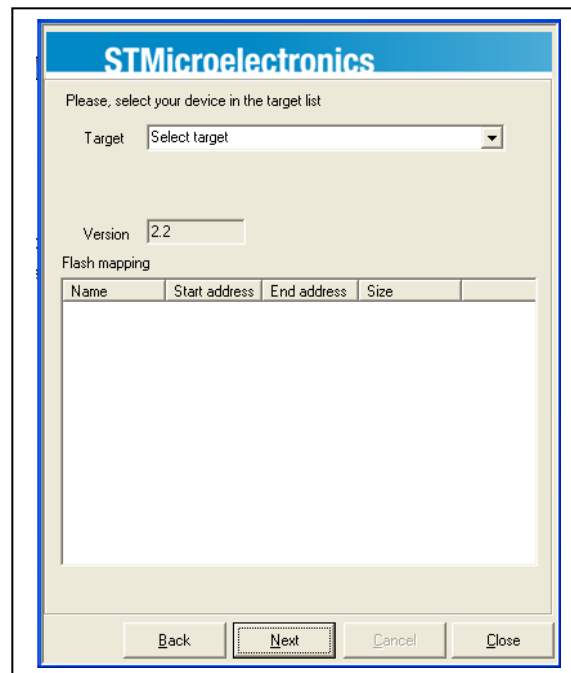


Cortocircuitare le due piazzole

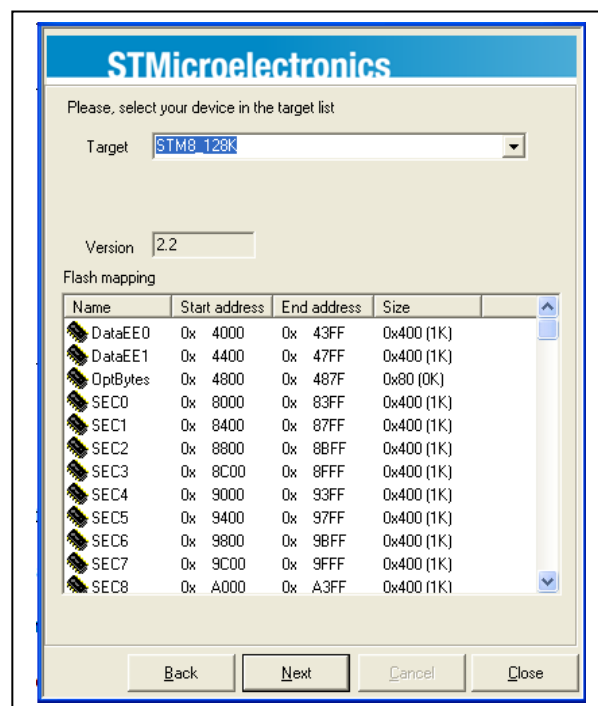
8) Rilasciare il corto circuito e cliccare il pulsante **Next** sul software flash\_loader.

**Nota: dal momento del rilascio del corto circuito fatto in precedenza si ha, a disposizione circa un secondo prima che il sensore riparta a funzionare normalmente, il rilascio del corto circuito e la pressione del tasto Next sul software flash loader, devono essere fatte in modo rapido.**

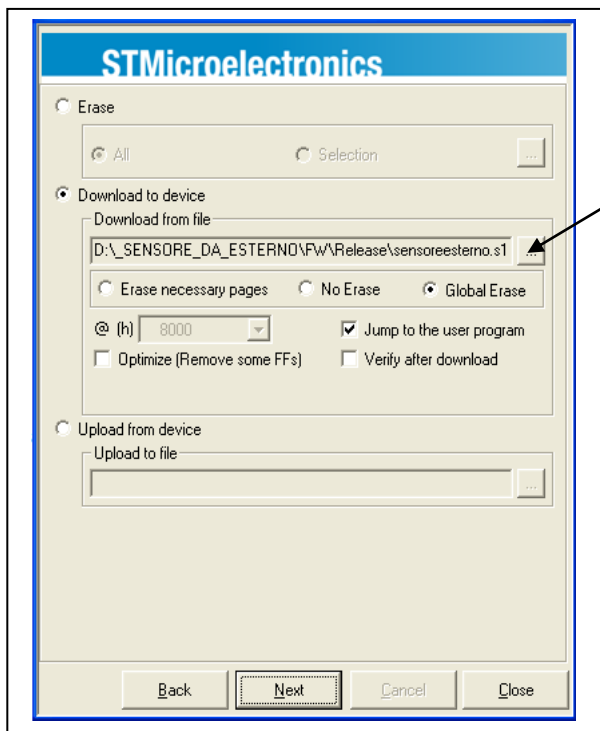
9) Una volta entrati in modalità boot loader, sul software si presenterà la maschera come da figura, nel caso questo non succeda riprovare dal punto 7.



10) Selezionare il target come da figura e premere Next.

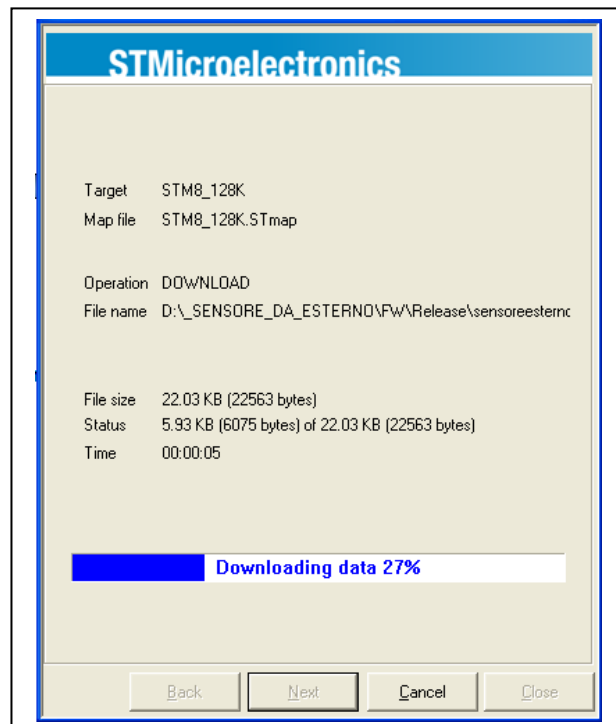


11) Selezionare le impostazioni come da figura.

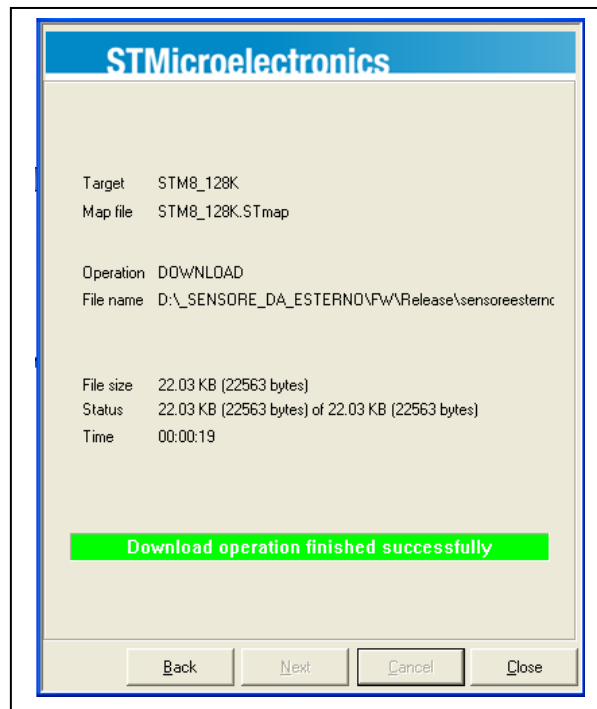


Clicca qui e seleziona il file da aggiornare  
Es. **SoutdoorV1x.s19**

12) premere Next e si avrà la seguente maschera rappresentata in figura.



13) Attendere la fine della programmazione come in figura.



Finita la programmazione il sensore si riavvierà in modo automatico, a questo punto chiudere il software flash loader e scollegare il sensore.

**NOTA: le impostazioni di setup del sensore devono essere ripristinate con il software outdoor setup.**