

Modulo di connessione locale

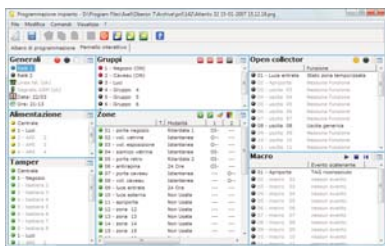
RED LINK

1. Modulo Red Link

Modulo di interfaccia che consente la connessione diretta delle centrali della serie Atlantis e J-SYS alla porta seriale RS232 del computer; in questo modo, con software Oberon 7 si ottiene un collegamento diretto ed interattivo.

1.1 Generalità

- Innesto diretto sulla scheda della centrale con connettore a 10 pins.
- Collegamento con il PC mediante connettore DB 9 a 9 pins.
 - Acquisizione e trasferimento rapido di tutta la programmazione.
 - Programmazione di tutte le centrali Axel, anche di quelle non più in produzione.
 - Variazione della programmazione mediante invio di singoli blocchi di programmazione mantenendo attivo il collegamento.
- Controllo diretto di tutti gli stati dell'apparecchiatura collegata e possibilità di inviare qualsiasi comando per controllo interattivo dell'intero impianto.



1.2 Nota

Se il PC non fosse dotato di porta seriale RS232, è necessario un convertitore RS232-USB, come il DIGI-USB Axel.



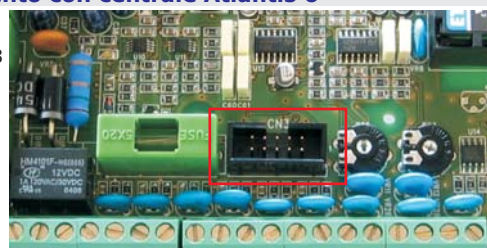
2. Collegamento con centrale J-SYS 614

Connettore CN 4



3. Collegamento con centrale Atlantis 6

Connettore CN 3



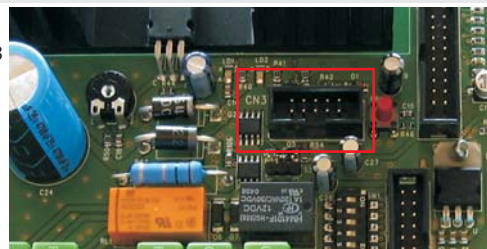
4. Collegamento con centrale Atlantis 32

Connettore CN 3



5. Collegamento con centrale Atlantis 64

Connettore CN 3



6. Collegamento con centrale Atlantis 160

Connettore CN 6

