



Scheda di rete Ethernet per ATLANTIS mod. X-LAN

1. Scheda di rete X-Lan

Modulo di interfaccia che consente la connessione delle centrali della serie Atlantis alla rete dati Ethernet in protocollo TCP/IP, sia essa una LAN, una WAN, anche strutturata come VPN.

Questo modulo consente alle centrali Atlantis, anche di tipo diverso e distribuite su rete locale o geografica, di essere viste dai programmi software di Axel OberoNET per una totale gestione da parte dell'utente o di più utenti contemporaneamente.

1.1 Generalità

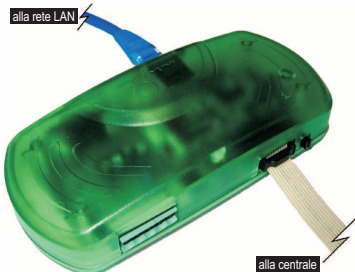
- Innesco diretto sulla scheda della centrale con connettore a 10 pins.
- Collegamento alla rete LAN mediante plug Ethernet standard.
- Alimentata direttamente dalla centrale collegata.
- Led diagnostici di controllo comunicazione e flusso dati.
- Dimensioni: 150 x 70 x 30 mm.

2. Collegamento al PC

Il modulo X-Lan deve essere messo in connessione con la scheda LAN del PC utilizzando il plug appositamente predisposto.

Il collegamento può essere ottenuto in due modi:

- direttamente al PC, con un cavo CROSSOVER.
- ad uno switch collegato alla rete LAN del PC.

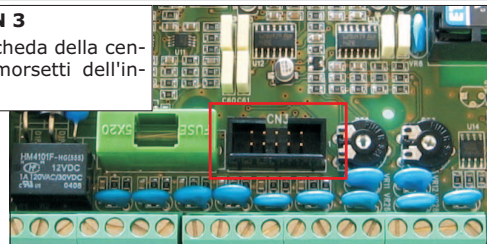


1

3. Collegamento alla centrale Atlantis 6

Connettore CN 3

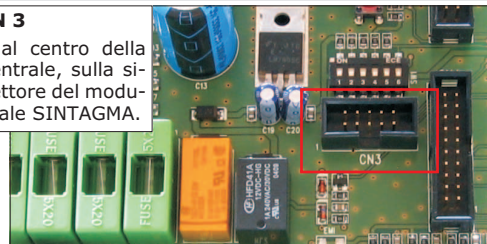
Si trova sulla scheda della centrale, sopra i morsetti dell'ingresso Tamper.



4. Collegamento alla centrale Atlantis 32

Connettore CN 3

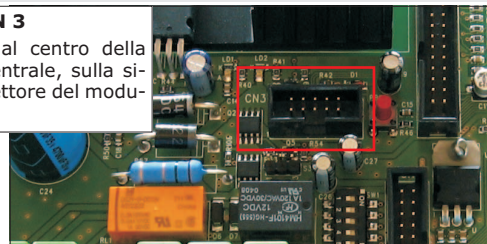
Si trova circa al centro della scheda della centrale, sulla sinistra del connettore del modulo di sintesi vocale SINTAGMA.



5. Collegamento alla centrale Atlantis 64

Connettore CN 3

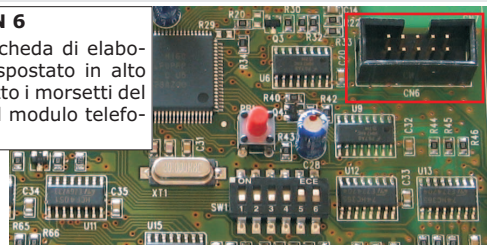
Si trova circa al centro della scheda della centrale, sulla sinistra del connettore del modulo X-GSM.



6. Collegamento alla centrale Atlantis 160

Connettore CN 6

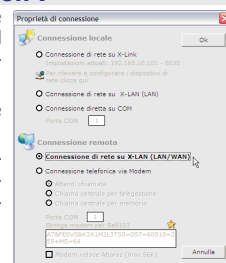
Si trova sulla scheda di elaborazione (CPU) spostato in alto sulla destra, sotto i morsetti del collegamento al modulo telefonico Axitel-X.



Software di programmazione Oberon 7

Con la scheda di rete X-Lan è possibile inoltre una connessione remota ed interattiva con la centrale per una sua completa gestione.

- Programmazione e manutenzione di tutte le centrali della serie Atlantis.
- Controllo diretto di tutti gli stati dell'apparecchiatura collegata e possibilità di inviare qualsiasi comando per controllo interattivo dell'impianto.



2