

MODULO X-LINK



AXEL

www.axelweb.com



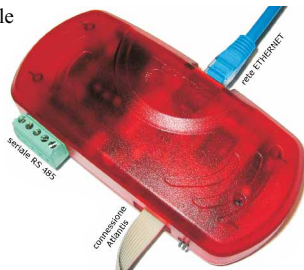
MANUALE GENERALE DI INSTALLAZIONE

Modulo per collegamento locale con
tutte le centrali
mod. X-LINK

MODULO X-LINK

Modulo per connessione locale per tutte le centrali e per upgrade firmware di tutti i dispositivi che prevedono la possibilità di aggiornamento.

Da un lato deve essere collegato alla scheda di rete del PC e dall'altro alla centrale a cui si vuole collegare.



Collegamento al PC

Il modulo X-Link deve essere messo in connessione con la scheda LAN del PC utilizzando il plug appositamente predisposto.



Il collegamento può essere ottenuto in due modi:

- a) direttamente, con un cavo CROSSOVER.
- b) ad uno switch collegato alla rete LAN del PC.



Collegamento a Centrali della famiglia Axis

Collegare la seriale RS 485 della centrale ai corrispondenti morsetti sul modulo X-Link rispettando le sigle e, quindi, portare l'alimentazione 12Vcc ai morsetti + e -, e i dati ai morsetti A e B.



Attenzione: il morsetto DE non deve essere collegato.

Collegamento a Centrali della famiglia Atlantis

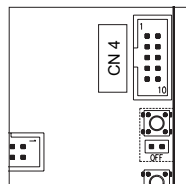
Collegare il flat cable alle centrali inserendolo direttamente al connettore predisposto.



Centrale J-SYS

Connettore a vaschetta CN4 a 10 pins.

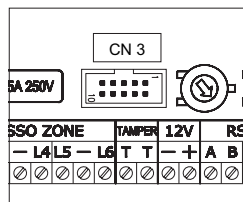
Si trova sulla scheda della centrale, sul lato destro sopra i pulsanti dell'antimanomissione.



Centrale Atlantis 6

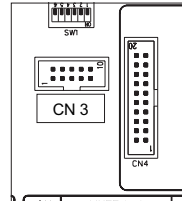
Connettore a vaschetta CN3 a 10 pins.

Si trova sulla scheda della centrale, sopra i morsetti dell'ingresso Tamper.



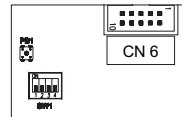
Centrale Atlantis 32

Connettore a vaschetta **CN3** a 10 pins.
Si trova circa al centro della scheda della centrale, sulla sinistra del connettore del modulo di sintesi vocale SINTAGMA.



Centrale Atlantis 160

Connettore a vaschetta **CN6** a 10 pins.
Si trova sulla scheda di elaborazione (CPU) spostato in alto sulla destra, sotto i morsetti del collegamento alla linea telefonica.



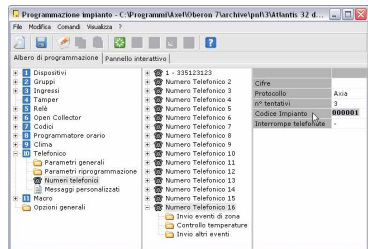
COME ATTIVARE UNA CONNESSIONE CON X-Link

Qui si vuole dare una traccia su come attivare una connessione; per informazioni dettagliate si deve fare riferimento all'Help in linea di Oberon 7.

In Oberon 7

Inserire il **Codice Impianto** nell'ultimo numero di telefono disponibile per la centrale prescelta (*Numero dell'installatore per la telegestione*).

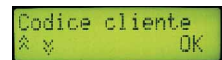
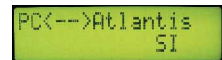
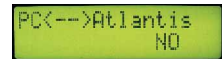
- E' obbligatorio che sia inserito un **Codice Impianto**, perché questo sarà il parametro di riferimento affinché la centrale riconosca ed accetti il collegamento interattivo.
- Nell'esempio riportato, si fa riferimento alla centrale Atlantis 32 nella quale l'ultimo numero è il n° 16.



In centrale

La centrale deve essere così predisposta per il collegamento locale:

- 1) Entrare in programmazione con il **Codice Installatore**.
Default per tutte le centrali: 123456.
- 2) In **Configurazione** premere il tasto [ENT - OK].
- 3) Con la freccia verso il basso ↓ scorrere i vari menù fino a visualizzare il **collegamento tra il PC e la centrale**.
- 4) Premere il tasto Clear [CLR] per visualizzare il SI e confermere con il tasto [ENT - OK].
Premere il tasto [ESC] per uscire.
- 5) Spostarsi con la freccia verso il basso ↓ fino a visualizzare **Prog. Telefonico** e premere il tasto [ENT - OK].
- 6) In **Numeri di Telefono** premere il tasto [ENT - OK].
- 7) Scrivere il numero corrispondente all'**ultimo numero di telefono** possibile per il modello di centrale.
(Es. per Atlantis 32 selezionare il 16° numero di telefono).
- 8) Con la freccia verso il basso ↓ andare al **Codice Cliente** e premere il tasto [ENT - OK].



- 9) Premere il tasto [CRL] per poter variare. Inserire lo stesso valore che identifica il **Codice Impianto** impostato in Oberon 7 (vedi punto precedente *In Oberon 7*).



Premere il tasto [ENT] per confermare.

- 10) Premere il tasto [ESC] ed uscire dalla completamente dal menù di programmazione della centrale.

ATTIVAZIONE DELLA CONNESSIONE

Dopo aver collegato il modulo X-Link alla scheda di rete del PC ed alla centrale, controllare l'accensione dei led di rete:

- ♦ quello più vicino al plug di rete deve rimanere acceso.
- ♦ il secondo deve lampeggiare a significare la comunicazione con il PC.



Controllare l'accensione del led di comunicazione con la centrale:

- ♦ deve lampeggiare a significare che è attiva una comunicazione con la centrale.

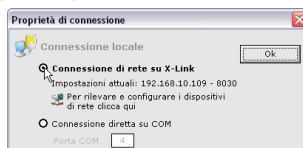


In Oberon 7

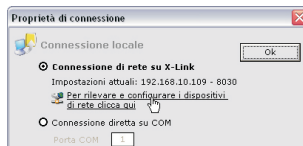
Deve essere innanzitutto attivata la connessione con l'icona:

- 1) Selezionare la connessione di rete su X-Link.

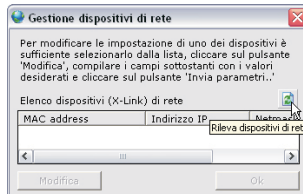
In *Impostazioni attuali* viene proposta la configurazione di default con cui sono programmati tutti i moduli X-Link.



- 2) Per conferma, è consigliabile controllare le impostazioni per rilevare il dispositivo.



- 3) Cliccare su *Rileva dispositivi di rete*.



- 4) Confermare con OK il dispositivo rilevato o con *Modifica* si possono variare i parametri dell'indirizzo IP.

