

FireClass

Introducing a new class
of fire detection

Rivelazione incendi Catalogo prodotti



 FIRECLASS

FireClass

Hillcrest Business Park
Cinderbank
Dudley
West Midlands
DY2 9AP
United Kingdom
Tel. +44(0)1384 453985

Unit 6, West Point Enterprise Park
Clarence Avenue
Trafford Park
Manchester
M17 1QS
United Kingdom

Via Gabbiano, 22
Zona Industriale S. Scolastica
64013 Corropoli (TE)
Italy

www.fireclass.net

Le immagini contenute nel presente catalogo hanno uno scopo puramente indicativo e FireClass si riserva il diritto di modificare in qualunque momento le caratteristiche dei prodotti qui riportati.

Alcuni prodotti non sono disponibili in tutti i Paesi. Contattare il distributore locale per maggiori dettagli.

Introducing a new class
of fire detection
FIRECLASS

03



Che cos'è FireClass?

FireClass è una nuova e rivoluzionaria linea di prodotti per la rivelazione incendi.

FireClass consiste in una vasta gamma di prodotti di qualità progettati, realizzati e certificati in Europa.

I prodotti FireClass sono progettati pensando sia all'utente finale che all'installatore, utilizzando la più moderna tecnologia di rivelazione incendi per realizzare una soluzione flessibile e facile da installare.

In sintesi FireClass è una nuova linea di prodotti per la rivelazione incendi progettata per venire incontro a qualunque esigenza.

Gamma completa

FireClass offre un vasto assortimento di soluzioni per la rivelazione incendi. I prodotti FireClass convenzionali vanno dalla centrale a 2 zone J408-2 alla centrale J424, espandibile fino a 24 zone.

A questi si affiancano una serie invidiabile di rivelatori d'incendio convenzionali e di accessori il cui scopo è di offrire protezione totale e il minor numero possibile di falsi allarmi.

I prodotti FireClass indirizzabili per la rivelazione incendi vanno dalla FireClass 500, facile da installare, alle centrali collegabili in rete FireClass 240 a 4 loop con software di mappe grafiche opzionale FireClass Graphics.

I prodotti FireClass indirizzabili utilizzano un potente protocollo digitale che garantisce elevati standard di affidabilità e flessibilità.

FireClass - Una nuova classe di rivelazione incendi

Totalmente approvati

Per garantire tranquillità sia all'installatore che all'utente, i prodotti FireClass sono approvati da terze parti e certificati secondo i più importanti standard europei. Le certificazioni dei prodotti FireClass vanno oltre i requisiti minimi, includendo la certificazione EN54 della rete FireClass, la certificazione EN54 dei rivelatori in tutte le modalità di rivelazione e la certificazione EN54-2, EN54-4 e EN12094-1 delle centrali J408 e J424 e del modulo di estinzione J400EXT.



Protocollo digitale

FireClass utilizza un robusto protocollo digitale, creato in origine per applicazioni nell'ostile ambiente marino. Tale protocollo supporta diverse configurazioni di cablaggio per semplificare l'installazione e per consentire di espandere impianti già esistenti, cosa spesso impossibile per la concorrenza.

Semplice da installare

La facilità di installazione e di manutenzione costituisce il fondamento di FireClass e riguarda tutti i prodotti. Per esempio l'installazione delle centrali è semplificata dalla facilità di smontaggio delle parti elettroniche e il software di configurazione a misura di utente e gli strumenti di ricerca guasto velocizzano la messa in servizio.

L'installazione dei dispositivi su loop è semplificata dalla flessibilità del protocollo digitale FireClass e dall'adattatore rapido per controsoffitti che può velocizzare in maniera significativa l'installazione del rivelatore.

INDICE

FireClass Serie centrali indirizzabili collegabili in rete	07
Introduzione alla serie FireClass indirizzabile collegabile in rete	08
FireClass 32 centrale indirizzabile a 1 loop	10
FireClass 240 centrale indirizzabile a 2 o 4 loop	11
Moduli di espansione FireClass	12
Software di mappe grafiche FireClass Graphics	13
FireClass 500 Serie centrali indirizzabili	15
Introduzione alla serie FireClass 500 indirizzabile	16
FireClass 510 e FireClass 520	18
Moduli di comunicazione per centrali FireClass 500	19
Software Console FireClass 500 con mappe grafiche	20
Piattaforme FireClass 500 e FireClass collegabili in rete	21
FireClass Serie dispositivi indirizzabili	23
FireClass 460 rivelatori indirizzabili	24
Accessori per rivelatori indirizzabili	26
Pulsanti di attivazione manuale indirizzabili	27
Avvisatori acustici e ottici indirizzabili	28
Moduli indirizzabili	29
Tool di indirizzamento e gestione dispositivi su loop	30
Unità per il campionamento dell'aria	31
Accessori per il campionamento dell'aria	32
Rivelatori lineari di fumo	33
FireClass Serie convenzionale	35
Introduzione alla serie FireClass convenzionale	36
Centrali J408	38
Centrali convenzionale J424-8	39
Rilevatori convenzionali Serie 600	40
Accessori rivelatore convenzionale	41
Pulsanti di attivazione manuale convenzionali	42
Avvisatori acustici e ottici convenzionali	42
Indicatori di segnalazione remota	43
Accessori FireClass	44
Unità di alimentazione e batterie	46
Accessori per l'installazione	47
Apparecchiature per test rivelazione	48
Lista certificazioni	49
Distributori Autorizzati Prodotti	50





FireClass Serie centrali indirizzabili collegabili in rete



08

FireClass Serie centrali indirizzabili collegabili in rete

A new class of Fire Detection



Serie indirizzabile completa

La serie indirizzabile FireClass offre al cliente una serie di centrali da 1 fino a 4 loop con fino a 250 indirizzi per ogni loop, da 32 a 240 zone per centrale e fino a 7 ripetitori funzionali per centrale. La possibilità di collegare insieme 24 pannelli in una robusta rete peer-to-peer rende la serie FireClass ideale per una varietà di applicazioni per impianti che vanno da piccole a grandi dimensioni. FireClass offre inoltre una gamma completa di rivelatori multisensore a basso rischio di falso allarme e un vasto assortimento di dispositivi loop.

Totalmente approvati

Per garantire tranquillità sia all'installatore che all'utente, i prodotti FireClass sono approvati da terze parti e certificati secondo i più importanti standard europei. Le certificazioni di FireClass vanno oltre i requisiti minimi, includendo la certificazione EN54 della rete FireClass e la certificazione EN54 dei rivelatori in tutte le modalità di rivelazione.

Semplice da configurare

Tutte le funzioni base possono essere rapidamente programmate da display o attraverso il software FireClass Express, semplice da utilizzare e disponibile per installatori e utenti finali.

Con il FireClass Express è inoltre possibile programmare in maniera semplice anche le funzioni più complesse per soddisfare le specifiche esigenze del sito da proteggere.

Protocollo digitale

Il robusto protocollo digitale, creato in origine per applicazioni nell'ostile ambiente marino, ha dimostrato per più di venti anni di adattarsi alle situazioni più difficili come a cavi di qualità scadente, bagnati o danneggiati.

Può essere utilizzato con la maggior parte dei cavi esistenti, anche non schermati, e consente installazioni flessibili e, se necessario, l'uso di connettori a T.

Resistenza ai falsi allarmi

La serie include un rivelatore ottico di fumo di alta qualità e vari dispositivi multisensore. La massima resistenza ai falsi allarmi è possibile grazie al rivelatore a tripla rivelazione che combina le tecnologie di rilevazione ottica, di calore e di monossido di carbonio. Le modalità di rivelazione Giorno/Notte consentono inoltre di ridurre i falsi allarmi se l'edificio è occupato.



FireClass Serie centrali indirizzabili collegabili in rete



FireClass 32 e 240

- Centrali digitali indirizzabili da 32 a 240 zone.
- Fino a 1000 dispositivi per ogni pannello.
- Rete certificata EN54.
- Fino a 24000 dispositivi per ogni rete.
- Protocollo di integrazione standard disponibile



FireClass Graphics

- Sistema di gestione grafica delle emergenze.
- Possibilità di accedere ai dati dei dispositivi da qualunque pagina della mappa



Rivelatori FireClass FC460

- Offrono le prestazioni migliori dal punto di vista dell'ambiente e permettono di rilevare qualunque tipo di incendio.
- La serie include un sensore combinato ottico/di calore e un sensore triplo ottico/di calore/di monossido di carbonio.
- Auto-verifica automatica di ogni elemento del sensore.
- LED con segnalazione di allarme e guasto visibile a 360° su ogni rivelatore.
- Sei modalità certificate EN54 per il sensore combinato ottico/di calore.
- Il sensore combinato ottico/di calore può utilizzare modalità differenti nelle impostazioni giorno/notte.
- Tutte le modalità ottiche hanno la certificazione EN54 per tre sensibilità.
- Ridotti costi di esercizio per una durata prolungata.



Basi e accessori per rivelatori

- Gamma di basi standard, basi con isolatore, basi con segnalazione acustica e basi con segnalazione acustica/luminosa.
- Le basi indirizzabili funzionali possono essere programmate via software per regolare il volume, il tono e la frequenza di lampeggio e sono compatibili con l'adattatore per controsoffitti, che fa risparmiare tempo e permette un'installazione facile e veloce.



Pulsanti di allarme manuale

- Versioni da interno e da esterno.
- Fornito con o senza scatola posteriore per un'installazione semplice.
- Numerosi accessori disponibili.



Moduli indirizzabili

- Una vasta gamma di moduli di ingresso, di uscita e multifunzione per adattarsi a tutte le applicazioni.
- Modulo rivelatore universale per il collegamento di due zone convenzionali.
- Relè auto-alimentato ad alta tensione che è in grado di deviare la tensione principale direttamente dal modulo del loop FireClass.
- Assortimento di moduli quadrupli di ingresso/ uscita progettati per una varietà di applicazioni.



Avvisatori ottico/acustici

- Gamma completa di avvisatori acustici e ottico/acustici.
- Ampia selezione di tonalità per adattarsi alle applicazioni nuove e a quelle già esistenti.
- Avvisi sonori e luminosi controllati separatamente dalla centrale FireClass per facilitare la maggior parte delle strategie di evacuazione.
- È possibile configurare il volume, il tono e la frequenza di lampeggio mediante il software, di ogni avvisatore individualmente o di tutti gli avvisatori insieme.

10

FireClass Serie centrali indirizzabili collegabili in rete

A new class of Fire Detection

FireClass 32 Centrale indirizzabile a 1 loop



Caratteristiche generali

- Fino a 250 indirizzi disponibili.
- Display da 640 caratteri.
- Visualizzazione permanente dello stato del sistema.
- Visualizzazione di temperatura, livello di CO e fumo nel punto in allarme.
- Log di 3000 eventi.
- Funzioni di test automatico e test manuale dell'impianto.
- Test batteria automatico.
- Comandi a display per modificare configurazioni e test.
- Fino a 24 centrali collegabili in rete.
- Fino a 7 ripetitori collegabili.
- Protocolli di integrazione standard disponibili (Modbus, BACnet).

Codici d'ordinazione

- | | |
|-----------------------|---|
| 557.200.701.IT | FireClass 32
Centrale a 1 loop a 32 zone |
| 557.200.706.IT | FireClass 32RA
Ripetitore a 32 zone 230Vca |
| 557.202.080 | TLI800EN Scheda di rete |



FireClass 240

Centrale indirizzabile a 2 o 4 loop



Caratteristiche generali

- Fino a 1000 indirizzi disponibili.
- Display da 640 caratteri.
- Visualizzazione permanente dello stato del sistema.
- Visualizzazione di temperatura, livello di CO e fumo nel punto in allarme.
- Log di 3000 eventi.
- Funzioni di test automatico e test manuale dell'impianto.
- Test batteria automatico.
- Funzioni di servizio rilevatore.
- Comandi a display per modificare configurazioni e test.
- Fino a 24 centrali collegabili in rete.
- Fino a 7 ripetitori collegabili.
- Protocolli di integrazione standard disponibili (Modbus, BACnet).

Codici d'ordinazione

557.200.704.IT	FireClass 240-2 Centrale a 2 loop a 240 zone software	557.200.708.IT	FireClass 240 RA - Ripetitore a 230Vca
557.200.705.IT	FireClass 240-4 Centrale a 4 loop a 240 zone software	557.200.711.IT	FireClass 240 RD - Ripetitore a 24Vcc
557.202.080	TLI800EN Scheda di rete		

Moduli di espansione FireClass (*)



ANN840

Il pannello sinottico ANN840 è provvisto di 40 LED a doppio colore (rosso/giallo) che è possibile programmare per segnalare stati di allarme e di guasto.

Un cartellino rimovibile permette all'utente di personalizzare le etichette degli indicatori.

L'ANN840 è controllato tramite il bus remoto.



ANN880

Il pannello sinottico ANN880 è provvisto di 80 LED rossi che possono essere programmati per segnalare stati diversi.

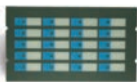
L'ANN880 è controllato tramite il bus remoto.



IOB800

Il modulo IOB800 di espansione ingresso/uscita è una scheda approvata da LPCB che offre 8 ingressi e 8 uscite relè 24Vdc. Attraverso tale modulo è possibile espandere il numero di input e output della centrale, per meglio interfacciarla a sistemi di protezione e segnalazione complessi.

L'IOB800 è controllato tramite il bus remoto.



COM820

Il modulo di comando di stato COM820 offre 20 ingressi programmabili e 20 uscite programmabili.

Ogni funzione include un pulsante di comando e un LED giallo di stato con legende rimovibili.

Le applicazioni più comuni che tale modulo consente di svolgere sono:

- Funzioni manuale/off/auto/isolamento per l'evacuazione o il controllo dell'impianto.
- Funzioni selettive di isolamento ed evacuazione per il controllo dei vigili del fuoco.
- Funzioni di spegnimento selettivo impianto e di esclusione.
- Funzioni di ritardo selettivo sistema e timer.

Il COM820 è controllato tramite il bus remoto.



FB800

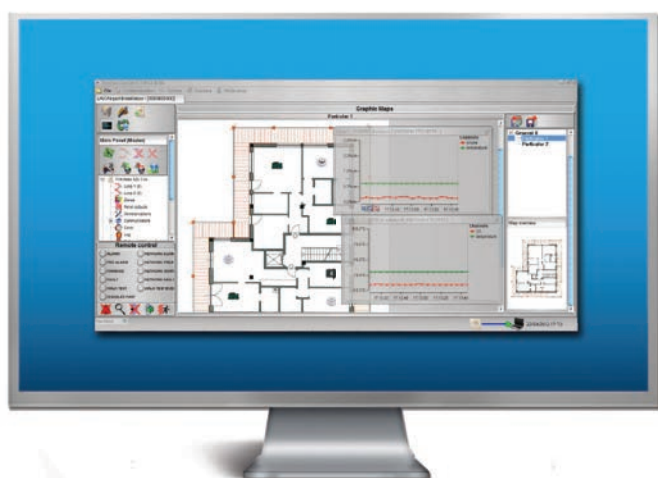
La scheda fusibili FB800 fornisce 15 uscite protette da fusibile da 500mA.



PRN800

Il kit stampante PRN800 si installa sullo sportello principale delle unità di alloggiamento ausiliarie ANC e si collega alle centrali FireClass. Consente di stampare gli eventi che si manifestano nel sistema..

Software di mappe grafiche FireClass Graphics



Panoramica

FireClass Graphics è un nuovo sistema di gestione delle emergenze client/server nonché un'interfaccia utente grafica per la rivelazione degli incendi, progettata per essere utilizzata con le centrali FireClass 32 e 240.

FireClass Graphics è un'interfaccia grafica a finestre con visualizzazione a colori ad alta risoluzione che fornisce le segnalazioni e lo stato dell'intero sistema di rivelazione FireClass utilizzando la più recente tecnologia digitale FireClass.

Attraverso l'utilizzo di una combinazione di simboli, disegni dei piani, icone e testi è possibile identificare con esattezza il punto di tutti gli eventi che si manifestano nel sistema.

Caratteristiche generali

- Visualizzazione in tempo reale della centrale, dei loop e dello stato delle zone
- Mappa multilivello con struttura ad albero
- Possibilità di accedere ai dati dei dispositivi da qualunque pagina della mappa
- Supporta tutti i tipi di file immagine PC standard (GIF, JPG, BMP), autoCAD e tipi di file vettoriali

Codici d'ordinazione

557.202.721.IT	FCG-001 Licenza per singola centrale con dongle e software
557.202.722.IT	FCG-002 1 – 4 Licenze per centrale compresa di dongle, software e scheda di rete TLI800EN con alimentatore
557.202.723.IT	FCG-003 1 – 10 Licenze per centrali con dongle, software e scheda di rete TLI800EN con alimentatore
557.202.724.IT	FCG-004 1 – 24 Licenze per centrali con dongle, software e scheda di rete TLI800EN con alimentatore
557.202.725	FCG-005 Licenze client aggiuntive
557.202.080	TLI800EN Scheda di rete
557.200.039	TLI800EN Scheda di rete con alimentatore





FireClass 500 Serie centrali indirizzabili



16

FireClass 500 Serie centrali indirizzabili

A new class of Fire Detection



FireClass 500 Serie indirizzabile

Il vantaggio della semplicità

Il sistema FireClass 500 è facile da installare e da usare. Sono forniti in dotazione strumenti software innovativi per semplificare tutte le fasi di un progetto, dalla progettazione del sistema alla messa in servizio. Gli ampi display della centrale e dei ripetitori e il sistema di grafica in tempo reale di FireClass 500 forniscono all'utente informazioni accurate sugli eventi che accadono nel sistema.

Scelta flessibile

L'elevata flessibilità della serie FireClass la rende adatta a una varietà di applicazioni di piccole, medie e grandi dimensioni. Sono disponibili due versioni con 1 o 2 loop, con 250 dispositivi per ogni loop. La possibilità di collegare (tramite RS485) fino a 8 ripetitori e fino a 8 pannelli in una rete master-slave permette ad un singolo sistema di controllare fino a 4000 sensori/dispositivi.

Totalmente approvati

Per garantire tranquillità sia all'installatore che all'utente, i prodotti FireClass sono approvati da terze parti e certificati secondo i più importanti standard europei. Le certificazioni FireClass includono la certificazione EN54 dei moduli IP e telefonico e la certificazione EN54 dei rilevatori.

Resistenza ai falsi allarmi

La serie include un rilevatore ottico di fumo di elevata qualità e vari sensori combinati, che forniscono all'installatore la tecnologia di rilevamento più appropriata per ogni tipo di rischio. Le modalità di rilevamento Giorno/Notte consentono inoltre di ridurre i falsi allarmi se l'edificio è occupato.



FireClass 500 Serie centrali indirizzabili



FireClass 500

- Pannelli da 1 o 2 loop
- Tecnologia di autoapprendimento
- Fino a 250 dispositivi per ogni loop
- Semplice da configurare
- Mappe grafiche a misura di utente



FireClass 500 Software Console

- Interfaccia utente grafica
- Visualizzazione diagnostica del sistema
- Configurazione del sistema rapida e semplice
- Visualizzazione in tempo reale
- Mappa multilivello con struttura ad albero.



Rivelatori FireClass FC460 e FC400

- Offrono le prestazioni migliori dal punto di vista ambientale e permettono di rilevare qualunque tipo di incendio.
- La serie include un sensore combinato ottico/di calore e un sensore combinato di calore/monossido di carbonio FC400.
- LED con segnalazione di allarme e guasto visibile a 360° su ogni rivelatore.
- Sei modalità certificate EN54 per il sensore combinato ottico/di calore.
- Il sensore ottico/di calore può utilizzare differenti modalità nelle impostazioni giorno/notte.
- Tutte le modalità ottiche hanno la certificazione EN54 per tre sensibilità.
- Ridotti costi di esercizio per una durata prolungata.



Basi e accessori per rivelatori

- Gamma di basi standard, basi con isolatore basi con segnalazione acustica e basi con segnalazione acustica/luminosa.
- le basi indirizzabili funzionali possono essere programmate via software per regolare il volume, il tono e la frequenza di lampeggio e sono compatibili con l'adattatore per controsoffitti, che fa risparmiare tempo e permette una facile installazione.



Pulsanti di allarme manuale

- Versioni da interno e da esterno. Fornito con o senza scatola posteriore per un'installazione semplice.
- Numerosi accessori disponibili.



Moduli indirizzabili

- Una vasta gamma di moduli di ingresso, di uscita e multifunzione per adattarsi a tutte le applicazioni.
- Modulo rivelatore universale per il collegamento di due zone convenzionali.
- Relè auto-alimentato ad alta tensione che devia la tensione principale direttamente dal modulo del loop FireClass.
- Assortimento di moduli quadrupli di ingresso/uscita progettati per una varietà di applicazioni.



Avvisatori ottico/acustici

- Gamma completa di avvisatori acustici e ottico/acustici. Ampia selezione di suoni per adattarsi alle applicazioni nuove e a quelle già esistenti.
- Avvisi sonori e luminosi controllati separatamente dalla centrale FireClass per facilitare la maggior parte delle strategie di evacuazione.
- È possibile configurare il volume, il tono e la frequenza di lampeggio mediante il software, di ogni avvisatore individualmente o di tutti gli avvisatori insieme.

18

FireClass 500 Serie centrali indirizzabili

A new class of Fire Detection

FireClass 510 e FireClass 520



Caratteristiche generali

- Certificazione EN54
- 1 o 2 loop
- Fino a 250 indirizzi sul loop
- Compensazione automatica dello sporco
- 1 zona convenzionale
- 64/128 zone software programmabili
- 16 uscite OC programmabili (8 supervisionate)
- 1 Uscita incendio NAC
- 1 o 3 uscite NAC, controllate, tacitabili ed escludibili
- Relè di uscita incendio e guasto
- Interfaccia RS485: fino a 8 ripetitori e 4 Interfacce multifunzionali
- log di 4000 eventi
- Dialer telefonico PSTN e modulo IP

Codici d'ordinazione

- 557.200.721** FC510 - Centrale a 1 loop
- 557.200.722** FC520 - Centrale a 2 loop
- 557.200.723** FC500REP – Ripetitore



Moduli di comunicazione per centrali FireClass 500

FC500IP3 - Modulo IP

Caratteristiche generali

- Permette di collegare FireClass 500 alla LAN
- Manutenzione e programmazione a distanza tramite l'indirizzo IP
- Configurazione DHCP o manuale
- Cifratura AES 128 bit
- Può essere installato all'interno della centrale FireClass500
- Invia eventi alle stazioni di vigilanza utilizzando un protocollo SIA



Codici d'ordinazione

508.031.743 FC500IP3 – Modulo IP

FC500MFI - Interfaccia Multifunzionale

Caratteristiche generali

- Connessione semplificata all'interfaccia dei vigili del fuoco o ad un pannello di controllo remoto a distanza
- Interfaccia per stampante seriale
- Fino a 4 FC500MFI per ogni sistema collegati tramite bus RS485



Codici d'ordinazione

508.031.742 FC500MFI – Interfaccia multifunzione

FC500PSTN - Modulo Telefonico

Caratteristiche generali

- Possibilità di associare fino a 3 messaggi vocali per ogni evento
- Trasmettitore digitale multiprotocollo integrato: contact ID e SIA
- 32 numeri di telefono programmabili
- Programmazione dal PC tramite Console FireClass 500
- Controllo dell'interruzione della linea telefonica
- Controllo tono di linea esclusa
- Protezione da sovratensione
- Registrazione/riproduzione messaggio digitale
- Altoparlante integrato per la riproduzione del messaggio
- Installabile all'interno della centrale FireClass 500



Codici d'ordinazione

508.031.741 FC500PSTN – Modulo Telefonico

20

FireClass 500 Serie centrali indirizzabili

A new class of Fire Detection

FireClass 500 Console software con mappe grafiche



Panoramica

L' FC500 software Console è lo strumento programmabile, flessibile e potente utilizzato con successo sui sistemi FireClass fin dall'inizio. Viene continuamente sviluppato e perfezionato per soddisfare una domanda in continuo mutamento.

Le mappe grafiche FireClass500 rappresentano un sistema di gestione delle emergenze cliente/server e forniscono un'interfaccia utente per la rilevazione di incendi.

Le mappe grafiche FireClass500 sono un'interfaccia utente basata su Microsoft Windows® con display a colori ad alta risoluzione, che consentono la segnalazione e la visualizzazione dello stato del sistema.

Può essere scaricato dal sito www.fireclass.net.

Caratteristiche generali

- Nuova interfaccia utente grafica
- Visualizzazione diagnostica del sistema
- Configurazione del sistema rapida e semplice, anche offline
- Database utente trasferibile
- Visualizzazione grafica dei dispositivi
- Report di riepilogo della configurazione
- Visualizzazione del carico di corrente del loop
- Calcolo della batteria/dimensionamento cavi
- Database cavi personalizzabile
- Visualizzazione di tutti i dispositivi assegnati a una singola zona
- Interfaccia utente di facile creazione con pulsanti di controllo (Reset, silenzioso, evacuazione)
- Visualizzazione in tempo reale dello stato di centrale, loop, zone, ecc.
- Mappa multilivello con struttura ad albero
- Accesso ai dati del dispositivo da qualunque pagina della mappa



Piattaforme FireClass 500 e FireClass collegabili in rete



Caratteristiche	FC510	FC520	FC32	FC240-2	FC240-4
Numero loop	1	2	1	2	4
Numero zone	64	128	240	240	240
Corrente di loop	400mA	400mA	500mA	500mA	500mA
Rete RS485 master-slave per 8 pannelli	●	●			
Rete TLI800EN peer-to-peer per 24 pannelli			●	●	●
FC400CH rilevatori calore e CO	●	●			
FC460PC rilevatore a tripla tecnologia - Calore, CO e fumo			●	●	●
FireClass 500 Console software con mappe grafiche	●	●			
FireClass Express software di configurazione			●	●	●
FireClass Graphics software di mappe grafiche			●	●	●





FireClass Serie dispositivi indirizzabili



FireClass 460 Rivelatori indirizzabili

La serie FC460 è composta da rivelatori multisensori di fumo, calore e monossido di carbonio che possono essere utilizzati con diverse modalità di funzionamento e diversi livelli di sensibilità dalle centrali FireClass. La serie FC460 è certificata EN54.

I rivelatori della serie FC460 offrono la più moderna tecnologia di rivelazione incendi in un pacchetto conveniente. I rivelatori della serie FC460 hanno una struttura estremamente resistente e completamente stagna che ha superato severi test ambientali.

Modalità di rivelazione

La gamma di rivelatori FC460, grazie al protocollo digitale FireClass, garantisce uno scambio di informazioni con la centrale estremamente affidabile e robusto.

Anche l' ampliamento di impianti preesistenti non è mai stato così facile ed economico, grazie all'estrema flessibilità di installazione ed alla possibilità di utilizzare una vastissima gamma di cavi in commercio inclusi, nella maggior parte dei casi, quelli già installati.

Molte le differenti modalità di funzionamento facilmente programmabili e modificabili: 3 diverse sensibilità per il rivelatore ottico, 3 diversi tipi di rilevazione per quello termico e addirittura ben 14 funzionalità omologate diverse per il multi sensore ottico/termico. Quest'ultimo può inoltre operare allo stesso tempo come due rivelatori indirizzati ciascuno con le proprie differenti modalità di funzionamento.

Il multisensore triplo FC460PC è poi particolarmente indicato per le applicazioni in cui si presenta il rischio di incendi durante il sonno, poiché è in grado di rilevare rapidamente una più ampia gamma di tipologie di incendio tra cui quelle con fiamme che si sviluppano molto lentamente, frequenti in presenza di tessuti d'arredamento.

Selezionando l'apposita modalità, il multisensore triplo FC460PC fornisce inoltre una rilevazione particolarmente rapida con dei livelli ineguagliabili di immunità ai falsi allarmi, ideale per le applicazioni in hotel.

Opzioni di installazione

- Basi standard con opzioni di montaggio multiple semplificano l'installazione.
- Posizione "di parcheggio" unica per le procedure di messa in servizio e di manutenzione.
- Indirizzamento dei rivelatori attraverso il tool di programmazione o direttamente dalla centrale FireClass
- Bandierine con indirizzo dei dispositivi per evitare confusione durante la manutenzione
- Gamma completa di strumenti per l'installazione e la manutenzione.
- La lettura dello sporco può essere visualizzata sul tool di programmazione e sulla centrale.



Caratteristiche generali

- Modalità multiple di rivelazione incendi
- Algoritmi di rivelazione FireClass
- Tecnologia CO di rivelazione incendi
- Fino a 250 rivelatori per loop
- Retrocompatibile con la serie FC400
- Lettura della temperatura e verifica del rivelatore da remoto
- Tool di programmazione con caratteristiche avanzate
- LED di segnalazione programmabile visibile a 360°
- Disponibile una ampia gamma di sirene e basi per i rivelatori
- Approvato secondo gli standard internazionali EN54 e CPD



FC460PH

Grazie alla sua capacità di rilevare una vasta gamma di tipologie di incendio, da quelli più evidenti con fiamme vive a quelli più latenti a lenta combustione, questo rivelatore combinato ottico termico è la scelta vincente per tantissime applicazioni, tra cui ambienti industriali, commerciali e uffici.

E' in grado di funzionare con diverse modalità e sensibilità omologate che possono essere programmate e anche variate in modo dinamico in base alle diverse condizioni ambientali.

FC460P

Rivelatore ottico, perfetto per gli ambienti in cui il rischio potenziale è di una combustione lenta. La possibilità di scegliere tra più sensibilità rende questo rivelatore adatto ad una vasta gamma di applicazioni.

FC460H

A completamento della gamma vi è il sensore termico che può funzionare sia a soglia di temperatura fissa che come termovelocimetrico.

Adatto per le aree in cui sono presenti livelli elevati di polveri o dove l'ambiente preclude l'uso di rivelatori di fumo.

FC460PC (*)

Il massimo in termini di prestazioni, soprattutto nelle condizioni ambientali più difficili, grazie alla tripla tecnologia: fumo, temperatura e CO.

L'utilizzo dei tre elementi del sensore in sinergia permette di determinare con precisione la presenza di incendi di tutti i tipi e allo stesso tempo di avere una eccezionale immunità ai falsi allarmi che lo rendono la scelta ideale per gli ambienti più difficili, come le camere d'albergo in cui il vapore dei bagni potrebbe trarre in inganno i comuni sensori.

Codici d'ordinazione

516.460.501	FC460PH Rivelatore combinato ottico e di calore
516.460.502	FC460P Rivelatore ottico
516.460.503	FC460H Rivelatore di calore
516.460.504	FC460PC Rivelatore combinato di fumo, calore e monossido di carbonio (*)
516.800.701	FC400CH Rivelatore monossido di carbonio e calore (**)

(*) Non supportato dai pannelli FireClass 500

(*) Supportato esclusivamente dai pannelli FireClass 500

Accessori per rivelatori indirizzabili

Caratteristiche generali

- Basi di montaggio opzionali con fori per ingresso condotti.
- Esteticamente discreti
- Prestazioni e affidabilità superiori
- Progettati per una rapida installazione
- Possibilità di collegare LED remoti
- Isolatore di corto circuito opzionale in ogni base
- Basi sonore e sonore/lampeggianti alimentate da loop.

Codici d'ordinazione



- 517.050.041** 4B 4" Base rivelatore
517.050.043 4B-I 4" Base con isolatore



- 516.800.710** FC430SB Base sonora
516.800.757 FC430LPSB Base sonora indirizzabile alimentata da loop



- 516.800.758** FC430LPASB
 Base sonora/lampeggiante indirizzabile alimentata da loop

- 557.001.040.Y** Copertura per base sirena

Kit adattatore rapido per controsoffitto



Descrizione prodotto

L'adattatore rapido per controsoffitti viene usato con la base rivelatore 4B 4" a scatto ed è formato da tre parti: una cornice e un morsetto che vengono fissati sul pannello a soffitto e una scatola che alloggia il gruppo rivelatore e base.

L'adattatore per controsoffitti richiede un foro con diametro 127mm nel controsoffitto.

Codici d'ordinazione

- 517.050.060** Kit adattatore per controsoffitto (è composto da 1 517.050.056 e 1 517.050.057)
517.050.056 CTA-BB Scatola CTA
517.050.057 CTA-BC Cornice e morsetto CTA
517.050.058 CTA-AP Piastra adattatore CTA



Pulsanti di allarme manuale indirizzabili

Caratteristiche generali

- Indicatore LED integrale per una facile identificazione dell'operazione.
- Montaggio in superficie o a incasso
- Pratica chiavetta per i test
- Coperchio trasparente incernierato opzionale
- Modelli impermeabili con grado di protezione IP67 per applicazioni esterne

Codici d'ordinazione



514.800.803 FC420CP Pulsante di allarme manuale indirizzabile FireClass



514.800.804 FC421CP Pulsante di allarme manuale indirizzabile da esterno FireClass



515.001.119 Vetri di ricambio per pulsante manuale (confezione da 5)
515.001.128 Coperchio incernierato in plastica
515.001.045 Tasti di ricambio per pulsanti di allarme manuali (confezione da 10)

Avvisatori acustici e ottici indirizzabili

Caratteristiche generali

- Alimentati da loop, costi di installazione ridotti
- Caratteristiche acustiche di uscita a elevata intensità
- Basso consumo di corrente
- Linee pulite, stile moderno
- Facili da installare, costi di installazione ridotti
- Modelli impermeabili da esterno
- Numerosi toni e velocità di lampeggio per soddisfare tutte le esigenze
- Isolatore di linea integrato

Controllo di volume e di tono della sirena

Le sirene indirizzabili FireClass consentono una scelta di 16 toni approvati EN54-3. Tono, volume e velocità di lampeggio vengono impostati via software. Questo significa che è possibile apportare modifiche alla singola sirena o a tutte le sirene appartenenti a una zona o all'intero sistema con un solo download.

Codici d'ordinazione



516.800.760 FC410LPSYR Sirena Symphoni alimentata da loop, colore rosso



516.800.761 FC410LPSYW Sirena Symphoni alimentata da loop, colore bianco



516.800.762 FC410LPSY Sirena Symphoni da esterno alimentata da loop, colore rosso, IP65



516.800.763 FC410LPAVR Sirena/lampeggiatore Symphoni alimentata da loop, colore rosso



516.800.764 FC410LPAVW Sirena/lampeggiatore Symphoni alimentata da loop, colore bianco



516.800.766 FC410LPAV Sirena/lampeggiatore Symphoni da esterno alimentata da loop, colore rosso, IP65



Moduli indirizzabili

Moduli di ingresso



555.800.701 FC410MIM Modulo che fornisce un contatto normalmente aperto o normalmente chiuso. Abbastanza piccolo da essere montato all'interno dell'alloggiamento degli apparecchi da sorvegliare.



555.800.702 FC410CIM Modulo che fornisce due contatti normalmente aperti o normalmente chiusi.



555.800.706 FC410DDM Unità interfaccia universale che consente di collegare fino a due zone convenzionali. Alimentata da loop o 24Vdc.



555.800.712 FC410DIM Interfaccia una zona convenzionale. Richiede una alimentazione 24Vdc separata.



555.800.766 FC410BDM Interfaccia un rivelatore lineare di fumo con il loop FireClass.

Moduli di uscita



568.800.703 FC410RIM Modulo interfaccia relè che fornisce un contatto a relè.

577.800.705 FC410SNM Modulo sirene che consente di collegare sirene convenzionali ad un'uscita monitorata erogando fino a 2A a 24Vcc.



568.800.004 HVR800 Unità relè ad alta tensione che consente la di attivare carichi di corrente.

Moduli multifunzione



555.800.763 FC410MIO Interfaccia con singolo ingresso monitorato e singolo contatto di commutazione relè.



555.800.765 FC410MIO Interfaccia con tre ingressi monitorati e due contatti di commutazione relè.



555.800.770 FC410QMO Unità con 4 uscite monitorate a potenziale 0, 24Vcc o 48Vcc.



555.800.771 FC410QIO Unità con 4 ingressi monitorati e 4 uscite monitorate a potenziale 0, 24Vcc o 48Vcc.



555.800.773 FC410QRM Modulo che fornisce 4 uscite relè.



555.800.769 (*) FC410TSM Chiude una porta in caso di allarme o guasto.

Altri moduli/accessori



545.800.704 FC410LI Modulo isolatore di linea.

555.800.067 BTM800 Modulo interfaccia che consente installare il FC410BDM ad una lunga distanza dal rivelatore lineare.



517.035.007 FC470CV Coperchio ausiliario utilizzabile con i moduli.



547.004.002 Staffa di montaggio che consente di montare un modulo su barra DIN.

517.035.010 FC470DGB Scatola da incasso bianca per montaggio a vista.



557.201.303 Kit di montaggio barra DIN per FC410MIO.



557.201.401 FCD800 Alloggiamento per moduli ausiliari con grado di protezione IP65.

30

FireClass Serie dispositivi indirizzabili

A new class of Fire Detection

Tool di indirizzamento e gestione dei dispositivi su loop



Caratteristiche generali

- Lettura/scrittura indirizzo rivelatore/modulo.
- Visualizza livelli di temperatura, fumo e CO.
- Programmazione del LED.
- Test del LED remoto del rivelatore e uscite di controllo.
- Funzione di auto-test del rivelatore.
- Visualizzazione del livello di sporco del rivelatore.
- Controllo delle uscite ausiliarie.
- Lettura dello stato ausiliario.
- Opzioni di gestione dell'alimentazione.

Codici d'ordinazione

- | | |
|--------------------|---|
| 516.460.490 | FC490ST - Tool di programmazione dei dispositivi loop |
| 516.800.922 | Cavo di programmazione ausiliario di ricambio |
| 516.800.924 | Confezione di pin di ricambio (confezione da 10) |
| 516.800.923 | Kit accessori per FC490ST(Custodia in plastica completa di cinghia da spalla e alimentazione ausiliaria per auto) |
| 557.202.118 | Cavo di download centrale FireClass |



Unità per il campionamento dell'aria



Caratteristiche generali

- Ventola potente
- Fino a due serie di tubi x 50 m
- Il flusso nei tubi può essere monitorato individualmente con la barra grafica a LED
- Loop digitale FireClass e collegamenti a 24 Vcc
- Monitoraggio guasti attraverso il loop digitale FireClass
- Protezione IP65
- Filtri aria riparabili sul campo
- Tubi e raccordi Vesda standard da 25 mm

Codici d'ordinazione

- 516.016.402** ICAM IAS460 Singolo sensore con aspirazione del fumo e supervisione guasti comune
- 516.016.401** ICAM IAS461 Doppio sensore con aspirazione del fumo e supervisione guasti comune
- 516.016.303** Filtri ICAM (confezione da 10)

Panoramica

ICAM IAS460 è un sistema di rilevazione del fumo con campionamento dell'aria che offre una soluzione flessibile per soddisfare le specifiche necessità di numerose applicazioni, inclusi gli spazi industriali quali tunnel per cavi, zone antimanomissione riservate per sistemazioni particolari, o può essere usato semplicemente per sostituire i rilevatori (punti) in ambienti di lavoro.

Il sistema IAS460 spinge attivamente l'aria dell'area protetta attraverso i fori di campionamento all'interno di una rete di tubi. Quindi l'aria campionata viene filtrata prima di essere analizzata da massimo due rilevatori della serie FC460.

Il sistema IAS460 è disponibile in due configurazioni: IAS460 con doppia tubazione di aspirazione può ospitare e gestire sino a 2 rilevatori per il monitoraggio di uno o entrambi i tubi di ingresso.

IAS461 con singola tubazione di aspirazione può ospitare e gestire un unico rilevatore.

Il sistema utilizza un aspiratore ad elevate prestazioni e circuiteria di controllo del flusso configurabile da software. Il livello del flusso d'aria è visualizzato su una barra a dieci elementi che può essere regolata per soglie di flusso alto e basso, ed eventuali guasti sono riportati come guasti del dispositivo attraverso un modulo indirizzabile FC410MIM.

Accessori per il campionamento dell'aria



571.270 Tubo 25mm di diametro

Tubo di aspirazione VESDA, stampato in senso longitudinale su lati opposti a intervalli di 450mm. Tubazioni lunghezza 3 m. Ordinare per multipli di 10.



571.121 Attacco 25mm

Zoccolo diritto per tubo 25mm. Ordinare per multipli di 10.



571.122 Bocchettone 25mm

Bocchettone per facilitare la manutenzione delle tubature. Ordinare per multipli di 1.



571.123 Attacco curvo 25mm

Attacco curvo lungo raggio a 90 gradi. Ordinare per multipli di 5.



571.128 Gomito 25mm

Gomito 45 gradi. Ordinare per multipli di 5.



571.125 Coperchio 25mm

Coperchio 25mm. Ordinare per multipli di 5.



571.124 Raccordo a T 25mm

Raccordo a T 25mm. Ordinare per multipli di 5.



571.127 Clip tubo 25mm

Clip tubo 25mm. Ordinare per multipli di 10.



516.018.909 Adattatore tubo da 25mm a 3/4"

Adattatore per tubo, da unità inglesi a europee, per estendere sistemi esistenti. Ordini in multipli di 5.



570.888 Cemento solvente (confezione 0.25 L)

Cemento solvente.



571.144 Kit per punto di campionamento conico tubo capillare.

Kit per punto di campionamento conico tubo capillare. Attacco da 25mm. Adattatore +2 m di tubo capillare (colore tubo rosso).



571.145 Kit per punto di campionamento incassato tubo capillare.

Kit per punto di campionamento incassato tubo capillare. Attacco da 25mm. Adattatore +2 m di tubo capillare (colore tubo rosso).



571.148 Tubo capillare 10mm

Tubo capillare 10mm 10mm d/e x 30m lungh. (colore tubo - rosso).



571.152 Punto di raccolta Etichetta (1 rotolo)

Tubo capillare 10mm 10mm d/e x 30m lunghezza. (colore tubo rosso).



517.017.006 Etichetta tubo (1 rotolo)

Etichetta tubo. Ordinare per multipli di 100.

Rivelatori lineari di fumo



Caratteristiche generali

- Gamma: Fireray100 = 50 - 100 metri - Fireray50 = 5 - 50 metri
- Area di copertura: Fireray100 fino a 1500 mq; Fireray50 fino a 750 mq
- Sensibilità selezionabile
- Autoverifica e compensazione automatica
- Reset manuale o automatico
- Basso consumo di corrente
- FR5000 può controllare fino a 4 testine rivelatori lineari
- FR5000 è motorizzato, con allineamento automatico

Codici d'ordinazione

516.015.011	FireRay 50
516.015.012	FireRay 100
516.015.020	Sistema FireRay 5000 (50M)
516.015.021	Testina rivelatore FireRay 5000 (50M)
516.015.007	Riflettore FireRay 100 x 100mm (sono richiesti 4 riflettori per distanze da 50 a 100M)
5000-005	Staffa di montaggio universale
5000-006	Staffa di montaggio piatta per 1 - 4 prismi
5000-007	Staffa di montaggio prisma per 4 prismi
5000-008	Staffa di montaggio prisma per 1 prisma





FireClass Serie convenzionale



36

FireClass Serie convenzionale

A new class of Fire Detection



Gamma completa

La serie FireClass convenzionale offre all'utente un'ampia gamma di centrali antincendio utilizzate con successo in tutto il mondo, che va dalla centrale a 2 zone J408-2 alla centrale J424 espandibile fino a 24 zone.

Ogni centrale può essere dotata di 1 o 2 moduli di estinzione opzionali ed è progettata per garantire un'installazione semplice e per supportare la maggior parte dei rivelatori convenzionali.

Totalmente approvati

Per garantire tranquillità sia all'installatore sia all'utente finale, i prodotti FireClass sono certificati da enti terzi approvati secondo le norme europee. Le centrali analogiche FireClass sono certificate EN54 e il modulo di estinzione J400EXT è certificato EN12094-1. Inoltre tutti i rivelatori sono provvisti di certificazione EN54.

Gamma invidiabile di rivelatori

La gamma di rivelatori convenzionali FireClass copre tutti i tipi di rischi di incendi: da incendi latenti o a combustione lenta mediante l'utilizzo di tecnologia di rivelazione di CO fino a incendi a combustione rapida con fiamme vive, mediante l'utilizzo dell'innovativo rivelatore ottico ad alte prestazioni, che offre le medesime caratteristiche di un rivelatore a ionizzazione senza presentare componenti radioattivi.

Il sensore di fumo e temperatura è un rivelatore per usi generali che può essere utilizzato in sostituzione di un rivelatore a ionizzazione.

Il sensore di temperatura e monossido di carbonio offre un elevato livello di protezione in ambienti in cui i tradizionali rivelatori di fumo non sono utilizzabili.

Il rivelatore di fiamma offre infine una soluzione a costi contenuti per una rapida rivelazione di principi di incendio da liquidi.

Semplice da installare

Tutte le centrali FireClass convenzionali offrono un'installazione rapida e semplice.

I modelli J408 e J424 sono entrambi semplici da installare e sono configurabili da PC o tastiera.





J408

- Centrale certificata EN54.
- Disponibile nelle versioni a 2,4 e 8 zone.
- Modulo di estinzione certificato. EN12094-1 disponibile.
- Ripetitore opzionale disponibile.



J424-8

- Centrale certificata EN54.
- Espandibile fino a 24 zone.
- Modulo di estinzione certificato EN12094-1 disponibile.
- Ripetitore opzionale disponibile.



Rivelatori FireClass serie 600

- Serie completa di rivelatori convenzionali a costi contenuti con tecnologia avanzata.
- Rivelatore combinato di fumo e temperatura, ideale per l'utilizzo in sostituzione di un rivelatore a ionizzazione.
- Rivelatore combinato di monossido di carbonio e temperatura.
- Rivelatore di fiamma ad infrarossi solar-blind.



Basi e accessori per rivelatori

- Basi e accessori per rivelatori.
- Gamma di basi standard e basi relè, completate da adattatore per controsoffitti che consente di risparmiare tempo e permette un'installazione rapida e semplice.



Pulsanti di allarme manuale

- Pulsante di allarme manuale convenzionale.
- Ampia superficie di attivazione
- Facile installazione mediante morsetti a innesto.



Avvisatori acustici e ottico/acustici convenzionali

- Gamma completa di sirene e lampeggiatori.
- Ampia selezione di toni.
- Adatti per applicazioni da esterno.



LED remoti

- Utilizzati quando il LED del rivelatore non è visibile.
- Dispositivi discreti utilizzati per ridurre il tempo di localizzazione dell' incendio.

Centrali convenzionali J408



Caratteristiche generali

- Approvazione EN54 e EN12094-1 (con modulo di estinzione J400-EXT)
- 2, 4 o 8 zone
- 32 dispositivi per ogni zona
- Zona compatibile con rilevatori di gas 4 – 20 mA
- Riconoscimento del pulsante manuale
- Soglie programmabili
- Rilevatori mancanti
- Modalità giorno/notte
- Tempo di ricognizione
- Tempi di riarmo e reset programmabili
- Un'uscita ripetizione allarme (open collector) per ogni zona di ingresso
- 2 uscite di allarme controllate, tacitabili ed escludibili da 24 V per l'attivazione di sirene e lampeggiatori
- Uscita di allarme tacitabile ed escludibile, per l'attivazione di sirene autoalimentate da 24 V
- Uscita di segnalazione guasti tacitabile per l'attivazione dei dispositivi di segnalazione e ausiliari
- Uscita controllata per l'attivazione di avvisatori telefonici
- Uscita programmabile open collector
- Memoria allarmi/guasti fino al successivo riarmo
- Comando per tacitare le sirene
- I comandi da pannello richiedono la chiave o il codice
- Programmabile da PC o da pannello
- Registro storico degli ultimi 50 eventi visualizzabile da PC
- Bus RS485 per collegare fino a 4 moduli ripetitori

Codici d'ordinazione

508.031.721	J408-2 - Centrale a 2 zone
508.031.722	J408-4 - Centrale a 4 zone
508.031.723	J408-8 - Centrale a 8 zone
508.031.726	J400EXT - Modulo di estinzione
508.031.728	J400REP- Ripetitore



Centrale convenzionale J424-8



Caratteristiche generali

- Approvazione EN54 e EN12094-1 (con modulo di estinzione J400-EXT)
- 8 zone espandibili a 16 o 24 mediante modulo di espansione J400EXP8
- Possibilità di collegare fino a 32 dispositivi ad ogni zona (ma non più di 512 in totale)
- Zona gas compatibile con rilevatori di gas 4 – 20 mA
- Riconoscimento del pulsante manuale
- Soglie programmabili
- Rilevatori mancanti
- Modalità giorno/notte
- Tempo di ricognizione
- Tempi di riarmo e reset programmabili
- Un'uscita ripetizione allarme (open collector) per ogni zona di ingresso
- 2 uscite di allarme controllate, tacitabili ed escludibili da 24 V per l'attivazione di sirene e lampeggiatori
- Uscita di allarme tacitabile ed escludibile, per l'attivazione di sirene autoalimentate da 24 V
- Uscita guasti tacitabile per l'attivazione di segnalazione dei dispositivi ausiliari
- Uscita controllata per l'attivazione di avvisatori telefonici
- Uscita programmabile open collector
- Memoria allarmi/guasti fino al successivo riarmo
- Comando per tacitare i dispositivi di segnalazione (sirene)
- Protezione dei comandi mediante chiave e codice
- Programmabile da PC o da pannello
- Registro storico degli ultimi 50 eventi visualizzabile da PC
- Display retroilluminato opzionale
- Bus RS485 per collegare fino a 4 moduli ripetitori

Codici d'ordinazione

508.031.727	J424-8 Centrale
508.031.725	J400EXP8 Modulo di espansione
508.031.728	J400-REP - Pannello ripetitore
508.031.727	J400LCD - Display
508.031.726	J400EXT - Modulo di estinzione

40

FireClass Serie convenzionale

A new class of Fire Detection

Rivelatori convenzionali Serie 600

Caratteristiche generali

- Rivelazione precoce mediante rivelatore di monossido di carbonio.
- Basso profilo, discreto e poco appariscente.
- Prestazioni e affidabilità superiori.
- Progettati per un'installazione semplice e rapida.
- LED integrato.
- Certificazione per tutta la serie.

601P

Ideali per rilevare incendi a combustione lenta. Questi rivelatori sono particolarmente adatti per applicazioni generali e aree che potrebbero essere soggette al surriscaldamento di cavi, ad esempio aree di manutenzione elettrica.

601PH

Un rivelatore di fumo e temperatura combinato, ideale sia per incendi a combustione lenta o latenti che per incendi a fiamma viva.

601H

Un rivelatore di temperatura a soglia fissa o termovelocimetrico ideale in aree dove non è possibile utilizzare un rivelatore di fumo.

601CH

Un rivelatore in grado di generare una segnalazione precoce in caso di principi di incendio senza fiamma, ideale per zone ad elevato rischio.

601F

Un rivelatore ideale per la protezione di ampie aree aperte, in grado di garantire una rapida velocità di risposta in caso di principi di incendio con fiamme vive.

Codici d'ordinazione

- 516.600.001.B** 601P Rivelatore di fumo
- 516.600.002.B** 601PH Rivelatore di fumo e temperatura
- 516.600.003.B** 601H-R Rivelatore di temperatura - termovelocimetrico
- 516.600.013.B** 601H-F Rivelatore di temperatura - a soglia fissa
- 516.600.004.B** 601CH Rivelatore di monossido di carbonio
- 516.600.006** 601F Rivelatore di fiamma ad infrarossi solar-blind



Accessori per rivelatori convenzionali



Basi standard e basi relè Caratteristiche generali

- Design discreto.
- Prestazioni e affidabilità superiori.
- Progettate per una rapida installazione.
- Collegamento LED remoto

Codici d'ordinazione

- 517.050.041** 4B Base standard rivelatore
508.031.751 MUB-RV 5B Base relè

Kit adattatore rapido rapido per controsoffitti

Descrizione prodotto

L'adattatore rapido per controsoffitto viene utilizzato con la base 4B da 4" e si compone di tre parti: una lunetta e un morsetto montati sul controsoffitto e una scatola di montaggio contenente il gruppo rivelatore e base.

Per poter montare l'adattatore per controsoffitto in modo rapido ed esteticamente impeccabile, è necessario praticare un foro del diametro di 127mm nel a controsoffitto.

Codici d'ordinazione

- 517.050.060** Kit adattatore per controsoffitto (comprende 1 x 517.050.056 e 1 x 517.050.057)
517.050.056 CTA-BB CTA Base di montaggio
517.050.057 CTA-BC CTA Lunetta e morsetto
517.050.058 CTA-AP CTA Piastra adattatore

Base di montaggio Euro e stagna

Caratteristiche generali

- Scatola per il montaggio a soffitto.
- 4 ingressi per cavi.
- Adatto ad ambienti umidi (4B-DHM).
- Adatto per tutte le basi da 4".

Codici d'ordinazione

- 517.050.052** 4B-EM Base di montaggio Euro 4"
517.050.051 4B-DHM Base di montaggio stagna
517.050.612 Kit terminali supplementari base (confezione da 10)

Gabbie protettive per rivelatori

Caratteristiche generali

- Robuste.
- Acciaio rivestito.
- Ideali per proteggere il rivelatore.

Codici d'ordinazione

- 517.050.614** Gabbia protettiva per rivelatore
517.050.011 Gabbia protettiva per rivelatore con base alta.



42

FireClass Serie convenzionale

A new class of Fire Detection

Pulsanti di allarme manuale convenzionali

Caratteristiche generali

- Pulsante di allarme manuale convenzionale.
- Certificato EN 54-11.
- Ampia superficie di attivazione
- Facile installazione mediante morsetti a innesto.



Codici d'ordinazione

514.001.171 MCP200CS - Pulsante di allarme manuale

Avvisatori acustici e ottico/acustici convenzionali

Caratteristiche generali

- 32 toni selezionabili.
- Basso consumo di corrente.
- Linee pulite, stile moderno.
- Facile da installare, costi di installazione ridotti.
- Grado di protezione IP44.



Codici d'ordinazione

576.501.071 H201 Sirena convenzionale
576.501.072 HS201 Sirena/lampeggiatore convenzionale



Indicatori di segnalazione remota

Caratteristiche generali

- Consentono di localizzare rapidamente l'incendio.
- Usato comunemente quando il LED del rivelatore non è visibile.
- Linee pulite e discrete.

Codici d'ordinazione



516.800.908

LED di segnalazione remoto 801 RIL

516.800.909

Lampada di segnalazione remota 801HL





Accessori **FireClass**



Unità di alimentazione e batterie



Caratteristiche generali

- Robusto contenitore metallico.
- Doppie uscite protette da fusibili.
- Caricamento con compensazione della temperatura.
- Protezione contro la scarica completa delle batterie.
- Uscita relè guasti.
- LED di indicazione generale dello stato.

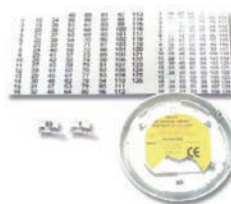
Codici d'ordine

PFNBATT012012	Batteria da 12 Volt, 1,2 Ampere
PFNBATT012020	Batteria da 12 Volt, 2,1 Ampere
PFNBATT012034	Batteria da 12 Volt, 3,4 Ampere
PFNBATT012040	Batteria da 12 Volt, 4,5 Ampere
PFNBATT012070	Batteria da 12 Volt, 7,0 Ampere
PFNBATT012170	Batteria da 12 Volt, 17,0 Ampere
PFNBATT012250	Batteria da 12 Volt, 38,0 Ampere
2602008	Batteria da 12 Volt, 38,0 Ampere
508.031.748	BAQ35T24 - Unità di alimentazione - Max. 1,5A a 27,6 Vcc
508.031.749	BAQ60T24 - Unità di alimentazione - Max. 2,5A a 27,6 Vcc
508.031.750	BAQ140T24 - Unità di alimentazione - Max. 5A a 27,6 Vcc
508.031.744	BXM24/25-U Stazione di alimentazione 2,5A a 27,6 Vcc alloggia batterie fino a 17Ah - Certificata EN54
508.031.745	BXM24/50-U Stazione di alimentazione 5A a 27,6 Vcc alloggia batterie fino a 17Ah - Certificata EN54
508.031.746	BXM24/25-B Stazione di alimentazione 2,5A a 27,6 Vcc - RS485 bus - alloggia batterie fino a 17Ah - Certificata EN54
508.031.747	BXM24/50-B Stazione di alimentazione 5A a 27,6 Vcc - RS485 bus - alloggia batterie fino a 17Ah - Certificata EN54
557.200.732	Stazione di alimentazione da 5A e 17Ah alloggia batterie fino a 17Ah - Certificata EN54
557.200.733	Stazione di alimentazione da 5A e 38Ah alloggia batterie fino a 38Ah - Certificata EN54

Accessori per l' installazione

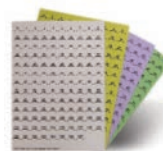
Caratteristiche generali bandierine con indirizzi rivelatori

- Forniscono l'identificazione chiara dell'indirizzo.
- Colori diversi per identificare facilmente il loop.
- Installate sulle basi.



Caratteristiche generali etichette con indirizzo per dispositivi loop

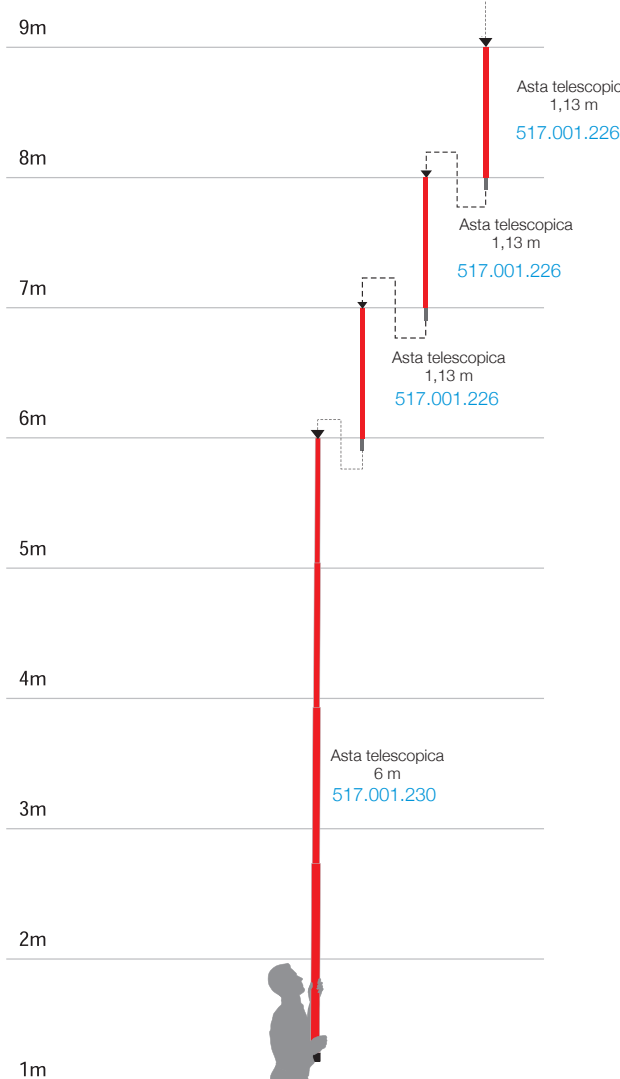
- Colori diversi per identificare facilmente il loop.
- Spazio per identificazione della zona.
- Robusto sostegno adesivo.



Codici d'ordinazione

516.800.915	Bandierine con indirizzo rivelatore (confezione da 100)
516.800.931	Bandierine con indirizzo, loop A— bianco
516.800.932	Bandierine con indirizzo, loop B— giallo
516.800.933	Bandierine con indirizzo, loop C - porpora
516.800.934	Bandierine con indirizzo, loop D— verde
599.047.030	Etichette con indirizzo 1—250 loop A— bianco
599.047.031	Etichette con indirizzo 1—250 loop B— giallo
599.047.032	Etichette con indirizzo 1—250 loop C— porpora
599.047.033	Etichette con indirizzo 1—250 loop D— verde
599.047.011	Etichette di zona—zona 1-16
599.047.012	Etichette di zona—zona 17-32
599.047.013	Etichette di zona—zona 33-48
599.047.014	Etichette di zona—zona 49-64

Apparecchiature per test rivelazione





















Altezza raggiungibile

Codice	Altezza
517.001.230	6 m
517.001.226 +	7 m
517.001.226 +	8 m
517.001.226 +	9 m



Borsa per trasporto e custodia
517.001.264

Lista certificazioni

Famiglia di prodotti	Corpo elenco
Centrali J400	
Rivelatori convenzionali serie 600	 
Pulsanti convenzionali MCP200CS	
Sirene/lampeggiatori convenzionali H201 - HS201	
Centrali FireClass 500	
Centrali collegabili in rete FireClass	
Rivelatori indirizzabili serie FC460	 
Pulsanti indirizzabili FC420 - FC421	
Basi indirizzabili e basi sonore	 
Basi indirizzabili sonore e sonore/lampeggianti serie FC430LP	
Avvisatori ottici e ottico/acustici serie FC410LP	 
Moduli ausiliari serie FC400	
Rivelatori lineari di fumo FireRay	 

50

FireClass

A new class of Fire Detection

Distributori Autorizzati Prodotti

Abruzzo, Marche, Molise e Umbria

Ascani Elettrocomm S.R.L.
Via Lame, 113
Grottammare (AP) 63066
Tel. 0735 73731 Fax 0735 7373254
info@ascani.com / www.ascani.com

Calabria

EL.SI.S.R.L.
Via E. Ferrari C/O Zona Industriale (ex Loc.Zigari)
Crotona (KR) 88900
Tel. 0962 930786 Fax 0962 930787
info@elsikr.it / www.elsikr.it

Calabria

EL.SI.S.R.L.
Via E. Ferrari C/O Zona Industriale (ex Loc.Zigari)
Crotona (KR) 88900
Tel. 0962 930786 Fax 0962 930787
info@elsikr.it / www.elsikr.it

Campania

Sircem S.R.L. Antifurti Automazione
Via Variante 7bis, 101
Nola (NA) 80035
Tel. 081 8233426 Fax 081 8233426
info@sircem.com / www.sircem.com

Emilia Romagna

Dast by Elsi
Distributore Autorizzato Antincendio
Via Giovanni Giolitti 2/A
Parma (PR) 43126
Tel. 0521 942551 Fax 0521 943721
dast@dast-srl.it / www.elsikr.it

Securline S.R.L.

Via C. Colombo, 77/22
Bologna (BO) 40128
Tel. 051 372300 Fax 051 374214
bologna@securline.com / www.securline.com

Lazio

Dodic Elettronica S.R.L.
Via A. Fabi, 361 - Loc. Casale
Frosinone (FR) 03100
Tel. 0775 840029 Fax 0775 830405
info@dodicelettronica.it / www.dodicelettronica.it

Lombardia

S&A S.R.L.
Via Cappuccini, 58
Gallarate (VA) 21013
Tel. 0331 459974 Fax 0331 590487
info@sea-srl.it / www.sea-sr.it

Piemonte, Valle D'Aosta e Liguria

(Province: Im, Ge, Sv)
Simacame S.P.A.
Via C. Cavallotto, 10
Roddi D'Alba (CN) 12060
Tel. 0173 620511 Fax 0173 620555
simacame@simacame.it / www.simacame.it

Puglia e Basilicata

Electronic's Time S.R.L.
Viale Stazione n. 9/L-M
Martina Franca (TA) 74015
Tel. 080 4802711 Fax 080 4802700
info@electronicstime.it / www.electronicstime.it

Sardegna

Diessea S.R.L.
Via Calamattia, 21
Cagliari (CA) 09134
Tel. 070 513850 Fax 070 5922250
diessea@diessea.it / www.diessea.it

Sicilia

C.D.A S.R.L.
Via F. Pensavalle, 9
CATANIA (CT) 95128
Tel. 095 505455 Fax 095 505307
cda@cdasrl.com / www.cdasrl.com

Toscana

S&A Net
Via degli Artigiani, 1
Calenzano (FI) 50041
Tel. 055 8826523 Fax 055 8861439
sea.net@sea-srl.it / www.sea-srl.it

Veneto (Province: Ro, Pd, Vi, Vr, Ve, Tv) e

Trentino Alto Adige

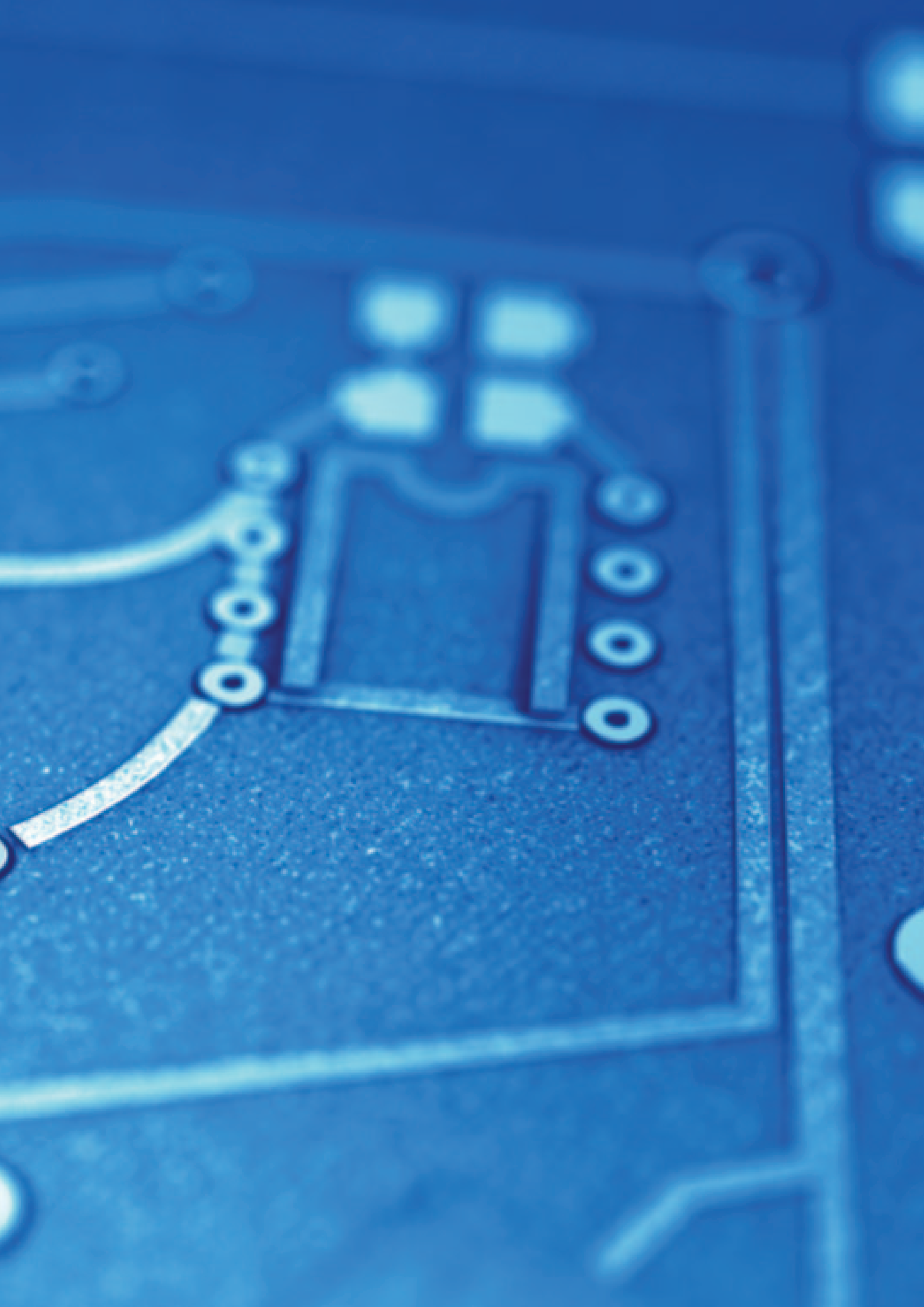
Fpm S.R.L.
Via Retrone, 48/50
Altavilla Vicentina (VI) 36077
Tel. 0444 653001 Fax 0444 285159
info@fpmnet.it / www.fpmnet.it

Veneto (Province: Ve, Tv, BI), Friuli Venezia Giulia e

Trentino Alto Adige

Sicurt S.R.L. A Socio Unico
Via della Dogana, 46/B
Pordenone (PN) 33170
Tel. 0434 571478 Fax 0434 573270
info@sicurt.it / www.sicurt.it







For more information about
FireClass fire detection technology visit:

www.fireclass.net

or contact us at

fireclasssales@tycoint.com

FireClass locations at:

Hillcrest Business Park
Cinderbank, Dudley
West Midlands
DY2 9AP
United Kingdom

Unit 6, West Point Enterprise Park
Clarence Avenue
Trafford Park
Manchester
M17 1QS
United Kingdom

Via Gabbiano, 22
Zona Industriale S. Scolastica
64013 Corropoli (TE)
Italy

Tel : +44 (0)1384 453985
Fax : +44 (0)1384 458972



tyco

FireClass and any other product names listed above are marks and/or registered marks.

Unauthorized use is strictly prohibited.

Copyright © 2012 Tyco Fire Products LP. All rights reserved.