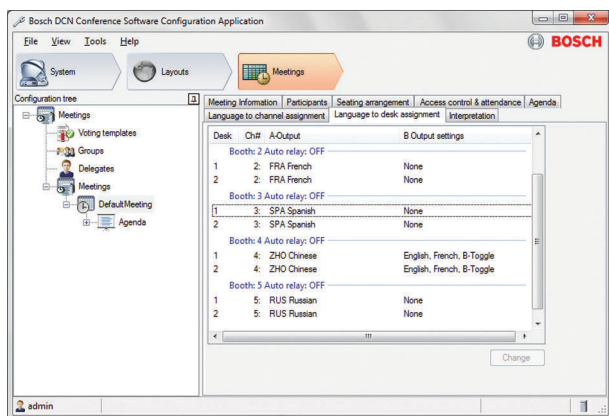


DCN-SWSI software per conferenze per la traduzione simultanea

www.boschsecurity.it



BOSCH
Tecnologia per la vita



- ▶ Controllo dei microfoni degli interpreti da parte dell'operatore
- ▶ Configurazione e controllo delle apparecchiature di traduzione simultanea
- ▶ Monitoraggio delle attività degli interpreti
- ▶ Regolazione della sensibilità dei singoli microfoni nelle postazioni per interpreti

Il modulo software Traduzione Simultanea DCN-SWSI è essenziale per le sale conferenze internazionali. Questo modulo software viene utilizzato per preparare la traduzione simultanea, controllare le apparecchiature e monitorare le attività degli interpreti durante una conferenza. Dispone di 31 cabine interprete, ognuna con un massimo di 6 postazioni.

Funzioni di base

Applicazione di configurazione

Nell'applicazione di configurazione, l'operatore definisce il numero massimo di canali del sistema che devono essere utilizzati per l'attività di traduzione simultanea.

L'operatore può preparare le impostazioni di traduzione simultanea per ciascuna riunione. Le impostazioni sono: numero di traduzioni simultanee, nomi dei canali della lingua, modalità interblocco del microfono interprete, attivazione/disattivazione della richiesta di parlare più lentamente e distribuzione originale.

Le icone che rappresentano le postazioni per interpreti e le cabine possono essere posizionate sul layout sinottico per il controllo dei microfoni e delle informazioni sullo stato.

Applicazione operatore

L'operatore può visualizzare lo stato della traduzione simultanea in due modi. Il primo è tramite l'elenco dello stato di distribuzione del servizio di traduzione simultanea. Questo elenco costituisce una panoramica di tutte le lingue in cui viene fornito il servizio di traduzione simultanea e contiene le seguenti impostazioni: numero del canale, cabina di traduzione, numero di postazione e qualità del canale.

Gli operatori possono utilizzare anche il layout sinottico caratterizzato da icone per le cabine e le postazioni per interpreti. Tramite il layout sinottico l'operatore può controllare i singoli microfoni e la sensibilità di questi ultimi nelle postazioni per interpreti.

Informazioni per l'ordinazione

DCN-SWSI software per conferenze per la traduzione simultanea

Traduzione simultanea del software per conferenze DCN Next Generation. Supporta la preparazione dei servizi di traduzione simultanea ed il monitoraggio delle attività degli interpreti durante una conferenza. Da utilizzare con il modulo DCN-SW.

Numero ordine **DCN-SWSI**

Accessori software

Codice elettronico del software per conferenza con funzione di traduzione simultanea DCN-SWSI

Traduzione simultanea del software per conferenze DCN Next Generation. Supporta la preparazione dei servizi di traduzione simultanea ed il monitoraggio delle attività degli interpreti durante una conferenza. Da utilizzare con il modulo DCN-SW. Codice elettronico.

Numero ordine **DCN-SWSI-E**

Rappresentato da:

Italy:

Bosch Security Systems S.p.A.
Via M.A.Colonna, 35
20149 Milano
Phone: +39 02 3696 1
Fax: +39 02 3696 3907
it.securitysystems@bosch.com
www.boschsecurity.it