

Oggetto: **Sirya wireless 868 indoor codice 61.025**



**Nuova scheda ripetitore radio 868 codice 61.004**

**Software di programmazione centrali vers. 4.2**

**HTTPS su Amicaweb**

**Aggiornamento firmware Recordia Plus**



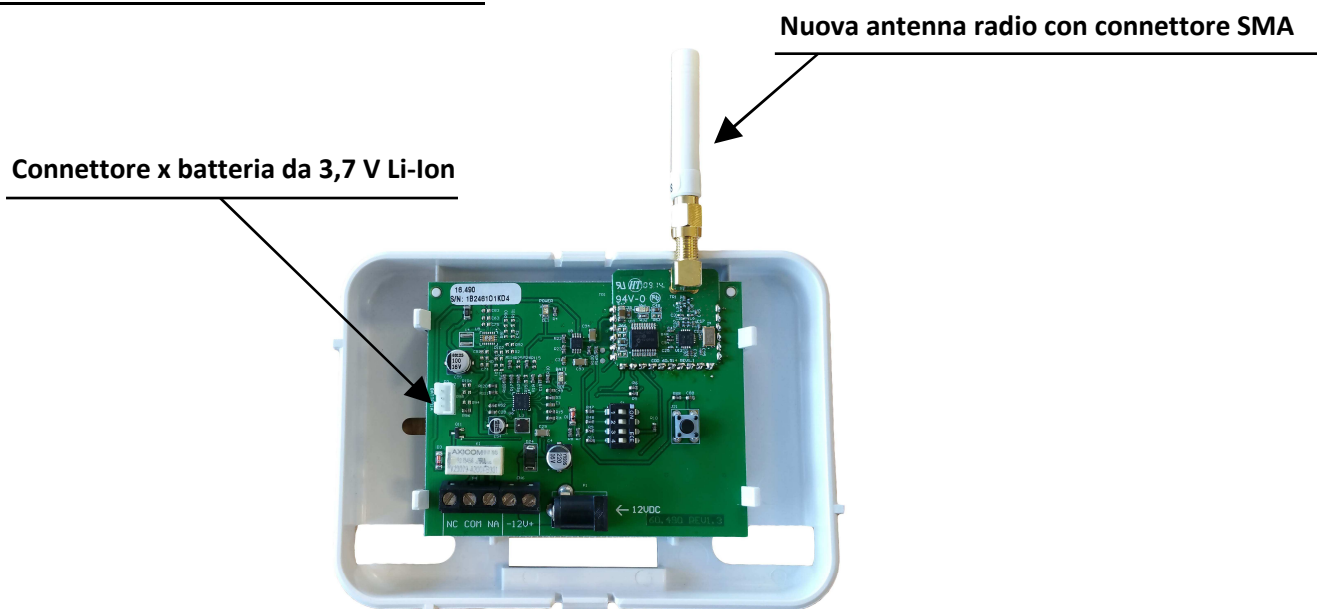
### **SIRYA WIRELESS 868 INDOOR**

Vi comunichiamo che è disponibile, quindi ordinabile, la sirena radio indoor Sirya **codice 61.025**. Le caratteristiche della sirena differiscono in parte rispetto a quanto riportato sul nostro catalistino 2015-2016, in particolare per quanto concerne la sua alimentazione.

Infatti la sirena può essere alimentata **solo a 12 Vcc 1 A** (ad esempio utilizzando l'alimentatore switching 220/13,8 V – 1 A **codice 11.035**) e non a 5 Vcc o 12 Vcc come riportato sul catalogo. Resta, peraltro, inalterata la batteria interna a Ioni di Litio da 3,7 V 1.200 mA inclusa nella sirena.

**Attualmente la sirena, così come la Sirya wireless outdoor, è compatibile solo con centrali Wilma e Wilma Micro.**

### **NUOVA SCHEDA RIPETITORE RADIO 868**



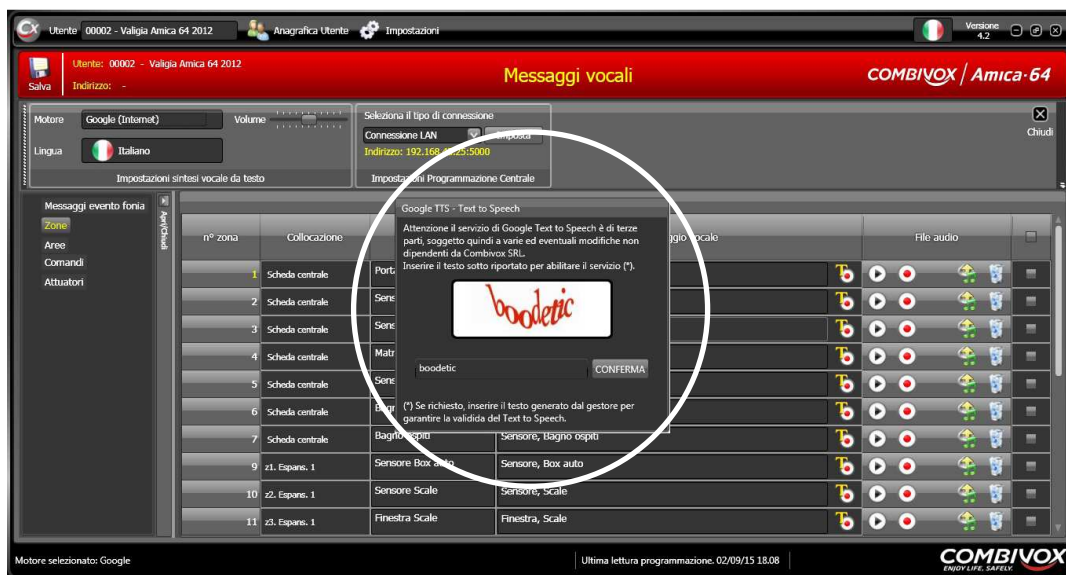
Con questa nuova scheda **non cambiano le funzionalità** del modulo ripetitore radio. Sono state introdotte migliorie consistenti in:

1. Utilizzo della stessa antenna radio con connettore SMA della centrale Wilma (questo, tuttavia, non cambia le prestazioni radio del ripetitore);
2. Utilizzo di una batteria interna tampone a Ioni di Litio da 3,7 V 1.200 mA (codice 61.835) che garantirebbe il funzionamento del ripetitore in assenza di alimentazione esterna a 12 V (assenza rete elettrica) fino a 24 ore (la durata massima può variare di poco in base al numero di ripetizioni radio che esegue).

## SOFTWARE DI PROGRAMMAZIONE CENTRALI VERS. 4.2

Con questa versione del software di programmazione delle centrali è possibile:

1. programmare le centrali WilmaMicro: il firmware delle stesse vanno aggiornate alla versione 1.1 se si desidera verificare, tramite pannello di test, il livello del segnale RF ultimo ricevuto;
2. è possibile, ora, riutilizzare Google come motore di sintesi vocale inserendo, **una tantum**, il **codice captcha** (testo distorto) quando viene richiesto (vedi schermata sottostante);



3. è stato migliorato il pannello di **Ricerca mod. auto (ricerca automatica moduli su bus)** che consente, ora, di confrontare i moduli programmati nel software sul PC con i moduli rilevati nell'impianto avendo, quindi, la possibilità di confermare o annullare l'ultima ricerca, a garanzia della corretta funzionalità dei moduli bus.



Nell'esempio della schermata sovrastante, è evidenziato che dopo la ricerca non vi è corrispondenza tra le tastiere trovate sull'impianto e quelle programmate sul software: infatti, la tastiera numero 5 per vari motivi da ricercare non è stata rilevata.

## **HTTPS AMICAWEB**

I **Browser Web aggiornati** tipo Chrome, Firefox, Safari, Internet Explorer ed altri **non accettano più certificati di tipo SSLv3** per crittografare tutti i dati che transitano tra il nostro web server e il browser web impiegato, qualunque esso sia.

Pertanto vi informiamo che l'Amicaweb potrebbe non funzionare se utilizzata su porta HTTPS.

Si sta valutando la possibilità di utilizzare il nostro web server con nuovi protocolli certificati: nel contempo, però, vi possiamo assicurare che i nostri dati in HTTP sono crittografati e non facilmente sabotabili.

## **AGGIORNAMENTO FIRMWARE RECORDIA PLUS**

Per poter continuare ad usufruire del servizio DNS dinamico sulla Recordia Plus messo a disposizione dalla Combivox, è necessario aggiornare il firmware della stessa alla **versione 2.0.1511.06**

Dopo il **30/11/2015**, in mancanza di questo aggiornamento, il servizio non sarà più disponibile.

Desideriamo segnalarvi che sul sito internet della Combivox ([www.combivox.it](http://www.combivox.it)) sono disponibili e aggiornati sia i firmware che i software delle nostre centrali.

Rimanendo a Vs. disposizione per eventuali chiarimenti cordialmente Vi salutiamo.

COMBIVOX Srl Unipersonale  
Direzione Commerciale