

Oggetto: **Interfaccia IP Konnex codice 62.124**



Cavi di prolunga da 10 e 15 m completi di staffa codici 15.132/15.134



Software di programmazione centrali vers. 4.3

INTERFACCIA IP KONNEX

Vi comunichiamo che è disponibile, quindi ordinabile, l'interfaccia IP per sistemi Konnex (KNX) **codice 62.124**, che consente di realizzare la gestione delle centrali Combivox dotate dell'interfaccia LAN Amicaweb tramite lo standard KNX.

Il dispositivo è bidirezionale e permette di effettuare sia operazioni nel mondo KNX, a fronte di eventi della centrale utilizzata, che di inviare comandi alla stessa su richiesta (inserimenti/disinserimenti di aree, attivazione/disattivazione di uscite, inclusione/esclusione zone, ecc.).

Necessita, come già detto, del dispositivo Amicaweb ed è, quindi, compatibile con centrali Amica (64/128/324) e Wilma.

Il montaggio è su guida DIN e il prezzo di listino è stato fissato in **€ 865,00 Iva esclusa**

CAVI DI PROLUNGA DA 10 E 15 M COMPLETI DI STAFFA

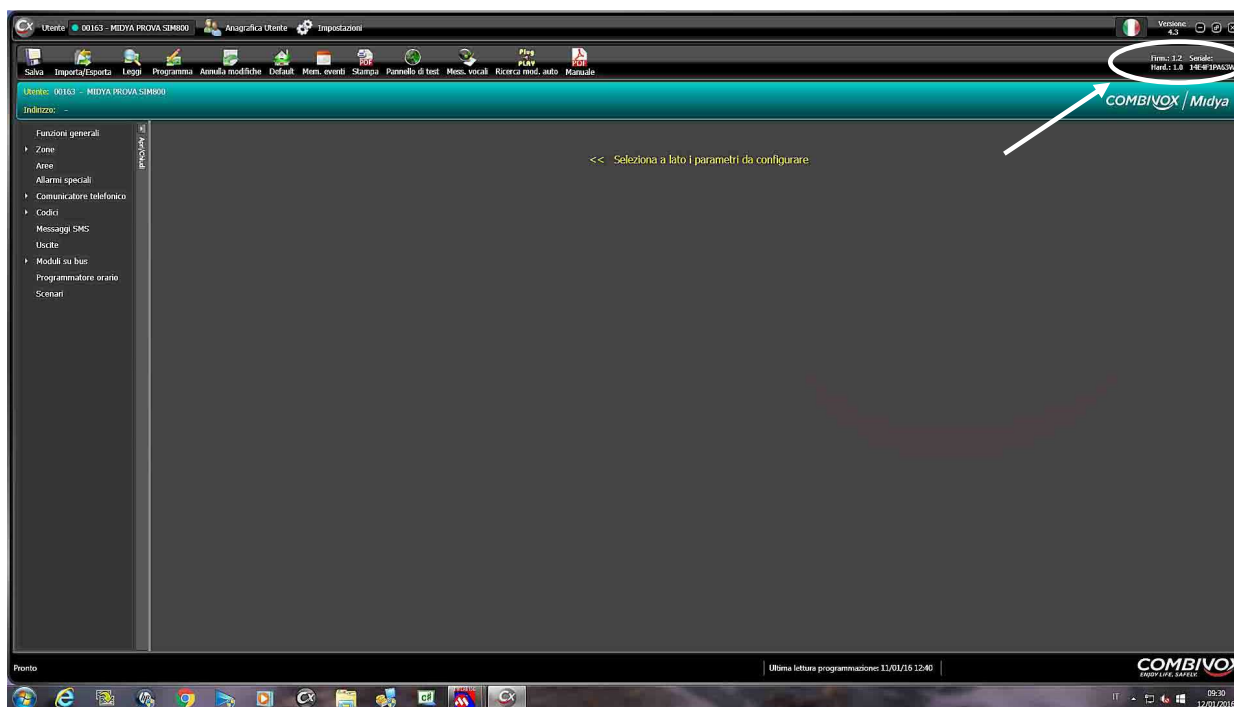
Nuovi cavi di prolunga da 10 e 15 m completi di staffa per fissaggio antenna GSM, compatibili con centrali e combinatori GSM predisposti di specifico connettore.

Il prezzo di listino è stato fissato in **€ 39,00 Iva esclusa** per il cavo **da 10 m** e in **€ 49,00 Iva esclusa** per il cavo **da 15 m**

SOFTWARE DI PROGRAMMAZIONE CENTRALI VERS. 4.3

Con questa versione del software di programmazione delle centrali è possibile:

1. il riconoscimento automatico della presenza di un nuovo aggiornamento. A tale scopo, il programmatore centrali, se connesso a Internet, verifica la presenza di un eventuale aggiornamento e consente in automatico il "download" di installazione ;
2. la rilevazione della matricola elettronica S/N (solo su centrali predisposte in fabbrica) – vedi schermata sottostante – alla lettura della programmazione.
Funzionalità, questa, inserita in previsione di future nuove funzionalità (estensione garanzia delle centrali, Cloud Combivox, ecc.);
3. programmare le centrali WilmaMicro (dalla versione firmware 1.1);
4. la riattivazione del motore di sintesi vocale Google (**ATTENZIONE!!** Il motore di text-to speech GOOGLE è un servizio fornito gratuitamente da terze parti e, pertanto, **può essere interrotto in qualsiasi momento**).



Desideriamo segnalarvi che sul sito internet della Combivox (www.combivox.it) sono disponibili e aggiornati sia i firmware che i software delle nostre centrali.
Rimanendo a Vs. disposizione per eventuali chiarimenti cordialmente Vi salutiamo.

COMBIVOX Srl Unipersonale
Direzione Commerciale