

ISTRUZIONI PER L'INSTALLAZIONE DEL SOFTWARE PROGRAMMATTORE CENTRALI COMBIVOX (cod. 71.120)

- 1) Scaricare il file Programmatore centrali Combivox (Programmatore_Centrali_Setup.exe);
- 2) Avviare il file .exe e attendere la fine dell'installazione.

ATTENZIONE!!: Prima di procedere all'installazione del software Programmatore centrali Combivox, disinstallare i precedenti software di programmazione Amica 64.

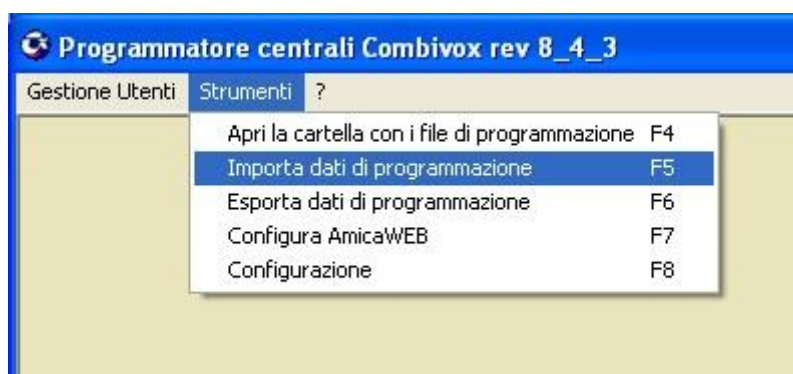
Per non perdere le precedenti programmazioni, si raccomanda di installare il software **Programmatore centrali Combivox** nella stessa cartella del software Amica già installato.

Inoltre, si consiglia di effettuare un backup dei file di programmazione **con estensione .ami** e del file **Multilink.mdb**, presenti nella cartella di installazione della precedente versione di software Amica.

IMPORTANTE:

dalla versione 8.4.3 è possibile importare ed esportare tutti i file di programmazione dal menu "Strumenti" del Programmatore Centrali Combivox:

- 1) dal menu "Strumenti" cliccare su "Esporta dati di programmazione" per avviare l'esportazione dei dati sulla cartella selezionata;
- 2) dal menu "Strumenti" cliccare su "Importa dati di programmazione" per avviare l'importazione dei dati sulla cartella selezionata.





CONVERSIONE DELLA PROGRAMMAZIONE TRA PERIFERICHE AMICA 64

Dalla versione 8.0.1 del programmatore centrali Combivox è possibile convertire la programmazione utente dalla periferica "Amica 64" alla periferica "Amica 64 PLUS" nei seguenti due modi:

- 1) aprendo l'utente da convertire e selezionando l'altra periferica dal menù a scorrimento "Periferica" nella

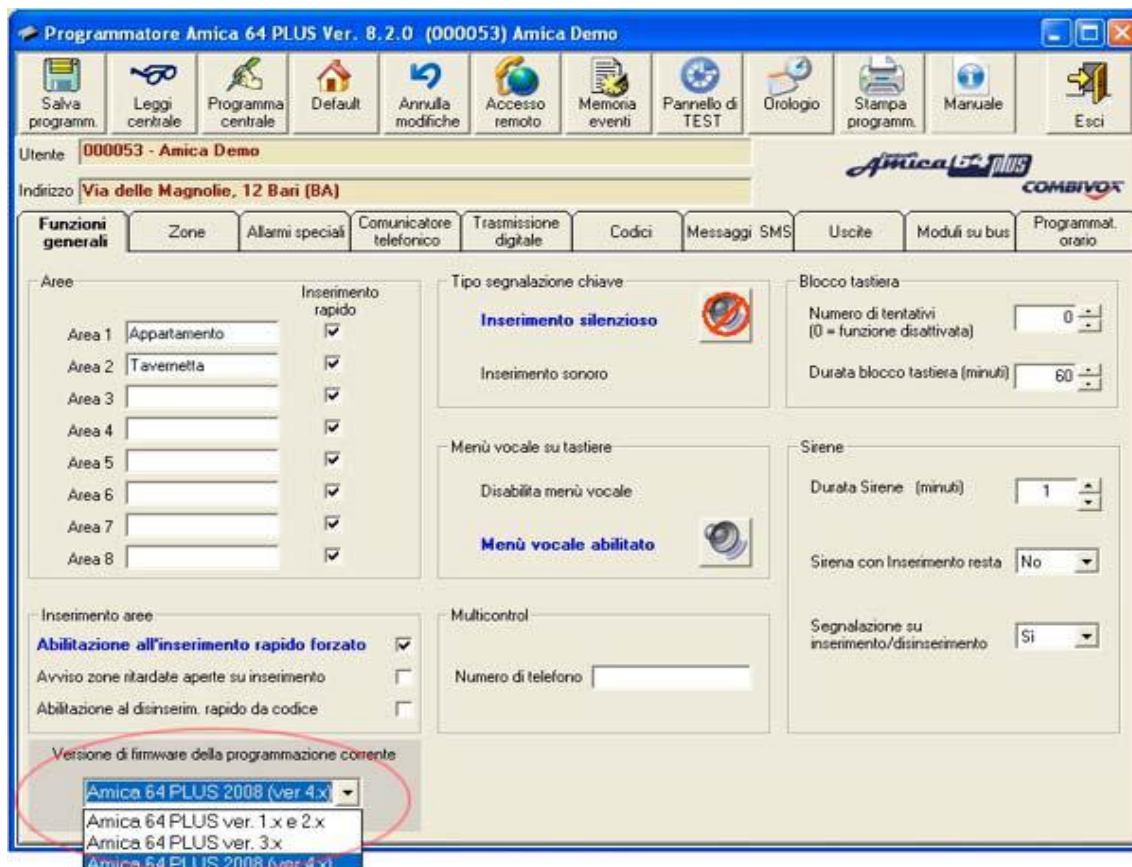
sezione "Dati impianto", quindi premere il tasto  per confermare la conversione e salvare i nuovi dati;

- 2) aprendo l'utente da convertire e cliccare sul tasto , quindi creare un nuovo codice utente e selezionare l'altra periferica dal menù a scorrimento "Periferica" nella sezione "Dati impianto" e premere il

tasto .

Dalla versione 8.3.0 del programmatore centrali Combivox la precedente conversione è estesa alla periferica "Amica 64 PLUS 2009"

Dalla versione 8.2.4 del software Programmatore Centrali Combivox è possibile cambiare la versione di firmware della programmazione, sia per centrali Amica 64 plus che Elisa 24, agendo dal menù a scorrimento presente nelle funzioni



generali: un messaggio di avviso indicherà che sta per essere convertita la programmazione corrente.



Combivox srl
Via S. M. Arosio, 15 – 70019 Triggiano (BA)
Tel. 080/4686111 – Fax 080/4686139
Assistenza tecnica 080/4686551
info @combivox.it – www.combivox.it