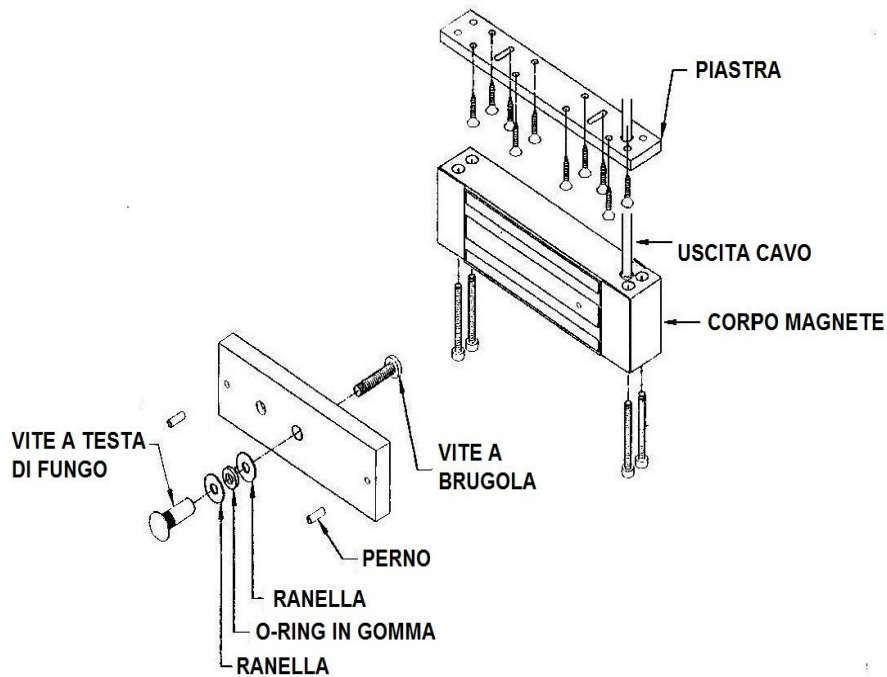
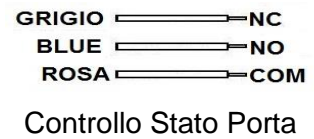


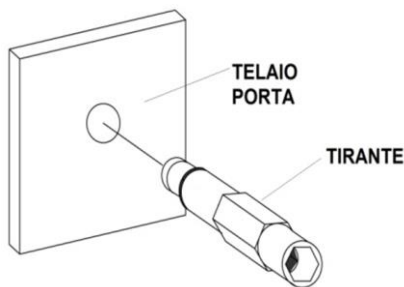
# Istruzioni di installazione Art.1396-A

## ATTENZIONE

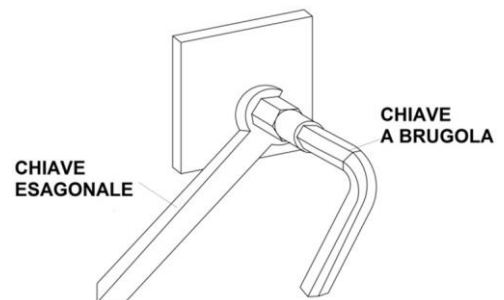
Prima di alimentare l'elettromagnete, verificare il cablaggio



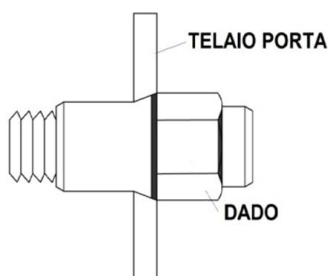
N.B.: Durante l'installazione, fare attenzione a non piegare eccessivamente il cavo alla base dell'elettromagnete



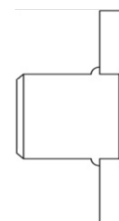
Fare foro da  $\varnothing$  9,4 e inserire il rivetto da M6



Usare la chiave a brugola con la chiave esagonale e serrare lentamente il dado, rimuovere il tirante dopo l'installazione.



Prima



Dopo