

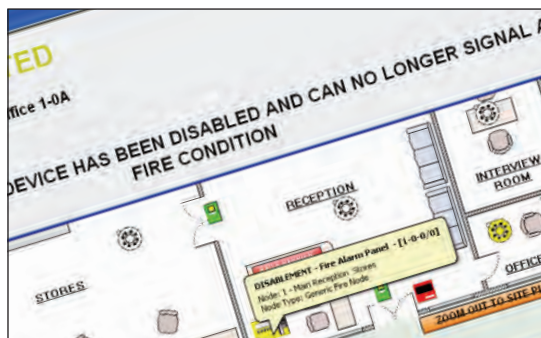
Software di visualizzazione GRAPHPACK

- Utenti multipli
- Sicurezza del sistema
- Postazioni PC di lavoro multiple
- Visualizzazione su mappe grafiche
- Analisi approfondita della cronologia

EN54

Vantaggi

- Tutti gli eventi del sistema sono visualizzati e registrati
- Totalmente configurabile
- Interfaccia utente semplice e chiara
- Programmabile per adattarsi a qualsiasi applicazione



Node	Location/Description	Programmed	Status	Last Edited
Node: 1 - Fire Alarm - Loop 1				
ALARM	Stores Area - Ground Floor	Enabled	✓	Nov 12 11:05:28 2009
ALARM	Stores Area - Main Entrance	Enabled	✓	Jun 22 16:24:43 2005
ALARM	Reception Area - Switchboard	Enabled	✓	Jun 22 16:14:06 2005
ALARM	Telephone / Meeting Room	Enabled	✓	Jun 22 16:13:32 2005
ALARM	Interview Floor Office 1-0A	Enabled	✓	Apr 05 12:04:30 2005
ALARM	W.C. in the Reception Area	Enabled	✓	Jun 22 16:13:55 2005
ALARM	Stores Area - Storemans Office	Enabled	✓	Jun 22 16:21:10 2005
ALARM	Stores Area - Fire Exit	Enabled	✓	Jun 22 16:23:09 2005
ALARM	Stores Area - Ground Floor	Enabled	✓	Jun 22 16:24:23 2005
ALARM	Stores Area - Main Desk	Enabled	✓	Jun 22 16:25:00 2005
ALARM	Reception Area - Ground Floor	Enabled	✓	Jun 22 16:29:11 2005
ALARM	Spare Input	Enabled	✓	Jun 22 16:29:18 2005
ALARM	Spare Input	Enabled	✓	



Generalità

Il Software di visualizzazione GRAPHPACK è un potente strumento di gestione degli allarmi con un'avanzata interfaccia grafica progettata per operare con i sistemi di rivelazione incendio Cooper Fire Systems.

Gli utenti possono monitorare, controllare ed interrogare i propri sistemi per assicurarsi che gli allarmi siano rilevati e gestiti rapidamente e con efficienza. Semplice e facile da utilizzare, il pacchetto grafico software comprende un host dalle caratteristiche avanzate, in grado di offrire agli utenti un sistema che sia potente e veramente completo.

Tutte le informazioni richieste, e tutti i controlli necessari, sono a portata di mano dell'utente.

Il Software di visualizzazione GRAPHPACK non fornisce solo le informazioni di allarme, ma registra anche altri eventi e guasti del sistema, consentendo la produzione di rapporti dettagliati. Gli allarmi possono essere visualizzati e controllati in una varietà di modi diversi per soddisfare al meglio le esigenze dell'utente.

Software GRAPHPACK Versione Lite + ECO232:

Progettato per piccoli sistemi da 1 a 2 centrali, fornisce un livello completo di controllo ad un prezzo davvero competitivo.

Software GRAPHPACK Versione Premium + ECO232:

Progettato anch'esso per piccoli sistemi da 1 a 2 centrali, la versione Premium consente all'utente il massimo livello di controllo ed accessibilità sul proprio sistema di allarme.

Parametri della Grafica

File	Tipo	Colori	Dimensioni del file	Velocità di caricamento
BMP	Bitmap	16 milioni	Molto grande	Media
BMP	Bitmap	256	Grande	Veloce
BMP	Bitmap	16	Medie	Veloce
RLE	Bitmap	256	Piccole	Veloce
WMF	Metafile	16 milioni	Piccole	Lenta
EMF	Metafile	16 milioni	Piccole	Lenta
GIF	Bitmap	256	Piccole	Veloce
JPEG	Bitmap	16 milioni	Piccole	Media

Parametri dei Simboli

File	Ridimensionamento	Trasparenza	Dimensioni Massime
BMP	Scarso	No	128 x 128
RLE	Scarso	No	128 x 128
GIF	Scarso	Sì	128 x 128
WMF	Buono	Sì	Illimitate
JPG	Scarso	No	64 x 64
ICO	Scarso	Sì	16x16, 32x32 o 48x48

Parametri del Suono

I pacchetti grafici lite e premium possono utilizzare qualsiasi file .WAV (wave) di Windows, ma si devono evitare i formati compressi dei file.

Specifiche Tecniche

Parametri di Programmazione	Quantità
Tipo di Evento	32.000
Pagine di Grafica	32.000
Simboli	32.000
Pagine di Testo	2.000.000
Suoni	2.000
Utenti	2.000
Comandi manuali	32.000
Comandi a tempo	2.000
Azioni di Controllo Automatico per I/P	255
Testo/Reset Testo/Pagine Grafica per Stato di Ingresso	1
Circuiti/Zona per Nodo	255
Ingressi per Zona	255
Tipi di Ingresso per ingresso	16
Pagine di Testo per ingresso	1
Pagine di Grafica per ingresso	1
Pagine di Reset per ingresso	1

Requisiti del Sistema

Hardware Requisiti	Intel Pentium o equivalente a 2GHz o superiore a 32 bit, 1GB di Memoria, 80GB di spazio disco, 1 Porta Seriale RS232, porte LAN a 100 e/o 1000 Mps, 1 porta USB
Piattaforma	Windows XP-Pro Service Pack 2 o 3, Windows Vista, Windows 7
Display	1024 x 768 ad alta risoluzione hi-Colour o true Colour con 32.768 o 16 milioni di colori

Elenco delle Caratteristiche

Elenco Caratteristiche	Versione Lite	Versione Premium
No Massimo di Centrali	2	2
Capacità della cronologia	18 Mesi	Illimitata
Stampa degli Eventi della cronologia	Ultimi 20 Eventi	Illimitata
Stampa della Grafica della Pagina	No	Sì
Stampa ed Esportazione degli Elenchi	No	Sì
Analisi della cronologia	No	Sì
Finestre di Dialogo della Centrale	Sì	Sì
Controllo Centrale da Pagine Grafiche	Sì	Sì
Isolamento Dispositivo Incendio da Pagine Grafiche	Sì	Sì
Isolamento Dispositivo Incendio da Finestra di Dialogo	Sì	Sì
Elenco comandi manuali e a tempo	No	Sì
Promemoria Allarmi	No	Sì
Display multipli (opzione aggiuntiva)	No	Sì
Stampante di Linea (opzione aggiuntiva)	No	Sì
Notifica Cercapersone (opzione aggiuntiva)	No	Sì
Notifica via SMS (opzione aggiuntiva)	No	Sì

Codici ordinazione

Codice	Descrizione
GRAPHPACK1-2LITE	Software di Supervisione a Mappe Grafiche (lite) + ECO232
GRAPHPACK1-2PREM	Software di Supervisione a Mappe Grafiche (premium) + ECO232