



The background of the advertisement shows a night scene of a modern house with a wooden fence. A person is sitting on the fence, and a security camera in the top left corner is projecting red and blue beams of light onto them. A diagonal line in shades of purple and blue runs across the image from the top right to the bottom left.

3-in-1 Camera **TIOC 2.0**

Your Effective Deterrent Against Intruders



Overseas Business Center

CONTENUTI

01 Attuale Deterrenza Attiva
Criticità

02 TiOC 2.0 Panoramica

03 Caratteristiche Chiave

Smart Dual Illuminators
VoiceCatcher Technology
Immagine migliore
Ecosystem
AI

04 Scenari Applicativi

Aree Pubbliche
Siti Privati

Attuale deterrenza attiva: Criticità



Single Illumination

Al momento, la maggior parte dei prodotti sul mercato ha solo luce IR e non genera immagini a colori di notte. L'uso della luce bianca di notte può aumentare l'inquinamento luminoso.

01



02

Prestazioni limitate Microfono

Troppo rumore di fondo causa interferenze; Breve distanza di ripresa e funzione microfono limitata.

Scarsa qualità dell'immagine in condizioni di scarsa illuminazione

Limitato dalle specifiche hardware, con conseguente scarsa qualità dell'immagine di notte.

03



04

Integrazione complicata con il sistema di allarme

È complicato integrarsi con gli attuali sistemi di allarme, che possono influire sulla gestione dell'utente.

CONTENUTI

01 Attuale Deterrenza Attiva
Criticità

02 TiOC 2.0 Panoramica

03 Caratteristiche Chiave

Smart Dual Illuminators
VoiceCatcher Technology
Immagine migliore
Ecosystem
AI

04 Scenari Applicativi

Aree Pubbliche
Siti Privati

Panoramica su TiOC 2.0: molteplici innovazioni tecnologiche



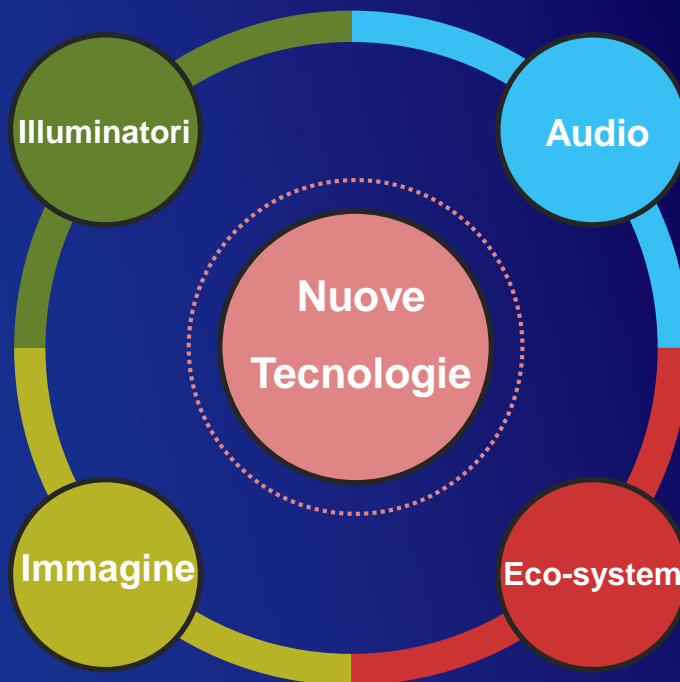
Partendo dalla precedente generazione di TiOC, si è aggiunta una varietà di nuove tecnologie innovative nell'ultimo TiOC 2.0, ottenendo miglioramenti di qualità negli illuminatori, nell'audio e nelle immagini. Allo stesso tempo, TiOC 2.0 può essere integrato con allarmi tramite aggiornamenti software. Fornisce un ecosistema migliore che offre un funzionamento più conveniente e una migliore esperienza utente.



Modalità di illuminazione flessibile, che non solo può registrare eventi a colori, ma anche ridurre al minimo l'inquinamento luminoso.



La sua tecnologia OPC consente immagini IR più luminose e chiare utilizzando Dahua IPC con obiettivo con apertura F1.0. È il primo del suo genere sul mercato.



Alimentato dalla tecnologia Dahua VoiceCatcher per ottenere una maggiore distanza di ripresa e meno rumore



**Integrato con sistema di allarme
Funzionamento facile
Migliore esperienza utente**

CONTENUTI

01 Attuale Deterrenza Attiva
Criticità

02 TiOC 2.0 Panoramica

03 **Caratteristiche Chiave**
Smart DVoiceCatcher Technology

ual Illuminators

Immagine migliore

Ecosystem

AI

04 **Scenari Applicativi**
Aree Pubbliche

Siti Privati

TiOC 2.0: Caratteristiche Chiave



Smart Dual Illuminators

Passa in modo flessibile dalla modalità a colori a quella IR

01



Tecnologia VoiceCatcher

Ulteriore distanza di prelievo;
Meno rumore

02



Migliore Immagine

Immagine IR più luminosa e chiara;
Immagine 4K in tempo reale

03



Eco-system

Si integra facilmente con i sistemi di allarme

04



AI

SMD 3.0
Perimeter Protection

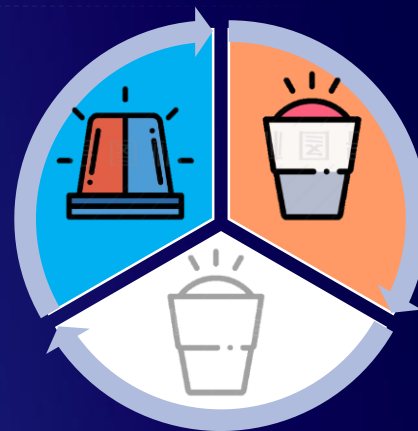
05

Smart Dual Illuminators: Il metodo di illuminazione più versatile



SMART DUAL ILLUMINATORS

Flexibly switch between full-color and IR mode



I

illuminazione intelligente (impostazione predefinita): passa dalla modalità IR alla luce bianca quando viene rilevato il bersaglio.

II

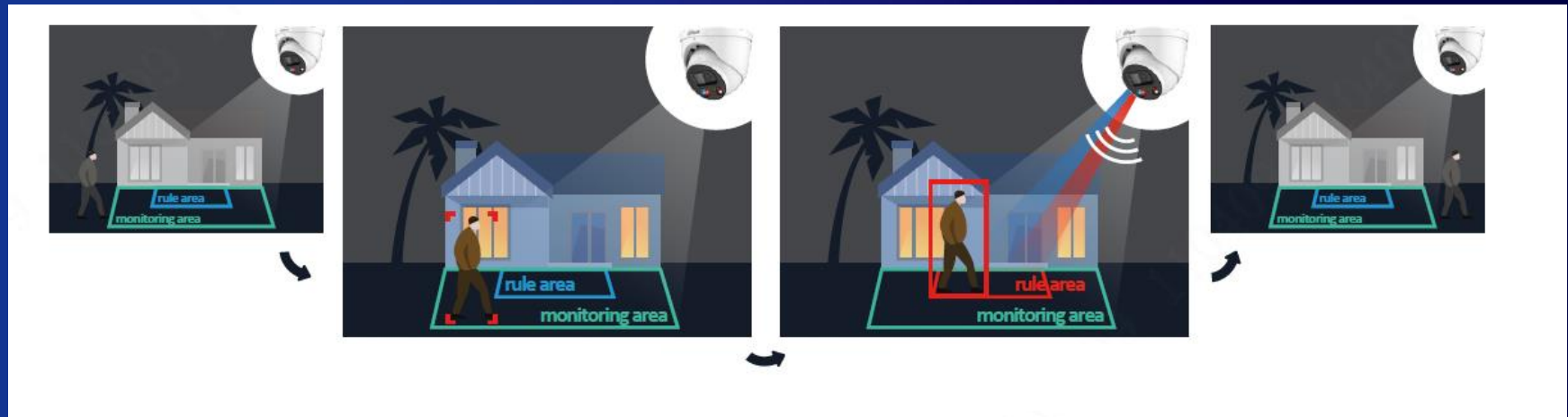
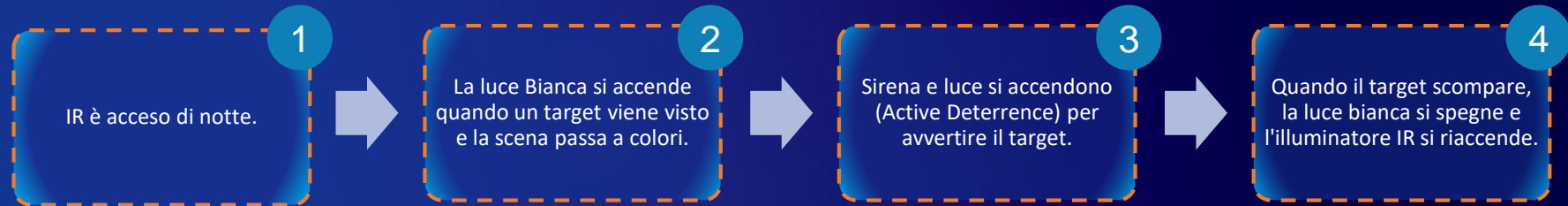
Modalità IR: solo l'illuminazione IR. È adatto per scene in cui non è richiesta luce bianca supplementare, riducendo così l'inquinamento luminoso.

III

Modalità luce bianca: solo la luce bianca è accesa. È adatto per scene che richiedono riprese video a colori.

Modalità di illuminazione intelligente: cambia gli illuminatori tramite l'intelligenza artificiale

La modalità di illuminazione intelligente adotta un algoritmo di deep learning per rilevare i target.



Smart Dual Illuminators: Il metodo di illuminazione più versatile



Tre diversi metodi di illuminazione per soddisfare le esigenze di vari scenari applicativi :

Smart Illumination



IR Mode



White Light Mode



Algoritmo di intelligenza artificiale;
commutazione intelligente
Video dell'evento a colori; meno
inquinamento luminoso



Illuminatore IR durante l'intero processo
Rispettoso dell'ambiente e riduce
l'inquinamento luminoso



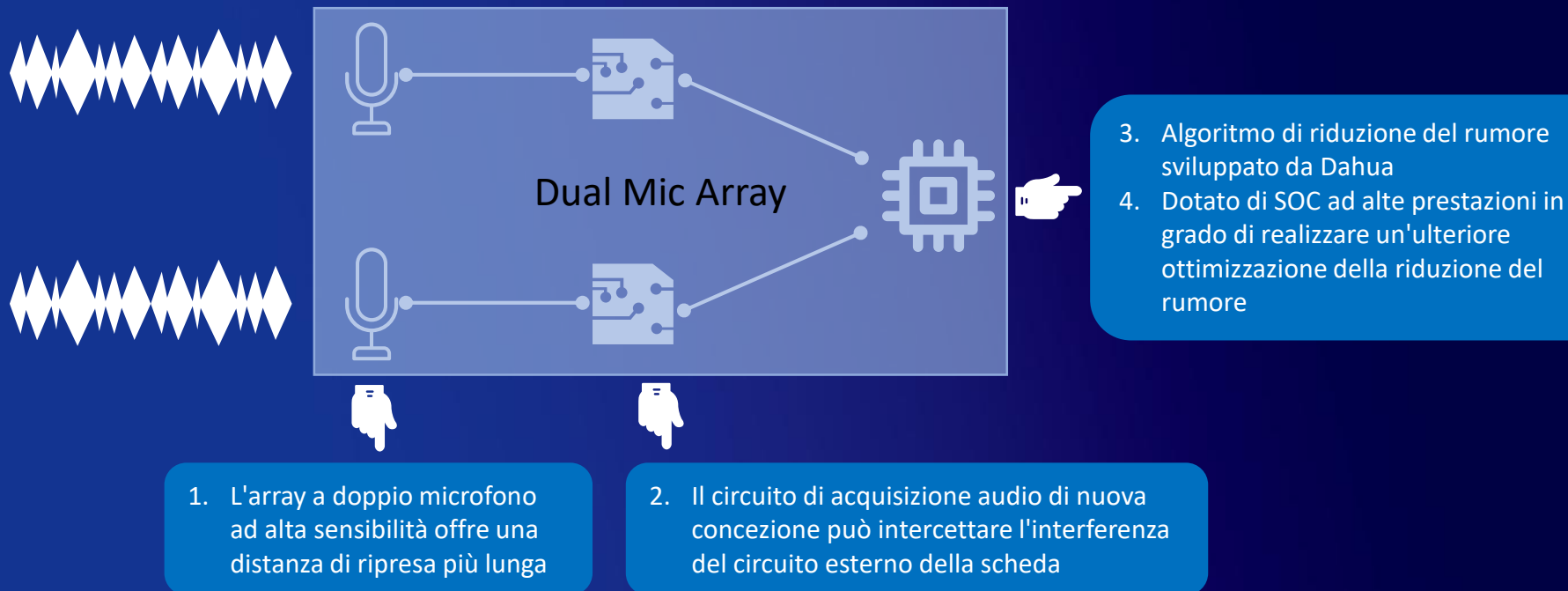
Luce bianca durante l'intero processo
Registra video a colori e acquisisce dettagli

VoiceCatcher: Voce più pura, maggiore distanza

Innovazione
tecnologica

dahua
TECHNOLOGY

Le telecamere di sorveglianza per la raccolta del suono da esterni spesso incontrano il rumore del vento o i suoni ambientali che oscurano l'audio della voce umana, il che può influire sull'esperienza dell'utente. La tecnologia Dahua VoiceCatcher è dotata di un doppio array di microfoni che migliora notevolmente la qualità di ripresa del suono.



VoiceCatcher: Voce più pura, maggiore distanza

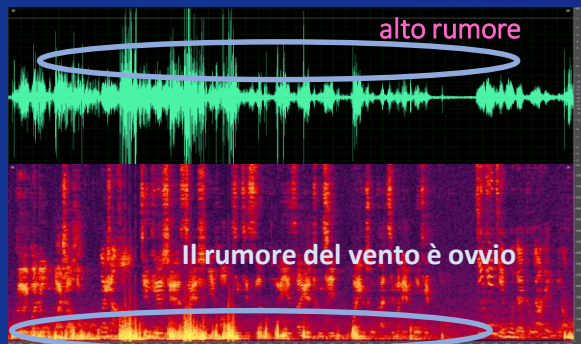


In un ambiente di laboratorio, la precedente generazione di TiOC (microfono singolo) e TiOC 2.0 con array di microfoni doppi sono stati testati contemporaneamente per rilevare la stessa sorgente sonora. I risultati sono i seguenti:

L'array a doppio microfono TiOC 2.0 può ridurre notevolmente il rumore ed estrarre segnali audio utili, mentre il TiOC a microfono singolo ottiene un rumore elevato.

Distanza di rilevamento TiOC 2.0 aumentata di 7 metri (nota: 65 dB è il volume normale quando una persona parla)

Suoni microfono singolo



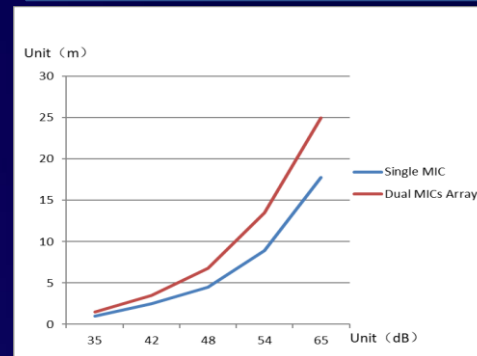
Il rumore elevato influisce sulla qualità del suono

Suoni di array di microfoni doppi



Filtra il rumore e realizza una qualità del suono più pura

Distanza di registrazione

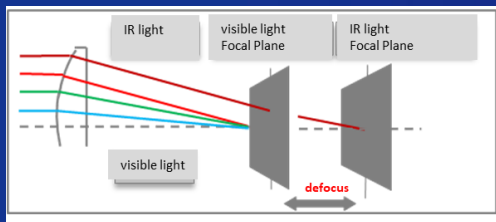


Distanza del suono più lontana

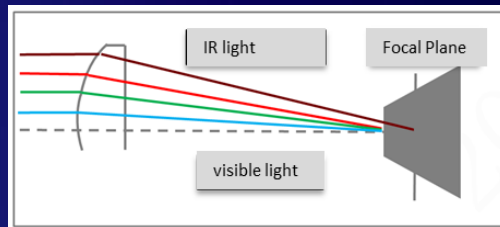
Immagine migliore: nuova esperienza di immagine in condizioni di scarsa illuminazione



Tecnologia OPC (Optical Path Compensation), la telecamera può **correggere l'angolo di rifrazione** di diversi raggi di luce, consentendo alle IPC Dahua di produrre immagini più luminose e chiare con un obiettivo ad ampia apertura F1.0. **È il primo del suo genere sul mercato.**



Non è possibile ottenere la messa a fuoco per la luce visibile e la luce IR sullo stesso piano quando si utilizza un'apertura ampia F1.0.



La messa a fuoco per la luce visibile e la luce IR può essere ottenuta sullo stesso piano.



I dettagli dell'albero sono sfocati;
I bordi dell'immagine sono scuri.



I dettagli dell'albero sono chiari;
I bordi dell'immagine sono luminosi.

Immagine migliore: nuova esperienza di immagine in condizioni di scarsa illuminazione



Le telecamere IR sul mercato hanno per lo più un'apertura F1.6. Dahua adotta in modo innovativo l'apertura super ampia F1.0 che migliora notevolmente la qualità dell'immagine.

Immagine IR con apertura F1.6



Immagine IR con apertura F1.0



Rispetto all'apertura F1.6, l'apertura F1.0 presenta un'immagine migliore:

1. L'intera immagine è più nitida e luminosa.
2. I dettagli dei bordi sono più chiari.

Immagine migliore: immagini 4K più luminose e fluide



- L'ampia apertura F1.0 raccoglie 1,96 volte la quantità di luce rispetto all'apertura F1.4 della precedente generazione di TiOC, producendo immagini più chiare e luminose.
- Video in tempo reale a 25/30 fps anche quando l'intelligenza artificiale è abilitata (la generazione precedente di TiOC offre solo 20 fps).



- ◆ 4K (3840 × 2160) a 25/30 fps anche quando l'intelligenza artificiale è abilitata.

Ecosystem: Inserimento/disinserimento tramite porta di ingresso allarme



La telecamera TiOC 2.0 può essere collegata ai tradizionali sistemi di allarme. Offre l'inserimento/disinserimento con un solo click attraverso l'ingresso di allarme. Consente l'utilizzo dei sistemi esistenti per il collegamento e il controllo degli allarmi, fornendo una migliore esperienza utente.



Opzione 1: inserimento/disinserimento tramite un ingresso di allarme della telecamera.



Opzione 2: inserimento/disinserimento tramite DMSS

Ecosystem: Connettiti con DMSS



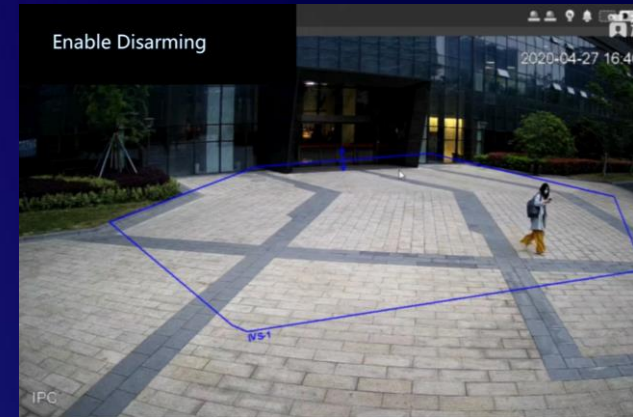
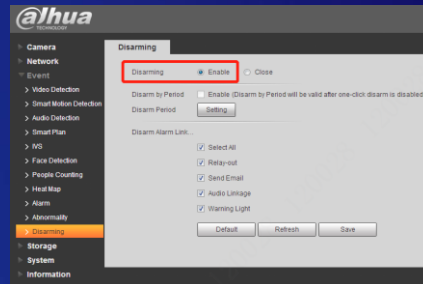
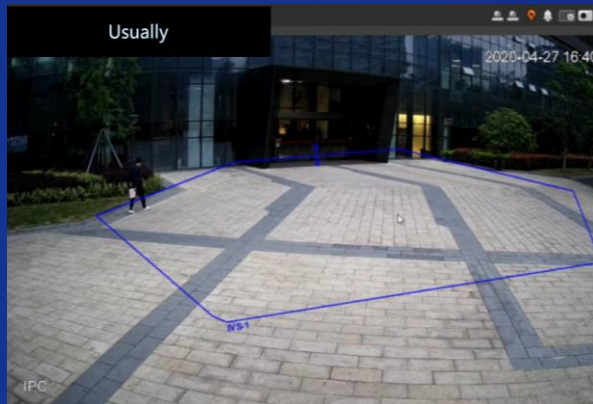
Ricevi e controlla rapidamente la notifica di allarme;
Filtro SMD 3.0 si concentra su obiettivi umani e
veicoli.

Controlla i filmati ovunque; facile accesso tramite app;
il dialogo bidirezionale consente una risposta rapida.

Inserimento/disinserimento con un
tocco; facile da usare.



La funzione di attivazione/disattivazione Dahua con un solo click offre praticità e facilità d'uso. I clienti possono disabilitare e recuperare gli eventi attraverso il WEB/NVR, che soddisfa le esigenze di vari scenari



Funzioni AI : SMD 3.0

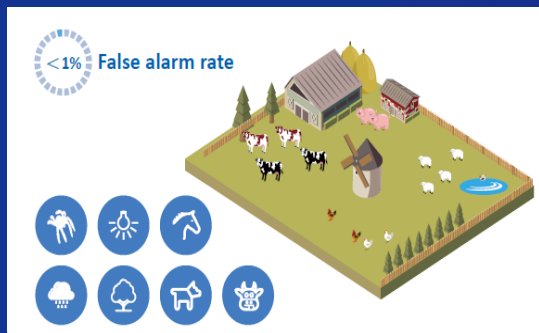


Con l'applicazione continua e approfondita di SMD nel settore e l'ottimizzazione costante basata su scenari reali, abbiamo lanciato con orgoglio SMD 3.0. Rispetto a SMD Plus, questa nuova versione offre funzionalità più ottimizzate



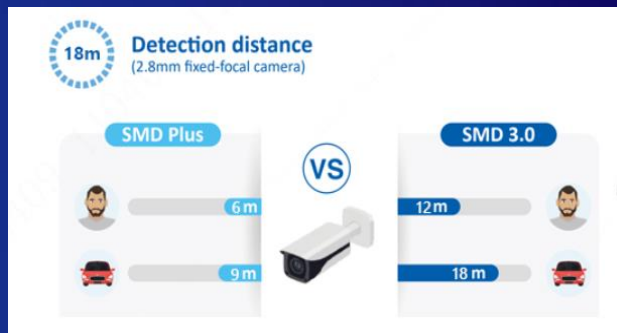
Falsi allarmi ridotti

Attraverso l'aggiornamento delle sue capacità di intelligenza artificiale, i falsi allarmi causati da animali, foglie, luci, ecc. sono significativamente ridotti.



Distanza di rilevamento più lunga

Migliorando costantemente le sue capacità di intelligenza artificiale, il raggio di rilevamento dello stesso dispositivo è aumentato fino al **50%**.



Maggiore precisione

Attraverso l'aggiornamento della sua intelligenza artificiale, la massima precisione di rilevamento per obiettivi umani e veicoli raggiunge il **99%**.

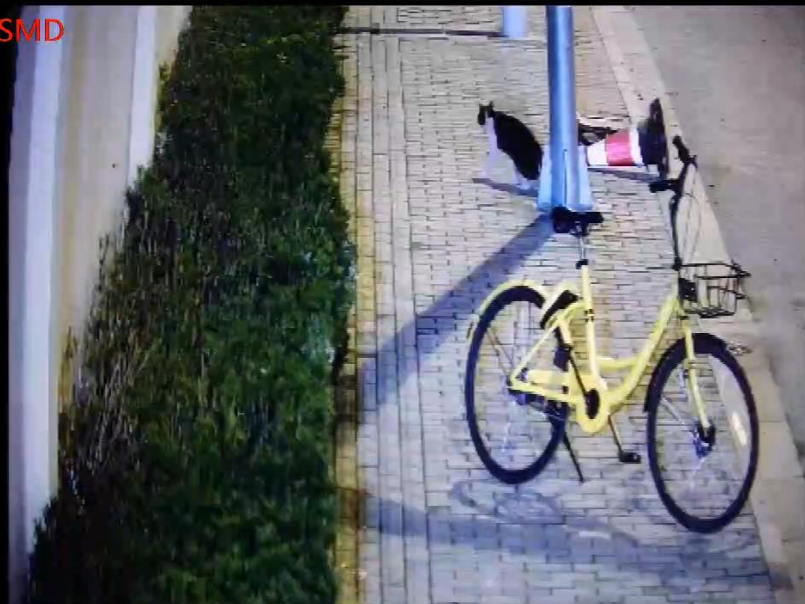


Funzioni AI : SMD 3.0

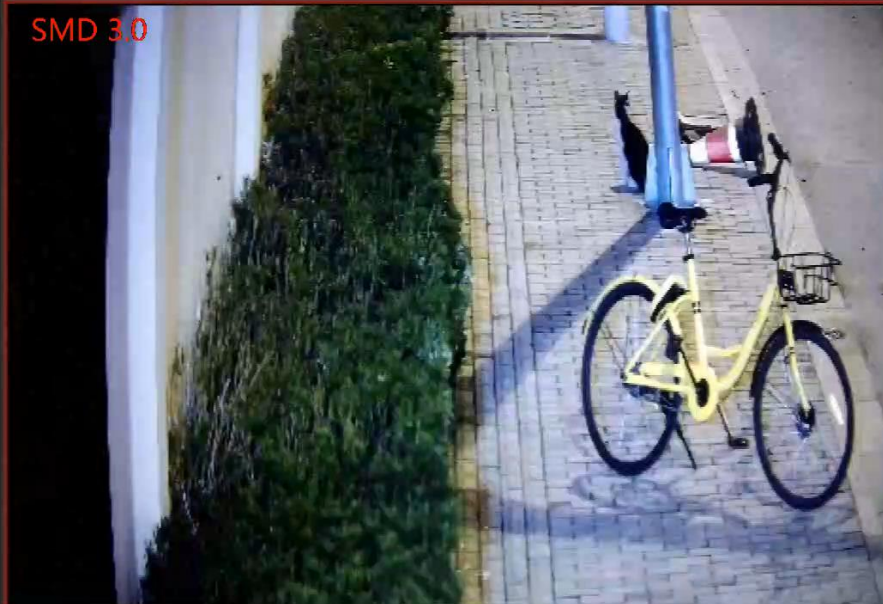


L'evoluzione degli algoritmi di Deeplearnig permette di ottenere risultati fino ad ora mai concepiti.

SMD



SMD 3.0



Falsi allarmi ridotti



Distanza di rilevamento più lunga



Maggiore precisione

Funzioni AI: Perimeter Protection



Alimentata da un algoritmo di deep learning, la tecnologia di protezione perimetrale di Dahua è in grado di riconoscere con precisione obiettivi umani e veicoli. Nelle aree riservate (es. area pedonale e area veicolare), i falsi allarmi nel rilevamento intelligente in base al tipo di target (es. tripwire, intrusione) sono notevolmente ridotti.



Rilevamento accurato

Tasso di falsi allarmi : **< 1%**



Classificazione Target

Si concentra su **uomo** e **veicolo**



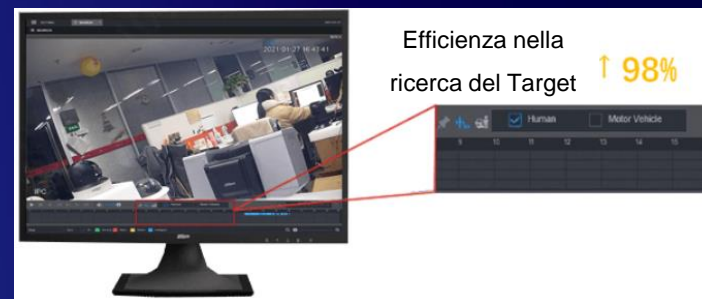
Ricerca Veloce Target

Efficienza di ricerca mirata : **↑ 98%**



Gestione Remota

Tempo di invio della notifica push dell'allarme: **< 1s**



CONTENUTI

01 Attuale Deterrenza Attiva
Criticità

02 TiOC 2.0 Panoramica

03 Caratteristiche Chiave

Smart DVoiceCatcher Technology

Qual Illuminators

Immagine migliore

Ecosystem

AI

04 Scenari Applicativi

Aree Pubbliche

Siti Privati

Scenari applicativi: aree pubbliche



Descrizione

Le uscite di sicurezza o le corsie di emergenza devono essere sempre mantenute libere. Se ci sono veicoli a motore o pedoni che bloccano queste aree, verranno avvisati.

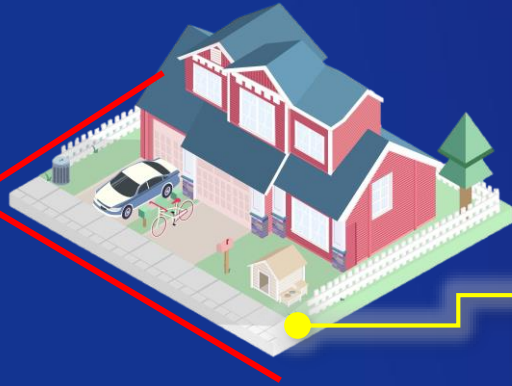
Applicazione

- **Uscite antincendio:** Quando l'uscita è bloccata, la telecamera lampeggerà con le luci rosse e blu e accenderà la sirena per avvisare il veicolo di andarsene.
- **Uscite d'emergenza:** Avvertire le persone o i veicoli all'interno dell'area riservata. È inoltre possibile utilizzare suoni di allarme personalizzati a seconda della scena. La luce bianca della telecamera può anche fornire un'illuminazione supplementare per le uscite di emergenza di notte.

Vantaggi

- **Visione a Colori:** Visione a colori per una migliore valutazione dell'evento.
- **Deterrenza Attiva:** Suono di allarme personalizzato e luce rossa e blu per avvertire persone e conducenti di veicoli.

Scenari applicativi: luoghi privati



Descrizione

Le telecamere a colori possono acquisire le informazioni sul colore dell'evento. Può anche avvisare e scoraggiare gli intrusi, il che può aiutare a prevenire potenziali incidenti di sicurezza.

Applicazione

- **Muro:** Le telecamere a colori possono catturare gli attributi cromatici degli intrusi e possono scoraggiarli attraverso la funzione di deterrenza attiva.
- **Porta Box:** Le telecamere a colori possono acquisire il colore del veicolo e i dettagli del colore della targa. Può anche fornire un'illuminazione supplementare durante il parcheggio delle auto.

Vantaggi

- **Colore:** Presenta video di allarme a colori e cattura dettagli vividi del giardino della villa di notte.
- **Deterrenza Attiva:** Dissuade gli intrusi e informa il proprietario della situazione.
- **Audio Bidirezionale:** Supporta il funzionamento dell'app mobile. Non c'è bisogno di microfoni e altoparlanti aggiuntivi. I suoi doppi microfoni aiutano a migliorare la qualità audio.



3-in-1 Camera
TIOC 2.0

Your Effective Deterrent Against Intruders



Overseas Business Center

GRAZIE