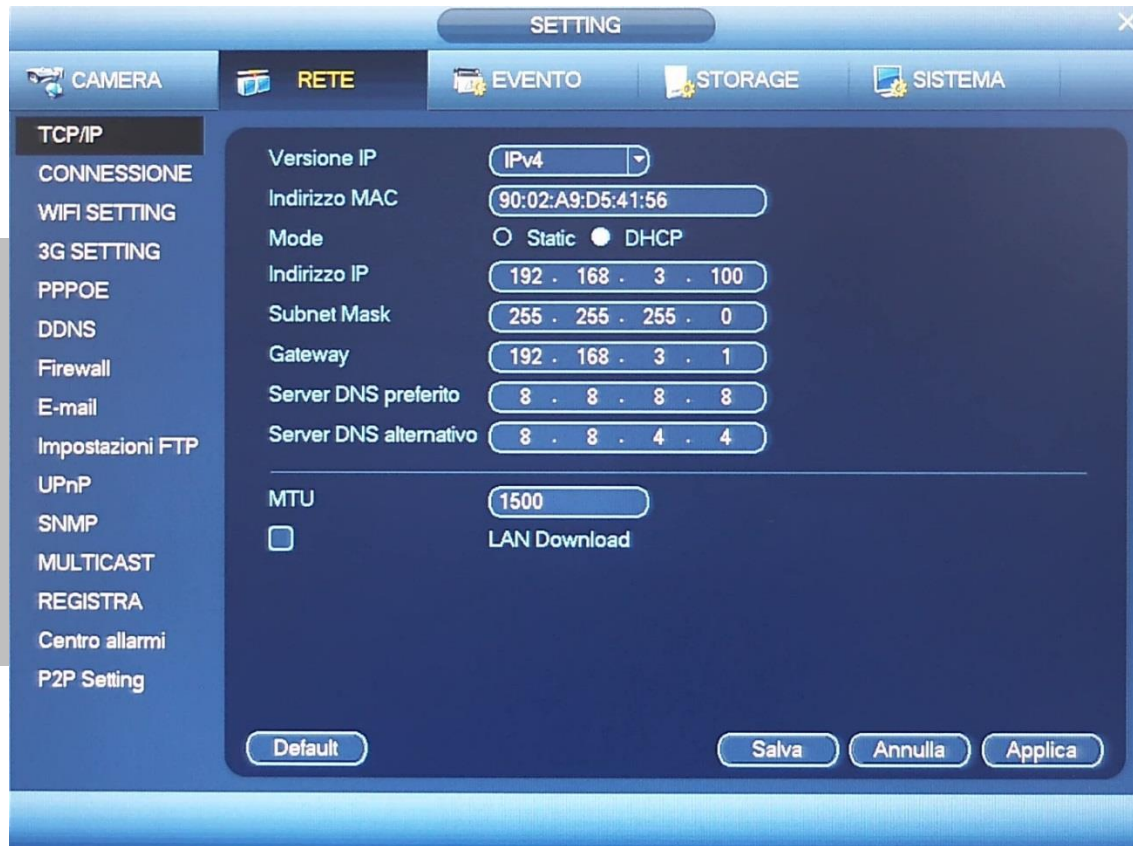


# Configurazione P2P – Step 2



The screenshot shows the 'SETTING' window of a Dahua DVR. The 'RETE' (Network) tab is selected. On the left, a sidebar lists various settings: CAMERA, RETE, EVENTO, STORAGE, SISTEMA, TCP/IP, CONNESSIONE, WIFI SETTING, 3G SETTING, PPPOE, DDNS, Firewall, E-mail, Impostazioni FTP, UPnP, SNMP, MULTICAST, REGISTRA, Centro allarmi, and P2P Setting. The 'P2P Setting' option is highlighted. The main area displays the following configuration options:

- Versione IP: IPv4 (dropdown)
- Indirizzo MAC: 90:02:A9:D5:41:56 (text field)
- Mode: ☐ Static ☒ DHCP
- Indirizzo IP: 192 . 168 . 3 . 100 (text field)
- Subnet Mask: 255 . 255 . 255 . 0 (text field)
- Gateway: 192 . 168 . 3 . 1 (text field)
- Server DNS preferito: 8 . 8 . 8 . 8 (text field)
- Server DNS alternativo: 8 . 8 . 4 . 4 (text field)
- MTU: 1500 (text field)
- ☐ LAN Download

At the bottom, there are four buttons: Default, Salva, Annulla, and Applica.

Impostare il DVR in DHCP, in modo che gli venga assegnato automaticamente un indirizzo IP, e che abbia quindi accesso ad internet

# Configurazione P2P – Step 2



Abilitare la funzione P2P,  
ed attendere che la connessione avvenga

# Configurazione P2P – Step 3



Aprire il menu di gestione dei dispositivi e scegliere  
*Scan QR Code*

Inquadrare il codice QR presente nel menu delle  
impostazioni di rete del DVR, o sull'etichetta

Scegliere un nome per il dispositivo aggiunto e  
salvare



VIDEOTREND

EYEON  technolife

 **dahua**  
TECHNOLOGY

# Configurazione P2P – Step 4



È possibile effettuare la connessione

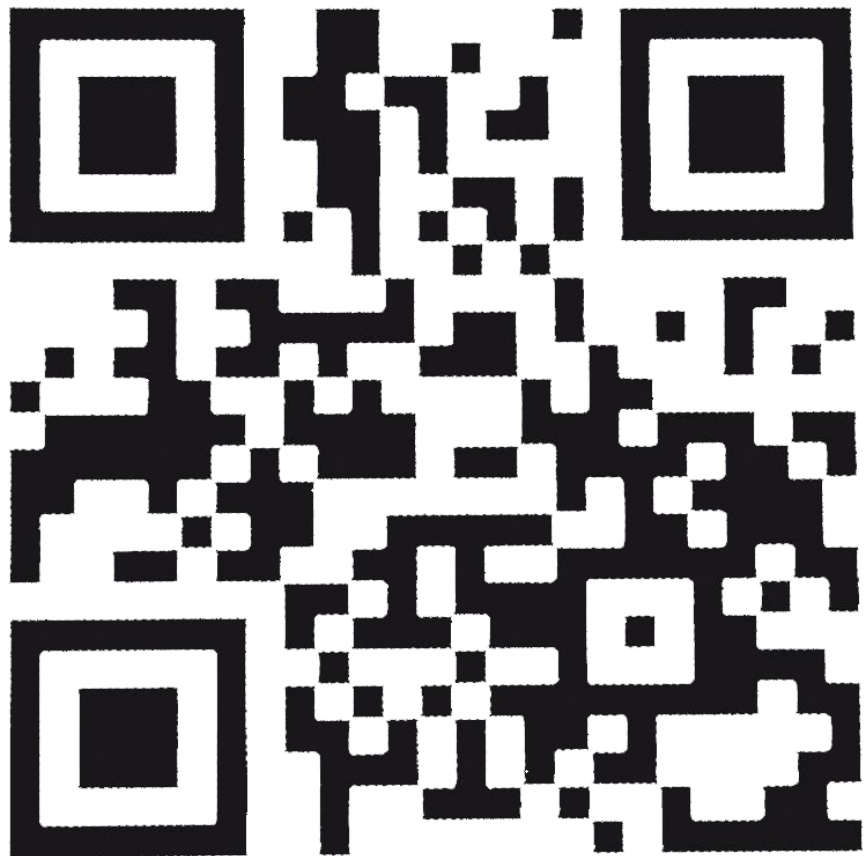


VIDEOTREND

— E Y E  N — 

 **ahua**  
TECHNOLOGY

# Configurazione P2P – Wanna try?



Scansiona il codice QR dalla tua APP per connetterti alla demo

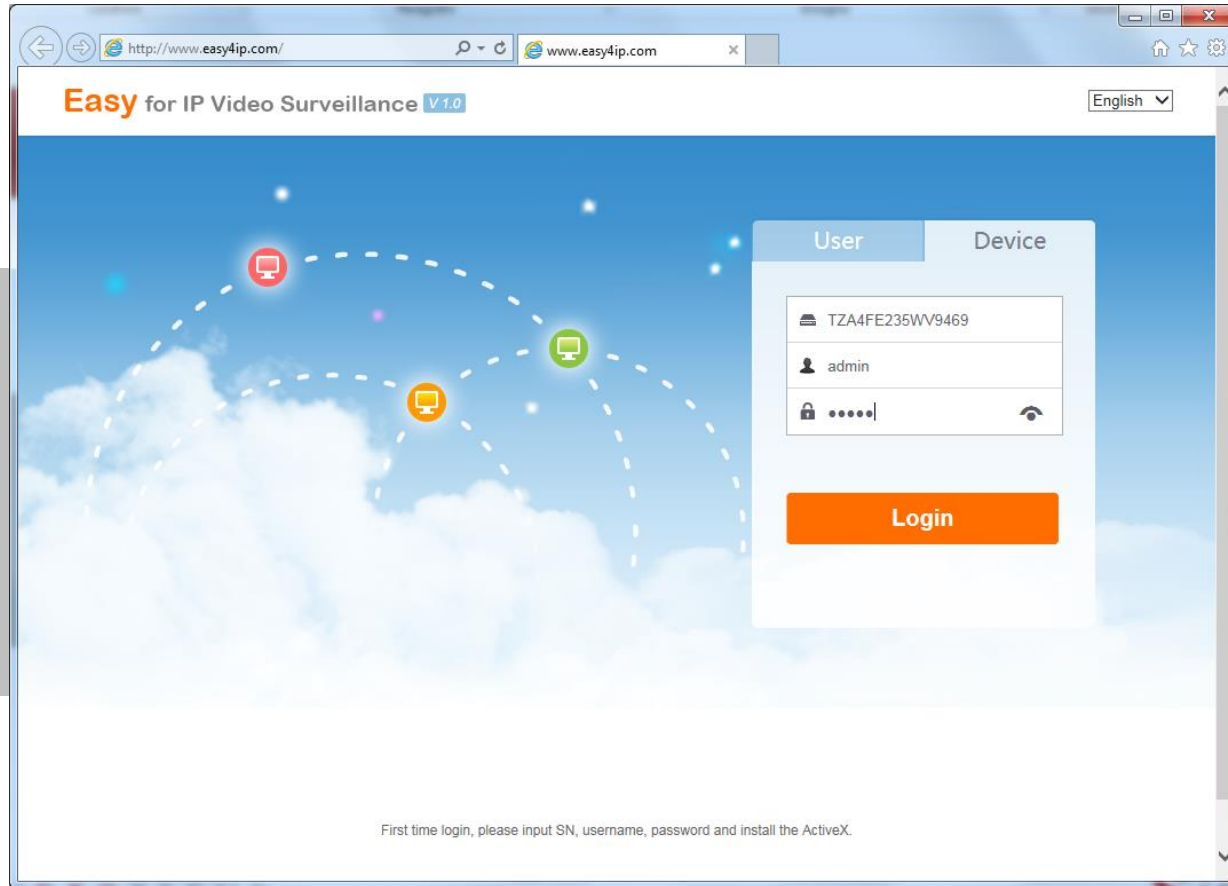


VIDEOTREND

— E Y E  N —  echnolife





 **h**ua  
TECHNOLOGY

# Connessione P2P da WEB



Per effettuare la connessione da PC tramite P2P è sufficiente visitare il sito [www.easy4ip.com](http://www.easy4ip.com)

# Connessione P2P da WEB

User	Device
 TZA4FE235WV9469	
 admin	
 ..... 	
<b>Login</b>	

Riempire i campi con seriale del dispositivo, ID e Password



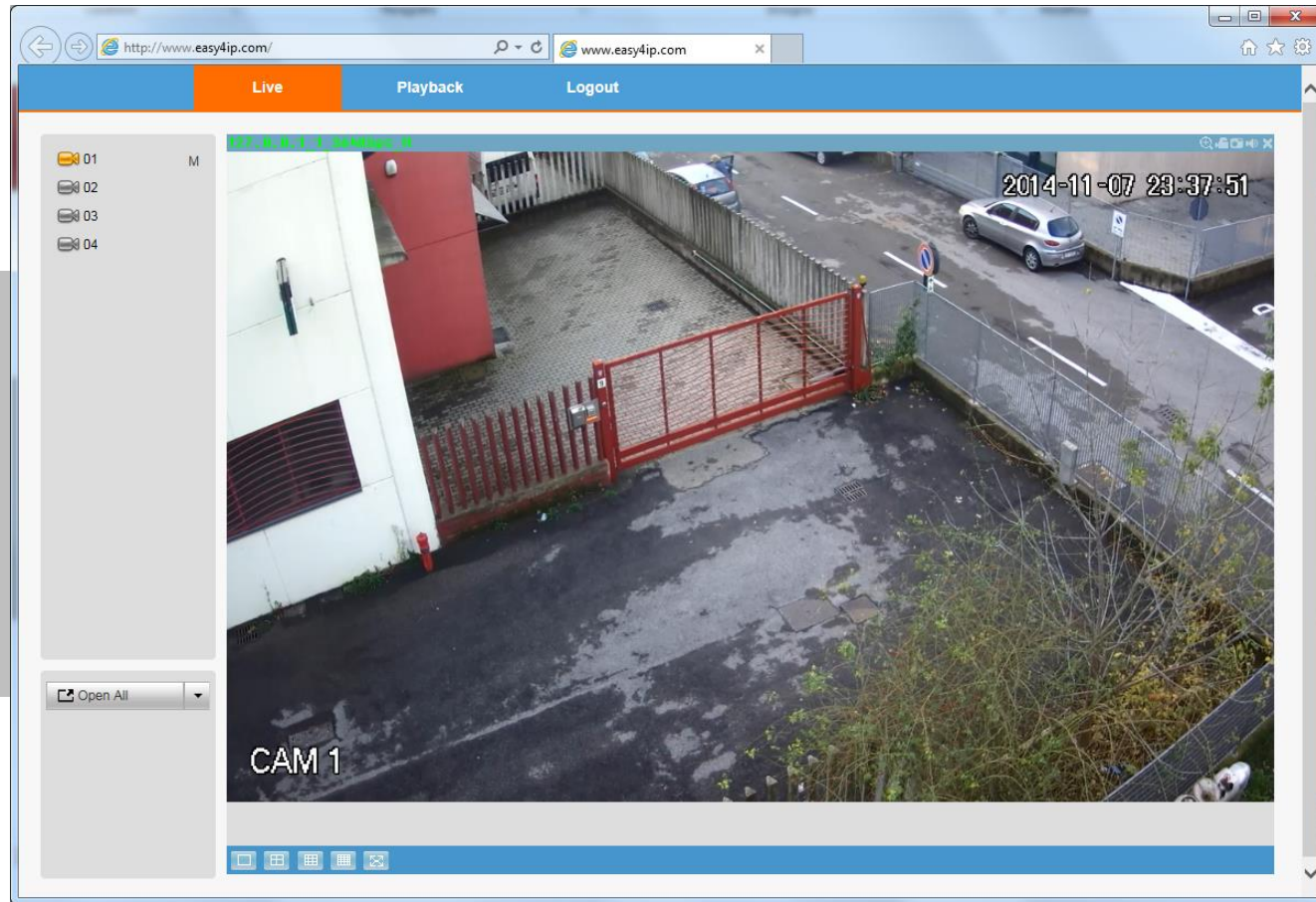
VIDEOTREND

— E Y E  N —  **technolife**

 **ahua**  
TECHNOLOGY



# Connessione P2P da WEB



SI ha accesso ad una interfaccia simile al WEB SERVICE a bordo del DVR



VIDEOTREND

— E Y E —  technolife

 **dahua**  
TECHNOLOGY



# Connessione P2P da Smart PSS (Coming soon...)

Modify Device

Input Info

Device Name: HDCVI

Register Mode: SN (For device with P2P function) ▼

SN: IP/Domain

SN: SN (For device with P2P function)

Port: 37777

Type: DVR ▼

Group Name: Default Group ▼

User Name: admin

Password: ●●●●

Get Info

Sarà presto possibile effettuare la connessione anche da Smart PSS



VIDEOTREND

EYEON-Technolife

**alhua**  
TECHNOLOGY