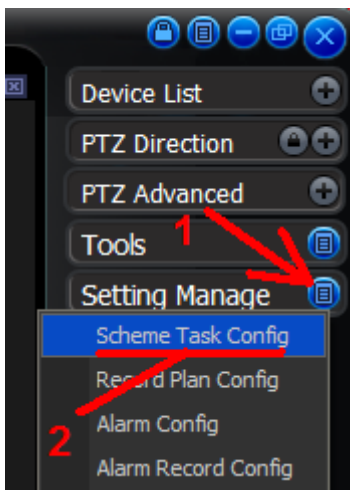


Come fare in modo che PSS, all'avvio, si connetta automaticamente al DVR e mostri le telecamere?

Ecco gli step da fare:

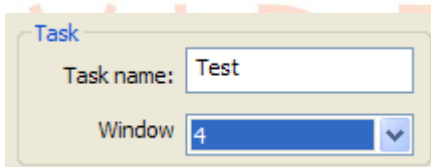
- 1- stabilire la connessione con il DVR aggiungendolo alla lista dei dispositivi (diamo per scontato che questo sia già stato fatto)
- 2- creare un TASK
- 3- configurare PSS in modo che il task venga avviato automaticamente all'apertura del software

2 – Creare un TASK



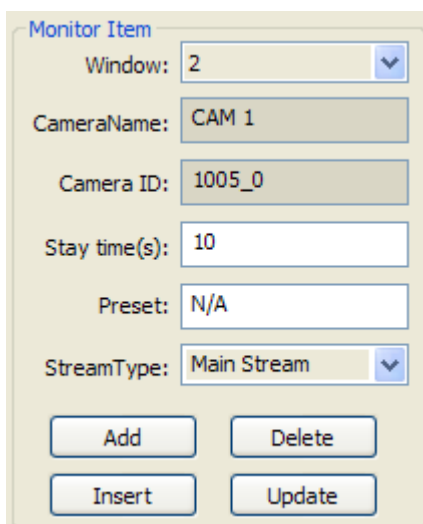
2.1 - Aprire il menu *Setting Manage* e selezionare *Scheme Task Config*

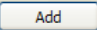
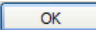
2.2 – Cliccare  sulla finestra che si aprirà per creare un nuovo TASK



2.3 – Inserire in *Task name* il nome che si intende assegnare al task, e selezionare in *Window* il numero di finestre che dovrà avere

Ora è necessario definire quale telecamera verrà visualizzata in ogni finestra



2.4 – Nella sezione *Monitor Item*, selezionare la finestra in cui si intende inserire la telecamera. Per aggiungere la telecamera è necessario essere connessi al DVR e trascinare nel campo *CameraName* la telecamera, dalla *Device List* sulla destra della finestra di PSS. E' possibile scegliere se visualizzare, per ogni canale, lo stream principale o secondario selezionandolo in *Stream Type*. Al termine cliccare  per confermare. Ripetere questa operazione per ogni telecamera che si intende aggiungere, e al termine cliccare  per confermare e passare alla finestra precedente. Premere nuovamente *OK* per salvare il task appena creato.

3- configurare PSS in modo che il task venga avviato automaticamente all'apertura del software

3.1 – Nel menu *Config > Option* abilitare la voce *Auto Start Task* e selezionare dal menu a tendina a destra il task che deve essere avviato

*Auto start monitor setup:

Auto Start Project:	<input type="checkbox"/> Yes/No	Project Name:	<input type="text"/>	<input type="checkbox"/> Last Run
Auto Start Task:	<input checked="" type="checkbox"/> Yes/No	Task name:	1	

Save last monitor status



VIDEOTREND

CCTV Security solutions