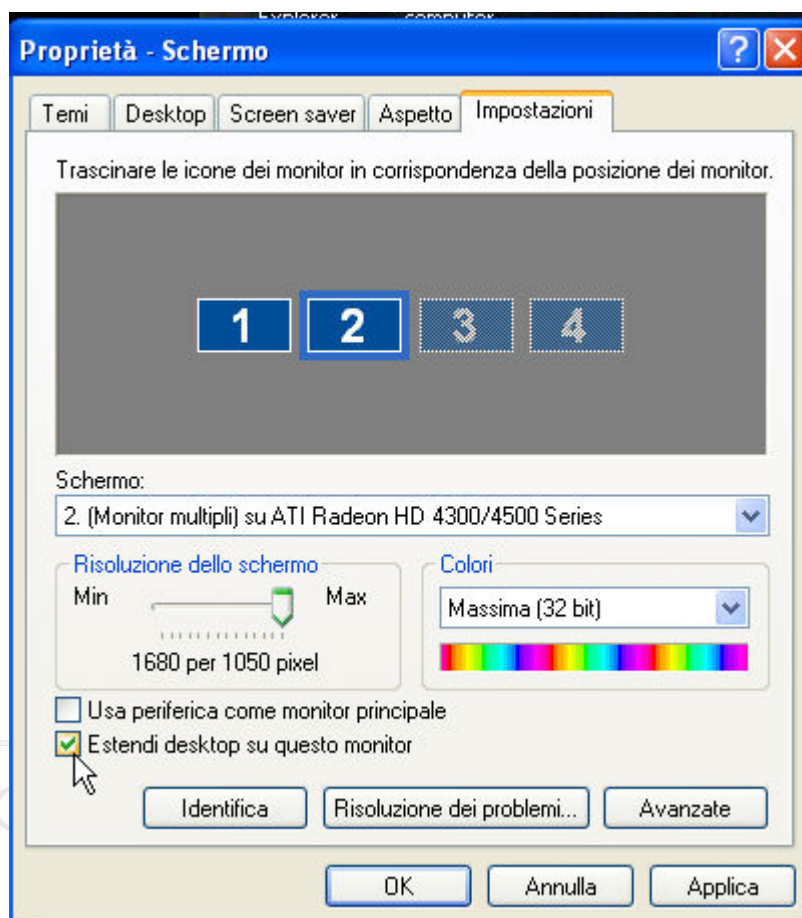


## Come attivare i display su più di un monitor nel software PSS per DVR della serie VKD

### Configurazione dei monitor in WINDOWS

1. Cliccare con il tasto destro sullo sfondo dello schermo e selezionare proprietà.
2. Nella cartella "Impostazioni" abilitare 2 o più monitor selezionando per ognuno il flag "Estendi desktop su questo monitor".
3. Cliccare su OK.



### Configurazione del software PSS

1. Verificare che la versione del PSS sia la 4.04, eventualmente scaricare questa versione o una più recente dal sito [www.videotrend.net](http://www.videotrend.net).
2. Cliccare su "Config" > "Option" e abilitare "Save last monitor status"
3. Configurare tutti i DVR o IP-Camera della serie VKD dal menù "Setting manage" > "Device manage"
4. Verificare in "Setting manage" > "Extend screen manage" la disponibilità di monitor estesi (Attenzione: se i monitor totali sono 4, nella finestra appariranno "3 extended screen")

5. Nel menù "Device list" verificare la presenza e il login di tutti i DVR configurati

Il posizionamento dei display sui diversi monitor avviene in questo modo: si posizionano i display sul primo monitor e successivamente si sposta l'intera configurazione del 1° monitor sul 2° monitor. Si posizionano quindi altri display sul primo monitor e si sposta la configurazione sul 3° e così via.

Per esempio:

6. Selezionare il numero di display che si vuole vedere
7. Collegarsi al DVR1 (click con il tasto destro e click su LOGIN)
8. Selezionare uno dei display (diventa bordato di verde)
9. Cliccare con il tasto destro sul canale del DVR e scegliere Stream Main o Extra (il live si aprirà sul display selezionato)
10. Selezionare un altro display (diventa bordato di verde)
11. Cliccare con il tasto destro su un altro canale del DVR e scegliere Stream Main o Extra (il live si aprirà sul secondo display selezionato)
12. Collegarsi ad altri DVR e abilitare tutti i canali che si intendono vedere su questa schermata
13. Cliccare con il tasto destro del mouse su un display e selezionare "Output all windows to extended screen" selezionando il monitor su cui si vuole spostare l'intera schermata
14. Rifare la procedura dal passo 6, per tutti i monitor.

VIDEOTREND

---

CCTV Security solutions