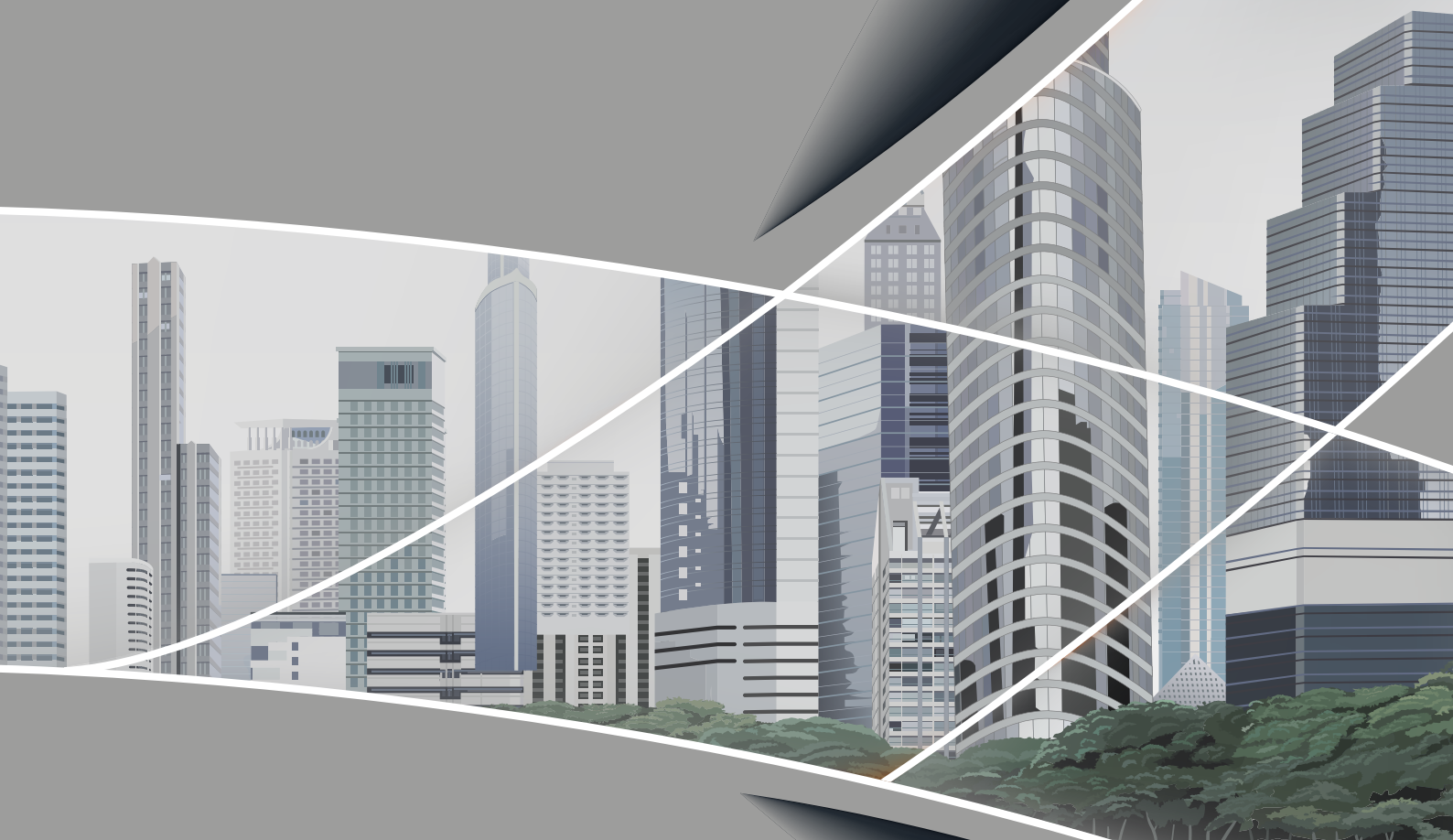


# ALARM

Listino 2026



**CONNESSIONE INVISIBILE**  
**PROTEZIONE TANGIBILE**





Il sistema di allarme wireless AirShield Dahua di nuova generazione comprende dispositivi semplicissimi da installare, dalle ottime performance e gestibili comodamente tramite app mobile.

Questi prodotti offrono tecnologia RF affidabile, integrazione con gli altri sistemi Dahua e massima flessibilità in termini di connessione.

Salto di frequenza, comunicazione bidirezionale e crittografia AES128 garantiscono la stabilità e la sicurezza della trasmissione, che può raggiungere fino a 2 chilometri in campo aperto.

Ethernet, Wi-Fi dual-band, GPRS, 3G e 4G sono le modalità di rete supportate (a seconda dei modelli), ed è possibile ricevere notifiche push di allarme via app, SMS o chiamata.

AirShield Dahua: connessione invisibile, protezione tangibile



Kit antintrusione wireless 4G (frequenza portante 868.0~868.6 MHz) che include: hub allarme 4G (ARC3800H-FW2-868), telecomando wireless, sensore contatto magnetico porta/finestra wireless e sensore PIR wireless

ART-ARC3800H-03-FW2-868

M-0033922 € 809,00



Kit antintrusione wireless 4G (frequenza portante 868.0~868.6 MHz) nero che include: hub allarme 4G (ARC3800H-FW2-868), telecomando wireless, sensore contatto magnetico porta/finestra wireless e sensore PIR wireless

ART-ARC3800H-03-FW2-868-B

M-0037322 € 809,00



Kit antintrusione wireless 4G (frequenza portante 868.0~868.6 MHz) che include: hub allarme 4G (ARC3800H-FW2-868), telecomando wireless, sensore contatto magnetico porta/finestra wireless (ARD324-W2-868S) e PIR cam wireless

ART-ARC3800H-03-CAM-FW2(868)

M-0035785 € 976,00



Kit antintrusione wireless 4G (frequenza portante 868.0~868.6 MHz) che include: hub allarme 4G (ARC3800H-FW2-868), telecomando wireless, sensore contatto magnetico porta/finestra wireless e PIR cam wireless

ART-ARC3800H-03-CAM-FW2-868

M-0037505 € 953,00



Kit antintrusione wireless 4G (frequenza portante 868.0~868.6 MHz) che include: hub allarme 4G (ARC3800H-FW2-868), telecomando wireless, sirena da interno, sirena da esterno (arancione)

ART-ARC3800H-03-FW2-868-IT-0

M-0035916 € 985,00

## CENTRALI



Hub allarme wireless 4G da interno con 150 periferiche wireless (6 sirene, 64 PIR cam, 64 telecomandi, 8 tastiere, 4 ripetitori), connessione cablata, Wi-Fi 2.4G, 4G, 1 porta LAN 10/100 Mbps, dual SIM, 8 ingressi video per telecamere IP, 1 uscita audio, frequenza portante 868~868.6, 1 indicatore di stato luminoso, buzzer integrato, antimanomissione, notifiche via SMS e chiamata (fino a 5 numeri cad.), update remoto tramite Cloud, segnalazione batteria scarica, comunicazione bidirezionale, crittografia AES128, salto di frequenza, installazione a parete/desktop, alimentazione 100~240 Vac <12 W, batteria ausiliaria al litio integrata

ARC3800H-FW2-868

M-0033509 € 673,00



Hub allarme wireless 4G da interno nero con 150 periferiche wireless (6 sirene, 64 PIR cam, 64 telecomandi, 8 tastiere, 4 ripetitori), connessione cablata, Wi-Fi 2.4G, 4G, 1 porta LAN 10/100 Mbps, dual SIM, 8 ingressi video per telecamere IP, 1 uscita audio, frequenza portante 868~868.6, 1 indicatore di stato luminoso, buzzer integrato, antimanomissione, notifiche via SMS e chiamata (fino a 5 numeri cad.), update remoto tramite Cloud, segnalazione batteria scarica, comunicazione bidirezionale, crittografia AES128, salto di frequenza, installazione a parete/desktop, alimentazione 100~240 Vac <12 W, batteria ausiliaria al litio integrata

ARC3800H-FW2(868)-B

M-0038518 € 673,00

## MODULO PSU 12V



Modulo PSU 12 Vdc per HUB 2 AirShield (ARC3800H-FW2-868), tensione di esercizio 6-24 Vdcs

ARA62

M-0035147 € 48,00

## CONVERTITORE SERIALE



Convertitore seriale per centrale AirShield ARC3800H, 1 porta RS232 (input) e 1 porta RS485 (output), alimentazione da porta RS232 della centrale

ARA715

M-0037517 € 30,00

## MODULI ESPANSIONE



Modulo di espansione con 8 uscite allarme per ARC3800H, connessione tramite RS485, alimentazione 12 Vdc <1.8 W

ARM708-RS

M-0014923 € 73,00

## MODULI ESPANSIONE



Modulo di espansione con 8 ingressi e 2 uscite allarme per ARC3800H, connessione tramite RS485, alimentazione 12 Vdc <1.2 W

ARM808-RS

M-0014924 € 62,00

## BATTERIE



Confezione da 10 batterie agli ioni di litio 3.7V di ricambio per centrale allarme AirShield Hub 2 ARC3800H (ogni centrale Hub 2 contiene 1 batteria)

ARC3800H-BATTERY-10

M-0036878 € 396,00



Confezione da 10 batterie agli ioni di litio 3.7V di ricambio per centrale allarme AirShield Hub 1 ARC3000H (ogni centrale Hub 1 contiene 2 batterie)

ARC3000H-BATTERY-10

M-0036877 € 189,00

## TASTIERA



Tastiera wireless LCD per hub allarme, 4 indicatori luminosi (alimentazione esterna, attivazione/disattivazione, anomalia, allarme), 20 tasti, attivazione/disattivazione tramite password e card IC/DESfire, 2 buzzer integrati, allarme antimanomissione, update remoto tramite cloud, comunicazione bidirezionale, crittografia AES128, salto di frequenza, segnalazione batteria scarica, frequenza portante 868~868.6 MHz, 12 Vdc/4 batterie CR123A <4.8 W, 2 IC card include, compatibile con VT-CARD Mifare Dahua

ARK30C-RW2-868

M-0037145 € 279,00



Tastiera wireless per hub allarme, 4 indicatori luminosi (trasmissione, attivazione/disattivazione, anomalia, allarme), 15 tasti (0~9, #, attivazione, disattivazione, home), attivazione/disattivazione tramite password e card IC, buzzer integrato, allarme antimanomissione, update remoto tramite cloud, comunicazione bidirezionale, crittografia AES128, salto di frequenza, segnalazione batteria scarica, frequenza portante 868~868.6 MHz, 32 utenti, 4 batterie AA <2.3 W, 2 card include, compatibile con VT-CARD Mifare Dahua

ARK30T-W2-868

M-0028780 € 157,00

## CARD PER TASTIERA



Card Mifare da 13.56 MHz compatibili con tastiera ARK30T-W2(-868)

ARK30T-W2-IC

M-0031247 € 5,00

## TELECOMANDO



Telecomando wireless 4 tasti (home, away, disarm, SOS), 1 indicatore di stato luminoso, update remoto tramite cloud, potenza segnale, frequenza portante 868~868.6 MHz, comunicazione bidirezionale, crittografia AES128, salto di frequenza, batteria CR2032 <85 mW (durata 5 anni)

ARA24-W2-868

M-0016167 € 65,00



Telecomando wireless 4 tasti (home, away, disarm, SOS) nero, 1 indicatore di stato luminoso, update remoto tramite cloud, potenza segnale, frequenza portante 868~868.6 MHz, comunicazione bidirezionale, crittografia AES128, salto di frequenza, batteria CR2032

ARA24-W2-868-B

M-0037317 € 65,00

## CONTATTI MAGNETICI



Sensore contatto magnetico porta/finestra wireless (small), colore bianco, range rilevamento <40 mm, 1 indicatore di stato luminoso, allarme antimanomissione, allarme tapparella, update remoto tramite cloud, segnalazione batteria scarica, frequenza portante 868~868.6 MHz, contatto reed, crittografia AES128, batteria CR123A <125 mW (durata 5 anni)

ARD323-W2-868S

M-0029813 € 73,00



Sensore contatto magnetico porta/finestra wireless (small), colore nero, range rilevamento <40 mm, 1 indicatore di stato luminoso, allarme antimanomissione, allarme tapparella, update remoto tramite cloud, segnalazione batteria scarica, frequenza portante 868~868.6 MHz, contatto reed, crittografia AES128, batteria CR123A <125 mW (durata 5 anni)

ARD323-W2-868S-B

M-0037319 € 73,00

## CONTATTI MAGNETICI



Sensore contatto magnetico porta/finestra wireless (small), colore bianco, range rilevamento <40 mm, 1 indicatore di stato luminoso, allarme antimanomissione, allarme tapparella, update remoto tramite cloud, segnalazione batteria scarica, frequenza portante 868~868.6 MHz, contatto reed, crittografia AES128, batteria CR123A <125 mW (durata 5 anni)

ARD333-W2(868S)

M-0038012 € 73,00



Sensore contatto magnetico porta/finestra wireless (small), colore nero, range rilevamento <40 mm, 1 indicatore di stato luminoso, allarme antimanomissione, allarme tapparella, update remoto tramite cloud, segnalazione batteria scarica, frequenza portante 868~868.6 MHz, contatto reed, crittografia AES128, batteria CR123A <125 mW (durata 5 anni)

ARD333-W2(868S)-B

M-0038198 € 73,00



Sensore contatto magnetico porta/finestra wireless (small), colore bianco, 1 ingresso allarme (NC, NA, conta impulsi), range rilevamento <40 mm, 1 indicatore di stato luminoso, allarme antimanomissione, allarme tapparella, update remoto tramite cloud, segnalazione batteria scarica, frequenza portante 868~868.6 MHz, contatto reed, accelerometro triassiale, crittografia AES128, batteria CR123A <167 mW (durata 3 anni)

ARD324-W2-868S

M-0031252 € 89,00



Sensore contatto magnetico porta/finestra wireless (small), colore nero, 1 ingresso allarme (NC, NA, conta impulsi), range rilevamento <40 mm, 1 indicatore di stato luminoso, allarme antimanomissione, allarme tapparella, segnalazione batteria scarica, frequenza portante 868~868.6 MHz, contatto reed, accelerometro triassiale, crittografia AES128, batteria CR123A <167 mW (durata 3 anni)

ARD324-W2(868S)-B

M-0039162 € 89,00

## ACCESSORI CONTATTI MAGNETICI



Confezione da 20 kit cover marrone per sensore contatto magnetico porta/finestra ARD323-W2-(868)S / ARD324-W2-(868)S, singolo kit composto da 3 pezzi per copertura sensore + 2 pezzi per copertura magnete

ARD323-W2-S-AH-BN

M-0032075 € 135,00



Kit 3 distanziali con spessore da 2, 4 e 8 mm per sensore porta/finestra AirShield

ARM-SPACERC-W2

M-0032210 € 15,00



Kit 3 distanziali con spessore da 2, 4 e 8 mm per contatto magnetico small porta/finestra AirShield

ARM-SPACERM-W2

M-0032211 € 6,00

## RILEVATORE ROTTURA VETRI



Rilevatore di rottura vetri wireless da interno con 2 input allarme (NO/NC), LED luminoso, microfono onnidirezionale ad alta sensibilità, tasto accensione, allarme antimanomissione, update remoto tramite cloud, segnalazione batteria scarica, portata rilevamento 9 m, vetri compatibili (spessore 2.4~6.4 mm): temperato, doppio, laminato, retinato, lastra, float, frequenza portante 868~868.6, crittografia AES128, salto di frequenza, batteria CR123A <150 mW (durata 3 anni)

ARD512-W2-868

M-0031790 € 95,00

## SENSORE DUAL TECH



Sensore di movimento dual-tech (PIR/microonda 24G) wireless, 1 indicatore di stato luminoso, allarme antimanomissione, update remoto tramite cloud, segnalazione batteria scarica, pet immunity (<18 kg, <50 cm), comunicazione bidirezionale, crittografia AES128, frequenza portante 868~868.6 MHz, batteria CR123A <615 mW (durata 3 anni)

ARD2231-W2-868

M-0030666 € 179,00



Sensore di movimento dual-tech (PIR/microonda 24G) wireless nero, 1 indicatore di stato luminoso, allarme antimanomissione, update remoto tramite cloud, segnalazione batteria scarica, pet immunity (<18 kg, <50 cm), comunicazione bidirezionale, crittografia AES128, frequenza portante 868~868.6 MHz, batteria CR123A <615 mW (durata 3 anni)

ARD2231-W2-868-B

M-0037320 € 179,00

## SENSORE PIR



Sensore PIR wireless, 1 indicatore di stato luminoso, allarme antimanomissione, update remoto tramite cloud, potenza segnale, segnalazione batteria scarica, comunicazione bidirezionale, crittografia AES128, frequenza portante 868~868.6 MHz, batteria CR123A <120 mW (durata 4 anni)

ARD1233-W2-868

M-0016169 € 128,00



Sensore PIR wireless nero, 1 indicatore di stato luminoso, allarme antimanomissione, update remoto tramite cloud, potenza segnale, segnalazione batteria scarica, comunicazione bidirezionale, crittografia AES128, frequenza portante 868~868.6 MHz, batteria CR123A <120 mW (durata 4 anni)

ARD1233-W2-868-B

M-0037318 € 128,00

## SNODO PER SENSORE PIR



Snodo da parete/soffitto in PC e lega di alluminio per sensore PIR / sensore dual-tech ARD1233-W2-868 / ARD2231-W2-868

ARA33A

M-0033508 € 16,00

## ACCESSORIO INSTALLAZIONE



Accessorio per installazione ad angolo (45°) per sensori allarme da interno

ARA-AD019X

M-0035168 € 3,00

## PIR CAM



Telecamera wireless con sensore PIR da interno, risoluzione max. 1600x1200p, portata IR fino a 12 m, 3 livelli di sensibilità, portata rilevamento 12 m (altezza installazione 2.2 m), pet immunity <18 kg, 1 indicatore di stato luminoso, allarme antimanomissione, update remoto tramite cloud, segnalazione batteria scarica, frequenza portante 868~868.6 MHz, RF-HD 2.4 GHz, comunicazione bidirezionale, crittografia AES128, salto di frequenza, 3 batterie CR123A (durata 4 anni)

ARD1731-W2-868

M-0020544 € 257,00

## PIR CAM



Telecamera wireless con sensore PIR da interno nera, risoluzione max. 1600x1200p, portata IR fino a 12 m, 3 livelli di sensibilità, portata rilevamento 12 m (altezza installazione 2.2 m), pet immunity <18 kg, 1 indicatore di stato luminoso, allarme antimanomissione, update remoto tramite cloud, segnalazione batteria scarica, frequenza portante 868~868.6 MHz, RF-HD 2.4 GHz, comunicazione bidirezionale, crittografia AES128, salto di frequenza, 3 batterie CR123A (durata 4 anni)

ARD1731-W2-868-B

M-0037321 € 257,00

## SNODO PER PIR CAM



ASnodo da parete/soffitto in PC e lega di alluminio per PIR cam ARD1731-W2-868

ARA34A

M-0031638 € 16,00

## SENSORE DUAL TECH ESTERNO



Sensore di movimento dual-tech (2 PIR/microonda) wireless da interno/esterno IP65, antimascheramento, copertura fino a 15 m/90°, 1 indicatore di stato luminoso, allarme antimanomissione, update remoto tramite cloud, segnalazione batteria scarica, pet immunity (<40 kg, <80 cm), comunicazione bidirezionale, crittografia AES128, frequenza portante 868~868.6 MHz, 4 batterie CR123A (durata 5 anni)

ARD2251E-W2-868

M-0033678 € 361,00

## SENSORE DUAL TECH + PIR CAM ESTERNO



Sensore di movimento dual-tech (2 PIR/microonda) con PIRcam integrata wireless da interno/esterno IP65, antimascheramento, copertura fino a 15 m/90°, portata illuminazione IR fino a 15 m, 1 indicatore di stato luminoso, allarme antimanomissione, update remoto tramite cloud, segnalazione batteria scarica, pet immunity (<40 kg, <80 cm), comunicazione bidirezionale, crittografia AES128, frequenza portante 868~868.6 MHz, 4 batterie CR123A (durata 3 anni), **ATTENZIONE: compatibile solo con centrale allarme ARC3800H-FW2-868**

ARD2251E-W2-868V

M-0033679 € 448,00

## SNODO



Snodo da parete in lega di alluminio bianco per sensori di movimento dual-tech wireless da esterno ARD2251E-W2-868 / ARD2251E-W2-868V

ARA34E-WH

M-0035201 € 36,00

---

## SENSORE TENDA 4 PIR PERIMETRALE ESTERNO ANTIMASCHERAMENTO



Sensore di movimento a tenda perimetrale 4 PIR wireless da esterno IP55, anti mascheramento digitale a IR attivo, copertura fino a 24 m (12 m per lato), pet immunity, frequenza portante 868~868.6 MHz, comunicazione bidirezionale, crittografia AES128, salto di frequenza, batterie al litio 3~9V, espansione ingresso ARM320-W2-868 incluso

ARO-BXSRAMW-W2-868

M-0033704 € 594,00

---

## SENSORE TENDA 4 PIR PERIMETRALE ESTERNO



Sensore di movimento a tenda 4 PIR perimetrale wireless da esterno IP55, copertura fino a 24 m (12 m per lato), pet immunity, frequenza portante 868~868.6 MHz, comunicazione bidirezionale, crittografia AES128, salto di frequenza, batterie al litio 3~9V, espansione ingresso ARM320-W2-868 incluso

ARO-BXSRW-W2-868

M-0033705 € 484,00

---

## SENSORE DUAL TECH ESTERNO



Sensore di movimento dual tech (PIR/microonda) wireless da esterno IP55, copertura fino a 12 m/180°, antimascheramento, pet immunity, frequenza portante 868~868.6 MHz, comunicazione bidirezionale, crittografia AES128, salto di frequenza, batterie al litio 3~3.6V, espansione ingresso ARM320-W2-868 incluso

ARO-WXSRDAM-W2-868

M-0033707 € 895,00

---

## SENSORE PIR ESTERNO



Sensore di movimento PIR wireless da esterno IP55, copertura fino a 12 m/180°, antimascheramento, pet immunity, frequenza portante 868~868.6 MHz, comunicazione bidirezionale, crittografia AES128, salto di frequenza, batterie al litio 3~3.6V, espansione ingresso ARM320-W2-868 incluso

ARO-WXSRAM-W2-868

M-0033706 € 782,00

---

## SENSORE DUAL TECH CENTRO FINESTRA ESTERNO



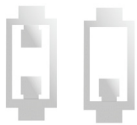
Sensore di movimento dual tech (PIR/microonda) centro finestra wireless da esterno IP54, antimascheramento attivo a distanza, copertura fino a 6 m, pet immunity, funzione tapparella, frequenza portante 868~868.6 MHz, comunicazione bidirezionale, crittografia AES128, salto di frequenza, alimentazione 3~3.6V, espansione ingresso ARM310-W2-868 incluso

**ARO-CENTRUM-W2-868**

M-0033708      €    **306,00**

---

## ACCESSORI PET IMMUNITY



Accessorio pet immunity per sensore ARO-CENTRUM-W2-868

**ARO-PET-CEN**

M-0037323      €    **16,00**

---

## SENSORE TENDA DUAL TECH ESTERNO



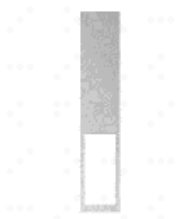
Sensore di movimento dual tech (PIR/microonda) wireless da esterno IP65, antimascheramento di infrarosso, copertura fino a 12 m, pet immunity (opzionale), frequenza portante 868~868.6 MHz, comunicazione bidirezionale, crittografia AES128, salto di frequenza, alimentazione 3~3.6V, espansione ingresso ARM310-W2-868 incluso

**ARO-VELVET-W2-868**

M-0033709      €    **389,00**

---

## ACCESSORI PET IMMUNITY



Snodo da parete in lega di alluminio bianco per sensori di movimento dual-tech wireless da esterno ARD2251E-W2-868 / ARD2251E-W2-868V

**ARO-PET-WT**

M-0036150      €    **12,00**

---

## RILEVATORE DI LIQUIDI



Rilevatore di liquidi wireless IPX5, indicatore di stato luminoso, 1 tasto, update remoto tramite cloud, potenza segnale, segnalazione batteria scarica (verificabile anche su app), frequenza portante 868~868.6 MHz, comunicazione bidirezionale, crittografia AES128, salto di frequenza, batteria CR123A (durata 3 anni)

**ARD912-W2-868**

M-0030647      €    **110,00**

## RILEVATORE DI LIQUIDI



Rilevatore di liquidi (sensore separato) wireless IPX5, indicatore di stato luminoso, 1 tasto, update remoto tramite cloud, potenza segnale, segnalazione batteria scarica (verificabile anche su app), frequenza portante 868~868.6 MHz, comunicazione bidirezionale, crittografia AES128, salto di frequenza, batteria CR123A (durata 3 anni)

ARD912-W2-868D

M-0030648 € 118,00

## RILEVATORE DI FUMO



Rilevatore di fumo wireless da interno, sensore fotoelettrico, indicatore LED luminoso, allarme fumo, guasto, segnalazione batteria scarica (volume 85~90 dB(A) a 3 m), area copertura 20~40 m2, tasto test/silenzioso, comunicazione bidirezionale, frequenza portante 868~868.3 MHz, crittografia AES128, salto di frequenza, 3 batterie CR123A (durata 3 anni), certificazione EN 14604:2005, AC:2008

HY-SA21A-W2-868

M-0020803 € 118,00

## RILEVATORE CO



Rilevatore monossido di carbonio (CO) wireless da interno, sensore sensore elettrochimico, indicatore LED luminoso, allarme CO, guasto, batteria scarica, volume allarme 85 dB (entro 3 m), soglie di reazione allarme 50 ppm 60~90 min/100 ppm: 10~40 min/300 ppm: <3 min, tasto test/silenzioso, frequenza portante 868 MHz, crittografia AES128, salto di frequenza, 3 batterie CR123A (durata 3 anni), certificazione EN 50291-1:2018, EN 50291-2:2019

HY-GC21B-W2-868

M-0036357 € 124,00

## SIRENA ESTERNA



Sirena wireless da esterno IP65 da 110 dB, indicatore luminoso, 1 tasto accensione, 1 buzzer, allarme antimanomissione, update remoto tramite cloud, potenza segnale, segnalazione batteria scarica, frequenza portante 868~868.6 MHz, comunicazione bidirezionale, crittografia AES128, salto di frequenza, 4 batterie CR123A (durata 3.4 anni)/12 Vdc

ARA13-W2-868

M-0020004 € 212,00



Sirena wireless da esterno IP65 da 110 dB con cover lampeggiante blu, indicatore luminoso, 1 tasto accensione, 1 buzzer, allarme antimanomissione, update remoto tramite cloud, potenza segnale, segnalazione batteria scarica, frequenza portante 868~868.6 MHz, comunicazione bidirezionale, crittografia AES128, salto di frequenza, 4 batterie CR123A (durata 3.4 anni)/12 Vdc

ARA13-W2-868B

M-0033187 € 212,00

## SIRENA INTERNA



Sirena wireless da interno con indicatore luminoso, allarme antimanomissione, update remoto tramite cloud, potenza segnale, segnalazione batteria scarica, frequenza portante 868~868.6 MHz, comunicazione bidirezionale, crittografia AES128, salto di frequenza, 2 batterie CR123A <240 mW (durata 2.5 anni)

ARA12-W2-868

M-0015682 € 111,00

## SIRENA INTERCOM



Sirena wireless intercom da interno, microfono integrato, indicatore luminoso, 1 tasto accensione, 1 tasto antipanico, buzzer, allarme antimanomissione, update remoto tramite cloud, segnalazione batteria scarica, frequenza portante 868~868.6 MHz, comunicazione bidirezionale, crittografia AES128, salto di frequenza, 4 batterie CR123A (durata 3 anni)/12 Vdc

ARA14-W2-868

M-0034362 € 214,00

## RIPETITORE



Ripetitore wireless, 32 periferiche collegabili (associazione automatica/manuale), 1 indicatore luminoso, 1 tasto accensione, allarme antimanomissione, update remoto tramite cloud, potenza segnale, segnalazione batteria scarica, frequenza portante 868~868.6 MHz, comunicazione bidirezionale, crittografia AES128, salto di frequenza, alimentazione 12 Vdc, batteria ausiliaria al litio

ARA43-W2-868

M-0020006 € 230,00



Ripetitore allarme Pro wireless, 128 periferiche collegabili, 1 porta RJ-45 10/100 Mbps, 1 indicatore luminoso, tasto accensione, reset e AP switch, allarme antimanomissione, update remoto tramite cloud, segnalazione batteria scarica, frequenza portante 868~868.6 MHz, comunicazione bidirezionale, crittografia AES128, salto di frequenza, alimentazione 100-240 Vac, batteria ausiliaria al litio

ARA46-N-W2(868)

M-0038342 € 392,00

---

**ESPANSIONE INGRESSO**


Espansione ingresso wireless con 1 input contatto (NO default o NC) per sensori allarme cablati, 1 indicatore luminoso, allarme antimanomissione, allarme tapparella, update remoto tramite cloud, potenza segnale, segnalazione batteria scarica, frequenza portante 868~868.6 MHz, comunicazione bidirezionale, salto di frequenza, crittografia AES128, batteria CR123A <125 mW (durata 5/2 anni)

**ARM310-W2-868**

M-0020005    €    **74,00**



Espansione ingresso wireless con 2 input (1 allarme e 1 anti-tampering), 1 indicatore luminoso, allarme antimanomissione, update remoto tramite cloud, accelerometro triassiale, segnalazione batteria scarica, frequenza portante 868.0~868.6 MHz, comunicazione bidirezionale, crittografia AES128, salto di frequenza, 3 batterie CR123A (durata 5 anni)

**ARM320-W2-868**

M-0031640    €    **86,00**



Modulo trasmettitore a 16 ingressi filari e 4 uscite relè a scambio libero, tipo ingressi NC-NO, bilanciamento singolo, doppio e triplo con valori resistivi programmabili liberamente, porta LAN, trasmissione 868 MHz bidirezionale, alimentazione 230 Vac/PoE, batteria tampone 7Ah, tensione di uscita 14Vcc @ 2 Amps con alimentatore, tensione di uscita 14Vcc @ 0,75 Amps alimentata PoE, box plastico 304x235x90.8 mm

**ARM9A4-P-W2-868**

M-0034457    €    **448,00**

---

**PULSANTI ANTIPANICO**


Pulsante antipanico wireless IP54, indicatore di stato luminoso, 1 tasto, update remoto tramite cloud, potenza segnale, segnalazione batteria scarica (verificabile anche su app), frequenza portante 868~868.6 MHz, comunicazione bidirezionale, crittografia AES128, salto di frequenza, molteplici allarmi supportati (intrusione, incendio, fughe di gas...), batteria CR2032 (durata 5 anni)

**ARD821-W2-868**

M-0028779    €    **51,00**



Pulsante antipanico wireless IP54, indicatore di stato luminoso, 2 tasti, update remoto tramite cloud, potenza segnale, segnalazione batteria scarica (verificabile anche su app), frequenza portante 868~868.6 MHz, comunicazione bidirezionale, crittografia AES128, salto di frequenza, molteplici allarmi supportati (intrusione, incendio, fughe di gas...), batteria CR2032 (durata 5 anni)

**ARD822-W2-868**

M-0028781    €    **57,00**

## RELÈ



Relè wireless da interno con 1 input allarme per antimanomissione (NO/NC), 1 output relè (NO/NC 0~36 Vdc, max. 5A), 1 indicatore luminoso, 1 tasto, update remoto tramite cloud, modalità test, frequenza portante 868~868.6 MHz, comunicazione bidirezionale, salto di frequenza, crittografia AES128, alimentazione 7~24 Vdc

ARM7011-W2-868

M-0030473 € 77,00

## SWITCH



Switch a parete wireless da interno con 1 output relè (NO/NC 100-240 Vac, max. 13A), 1 indicatore luminoso, 1 tasto, update remoto tramite cloud, modalità test, frequenza portante 868~868.6 MHz, comunicazione bidirezionale, salto di frequenza, crittografia AES128, alimentazione 100~240 Vac

ARM7012-W2-868

M-0030667 € 89,00

## SMART PLUG



Smart plug wireless da interno con 1 output relè (NO/NC 100-240 Vac, max. 16A), 1 indicatore luminoso, 1 tasto, update remoto tramite cloud, frequenza portante 868~868.6 MHz, comunicazione bidirezionale, salto di frequenza, crittografia AES128, alimentazione 100~240 Vac

ICS1-W2-868

M-0031791 € 88,00

## KIT NEBBIOGENO



Nebbiogeno compatto con prestazioni elevate. Erogazione e saturazione della nebbia fino a 390 m<sup>3</sup> in 50 secondi (130 m<sup>3</sup> visibilità inferiore a 1 m). Box in materiale plastico per facilitare la comunicazione wireless tra i dispositivi interni ed esterni. Completo di sacca di fluido da 500 ml FOOD GRADE. Già equipaggiato di due attivatori ARM7011-W2-868 montati all'interno del box plastico e pronti per essere inseriti nel sistema AirShield.

ARA-FOG01-W2-868

M-0034467 € 1.588,00

## SACCA FLUIDO NEBBIOGENO



Sacca con fluido per nebbiogeno ARA-FOG01-W2-868, 500 ml

ARA-FOG01-BAG

M-0034468 € 100,00

## LICENZE AIRSHIELD MANAGER



AirShield Software Manager Base: web Server con sistema operativo Linux e database MYSQL, sistema di ricezione CID e SIA in DC09 delle centrali di allarme, ed il controllo completo di AirShield (inserimento/disinserimento/bypass zone/trig uscite/ricezione foto e video ecc..), comprende 100 licenze

## ASM-BASE

M-0036822 € 7.648,00



AirShield Software Manager Plus: web Server con sistema operativo Linux e database MYSQL, con architettura ridondata, server master e server replica, il sistema di ricezione CID e SIA in DC09 delle centrali di allarme, ed il controllo completo di AirShield (inserimento/disinserimento/bypass zone/trig uscite/ricezione foto e video ecc..), comprende 100 licenze. **Questa tipologia di architettura rispetta i requisiti essenziali richiesti nei Sistemi certificati**

## ASM-PLUS

M-0036821 € 10.198,00



1x licenza aggiuntiva AirShield Software Manager SIA DC-09 (in base alla versione Standard o PLUS), abilita la ricezione DC09 nelle 2 modalità, nel caso di AirShield abilita il controllo completo bidirezionale

## ASM-L1

M-0036872 € 41,00



Pacchetto 100x licenze aggiuntive AirShield Software Manager SIA DC-09 (in base alla versione Standard o PLUS), abilitano la ricezione DC09 nelle 2 modalità, nel caso di AirShield abilitano il controllo completo bidirezionale

## ASM-L100

M-0036873 € 3.441,00



Pacchetto 250x licenze aggiuntive AirShield Software Manager SIA DC-09 (in base alla versione Standard o PLUS), abilitano la ricezione DC09 nelle 2 modalità, nel caso di AirShield abilitano il controllo completo bidirezionale

## ASM-L250

M-0036874 € 7.394,00

## SERVIZI AIRSHIELD MANAGER



Servizio di teleassistenza h/24 per AirShield Software Manager, costo annuale

ASM-SUPPORT24/7

M-0036901 € 2.809,00



Corso di formazione tecnico sull'utilizzo operativo del software AirShield Software Manager (durata complessiva 4 h ca.), costo fisso escluso rimborso per spese di trasferta del tecnico specializzato)

ASM-TRAINING

M-0036902 € 1.405,00

## WORKSTATION AIRSHIELD MANAGER



Workstation Client compatta con Linux per AirShield Software Manager, processore Intel i5-13420T, RAM 16 GB 3.200Mhz, 512 SSD M.2, UHD Graphics 750, 1 uscita video DisplayPort, 1 HDMI, 1 porta Gigabit LAN, Scheda Wi-Fi X, Bluetooth, 2 porta USB 3.2 gen 2 (sempre on e fast charge), 1 jack combo 3.5 mm (cuffia/microfono), 2 porte USB 2.0, 2 porte USB 3.2 gen 2, mouse ottico USB e tastiera standard USB, garanzia 24 mesi, alimentatore incluso

CENTER090-ASM

M-0036820 € 3.729,00

## ADATTATORE WORKSTATION



Adattatore Display Port/HDMI 4K

CENTER090-ADP

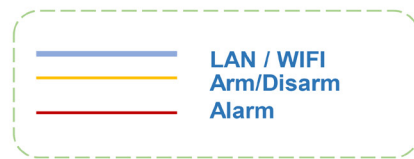
M-0014887 € 121,00

## INTEGRAZIONE DELLE TELECAMERE DIRETTAMENTE SUL SISTEMA SENZA LA NECESSITÀ DI AVERE UN REGISTRATORE



È possibile aggiungere le IPC come dei veri e propri sensori, senza l'uso di un registratore.

- Associare le stesse alle aree desiderate
- Attivazione del IVS quando il sistema è armato
- Notifica video pre-post dell'evento di allarme programmabile
- Da 4 a 8 telecamere integrabili e 64 PIR CAM

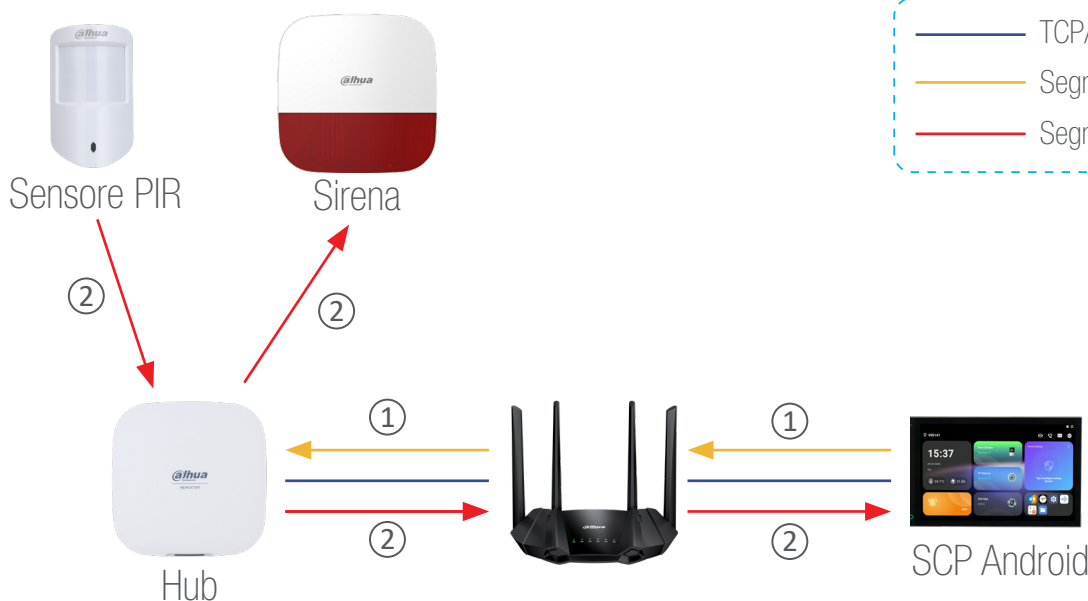


## INTEGRAZIONE DEL MONITOR CITOFONICO SCP

L'Hub comunica con il posto interno (SCP) tramite rete LAN, eliminando la necessità di cablaggio aggiuntivo. Una volta connessi, l' SCP potrà poi essere utilizzato come tastiera per gestire l'intero sistema di allarme, semplificando le operazioni di armo/disarmo per tutti i residenti.

① Una volta che HUB e SCP vengono connessi l'allarme può essere inserito o disinserito direttamente dal videocitofono. Sempre dall' SCP è inoltre possibile visualizzare le informazioni di stato dei singoli dispositivi nel sistema.

② Nel caso di un evento di allarme la sirena si attiverà immediatamente e le informazioni sull'evento verranno inviate al videocitofono.



**Dall' SCP è possibile:**  
 Armare/disarmare  
 Leggere gli eventi  
 Vedere immagini/video  
 e molto altro

DoLynk care è la piattaforma ideale per la programmazione e la gestione dei sistemi di sicurezza Dahua.

È disponibile in versione APP ed in versione pagina web.

I professionisti (installatori e/o istituti di monitoraggio) possono:

- Programmare l'intero sistema
- Verificarne lo stato globale (batterie alimentazione stato connessione Cloud e molto altro)
- Chiedere remotamente lo stato di salute del sistema in tempo reale e creare statistiche
- Dividere le proprie installazioni in siti per poter poi organizzare il personale che farà interventi ed assistenze
- Attivando i permessi di gestione sarà inoltre possibile:
  - Armare e disarmare il sistema
  - Visualizzare tutti gli allarmi e i relativi video
  - Richiedere video istantanee da remoto
  - Attivare e disattivare uscite
  - E tantissime altre operazioni che faciliteranno la gestione remota

Con DoLynk il sistema è tutelato! Tutti i sistemi programmati avranno le matricole sempre assegnate a colui che li ha programmati, anche in caso di reset totale della configurazione!



Alarm

< Hub Details

Device Name/SN

- hub1 update  
SN: 9D04055AAJ00265
- hub2  
SN: AA07D62YAJ00015

2 Total Items

hub2  
Disarmed

SOS Hub Configuration

Peripherals Rooms

+ Add Room + Add Card

1 LivingRoom Disarm Total Devices: 4

2 uff tecnico Disarm Total Devices: 0

Rilevatore porta2991  
Zone No. 1 LivingRoom

Controlloromoto1704  
Zone No. 2 LivingRoom

RilevatoreWirelessTriple-Tech  
Zone No. 3 LivingRoom

TelecameraPIR0010  
Zone No. 5 LivingRoom

DoLynk Care

Alarm Messages

Device Name/SN 28/05/2024 - 28/05/2024

Mark All as Read

| Alarm Message  | Sites | Time Triggered |
|--|-------|----------------|
| hub2 Test report was manually triggered for RilevatoreWirelessTriple-Tech in LivingR...<br>Operation | show  | 11:53:03       |
| hub1 update Test report was manually triggered for Telecamera PIR0198 in TIOC.<br>Operation          | show  | 11:52:38       |
| hub2 Test report was manually triggered for TelecameraPIR0010 in LivingRoom.<br>Operation            | show  | 11:28:25       |
| hub2 Test report was manually triggered for RilevatoreWirelessTriple-Tech in LivingR...<br>Operation | show  | 11:28:11       |
| hub2 sensoreinfrarosso0019 was removed from LivingRoom by davide.nicoletti@dah...<br>Operation       | show  | 11:28:03       |
| hub2 Lid was closed.<br>Alarm Message  | show  | 11:27:16       |

12 Total Items

20 Per Page Go to 1



Sensore di movimento a tenda 4 PIR perimetrale da esterno IP55, copertura fino a 24 m (12 m per lato), pet immunity, alimentazione 9.5~18V

ARD-BXSSTW

M-0033710 € 326,00



Sensore di movimento a tenda 4 PIR perimetrale da esterno IP55, copertura fino a 24 m (12 m per lato), antimascheramento, pet immunity, alimentazione 9.5~18V

ARD-BXSAMW

M-0033711 € 430,00



Sensore di movimento PIR da esterno IP55, copertura fino a 12 m, antimascheramento, pet immunity, alimentazione 9.5~18V

ARD-VXSAMW

M-0033712 € 396,00



Sensore di movimento dual tech (PIR/microonda) da esterno IP55, copertura fino a 12 m, antimascheramento, pet immunity, alimentazione 9.5~18V

ARD-VXSDAMW

M-0033713 € 433,00



...QUALITY BY DESIGN

Distribuito da



\* Design e specifiche sono soggette a modifiche senza preavviso.

Listino Alarm - 05 - 2026 - Ver. 1.0



**DAHUA TECHNOLOGY ITALY SRL**

Via Cesare Cantù, 8/10 - 20092 Cinisello Balsamo (MI)

Tel: +39 02 99912900

Email: [info.italy@dahuatech.com](mailto:info.italy@dahuatech.com)

[www.dahuasecurity.com/it](http://www.dahuasecurity.com/it)



© Dahua Technology, All rights reserved