

Configurazione Software MPS-CIRS per Dahua Digital Signage e Media Player DPB18-AI

Al termine dell'installazione del software MPS-CIRS, viene aperto automaticamente il pannello di configurazione "Media Publish System setting tool"



Vengono presentati gli indirizzi IP che sta utilizzando il PC in cui è stato installato il server.

Cliccando sulla freccia, si può aprire un menù a tendina in cui vengono mostrati TUTTI gli indirizzi IP che possono essere utilizzati da questo PC.

Ricordiamo che il PC su cui è stato installato MPS-CIRS, **DEVE** utilizzare un indirizzo **IP STATICO**.

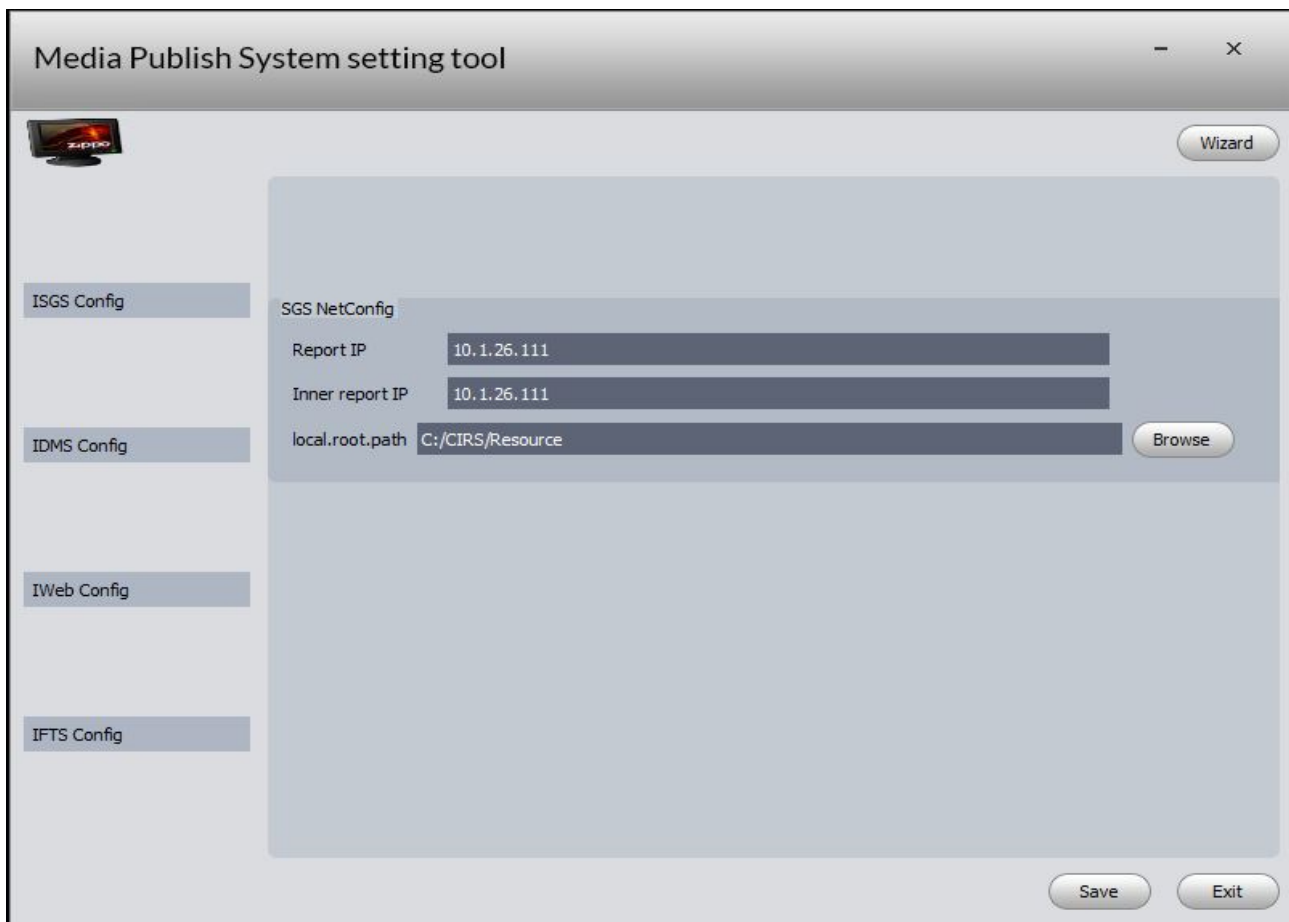
Questo perché i Digital Signage e/o i Media Player, devono essere configurati con un indirizzo IP di piattaforma software, fisso, ed effettuano le loro connessioni in completa autonomia.

Ovviamente, se questo indirizzo viene variato, i prodotti NON saranno più in grado di connettersi alla piattaforma di scambio palinsesti.

Gestione Digital Signage e/o Media Player in rete locale



Cliccare su "Login" e verificare in tutti e 4 i menù che vengono presentati che l'indirizzo IP da utilizzare sia sempre lo stesso, e cioè quello che viene scelto nella prima schermata.



Media Publish System setting tool

Wizard

ISGS Config

IDMS Config

IWeb Config

IFTS Config

ISM_DMS Config

DevReportIP 10.1.26.111

ClientReportIP 10.1.26.111

Save Exit

Media Publish System setting tool

Wizard

ISGS Config

IDMS Config

IWeb Config

IFTS Config

ISM_Web Config

JDBC_URL jdbc:mysql://127.0.0.1:3306/\${mysql_JDBC_SERVICE_NAME}?useUnicode=true&characterEncoding=utf

DSS_T_ADDRESS http://10.1.26.111:9080

DSS_T_OUT_ADDRESS http://10.1.26.111:9080

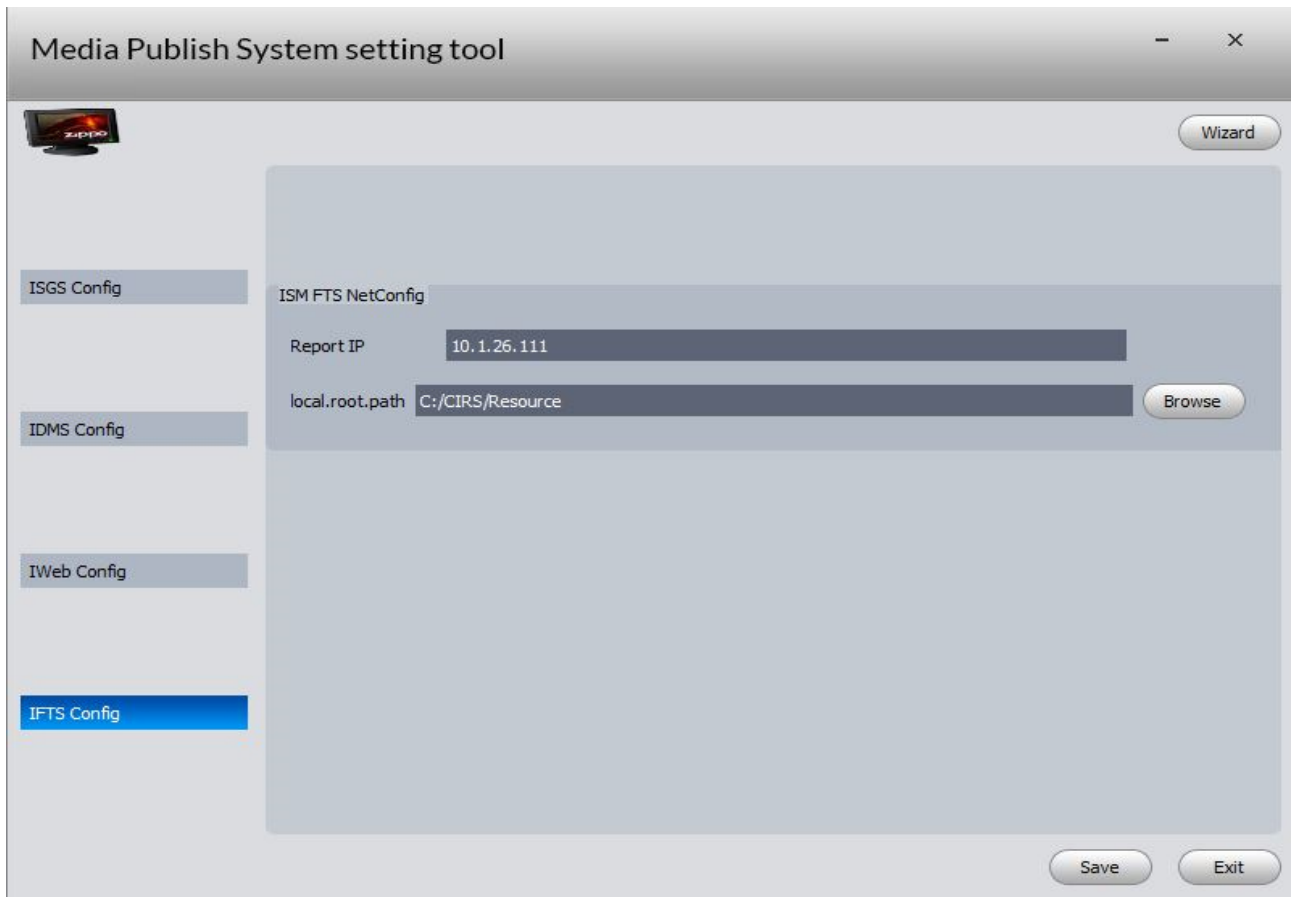
FILE_SERVER_PATH http://10.1.26.111:9060/sysupload/stream

FILE_VISIT_PATH http://10.1.26.111:9050

FILE_DELETE_PATH http://10.1.26.111:7082/device/config

MESSAGE_PATH http://10.1.26.111:9060

Save Exit



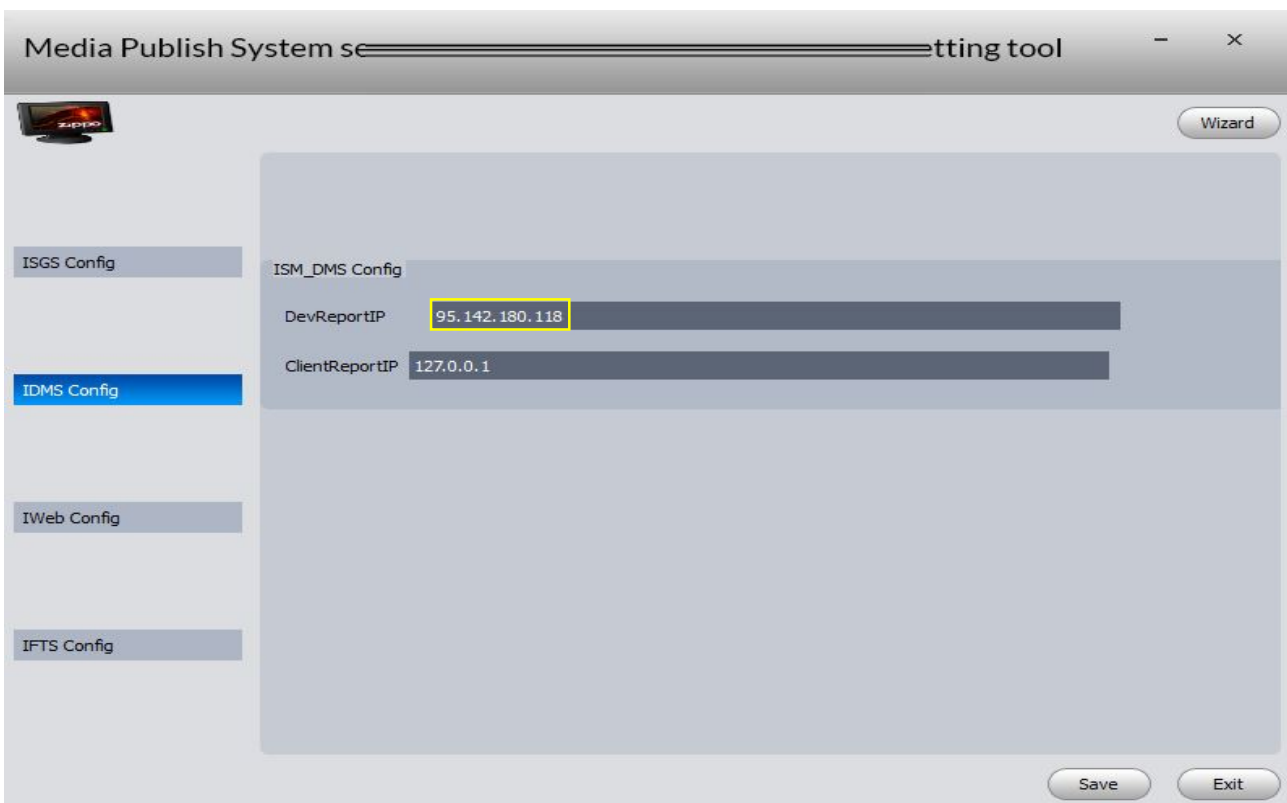
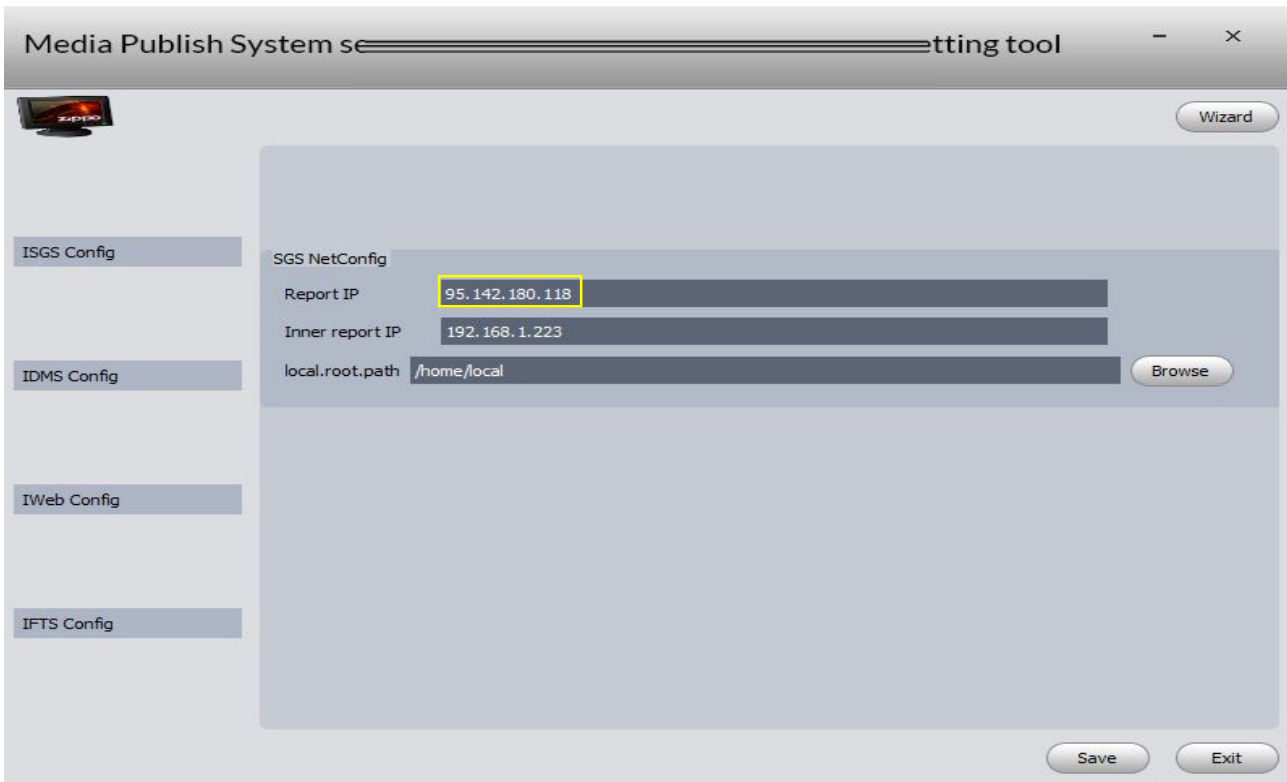
Gestione Digital Signage e/o Media Player in rete locale e/o remota



Cliccare su “Login” e, come da esempio di seguito, digitare nelle varie posizioni, o l’indirizzo IP locale (Es. 192.168.1.223) oppure l’indirizzo IP pubblico esterno della rete in cui è installato il PC con il server MPS-CIRS (Es. 95.142.180.118).

Nei riquadri in evidenza colorata, inserire l’indirizzo IP Pubblico esterno.

Ricordiamo che dovrà essere eseguita anche una configurazione di port-forwarding delle porte: **8682-9050-9060-9080-9084** verso l’indirizzo IP del PC su cui è stato installato il Software MPS-CIRS.



Media Publish System setting tool

Wizard

ISGS Config

IDMS Config

IWeb Config

IFTS Config

ISM_Web Config

JDBC_URL jdbc:mysql://127.0.0.1:3306/\${mysql_JDBC_SERVICE_NAME}?useUnicode=true&characterEncoding=utf8

DSS_T_ADDRESS http://95.142.180.118:9080

DSS_T_OUT_ADDRESS http://192.168.1.223:9080

FILE_SERVER_PATH http://192.168.1.223:9060/sysupload/stream

FILE_VISIT_PATH http://95.142.180.118:9050

FILE_DELETE_PATH http://192.168.1.223:7082/device/config

MESSAGE_PATH http://192.168.1.223:9060

Save Exit

Media Publish System setting tool

Wizard

ISGS Config

IDMS Config

IWeb Config

IFTS Config

ISM FTS NetConfig

Report IP 95.142.180.118

local.root.path /home/local Browse

Save Exit