

DEA



SECURITY®

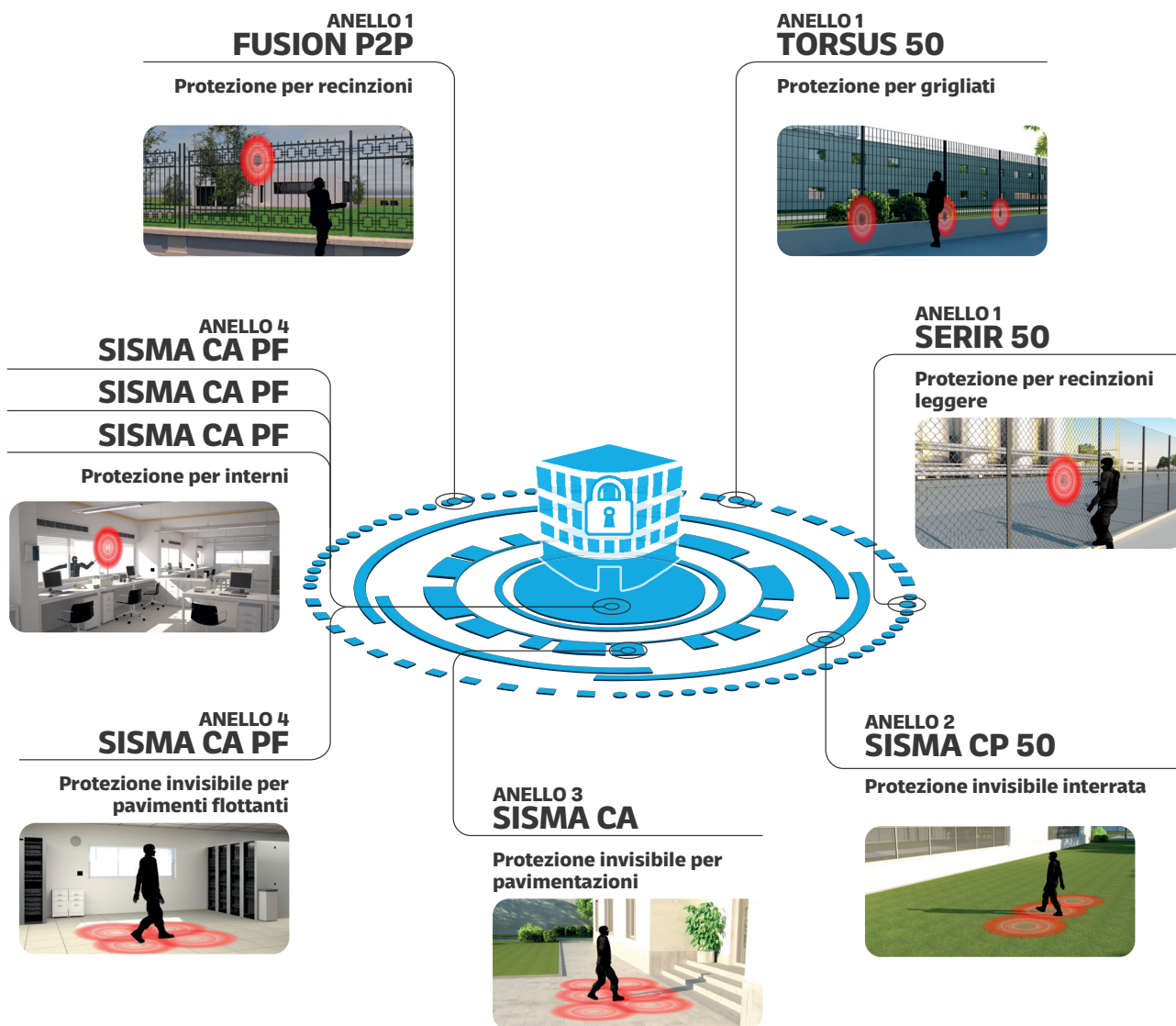


CATALOGO PRODOTTI

2024

Edizione Marzo 2024 - v. 1.2.2

INDICE



SERIE A03 PRO

pag. 5

Rivelatore piezodinamico per infissi con contatto magnetico (SN-A03P-DRM)	6
Rivelatore piezodinamico per infissi (SN-A03P-DR)	7
Rivelatore piezoceramico per inferriate (SN-A03P-GR)	8
Rivelatore piezodinamico per pareti (SN-A03P-WL/WLT)	9
Rivelatore piezoceramico per vetri (SN-A03P-GL)	10
Scheda elettronica di analisi a 4 zone (BR-A03P-Z4)	11
Dongle Wi-Fi per BR-A03P-Z4 (DG-DEA-WF2)	12
Scheda di interfaccia per SERIE A03 (BR-A03P-ADP)	13
Cavo (CB-A03P-2C100)	14
App mobile di service (SW-A03P-APP)	15
<i>Esempi Applicativi</i>	16

SPC PRO

pag. 21

Rivelatore DSF per infissi con contatto magnetico (SN-SPCP-FDR1M)	22
Rivelatore DSF per infissi (SN-SPCP-FDR1)	23
Rivelatore DSF per infissi con contatto magnetico (SN-SPCP-FDR2M)	24
Rivelatore DSF per infissi (SN-SPCP-FDR2)	25
Rivelatore DSF per muri e strutture blindate (SN-SPCP-FWL1)	26
Rivelatore DSF per muri e strutture blindate (SN-SPCP-FWL2) NEW	27
Rivelatore piezoceramico per vetri (SN-SPC-GL)	28
Dongle Wi-Fi per rivelatori (DG-DEA-WF2)	29
Piastra di fissaggio per SN-SPCP-FWLx (FP-FWL)	30
Basi per sensori SN-SPCP-FDRx (SB-SPCP-FDR)	31
Basi distanziali per contatti magnetici (MB-SPCP-FDR)	31
App mobile di service (SW-SPCP-APP)	32

XENSITY

pag. 33

Rivelatore DSF per infissi con contatto magnetico (SN-XS-FDRxM)	34
Rivelatore DSF per infissi (SN-XS-FDRx)	35
Modulo di rilevazione per inferriate (MD-XS-GR)	36
Rivelatore DSF per pareti (SN-XS-FWL)	37
Scheda di controllo per gestire 32 sensori (BR-XS-CTRL32)	38
Scheda di controllo per gestire 64 sensori (BR-XS-CTRL64)	39
Scheda periferica di analisi (BR-XS-PU)	40
Scheda periferica di interfaccia per SISMA CA/CA PF (BR-XS-SMCAPU) NEW	41
Scheda periferica di interfaccia per dispositivi di terze parti (BR-XS-TPS)	42
Scheda di espansione a 16 relé (BR-XS-RE16L)	43
Cavo (CB-XS)	44
Guaina metallica per cavo (MS-XS)	45
Piastra di fissaggio per SN-XS-FWL (FP-FWL)	46
Basi per sensori SN-XS-FDRx (SB-XS-DR)	47
Basi distanziali per contatti magnetici (MB-XS-DR)	47
<i>Spare parts</i>	48
Rivelatore piezoceramico per MD-XS-GR (SN-XS-GR)	50
Scheda periferica di analisi per MD-XS-GR (BR-XS-GR)	51
<i>Esempi Applicativi</i>	52

LISTINO PREZZI

pag. 57

Avvertenze per l'impiego e l'installazione dei sistemi perimetrali Dea Security	61
Introduzione alle Condizioni Generali di Vendita	61
Condizioni Generali di Vendita	62



SISTEMI INTERNI

SERIE A03 PRO

SISTEMA PER INTERNI CON SCHEDA DI ANALISI

SERIE A03 PRO è un sistema di rivelazione antintrusione per la protezione puntuale di infissi, vetri, pareti e inferriate. Nasce come evoluzione della storica famiglia di rivelatori **SERIE A03**, che oggi vanta decine di migliaia di installazioni in siti quali ville, banche, fabbricati industriali, caserme, centri commerciali e negozi di prestigio.

SERIE A03 PRO impiega la collaudatissima tecnologia di rivelazione del suo predecessore, le cui prestazioni si collocano ancor oggi al vertice della categoria, affiancandola a caratteristiche quali **l'individuazione della singola struttura in allarme, la configurazione del sistema da app mobile** e il supporto nativo alla **tipologia di cablaggio "a stella"**, oggi la più diffusa negli impianti elettrici di case e uffici.

DEA Security ha progettato SERIE A03 PRO come una famiglia di **rivelatori specializzati**: ciascun sensore è infatti progettato per proteggere una specifica tipologia di struttura, dove può fornire il massimo delle prestazioni senza compromessi. I rivelatori SERIE A03 PRO sono quattro: **SN-A03P-DR(M)**, per la protezione antiscasso, antisfondamento e antiapertura di infissi; **SN-A03P-GL**, per la protezione delle superfici vetrate da azioni di rottura, sfondamento e perforazione; **SN-A03P-GR**, in grado di rivelare attacchi rivolti a tagliare, rompere o sfondare grate di sicurezza e inferriate; e **SN-A03P-WL**, che fornisce protezione antisfondamento e antiperforazione di muri e pareti in genere.

Tutti i modelli di rivelatore SERIE A03 PRO sono gestiti da un'unica scheda elettronica di analisi, la **BR-A03P-Z4**, la quale elabora i segnali provenienti dai sensori e genera gli eventuali stati di allarme differenziandoli per tipo di attacco. La scheda dispone di **4 canali indipendenti a cui è possibile collegare fino a 8 sensori**, due per canale. Ogni canale impiega **algoritmi di analisi specifici** per i modelli di sensore ad esso collegato e **fornisce segnalazioni di allarme distinte**: grazie a questa caratteristica è possibile configurare il sistema per l'identificazione della singola struttura protetta in allarme.

RIVELATORE PIEZODINAMICO PER INFISSI CON CONTATTO MAGNETICO

CODICE

SN-A03P-DRM



Rivelatore di urti piezodinamico per la protezione antiscasso, antisfondamento e antiapertura di infissi. Applicabile ai telai di porte, finestre e lucernari, la sua elevata sensibilità di rivelazione gli consente di proteggere l'intero infisso, inclusi gli eventuali vetri. Il sensore è munito di un contatto magnetico e di un dispositivo antirimozione che ne segnala il tentativo di distacco dalla struttura protetta.

CONFORMITÀ

IN ABBINAMENTO CON BR-A03P-Z4:

- **Direttiva 2014/30/EU (EMC)**
 - EN 50130-4:2011
 - EN 61000-6-3:2007+A1:2011
- **Direttiva 2011/65/EU (RoHS)**
 - EN 50581:2012
- **Norma EN 50131-1:2006+A1:2009**
 - EN 50130-5:2011
 - EN 50131-2-6:2008



DATI TECNICI

- **Grado di sicurezza:** certificato Grado 3
- **Classe ambientale:** certificato Classe II
- **Dimensioni**
 - **sensore:** 31 x 51 x 19 mm (L x H x P)
 - **magnete:** 11 x 42 x 11 mm (L x H x P)
- **Peso lordo:** 93 g
- **Peso netto:** 73 g
- **Materiale:** ABS
- **Colore:** bianco
- **Temperatura di esercizio:**
 - -20 °C ÷ +70 °C non certificati
 - -10 °C ÷ +40 °C (75% U.R.) certificati
- **Umidità relativa:** <95% non condensante
- **Grado di protezione:** IP40
- **Funzioni e dispositivi:**
 - dispositivo antistacco base/infisso
 - contatto magnetico apertura infisso
- **Collegamenti:** 2 conduttori non polarizzati e schermo
- **Area di copertura media*:** 4 m²
- **Configurazione tramite APP A03 PRO**

* Può variare in base alla dimensione, al materiale ed al tipo di struttura.



Il rivelatore SN-A03P-DRM va collegato alla scheda di elaborazione BR-A03P-Z4. Per il collegamento si deve impiegare il cavo CV-A03P.



Il sensore va installato sul telaio dell'infisso da proteggere mentre il relativo contatto magnetico va fissato sull'anta battente.

CODICE PRODOTTO	DESCRIZIONE	COLORE
SN-A03P-DRM	Rivelatore di urti piezodinamico per infissi con contatto magnetico	BIANCO



Rivelatore di urti piezodinamico per la protezione antiscasso e antisfondamento di infissi.

Applicabile ai telai di porte, finestre e lucernari, la sua elevata sensibilità di rivelazione gli consente di proteggere l'intero infisso, inclusi gli eventuali vetri.

Il sensore è munito di un dispositivo antirimozione che ne segnala il tentativo di distacco dalla struttura protetta.

CONFORMITÀ

IN ABBINAMENTO CON BR-A03P-Z4:

- **Direttiva 2014/30/EU (EMC)**
 - EN 50130-4:2011
 - EN 61000-6-3:2007+A1:2011
- **Direttiva 2011/65/EU (RoHS)**
 - EN 50581:2012

DATI TECNICI

- **Dimensioni:** 31 x 51 x 19 mm (L x H x P)
- **Peso lordo:** 82 g
- **Peso netto:** 66 g
- **Materiale:** ABS
- **Colore:** bianco
- **Temperatura di esercizio:** -25 °C ÷ +70 °C
- **Umidità relativa:** <95% non condensante
- **Grado di protezione:** IP40
- **Funzioni e dispositivi:** tamper antirimozione base/infisso
- **Collegamenti:** 2 conduttori non polarizzati e schermo
- **Area di copertura media*:** fino a 4 m²
- **Configurazione tramite APP A03 PRO**

* Può variare in base alla dimensione, al materiale ed al tipo di struttura.



Il rivelatore SN-A03P-DR va collegato alla scheda di elaborazione BR-A03P-Z4. Per il collegamento si deve impiegare il cavo CV-A03P.



Il sensore va installato sul telaio dell'infisso da proteggere.

CODICE PRODOTTO	DESCRIZIONE	COLORE
SN-A03P-DR	Rivelatore di urti piezodinamico per infissi	BIANCO

RIVELATORE PIEZOCERAMICO PER INFERRIATE

CODICE

SN-A03P-GR



Rivelatore di urti piezoceramico per la protezione da rottura e sfondamento di grate di sicurezza e inferriate in genere. Progettato per operare in ambiente esterno, il sensore è dotato di un involucro metallico e il relativo cavo di collegamento è protetto da una guaina metallica flessibile.

CONFORMITÀ

IN ABBINAMENTO CON BR-A03P-Z4:

- **Direttiva 2014/30/EU (EMC)**
 - EN 50130-4:2011
 - EN 61000-6-3:2007+A1:2011
- **Direttiva 2011/65/EU (RoHS)**
 - EN 50581:2012

DATI TECNICI

- **Dimensioni:** 33 x 100 x 14 mm (L x H x P)
- **Peso lordo:** 326 g
- **Peso netto:** 305 g
- **Materiale:** lega metallica Zama
- **Colore:** grigio
- **Temperatura di esercizio:** -25 °C ÷ +70 °C
- **Umidità relativa:** <95% non condensante
- **Grado di protezione:** IP55
- **Collegamenti:** 2 conduttori non polarizzati e schermo protetti da guaina flessibile in acciaio zincato a doppia graffatura, con ricopertura esterna in PVC (Ø 10 mm)
- **Area di copertura media*:** 4 m²
- **Configurazione tramite APP A03 PRO**

* Può variare in base alla dimensione, al materiale ed al tipo di struttura.



Il rivelatore SN-A03P-GR va collegato alla scheda di elaborazione BR-A03P-Z4. Per il collegamento si deve impiegare il cavo CV-A03P.



Il sensore protegge solo la superficie sulla quale è fissato.

CODICE PRODOTTO	DESCRIZIONE	COLORE
SN-A03P-GR	Rivelatore di urti piezoceramico per inferriate	GRIGIO

RIVELATORE PIEZODINAMICO PER PARETI

CODICE

SN-A03P-WL/WLT



Rivelatore di urti piezodinamico per la protezione da perforazione e sfondamento di muri e pareti in genere. Il sensore è disponibile sia in versione bilanciata, con codice SN-A03P-WL, sia in versione non bilanciata per linee terminate, con codice SN-A03P-WLT. La scheda di analisi BR-A03P-Z4 può gestire un massimo di 2 SN-A03P-WL per singolo canale (per un totale di 8 sensori bilanciati per singola scheda) e fino a 10 SN-A03P-WLT per singolo canale (per un totale di 40 sensori non bilanciati per singola scheda distribuiti su 4 linee di rivelazione terminate).

CONFORMITÀ

IN ABBINAMENTO CON BR-A03P-Z4:

- **Direttiva 2014/30/EU (EMC)**
 - EN 50130-4:2011
 - EN 61000-6-3:2007+A1:2011
- **Direttiva 2011/65/EU (RoHS)**
 - EN 50581:2012

DATI TECNICI

- **Dimensioni:** 41 x 67 x 27 mm (L x H x P)
- **Peso lordo:** 50 g
- **Peso netto:** 46 g
- **Materiale:** ABS
- **Colore:** bianco
- **Temperatura di esercizio:** -25 °C ÷ +70 °C
- **Umidità relativa:** <95% non condensante
- **Grado di protezione:** IP40
- **Funzioni e dispositivi:**
 - dispositivo antistacco rivelatore
 - dispositivo antiapertura rivelatore
- **Collegamenti SN-A03P-WL:**
 - 2 conduttori non polarizzati e schermo
- **Collegamenti SN-A03P-WLT:**
 - 2 conduttori non polarizzati in entrata
 - 2 conduttori non polarizzati in uscita
 - schermo
- **Area di copertura media*:** 9 m²
- **Configurazione tramite APP A03 PRO**

* Può variare in base alla dimensione, al materiale ed al tipo di struttura.



Il rivelatore SN-A03P-WL/WLT va collegato alla scheda di elaborazione BR-A03P-Z4. Per il collegamento si deve impiegare il cavo CV-A03P.



Ciascun rivelatore SN-A03P-WLT è accompagnato da una resistenza di terminazione da inserire sull'ultimo sensore di una linea.

CODICE PRODOTTO	DESCRIZIONE	COLORE
SN-A03P-WL	Rivelatore di urti piezoceramico per pareti	BIANCO
SN-A03P-WLT	Rivelatore di urti piezoceramico per pareti - versione per linee terminate	BIANCO



Rivelatore di urti piezoceramico per la protezione delle superfici vetrate da azioni di rottura, sfondamento e perforazione. Di semplice e rapida installazione, il sensore si applica direttamente al vetro per mezzo del biadesivo fornito in dotazione.

CONFORMITÀ

IN ABBINAMENTO CON BR-A03P-Z4:

- **Direttiva 2014/30/EU (EMC)**
 - EN 50130-4:2011+A1:2014
 - EN 61000-6-3:2007+A1:2011
- **Direttiva 2011/65/EU (RoHS)**
 - EN 50581:2012

DATI TECNICI

- **Dimensioni:** 27 x 48 x 9 mm (L x H x P)
- **Peso lordo:** 63 g
- **Peso netto:** 54 g
- **Materiale:** ABS
- **Colore:** bianco
- **Temperatura di esercizio:** -25 °C ÷ +70 °C
- **Umidità relativa:** <95% non condensante
- **Grado di protezione:** IP55
- **Collegamenti:** 2 conduttori non polarizzati e schermo
- **Area di copertura media*:**
 - 4 m² su vetro temperato (singolo strato) spesso fino a 11 mm
 - 3 m² su vetro antisfondamento (doppio strato) spesso fino a 11 mm
 - 2 m² su vetro antisfondamento (triplo strato) spesso fino a 26 mm
- **Configurazione tramite APP A03 PRO**

* Può variare in base alla dimensione, al materiale ed al tipo di struttura.



Il rivelatore SN-A03P-GL va collegato alla scheda di elaborazione BR-A03P-Z4. Per il collegamento si deve impiegare il cavo CV-A03P.



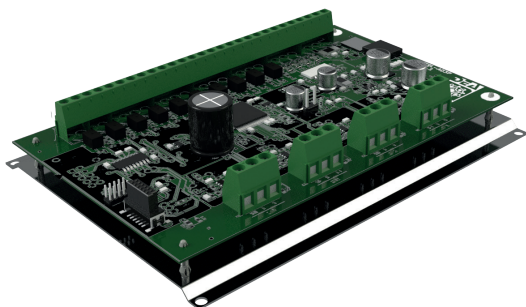
Il sensore protegge solo la superficie sulla quale è fissato.

CODICE PRODOTTO	DESCRIZIONE	COLORE
SN-A03P-GL	Rivelatore di urti piezoceramico per vetri	BIANCO

SCHEDA ELETTRONICA DI ANALISI A 4 ZONE

CODICE

BR-A03P-Z4



Scheda elettronica digitale multizona per la gestione di tutti i modelli di sensore SERIE A03 PRO. L'unità elabora i segnali provenienti dai rivelatori e genera gli eventuali stati di allarme. L'app di service visualizza gli allarmi differenziandoli per tipo di attacco: scasso (urti di debole intensità), sfondamento (urti di forte intensità), perforazione (vibrazioni continue).

La scheda dispone di 4 canali, a ciascuno dei quali si possono collegare 2 sensori dello stesso tipo, per un

totale di 8 sensori. Unica eccezione è data dal rivelatore non bilanciato SN-A03P-WLT, di cui la scheda può gestire - su ciascun canale - linee terminate di massimo 10 sensori.

Sulla BR-A03P-Z4 sono presenti anche 10 uscite NC a stato solido per il collegamento del sistema a una centrale di allarme. Per accedere alle funzioni di configurazione e taratura della scheda è necessario disporre del dongle Wi-Fi DG-DEA-WF2 (vedere pag. 15) e della relativa app di service per dispositivi mobili (Android e iOS).

CONFORMITÀ

IN ABBINAMENTO CON I RIVELATORI SERIE A03 PRO:

- **Direttiva 2014/30/EU (EMC)**
 - EN 50130-4:2011
 - EN 61000-6-3:2007+A1:2011
- **Direttiva 2011/65/EU (RoHS)**
 - EN 50581:2012
- **Norma 50131-1:2006 + A1:2009**
 - EN 50131-2-6:2008



DATI TECNICI

- **Grado di sicurezza:** certificato Grado 2 (EN 50131-2-6:2008 in abbinamento con SN-A03P-DRM)
- **Dimensioni** 130 x 104 x 32 mm (L x H x P)
- **Dimensioni confezione** 130 x 105 x 40 mm (L x H x P)
- **Peso lordo:** 152 g
- **Peso netto:** 109 g
- **Alimentazione:** 12 Vcc (+/- 25%)
- **Assorbimento:**
 - 80 mA (standby)
 - 220 mA (max - in fase di taratura)
- **Temperatura di esercizio:** -25 °C ÷ +70 °C (non certificati)
- **Umidità relativa:** <95% non condensante
- **Capacità di analisi:** 8 sensori SERIE A03 PRO (2 per ogni canale)
- **Ingressi:**
 - 4 per sensori A03 PRO (2 conduttori non polarizzati + schermo per ciascun canale)
 - 4 RESET (uno per canale)
- **Uscite NC da relè:**
 - 4 allarme scasso (una per canale)
 - 4 allarme apertura infisso (una per canale)
 - manomissione generale
 - alimentazione insufficiente/attività di service/anomalia scheda
- **Porte di comunicazione:** Dongle Wi-Fi DG-DEA-WF2
- **Licenza APP mobile (iOS/ANDROID) inclusa**



BR-A03P-Z4 va collocata in un contenitore protetto contro l'apertura.



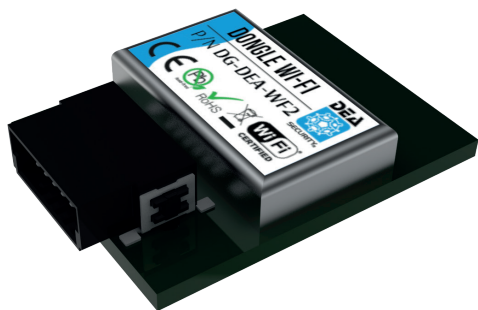
La configurazione e la taratura dei rivelatori si possono effettuare solo dopo aver collegato il dongle DG-DEA-WF2 alla scheda di analisi BR-A03P-Z4 e aver installato l'app di service su un dispositivo mobile Android o iOS.

CODICE PRODOTTO

BR-A03P-Z4

DESCRIZIONE

Scheda elettronica di analisi a quattro zone



Modulo Wi-Fi che si collega alla scheda di elaborazione BR-A03P-Z4 e ne attiva le funzionalità wireless. Permette di configurare e tarare il sistema SERIE A03 PRO da un tablet o uno smartphone iOS/Android per mezzo dell'app mobile SW-A03P-APP (licenza d'uso inclusa).

CONFORMITÀ

IN ABBINAMENTO CON BR-A03P-Z4:

- **Direttiva 2014/30/EU (EMC)**
 - EN 50130-4:2011
 - EN 61000-6-3:2007+A1:2011
- **Direttiva 2011/65/EU (RoHS)**
 - EN 50581:2012
- **Direttiva 2014/53/EU (RED)**
 - EN 301 489-17
 - EN 300 328
- **WI-FI CERTIFIED™ B, G, N**
- **WPA™ - ENTERPRISE, PERSONAL**
- **WPA2™ - ENTERPRISE, PERSONAL**

DATI TECNICI

- **Dimensioni:** 20 x 28 x 14 mm (L x H x P)
- **Peso lordo:** 8 g
- **Peso netto:** 4 g
- **Alimentazione:** tramite scheda BR-A03P-Z4
- **Temperatura di esercizio:** -25 °C ÷ +70 °C
- **Umidità relativa:** <95% non condensante
- **Autenticazione Wi-Fi:** WPA/WPA2
- **Standard:** IEE 802.11 B/G/N WI-FI



La configurazione e la taratura dei rivelatori si possono effettuare solo dopo aver collegato il dongle DG-DEA-WF2 all'apposito connettore presente sulla scheda di analisi BR-A03P-Z4 ed aver installato l'apposita app di service su un dispositivo mobile Android o iOS.



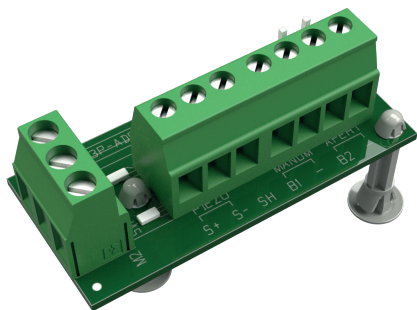
Al termine delle operazioni di service il dongle deve essere scollegato dalla scheda di analisi.

CODICE PRODOTTO

DG-DEA-WF2

DESCRIZIONE

Dongle Wi-Fi per scheda di analisi BR-A03P-Z4



Scheda di interfaccia passiva che permette l'integrazione di sensori della SERIE A03 nel nuovo sistema SERIE A03 PRO. L'interfaccia è dotata di due morsettiere: una per il collegamento di sensori SERIE A03 a 4 o 6 conduttori (più schermo) ed una per il collegamento a un canale libero della scheda di analisi BR-A03P-Z4.

CONFORMITÀ

IN ABBINAMENTO CON BR-A03P-Z4:

- **Direttiva 2014/30/EU (EMC)**
 - EN 50130-4:2011
 - EN 61000-6-3:2007+A1:2011
- **Direttiva 2011/65/EU (RoHS)**
 - EN 50581:2012

DATI TECNICI

- **Dimensioni:** 45 x 27 x 21 mm (L x H x P)
- **Peso lordo:** 18 g
- **Peso netto:** 15 g
- **Temperatura di esercizio:** -25 °C ÷ +70 °C (non certificati)
- **Umidità relativa:** <95% non condensante
- **Capacità di gestione:** massimo 6 sensori SERIE A03
- **Ingressi:**
 - 1 linea piezo (2 conduttori + schermo)
 - 2 linee bilanciate (manomissione e/o apertura)
- **Uscite:** canale BR-A03P-Z4 (2 conduttori non polarizzati + schermo)



È possibile collegare alla scheda BR-A03P-ADP fino a sei sensori SERIE A03 dello stesso tipo.



La scheda di analisi BR-A03P-Z4 può gestire, su canali differenti, configurazioni miste di interfacce BR-A03P-ADP e sensori SERIE A03 PRO.

CODICE PRODOTTO	DESCRIZIONE
BR-A03P-ADP	Scheda di interfaccia per sensori SERIE A03



Cavo schermato a 2 conduttori per il collegamento dei sensori A03 PRO alla scheda di analisi BR-A03P-Z4. Adatto per impianti di sicurezza e allarme (norma CEI-UNEL 36762), è idoneo per installazioni fisse nelle costruzioni e altre opere di ingegneria civile soggette al regolamento per la reazione al fuoco.

CONFORMITÀ

- CEI 20-11, CEI-UNEL 36762, CEI 20-22 II, CEI EN 60032-3-22 cat. A, CEI 20-35-1-2
- EN 50363, EN 50575:2014+A1:2016
- IEC 60332-3-22 cat. A, IEC 60332-1-2
- Direttiva 2014/35/EU, Direttiva RoHS 2011/65/EU

DATI TECNICI

- **Peso nominale:** 32 Kg/Km
- **Diametro nominale:** 4,40 +/- 0,2 mm
- **Conduttori:** coppia twistata, in rame stagnato, e schermo
- **Isolamento:** PVC (qualità R2-TI2 - CEI 20-11, EN 50363) con proprietà ritardante la fiamma²
- **Sezione conduttori:** 0,22 mm²
- **Riunitura:** in formazione rotonda
- **Schermo:** a nastro di Al/Poliestere (copertura >100%), con conduttore di continuità in rame stagnato (sez. 0,14 mm²)
- **Guaina:** PVC (qualità TM2-RZ - CEI 20-11, EN 50363) con proprietà non propaganti l'incendio
- **Colore:** bianco
- **Resistenza elettrica massima:**
 - 94,2 Ω/Km a 20 °C (sez. 0,22 mm²)
 - 150 Ω/Km a 20 °C (sez. 0,14 mm²)
- **Tensione massima di esercizio:** 50 Vca, 120 Vcc
- **Tensione di prova:** 500 Vca (1.000 Vcc)
- **Tensione di prova guaina esterna:** 2.000 Vca (CEI-UNEL 36762)
- **Tensione di isolamento:** 0,6/1kV (verso l'esterno)
- **Raggio di curvatura:** 15 volte il diametro esterno
- **Temperatura di esercizio:**
 - -40 ÷ +80 °C (posa fissa)
 - -15 ÷ +80 °C (posa mobile)
- **Temperatura di installazione:** -15 ÷ +50 °C
- **Temperatura di cortocircuito:** max 150 °C
- **Impiego:** idoneo a essere installato in un raggruppamento di cavi con tensione di esercizio U₀/U 0,6/1kV max
- **Caratteristiche particolari:** cavo non propagante l'incendio
CEI 20-22/II, EN 60332-3-22, IEC 60332-3-22 (IEC 60332.3A)
- **Classe di reazione al fuoco:** Eca (EN 50575: 2014+A1:2016. Conforme all'allegato III del Reg. UE N. 305/2011)



La lunghezza complessiva del cavo CB-A03P che collega i rivelatori A03 PRO alla scheda di analisi non deve superare 100 metri per ciascun canale.

CODICE PRODOTTO	DESCRIZIONE	COLORE
CB-A03P-2C100	Cavo di collegamento - Matassa da 100 m	BIANCO



Applicazione mobile sviluppata appositamente da DEA Security per operare con il dongle DG-DEA-WF2 collegato alla scheda di analisi BR-A03P-Z4. L'app permette di configurare e tarare i rivelatori del sistema SERIE A03 PRO impiegando una connessione Wi-Fi protetta. Per ciascun canale è possibile attivare/disattivare le protezioni desiderate (urti deboli, forti e continui), impostare il numero di eventi necessari ad innescare l'allarme, impostare il tempo di memoria per il conteggio degli eventi e regolare la sensibilità di rivelazione. Icone esplicative mostrano in tempo reale gli stati di allarme differenziati per preallarme, manomissione, apertura, urti deboli, vibrazioni continue e urti forti, mentre una barra grafica riporta in tempo reale l'intensità dei segnali percepiti dai sensori collegati al canale selezionato.

REQUISITI MINIMI

Sistema operativo Android: versione 4.1.1 e successive

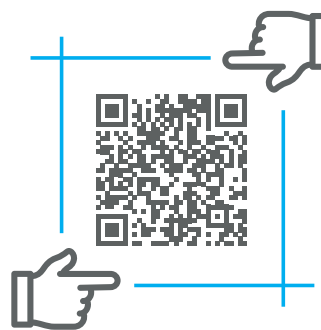
Sistema operativo iOS (Apple): versione 10.1 e successive



È possibile utilizzare l'app di service solo dopo aver collegato il dongle DG-DEA-WF2 alla scheda di analisi BR-A03P-Z4.



La licenza d'uso dell'app è inclusa nel dongle DG-DEA-WF2.



CODICE PRODOTTO

SW-A03P-APP

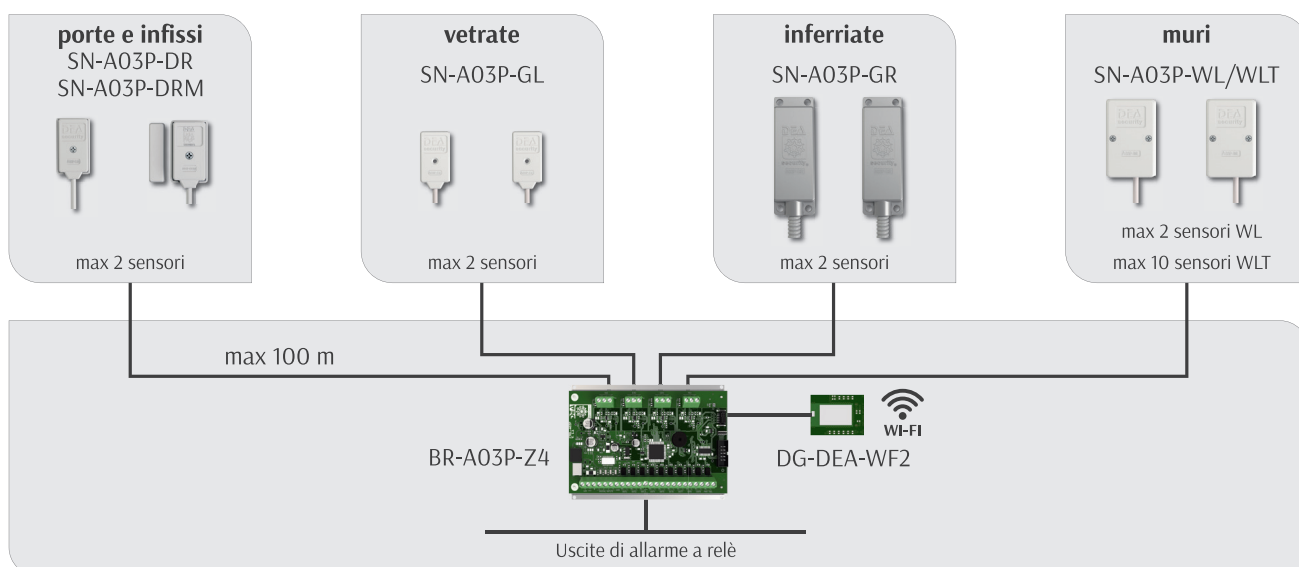
DESCRIZIONE

App mobile di service per l'uso in abbinamento con DG-DEA-WF2

ESEMPI

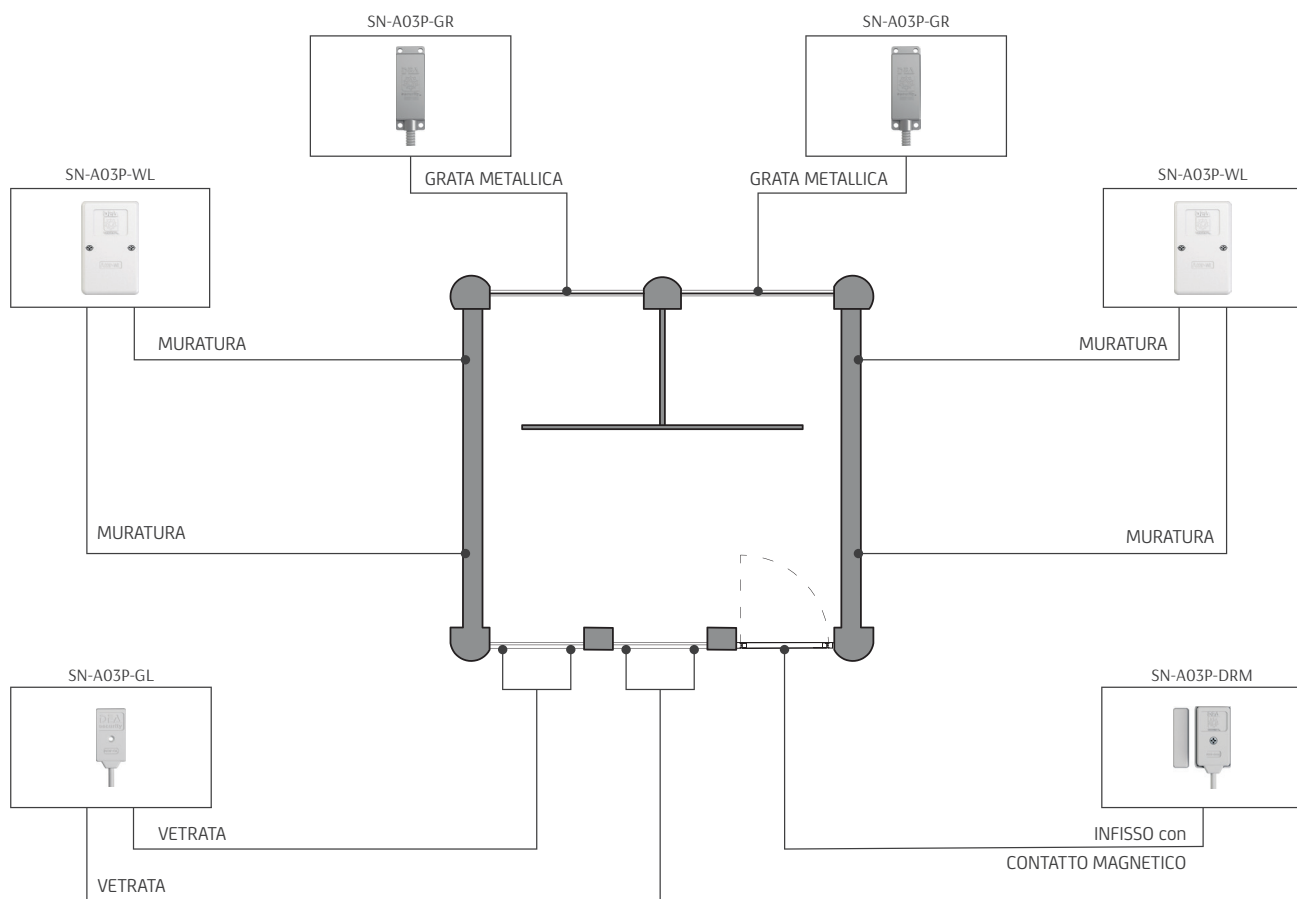
APPLICATIVI

SCHEMA DI UN IMPIANTO TIPO



ESEMPIO DI PROTEZIONE DI UN FABBRICATO COMMERCIALE

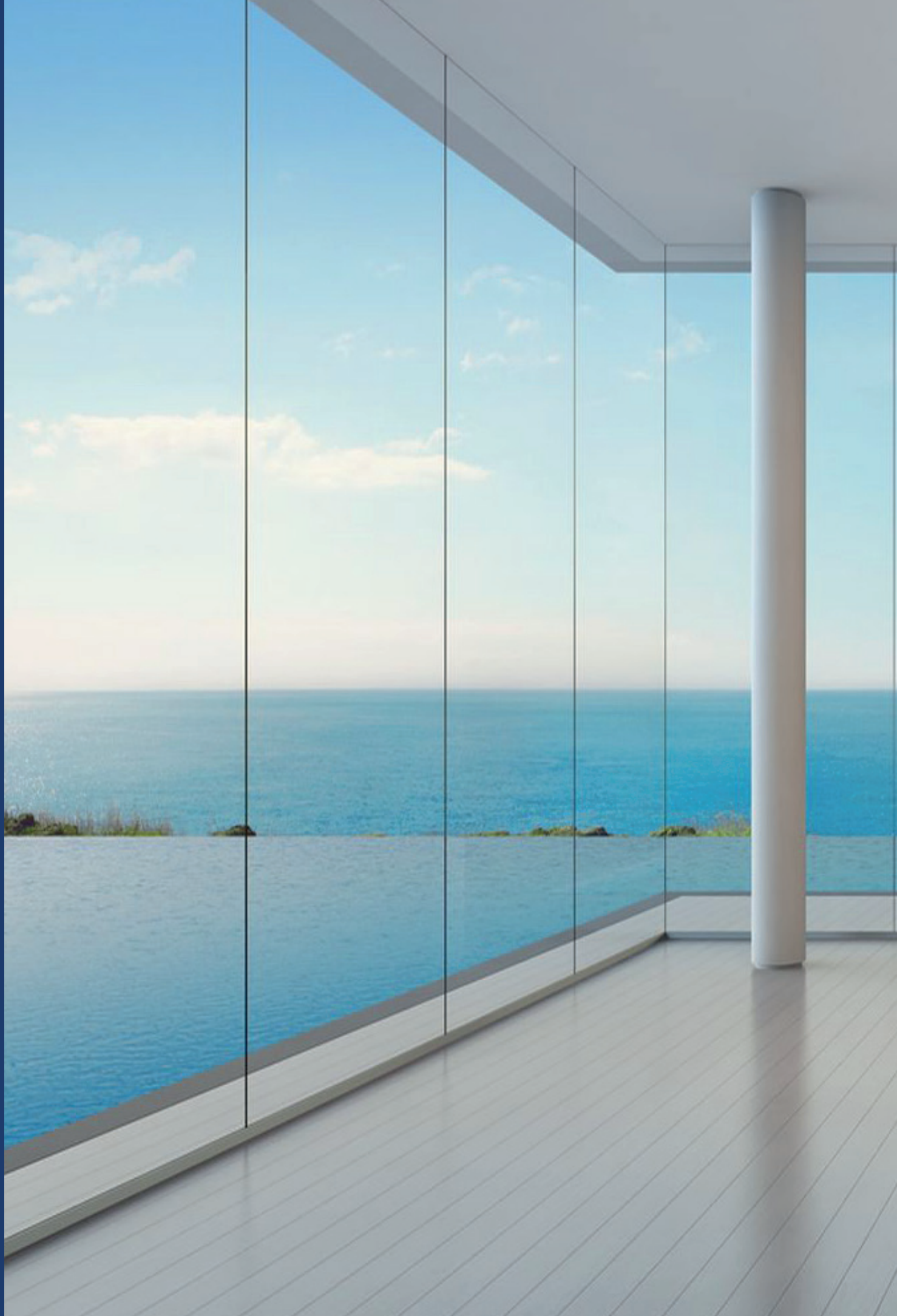
Si ipotizza la protezione di un esercizio commerciale a un solo piano. Di seguito si riporta l'elenco delle strutture da proteggere e i relativi sensori antintrusione impiegati.



STRUTTURA DA PROTEGGERE	SOLUZIONE
1 porta di accesso a un'anta	1 rivelatore SN-A03P-DRM sul telaio
2 finestre con inferriata	1 rivelatore SN-A03P-GR su ciascuna inferriata
2 vetrate di circa 6m ² ognuna	2 rivelatori SN-A03P-GL su ciascuna vetrata
2 muri perimetrali di circa 6m ognuno	2 rivelatori SN-A03P-WL su ciascuna parete

Elenco dei materiali necessari per la realizzazione dell'impianto di cui all'esempio precedente:

Q.TÀ	CODICE	DESCRIZIONE
1	SN-A03P-DRM	Rivelatore piezodinamico per infissi con contatto magnetico
2	SN-A03P-GR	Rivelatori piezoceramici per inferriate
4	SN-A03P-GL	Rivelatori piezoceramici per vetri
4	SN-A03P-WL	Rivelatori piezodinamici per muri
2	BR-A03P-Z4	Scheda elettronica di analisi a quattro zone
1	CB-A03P-2C100	Cavo di collegamento a due conduttori in matassa da 100m
1	DG-DEA-WF2	Dongle Wi-Fi per scheda di analisi BR-A03P-Z4
1	SW-A03P-APP	App mobile di service per l'uso in abbinamento con DG-DEA-WF2



SISTEMI INTERNI

SPC PRO

RIVELATORI DUAL-TECH STAND-ALONE PER INTERNI

SPC PRO è una gamma di rivelatori antintrusione stand-alone per interno. Impiega l'esclusiva tecnologia di rivelazione e analisi **DSF** (DEA Sensor Fusion) per proteggere infissi e muri dai tentativi di effrazione. A seconda del modello, i rivelatori SPC PRO si applicano a **porte, finestre, lucernari e svariati tipi di parete**, inclusi quelli in muratura e cemento armato.

I rivelatori SPC PRO percepiscono gli urti e le vibrazioni generate dai tentativi di **scassinare, sfondare o perforare la struttura protetta**. Impiegano due diversi elementi sensibili: un collaudatissimo **trasduttore PIEZO** e un **accelerometro MEMS**. I segnali raccolti da entrambe le sorgenti sono integrati e analizzati mediante **algoritmi di intelligenza adattiva**: tali algoritmi esaltano i punti di forza di entrambe le tecnologie per ottenere un'affidabilità senza pari.

Il sistema si compone di **quattro modelli di rivelatore**: due per infissi (ciascuno dei quali disponibile nella versione con e senza contatto magnetico), uno per pareti e uno per vetri. Essendo di tipo stand-alone, i quattro rivelatori non necessitano di alcuna scheda di analisi separata.

RIVELATORE DSF PER INFISSI CON CONTATTO MAGNETICO

CODICE

SN-SPCP-FDR1M



Rivelatore di urti dual-tech con contatto magnetico per la protezione degli infissi da azioni di scasso, sfondamento, perforazione e apertura.

Installabile con qualsiasi inclinazione e orientamento e applicabile ai telai di porte, finestre e lucernari, la sua elevata sensibilità di rivelazione gli consente di proteggere l'intero infisso, inclusi gli eventuali vetri. Il rivelatore impiega dispositivi antimanomissione per la segnalazione dei tentativi di rimozione e apertura del sensore. Tarature e programmazioni si effettuano da una app di service per dispositivi mobili Android e iOS.

CONFORMITÀ

- **Direttiva 2014/30/EU (EMC)**
 - EN 50130-4:2011+A1:2014
 - EN 61000-6-3:2007+A1:2011
- **Direttiva 2011/65/EU (RoHS)**
 - EN 50581:2012
- **Norma EN 50131-1:2006+A1:2009+A2:2017**
 - EN 50131-2-6:2008
 - EN 50131-2-8:2016



DATI TECNICI

- **Grado di sicurezza:** certificato Grado 3 (EN 50131-2-6 e EN 50131-2-8)
- **Classe ambientale:** certificato Classe II
- **Dimensioni:**
 - sensore: 89 x 26 x 20 mm (L x H x P)
 - magnete: 53 x 10 x 12 mm (L x H x P)
- **Dimensioni confezione:** 110 x 75 x 35 mm (L x H x P)
- **Peso lordo:** 72 g
- **Peso netto:** 53 g
- **Materiale:** ABS
- **Colore:** bianco
- **Alimentazione:**
 - 12 Vcc (± 25% - nominale)
 - 8 Vcc (bassa tensione di alimentazione)*
 - 15,5 Vcc (alta tensione di alimentazione)*
- **Assorbimento:** 25 mA - 60 mA max (in fase di taratura)
- **Temperatura di esercizio:** -20 °C ÷ +70 °C (non certificati)
- **Umidità relativa:** <95% non condensante
- **Grado di protezione:** IP40
- **Funzioni e dispositivi:**
 - tamper antirimozione
 - tamper antiapertura
 - antimascheramento magnetico
 - segnalazione anomalie di alimentazione*
- **Ingressi:**
 - Reset
 - ARM (per memoria allarme)
- **Uscite (NC):**
 - linea allarme (vibrazioni continue, urti deboli, urti forti e sfondamento) e anomalie di alimentazione*
 - apertura contatto magnetico
 - manomissione
- **Comunicazione:** connettore per dongle Wi-Fi DG-DEA-WF2
- **Area di copertura media:** 4 m²
- **Configurazione tramite APP SPC PRO**
- **Licenza APP mobile (iOS/Android) inclusa**

* Funzioni non oggetto di certificazione EN 50131-2-8.



Il sensore va installato sul telaio dell'infisso da proteggere.



La configurazione e la taratura del rivelatore si può effettuare solo dopo avervi collegato il dongle DG-DEA-WF2 e aver installato l'apposita app di service su un dispositivo mobile Android o iOS.

CODICE PRODOTTO	DESCRIZIONE	COLORE
SN-SPCP-FDR1M	Rivelatore di urti DSF con contatto magnetico per infissi - con app mobile	BIANCO

RIVELATORE DSF PER INFISSI

CODICE
SN-SPCP-FDR1



Rivelatore di urti dual-tech per la protezione degli infissi da azioni di scasso, sfondamento e perforazione.

Installabile con qualsiasi inclinazione e orientamento e applicabile ai telai di porte, finestre e lucernari, la sua elevata sensibilità di rivelazione gli consente di proteggere l'intero infisso, inclusi gli eventuali vetri. Il rivelatore impiega dispositivi antimanomissione per la segnalazione dei tentativi di rimozione e apertura del sensore. Tarature e programmazioni si effettuano da una app di service per dispositivi mobili Android e iOS.

CONFORMITÀ

- **Direttiva 2014/30/EU (EMC)**
 - EN 50130-4:2011+A1:2014
 - EN 61000-6-3:2007+A1:2011
- **Direttiva 2011/65/EU (RoHS)**
 - EN 50581:2012
- **Norma EN 50131-1:2006+A1:2009+A2:2017**
 - EN 50131-2-8:2016



DATI TECNICI

- **Grado di sicurezza:** certificato Grado 3 (EN 50131-2-8)
- **Classe ambientale:** certificato Classe II
- **Dimensioni:** 89 x 26 x 20 mm (L x H x P)
- **Dimensioni confezione:** 110 x 75 x 35 mm (L x H x P)
- **Peso lordo:** 62 g
- **Peso netto:** 46 g
- **Materiale:** ABS
- **Colore:** bianco
- **Alimentazione:**
 - 12 Vcc ($\pm 25\%$ - nominale)
 - 8 Vcc (bassa tensione di alimentazione)*
 - 15,5 Vcc (alta tensione di alimentazione)*
- **Assorbimento:** 25 mA - 60 mA max (in fase di taratura)
- **Temperatura di esercizio:**
 - $-20\text{ }^{\circ}\text{C} \div +70\text{ }^{\circ}\text{C}$ non certificati
 - $-10\text{ }^{\circ}\text{C} \div +40\text{ }^{\circ}\text{C}$ (75% U.R.) certificati
- **Umidità relativa:** <95% non condensante
- **Grado di protezione:** IP40
- **Funzioni e dispositivi:**
 - tamper antirimozione e antiapertura
 - segnalazione, anomalie di alimentazione*
- **Ingressi:**
 - Reset
 - ARM (per memoria allarme)
- **Uscite (NC):**
 - linea allarme (vibrazioni continue, urti deboli, urti forti e sfondamento) e anomalie di alimentazione*
 - manomissione
- **Comunicazione:** connettore per dongle Wi-Fi DG-DEA-WF2
- **Area di copertura media:** 4 m²
- **Configurazione tramite APP SPC PRO**
- **Licenza APP mobile (iOS/Android) inclusa**

* Funzioni non oggetto di certificazione EN 50131-2-8.



Il sensore va installato sul telaio dell'infisso da proteggere.



La configurazione e la taratura del rivelatore si può effettuare solo dopo avervi collegato il dongle DG-DEA-WF2 e aver installato l'apposita app di service su un dispositivo mobile Android o iOS.

CODICE PRODOTTO	DESCRIZIONE	COLORE
SN-SPCP-FDR1	Rivelatore di urti DSF per infissi - con app mobile	BIANCO

RIVELATORE DSF PER INFISSI CON CONTATTO MAGNETICO

CODICE

SN-SPCP-FDR2M



Rivelatore di urti dual-tech con contatto magnetico per la protezione degli infissi da azioni di scasso, sfondamento, perforazione e apertura.

Installabile con qualsiasi inclinazione e orientamento e applicabile ai telai di porte, finestre e lucernari, la sua elevata sensibilità di rivelazione gli consente di proteggere l'intero infisso, inclusi gli eventuali vetri. Il rivelatore impiega dispositivi antimanomissione per la segnalazione dei tentativi di rimozione e apertura del sensore. Tarature e programmazioni si effettuano da dip switch.

CONFORMITÀ

- **Direttiva 2014/30/EU (EMC)**
 - EN 50130-4:2011+A1:2014
 - EN 61000-6-3:2007+A1:2011
- **Direttiva 2011/65/EU (RoHS)**
 - EN 50581:2012
- **Norma EN 50131-1:2006+A1:2009+A2:2017**
 - EN 50131-2-6:2008
 - EN 50131-2-8:2016



DATI TECNICI

- **Grado di sicurezza:** certificato Grado 2 (EN 50131-2-6)
certificato Grado 3 (EN 50131-2-8)
- **Classe ambientale:** certificato Classe II
- **Dimensioni**
 - sensore: 89 x 26 x 20 mm (L x H x P)
 - magnete: 53 x 10 x 12 mm (L x H x P)
- **Dimensioni confezione:** 110 x 75 x 35 mm (L x H x P)
- **Peso lordo:** 76 g
- **Peso netto:** 57 g
- **Materiale:** ABS
- **Colore:** bianco
- **Alimentazione:**
 - 12 Vcc (± 25% - nominale)
 - 8 Vcc (bassa tensione di alimentazione)*
 - 15,5 Vcc (alta tensione di alimentazione)*
- **Assorbimento:** 20 mA
- **Temperatura di esercizio:**
 - -20 °C ÷ +70 °C non certificati
 - -10 °C ÷ +40 °C (75% U.R.) certificati
- **Umidità relativa:** <95% non condensante
- **Grado di protezione:** IP40
- **Funzioni e dispositivi:**
 - tamper antirimozione e antiapertura
 - segnalazione anomalie di alimentazione*
- **Ingressi:**
 - Reset
 - ARM (per memoria allarme)
- **Uscite (NC):**
 - linea allarme (vibrazioni continue, urti deboli e urti forti) e anomalie di alimentazione*
 - apertura contatto magnetico
 - manomissione
- **Area di copertura media:** 4 m²

* Funzioni non oggetto di certificazione EN 50131-2-8.



Il sensore va installato sul telaio dell'infisso da proteggere.

CODICE PRODOTTO	DESCRIZIONE	COLORE
SN-SPCP-FDR2M	Rivelatore di urti DSF con contatto magnetico per infissi	BIANCO

RIVELATORE DSF PER INFISSI

CODICE
SN-SPCP-FDR2



Rivelatore di urti dual-tech per la protezione degli infissi da azioni di scasso, sfondamento e perforazione. Installabile con qualsiasi inclinazione e orientamento e applicabile ai telai di porte, finestre e lucernari, la sua elevata sensibilità di rivelazione gli consente di proteggere l'intero infisso, inclusi gli eventuali vetri. Il rivelatore impiega dispositivi antimanomissione per la segnalazione dei tentativi di rimozione e apertura del sensore. Tarature e programmazioni si effettuano da dip switch.

CONFORMITÀ

- **Direttiva 2014/30/EU (EMC)**
 - EN 50130-4:2011+A1:2014
 - EN 61000-6-3:2007+A1:2011
- **Direttiva 2011/65/EU (RoHS)**
 - EN 50581:2012
- **Norma EN 50131-1:2006+A1:2009+A2:2017**
 - EN 50131-2-8:2016



DATI TECNICI

- **Grado di sicurezza:** certificato Grado 3 (EN 50131-2-8:2016)
- **Classe ambientale:** certificato Classe II
- **Dimensioni:** 89 x 26 x 20 mm (L x H x P)
- **Dimensioni confezione:** 110 x 75 x 35 mm (L x H x P)
- **Peso lordo:** 62 g
- **Peso netto:** 46 g
- **Materiale:** ABS
- **Colore:** bianco
- **Alimentazione:**
 - 12 Vcc ($\pm 25\%$ - nominale)
 - 8 Vcc (bassa tensione di alimentazione)*
 - 15,5 Vcc (alta tensione di alimentazione)*
- **Assorbimento:** 20 mA
- **Temperatura di esercizio:**
 - $-20\text{ }^{\circ}\text{C} \div +70\text{ }^{\circ}\text{C}$ non certificati
 - $-10\text{ }^{\circ}\text{C} \div +40\text{ }^{\circ}\text{C}$ (75% U.R.) certificati
- **Umidità relativa:** <95% non condensante
- **Grado di protezione:** IP40
- **Funzioni e dispositivi:**
 - tamper antirimozione e antiapertura
 - segnalazione anomalie di alimentazione*
- **Ingressi:**
 - Reset
 - ARM (per memoria allarme)
- **Uscite (NC):**
 - linea allarme (vibrazioni continue, urti deboli e urti forti) e anomalie di alimentazione*
 - manomissione
- **Area di copertura media:** 4 m²

* Funzioni non oggetto di certificazione EN 50131-2-8.



Il sensore va installato sul telaio dell'infisso da proteggere.

SPCP
PRO

CODICE PRODOTTO	DESCRIZIONE	COLORE
SN-SPCP-FDR2	Rivelatore di urti DSF per infissi	BIANCO

RIVELATORE DSF PER MURI E STRUTTURE BLINDATE

CODICE

SN-SPCP-FWL1



Rivelatore sismico dual-tech per la protezione di muri e strutture blindate da azioni di rottura, sfondamento e perforazione. Installabile con qualsiasi inclinazione e orientamento, si applica a svariati tipi di muro, inclusi quelli in mattoni, tufo, cemento armato e metallo (es. casseforti, e armadi blindati). Impiega dispositivi antimanomissione per la segnalazione dei tentativi di rimozione, apertura e sabotaggio termico del sensore. Tarature e programmazioni si effettuano da una app di service per dispositivi mobili Android e iOS.

CONFORMITÀ

- **Direttiva 2014/30/EU (EMC)**
 - EN 50130-4:2011+A1:2014
 - EN 61000-6-3:2007+A1:2011
- **Direttiva 2011/65/EU (RoHS)**
 - EN 50581:2012

- **Norma EN 50131-1:2006+A1:2009+A2:2017**
 - EN 50131-2-8:2016



DATI TECNICI

- **Grado di sicurezza:** certificato Grado 3 (EN 50131-2-8:2016)
- **Classe ambientale:** certificato Classe II
- **Dimensioni:** 89 x 89 x 20 mm (L x H x P)
- **Dimensioni confezione:** 90 x 130 x 35 mm (L x H x P)
- **Peso lordo:** 72 g
- **Peso netto:** 53 g
- **Materiale:** ABS
- **Colore:** bianco
- **Alimentazione:**
 - 12 Vcc (± 25% - nominale)
 - 8 Vcc (bassa tensione di alimentazione)**
 - 15,5 Vcc (alta tensione di alimentazione)**
- **Assorbimento:** 20 mA - 50 mA max (in fase di taratura)
- **Temperatura di esercizio:**
 - -20 °C ÷ +70 °C non certificati
 - -10 °C ÷ +40 °C (75% U.R.) certificati
- **Umidità relativa massima:** <95% non condensante
- **Grado di protezione:** IP40

- **Funzioni e dispositivi:**
 - tamper antirimozione e antiapertura
 - manomissione termica
 - autotest periodico programmabile**
 - test operativo**
 - segnalazione bassa tensione di alimentazione**
- **Ingressi:**
 - test operativo
 - ARM
- **Uscite (NC):**
 - linea allarme (vibrazioni continue, urti deboli, urti forti e sfondamento), autotest fallito, test operativo, anomalie dell'alimentazione
 - manomissione
- **Comunicazione:** connettore per Dongle Wi-Fi DG-DEA-WF2
- **Area di copertura*:** fino a 46 m² (in modalità custom)
- **Configurazione tramite APP SPC PRO**
- **Licenza APP mobile (iOS/Android) inclusa**

* Può variare in base alla dimensione, al materiale e al tipo di struttura.

** Funzioni non oggetto di certificazione EN 50131-2-8.



Il sensore può essere fissato alla parete mediante le viti e i tasselli forniti in dotazione. In caso di irregolarità nella struttura da proteggere, o di installazione su superfici metalliche, è raccomandato l'uso della piastra FP-FWL.



La configurazione e la taratura del rivelatore si può effettuare solo dopo avervi collegato il dongle DG-DEA-WF2 e aver installato l'apposita app di service su un dispositivo mobile Android o iOS.

CODICE PRODOTTO	DESCRIZIONE	COLORE
SN-SPCP-FWL1	Rivelatore sismico DSF per muri e strutture blindate - con app mobile	BIANCO

RIVELATORE DSF PER MURI E STRUTTURE BLINDATE

CODICE

SN-SPCP-FWL2



NEW



Rivelatore sismico dual-tech per la protezione di muri e strutture blindate da azioni di rottura, sfondamento e perforazione. Installabile con qualsiasi inclinazione e orientamento, si applica a svariati tipi di muro, inclusi quelli in mattoni, tufo, cemento armato e metallo (es. casseforti, e armadi blindati). Impiega dispositivi antimanomissione per la segnalazione dei tentativi di rimozione, apertura e sabotaggio termico del sensore. Tarature e programmazioni si effettuano da dip switch.

CONFORMITÀ

- **Direttiva 2014/30/EU (EMC)**
 - EN 50130-4:2011+A1:2014
 - EN 61000-6-3:2007+A1:2011
- **Direttiva 2011/65/EU (RoHS)**
 - EN 50581:2012
- **Norma EN 50131-1:2006+A1:2009+A2:2017+A3:2020**
 - EN 50131-2-8:2016



DATI TECNICI

- **Grado di sicurezza:** certificato Grado 3 (EN 50131-2-8:2016)
- **Classe ambientale:** certificato Classe II
- **Dimensioni:** 89 x 89 x 20 mm (L x H x P)
- **Dimensioni confezione:** 90 x 130 x 35 mm (L x H x P)
- **Peso lordo:** 72 g
- **Peso netto:** 53 g
- **Materiale:** ABS
- **Colore:** bianco
- **Alimentazione:**
 - 12 Vcc ($\pm 25\%$ - nominale)
 - 8 Vcc (bassa tensione di alimentazione)**
 - 15,5 Vcc (alta tensione di alimentazione)**
- **Assorbimento:** 20 mA
- **Temperatura di esercizio:**
 - $-20\text{ }^{\circ}\text{C} \div +70\text{ }^{\circ}\text{C}$ non certificati
 - $-10\text{ }^{\circ}\text{C} \div +40\text{ }^{\circ}\text{C}$ (75% U.R.) certificati
- **Umidità relativa massima:** <95% non condensante
- **Grado di protezione:** IP40
- **Funzioni e dispositivi:**
 - tamper antirimozione e antiapertura
 - manomissione termica
 - test operativo**
 - autotest periodico**
 - segnalazione bassa tensione di alimentazione**
- **Ingressi:**
 - test operativo
 - autotest periodico
- **Uscite (NC):**
 - linea allarme (vibrazioni continue, urti deboli, urti forti e sfondamento), autotest fallito, test operativo e anomalie di alimentazione
 - manomissione
- **Area di copertura*:** fino a 46 m² (in modalità custom)

* Può variare in base alla dimensione, al materiale e al tipo di struttura.

** Funzioni non oggetto di certificazione EN 50131-2-8.



Il sensore può essere fissato alla parete mediante le viti e i tasselli forniti in dotazione. In caso di irregolarità nella struttura da proteggere, o di installazione su superfici metalliche, è raccomandato l'uso della piastra FP-FWL.

SPCP PRO

CODICE PRODOTTO	DESCRIZIONE	COLORE
SN-SPCP-FWL2	Rivelatore sismico DSF per muri e strutture blindate	BIANCO



Rivelatore di urti piezoceramico per la protezione delle superfici vetrate da azioni di rottura e sfondamento. Applicabile direttamente al vetro per mezzo del biadesivo fornito in dotazione, può essere installato con qualsiasi inclinazione e orientamento.

Il rivelatore dispone di un tamper antirimozione, di funzione antimascheramento magnetico, di bilanciamento resistivo delle linee in uscita e di regolazione digitale della sensibilità su quattro livelli (via dip switch).

CONFORMITÀ

- **Direttiva 2014/30/EU (EMC)**
 - EN 50130-4:2011
 - EN 61000-6-3:2007+A1:2011
- **Direttiva 2011/65/EU (RoHS)**
 - EN 50581:2012

DATI TECNICI

- **Dimensioni:** 45 x 43 x 15 mm (L x H x P)
- **Peso lordo:** 63 g
- **Peso netto:** 61 g
- **Materiale:** ABS
- **Colore:** bianco
- **Alimentazione:** 12 Vcc (± 25%)
- **Assorbimento:** 3 mA (stand by) - 6 mA (max)
- **Temperatura di esercizio:** 0 °C ÷ +70 °C
- **Umidità relativa:** <95% non condensante
- **Grado di protezione:** IP40
- **Funzioni e dispositivi:** tamper antirimozione
- **Uscite:**
 - allarme scasso e sfondamento
 - linea manomissione
- **Area di copertura media:**
 - 3 m² (vetro doppio strato, spessore fino a 11 mm)
 - 2 m² (vetro antisfondamento, spessore fino a 26 mm)



Il sensore protegge solo la superficie sulla quale è fissato.

CODICE PRODOTTO	DESCRIZIONE	COLORE
SN-SPC-GL	Rivelatore di urti piezoceramico per vetri	BIANCO



Modulo Wi-Fi che si collega ai rivelatori SN-SPCP-FDR1, SN-SPCP-FDR1M e SN-SPCP-FWL1 e ne attiva le funzionalità wireless. Permette di configurare e tarare il singolo sensore da un tablet o da uno smartphone Android/iOS per mezzo dell'app mobile gratuita SW-SPCP-APP.

CONFORMITÀ

IN ABBINAMENTO CON I RIVELATORI SN-SPCP-FDR1, SN-SPCP-FDR1M E SN-SPCP-FWL1:

- **Direttiva 2014/30/EU (EMC)**
 - EN 50130-4:2011
 - EN 61000-6-3:2007+A1:2011
- **Direttiva 2011/65/EU (RoHS)**
 - EN 50581:2012
- **Direttiva 2014/53/EU (RED)**
 - EN 301 489-17
 - EN 300 328
- **WI-FI CERTIFIED™ B, G, N**
- **WPA™ - ENTERPRISE, PERSONAL**
- **WPA2™ - ENTERPRISE, PERSONAL**

DATI TECNICI

- **Dimensioni:** 20 x 28 x 14 mm (L x H x P)
- **Peso lordo:** 8 g
- **Peso netto:** 4 g
- **Alimentazione:** tramite SN-SPCP-FDR1(M)/SN-SPCP-FWL1
- **Temperatura di esercizio:** -25 °C ÷ +70 °C
- **Umidità relativa:** <95% non condensante
- **Autenticazione Wi-Fi:** WPA/WPA2
- **Standard:** IEE 802.11 B/G/N WI-FI



La configurazione e la taratura dei rivelatori SN-SPCP-FDR1(M) e SN-SPCP-FWL1 si possono effettuare solo dopo aver collegato il dongle DG-DEA-WF2 all'apposito connettore presente sul sensore ed aver installato l'apposita app di service su un dispositivo mobile Android o iOS.



Al termine delle operazioni di service il dongle deve essere scollegato dal rivelatore.

CODICE PRODOTTO

DG-DEA-WF2

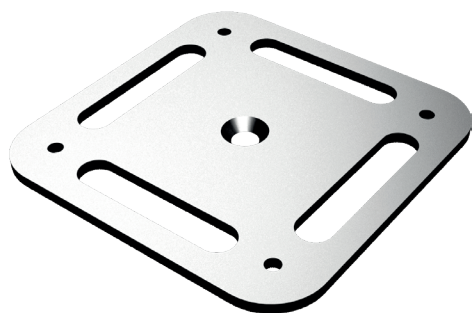
DESCRIZIONE

Dongle Wi-Fi per rivelatori SN-SPCP-FDR1(M) e SN-SPCP-FWL1

PIASTRA DI FISSAGGIO PER SN-SPCP-FWLx

CODICE

FP-FWL



Piastra preforata in acciaio zincato per il fissaggio a parete o soffitto dei rivelatori SN-SPCP-FWL1 e SN-SPCP-FWL2. La piastra di fissaggio, concepita sia per l'installazione diretta su pareti laterocementizie sia per l'installazione su superfici metalliche, semplifica l'installazione del sensore e ne assicura la massima resa.

DATI TECNICI

- **Dimensioni:** 89 x 3 x 89 mm (L x H x P)
- **Peso netto:** 136 g
- **Peso lordo:** 166 g
- **Materiale:** acciaio zincato
- **Fissaggio:**
 - 4 fori per fissaggio sensore
 - 3 fori per fissaggio a muro o solaio
 - asola per saldatura su superfici metalliche

CONTENUTO DELLA CONFEZIONE

- 1 piastra
- 4 viti zincate 4 x 8 mm TC+
- 1 vite zincata 5 x 50 mm TS
- 1 tassello in nylon SX 8
- 4 rondelle M4 in acciaio

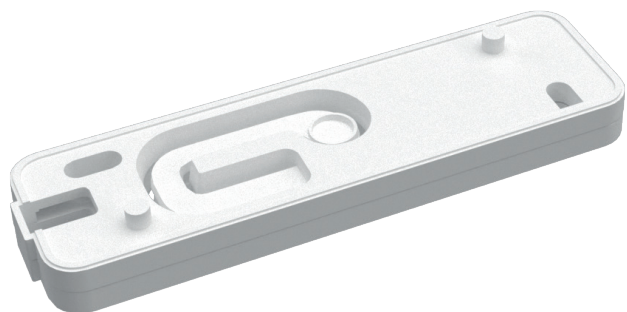


La piastra è dotata di fori per le viti, di asola per la saldatura su superfici metalliche e di foro di entrata dei cavi.

CODICE PRODOTTO	DESCRIZIONE	COLORE
FP-FWL	Piastra di fissaggio per pareti e soffitti	GRIGIO

BASI PER SENSORI SN-SPCP-FDRx

CODICE
SB-SPCP-FDR



Basi distanziali da abbinare ai sensori SN-SPCP-FDRx. Sono fornite in singola bustina da 4 pezzi monocolori.

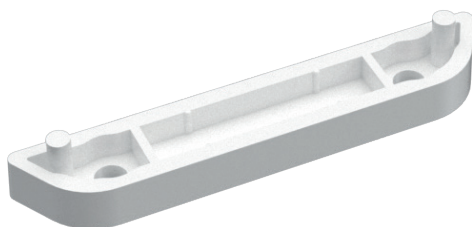
DATI TECNICI

- **Dimensioni:** 90 x 26 x 4 mm (L x H x P)
- **Colore:** bianco
- **Materiale:** ABS

CODICE PRODOTTO	DESCRIZIONE	CONFEZIONE	COLORE
SB-SPCP-FDR	Basi per rivelatori SN-SPCP-FDRx	4 pezzi	BIANCO

BASI DISTANZIALI PER CONTATTI MAGNETICI

CODICE
MB-SPCP-FDR



Basi distanziali da abbinare ai magneti dei sensori SN-SPCP-FDRxM. Sono fornite in singola bustina da 4 pezzi monocolori.

DATI TECNICI

- **Dimensioni:** 58 x 10 x 4 mm (L x H x P)
- **Colore:** bianco
- **Materiale:** ABS



È possibile utilizzare una o più basi distanziali per portare il contatto magnetico alla stessa altezza del sensore.

CODICE PRODOTTO	DESCRIZIONE	CONFEZIONE	COLORE
MB-SPCP-FDRW	Basi distanziali per contatti magnetici	4 pezzi	BIANCO



Applicazione mobile sviluppata appositamente da DEA Security per operare con il dongle DG-DEA-WF2 collegato ai rivelatori SN-SPCP-FDR1(M) e SN-SPCP-FWL1.

L'app permette di configurare e tarare i suddetti rivelatori impiegando una connessione Wi-Fi protetta. Per ciascun canale è possibile attivare/disattivare le protezioni desiderate (urti deboli, forti e continui), impostare il numero di eventi necessari ad innescare l'allarme, impostare il tempo di memoria per il conteggio degli eventi e impostare la sensibilità di rivelazione. Icone esplicative mostrano in tempo reale gli stati di allarme differenziati per preallarme, manomissione, apertura, urti deboli, vibrazioni continue e urti forti, mentre una barra grafica riporta in tempo reale l'intensità dei segnali percepiti dai sensori collegati al canale selezionato.

REQUISITI MINIMI

Sistema operativo Android: versione 4.1.1 e successive

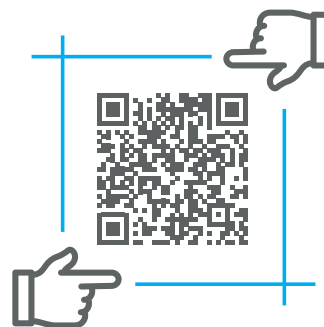
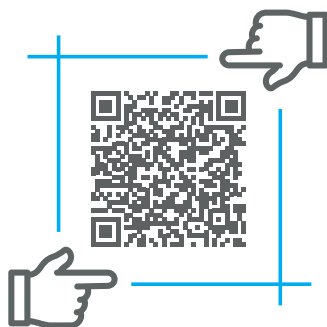
Sistema operativo iOS (Apple): versione 10.1 e successive



È possibile utilizzare l'app di service solo dopo aver collegato il dongle DG-DEA-WF2 al rivelatore da programmare.



La licenza d'uso dell'app è inclusa nel dongle DG-DEA-WF2.



CODICE PRODOTTO

SW-SPCP-APP

DESCRIZIONE

App mobile di service per l'uso in abbinamento con DG-DEA-WF2

SISTEMI INTERNI

XENSITY

SISTEMA POINT-ID PER INTERNI

XENSITY è un sistema di rivelazione antintrusione che porta nel mondo della sicurezza per interni – case, uffici, banche ed esercizi commerciali – le stesse tecnologie sviluppate da DEA Security per la protezione perimetrale di siti ad alto rischio come aeroporti e centrali elettriche. Tra queste tecnologie vi sono la **DSF** (DEA Sensor Fusion), le funzioni di **autodiagnosi dei sensori** e il supporto integrato alla **centralizzazione** dei segnali di allarme e alla **gestione remota** del sistema.

Attualmente la linea XENSITY comprende tre modelli di rivelatore: **SN-XS-FDRx(M)** per la **protezione degli infissi** da scasso, sfondamento e (nella versione con contatto magnetico) apertura; **MD-XS-GR**, per la **protezione delle inferriate** da taglio e sfondamento; **SN-XS-FWL**, per la **protezione delle pareti** da rottura, sfondamento e perforazione.

Grazie poi alla nuova scheda di interfaccia **BR-XS-SMCAPU**, XENSITY può ora integrare e gestire i sistemi sotto-pavimento SISMA CA e SISMA CA PF, ampliando così il suo campo d'azione anche al primo anello di protezione esterno a un edificio.

Tutti i rivelatori XENSITY sono “indirizzati”, rendendo possibile l'**individuazione del singolo punto in allarme**, e sono dotati della tecnologia DSF, **un brevetto internazionale DEA, che abbina il trasduttore piezoelettrico a un accelerometro MEMS**. I segnali raccolti dai due elementi sensibili sono integrati e analizzati mediante algoritmi di **intelligenza adattiva**: tali algoritmi esaltano i punti di forza di entrambe le tecnologie per ottenere la massima affidabilità in ogni contesto applicativo.

I rivelatori comunicano con schede elettroniche di controllo, **BR-XS-CTRL32** e **BR-XS-CTRL64**, la più potente delle quali gestisce **fino a 64 sensori su un bus di comunicazione**. Tali schede permettono di **configurare e monitorare in modo semplice e centralizzato** persino gli impianti più grandi e complessi: da un PC collegato in locale o da remoto si possono tarare e programmare i sensori, visualizzarne lo stato e monitorarne i parametri operativi.

La scheda di interfaccia **BR-XS-PU** permette di integrare in XENSITY sia la famiglia di rivelatori sismici **SERIE A03 PRO**, e in particolare il modello SN-A03P-GL per le superfici vetrate, sia **dispositivi di terze parti** dotati di uscita C/NC.

RIVELATORE DSF PER INFISSI CON CONTATTO MAGNETICO

CODICE

SN-XS-FDRxM



Rivelatore di urti dual-tech per la protezione puntuale degli infissi da azioni di scasso, apertura, sfondamento e perforazione. Installabile con qualsiasi inclinazione e orientamento, è disponibile con base di fissaggio a profilo basso o alto: la base alta ha uno spessore maggiorato, compatibile con l'impiego di una guaina metallica flessibile a protezione del cavo di collegamento. Il sensore impiega dispositivi antimanomissione per la segnalazione dei tentativi di rimozione, apertura dell'involucro e mascheramento magnetico. Gestisce inoltre due linee a triplo bilanciamento per la connessione di dispositivi passivi di terze parti con contatto C/NC.

CONFORMITÀ

IN ABBINAMENTO CON BR-XS-CTRL32 o BR-XS-CTRL64 :

- **Direttiva 2014/30/EU (EMC)**
 - EN 50130-4:2011+A1:2014
 - EN 61000-6-3:2007+A1:2011
- **Direttiva 2011/65/EU (RoHS)**
 - EN 50581:2012
- **Norma EN 50131-1:2006+A1:2009+A2:2017**
 - EN 50131-2-6:2008



DATI TECNICI

- **Grado di sicurezza:** certificato Grado 3 (EN 50131-2-6:2008)
- **Classe ambientale:** certificato Classe II
- **Dimensioni:**
 - **SN-XS-FDRLM:** 85 x 27 x 20 mm (L x H x P)
 - **SN-XS-FDRHM:** 85 x 27 x 20 mm (L x H x P)
- **Dimensioni magnete:** 83 x 15 x 15 mm (L x H x P)
- **Dimensioni confezione:** 110 x 110 x 35 mm (L x H x P)
- **Peso lordo:** SN-XS-FDRLM: 112 g - SN-XS-FDRHM: 112 g
- **Peso netto:** SN-XS-FDRLM: 36 g - SN-XS-FDRHM: 34 g
- **Distanza operativa tra magnete e sensore:** 6 mm
- **Materiale:** ABS
- **Colore:** bianco (SN-XS-FDRLM), grigio (SN-XS-FDRHM)
- **Alimentazione:** tramite bus XENSIVITY (12 Vcc)
- **Assorbimento:** 4 mA (max)
- **Temperatura di esercizio:**
 - -20 °C ÷ +70 °C non certificati
 - -10 °C ÷ +40 °C (75% U.R.) certificati
- **Umidità relativa:** <95% non condensante
- **Grado di protezione:** IP40
- **Funzioni e dispositivi:**
 - tamper antiapertura involucro
 - tamper antirimozione rivelatore
 - rivelazione manomissione termica rivelatore
 - antimascheramento magnetico
 - autodiagnosi
- **Ingressi:**
 - bus XENSIVITY
 - 2 linee a triplo bilanciamento
- **Capacità di gestione:** max 2 dispositivi di terze parti con contatto C/NC
- **Configurazione tramite scheda di controllo**
- **Area di copertura*:** fino a 4 m² (2 x 2 m)

(*) Può variare in base alla dimensione e al tipo di struttura dell'infisso.



I sensori SN-XS-FDRxM vanno collegati alla scheda di controllo BR-XS-CTRL32 o BR-XS-CTRL64 tramite il bus XENSIVITY. Il collegamento fisico si realizza con il cavo CB-XS. La distanza massima tra la scheda di controllo e l'ultimo sensore di un bus è di 500 metri.



I sensori con base bassa sono disponibili esclusivamente di colore bianco mentre quelli con base alta esclusivamente di colore grigio. Si possono tuttavia acquistare a parte (vedere pag. 47) basi basse di colore grigio e basi alte di colore bianco.

CODICE PRODOTTO	DESCRIZIONE	COLORE
SN-XS-FDRLM	Rivelatore DSF per infissi con base bassa e contatto magnetico	BIANCO
SN-XS-FDRHM	Rivelatore DSF per infissi con base alta e contatto magnetico	GRIGIO



Rivelatore di urti dual-tech per la protezione puntuale degli infissi da azioni di scasso, sfondamento e perforazione.

Installabile con qualsiasi inclinazione e orientamento, è disponibile con base di fissaggio a profilo basso o alto: la base alta ha uno spessore maggiorato, compatibile con l'impiego di una guaina metallica flessibile a protezione del cavo di collegamento.

Il sensore impiega dispositivi antimanomissione per la segnalazione dei tentativi di rimozione e apertura dell'involucro. Gestisce inoltre due linee a triplo bilanciamento per la connessione di dispositivi passivi di terze parti con contatto C/NC.

CONFORMITÀ

IN ABBINAMENTO CON BR-XS-CTRL32 o BR-XS-CTRL64:

- **Direttiva 2014/30/EU (EMC)**
 - EN 50130-4:2011+A1:2014
 - EN 61000-6-3:2007+A1:2011
- **Direttiva 2011/65/EU (RoHS)**
 - EN 50581:2012

DATI TECNICI

- **Dimensioni:**
 - **SN-XS-FDRL:** 85 x 27 x 20 mm (L x H x P)
 - **SN-XS-FDRH:** 85 x 27 x 20 mm (L x H x P)
- **Dimensioni confezione:** 110 x 110 x 35 mm (L x H x P)
- **Peso lordo:** SN-XS-FDRL: 92 g - SN-XS-FDRH: 92 g
- **Peso netto:** SN-XS-FDRL: 28 g - SN-XS-FDRH: 26 g
- **Materiale:** ABS
- **Colore:** bianco (SN-XS-FDRL), grigio (SN-XS-FDRH)
- **Alimentazione:** tramite bus XENSITY (12 Vcc)
- **Assorbimento:** 4 mA (max)
- **Temperatura di esercizio:** -20 °C ÷ +70 °C
- **Umidità relativa:** <95% non condensante
- **Grado di protezione:** IP40
- **Funzioni e dispositivi:**
 - tamper antiapertura involucro
 - tamper antirimozione rivelatore
 - rivelazione manomissione termica rivelatore
 - autodiagnosi
- **Ingressi:**
 - bus XENSITY
 - 2 linee a triplo bilanciamento
- **Capacità di gestione:** max 2 dispositivi di terze parti con contatto C/NC
- **Configurazione tramite scheda di controllo**
- **Area di copertura media*:** fino a 4 m² (2 x 2 m)

(*) Può variare in base alla dimensione e al tipo di struttura dell'infisso.



I sensori SN-XS-FDRx vanno collegati alla scheda di controllo BR-XS-CTRL32 o BR-XS-CTRL64 tramite il bus XENSITY. Il collegamento fisico si realizza con il cavo CB-XS. La distanza massima tra la scheda di controllo e l'ultimo sensore di un bus è di 500 metri.



La configurazione e la taratura del rivelatore si può effettuare solo dopo avervi collegato il dongle DG-DEA-WF2 e aver installato l'apposita app di service su un dispositivo mobile Android o iOS.

CODICE PRODOTTO	DESCRIZIONE	COLORE
SN-XS-FDRL	Rivelatore DSF per infissi con base bassa	BIANCO
SN-XS-FDRH	Rivelatore DSF per infissi con base alta	GRIGIO

MODULO DI RIVELAZIONE PER INFERRIATE

CODICE

MD-XS-GR



Modulo per la protezione da taglio, rottura e sfondamento inferriate e grate metalliche in genere. È composto dal sensore piezoceramico SN-XS-GR con cavo protetto da guaina metallica flessibile e dalla scheda periferica di analisi indirizzata BR-XS-GR. Quest'ultima gestisce due linee a triplo bilanciamento per la connessione di dispositivi di terze parti provvisti di contatto C/NC.

CONFORMITÀ

IN ABBINAMENTO CON BR-XS-CTRL32 o BR-XS-CTRL64:

- **Direttiva 2014/30/EU (EMC)**
 - EN 50130-4:2011+A1:2014
 - EN 61000-6-3:2007+A1:2011
- **Direttiva 2011/65/EU (RoHS)**
 - EN 50581:2012

DATI TECNICI

- **Dimensioni sensore:** 33 x 75 x 17 mm (L x H x P)
- **Lunghezza cavo:** 1,5 m
- **Dimensioni unità di analisi:**
 - (senza base): 55 x 50 x 17 mm (L x H x P)
 - (con base): 61 x 56 x 32 mm (L x H x P)
- **Dimensioni confezione:** 160 x 160 x 55 mm (L x H x P)
- **Peso lordo:** 266 g
- **Materiale sensore:** nylon caricato con fibra di vetro
- **Materiale unità di analisi:** ABS
- **Colore:** grigio
- **Alimentazione:** tramite bus XENSITY (12 Vcc)
- **Assorbimento:** 6 mA (max)
- **Temperatura di esercizio:** -25 °C ÷ +70 °C
- **Umidità relativa:** <95% non condensante
- **Grado di protezione sensore:** IP64
- **Grado di protezione unità di analisi:** IP40
- **Funzioni e dispositivi:**
 - tamper antiapertura involucro unità di analisi
 - rivelazione manomissione termica modulo
 - filtro digitale antidilatazioni
 - funzione di autodiagnosi modulo
- **Ingressi:**
 - bus XENSITY
 - linea sensore SN-XS-GR
 - 2 linee a triplo bilanciamento per dispositivi passivi di terze parti con contatto C/NC
- **Configurazione tramite scheda di controllo**
- **Area di copertura media*:** 4 m² (2 x 2 m)^(*)

(*) Può variare in base alla dimensione, al materiale ed al tipo di struttura.



Sebbene il sensore SN-XS-GR sia progettato per operare in ambiente esterno, la scheda BR-XS-GR va installata all'interno di un locale chiuso, protetta dagli agenti atmosferici.



BR-XS-GR va collegata al bus XENSITY tramite il cavo CB-XS. La distanza tra BR-XS-GR e SN-XS-GR non deve superare i 3 metri.

CODICE PRODOTTO	DESCRIZIONE	COLORE
MD-XS-GR	Modulo di rivelazione per la protezione di inferriate	GRIGIO

RIVELATORE DSF PER MURI E STRUTTURE BLINDATE

CODICE

SN-XS-FWL



Rivelatore di urti dual-tech per la protezione puntuale di muri e strutture blindate da azioni di rottura, sfondamento e perforazione. Rileva i tentativi di manomissione termica e magnetica, di distacco del sensore e di apertura dell'involucro.

Dispone di ingressi per la gestione di segnalazioni provenienti da apparati di terze parti passivi dotati di contatti NC.

CONFORMITÀ

IN ABBINAMENTO CON BR-XS-CTRL32 o BR-XS-CTRL64:

- **Direttiva 2014/30/EU (EMC)**
 - EN 50130-4:2011+A1:2014
 - EN 61000-6-3:2007+A1:2011
- **Direttiva 2011/65/EU (RoHS)**
 - EN 50581:2012
- **Norma EN 50131-1:2006+A1:2009+A2:2017**
 - EN 50131-2-8:2016



DATI TECNICI

- **Grado di sicurezza:** certificato Grado 3 (EN 50131-2-8:2016)
- **Classe ambientale:** certificato Classe II
- **Dimensioni:** 89 x 89 x 20 mm (L x H x P)
- **Dimensioni confezione:** 90 x 130 x 35 mm (L x H x P)
- **Peso lordo:** 132 g
- **Peso netto:** 78 g
- **Materiale:** ABS
- **Colore:** bianco
- **Alimentazione:** tramite bus XENSITY (12 Vcc)
- **Assorbimento:** 5 mA (max)
- **Temperatura di esercizio:**
 - -20 °C ÷ +70 °C non certificati
 - -10 °C ÷ +40 °C (75% U.R.) certificati
- **Umidità relativa:** <95% non condensante
- **Grado di protezione:** IP40
- **Funzioni e dispositivi:**
 - tamper antiapertura involucro
 - tamper antirimozione sensore
 - rivelazione manomissione termica
 - autodiagnosi
- **Ingressi:**
 - bus XENSITY
 - 2 linee a triplo bilanciamento per dispositivi di terze parti con contatto C/NC
- **Configurazione tramite scheda di controllo**
- **Area di copertura*:** fino a 46 m² (in modalità custom)

(*) Può variare in base alla dimensione, al materiale ed al tipo di struttura.



I sensori SN-XS-FWL vanno collegati alla scheda di controllo BR-XS-CTRL32 o BR-XS-CTRL64 tramite il bus XENSITY. Il collegamento fisico si realizza con il cavo CB-XS. La distanza massima tra la scheda di controllo e l'ultimo sensore di un bus è di 500 metri.

CODICE PRODOTTO	DESCRIZIONE	COLORE
SN-XS-FWL	Rivelatore DSF per muri e strutture blindate	BIANCO

SCHEDA DI CONTROLLO PER 32 SENSORI

CODICE

BR-XS-CTRL32



Scheda elettronica di controllo che gestisce fino a **32 sensori/periferiche XENSITY**, tra le quali un massimo di 24 schede BR-XS-SMCAPU. Ha il compito di alimentare, verificare lo stato operativo e prelevare le segnalazioni di ogni singolo sensore/periferica, archiviando queste ultime in una memoria interna e rendendole disponibili tramite contatti a relè, rete proprietaria DEA NET o rete IP. Il software di service permette di configurare e monitorare, in locale o da remoto, tutti i rivelatori e le eventuali schede di espansione a relè collegati alla scheda di controllo.

CONFORMITÀ

IN ABBINAMENTO CON SENSORI/PERIFERICHE XENSITY:

- **Direttiva 2014/30/EU (EMC)**
 - EN 50130-4:2011
 - EN 61000-6-3:2007+A1:2011
- **Direttiva 2011/65/EU (RoHS)**
 - EN 50581:2012
- **Norma EN 50131-1:2006+A1:2009+A2:2017**
 - EN 50131-2-6:2008
 - EN 50131-2-8:2016



DATI TECNICI

- **Grado di sicurezza:** certificato Grado 3 (EN 50131-2-6:2008 in abbinamento con SN-XS-FDRM) (EN 50131-2-8:2016 in abbinamento con SN-XS-FWL)
- **Dimensioni:** 178 x 116 x 30 mm (L x H x P)
- **Dimensioni confezione:** 235 x 170 x 70 mm (L x H x P)
- **Peso lordo:** 604 g
- **Peso netto:** 302 g
- **Alimentazione:** 12 Vcc (+/-25%)
- **Assorbimento:** 0,5 A (max)
- **Temperatura di esercizio:**
 - -10 ÷ +40 °C
 - -25 °C ÷ +70 °C (non certificati)
- **Umidità relativa:** <95% non condensante
- **Capacità di analisi:** fino a 32 sensori/periferiche
- **Ingressi:** 4 digitali optoisolati
- **Uscite NC a relè (sicurezza positiva):**
 - allarme intrusione generale
 - manomissione generale
- guasto alimentazione/attività di service/anomalia scheda
- guasto sensori/autotest fallito
- mancanza collegamento bus
- 8 programmabili
- **Corrente di carico relè:** 100 mA - 48 V (max CC/AC)
- **Uscite C/NC a relè supplementari:** fino a 64 con 4 schede BR-XS-RE16L
- **Uscite OC:** 2 programmabili
- **Porte di comunicazione:**
 - Ethernet (RJ45)
 - USB (PC link)
 - bus DEA NET
 - connettore per cavo flat (BR-XS-RE16L)
- **Tarature e configurazioni tramite software di service**
- **CPU:** 32 bit
- **Memoria digitale:** più di 20.000 eventi
- **Licenza del software di service inclusa**



BR-XS-CTRL32 va collocata in un contenitore protetto contro l'apertura.



Le schede BR-XS-PU e BR-XS-GR collegate a BR-XS-CTRL32 sono assimilabili a un sensore e conteggiate come tali.



BR-XS-CTRL32 può gestire un massimo di 4 schede di espansione BR-XS-RE16L tramite interfaccia di comunicazione dedicata.

CODICE PRODOTTO

BR-XS-CTRL32

DESCRIZIONE

Scheda elettronica di controllo per la gestione di 32 sensori/periferiche

SCHEDA DI CONTROLLO PER 64 SENSORI

CODICE

BR-XS-CTRL64



Scheda elettronica di controllo che gestisce fino a **64 sensori/periferiche XENSITY**, tra le quali un massimo di 24 schede BR-XS-SMCAPI. Ha il compito di alimentare, verificare lo stato operativo e prelevare le segnalazioni di ogni singolo sensore/periferica, archiviando queste ultime in una memoria interna e rendendole disponibili tramite contatti a relè, rete proprietaria DEA NET o rete IP. Il software di service permette di configurare e monitorare, in locale o da remoto, tutti i rivelatori e le eventuali schede di espansione a relè collegati alla scheda di controllo.

CONFORMITÀ

IN ABBINAMENTO CON SENSORI/PERIFERICHE XENSITY:

- **Direttiva 2014/30/EU (EMC)**
 - EN 50130-4:2011
 - EN 61000-6-3:2007+A1:2011
- **Direttiva 2011/65/EU (RoHS)**
 - EN 50581:2012
- **Norma EN 50131-1:2006+A1:2009**
 - EN 50131-2-6:2008
 - EN 50131-2-8:2016



DATI TECNICI

- **Grado di sicurezza:** certificato Grado 3 (EN 50131-2-6:2008 in abbinamento con SN-XS-FDRM - EN 50131-2-8:2016 in abbinamento con SN-XS-FWL)
- **Dimensioni:** 178 x 116 x 30 mm (L x H x P)
- **Dimensioni confezione:** 235 x 170 x 70 mm (L x H x P)
- **Peso lordo:** 604 g
- **Peso netto:** 302 g
- **Alimentazione:** 12 Vcc (+/-25%)
- **Assorbimento:** 0,5 A (max)
- **Temperatura di esercizio:**
 - -10 ÷ +40 °C
 - -25 °C ÷ +70 °C (non certificati)
- **Umidità relativa:** <95% non condensante
- **Capacità di analisi:** fino a 64 sensori/periferiche
- **Ingressi:** 4 digitali optoisolati
- **Uscite NC a relè (sicurezza positiva):**
 - allarme intrusione generale
 - manomissione generale
- guasto alimentazione/attività di service/anomalia scheda
- guasto sensori/autotest fallito
- mancanza collegamento bus
- 8 programmabili
- **Uscite C/NC a relè supplementari:** fino a 96 con 6 schede BR-XS-RE16L
- **Uscite OC:** 2 programmabili
- **Porte di comunicazione:**
 - Ethernet (RJ45)
 - USB (PC link)
 - bus DEA NET
 - connettore per cavo flat (BR-XS-RE16L)
- **Tarature e configurazioni tramite software di service**
- **CPU:** 32 bit
- **Memoria digitale:** più di 20.000 eventi
- **Licenza del software di service inclusa**



BR-XS-CTRL64 va collocata in un contenitore protetto contro l'apertura.



Le schede BR-XS-PU e BR-XS-GR collegate a BR-XS-CTRL64 sono assimilabili a un sensore e conteggiate come tali.



BR-XS-CTRL64 può gestire un massimo di 6 schede di espansione BR-XS-RE16L tramite interfaccia di comunicazione dedicata.

CODICE PRODOTTO

BR-XS-CTRL64

DESCRIZIONE

Scheda elettronica di controllo per la gestione di 64 sensori/periferiche



Unità periferica di analisi per il collegamento al bus XENSITY del sensore SN-A03P-GL o dispositivi passivi di terze parti. Contiene un'unità di analisi a microprocessore che elabora i segnali analogici provenienti dal sensore e invia le segnalazioni di allarme alla scheda di controllo. Quando abbinata al sensore SN-A03P-GL sostituisce la relativa scheda elettronica di analisi. BR-XS-PU può discriminare tra le azioni di scasso (urti di debole intensità), sfondamento (singoli urti di forte intensità) e perforazione (vibrazioni continue), inoltre dispone di un tamper antiapertura e di un dispositivo elettronico contro le manomissioni termiche.

CONFORMITÀ

IN ABBINAMENTO CON BR-XS-CTRL32 o BR-XS-CTRL64:

- **Direttiva 2014/30/EU (EMC)**
 - EN 50130-4:2011+A1:2014
 - EN 61000-6-3:2007+A1:2011
- **Direttiva 2011/65/EU (RoHS)**
 - EN 50581:2012

DATI TECNICI

- **Dimensioni:**
 - (senza base): 55 x 50 x 17 mm (L x H x P)
 - (con base): 61 x 56 x 32 mm (L x H x P)
- **Dimensioni confezione:** 110 x 110 x 35 mm (L x H x P)
- **Peso lordo:** 77 g
- **Peso netto:** 43 g
- **Materiale:** ABS
- **Colore:** bianco
- **Alimentazione:** 12 Vcc tramite bus XENSITY
- **Assorbimento:** 6 mA (max)
- **Temperatura di esercizio:** -20 °C ÷ +70 °C
- **Umidità relativa:** <95% non condensante
- **Grado di protezione:** IP40
- **Funzioni e dispositivi:**
 - tamper antiapertura involucro
 - rivelazione manomissione termica
 - autodiagnosi unità di analisi
- **Ingressi:**
 - bus XENSITY
 - SERIE A03 PRO (escluso SN-A03P-DRM)
 - 2 linee a triplo bilanciamento
- **Capacità di gestione:**
 - max 1 sensore SERIE A03 PRO
 - max 2 dispositivi passivi di terze parti con contatto C/NC
- **Configurazione tramite scheda di controllo**



BR-XS-PU va collegata al bus XENSITY tramite il cavo CB-XS.



La distanza tra BR-XS-PU e sensore non deve superare i 3 metri.

CODICE PRODOTTO	DESCRIZIONE	COLORE
BR-XS-PU	Scheda periferica di analisi per sensori SERIE A03 PRO	BIANCO

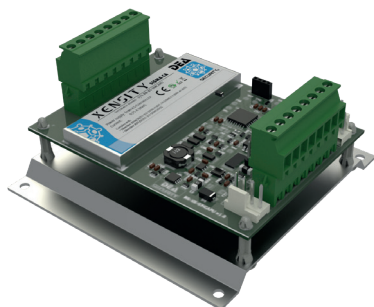
SCHEDA PERIFERICA DI INTERFACCIA PER SISMA CA/CA PF

CODICE

BR-XS-SMCAPU



NEW



Scheda di interfaccia per un modulo-sensori SISMA CA/CA PF che amplifica i segnali provenienti dal modulo-sensori e li trasmette alla scheda BR-XS-CTRL32/64 tramite il bus XENSITY.

CONFORMITÀ

IN ABBINAMENTO CON BR-XS-CTRL32 o BR-XS-CTRL64:

- **Direttiva 2014/30/EU (EMC)**
 - EN 50130-4:2011+A1:2014
 - EN 61000-6-3:2021
- **Direttiva 2011/65/EU (RoHS)**
 - EN 50581:2012
- **CEI 79-2 (2^a edizione)**



DATI TECNICI

- **Livello di prestazione:** 2 (in accordo con norma CEI 79-2)
- **Dimensioni:** 83 x 80 x 40 mm (L x H x P)
- **Dimensioni confezione:** 85 x 110 x 60 mm (L x H x P)
- **Peso lordo:** 115 g
- **Peso netto:** 60 g
- **Alimentazione:** tramite bus XENSITY (12 Vcc)
- **Assorbimento:** 5 mA (max)
- **Temperatura di esercizio:** -25 °C ÷ +80 °C
- **Umidità relativa:** <95% non condensante
- **Capacità di analisi:**
 - 1 modulo-sensori SISMA CA/CA PF
- **Ingressi:**
 - 1 modulo-sensori SISMA CA/CA PF
 - bus XENSITY
- **Configurazione e programmazione tramite scheda di controllo**



Ogni periferica gestisce un modulo-sensori SISMA CA/CA PF.

CODICE PRODOTTO

BR-XS-SMCAPU

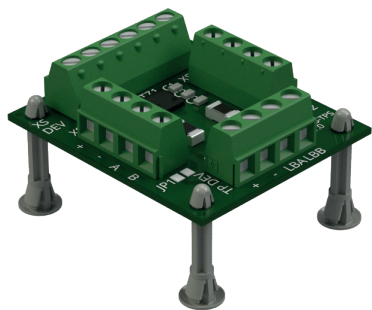
DESCRIZIONE

Scheda periferica di interfaccia per moduli-sensori SISMA CA/CA PF

XENSITY

SCHEDA PERIFERICA DI INTERFACCIA PER DISPOSITIVI DI TERZE PARTI

CODICE
BR-XS-TPS



Scheda periferica di interfaccia per il collegamento al bus XENSITY di dispositivi di terze parti. Questa scheda, compatibile esclusivamente con il controller BR-XS-CTRL32, può alimentare il dispositivo ad essa collegato e veicolare le segnalazioni nel sistema XENSITY. Non necessita di una fonte di alimentazione locale.

CONFORMITÀ

IN ABBINAMENTO CON BR-XS-CTRL32 o BR-XS-CTRL64:

- **Direttiva 2014/30/EU (EMC)**
 - EN 50130-4:2011+A1:2014
 - EN 61000-6-3:2007+A1:2011
- **Direttiva 2011/65/EU (RoHS)**
 - EN 50581:2012

DATI TECNICI

- **Dimensioni:** 35 x 13 x 40,5 mm (L x H x P)
- **Peso lordo:** 40 g
- **Peso netto:** 35 g
- **Alimentazione:** tramite bus XENSITY (12 Vcc)
- **Temperatura di esercizio:** -20 °C ÷ +70 °C
- **Umidità relativa:** <95% non condensante
- **Ingressi:**
 - bus XENSITY
 - sensore XENSITY
 - dispositivo attivo di terze parti
- **Uscite:** bus XENSITY
- **Capacità di gestione:**
 - 1 sensore/periferica XENSITY
 - 1 dispositivo di terze parti attivo con contatto C/NC
- **Configurazione tramite scheda di controllo**



BR-XS-TPS può essere impiegata solo con la scheda di controllo BR-XS-CTRL32.



Ciascuna BR-XS-TPS può gestire un solo dispositivo di terze parti.



È possibile collegare a un singolo bus XENSITY un massimo di 5 dispositivi di terze parti.



L'assorbimento massimo del dispositivo di terze parti collegato a BR-XS-TPS non deve superare i 35mA (15mA a riposo).

CODICE PRODOTTO

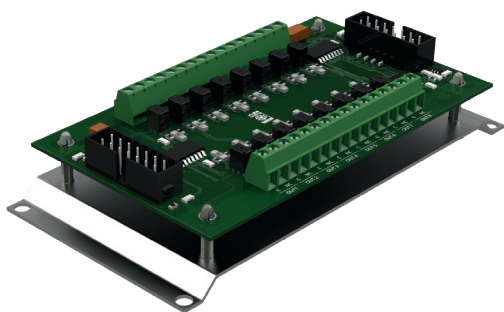
BR-XS-TPS

DESCRIZIONE

Scheda periferica di interfaccia per dispositivi di terze parti

SCHEDA DI ESPANSIONE A 16 RELÈ

CODICE
BR-XS-RE16L



Scheda di espansione a 16 relè per il trasferimento delle segnalazioni di allarme su contatti di scambio C/NC. Tutte le uscite a relè sono programmabili via software da BR-XS-CTRL32 o BR-XS-CTRL64.

CONFORMITÀ

IN ABBINAMENTO CON BR-XS-CTRL32 o BR-XS-CTRL64:

- **Direttiva 2014/30/EU (EMC)**
 - EN 50130-4:2011+A1:2014
 - EN 61000-6-3:2007+A1:2011
- **Direttiva 2011/65/EU (RoHS)**
 - EN 50581:2012

DATI TECNICI

- **Dimensioni:** 130 x 64 x 29 mm (L x H x P)
- **Dimensioni confezione:** 145 x 70 x 67 mm (L x H x P)
- **Peso lordo:** 150 g
- **Peso netto:** 70 g
- **Alimentazione:** fornita da scheda di controllo
- **Assorbimento:** 30 mA (max)
- **Temperatura di esercizio:** -25 ÷ +80 °C
- **Umidità relativa:** <95% non condensante
- **Uscite a relè C/NC:** 16 configurabili tramite software di service
- **Collegamenti:** connettore a 14 vie per cavo flat



BR-XS-RE16L funziona esclusivamente con le schede di controllo BR-XS-CTRL32 e BR-XS-CTRL64.



La scheda va collocata in un contenitore protetto contro l'apertura.

CODICE PRODOTTO

BR-XS-RE16L

DESCRIZIONE

Scheda di espansione a 16 relè per BR-XS-CTRL32 e BR-XS-CTRL64



Cavo schermato a 4 fili per il collegamento di sensori o periferiche XENSITY alle schede di controllo BR-XS-CTRL32 e BR-XS-CTRL64.

CONFORMITÀ

- CEI 20-11, CEI-UNEL 36762, CEI 20-22 II, CEI 20-35
- EN 50363, EN 50575:2014+A1:2016
- IEC 60332-3-22, IEC 60332-1-2
- Direttiva 2014/35/EU, Direttiva RoHS 2011/65/EU
- 2002/95/EC

DATI TECNICI

- **Peso lordo:**
 - CB-XS-100: 4,5 Kg
 - CB-XS-200: 9 Kg
- **Diametro nominale:** 4,80 +/- 0,2 mm
- **Conduttori:** due coppie twistate in rame rosso
- **Isolamento:** PVC (qualità R2-TI2 - CEI 20-11, EN 50363) con proprietà ritardante la fiamma
- **Sezione conduttori:**
 - 0,5 mm² (alimentazione - rosso/nero)
 - 0,22 mm² (comunicazione dati - bianco/blu)
- **Riunitura:** in formazione rotonda
- **Schermo:** a nastro di Al/Poliestere (copertura >100%), con conduttore di continuità in rame rosso (sez. 0,15 mm²)
- **Guaina:** PVC (qualità TM2-RZ - CEI 20-11, EN 50363) con proprietà non propaganti l'incendio
- **Colore:** bianco
- **Tensione massima di esercizio:** 50 Vca; 120 Vcc
- **Tensione di prova:** 500 Vca (1.000 Vcc)
- **Tensione di prova guaina esterna:** 2.000 Vca (CEI-UNEL 36762)
- **Tensione di isolamento:** 0,6/1kV (verso l'esterno)
- **Raggio di curvatura:** 15 volte il diametro esterno
- **Temperatura di esercizio:** -15 ÷ +80 °C
- **Temperatura di cortocircuito:** max 150 °C
- **Impiego:** idoneo a essere installato in un raggruppamento di cavi con tensione di esercizio U₀/U_{0,6/1kV} max
- **Caratteristiche particolari:** cavo non propagante l'incendio CEI 20-22/II, EN 60332-3-22, IEC 60332-3-22 (IEC 60332.3A)
- **Classe di reazione al fuoco:** Eca (EN 50575: 2014+A1:2016. Conforme all'allegato III del Reg. UE N. 305/2011)



La lunghezza del cavo CB-XS che collega un sensore XENSITY alla relativa scheda di controllo non può superare i 500 metri.

Il cavo di collegamento è disponibile in matasse da 100 e 200 metri.

CODICE PRODOTTO	DESCRIZIONE	COLORE
CB-XS-100	Cavo di collegamento - Matassa da 100 m	BIANCO
CB-XS-200	Cavo di collegamento - Matassa da 200 m	BIANCO

GUAINA METALLICA PER CAVO

CODICE
MS-XS



Guaina metallica flessibile per la protezione del cavo di collegamento CB-XS del sensore SN-XS-DR con base a profilo alto. È costituita da acciaio zincato a semplice graffatura con ricopertura in PVC aspirato leggero.

DATI TECNICI

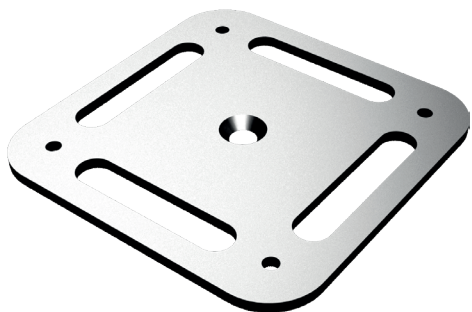
- **Dimensioni:** 7 x 10 mm (Ø int. x Ø est.), 1/4"
- **Peso lordo:** 2,45 Kg
- **Raggio minimo di curvatura:** 25 mm
- **Temperatura di esercizio:** -15 ÷ +70 °C
- **Colore:** grigio



La guaina può essere impiegata con i sensori SN-XS-FDRH, SN-XS-FDRHM e SN-XS-FWL. Se la si desidera impiegare con sensori XS-FDRL o SN-XS-FDRLM già acquistati o installati, è necessario sostituire le basi a profilo basso con le versioni a profilo alto (v. SB-XS-FDR).

XENSIVITY

CODICE PRODOTTO	DESCRIZIONE	LUNGHEZZA	COLORE
MS-XS-25	Guaina metallica flessibile per cavo CB-XS	25 m	GRIGIO



Piastra preforata in acciaio zincato per il fissaggio a parete o soffitto del rivelatore SN-XS-FWL. La piastra di fissaggio, concepita sia per l'installazione diretta su pareti laterocementizie sia per l'installazione su superfici metalliche, semplifica l'installazione del sensore e ne assicura la massima resa.

DATI TECNICI

- **Dimensioni:** 89 x 3 x 89 mm (L x H x P)
- **Peso netto:** 136 g
- **Peso lordo:** 166 g
- **Materiale:** acciaio zincato
- **Fissaggio:**
 - 4 fori per fissaggio sensore
 - 3 fori per fissaggio a muro o solaio
 - asola per saldatura su superfici metalliche

CONTENUTO DELLA CONFEZIONE

- 1 piastra
- 4 viti zincate 4 x 8 mm TC+
- 1 vite zincata 5 x 50 mm TS
- 1 tassello in nylon SX 8
- 4 rondelle M4 in acciaio



La piastra è dotata di fori per le viti, di asola per la saldatura su superfici metalliche e di foro di entrata dei cavi.

CODICE PRODOTTO	DESCRIZIONE	COLORE
FP-FWL	Piastra di fissaggio per pareti e soffitti	GRIGIO

BASI PER SENSORI SN-XS-FDRx

CODICE
SB-XS-DR



Basi a profilo basso o alto da abbinare ai sensori SN-XS-FDRx. Sono fornite in singola bustina da 4 pezzi monocolori.

CONFORMITÀ

- **Dimensioni:**
 - SB-XS-FDRL: 85 x 29 x 8 mm (L x H x P)
 - SB-XS-FDRH: 85 x 29 x 13 mm (L x H x P)
- **Peso confezione:**
 - SB-XS-FDRL: 8 g
 - SB-XS-FDRH: 10 g
- **Materiale:** ABS
- **Colore:** bianco o grigio

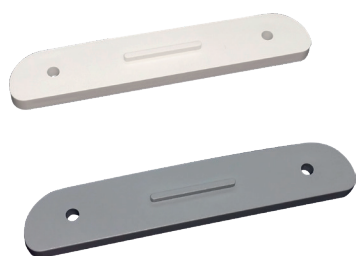


Le basi a profilo alto consentono l'impiego della guaina metallica flessibile MS-XS-25 a protezione del cavo di collegamento.

CODICE PRODOTTO	DESCRIZIONE	CONFEZIONE	COLORE
SB-XS-DRLG	Basi a profilo basso per rivelatori SN-XS-FDRx	4 pezzi	GRIGIO
SB-XS-DRLW	Basi a profilo basso per rivelatori SN-XS-FDRx	4 pezzi	BIANCO
SB-XS-DRHG	Basi a profilo alto per rivelatori SN-XS-FDRx	4 pezzi	GRIGIO
SB-XS-DRHW	Basi a profilo alto per rivelatori SN-XS-FDRx	4 pezzi	BIANCO

BASI DISTANZIALI PER CONTATTI MAGNETICI

CODICE
MB-XS-DR



Basi distanziali da abbinare ai magneti dei sensori SN-XS-FDRLM e SN-XS-FDRHM. Sono fornite in singola bustina da 4 pezzi monocolori.

DATI TECNICI

- **Dimensioni:** 83 x 15 x 5 mm (L x H x P)
- **Peso lordo confezione:** 4,3 g
- **Materiale:** ABS
- **Colore:** bianco o grigio



Le basi a profilo alto consentono l'impiego della guaina metallica flessibile MS-XS-25 a protezione del cavo di collegamento.

CODICE PRODOTTO	DESCRIZIONE	CONFEZIONE	COLORE
MB-XS-DRG	Basi distanziali per contatti magnetici	4 pezzi	GRIGIO
MB-XS-DRW	Basi distanziali per contatti magnetici	4 pezzi	BIANCO

SPARE

Parti sfuse per l'integrazione o la sostituzione

PARTS

dei componenti di un sistema XENSITY

XENSITY

RIVELATORE PIEZOCERAMICO PER MD-XS-GR

CODICE

SN-XS-GR



Sensore piezoceramico non alimentato che protegge da taglio, rottura e sfondamento le inferriate e le grate metalliche in genere. Progettato per operare in ambiente esterno, il sensore possiede un involucro stagno in poliammide rinforzato e un cavo di collegamento protetto da una guaina metallica flessibile. SC-XS-GR va collegato alla scheda di analisi BR-XS-GR, la quale elabora i segnali provenienti dal sensore e trasmette le eventuali segnalazioni di allarme alla scheda di controllo.

CONFORMITÀ

IN ABBINAMENTO CON BR-XS-GR:

- **Direttiva 2014/30/EU (EMC)**
 - EN 50130-4:2011+A1:2014
 - EN 61000-6-3:2007+A1:2011
- **Direttiva 2011/65/EU (RoHS)**
 - EN 50581:2012

DATI TECNICI

- **Dimensioni:** 33 x 75 x 17 mm (L x H x P)
- **Dimensioni confezione:** 170 x 170 x 20 mm (L x H x P)
- **Peso lordo:** 244 g
- **Peso netto:** 238 g
- **Materiale:** nylon caricato con fibra di vetro
- **Colore:** grigio
- **Lunghezza cavo:** 1,5 m
- **Temperatura di esercizio:** -25 ÷ +70 °C
- **Umidità relativa:** <95% non condensante
- **Grado di protezione:** IP54
- **Area di copertura media*:** fino a 4 m² (2 x 2 m)

(*) Può variare in base alla dimensione, al materiale ed al tipo di struttura.



SN-XS-GR va collegato alla scheda di analisi BR-XS-GR.



La distanza tra BR-XS-GR e SN-XS-GR non deve superare i 3 metri.

CODICE PRODOTTO	DESCRIZIONE	COLORE
SN-XS-GR	Rivelatore piezoceramico per inferriate	GRIGIO

SCHEDA PERIFERICA DI ANALISI PER MD-XS-GR

CODICE

BR-XS-GR



Scheda di analisi a microprocessore per i sensori SN-XS-GR. Elabora i segnali analogici provenienti dal sensore SN-XS-GR e trasmette le eventuali segnalazioni di allarme alla scheda di controllo per mezzo del bus XENSITY. BR-XS-GR può discriminare tra taglio (vibrazioni continue), rottura (urti di debole intensità) e sfondamento (urti di forte intensità), inoltre dispone di un filtro digitale antidilatazione che riduce al minimo gli allarmi impropri conseguenti alle dilatazioni termiche della struttura metallica protetta.

CONFORMITÀ

IN ABBINAMENTO CON BR-XS-CTRL32 o BR-XS-CTRL64:

- **Direttiva 2014/30/EU (EMC)**
 - EN 50130-4:2011+A1:2014
 - EN 61000-6-3:2007+A1:2011
- **Direttiva 2011/65/EU (RoHS)**
 - EN 50581:2012

DATI TECNICI

- **Dimensioni:**
 - (senza base): 55 x 50 x 17 mm (L x H x P)
 - (con base): 61 x 56 x 32 mm (L x H x P)
- **Dimensioni confezione:** 110 x 110 x 35 mm (L x H x P)
- **Peso lordo:** 77 g
- **Peso netto:** 43 g
- **Materiale:** ABS
- **Colore:** grigio
- **Alimentazione:** tramite bus XENSITY (12 Vcc)
- **Assorbimento:** 6 mA (max)
- **Temperatura di esercizio:** -25 ÷ +70 °C
- **Umidità relativa:** <95% non condensante
- **Grado di protezione:** IP40
- **Funzioni e dispositivi:**
 - tamper antiapertura involucro
 - rivelazione manomissione termica unità di analisi
 - rivelazione manomissione termica del sensore
 - filtro digitale antidilatazione
 - autodiagnosi unità di analisi e sensore
- **Ingressi:**
 - bus XENSITY
 - 1 sensore SN-XS-GR
 - 2 linee a triplo bilanciamento (dispositivi passivi di terze parti con contatto C/NC)
- **Capacità di gestione:**
 - 1 sensore SN-XS-GR
 - 2 dispositivi passivi di terze parti con contatto C/NC
- **Configurazione tramite scheda di controllo**



BR-XS-GR va collegata alla scheda di controllo BR-XS-CTRL32 o BR-XS-CTRL64 per mezzo del bus XENSITY. Quest'ultimo è impiegato dalla scheda sia come canale di comunicazione dati che come punto di alimentazione elettrica.



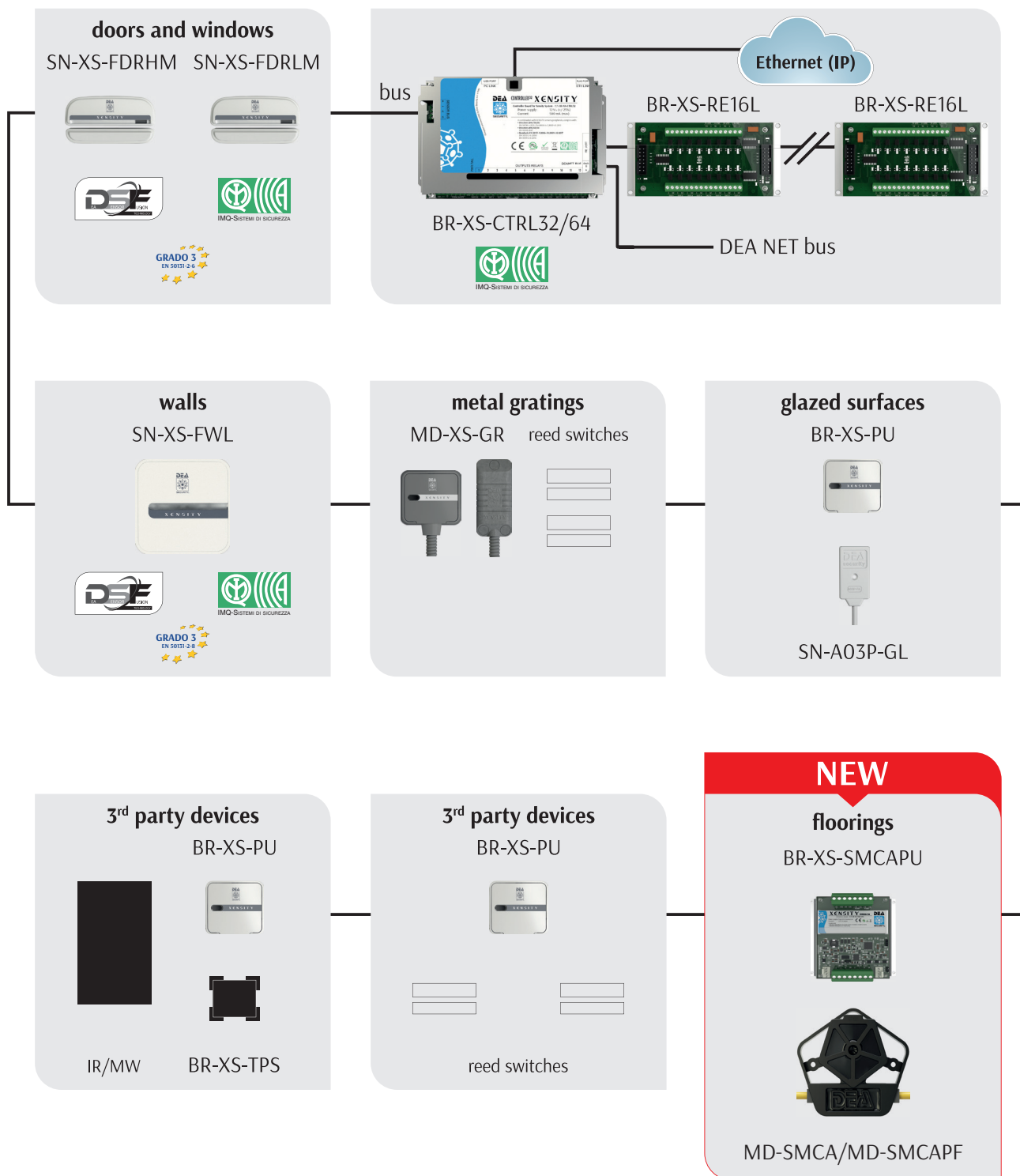
La distanza tra BR-XS-GR e SN-XS-GR non deve superare i 3 metri.

CODICE PRODOTTO	DESCRIZIONE	COLORE
BR-XS-GR	Scheda periferica di analisi per rivelatori XS-GR	GRIGIO

ESEMPI

APPLICATIVI

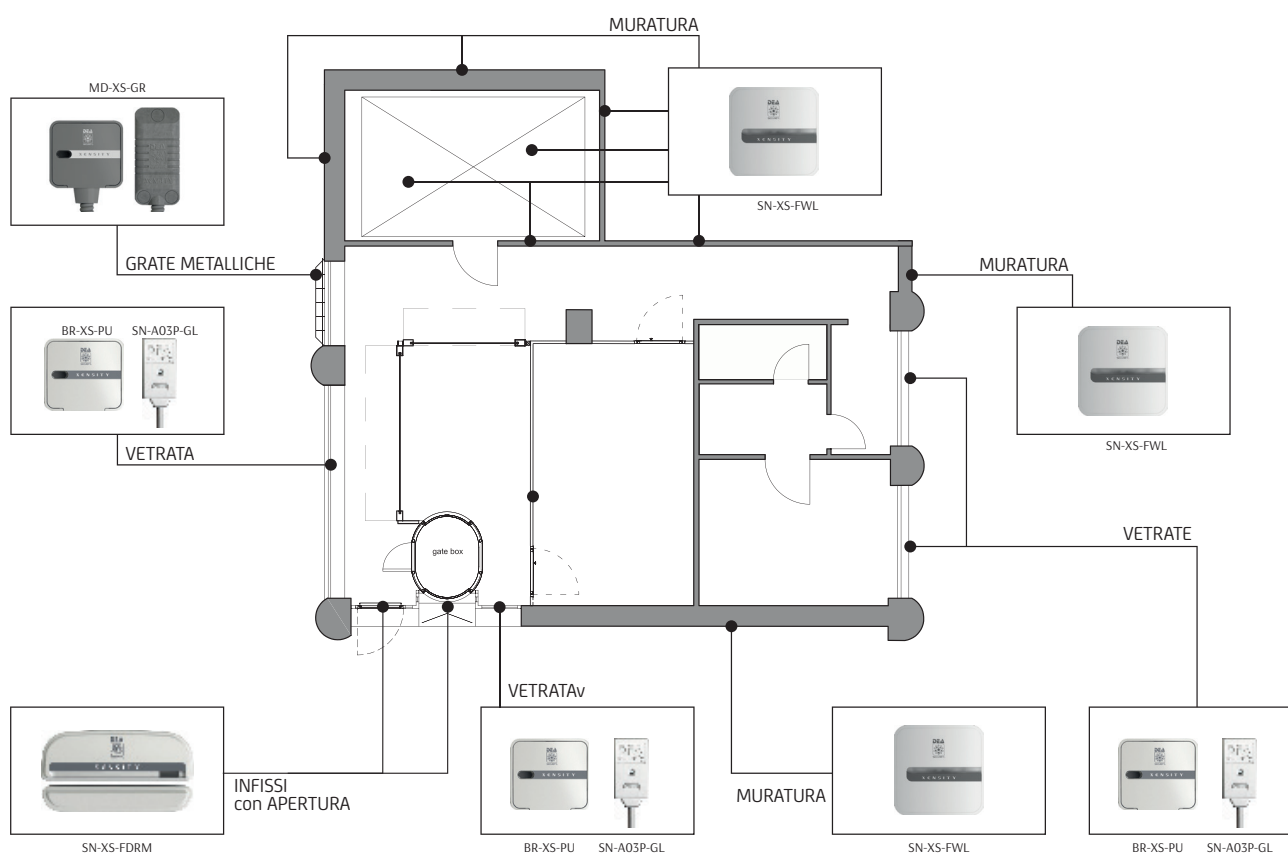
CONFIGURAZIONE TIPICA DEL SISTEMA



ESEMPIO DI PROTEZIONE DI UN ISTITUTO BANCARIO

Si ipotizza la protezione di un istituto bancario a un solo piano. Di seguito si riporta l'elenco delle strutture da proteggere e i relativi sensori antintrusione impiegati.

DESCRIZIONE DELL'EDIFICIO	
24 m di muro perimetrale	15 m ² soffitto caveau
12 m di vetrate esterne	15 m ² pavimento caveau
2 m inferriata esterna	5 m parete interna caveau
1 porta di sicurezza	1 porta caveau
1 porta d'ingresso	



Elenco dei materiali necessari per la realizzazione dell'impianto di cui all'esempio sopra:

Q.TÀ	CODICE	DESCRIZIONE
2	SN-XS-FDRLM	rivelatori DSF per infissi con base bassa e contatto magnetico
1	SN-XS-FDRHM	rivelatore DSF per infissi con base alta e contatto magnetico
1	MD-XS-GR	modulo di rivelazione per la protezione di inferriate
8	SN-A03P-GL	rivelatori SERIE A03 PRO per vetri
8	BR-XS-PU	schede periferiche di analisi per rivelatori SERIE A03 PRO
14	SN-XS-FWL	rivelatori DSF per pareti, soffitti e pavimenti
1	BR-XS-CTRL32	scheda elettronica di controllo per la gestione di 32 sensori
2	BR-XS-RE16L	schede di espansione a 16 relè per BR-XS-CTRL32
1	CB-XS-200	cavo di collegamento in matassa da 200 metri

LISTINO

PREZZI

SERIE A03 PRO

SISTEMA PER INTERNI CON SCHEDA DI ANALISI

CODICE PRODOTTO	DESCRIZIONE	PREZZO
SN-A03P-DRM	Rivelatore di urti piezodinamico per infissi con contatto magnetico – BIANCO	€ 50,00
SN-A03P-DR	Rivelatore di urti piezodinamico per infissi – BIANCO	€ 42,00
SN-A03P-GR	Rivelatore di urti piezoceramico per inferriate – GRIGIO	€ 46,00
SN-A03P-WL	Rivelatore di urti piezoceramico per pareti – BIANCO	€ 38,00
SN-A03P-WLT	Rivelatore di urti piezoceramico per pareti - versione per linee terminate – BIANCO	€ 38,00
SN-A03P-GL	Rivelatore di urti piezoceramico per vetri – BIANCO	€ 24,00
BR-A03P-Z4	Scheda elettronica di analisi a quattro zone	€ 199,00
DG-DEA-WF2	Dongle Wi-Fi per scheda di analisi BR-A03P-Z4	€ 61,00
BR-A03P-ADP	Scheda di interfaccia per sensori SERIE A03	€ 13,00
CB-A03P-2C100	Cavo di collegamento - Matassa da 100 m - BIANCO	€ 145,00
SW-A03P-APP	App mobile di service in abbinamento con DG-DEA-WF2	gratuita



La configurazione e la taratura dei rivelatori si possono effettuare solo dopo aver collegato il dongle DG-DEA-WF2 all'apposito connettore presente sulla scheda di analisi BR-A03P-Z4 ed aver installato l'apposita app di service su un dispositivo mobile Android o iOS.

SPC PRO

RIVELATORI DUAL-TECH STAND-ALONE PER INTERNI

CODICE PRODOTTO	DESCRIZIONE	PREZZO
SN-SPCP-FDR1M	Rivelatore di urti DSF con contatto magnetico per infissi, con app mobile – BIANCO	€ 114,00
SN-SPCP-FDR1	Rivelatore di urti DSF per infissi, con app mobile – BIANCO	€ 100,00
SN-SPCP-FDR2M	Rivelatore di urti DSF con contatto magnetico per infissi – BIANCO	€ 91,00
SN-SPCP-FDR2	Rivelatore di urti DSF per infissi – BIANCO	€ 82,00
SN-SPCP-FWL1	Rivelatore sismico DSF per muri e strutture blindate, con app mobile – BIANCO	€ 143,00
SN-SPCP-FWL2 NEW	Rivelatore sismico DSF per muri e strutture blindate – BIANCO	€ 125,00
SN-SPC-GL	Rivelatore di urti piezoceramico per vetri – BIANCO	€ 43,00
DG-DEA-WF2	Dongle Wi-Fi per rivelatori SN-SPCP-FDR1(M) e SN-SPCP-FWL1	€ 61,00
FP-FWL	Piastra di fissaggio per pareti e soffitti – GRIGIA	€ 22,00
SB-SPCP-FDR	Confezione da 4 pezzi di basi per rivelatori SN-SPCP-FDRx – BIANCHE	€ 18,00
MB-SPCP-FDR	Confezione da 4 pezzi di basi distanziali per contatti magnetici – BIANCHE	€ 18,00
SW-SPCP-APP	App mobile di service per l'uso in abbinamento con DG-DEA-WF2	gratuita



La configurazione e la taratura dei rivelatori SN-SPCP-FDR1(M) e SN-SPCP-FWL1 si possono effettuare solo dopo aver collegato il dongle DG-DEA-WF2 all'apposito connettore presente sul sensore ed aver installato l'apposita app di service su un dispositivo mobile Android o iOS.

XENSITY

SISTEMA POINT-ID PER INTERNI

CODICE PRODOTTO	DESCRIZIONE	PREZZO
SN-XS-FDRLM	Rivelatore DSF per infissi con base bassa e contatto magnetico - BIANCO	€ 143,00
SN-XS-FDRHM	Rivelatore DSF per infissi con base alta e contatto magnetico - GRIGIO	€ 143,00
SN-XS-FDRL	Rivelatore DSF per infissi con base bassa - BIANCO	€ 131,00
SN-XS-FDRH	Rivelatore DSF per infissi con base alta - GRIGIO	€ 131,00
MD-XS-GR	Modulo di rivelazione per la protezione di inferriate - GRIGIO	€ 197,00
SN-XS-FWL	Rivelatore DSF per muri e strutture blindate - BIANCO	€ 175,00
BR-XS-CTRL32	Scheda elettronica di controllo per la gestione di 32 sensori/periferiche	€ 847,00
BR-XS-CTRL64	Scheda elettronica di controllo per la gestione di 64 sensori/periferiche	€ 1.070,00
BR-XS-PU	Scheda periferica di analisi per sensori SERIE A03 PRO	€ 143,00
BR-XS-SMCAPI NEW	Scheda periferica di interfaccia per SISMA CA/CA PF	€ 242,00
BR-XS-TPS	Scheda periferica di interfaccia per dispositivi di terze parti	€ 32,00
BR-XS-RE16L	Scheda di espansione a 16 relè per BR-XS-CTRL32 e BR-XS-CTRL64	€ 179,00
CB-XS-100	Cavo di collegamento - Matassa da 100 m - BIANCO	€ 190,00
CB-XS-200	Cavo di collegamento - Matassa da 200 m - BIANCO	€ 380,00
MS-XS-25	Guaina metallica flessibile per cavo CB-XS - Matassa da 25 m - GRIGIA	€ 120,00
FP-FWL	Piastra di fissaggio per pareti e soffitti - GRIGIA	€ 22,00
SB-XS-DRLG	Confezione da 4 pezzi di basi a profilo basso per rivelatori SN-XS-FDRx - GRIGIE	€ 20,00
SB-XS-DRLW	Confezione da 4 pezzi di basi a profilo basso per rivelatori SN-XS-FDRx - BIANCHE	€ 20,00
SB-XS-DRHG	Confezione da 4 pezzi di basi a profilo alto per rivelatori SN-XS-FDRx - GRIGIE	€ 20,00
SB-XS-DRHW	Confezione da 4 pezzi di basi a profilo alto per rivelatori SN-XS-FDRx - BIANCHE	€ 20,00
MB-XS-DRG	Confezione da 4 pezzi di basi distanziali per contatti magnetici - GRIGIE	€ 7,00
MB-XS-DRW	Confezione da 4 pezzi di basi distanziali per contatti magnetici - BIANCHE	€ 7,00

SPARE PARTS		
CODICE PRODOTTO	DESCRIZIONE	PREZZO
SN-XS-GR	Rivelatore piezoceramico per inferriate	€ 54,00
BR-XS-GR	Scheda periferica di analisi per rivelatori SN-XS-GR	€ 143,00

AVVERTENZE

I sistemi di rivelazione perimetrale per interno di DEA Security consistono in una gamma di rivelatori d'impatto per la protezione antintrusione di infissi, vetrate, grate, pareti e altri tipi di struttura.

I rivelatori percepiscono gli impatti (singoli o ripetuti) e le vibrazioni dovuti ad un attacco alla barriera fisica alla quale sono fissati (ad esempio una porta o una finestra) a seguito di un'intrusione, sia essa reale o simulata.

Grazie a sofisticati algoritmi di analisi, i sistemi per interno DEA Security forniscono un'elevata immunità ai fattori di disturbo di tipo ambientale e meteorologico, e contemporaneamente dispongono di un'eccellente capacità di rivelazione.

I parametri operativi del sistema possono essere variati dal tecnico installatore per ottenere il livello di protezione desiderato. Il tecnico installatore, infatti, può regolare la sensibilità e la capacità di rivelazione (numero eventi, tempo di reset etc...) per ogni tipologia di attacco in modo da ottenere sempre le massime prestazioni su ciascuna struttura o superficie sensorizzata.

Oltre che dalla taratura impostata, la capacità di rivelazione di ogni sistema dipende anche dalle condizioni installative. La resa dei sensori, infatti, varia in funzione delle dimensioni, spessore e tipo di materiale della superficie o struttura sensorizzata. Per questo motivo è buona regola verificare sempre il corretto funzionamento del sistema simulando gli impatti che si vogliono rivelare e regolando conseguentemente la sensibilità e il livello di sicurezza di ogni singolo rivelatore.

La capacità di rivelazione del sistema può essere regolata dal tecnico installatore fino a livelli molto elevati in modo da percepire e segnalare anche metodologie di attacco altamente sofisticate e condotte con particolare maestria e accuratezza.

In condizioni di massima sensibilità, la capacità discriminante del sistema nei confronti dei disturbi ambientali e atmosferici può però ridursi e, conseguentemente, possono verificarsi delle segnalazioni di allarme improprie dovute a impatti e vibrazioni non riconducibili ad un effettivo tentativo di intrusione e avvenuti anche fuori dall'area oggetto di protezione.

INTRODUZIONE ALLE CONDIZIONI GENERALI DI VENDITA

DEA Security si rivolge unicamente a una clientela professionale selezionata su criteri puramente qualitativi, rappresentata da aziende di installazione abilitate ai sensi del D.M. 37/2008 lettere A e B, operanti prevalentemente nel settore della sicurezza, che abbiano: a) a giudizio di DEA Security, maturata esperienza nell'installazione dei prodotti DEA Security, oppure b) partecipato al corso tecnico di formazione che DEA Security organizza presso la propria sede di Santo Stefano di Magra (SP) per illustrare ai responsabili tecnici le modalità di installazione, gestione e configurazione dei propri sistemi.

Queste aziende, in qualità di installatori e integratori di sistemi nel settore della sicurezza antintrusione, svolgono autonomamente attività di progettazione, di assemblaggio delle varie componentistiche reperite sul mercato e di installazione delle stesse presso l'utente (utilizzatore finale), curandone poi anche il servizio di assistenza e manutenzione sia nel periodo di garanzia, sia nel periodo di post-garanzia, e acquistano pertanto i prodotti DEA Security ai soli fini della rivendita e installazione all'utente finale.

I prodotti commercializzati da DEA Security, come richiesto dalle normative vigenti, sono dotati di documentazione tecnica di corredo (dati di targa, allegato tecnico, schema unifilare, manuale tecnico di installazione, manuale d'uso del software) e delle certificazioni obbligatorie. I prodotti sono garantiti esenti da difetti, conformi alle caratteristiche specificate nella documentazione tecnica e, nel periodo di garanzia, vengono riparati o sostituiti gratuitamente, come indicato nella Clausola di garanzia contenuta nelle *Condizioni Generali di Vendita* di cui alla pagina successiva.

DEA Security realizza il prodotto, lo rende conforme alle direttive di legge e lo vende solamente a una clientela professionale selezionata sulla base dei seguenti criteri qualitativi oggettivi e non discriminatori:

- essere una ditta installatrice abilitata ai sensi del D.M. 37/2008 lettere A e B, operante prevalentemente nel settore della sicurezza;

- aver partecipato al succitato corso tecnico di formazione organizzato da DEA Security presso la propria sede. Il corso di formazione è elemento fondamentale e imprescindibile sulla cui base DEA Security seleziona le aziende installatrici che si apprestano a impiegare per la prima volta i suoi sistemi. DEA Security rilascia attestato di frequenza ai nuovi installatori che partecipano al corso di cui sopra.

DEA Security offre a tutti i clienti anche la possibilità di usufruire dei propri servizi aggiuntivi di assistenza tecnica, i quali possono comprendere il sopralluogo, la supervisione in cantiere nelle varie fasi di montaggio dei prodotti, lo start-up e l'addestramento all'uso.

Durante il servizio di supervisione in cantiere, alla fine di ogni intervento, il tecnico supervisore DEA Security redige un report nel quale vengono indicate tutte le operazioni di verifica da lui svolte e l'esito dei controlli.

Eventuali difformità rispetto allo standard d'impiego dei prodotti DEA Security vengono segnalate insieme alle necessarie azioni correttive.

In ogni caso, i servizi tecnici aggiuntivi di DEA Security a favore del cliente richiedente hanno unicamente lo scopo di trasferire all'installatore la completa conoscenza dei prodotti DEA Security e delle loro corrette modalità di installazione e impiego, affinché si possano ottenere i massimi livelli di performance e affidabilità. Di conseguenza, e in ogni caso, la corretta progettazione e installazione dell'impianto restano a completo carico e responsabilità dell'azienda di installazione acquirente. DEA Security non si assume alcuna responsabilità che non sia legata esclusivamente a difetto di fabbricazione dei suoi prodotti, come specificate nella *Clausola di garanzia* contenuta nelle *Condizioni Generali di Vendita* di cui alla pagina successiva.

I beni e/o i servizi offerti dalla società

DEA SECURITY S.r.l. (di seguito DEA Security)
Via Bolano, snc – 19037 Santo Stefano di Magra (SP)
P. IVA: 00291080455

si intendono forniti alle seguenti condizioni.

PREMESSA

Le presenti condizioni generali di vendita si applicano ad ogni ordine di acquisto. In caso di discordanza, le presenti condizioni generali di vendita prevalgono sulle eventuali condizioni di acquisto del cliente. L'acquirente che accetta la fornitura, anche in parte, accetta integralmente le presenti condizioni di vendita.

1. CONSEGNA E TRASPORTI

La consegna della merce si intende "franco fabbrica", Via Bolano snc - 19037 Santo Stefano di Magra (SP), pertanto spese di trasporto, carico, scarico e quant'altro sono a carico del cliente e la merce viaggia a suo esclusivo rischio.

I termini di consegna, anche nei casi in cui vengano specificati per iscritto, sono sempre da considerarsi indicativi. Non saranno pertanto imputabili a DEA Security eventuali ritardi dovuti a causa di forza maggiore o non direttamente dipendenti dalla sua volontà. Non saranno in alcun caso applicabili, per ritardi nelle consegne, penali e richieste di risarcimento danni ad alcun titolo e per nessun motivo, nulla escluso.

2. PREZZI E CARATTERISTICHE TECNICHE

I prezzi e le caratteristiche tecniche esposti nel listino prezzi possono essere soggetti a variazioni senza preavviso e non sono pertanto da considerarsi vincolanti per DEA Security.

Ogni nuovo aggiornamento del listino prezzi annulla la precedente edizione.

3. ONERI FISCALI E SPESE DI INCASSO

A completo carico del cliente.

4. UTILIZZO DELLE APPARECCHIATURE

Le apparecchiature acquistate devono essere utilizzate rispettando scrupolosamente la documentazione tecnica allegata al prodotto e le normative vigenti.

5. CONDIZIONI E LIMITI DI GARANZIA

Le apparecchiature e/o il materiale di produzione DEA Security che presentino difetti di funzionamento, e che rientrino nel periodo di garanzia, dovranno pervenire a spese del cliente al magazzino di Via Bolano, snc - 19037 Santo Stefano di Magra (SP), dove saranno riparate o sostituite e rese con spese di spedizione a carico del cliente. Per attivare la pratica di reso, è necessario richiedere l'assegnazione di un numero di RMA al reparto assistenza DEA Security.

Non sono coperti dalla garanzia guasti che siano imputabili a rotture meccaniche causate anche indirettamente da terzi, cortocircuiti, incendi, fulmini, scariche elettriche o elettrostatiche e comunque ogni altro evento che non dipenda da un difetto fisico del prodotto e/o del materiale.

Sono altresì esplicitamente esclusi i guasti e i malfunzionamenti derivanti da errata installazione e/o utilizzazione.

La garanzia non è riconosciuta se il pagamento non è stato interamente effettuato entro i termini concordati.

La segnalazione di eventuali "vizi di prodotto" dovrà essere notificata a DEA Security mediante r.a.r. e/o posta certificata e/o fax entro 8

(otto) giorni dalla scoperta e comunque non oltre 6 (sei) mesi dalla consegna del bene.

La garanzia è valida su tutto il territorio della Comunità Europea.

Le presenti clausole non pregiudicano i diritti acquisiti con la garanzia legale, prevista dall'attuale legislazione italiana.

5.1 DURATA DELLA GARANZIA

Le apparecchiature e/o il materiale di produzione DEA Security che presentino difetti di funzionamento saranno riparati o sostituiti in garanzia alle seguenti condizioni:

periodo di garanzia della durata di anni 10 (dieci), con decorrenza dalla data di spedizione indicata sul documento di trasporto, per i sensori SERIE A03 PRO;

periodo di garanzia della durata di anni 3 (tre), con decorrenza dalla data di spedizione indicata sul documento di trasporto, per i cavi e per le schede elettroniche SERIE A03 PRO e XENSITY, e per i sensori SPC PRO e XENSITY;

6. PAGAMENTI E PROPRIETÀ

La proprietà dei beni venduti si trasferisce al compratore solo al momento dell'avvenuto integrale pagamento.

In caso di ritardo nei pagamenti rispetto ai termini stabiliti in fattura, DEA Security avrà la facoltà di addebitare interessi di mora in conformità alle disposizioni stabilite dal Decreto Legislativo 192/2012 e successive modifiche e integrazioni.

7. RISOLUZIONE IN CASO DI MOROSITÀ

Il mancato puntuale pagamento delle forniture comporterà grave inadempimento del cliente con diritto di Dea Security S.r.l. di risolvere i contratti in essere anche relativi ad ordinativi già accettati ma non ancora evasi, senza che nulla possa essere preteso a qualsivoglia titolo e/o ragione da parte del cliente. Resta inteso tra le parti che in tale ipotesi Dea Security avrà diritto a farsi rifondere delle spese sostenute fino al momento inerenti ai contratti non ancora evasi oltre al risarcimento danni subiti.

8. TRATTAMENTO DATI PERSONALI

Ai sensi del Regolamento UE 2016/679, Dea Security informa che i dati personali del cliente saranno utilizzati dalla stessa per le finalità connesse alla fornitura di beni e servizi, secondo le modalità consultabili su www.info679.eu/00291080455.

9. ASSISTENZA TECNICA

Se non diversamente concordato, gli interventi in loco effettuati dal personale DEA Security saranno fatturati in base alle tariffe di riferimento pubblicate da ANIE (Federazione Nazionale Imprese Elettrotecniche ed Elettroniche).

10. FORO COMPETENTE

Le presenti Condizioni Generali di Vendita saranno regolate dalla Legge Italiana.

Per ogni controversia che dovesse insorgere tra le parti con riguardo all'interpretazione, validità o all'esecuzione del presente contratto sarà competente in via esclusiva il Foro di Milano.

© 2024 DEA Security S.r.l.

DEA Security S.r.l. si riserva il diritto di variare in qualsiasi momento e senza preavviso le informazioni e le caratteristiche tecniche qui contenute.

Tutti i marchi riportati appartengono ai legittimi proprietari. Marchi di terzi, nomi di prodotti, nomi commerciali, nomi corporativi e società citati possono essere marchi di proprietà dei rispettivi titolari o marchi registrati da altre società e sono stati utilizzati a puro scopo esplicativo e/o a beneficio del possessore, senza alcuna intenzione di violare le rispettive proprietà intellettuali.

CATALOGO PRODOTTI

2024



DEA Security S.r.l.
Via Bolano, snc - 19037 Santo Stefano di Magra (SP)
tel. +39 0187 699233 - fax +39 0187 697615
Codice Fiscale, Partita IVA e Registro Imprese: 00291080455
N. REA SP-117344 - Capitale Sociale: € 106.000,00 I.V.
www.deasecurity.com - dea@deasecurity.com

