

## **Sirena piezoelettrica ad onde convogliate con comando per sirena autonoma Art. 60-195N (cod. II195-N)**

Questa sirena è un'apparecchiatura speciale progettata per adattare ai sistemi senza fili le sirene autoalimentate a 12V, con criterio di attivazione a positivo mancante in allarme.

Il segnale, che comanda la sirena Art. 60-195N, è trasmesso dalla Centrale d'Allarme tramite il suo alimentatore, sui fili della tensione di rete 230V/50Hz, a quali la sirena deve essere allacciata per essere alimentata e per poter ricevere i segnali di attivazione/blocco.

La sirena Art. 60-195N è compatibile con i seguenti sistemi:

- c Sistema COMMANDER 2000 / COMMANDER 2000
- c Sistema SX-V / SX-Ve

Nel suo contenitore di acciaio la sirena art.60-195N incorpora due accumulatori al piombo da 6V/1.2Ah collegati in serie tra loro ed è in grado di espletare le seguenti funzioni:

- c Sirena piezoelettrica ad onde convogliate con emissione del suono di allarme e dello stato di inserimento tramite due avvisatori acustici presenti sul suo circuito stampato.
- c Comando ed alimentatore per sirena autoalimentata (con sua batteria interna a 12V) a mancanza di positivo in allarme.
- c Uscita positivo in allarme per alimentare una sirena a 12V.

La sezione Alimentatore provvede ad erogare una corrente fino a 400mA a 13.8V. Questa tensione viene utilizzata per mantenere in carica gli accumulatori interni e per provvedere alla carica di una sirena autonoma 'a caduta di positivo' art. SAEE-12H/13H; SCUDO-2000F/S.

La sezione Comando provvede a commutare la tensione positiva, che in condizioni di riposo arriva alla sirena autonoma, su un altro morsetto fornendo così il criterio di attivazione alla sirena stessa autonoma e di alimentare contemporaneamente anche un'altra sirena art. SELC-12N /SELC-12L.

Nel contenitore della sirena art. 60-195N vanno inserite le due batterie in tampone da 6V/1.2Ah ciascuna, collegate in serie tra loro con l'apposito cavetto provvisto di connettori "faston" (1).

Occorre, inoltre, provvedere al collegamento con la rete 230V/50Hz con l'apposito cavo a 3 conduttori (3), effettuare la connessione alla sirena autonoma esterna (2) (con la sua batteria a 12V), ed eventualmente a collegare anche la sirena interna (2) se prevista.

Sul circuito stampato della sirena art. 60-195N sono presenti tre microinterruttori che possono essere così predisposti :

- **microinterruttore n 1:** posizionare sempre su "off"
- **microinterruttore n 2:** se posizionato su "off", tutti i suoni d'allarme e di stato vengono segnalati dalla sirena piezoelettrica stessa;  
se posizionato su "on", solo i suoni di allarme a livello alto vengono segnalati dalla sirena piezoelettrica
- **microinterruttore n 3:** se posizionato su "off" la sirena esterna autoalimentata e la sirena interna entrano in funzione contemporaneamente alla sirena 60-195N;  
se posizionato su "on" la sirena esterna autoalimentata e la sirena interna vengono ritardate di 15 sec, mentre la sirena art. 60-195N entra in funzione immediatamente con l'allarme della centrale.

## Installazione della sirena

1. Montare la sirena ed eseguire i collegamenti come indicato in figura, facendo attenzione ai collegamenti delle batterie.
2. Collegare la spina di alimentazione (o eventualmente i 2 conduttori e la terra) alla presa di rete 230V/50Hz.
3. Premere il tasto **[STATO]** sulla tastiera della Centrale; il Codice Sistema dell'impianto viene automaticamente letto dalla sirena ad onde convogliate. La comunicazione tra Centrale e Sirena si controlla tramite il led rosso sul circuito stampato della sirena vicino agli avvisatori acustici (buzzer piezoelettrici): il led lampeggia ogni volta che riceve una trasmissione valida.

## Collaudo

Dopo aver terminato l'installazione della centrale di allarme e della sirena e aver programmato nel sistema la sirena stessa, eseguire una prova di funzionamento attivando un allarme dalla centrale: se il microinterruttore n. 3 è in off", la sirena art. 60-195N deve entrare in funzione ed emettere un forte suono; contemporaneamente deve entrare in funzione la sirena autonoma esterna e/c la sirena interna. Tacitare l'allarme tramite la centrale e verificare che le sirene cessino di suonare ritornando nella condizione di riposo.

Controllare, inoltre, l'emissione dei suoni relativi ai livelli di inserimento della Centrale emessi dalla sirena art. 60-195N, inserendo e disinserendo più volte la Centrale a differenti livelli di inserimento.

**NOTA BENE:** Poichè i segnali di attivazione/blocco della sirena passano lungo i cavi dell'impianto elettrico della rete 230V/50Hz dell'installazione, è opportuno che la tensione di rete, per la centrale e la sirena, siano presi in punti dello stesso impianto elettrico che non siano posti sotto interruttori domestici o altro, la cui apertura interromperebbe il collegamento tra i dispositivi.

## Cambio del Codice Sistema

Se si desidera cambiare il Codice sistema, basta semplicemente staccare la Sirena piezoelettronica ad onde convogliate dalla presa e scollegare la batteria. Dopo almeno 30 secondi, ricollegare la batteria e reinserire la sirena piezoelettronica ad onde convogliate nella presa.

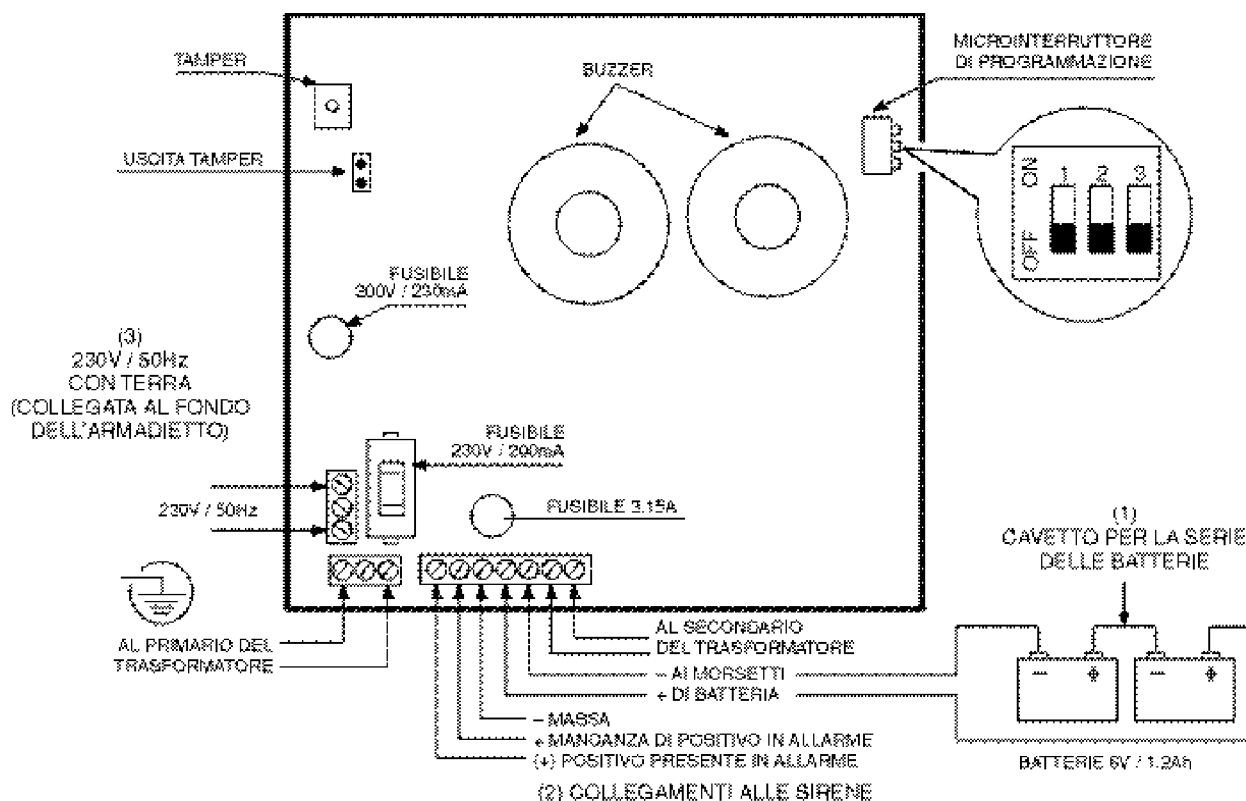
Premere il tasto **[STATO]** e la Sirena piezoelettronica ad onde convogliate viene riprogrammata secondo il Codice sistema dell'unità centrale.

## Interferenze e problemi di fase sulla Sirena Piezoelettrica ad onde convogliate

In una piccola percentuale di installazioni la Sirena piezoelettrica ad onde convogliate può avere dei problemi.

- **Segnale bloccato** - Occasionalmente alcuni apparecchi possono creare un filtro che blocca il segnale inviato alla Sirena piezoelettronica ad onde convogliate. Se questo dovesse verificarsi usare una presa elettrica diversa da quella della televisione o assicurarsi che sulla linea la sirena si trovi prima del televisore rispetto all'Unità centrale.

- c **Problemi di fase** - Le linee a 230V~ che servono aree diverse, normalmente sono riferite anche a fasi diverse, per cui non si verifica una comunicazione corretta. In questo caso si sconsiglia l'uso della sirena piezoelettrica ad onde convogliate Art. 60-195N.
- c **Interferenze** - La Sirena piezoelettronica ad onde convogliate utilizza una tecnica ad onde convogliate. Interferenze RF, picchi di tensione o altri disturbi sulla linea elettrica, possono causare l'attivazione sbagliata o intermittente degli apparati su linea convogliata. In questo caso si sconsiglia l'uso della sirena piezoelettronica ad onde convogliate.



**HESA SpA**

Via Triboniano, 25 - 20156 MILANO

Tel. 02.38036.4 - Fax 02.38036.701

Internet: www.hesa.com

e-mail: hesa@hesa.com

**Filiale:**

Via Val Grana, 14 - 00141 ROMA

Tel. 06.8861.415 - Fax 06.8861.391

e-mail: icrno@hesa.com