

HESAVISION

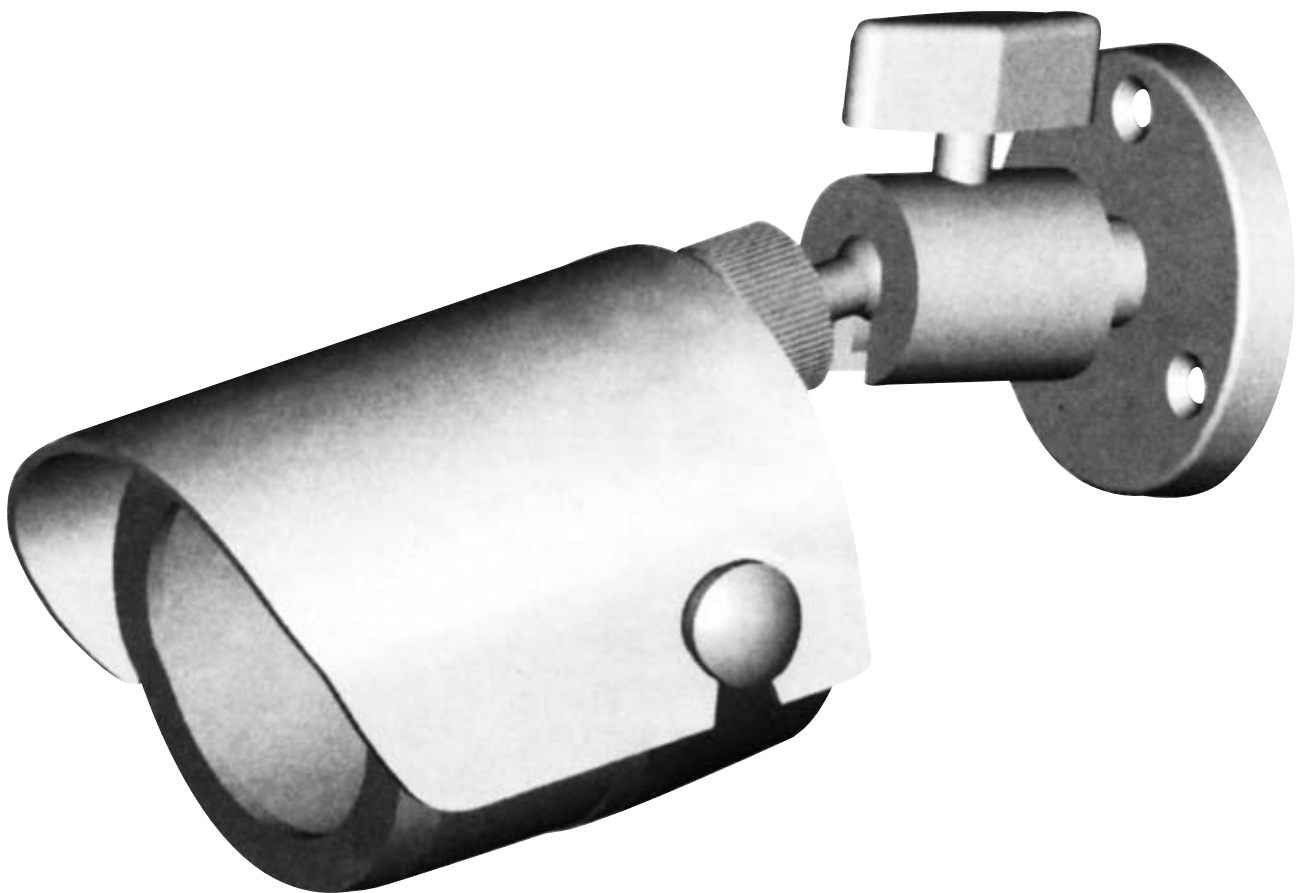
TCC-70 (cod. *KUTCC70*)

Telecamera a colori con illuminatore IR - IP67 380 linee

TCB-70 (cod. *KUTCB70*)

Telecamera B/N con illuminatore IR - IP67 420 linee

Manuale d'istruzioni



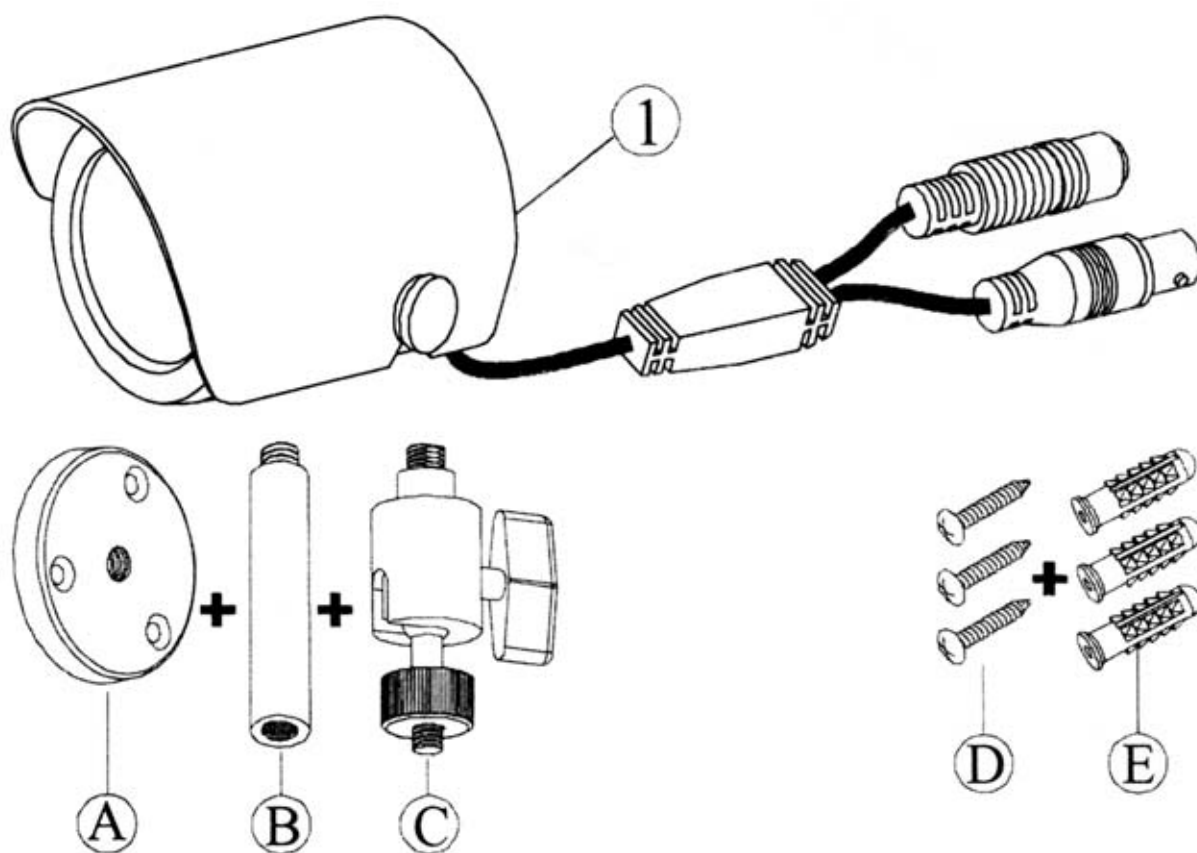
Introduzione

Queste telecamere con illuminatore all'infrarosso integrato utilizzano un sensore SONY super HAD ad alta sensibilità ad 1/3". Per tale motivo forniscono un'elevata qualità di immagini nitide e non soggette a distorsioni dovute a campi magnetici.

Altamente resistenti a shock e vibrazioni sono facili da installare in qualsiasi sistema TVCC.

Descrizione delle parti

- 1 – Telecamera con illuminatore IR
- A – Supporto fissaggio a parete/soffitto
- B – Prolunga (se serve)
- C – snodo con innesto a vite per telecamera
- D – Viti di fissaggio
- E – Tasselli per viti

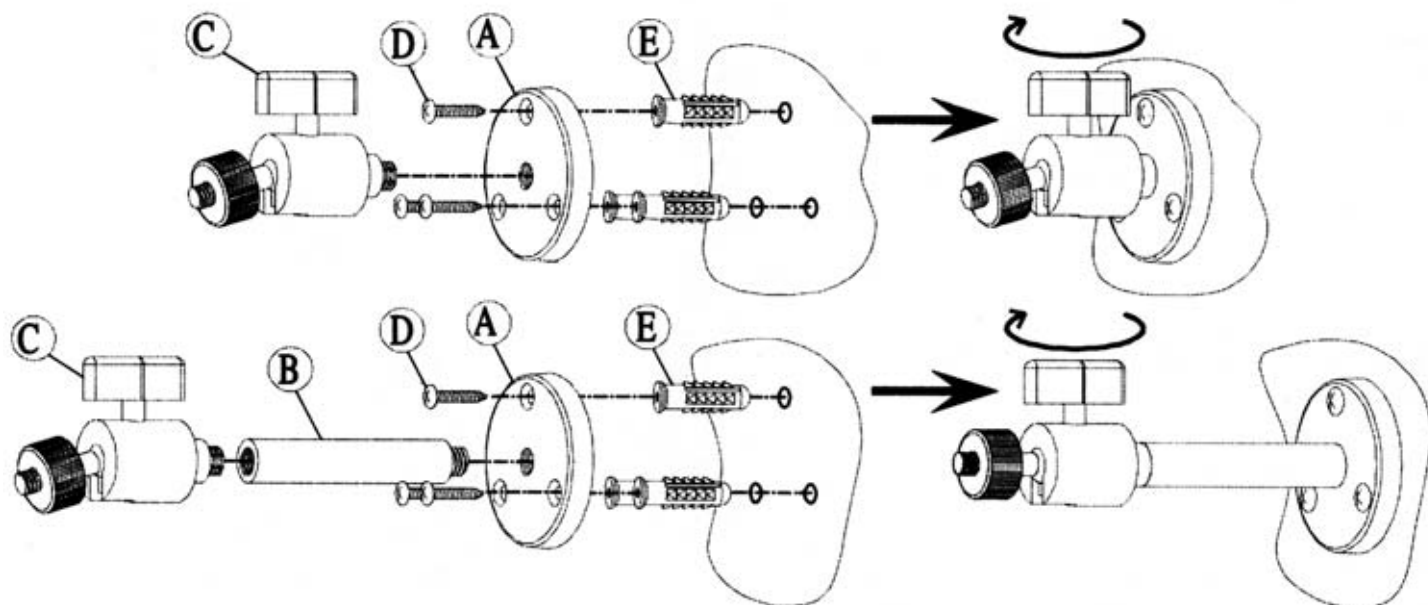


Prestazioni

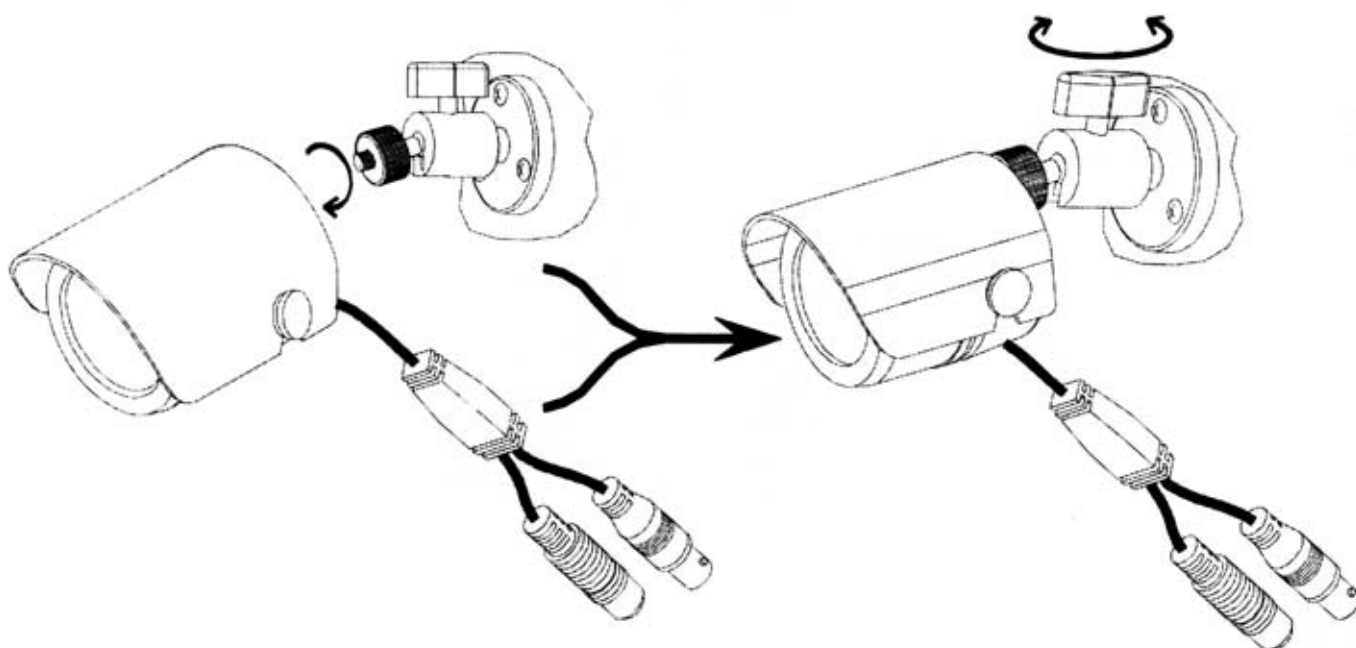
- Modulo telecamera CCD ad alta qualità e modulo illuminatore IR ad elevata prestazione integrati nello stesso dispositivo.
- L'illuminatore all'infrarosso ha una portata effettiva di 10 metri con un angolo di copertura di 70° e permette alla telecamera di avere immagini chiare anche se l'area è completamente buia.
- L'illuminatore a infrarossi implementa 12 LED aventi 12nm di lunghezza d'onda con oltre 6000 ore di vita
- Un sensore crepuscolare (CDS) attiva automaticamente l'illuminatore ad infrarossi quando la condizione di luce ambientale lo richiede.
- Ideale per installazioni in interno e in esterno. Completamente impermeabile IP 67

Installazione e funzionamento

- 1- Usare le tremiti fornite per fissare il supporto a parete/soffitto; assemblare le varie parti dello snodo avvitando la telecamera su quest'ultimo.



- 2- Regolare la telecamera secondo l'angolo desiderato attraverso lo snodo e poi fissarla in posizione.



- 3- Collegare l'uscita video e l'ingresso di alimentazione

Specifiche

Modello	TCC-70 [2B49]	TCB-70 [3B41]
Sensore CCD	Sony color 1/3" super HAD	Sony B/N 1/3" super HAD
Elementi effettivi dell'immagine	PAL: 500x582 (HxV)	CCIR: 752x582
Risoluzione orizzontale	380 linee	420 linee
Illuminazione minima	0.5lux @F2.0	0.1lux @F2.0
Rapporto segnale/rumore S/N	Oltre 48 dB	
Otturatore elettronico automatico	1/50s ~ 1/110000s	
Controllo automatico di guadagno	Si	
Scansione sistema	Interfacciato 2:1	
Caratteristica gamma	0.45	
Lente fornita	3.6mm/F2.0 (opz. 4.3, 6.0, 8.0, 12)	
Sincronismo di sistema	Interno, sincr. negativo	
Uscita video	1Vp-p /75 Ohm	
Illuminazione infrarossa	12 LED IR; vita: 6000 ore	
Lunghezza d'onda	850nm	
Diffusione fascio IR	35°	
Distanza proiezione IR	10m	
Commutazione on/off IR	Automatica con sensore CDS	
Consumo	1,5W (solo telecamera) 2 (solo IR) 3,5W (tipico telec+IR)	1,4W (solo telecamera) 2 (solo IR) 3,4W (tipico telec+IR)
Alimentazione	12V +/- 10%	
Criterio impermeabilità	IP 67 involucro in alluminio	
Temperatura di funzionamento	da -10° a +50°C	

Avvertenze

- Durante il funzionamento della telecamera, evitare il contatto diretto con gli occhi e non toccare il corpo della telecamera. Esso può scaldare fino a 65°C.
- Durante l'installazione evitare di puntare la telecamera direttamente su della carta o altro materiale infiammabile.
- L'obiettivo è coperto da vetro temperato. Ogni contatto diretto dovrebbe essere evitato per eliminare possibili contaminazioni. Usare cotone leggermente bagnato di alcol per pulire il vetro.