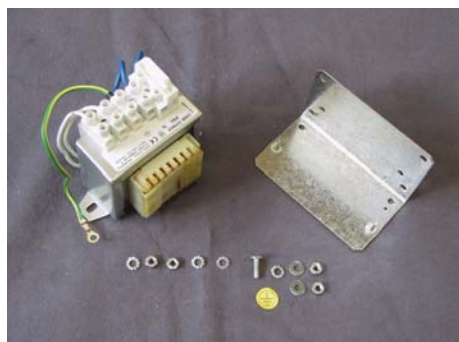


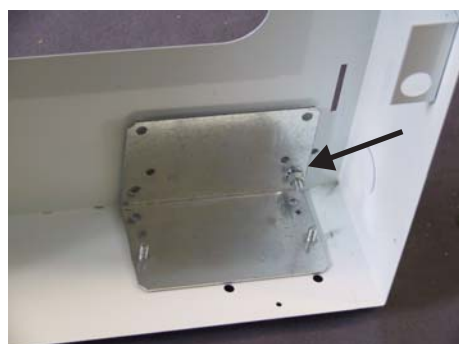
## Installazione del trasformatore, della scheda relè e connessione della terra (Kit PXKESSP)



### 1) Gli elementi del kit PXKESSP

Il Kit contiene:

- n.1 trasformatore TFP40VA
- n.1 supporto per fissaggio trasformatore
- n.1 scheda relè HERL92V (non mostrata in foto)
- n.1 squadretta supporto scheda relè
- n.4 distanziali per scheda relè
- n.4 rondelle grover zincate
- n.4 dadi in ferro zincato M4
- n.2 rondelle piane
- n.1 vite a croce zincata 4x12
- n.1 etichetta di terra



### 2) Installazione del supporto trasformatore

Usare la vite M4 a croce facendola passare attraverso il fondo dell'armadio nella posizione mostrata dalla foto. Dall'interno dell'armadio inserire una rondella grover, il supporto e un'altra rondella grover. Successivamente avvitare un primo dado per fissare il supporto.



### 3) Installazione del trasformatore

Usare due rondelle grover e due dadi per fissare il trasformatore al supporto. Dopo aver serrato bene i dadi collegare il filo giallo della terra al proseguimento della vite di tenuta del supporto. Per fare questo infilare prima una rondella piana, poi il capicorda della terra. Dopo ciò inserire l'altra rondella piana ed infine assicurare il collegamento inserendo e stringendo l'ultimo dado rimasto. Applicare in ultimo l'etichetta di terra a lato del punto di connessione dell'armadio.

**N.B. L'integrità della messa a terra dell'impianto deve essere assicurata collegando all'apposito morsetto sopra il trasformatore il filo di terra proveniente dall'impianto elettrico.**

### 4) Installazione della scheda relè

Utilizzando i 4 distanziali fissare la scheda relè alla squadretta di supporto. Installare la squadretta sull'angolo in alto a destra come mostrato nella foto stringendo con una pinza le due ali di incastro in modo da rendere stabile la tenuta meccanica. I due fili bianchi sono collegati al contatto a molla per l'antiapertura armadio; una volta installata la centrale occorrerà ricordarsi di collegare questi conduttori ad una zona manomissione 24 ore per avere la protezione sull'antimanomissione armadio. (La molla deve essere installata sul pulsante P1 perché sia operativo il contatto antimanomissione). I tre fili giallo, nero e rosso dovranno essere collegati alla centrale nel seguente modo per garantire il corretto funzionamento del relè di allarme:

- |   |        |               |       |
|---|--------|---------------|-------|
| ● | Giallo | → al morsetto | +BELL |
| ● | Nero   | → al morsetto | - AUX |
| ● | Rosso  | → al morsetto | +AUX  |



5) Inserire i distanziali per il fissaggio della scheda della centrale.

6) Terminare l'installazione meccanica fissando l'armadio a parete nella posizione desiderata.

7) Installare la scheda della centrale.

8) Eseguire tutte i collegamenti necessari come da istruzioni contenute nel manuale d'installazione.