



IP 2nd generation - come attivare uscita allarme open collector su  
posto interno DS-KH8350-WTE1 via iVMS4200

## IP 2nd generation - come attivare uscita allarme open collector su posto interno DS-KH8350-WTE1 via iVMS4200

### Descrizione:

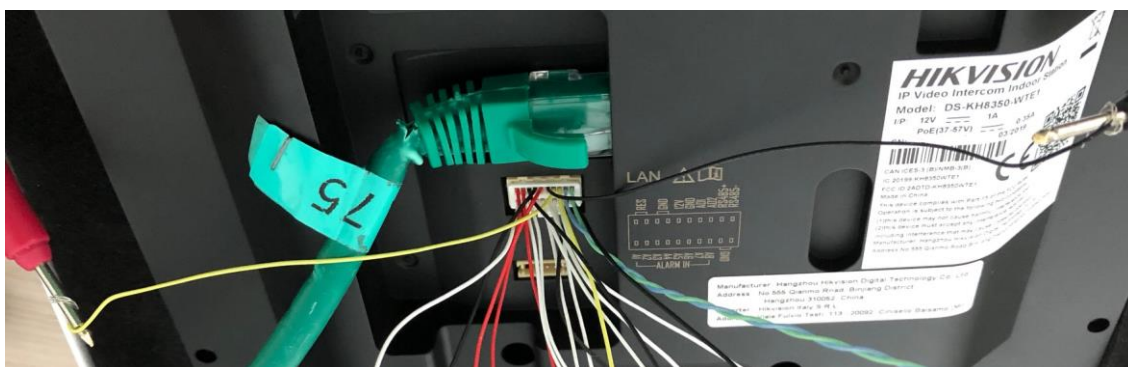
Questo “how-to” identifica la procedura per attivare e configurare un’uscita allarme “open collector” sul posto interno DS-KH8350-WTE1 (già attivato) via iVMS4200.

Versione iVMS-4200 V3.1.0.5\_E o successive

Versione firmware DS-KH8350-WTE1: V2.1.1.2\_build191025 o successivi

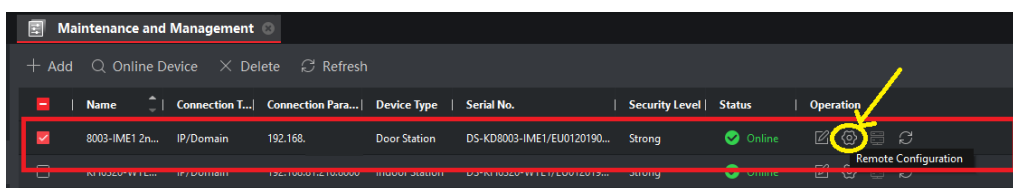
### Step 1: Cablaggio fisico dell’uscita allarme (es. uscita A01)

Utilizzando i cavi multipolari in dotazione ed i manuali forniti, eseguire il collegamento elettrico. Per il test iniziale si consiglia di utilizzare un tester settato in Ohm e fondoscala 20M. In particolare, l’uscita è resa disponibile dal cavo giallo corrispondente, come da schema, alla posizione “A01” della morsettiera.



### Step 2: accedere alla configurazione remota per impostare i parametri intercom

Cliccare sull’icona  per entrare nella configurazione remota del dispositivo



#### Hikvision Italy

Sede operativa: via Abruzzo 12, Z.I. San Giacomo - 31029 Vittorio Veneto TV  
T +39 0438 6902 - info.it@hikvision.com - PEC hikvision@legalmail.it

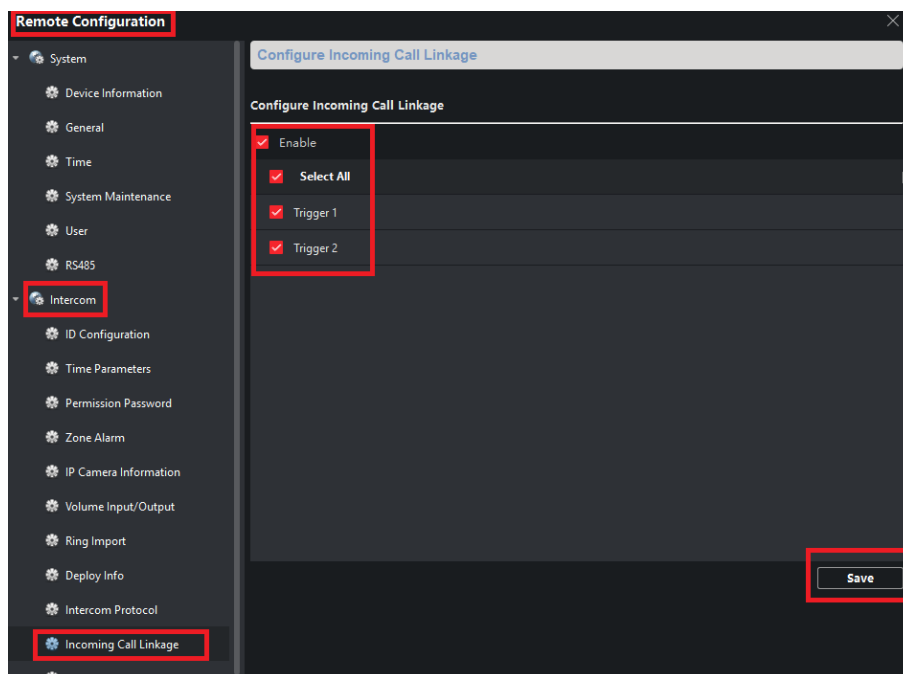
Srl con socio unico - Società sottoposta a direzione e coordinamento di Hikvision Europe B.V.

Sede legale: via Fulvio Testi 113 - 20092 Cinisello Balsamo MI

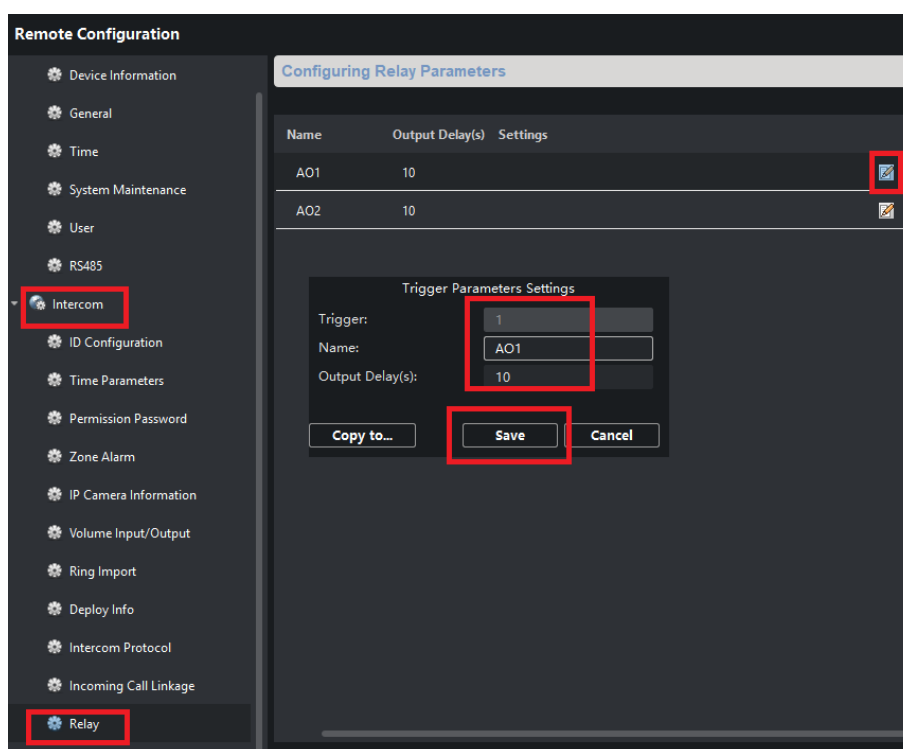
Capitale sociale € 100.000,00 i.v. - Codice fiscale e P. IVA 07757250969

Numero Registro Imprese di Milano 07757250969 - Numero REA MI-1979859

**Step 3: Attivare le uscite.** Sul menu "Intercom", "incoming call linkage", selezionare "Enable" e la/le uscita/a da attivare alla ricezione della chiamata da posto esterno (pre-configurato). Al termine dell'operazione cliccare su "Save" per rendere operative le modifiche.



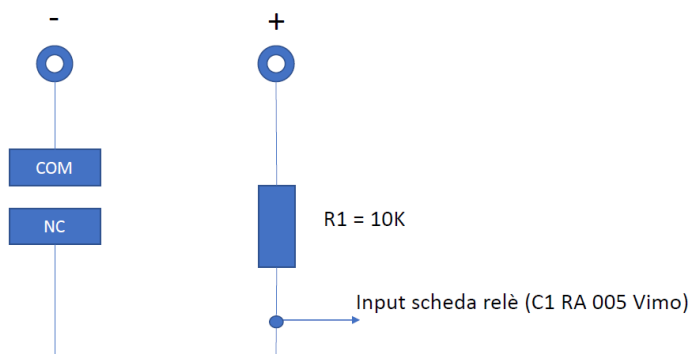
**Step 4: Impostare durata uscite open collector.** Sul menu "Intercom", è possibile attivare le uscite selezionando le apposite voci che si trovano sotto il menu "Relay" e inserendo il tempo di attivazione (ad es. 10secondi).



Per utilizzare l'uscita open collector al fine di pilotare un relè, è necessario utilizzare un circuito esterno ed apposita scheda. L'open collector infatti tiene l'uscita a livello 0V, ed interponendo un'opportuna resistenza (es. 10KOhm) si protegge il transistor facendo passare una minima corrente. All'apertura del contatto, l'uscita torna allo stato logico "alto" in virtù del collegamento con il positivo di alimentazione. L'uscita va collegata all'ingresso IN+ di una scheda relè tipo la Vimo C1RA005 o equivalenti.

Ecco uno schema semplificato

### DA USCITA ALLARME OPEN COLLECTOR A COMANDO RELE' (Comando High)



#### Hikvision Italy

Sede operativa: via Abruzzo 12, Z.I. San Giacomo - 31029 Vittorio Veneto TV  
T +39 0438 6902 - info.it@hikvision.com - PEC hikvision@legalmail.it

Srl con socio unico - Società sottoposta a direzione e coordinamento di Hikvision Europe B.V.  
Sede legale: via Fulvio Testi 113 - 20092 Cinisello Balsamo MI  
Capitale sociale € 100.000,00 i.v. - Codice fiscale e P. IVA 07757250969  
Numero Registro Imprese di Milano 07757250969 - Numero REA MI-1979859

**HIKVISION**

**Hikvision Italy**

Via Abruzzo, 12, Z.I. S. Giacomo – 31029 Vittorio Veneto

T +39 0438 6902 – F +39 0438 690299

Info.it@hikvision.com

Vittorio Veneto | Roma | Milano | Bologna | Napoli | Bari

[www.hikvision.com](http://www.hikvision.com)