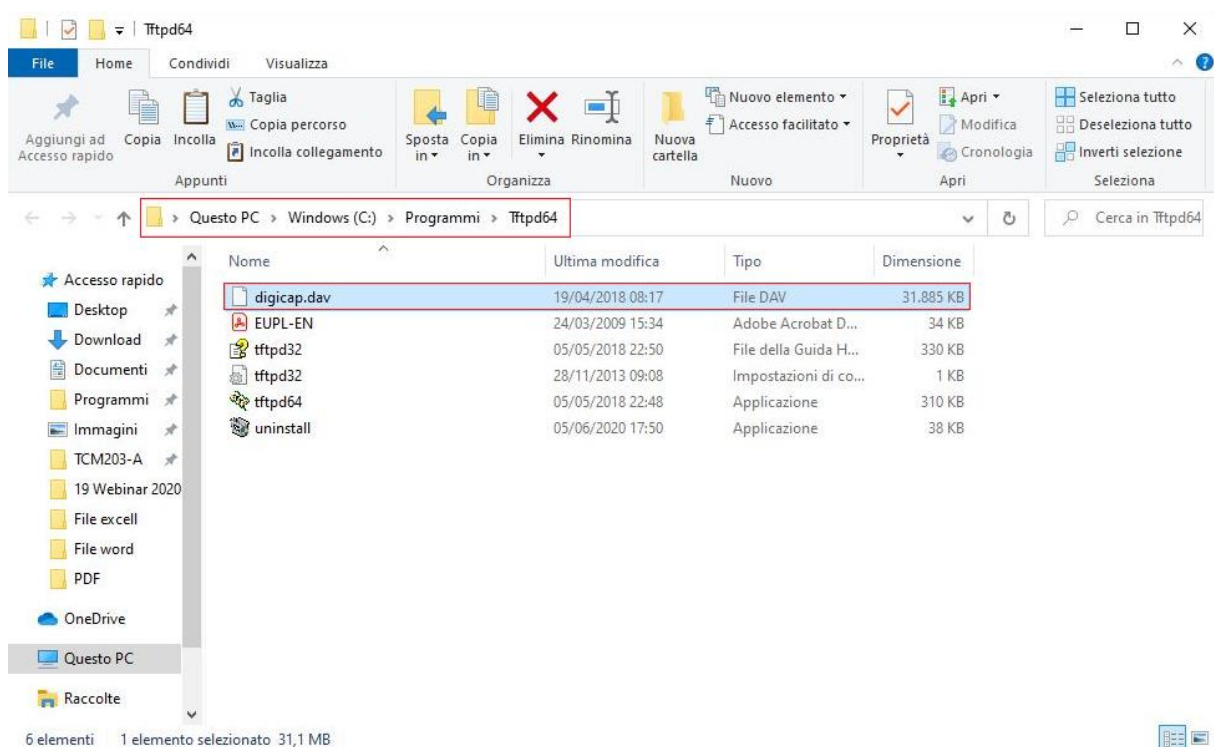


TVCC – COME EFFETTUARE UN AGGIORNAMENTO DI UN DISPOSITIVO TRAMITE PORTA SERIALE

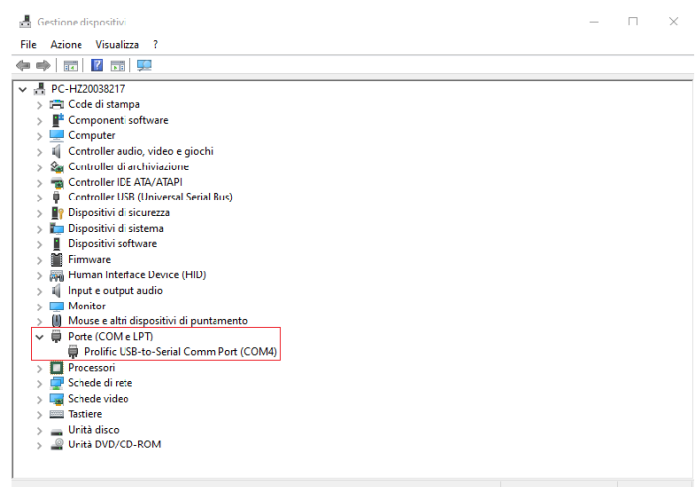
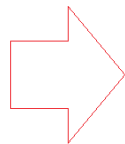
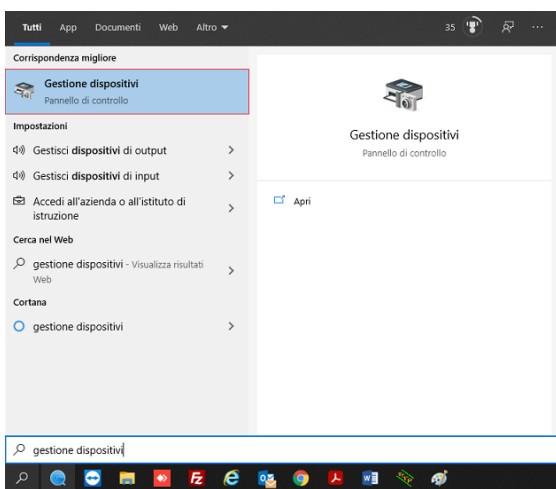
Descrizione:

In questo bollettino tecnico vengono descritte le operazioni necessarie per aggiornare un dispositivo tramite porta seriale. Dopo l'aggiornamento firmware il dispositivo tornerà automaticamente ai valori di default e si presenterà con *stato inattivo*.

1. Scaricare il server TFTP dall'area ftp dedicata (seguendo questo percorso: /06 Tool&Software/00 Tool Accessori/TFTP). Successivamente inserire il file di aggiornamento (con estensione *.dav* o *.mav*) nella directory principale del TFTP (all'interno della cartella dove si trova il file eseguibile *.exe*):

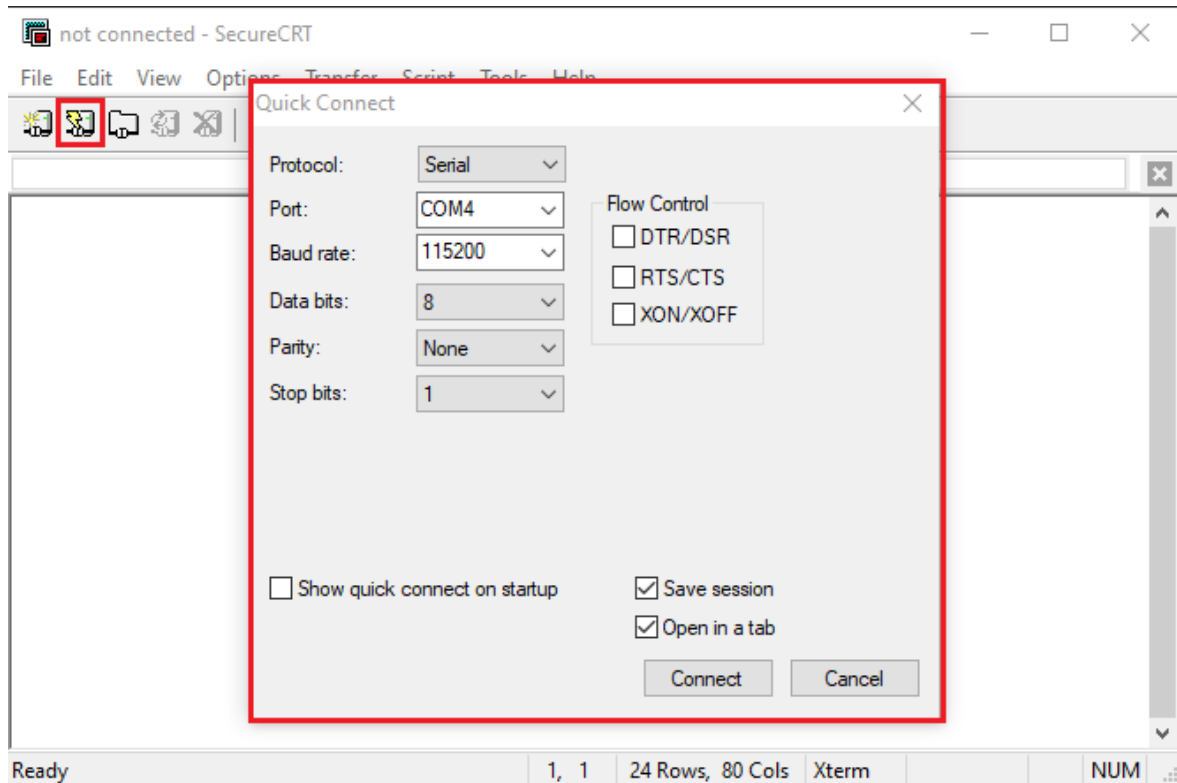


2. Effettuare il collegamento diretto del cavo ethernet tra la porta di rete del dispositivo e la porta di rete del computer.
3. Effettuare il collegamento diretto del cavo seriale tra la porta seriale del dispositivo (posta sulla scheda madre o affianco allo slot per le microsd) e la porta USB del computer con l'apposito adattatore.
4. Verificare quale porta COM stia venendo utilizzata dal computer:



5. Avviare il programma TFTP cliccando sul file eseguibile *TFTP64* o *TFTP32*.
6. Scaricare il programma Secure CRT dall'area ftp dedicata (seguendo questo percorso: /06 Tool&Software/00 Tool Accessori/SecureCRT). Avviare il programma cliccando sul file eseguibile *SECURE CRT*.

7. Impostare la connessione tra il computer ed il dispositivo da aggiornare indicando la porta COM da utilizzare e inserendo i dati di default come in figura:



8. Accendere il dispositivo da aggiornare e bloccarne l'avvio automatico digitando contemporaneamente i tasti "Ctrl + u" all'interno della schermata del programma Secure Crt.
9. Dopo aver bloccato l'avvio automatico del dispositivo, inserire i seguenti comandi per procedere con l'aggiornamento:
 - a. **update** (se ci si trova davanti alla stringa HKVS#)
 - b. **zhimakaimen** (se ci si trova davanti alla stringa HKVS\$) (in questo caso sarà necessario inviare al supporto tecnico hikvision la stringa che comparirà dopo l'immissione del comando)
10. Dopo aver inserito i comandi, seguire le istruzioni che compaiono a schermo, ovvero:
 - Inserire l'indirizzo IP del dispositivo (di default 192.0.0.64)
 - Inserire l'indirizzo IP del server (indirizzo della scheda di rete del pc, 192.0.0.128)
 - Premere "Y/y" (yes) per avviare l'aggiornamento.

11. Appariranno a schermo delle stringhe composte dai simboli "#####" che identificano lo stato di avanzamento dell'aggiornamento.
12. Al termine dell'aggiornamento apparirà la richiesta di "Riavvio Dispositivo", cliccare sul tasto *Enter* per riavviare il dispositivo.
13. Aggiornamento e ripristino terminati.