

HT- TVCC- Come collegare una Telecamera Wifi serie 2CV2 ad un accesspoint

Vittorio Veneto, Aprile 2025

Descrizione:

Questo documento illustra come associare una telecamera WIFI ad un accesspoint Wi-Fi.

Dispositivi interessati a questo documento:

Dispositivo	Firmware
DS-2CV2041G2-IDW(W)	v5.38_240422
DS-2CV2141G2-IDW(W)	v5.38_240524

Nota: per supportare la connettività WIFI, la telecamera deve riportare nell' etichetta la lettera (W)



Premessa:

Prima di iniziare questo tipo di configurazione è necessario aver resettato la telecamera.

Fare riferimento al paragrafo seguente "Come resettare la telecamera".

Le telecamere devono essere collegate a reti wifi 802.11bgn a 2.4Ghz

Come resettare la telecamera:

Aprire lo sportellino a bordo della Telecamera e tenere premuto il tastino per 8 secondi, la telecamera emetterà l'audio "reset successfully" se la procedura è andata a buon fine, dopo circa 30 secondi lampeggerà i led di blu con frequenza di 2 lampeggi al secondo. Il led indicatore è posto frontalmente o a lato della telecamera in funzione del modello, fare riferimento al manuale della telecamera per identificare la posizione.

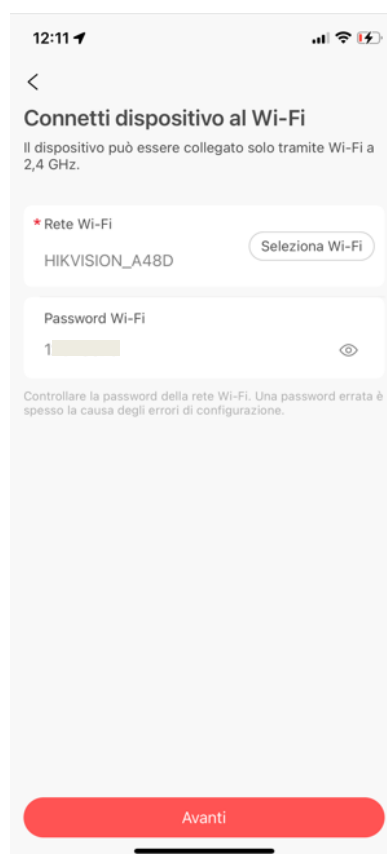
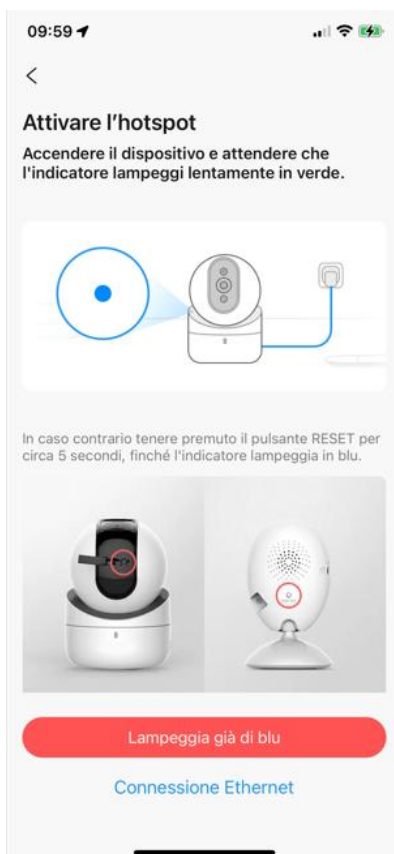
Come collegare la telecamera ad una rete wifi connessa ad internet:

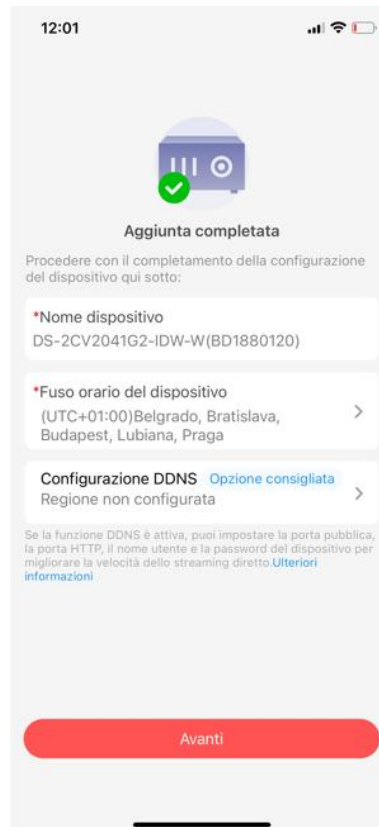
Operazione preliminare:

Collegare il telefono alla rete wifi a 2.4ghz che dovrà utilizzare la Telecamera assicurandosi che la password sia corretta.

Aprire l'app Hik-Connect , premere "(+) aggiungi" e scansionare il codice QR presente nell'etichetta a lato della telecamera.

Seguire la procedura guidata proposta dal telefono. Durante la configurazione verrà chiesto di indicare la rete wifi e relativa password alla quale far collegare la telecamera. Confermare i passaggi successivi ed al termine la telecamera si collegherà ad internet tramite la rete wifi e sarà visualizzabile tramite app Hik-Connect.





Quando la Telecamera è connessa correttamente ad una rete wifi dotata di internet il led lampeggerà di blu ogni 2 secondi.

Esempio di collegamento della telecamera alla rete wifi di un NVR hikvision wifi DS-71xxNI-K1/W/M/(C) V4.30.101 build 240520 o sup.

Operazione preliminare:

Collegare il telefono alla rete wifi a 2.4ghz generata dall' NVR assicurandosi che la password sia corretta, se richiesto confermare di rimanere connessi a reti senza connessione internet.

Ricollegare il telefono ad una rete wifi dotata di internet.

Aprire l'app Hik-Connect , premere "(+) aggiungi" e scansionare il codice QR presente nell'etichetta a lato della telecamera.

Seguire la procedura guidata proposta del telefono, durante la configurazione sarà necessario indicare la rete wifi e relativa password dell'NVR.

Confermare i passaggi successivi e se la telecamera viene visualizzata nell' NVR la procedura è da ritenersi conclusa con successo, indipendentemente dall'eventuale messaggio presente su Hik-Connect e dall' audio riprodotto dalla telecamera.

Fine del documento