

SISTEMI FISSI: CUBE THERMAL CAMERA

CARATTERISTICHE PRODOTTO



Caratteristiche	
Risoluzione	160 x 120
Field of View	90° x 66.4°/50° x 37.2°
Ottica Termica	2/3mm
NETD	< 40mK
Regole	10 punti, 10 aree, 1 linea
Range Temperatura	-20°C a 350°C
Accuracy Temperatura	Max (±2 °C, ±2%)
Distanza Minima	10cm/15cm
Alimentazione POE	PoE (802.3af), 10-30 VDC, Max. 5W
Compressione Video	H.265
Livelli Protezione	IP67



SISTEMI FISSI: CUBE THERMAL CAMERA

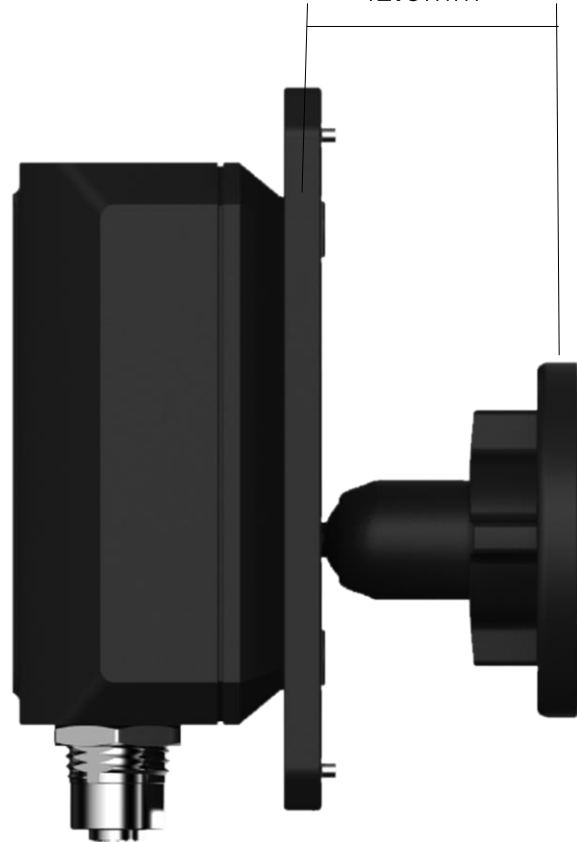
METODI DI INSTALLAZIONE

6.0mm



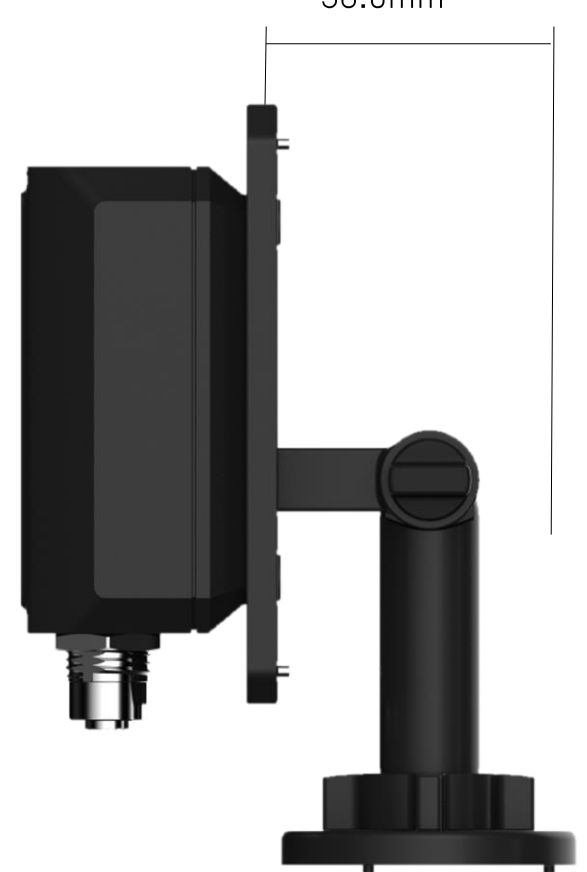
➤ Base Magnetica

41.5mm



➤ Montaggio Parete

56.0mm



➤ Montaggio Verticale

SISTEMI FISSI: CUBE THERMAL CAMERA

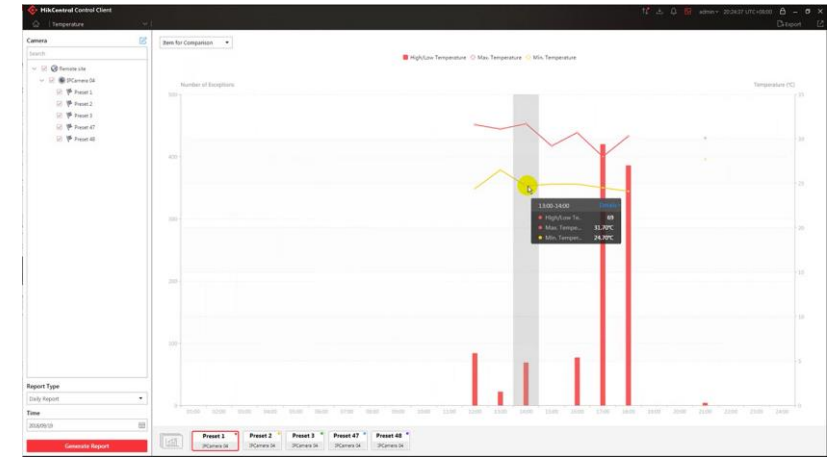
SOLUZIONE SISTEMA



Switch



NVR serie I



Centro Eventi
Statistiche Dati



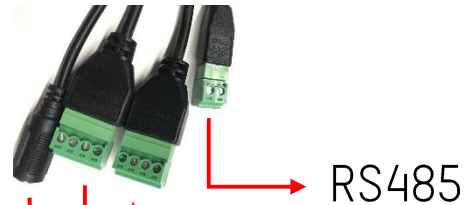
HikCentral



SISTEMI FISSI: CUBE THERMAL CAMERA

ACCESSORI

ACCESSORI COMPRESI NELLA CONFEZIONE



10-30Vdc
Seriale

RS485

Alarm



RJ45
PoE



BASE
MAGNETICA



ALIMENTATORE
DEDICATO

ACCESSORI SU RICHIESTA

Staffa
DS-1299ZJ
198mm



Staffa Estensibile
DS-1297ZJ-ES
Da 270mm a 400mm



Staffa a sfera
DS-2920ZJ

