

An abstract graphic on the left side of the page, consisting of several overlapping, semi-transparent grey triangles of various sizes and orientations, creating a complex, star-like or crystalline shape.

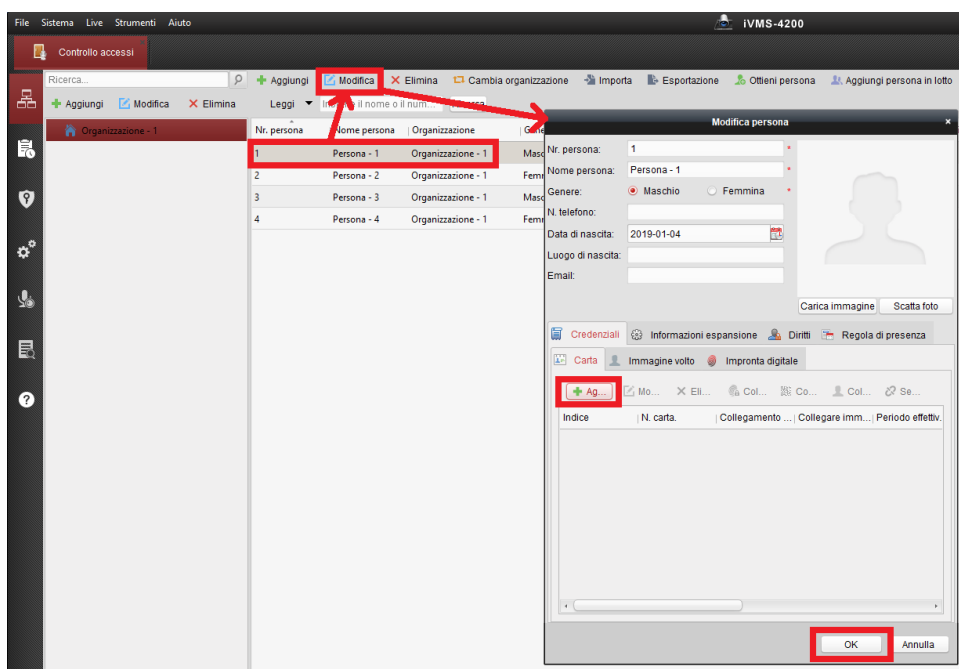
Controllo Accessi - Come aggiungere una carta su iVMS-4200

## Controllo Accessi - Come aggiungere una carta su iVMS-4200

### Descrizione:

Questo "how-to" identifica la procedura per aggiungere una carta ad una persona già inserita sul client iVMS-4200 e visualizzabile nel modulo "Controllo accessi", utilizzando le tre possibili modalità: acquisizione numero carta da lettore collegato al controllore (via RS485/Wiegand), da lettore collegato via USB al PC e inserimento manuale (carta reale o virtuale).

- 1) **Operazioni preliminari comuni:** selezionare la persona dall'elenco e cliccare su modifica; cliccare su "aggiungi" sulla carta della persona da modificare.

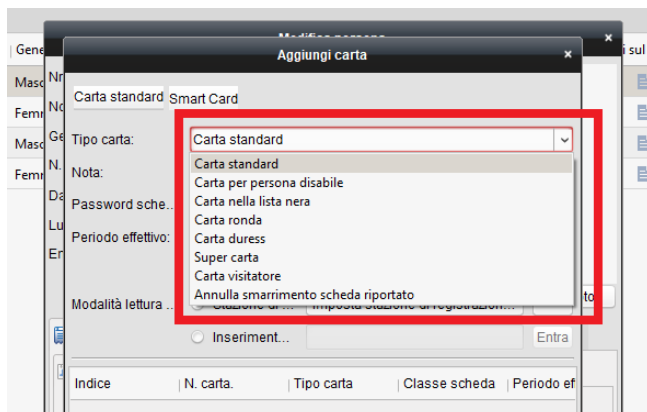


Selezionare la tipologia di carta da associare alla persona, sulla base delle necessità della configurazione, ad esempio "carta standard"

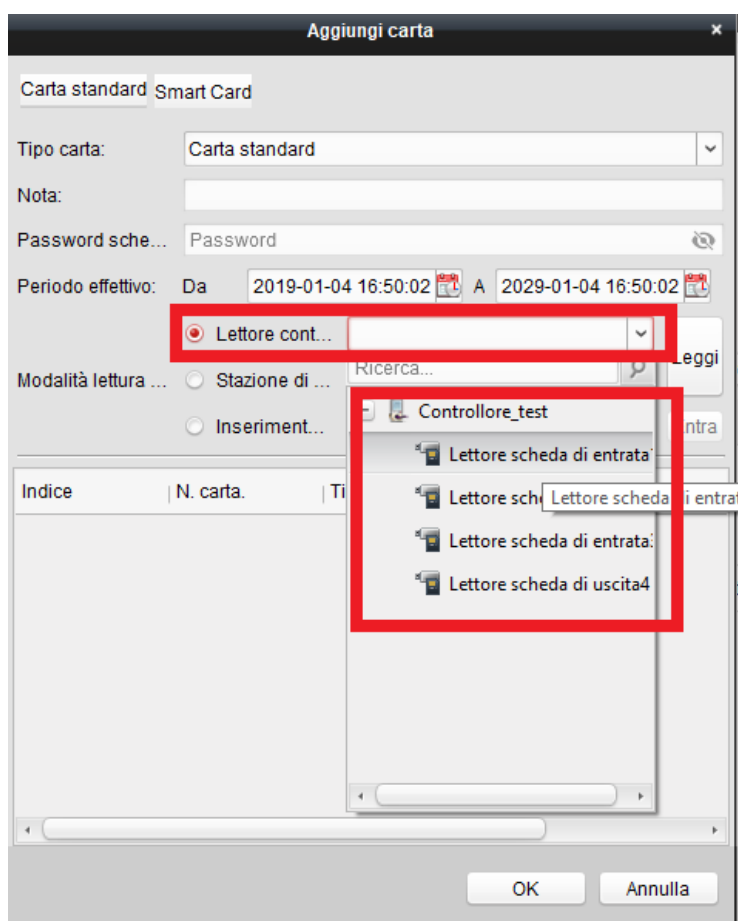
### Hikvision Italy

Sede operativa: via Abruzzo 12, Z.I. San Giacomo - 31029 Vittorio Veneto TV  
T +39 0438 6902 - info.it@hikvision.com - PEC hikvision@legalmail.it

Srl con socio unico - Società sottoposta a direzione e coordinamento di Hikvision Europe B.V.  
Sede legale: via Fulvio Testi 113 - 20092 Cinisello Balsamo MI  
Capitale sociale € 100.000,00 i.v. - Codice fiscale e P. IVA 07757250969  
Numero Registro Imprese di Milano 07757250969 - Numero REA MI-1979859



2) **Aggiunta scheda mediante lettore collegato al controllore:** cliccare su "lettore controller di accesso" e dal menu a tendina selezionare il lettore che si desidera utilizzare per il passaggio della carta nuova, ad esempio "lettore scheda di entrata 1"



Una volta selezionato il lettore desiderato, cliccare su "leggi" e passare la carta su di esso, riscontrando l'emissione del suono dal cicalino.

Aggiungi carta

Carta standard Smart Card

Tipo carta: Carta standard

Nota:

Password sche... Password

Periodo effettivo: Da 2019-01-04 16:50:02 A 2029-01-04 16:50:02

Lettore cont... Lettore scheda di entrata1

Modalità lettura ...  Stazione di ... Imposta stazione di registrazion...

Inseriment... Entr...

Leggi

Indice	N. carta.	Tipo carta	Classe scheda	Periodo ef
--------	-----------	------------	---------------	------------

Quando appare il numero della carta in tabella, premere il pulsante "interrompi lettura" e successivamente cliccare su "OK" per chiudere la schermata di aggiunta carta e infine di modifica persona.

Aggiungi carta

Carta standard Smart Card

Tipo carta: Carta standard

Nota:

Password sc... Password

Periodo effetti... Da 2019-01-04 16:50:02 A 2029-01-04 16:50:02

Lettore c... Lettore scheda di entrata1

Modalità lettur...  Stazione ... Imposta stazione di registra...

Inserime... Entr...

Interrompi I... to

Interrompi lettura

Indice	N. carta.	Tipo carta	Classe scheda	Periodo ef
1	1190377245	Carta standard	Carta standard	2019-01-04

OK Annulla

Hikvision Italy

Sede operativa: via Abruzzo 12, Z.I. San Giacomo - 31029 Vittorio Veneto TV  
 T +39 0438 6902 - info.it@hikvision.com - PEC hikvision@legalmail.it

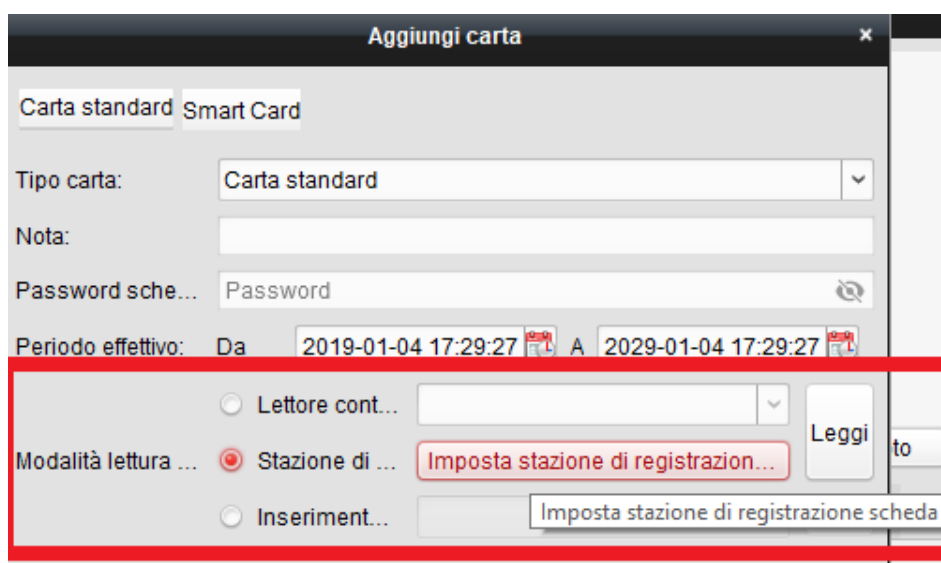
Srl con socio unico - Società sottoposta a direzione e coordinamento di Hikvision Europe B.V.  
 Sede legale: via Fulvio Testi 113 - 20092 Cinisello Balsamo MI  
 Capitale sociale € 100.000,00 i.v. - Codice fiscale e P. IVA 07757250969  
 Numero Registro Imprese di Milano 07757250969 - Numero REA MI-1979859

Al termine della procedura, sulla schermata principale di iVMS-4200 sarà possibile visualizzare la persona con la carta ad essa associata. È ovviamente possibile ripetere tale operazione aggiungendo più carte alla stessa persona (come nell'esempio sottostante).



Nr. persona	Nome persona	Organizzazione	Genere	Quantità schede	N. carta.
1	Persona - 1	Organizzazione - 1	Maschio	2	1190377245,2939310989
2	Persona - 2	Organizzazione - 1	Femmina	0	
3	Persona - 3	Organizzazione - 1	Maschio	0	
4	Persona - 4	Organizzazione - 1	Femmina	0	

3) **Aggiunta scheda mediante lettore collegato al PC via USB:** cliccare su "imposta stazione di registrazione scheda" e dal menu a tendina selezionare il lettore che si desidera utilizzare per il passaggio della carta nuova, ad esempio "DS-K1F100-D8E" e il tipo di tessera da acquisire (ad esempio tipo Mifare "IC"). Al termine della scelta cliccare su "Salva".



**Aggiungi carta**

Carta standard     Smart Card

Tipo carta:

Nota:

Password sche...

Periodo effettivo: Da  A

Lettore cont...

**Modalità lettura ...**     Stazione di ...

Inseriment...

**Hikvision Italy**

Sede operativa: via Abruzzo 12, Z.I. San Giacomo - 31029 Vittorio Veneto TV  
 T +39 0438 6902 - info.it@hikvision.com - PEC hikvision@legalmail.it

Srl con socio unico - Società sottoposta a direzione e coordinamento di Hikvision Europe B.V.  
 Sede legale: via Fulvio Testi 113 - 20092 Cinisello Balsamo MI  
 Capitale sociale € 100.000,00 i.v. - Codice fiscale e P. IVA 07757250969  
 Numero Registro Imprese di Milano 07757250969 - Numero REA MI-1979859

**Stazione di registrazione scheda**

Tipo: DS-K1F100-D8E

Tipo carta: Scheda EM

Modalità connessione: Scheda EM  
Scheda IC  
Tutti

Fuori orario: ms

Cicalino:  Sì  No

Tipo n. scheda: Wiegand 34

Crittografia scheda M1:  Abilita

Selezionare settore: Selezionato 0/% 2 Modifica

Tutti

Ripristina i valori predefiniti Salva

Sulla scheda "aggiungi carta" avviare la lettura premendo il tasto "Leggi". Al termine della procedura cliccare su "OK" per chiudere la schermata di aggiunta carta e infine di modifica persona.

**Hikvision Italy**

Sede operativa: via Abruzzo 12, Z.I. San Giacomo - 31029 Vittorio Veneto TV  
T +39 0438 6902 - info.it@hikvision.com - PEC hikvision@legalmail.it

Srl con socio unico - Società sottoposta a direzione e coordinamento di Hikvision Europe B.V.  
Sede legale: via Fulvio Testi 113 - 20092 Cinisello Balsamo MI  
Capitale sociale € 100.000,00 i.v. - Codice fiscale e P. IVA 07757250969  
Numero Registro Imprese di Milano 07757250969 - Numero REA MI-1979859

Una volta chiuse le schermate di dialogo, sulla schermata principale di iVMS-4200 sarà possibile visualizzare la persona con la carta/e ad essa associata/e. È ovviamente possibile ripetere tale operazione per tutte le persone presenti nell'organizzazione, sulla base della configurazione specifica richiesta.

Nr. persona	Nome persona	Organizzazione	Genere	Quantità schede	N. carta.
1	Persona - 1	Organizzazione - 1	Maschio	2	1190377245,2939310989
2	Persona - 2	Organizzazione - 1	Femmina	3	5879541,000000012,481964
3	Persona - 3	Organizzazione - 1	Maschio	1	89412372
4	Persona - 4	Organizzazione - 1	Femmina	0	

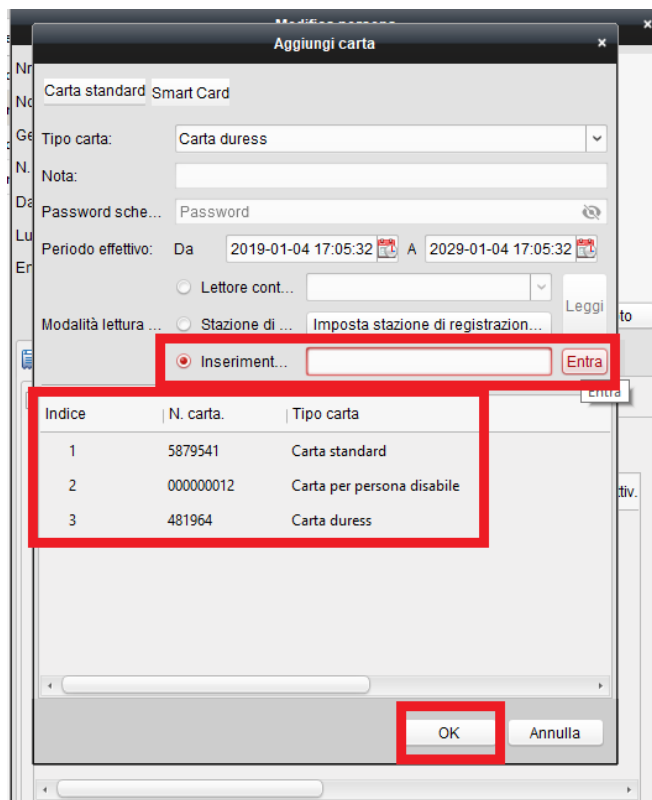
4) **Aggiunta scheda mediante inserimento manuale:** dopo aver completato le operazioni preliminari, cliccare su "Inserimento manuale" e digitare il numero. Tale numero può essere quello effettivamente associato ad una carta esistente (e quindi già noto)

**Hikvision Italy**

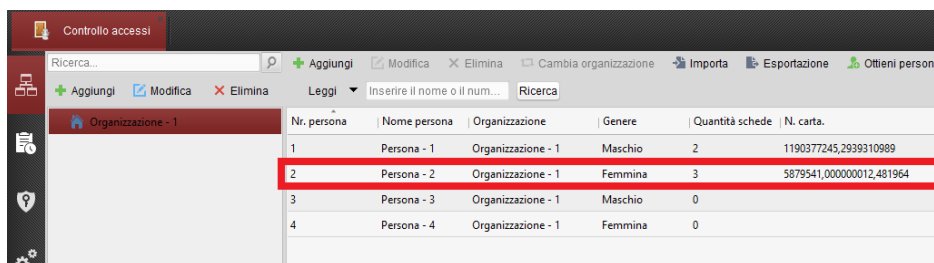
Sede operativa: via Abruzzo 12, Z.I. San Giacomo - 31029 Vittorio Veneto TV  
 T +39 0438 6902 - info.it@hikvision.com - PEC hikvision@legalmail.it

Srl con socio unico - Società sottoposta a direzione e coordinamento di Hikvision Europe B.V.  
 Sede legale: via Fulvio Testi 113 - 20092 Cinisello Balsamo MI  
 Capitale sociale € 100.000,00 i.v. - Codice fiscale e P. IVA 07757250969  
 Numero Registro Imprese di Milano 07757250969 - Numero REA MI-1979859

oppure rappresentare una virtualizzazione. Anche in questo caso una persona può disporre di più carte (siano esse reali o virtuali), eventualmente di tipologie diverse (carta standard, persone disabili, duress etc). Al termine della procedura cliccare su "OK" per chiudere la schermata di aggiunta carta e infine di modifica persona.



Una volta chiuse le schermate di dialogo, sulla schermata principale di iVMS-4200 sarà possibile visualizzare la persona con la carta/e ad essa associata/e. È ovviamente possibile ripetere tale operazione per tutte le persone presenti nell'organizzazione, sulla base della configurazione specifica richiesta.



**Hikvision Italy**

Sede operativa: via Abruzzo 12, Z.I. San Giacomo - 31029 Vittorio Veneto TV  
 T +39 0438 6902 - info.it@hikvision.com - PEC hikvision@legalmail.it

Srl con socio unico - Società sottoposta a direzione e coordinamento di Hikvision Europe B.V.  
 Sede legale: via Fulvio Testi 113 - 20092 Cinisello Balsamo MI  
 Capitale sociale € 100.000,00 i.v. - Codice fiscale e P. IVA 07757250969  
 Numero Registro Imprese di Milano 07757250969 - Numero REA MI-1979859

**HIKVISION**

Hikvision Italy

Via Abruzzo, 12, Z.I. S. Giacomo – 31029 Vittorio Veneto

T +39 0438 6902 – F +39 0438 690299

Info.it@hikvision.com

Vittorio Veneto | Roma | Milano | Bologna | Napoli

[www.hikvision.com](http://www.hikvision.com)