An abstract graphic on the left side of the page, consisting of several overlapping, semi-transparent grey triangles of various sizes and orientations, creating a complex, star-like or crystalline shape.

**Controllo Accessi - Come utilizzare DS-K1T501SF in modalità intercom  
con programmazione via iVMS-4200**

## Controllo Accessi - Come utilizzare DS-K1T501SF in modalità intercom con programmazione via iVMS-4200

### Descrizione:

Questo “how-to” identifica la procedura per rendere il terminale un posto esterno in modalità intercom, ed attivare le seguenti funzioni:

- 1) Chiamare la postazione interna e l’app Hik-connect
- 2) Rispondere e aprire la porta tramite la postazione interna e l’app Hik-connect
- 3) Chiamare e rispondere via IVMS4200
- 4) Attivare la chiamata al posto interno in caso di passaggio tessera non riconosciuta

Versione IVMS4200: V2.8.2.2 build20190128 – English

Versione firmware DS-K1T501SF: V1.1.0 build181115

Versione firmware DS-KH6310-WL: V1.5.0 build180622

**1) Importazione del terminale e aggiornamento firmware:** avviare il client iVMS-4200, importare il dispositivo DS-K1T501SF, cliccare su “configurazione remota” e successivamente su “manutenzione”, aggiornando alla versione sopra indicata.

Device Type:	DS-K1T501SF	Local Trigger Number:	1
Electric Lock Number:	1	Local RS-485 Number:	1
Analog Camera Number:	1	Network User Number:	1
Device Serial No.:	115V010100EN217032788		
<b>Version Information</b>			
Firmware Version:	V1.1.0 build 181115		
Hardware Version:	V1.1		

**2) Importazione del posto interno e aggiornamento firmware:** importare il dispositivo DS-KH6310-WL, cliccare su “configurazione remota” e successivamente su “manutenzione”, aggiornando alla versione sopra indicata.

Device Type:	DS-KH6310-WL
Device Serial No.:	DS-KH6310-WL0120180918WRC52121296CLU
<b>Version Information</b>	
Version:	V1.5.0 build 180622
Hardware Version:	0xf303

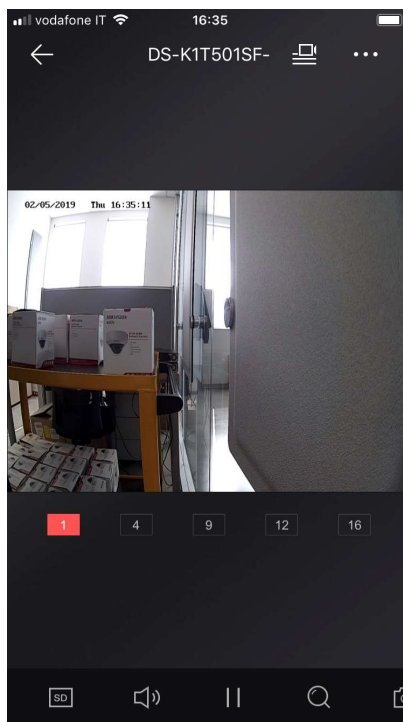
NB: è possibile impostare fino a 5 postazioni interne “secondarie” collegate alla postazione interna “primaria” a cui fa riferimento il dispositivo DS-K1T501SF.

#### Hikvision Italy

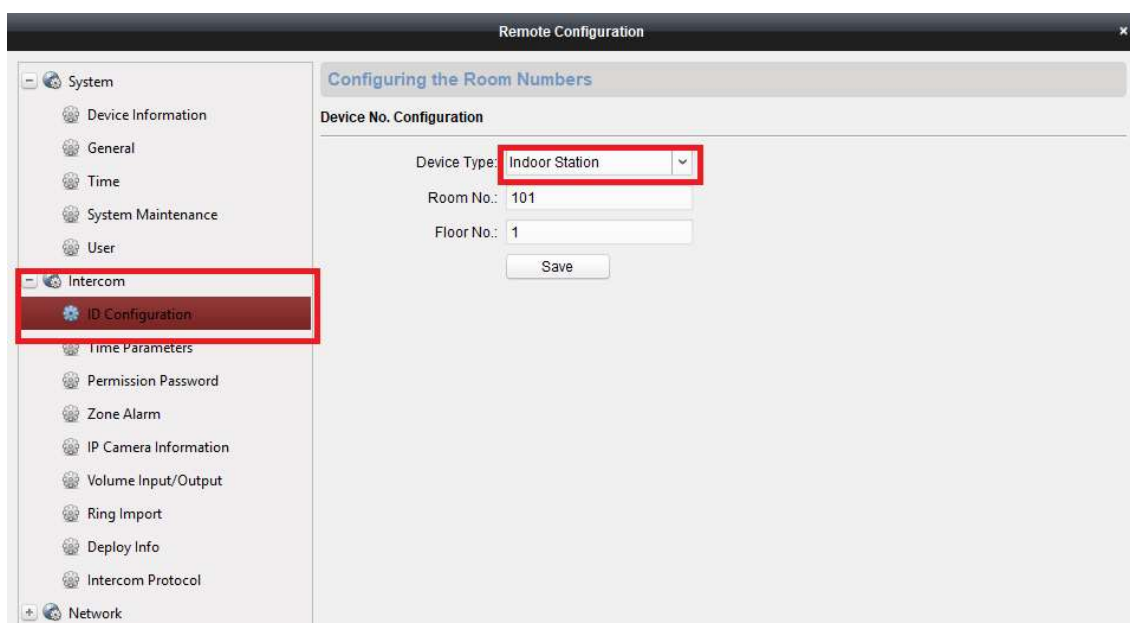
Sede operativa: via Abruzzo 12, Z.I. San Giacomo - 31029 Vittorio Veneto TV  
T +39 0438 6902 - info.it@hikvision.com - PEC hikvision@legalmail.it

Srl con socio unico - Società sottoposta a direzione e coordinamento di Hikvision Europe B.V.  
Sede legale: via Fulvio Testi 113 - 20092 Cinisello Balsamo MI  
Capitale sociale € 100.000,00 i.v. - Codice fiscale e P. IVA 07757250969  
Numero Registro Imprese di Milano 07757250969 - Numero REA MI-1979859

3) **Aggiunta del dispositivo DS-K1T501SF su Hik-connect:** aggiungere il dispositivo dall'APP inquadrando il "QR code" posto sul retro, mediante l'apposita funzione "aggiungi dispositivo", sfruttando il cloud. Al termine dell'aggiunta è possibile visionare il live della telecamera.



4) **Programmazione postazione interna:** selezionare il dispositivo, entrare in "configurazione remota", menu "intercom" e impostare "indoor station" come tipologia device, associando un numero di stanza (ad esempio 101). Cliccare su "salva per applicare".

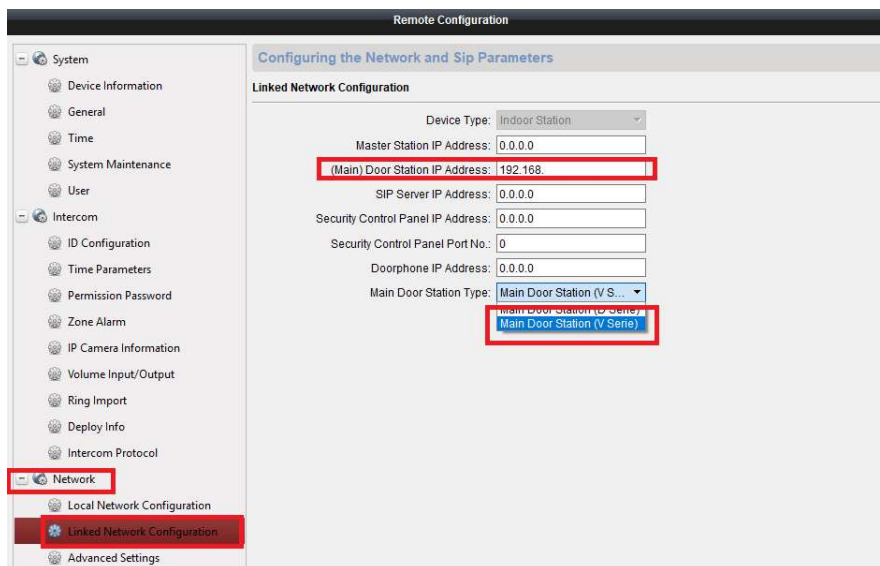


#### Hikvision Italy

Sede operativa: via Abruzzo 12, Z.I. San Giacomo - 31029 Vittorio Veneto TV  
T +39 0438 6902 - info.it@hikvision.com - PEC hikvision@legalmail.it

Srl con socio unico - Società sottoposta a direzione e coordinamento di Hikvision Europe B.V.  
Sede legale: via Fulvio Testi 113 - 20092 Cinisello Balsamo MI  
Capitale sociale € 100.000,00 i.v. - Codice fiscale e P. IVA 07757250969  
Numero Registro Imprese di Milano 07757250969 - Numero REA MI-1979859

Successivamente, entrare nel menu “network”, scegliere “linked network configuration” ed impostare come “main door station IP address” l’indirizzo di rete associato al terminale, scegliendo il “main door station type” come “V serie”. Al termine dell’operazione cliccare su “salva” per rendere operative le modifiche.



5) **Chiamata da pulsante esterno a posto interno:** premere il pulsante di chiamata del posto esterno e verificare l’apertura della schermata di dialogo sulla postazione interna che permette di aprire la porta premendo “unlock” e/o rispondere/rifiutare la chiamata. E’ anche possibile salvare in locale un’istantanea dell’immagine trasmessa dalla telecamera di DS-K1T501SF premendo il pulsante avente come icona una fotocamera, regolare il volume di riproduzione e di trasmissione (microfono).

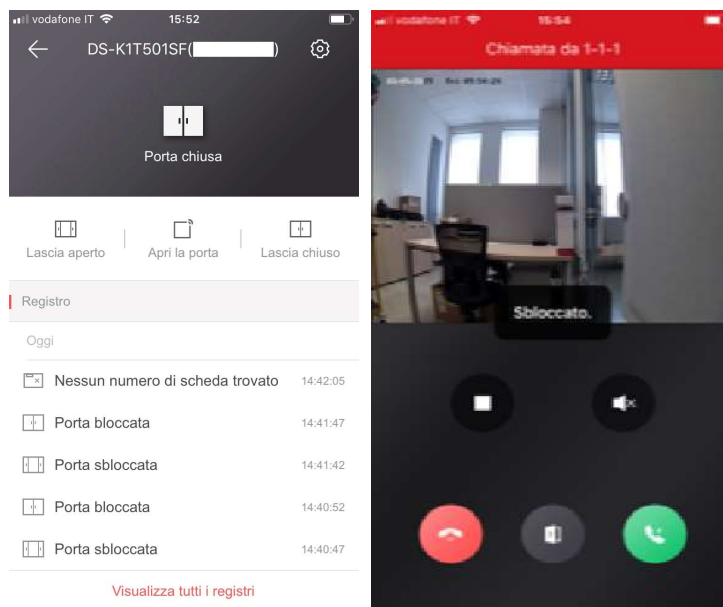



#### Hikvision Italy

Sede operativa: via Abruzzo 12, Z.I. San Giacomo - 31029 Vittorio Veneto TV  
T +39 0438 6902 - info.it@hikvision.com - PEC hikvision@legalmail.it

Srl con socio unico - Società sottoposta a direzione e coordinamento di Hikvision Europe B.V.  
Sede legale: via Fulvio Testi 113 - 20092 Cinisello Balsamo MI  
Capitale sociale € 100.000,00 i.v. - Codice fiscale e P. IVA 07757250969  
Numero Registro Imprese di Milano 07757250969 - Numero REA MI-1979859

Contemporaneamente, la chiamata arriva sull'app Hik-connect e permette di realizzare la gestione come visibile nelle seguenti schermate:



6) **Chiamata da posto esterno a IVMS-4200:** premendo per almeno 2 secondi il pulsante con l'icona  presente su DS-K1T501SF, è possibile attivare la chiamata a IVMS-4200. Sarà pertanto possibile rispondere alla chiamata agendo sulla schermata di seguito riportata:

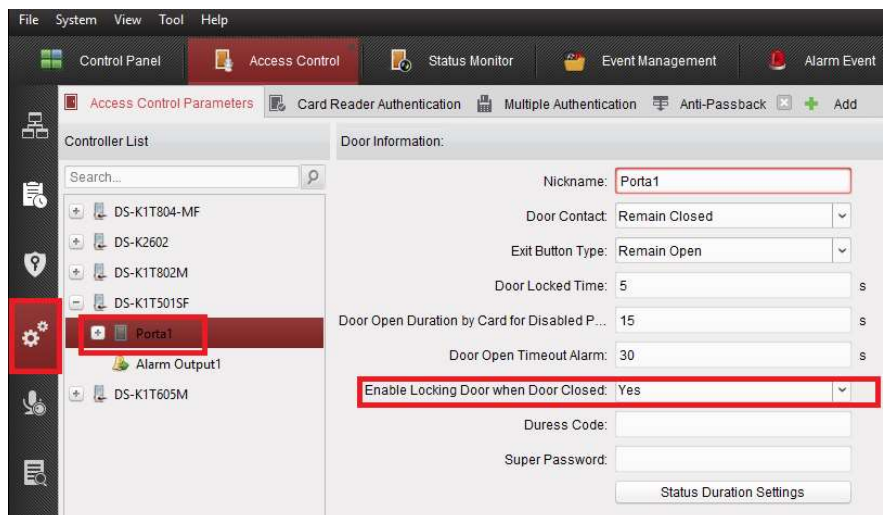


**Hikvision Italy**

Sede operativa: via Abruzzo 12, Z.I. San Giacomo - 31029 Vittorio Veneto TV  
T +39 0438 6902 - info.it@hikvision.com - PEC hikvision@legalmail.it

Srl con socio unico - Società sottoposta a direzione e coordinamento di Hikvision Europe B.V.  
Sede legale: via Fulvio Testi 113 - 20092 Cinisello Balsamo MI  
Capitale sociale € 100.000,00 i.v. - Codice fiscale e P. IVA 07757250969  
Numero Registro Imprese di Milano 07757250969 - Numero REA MI-1979859

7) **Attivazione funzionalità di chiamata al posto interno in caso di tessera non riconosciuta:** è possibile attivare una funzionalità che, al passaggio di una tessera non valida, esegue una chiamata al posto interno per dare all'utente la possibilità di valutare se aprire la porta, visualizzare la telecamera, rispondere o rifiutare la chiamata. Per abilitare tale funzione è necessario entrare sul menu "advanced functions", selezionare la porta in oggetto e selezionare "yes" alla voce "enable locking door when door closed". Salvare cliccando sul pulsante in alto a destra.



#### Hikvision Italy

Sede operativa: via Abruzzo 12, Z.I. San Giacomo - 31029 Vittorio Veneto TV  
T +39 0438 6902 - info.it@hikvision.com - PEC hikvision@legalmail.it

Srl con socio unico - Società sottoposta a direzione e coordinamento di Hikvision Europe B.V.  
Sede legale: via Fulvio Testi 113 - 20092 Cinisello Balsamo MI  
Capitale sociale € 100.000,00 i.v. - Codice fiscale e P. IVA 07757250969  
Numero Registro Imprese di Milano 07757250969 - Numero REA MI-1979859

**HIKVISION**

**Hikvision Italy**

Via Abruzzo, 12, Z.I. S. Giacomo – 31029 Vittorio Veneto

T +39 0438 6902 – F +39 0438 690299

Info.it@hikvision.com

Vittorio Veneto | Roma | Milano | Bologna | Napoli

[www.hikvision.com](http://www.hikvision.com)