

## Controllo Accessi – Come attivare da tastiera e display il terminale DS-K1T105M-C e programmarlo via iVMS-4200

### Descrizione:

Questo “how-to” identifica la procedura per attivare da tastiera e display il terminale stand-alone DS-1T105M-C, inserire un utente con scheda ed eseguire successivamente il collegamento via PC al client iVMS-4200 (v. 2.8.2.2 o successive), abilitandone le funzioni di accesso previste dall’ultimo firmware attualmente rilasciato (V2.0.0 build180129).

**1) Attivare un terminale (nuovo di fabbrica):** alimentare il terminale rispettando la polarità (12Vdc) e inserire, usando la tastiera, la password di attivazione ed accesso (composta da 8/16 lettere e/o numeri) che è anche la stessa da impiegare sulla successiva programmazione via iVMS-4200, una volta che il terminale sarà connesso alla rete o al PC in locale.



Device Activation

Password (8-16 Digits/Letters)


Confirm Password (8-16 Digits/Letter)


Press the Edit key and set password.

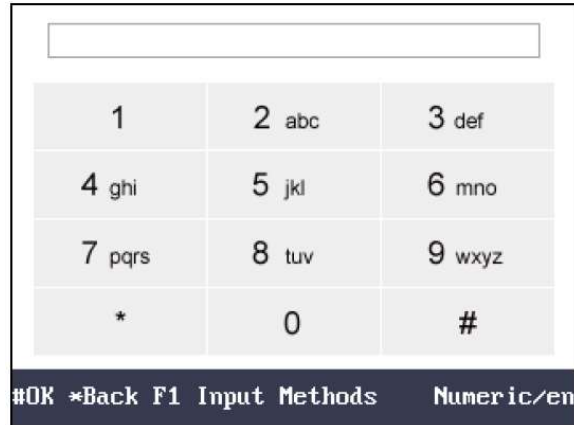
# Activate

Figura 1: schermata a display al momento della richiesta di attivazione

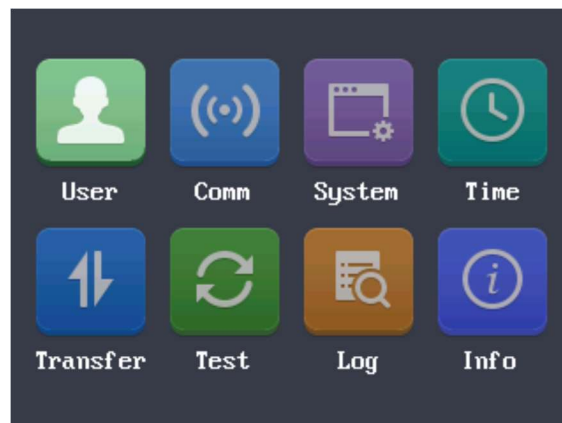
Utilizzare i tasti di posizione per spostare il cursore sulle caselle per inserire il testo:

- 1) Toccare il tasto  per accedere alla modalità di modifica.
- 2) Toccare il tasto “F1” per cambiare il metodo di inserimento testo/numeri.

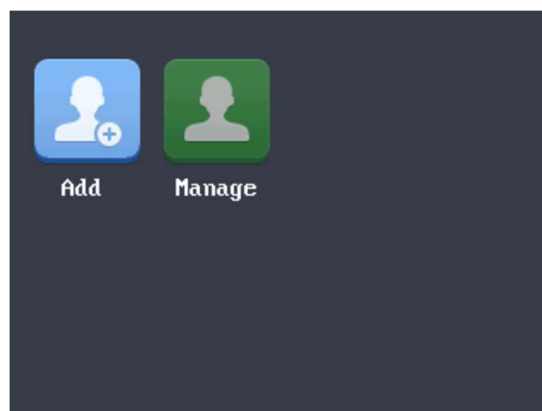
- 3) Toccare il tasto  per uscire dalla modalità di modifica.
- 4) Spostare il cursore sulla casella di testo “Conferma password” e inserire nuovamente la password
- 5) Spostare il cursore su # Attiva e toccare il tasto # per attivare il dispositivo.



- 2) **Creare un utente con scheda via tastiera/display:** premendo il tasto # accedere al menu locale, inserendo la password precedentemente generata ed impostata in fase di attivazione. Appare la schermata seguente che permette di entrare nel sotto menu “User”, premendo il tasto #.

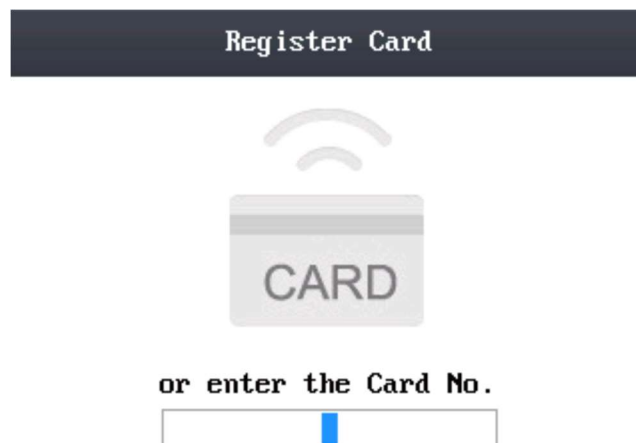


Sempre utilizzando la tastiera, entrare nel sotto menu “User” per aggiungere o modificare un utente.

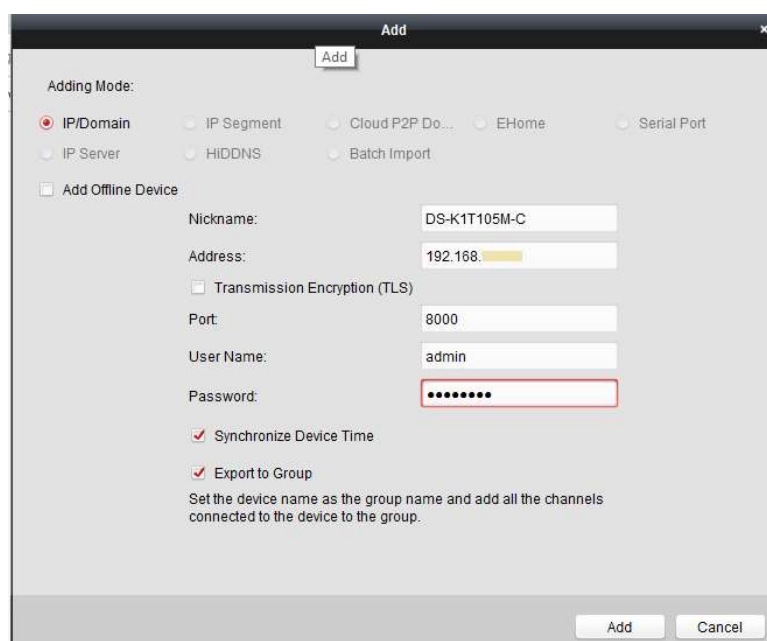


Entrare nel sotto menu “Add” per aggiungere un utente; appare la seguente schermata (accompagnata da un messaggio vocale) che richiede di passare la carta da associare al nuovo utente. Al passaggio della carta, il numero carta corrispondente verrà visualizzato sul campo bianco, e basterà premere il tasto # per registrare la tessera (il successo dell’operazione è accompagnato da messaggio vocale e dal ritorno al sotto

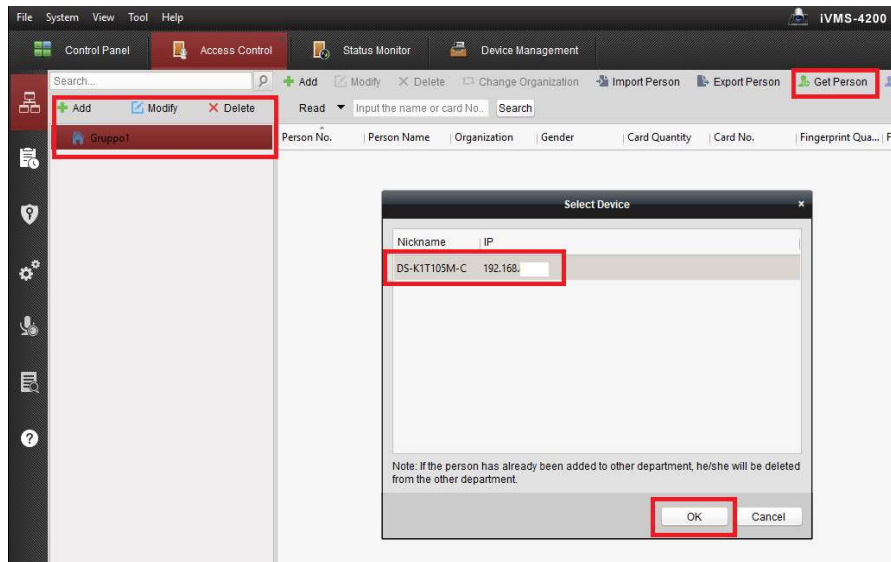
menu precedente che permette di inserire eventuali nuovi utenti o modificare quello appena creato).



**3) Programmare il terminale dopo l’attivazione:** collegare il terminale alla rete o al PC (sulla tastiera lampeggerà ad intermittenza la scritta “LINK”), quindi aprire il client iVMS-4200 ed importare il terminale inserendo la stessa password generata in fase di attivazione. L’username è di default “admin”.



Creare una nuova organizzazione ed importare gli utenti già presenti sul terminale usando il comando “Get Person” (NB: vengono importati i numeri delle tessere, non i nomi degli utenti che dovranno essere riscritti).



Successivamente, entrare nel menu “Access Control”, funzioni avanzate, selezionare il lettore e scegliere la modalità di autenticazione fra quelle disponibili sul dispositivo (carta o carta e password, che va associata alla carta nella scheda della persona). Al termine della scelta premere il tasto “salva” per applicare la configurazione.