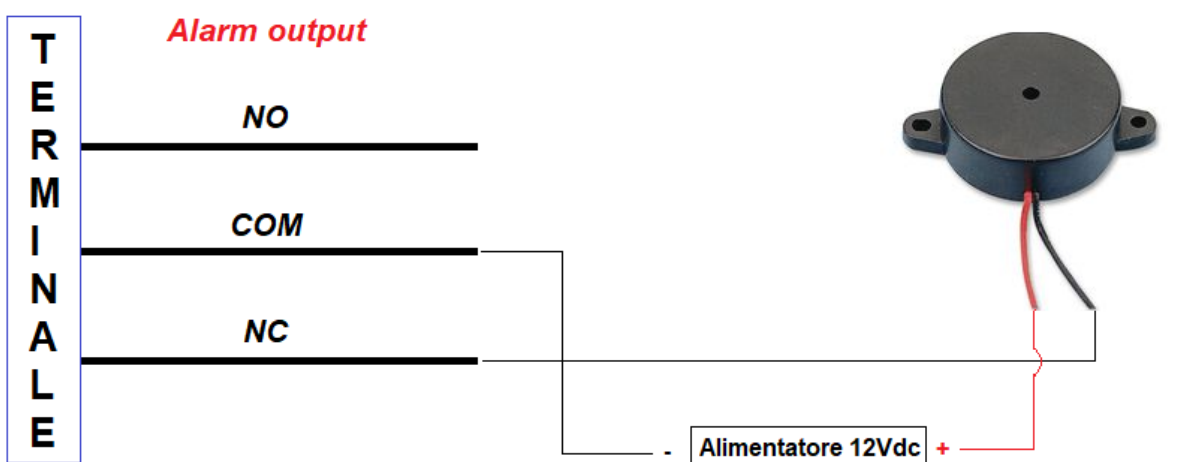
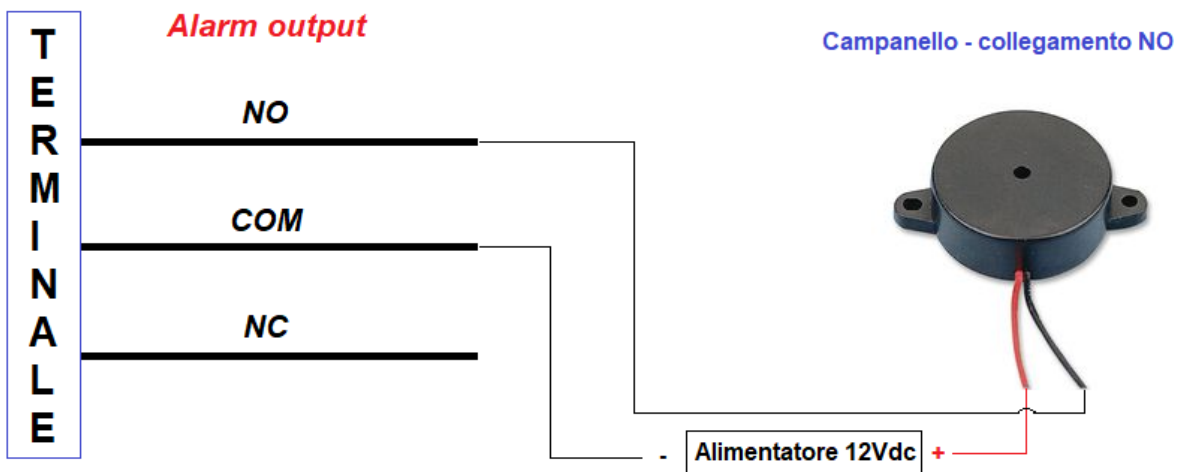


## Come collegare ed attivare un campanello su terminali serie DS-K1T

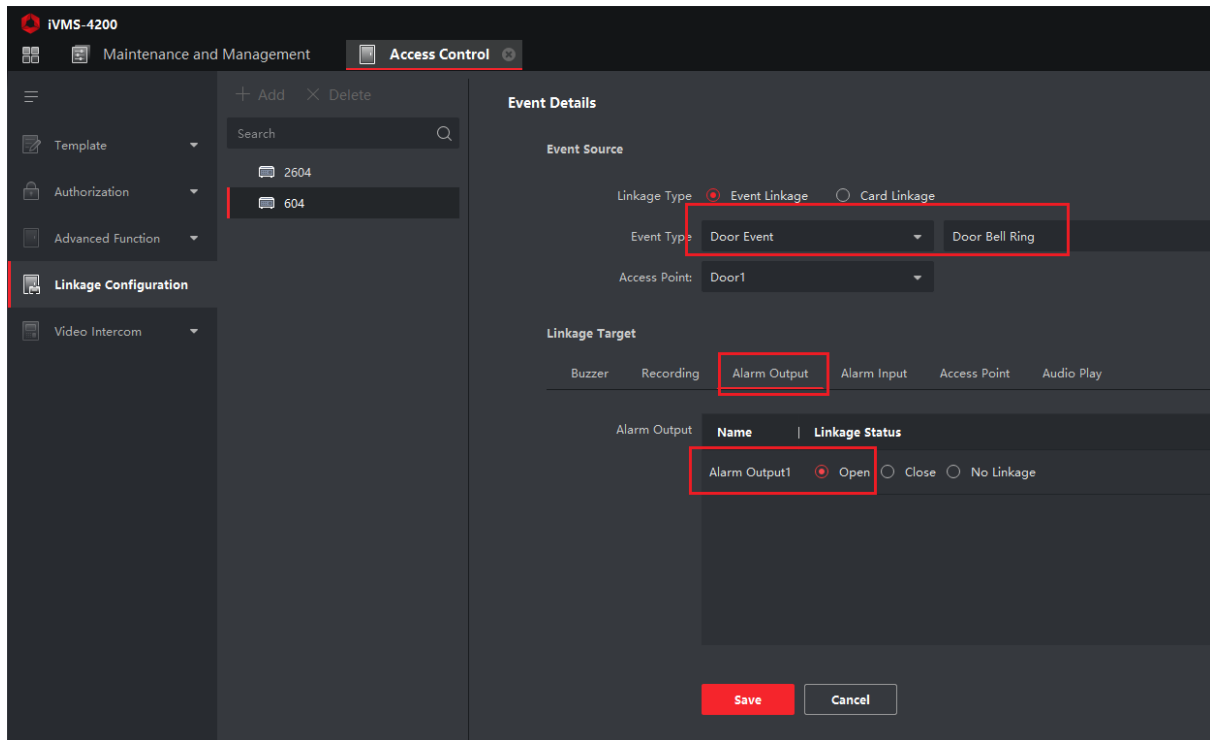
### Descrizione:

Questo "how-to" identifica la procedura per collegare un campanello esterno 2 fili (esempio 12Vdc) ai terminali della serie DS-K1T ed attivarne la funzione mediante programmazione via iVMS4200.

1) **Operazione preliminare:** in funzione della tipologia di campanello utilizzato (NO/NC), collegare i cavi dell'uscita allarme del terminale secondo uno degli schemi seguenti:



2) **Impostazioni “Linkage configuration” su iVMS4200.** Accedere al menu “Access Control” >> Linkage configuration e impostare il collegamento dell'uscita allarme mediante la selezione di “Event linkage>>Door event>> Door bell ring”. Nella voce “Linkage target” selezionare “Alarm output” e impostare l'uscita allarme su “Open” o “Close” (in funzione del tipo di campanello collegato) e fare clic su "Salva" per attivare l'impostazione.



**Dispositivi compatibili e loro versioni:**

DS-K1T105	Versione firmware	Ultime versioni firmware <b>disponibili su FTP</b> per i rispettivi prodotti
DS-K1T201		
DS-K1T604		
DS-K1T605	Versione iVMS4200	Baseline <b>V. 3.4.0.x</b> e successive
DS-K1T606		
DS-K1T607		
DS-K1T671		