

# Videosorveglianza IP e Analogico

CATALOGO  
MAGGIO

2026

**PRO**EXPERT  
selection

**HIKVISION**



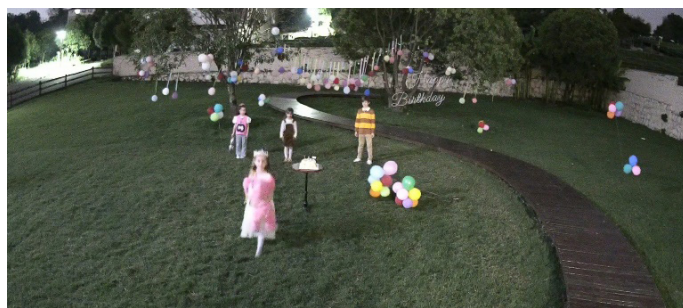


ColorVu 3.0  
 AcuSense 3.0  
 Audio 2.0  
 CORROSION RESISTANT+

# SUPER ColorVu 3.0

## ELABORAZIONE INTELLIGENTE DELL'IMMAGINE

Le telecamere Super ColorVu 3.0 di altissima sensibilità sono progettate per garantire prestazioni superiori in termini di qualità visiva e adattabilità operativa. Al centro del sistema troviamo HiKAI-ISP, un Image Signal Processor intelligente che elabora ogni fotogramma in tempo reale, ottimizzando nitidezza, fedeltà cromatica, riduzione del rumore e precisione dei colori. Grazie all'integrazione nativa dell'intelligenza artificiale, il processore interviene in modo efficace sui parametri di acquisizione, ottimizzando automaticamente la resa dell'immagine alle condizioni della scena e mantenendo prestazioni elevate anche in ambienti critici, come oscurità totale o forti contrasti. A supporto del motore di elaborazione, Super ColorVu 3.0 integra inoltre Scene-Adaptive WDR, che bilancia la gamma dinamica preservando i dettagli nelle aree chiare e scure, Intelligent Noise Reduction, che migliora la pulizia dell'immagine senza comprometterne la profondità, e la tecnologia 3D LUT, ispirata al color grading cinematografico, per una riproduzione cromatica precisa, naturale e coerente in qualsiasi condizione di illuminazione.



ColorVu 2.0 senza luce supplementare



ColorVu 3.0 senza luce supplementare



## PRESTAZIONI OTTICHE ELEVATE

Super ColorVu 3.0 è dotata di un obiettivo professionale con apertura F1.0 e lenti Broad-Band Anti-Reflection, progettati per massimizzare la trasmissione luminosa e garantire una resa cromatica accurata anche in condizioni di luce estremamente ridotta. La tecnologia Zoom Full Color assicura un'apertura focale costante lungo tutta l'escursione dello zoom, mantenendo immagini luminose e dettagliate anche in caso di variazioni rapide di inquadratura. Le telecamere ColorVu sono progettate per operare nelle condizioni di illuminazione più critiche, grazie all'elevata sensibilità del sensore di ultima generazione e alla straordinaria luminosità dell'ottica. La qualità di ripresa è ulteriormente valorizzata da una definizione fino a 4K e da una sensibilità avanzata fino a 0.0003 lux, che consente di ottenere immagini a colori nitide e vivide anche al buio. Queste prestazioni rendono Super ColorVu 3.0 una soluzione ideale per applicazioni che richiedono un'elevata precisione nella visione notturna, con un livello di dettaglio superiore e una resa sempre affidabile.



illuminazione del telefono

senza luce supplementare

ColorVu 3.0 senza luce supplementare

## OPERATIVITÀ SENZA COMPROMESSI

L'integrazione della piattaforma AcuSense 3.0 potenzia ulteriormente la capacità di analisi grazie ad algoritmi di Deep Learning evoluti, in grado di distinguere con maggiore precisione persone e veicoli, ridurre falsi allarmi e migliorare la rilevazione in contesti complessi. A supporto delle attività di ricerca, la funzione AcuSearch consente di inviare metadati ai videoregistratori per individuare rapidamente soggetti specifici all'interno delle registrazioni, ottimizzando le operazioni di analisi e ricostruzione degli eventi. Completano la dotazione una serie di funzionalità progettate per garantire massima efficienza operativa. L'Audio 2.0 bidirezionale, dotato di filtro antirumore, assicura comunicazioni chiare anche in ambienti complessi, mentre la Motorization 2.0 con comandi PTRZ consente la regolazione remota di inquadratura e zoom nei modelli Dome. La stabilizzazione elettronica dell'immagine (EIS) migliora la qualità visiva compensando vibrazioni e micromovimenti. Infine, la funzione Live Guard introduce un livello di dissuasione attiva con luci stroboscopiche, messaggi vocali e segnalazioni acustiche integrate. Certificate IP67 e NEMA 4X, le telecamere Super ColorVu 3.0 assicurano protezione da agenti atmosferici e sostanze corrosive.

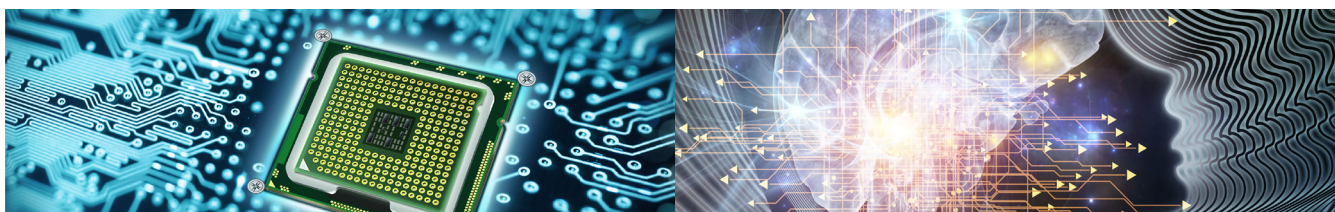
## TECNOLOGIA AcuSense 3.0

### UN ALGORITMO IN CONTINUA EVOLUZIONE

La tecnologia AcuSense 3.0 rivoluziona il mondo dell'analisi video e si posiziona come nuovo standard nel mercato della videosorveglianza. Disponibile nelle tecnologie IP e Turbo HD, rileva e classifica persone e veicoli, escludendo altri oggetti in movimento e migliorando l'affidabilità del sistema. Grazie a una funzione di ricerca rapida, consente di individuare immediatamente le registrazioni che contengono persone o veicoli, riducendo drasticamente i tempi di verifica ed evitando la revisione di ore di filmati inutili. AcuSense 3.0, coadiuvato da AI, è dotato di algoritmi Deep Learning di ultima generazione, ulteriormente aggiornati per garantire maggiore precisione anche in scenari outdoor complessi. L'architettura hardware con GPU (Graphic Processing Unit) dedicata potenzia l'elaborazione video avanzata, mentre i nuovi algoritmi riducono in modo significativo i falsi allarmi, assicurando prestazioni ancora più affidabili e stabili in ogni condizione ambientale.

GPU (Graphic Processing Unit)

Algoritmo Deep Learning



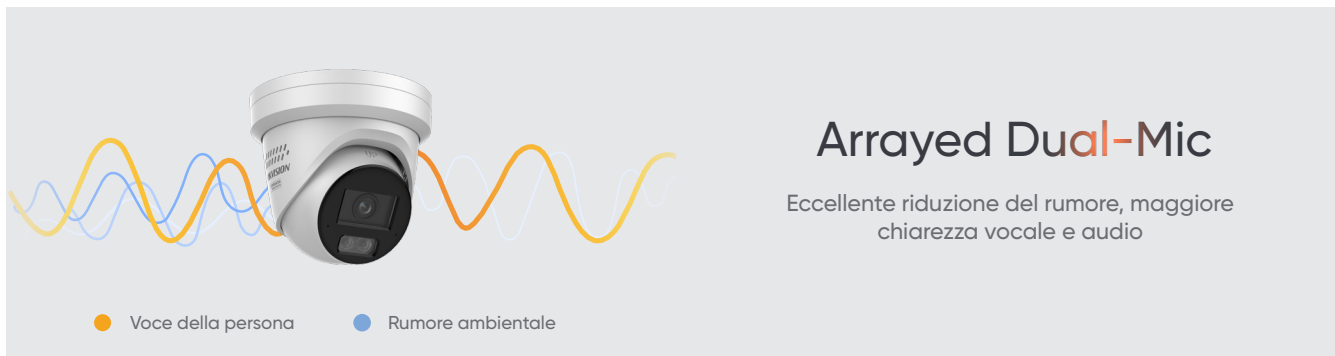
## TECNOLOGIA AcuSearch

### GESTIONE EFFICACE DELLA SICUREZZA

La nuova funzione AcuSearch rappresenta un ulteriore upgrade tecnologico dell'offerta Hikvision. Grazie a questa funzionalità, con l'utilizzo di telecamere e NVR AcuSense, è possibile gestire la ricerca, il playback e quindi la gestione della sicurezza in maniera ancora più efficiente ed efficace. Con AcuSearch è possibile selezionare dalle immagini registrate una persona specifica, andando oltre il filtro generico di AcuSense basato su presenze umane, e rivedere tutte le immagini relative a quella selezione. Ciò consente di rivedere i movimenti di un soggetto, individuare un sospetto, seguire un intruso o monitorare i movimenti di una persona smarrita con maggiore facilità e velocità. Il pacchetto di videosorveglianza è veramente unico e completo, AcuSearch va ad unirsi a un ampio ventaglio di tecnologie già presenti (AcuSense, ColorVu Smart Hybrid Light,...) rendendo la proposta TVCC Hikvision uno strumento potente e innovativo per una completa gestione della sicurezza.

## TECNOLOGIA

La tecnologia Dual Mic con doppio microfono e array design assicura una qualità audio superiore, garantendo una riproduzione della voce chiara e perfettamente intelligibile. L'integrazione di avanzati algoritmi di cancellazione dell'eco e riduzione della riverberazione elimina le interferenze sonore e ottimizza la nitidezza del parlato anche in ambienti complessi. Questa configurazione estende in modo significativo la distanza effettiva di captazione della voce umana, offrendo prestazioni fino al doppio rispetto alle soluzioni a microfono singolo e assicurando comunicazioni più efficaci e affidabili.



## PROTEZIONE ANTICORROSIONE NEMA 4X

La protezione anticorrosione, certificata NEMA 4X, consente l'utilizzo delle telecamere ColorVu 3.0 anche in ambienti particolarmente esposti ad agenti corrosivi, come contesti industriali, marini o ad alta umidità. Questa certificazione garantisce una maggiore durata nel tempo, preservando l'integrità strutturale ed estetica del prodotto. Inoltre, previene possibili malfunzionamenti legati alla corrosione e riduce il rischio di infiltrazioni d'acqua causate dal deterioramento dei materiali, assicurando affidabilità operativa e continuità delle prestazioni anche nelle condizioni più gravose.



## TECNOLOGIA DARKFIGHTER F1.0

La tecnologia DarkFighter F1.0 è caratterizzata da un sensore Ultra Low-Light ad altissima sensibilità, progettato per garantire immagini nitide e dettagliate anche in condizioni di illuminazione estremamente ridotta. Grazie ai sensori Low-Light di ultima generazione, il sistema estende ulteriormente le prestazioni in ambienti critici, mantenendo un perfetto equilibrio cromatico e dei contrasti anche in presenza di forti controluce.

L'integrazione di obiettivi ad elevata luminosità con apertura focale F1.0 consente di sfruttare al massimo la luce disponibile, migliorando la resa dell'immagine senza compromettere profondità e definizione. Il risultato è una qualità visiva superiore, stabile e affidabile, ideale per applicazioni professionali in scenari con scarsa illuminazione.



## LIVE GUARD



Le nuove telecamere Live Guard, offrono una soluzione completa che integra rilevazione intelligente e deterrenza attiva in un unico dispositivo. Grazie all'identificazione accurata di persone e veicoli tramite algoritmi AcuSense, il sistema riduce i falsi allarmi e ottimizza la gestione degli eventi, aumentando l'efficacia complessiva dell'impianto. In caso di intrusione, la funzione Live Guard attiva automaticamente luce stroboscopica e messaggi audio personalizzabili tramite l'altoparlante integrato, garantendo una deterrenza immediata e concreta. La soluzione è ideale non solo per la protezione perimetrale, ma anche per l'invio di messaggi di cortesia o avvisi operativi.

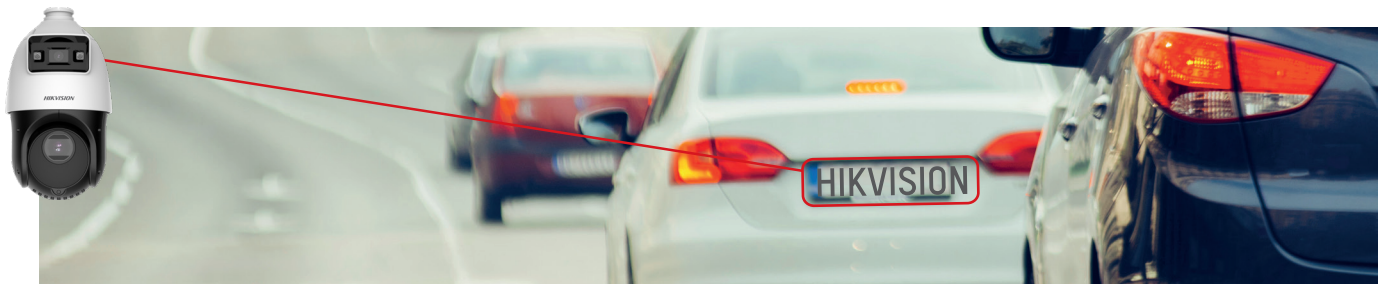
## PANORAMICHE: COLORE H24 A 180°

Le telecamere panoramiche ColorVu di Hikvision catturano immagini sempre vivide e a colori grazie alla perfetta integrazione tra ottica ad alte prestazioni e sensore avanzato. La versione panoramica a 180° amplia significativamente il campo visivo, riducendo i punti ciechi e integrando in un unico dispositivo più tecnologie e punti di ripresa, con vantaggi concreti in termini di copertura ed efficienza. Grazie alla tecnologia Dual Lens Fusion Image, le immagini delle doppie lenti vengono fuse a livello di pixel, garantendo continuità, nitidezza e uniformità cromatica. Il doppio flusso video in 4K con movimento fluido assicura una visuale ampia, completa e ricca di dettagli, ideale per contesti urbani, grandi spazi interni e impianti sportivi.

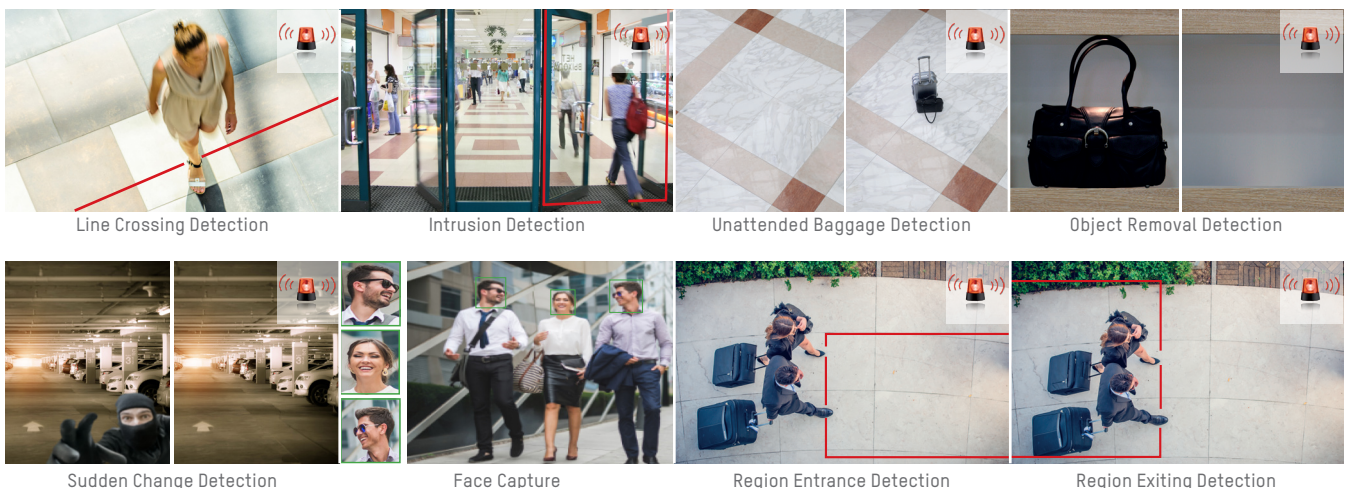


## TANDEM VU, IL NUOVO CONCETTO DI PTZ

TandemVu offre due telecamere in un unico dispositivo: una bullet fissa ColorVu e una PTZ con tecnologia AcuSense entrambe potenziate da DarkFighter, per rilevare e discriminare persone e veicoli in modo ancora più preciso e affidabile, anche in condizioni di luce scarsa o assente. I potenti algoritmi delle tecnologie Acusense e DarkFighter, insieme agli illuminatori IR con portata fino a 100m e a quelli a luce bianca, garantiscono la massima versatilità e sicurezza. WDR 120 dB per combattere il controllo luce, risoluzione da 2 a 4 MP e zoom 15x o 25x completano il quadro delle performance. Questo nuovo concetto di PTZ è ideale ovunque sia necessario gestire l'inquadratura manualmente o automaticamente, o ottenere dettagli precisi grazie allo zoom.



## FUNZIONI SMART: SEGNALAZIONI ACCURATE

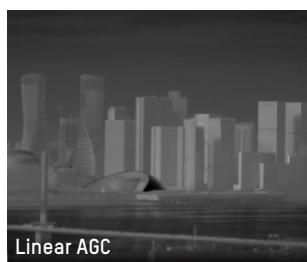


# VANTAGGI DELLA TECNOLOGIA HEATPRO

Le Telecamere Termiche presentano funzionalità avanzate come l'Auto Gain Control (AGC), il Digital Detail Enhancement (DDE), il 3D Digital Noise Reduction (3D DNR) e l'Auto Calibrazione, offrendo vantaggi in termini di ottimizzazione, definizione, nitidezza e accuratezza delle immagini, garantendo dunque termogrammi di elevata qualità.

## OTTIMIZZAZIONE DELL'IMMAGINE

L'Auto Gain Control (AGC) regola la gamma dinamica di un'immagine e ne migliora il contrasto. "AGC Adattivo" è un algoritmo avanzato che ottimizza l'immagine anche in condizioni critiche.



## MAGGIORE DEFINIZIONE

Il Digital Detail Enhancement (DDE) si basa su un algoritmo avanzato che assicura un'immagine molto più dettagliata e definita.



## MAGGIORE NITIDEZZA

Il 3D Digital Noise Reduction (3D DNR), attraverso un processo di riduzione del rumore del segnale video, rende l'immagine più nitida.



## MAGGIORE ACCURATEZZA

L'Auto Calibrazione permette alla telecamera di calcolare la dimensione di ogni oggetto, animale o persona garantendo una rilevazione estremamente accurata.



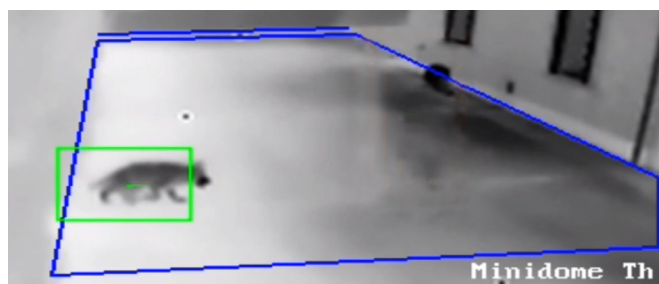
# SEGNALAZIONI PRECISE ED AFFIDABILI

Le Telecamere Termiche di ultima generazione utilizzano algoritmi di analisi video avanzata di tipo Deep Learning che rilevano e discriminano persone e veicoli da animali, pioggia, foglie o altri oggetti in movimento, causa comune di falsi allarmi. Ciò consente un significativo miglioramento nella precisione della segnalazione dell'evento al sistema di videosorveglianza rispetto alle soluzioni tradizionali. L'algoritmo di Detection è in grado di rilevare le persone provenienti in un gruppo riquadrando singolarmente. La combinazione della funzione Human/Vehicle Detection con le funzioni Smart Line Crossing Detection e Intrusion Detection garantisce segnalazioni precise ed affidabili. Le Telecamere Termiche sono quindi una soluzione eccellente per il rilevamento dei tentativi di effrazione.

## RILEVAMENTO PERSONA NELL'AREA CONFIGURATA



## RILEVAMENTO ANIMALE NELL'AREA CONFIGURATA



# GUANLAN, AI PER LA SICUREZZA INTELLIGENTE

Guanlan è la piattaforma AI proprietaria di Hikvision, basata su architetture di machine learning di ultima generazione, che consente di elaborare miliardi di parametri e di trasformare i dati in insight immediati e affidabili. Un'intelligenza che porta la sicurezza e l'AIoT a un nuovo livello: più veloce, più precisa, più scalabile. I modelli su larga scala integrano visione artificiale, linguaggio naturale e percezione multimodale, permettendo di analizzare e correlare testo, immagini, video e audio.

## BI-SPECTRUM LARGE SCALE GUANLAN



### Bullet Termica Bi-Spectrum



€ 1.490,00  
 HM-TD2628-3/G1/T3A  
 HM-TD2628-7/G1/T3A  
 € 1.644,00  
 HM-TD2628-10/G1/T3A

WDR 120dB IP67 IK10

- Risoluzione Ottica Termica: 256x192@25fps
- Risoluzione Ottica Visibile: 5MP 2688x1944 @25fps
- Risoluzione Ottica Tradizionale: 5MP 2688x1944 @25 Fps
- Lunghezza Focale Tradizionale: 4.3mm [3/G1], 8mm [7/G1], 12.4mm [10/G1]
- Lunghezza Focale Termica: 3.6mm [3/G1], 6.9mm [7/G1], 9.7mm [10/G1]
- Sensore termico VOx UFPA, pixel pitch 12 µm, NETD ≤ 25 mK
- Max. 21 regole di Allarme per Anomalie Termiche da -20 °C a 150 °C, ± 8°C
- 8 regole di Antrintrusione Guanlan Large scale AI Model con rilevazione umano/veicolo e scarisissimi falsi allarmi. Classificazione target e livello di confidenza a video
- Algoritmo di Rilevazione Incendi Dinamico e Rilevazione Fumatori
- Staffe: 1 (inclusa)

### Turret Termica Bi-Spectrum



€ 1.490,00  
 HM-TD1228-2/G1/T3A  
 HM-TD1228-7/G1/T3A

WDR 120dB IP67 IK10

- Risoluzione Ottica Termica: 256x192@25fps
- Risoluzione Ottica Visibile: 5MP 2688x1944 @25fps
- Risoluzione Ottica Tradizionale: 5MP 2688x1944 @25 Fps
- Lunghezza Focale Tradizionale: 2.2mm [2/G1], 8mm [7/G1]
- Lunghezza Focale Termica: 2.0mm [2/G1], 6.9mm [7/G1]
- Sensore termico VOx UFPA, pixel pitch 12 µm, NETD ≤ 25 mK
- Max. 21 regole di allarme per Anomalie Termiche da -20 °C a 150 °C, ± 8°C
- 8 regole di Antrintrusione Guanlan Large scale AI Model con rilevazione umano/veicolo e scarisissimi falsi allarmi. Classificazione target e livello di confidenza a video
- Algoritmo di Rilevazione Incendi Dinamico e Rilevazione Fumatori
- Staffe: 14

## BI-SPECTRUM HEATPRO



### Bullet Termica Bi-Spectrum



€ 1.339,00  
 DS-2TD2628-3/QA  
 DS-2TD2628-7/QA  
 € 1.480,00  
 DS-2TD2628-10/QA

WDR 120dB IP67

- Risoluzione Ottica Termica: Max 256x192
- Risoluzione Ottica Tradizionale: Max 2688x1520
- Lunghezza Focale Tradizionale: 4.3mm, 6.4mm, 8mm
- Lunghezza Focale Termica: 3.6mm, 6.9mm, 9.7mm
- Sensore termico VOx UFPA, pixel pitch 12 µm, NETD ≤ 25 mK
- Portata Illuminatore Led: 30m
- Staffe: 26

### Turret Termica Bi-Spectrum



€ 1.339,00  
 DS-2TD1228-2/QA  
 DS-2TD1228-7/QA

WDR 120dB IP67

- Risoluzione Ottica Termica: Max 256x192
- Risoluzione Ottica Tradizionale: Max 2688x1520
- Lunghezza Focale Tradizionale: 2.2mm, 4.3mm
- Lunghezza Focale Termica: 2.1mm, 3.6mm
- Sensore termico VOx UFPA, pixel pitch 12 µm, NETD ≤ 25 mK
- Portata Illuminatore Led: 15m
- Staffe: 6

### Speed Dome Bi-Spectrum



€ 3.619,00  
 DS-2TD4228-10/S2

WDR 120dB IP66

- Risoluzione Ottica Termica: Max 704x256
- Risoluzione Ottica Tradizionale: Max 2688x1520
- Lunghezza Focale Tradizionale: 4.8 - 153mm Zoom 32x
- Lunghezza Focale Termica: 10mm
- Sensore termico VOx UFPA, pixel pitch 12 µm, NETD ≤ 25 mK
- Portata Illuminatore Led: 100m
- Staffe: 29, 31

# BI-SPECTRUM CURTAINVU

HeatPro CurtainVu è la telecamera termica progettata per garantire una protezione completa di spazi residenziali esterni come balconi, terrazzi, giardini, cortili, oltre ad applicazioni small business come autosaloni e ingressi aziendali. Grazie alle avanzate tecnologie a bordo, unisce videosorveglianza e allarme in un unico dispositivo ottimizzando tempi e costi di installazione.

## Turret Termica Bi-Spectrum



€ 745,00

HM-TD1218-2/60/T1A



- Risoluzione termica: 160x120
- Risoluzione visibile: 5MP, 2688x1944
- Analisi 3.0 (VCA 3.0): veicoli/umani, 8 regole VCA
- Staffe: 6



# POLYMER CAMERA, RESISTENTE AL TEMPO

La gamma Polymer definisce un nuovo standard nella videosorveglianza con un case robusto e resistente. Realizzate in poliammide rinforzata, queste telecamere sono progettate per resistere a condizioni estreme, inclusi salsedine, agenti atmosferici garantendo affidabilità nel tempo. Con certificazioni C5-M, NEMA 4X e IP68, assicurano una protezione ottimale in ambienti esposti a umidità e corrosione. Disponibili nei modelli Bullet Fix Focal e PTZ, integrano tecnologie avanzate come ColorVu per immagini nitide e dettagliate, anche in condizioni di oscurità totale. Polymer: la sicurezza ideale per ambienti corrosivi e con scarsa illuminazione.

## POLYMER



### Bullet Polymer Anticorrosione Fixed Focal



DS-2XC604760-LS(4mm)(PA) [4MP]



- Sensore: 1/3" Progressive Scan CMOS
- Anticorrosione NEMA 4X
- C5-M, custodia in polimero
- Piattaforma HEOP

### Speed Dome Polymer Anticorrosione 32X

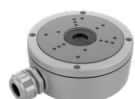


DS-2DT5432MWG-T (PA) [4MP]



- Sensore: 1/2.8" progressivescan CMOS
- Anticorrosione NEMA 4X
- C5-M, custodia in polimero
- Piattaforma HEOP
- Zoom ottico 32X

### Box di Giunzione Anticorrosione



DS-1280ZJ-S-428C-ACY

- Staffa compatibile con Bullet Polymer DS-2XC604760-LS con protezione anticorrosione in lega di alluminio

### Box di Giunzione Anticorrosione



DS-4680ZJ-GP

- Staffa compatibile con Speed Dome Polymer DS-2DT5432MWG-T con protezione anticorrosione in policarbonato

# SOLAR CAMERA

## SOLAR CAMERA

Telecamera ad Energia Solare Smart Hybrid Light



DS-2CFS04/4G (4mm) [4MP]



- Telecamera Solare cable free attiva 24/7
- Sensore: 1/3" Progressive Scan CMOS
- Portata illuminatore Smart Hybrid Light IR e luce bianca: 30 m
- Microfono e altoparlante incorporati
- Supporta Hik-Connect



Telecamera ad Energia Solare 3G/4G



DS-2XS2T4761-LDH/4G/C18S40 (4mm) [4MP]



- Regolazione dell'angolo: p.solare inclinazione da -40° a 0°, rotazione da 0° a 358°
- Telecamera inclinazione da -60° a 0°, rotazione da 0° a 360°
- Rilevatore PIR+Microonda portata 12m
- Memoria interna eMMC 8GB
- Microfono e speaker incorporati

# PANORAMICHE

## PANORAMICHE 180° (20:9)

Bullet Panoramica Fixed Focal



DS-2CD2T87G2P-LSU/SL [4K]



- Lunghezza Focale: 2x4mm
- Portata Illuminatore Led: 30m
- Tecnologie: Fusion Image, Live Guard
- Supporto MicroSD 512GB
- Smart Event: Line crossing, intrusion, region entrance, region exiting, discriminazione Uomo/Veicolo
- Staffe: 20, 34



Turret Panoramica Fixed Focal



DS-2CD2387G2P-LSU/SL [4K]



- Lunghezza Focale: 2x4mm
- Portata Illuminatore Led: 40m
- Tecnologie: Fusion Image, Live Guard
- Smart Event: Line crossing, intrusion, region entrance, region exiting, discriminazione Uomo/Veicolo
- Staffe: 20, 34

Bullet Panoramica Fixed Focal



DS-2CD2T4662P-ISU/SL [4MP]

DS-2CD2T6662P-ISU/SL [6MP]



- Lunghezza Focale: 2.8mm
- Portata Illuminatore Led: 40m
- Supporto MicroSD 512GB
- Tecnologia: Fusion Image, Live Guard
- Smart Event: line crossing, intrusion, region entrance, region exiting, discriminazione Uomo/Veicolo
- Staffe: 1, 8, 10, 26

Turret Panoramica Fixed Focal



DS-2CD234662P-ISU/SL [4MP]

DS-2CD236662P-ISU/SL [6MP]



- Lunghezza Focale: 2.8mm
- Portata Illuminatore Led: 30m
- Tecnologia: Fusion Image, Live Guard
- Supporto MicroSD 512GB
- Smart Event: line crossing, intrusion, region entrance, region exiting, discriminazione Uomo/Veicolo
- Staffe: 6

# LIVE GUARD

## SERIE 2 SUPERCOLORVU 3.0 LIVE GUARD

### Mini Bullet Fixed Focal



DS-2CD2047G3-LI2UY/SL [4MP]

DS-2CD2087G3-LI2UY/SL [4K]



- Lunghezza Focale: 2.8mm
- Portata Illuminatore Led: 40m IR & luce bianca
- Smart Event: Line crossing, intrusion, region entrance, region exiting, discriminazione Uomo/Veicolo, face capture, motion detection (discriminazione Uomo/Veicolo), video tampering alarm, exception
- Staffe: 8, 9

### Bullet Varifocal Motorizzata



DS-2CD2647G3-LIZS2UY/SL [4MP]

DS-2CD2687G3-LIZS2UY/SL [4K]

DS-2CD2687G3T-LIZSY [4K] PIGTAIL



- Lunghezza Focale: 2.8-12mm
- Portata Illuminatore Led: 60m IR & luce bianca
- Smart Event: Line crossing, intrusion, region entrance, region exiting, discriminazione Uomo/Veicolo, face capture, motion detection (discriminazione Uomo/Veicolo), video tampering alarm, exception
- Staffe: 21, 22

## SERIE 2 SMART HYBRID LIGHT LIVE GUARD

### Mini Bullet Fixed Focal



DS-2CD2043G2-LI2U/SRB [4MP]

DS-2CD2083G2-LI2U/SRB [4K]



- Lunghezza Focale: 2.8mm
- Sensore: Sensore: 1/3" [43G2], 1/2.8" [83G2]
- Illuminatori IR e Luce Bianca: portata 40m
- Perimeter Protection: line crossing, intrusion, discriminazione Uomo/Veicolo
- Staffe: 8, 9, 39

### Turret Fixed Focal



DS-2CD2343G2-LI2U/SRB [4MP]

DS-2CD2383G2-LI2U/SRB [4K]



- Lunghezza Focale: 2.8mm
- Sensore: Sensore: 1/3" [43G2], 1/2.8" [83G2]
- Illuminatori IR e Luce Bianca: portata 30m
- Perimeter Protection: line crossing, intrusion, discriminazione Uomo/Veicolo
- Staffe: 8, 12, 17, 39



### Bullet Fixed Focal



DS-2CD2T47G3-LIS2UY/SL [4MP]

DS-2CD2T87G3-LIS2UY/SL [4K]



- Lunghezza Focale: 4mm
- Portata Illuminatore Led: 60m IR & luce bianca
- Smart Event: Line crossing, intrusion, region entrance, region exiting, discriminazione Uomo/Veicolo, face capture, motion detection (discriminazione Uomo/Veicolo), video tampering alarm, exception
- Staffe: 1, 8, 26

### Turret Fixed Focal



DS-2CD2347G3-LIS2UY/SL [4MP]

DS-2CD2387G3-LIS2UY/SL [4K]



- Lunghezza Focale: 2.8mm
- Portata Illuminatore Led: 30m IR & luce bianca
- Smart Event: Line crossing, intrusion, region entrance, region exiting, discriminazione Uomo/Veicolo, face capture, motion detection (discriminazione Uomo/Veicolo), video tampering alarm, exception
- Staffe: 6, 8, 32



### Bullet Fixed Focal



DS-2CD2T43G2-LIS2U/SRB [4MP]

DS-2CD2T83G2-LIS2U/SRB [4K]



- Lunghezza Focale: 4mm
- Sensore: Sensore: 1/3" [43G2], 1/2.8" [83G2]
- Illuminatori IR e Luce Bianca: portata 40m
- Perimeter Protection: line crossing, intrusion, discriminazione Uomo/Veicolo
- Staffe: 1, 8, 26

### Bullet Varifocal Motorizzata



DS-2CD2643G2-LIZS2U/SRB [4MP]

DS-2CD2683G2-LIZS2U/SRB [4K]



- Lunghezza Focale: 2.8-12mm
- Sensore: Sensore: 1/3" [43G2], 1/2.8" [83G2]
- Illuminatori IR e Luce Bianca: portata 60m
- Perimeter Protection: line crossing, intrusion, discriminazione Uomo/Veicolo
- Staffe: 8, 26, 39

# SUPER COLORVU 3.0 E ACUSENSE 3.0

## SERIE 2 SUPERCOLORVU 3.0



### Mini Bullet Fixed Focal









### Bullet Fixed Focal

### Bullet Varifocal Motorizzata

 <p>DS-2CD2047G3-LIY [4MP] DS-2CD2087G3-LIY [4K]</p> <p>HikAI ISP    AcuSense 3.0 ColorVu 3.0</p> <ul style="list-style-type: none"> <li>• Lunghezza Focale: 2.8mm</li> <li>• Audio 2.0 doppio microfono incorporato (-2U)</li> <li>• Illuminatori IR e Luce bianca: portata 40m</li> <li>• Smart Event: line crossing, intrusion, region entrance, region exiting, discriminazione Uomo/Veicolo face capture, motion detection, video tampering alarm, exception</li> <li>• WDR 130dB, IP67</li> <li>• Staffe: 8, 39</li> </ul>	 <p>DS-2CD2T47G3-LIY [4MP] DS-2CD2T87G3-LIY [4K]</p> <p>HikAI ISP    AcuSense 3.0 ColorVu 3.0</p> <ul style="list-style-type: none"> <li>• Lunghezza Focale: 4mm</li> <li>• Audio 2.0 doppio microfono incorporato (-2U)</li> <li>• Illuminatori IR e Luce bianca: portata 60m</li> <li>• Smart Event: Line crossing, intrusion, region entrance, region exiting, discriminazione Uomo/Veicolo face capture, motion detection, video tampering alarm, exception</li> <li>• WDR 130dB, IP67</li> <li>• Staffe: 1, 8, 26, 39</li> </ul>	 <p>DS-2CD2647G3-LIZSY [4MP] DS-2CD2687G3-LIZSY [4K]</p> <p>HikAI ISP    AcuSense 3.0 ColorVu 3.0</p> <ul style="list-style-type: none"> <li>• Lunghezza Focale: 2.8-12mm</li> <li>• HikAI-ISP</li> <li>• Illuminatori IR e Luce bianca: portata 60m</li> <li>• Smart Event: Line crossing, intrusion, region entrance, region exiting, discriminazione Uomo/Veicolo face capture, motion detection, video tampering alarm, exception</li> <li>• Staffe: 1, 8, 26</li> </ul>
--	---	--









### Turret Fixed Focal

### Dome Fixed Focal

 <p>DS-2CD2347G3-LIY [4MP] DS-2CD2387G3-LIY [4K]</p> <p>HikAI ISP    AcuSense 3.0 ColorVu 3.0</p> <ul style="list-style-type: none"> <li>• Lunghezza Focale: 2.8mm</li> <li>• Illuminatori IR e Luce bianca: portata 40m</li> <li>• Audio 2.0 doppio microfono incorporato (-2U)</li> <li>• Smart Event: line crossing, intrusion, region entrance, region exiting, discriminazione Uomo/Veicolo face capture, motion detection, video tampering alarm, exception</li> <li>• WDR 130dB, IP67</li> <li>• Staffe: 6, 8, 32, 39</li> </ul>	 <p>DS-2CD2147G3-LIY [4MP] DS-2CD2187G3-LIY [4K]</p> <p>HikAI ISP    AcuSense 3.0 ColorVu 3.0</p> <ul style="list-style-type: none"> <li>• Lunghezza Focale: 2.8mm</li> <li>• Illuminatori IR e Luce bianca: portata 30m</li> <li>• Audio 2.0 doppio microfono incorporato</li> <li>• Smart Event: line crossing, intrusion, region entrance, region exiting, discriminazione Uomo/Veicolo face capture, motion detection, video tampering alarm, exception</li> <li>• WDR 130dB, IP67</li> <li>• Staffe: 8, 15, 28, 39, 41</li> </ul>
---	---

### Turret Varifocal Motorizzata

### Dome Varifocal Motorizzata

 <p>DS-2CD2H47G3-LIZSY [4MP] DS-2CD2H87G3-LIZSY [4K]</p> <p>HikAI ISP    AcuSense 3.0 ColorVu 3.0</p> <ul style="list-style-type: none"> <li>• Lunghezza Focale: 2.8-12mm</li> <li>• Ottica Motorizzata Costant Light F1.2</li> <li>• Illuminatori IR e Luce bianca: portata 40m</li> <li>• Smart Event: line crossing, intrusion, region entrance, region exiting, discriminazione Uomo/Veicolo face capture, motion detection, video tampering alarm, exception</li> <li>• WDR 130dB, IP67, IK10</li> <li>• Staffe: 21, 22</li> </ul>	 <p>DS-2CD2747G3T-LIZSY [4MP] DS-2CD2787G3T-LIZSY [4K]</p> <p>HikAI ISP    AcuSense 3.0 ColorVu 3.0</p> <ul style="list-style-type: none"> <li>• Lunghezza Focale: 2.8-12mm</li> <li>• Ottica Motorizzata Costant Light F1.2</li> <li>• Illuminatori IR e Luce bianca: portata 40m</li> <li>• Smart Event: line crossing, intrusion, region entrance, region exiting, discriminazione Uomo/Veicolo face capture, motion detection, video tampering alarm, exception</li> <li>• WDR 130dB, IP67, IK10</li> <li>• Staffe: 8, 35, 39</li> </ul>
---	---

# ACUSENSE 3.0 DARKFIGHTER F1.0

## SERIE 2 DARKFIGHTER F1.0



### Bullet Fixed Focal

### Bullet Fixed Focal

### Bullet Fixed Focal



DS-2CD2046G2H-I [4MP]  
DS-2CD2086G2H-I [4K]

WDR 120dB IP67 AcuSense 3.0  
Powered by DarkFighter +

- Lunghezza Focale: 2.8mm [2046G2H, 2086G2H]; 2.8mm, 4mm [2086G2H]
- Sensore: 1/3" [2046G2H]; 1/1.8" [2086G2H]
- Illuminatori IR: Portata 40m
- Ottica luminosa: F1.0
- Smart Event: line crossing, intrusion, region entrance, region exiting, discriminazione Uomo/Veicolo, face capture, motion detection, video tampering alarm, exception
- Staffe: 8, 9, 39



DS-2CD2T46G2H-2I [4MP]  
DS-2CD2T46G2H-4I [4MP]

WDR 120dB IP67 AcuSense 3.0  
Powered by DarkFighter +

- Lunghezza Focale: 2.8mm [T46G2H-2I], 4mm [T46G2H-4I]
- Sensore: 1/3" Progressive Scan Cmos
- Illuminatori IR portata 60m [-2I], 80m [-4I]
- Ottica luminosa: F1.0
- Smart Event: line crossing, intrusion, region entrance, region exiting, discriminazione Uomo/Veicolo, face capture, motion detection, video tampering alarm, exception
- Staffe: 1, 8, 10, 26, 39




DS-2CD2T86G2H-2I [4MP]  
DS-2CD2T86G2H-4I [4K]

WDR 120dB IP67 AcuSense 3.0  
Powered by DarkFighter +

- Lunghezza Focale: 4mm
- Sensore: 1/1.8" Progressive Scan CMOS
- Illuminatori IR portata 60m [-2I], 80m [-4I]
- Ottica luminosa: F1.0
- Smart Event: line crossing, intrusion, region entrance, region exiting, discriminazione Uomo/Veicolo, face capture, motion detection, video tampering alarm, exception
- Staffe: 1, 8, 10, 26, 39

### Turret Fixed Focal


### Dome Fixed Focal



DS-2CD2346G2H-I [4MP]  
DS-2CD2386G2H-I [4K]

WDR 120dB IP67 AcuSense 3.0  
Powered by DarkFighter +

- Lunghezza Focale: 2.8mm
- Sensore: 1.3" [46G2H-I], 1/1.8" [86G2H-I] Progressive Scan CMOS
- Illuminatori IR: Portata 30m
- Ottica luminosa: F1.0
- Smart Event: Line crossing, intrusion, region entrance, region exiting, discriminazione Uomo/Veicolo, face capture, motion detection, video tampering alarm, exception
- Staffe: 6, 8, 32, 39



DS-2CD2146G2H-I [4MP]  
DS-2CD2186G2H-I [4K]

WDR 120dB IP67 AcuSense 3.0  
Powered by DarkFighter +

- Lunghezza Focale: 2.8mm
- Sensore: 1.3" [46G2H-I], 1/1.8" [86G2H-I] Progressive Scan CMOS
- Illuminatori IR: Portata 30m
- Ottica luminosa: F1.0
- Smart Event: Line crossing, intrusion, region entrance, region exiting, discriminazione Uomo/Veicolo, face capture, motion detection, video tampering alarm, exception
- Staffe: 4, 8, 15, 28, 39, 41

### Bullet Varifocal Motorizzata

### Turret Varifocal Motorizzata

### Dome Varifocal Motorizzata



DS-2CD2646G2H-IZS [4MP]  
DS-2CD2686G2H-IZS [4K]

WDR 120dB IP67 IK10 AcuSense 3.0  
Powered by DarkFighter +


- Lunghezza Focale: 2.8-12mm
- Sensore: 1.3" [46G2H-IZS], 1/1.8" [86G2H-IZS]
- Illuminatori IR: Portata 60m
- Ottica constant light F1.2
- Smart Event: Line crossing, intrusion, region entrance, region exiting, discriminazione Uomo/Veicolo, face capture, motion detection, video tampering alarm, exception
- Staffe: 21, 22



DS-2CD2H46G2H-IZSY [4MP]  
DS-2CD2H86G2H-IZSY [4K]

WDR 120dB IP67 IK10 AcuSense 3.0  
Powered by DarkFighter +

- Lunghezza Focale: 2.8-12mm
- Sensore: 1.3" [46G2H-IZSY], 1/1.8" [86G2H-IZSY]
- Illuminatori IR: Portata 60m [46G2H-IZSY] 40m [86G2H-IZSY]
- Ottica constant light F1.2
- Smart Event: Line crossing, intrusion, region entrance, region exiting, discriminazione Uomo/Veicolo, face capture, motion detection, video tampering alarm, exception
- Staffe: 21, 22



DS-2CD2746G2H-IPTRZS [4MP]  
DS-2CD2786G2H-IPTRZS [4K]

WDR 120dB IP67 IK10 AcuSense 3.0  
Powered by DarkFighter +

- Lunghezza Focale: 2.8-12mm
- Sensore: 1.8"
- Illuminatori IR: Portata 40m
- Ottica constant light F1.2
- Smart Event: Line crossing, intrusion, region entrance, region exiting, discriminazione Uomo/Veicolo, face capture, motion detection, video tampering alarm, exception
- Staffe: 16, 20, 21, 22

# SMART HYBRID LIGHT

## SERIE 2 SMART HYBRID LIGHT



### Bullet Fixed Focal



DS-2CD2023G2-LI2U [2MP]

DS-2CD2043G2-LI2U [4MP]

DS-2CD2083G2-LI2U [4K]



- Lunghezza Focale: 2.8mm
- Sensore: 1/2.7" [2362] 1/2.9" [4362] 1/2.8" [8362]
- Illuminatori IR e Luce Bianca: portata 40m
- Audio 2.0 doppio microfono incorporato
- Smart Event: Line crossing, intrusion, region entrance, region exiting, discriminazione Uomo/Veicolo, face capture, motion detection, video tampering alarm, exception
- Staffe: 8, 9, 39

### Bullet Fixed Focal



DS-2CD2T23G2-2LI2U [2MP]

DS-2CD2T43G2-2LI2U [4MP]

DS-2CD2T83G2-4LI2U [4K]



- Lunghezza Focale: 4mm
- Sensore: 1/2.7" [2362] 1/2.9" [4362] 1/2.8" [8362]
- Illuminatori IR e Luce Bianca: portata 60m
- Audio 2.0 doppio microfono incorporato
- Smart Event: Line crossing, intrusion, region entrance, region exiting, discriminazione Uomo/Veicolo, face capture, motion detection, video tampering alarm, exception
- Staffe: 1, 8, 26, 39

### Turret Fixed Focal



DS-2CD2323G2-LI2U [2MP]

DS-2CD2343G2-LI2U [4MP]

DS-2CD2383G2-LI2U [4K]



- Lunghezza Focale: 2.8mm
- Sensore: 1/2.7" [2362] 1/2.9" [4362] 1/2.8" [8362]
- Illuminatori IR e Luce Bianca: portata 30m
- Audio 2.0 doppio microfono incorporato
- Smart Event: line crossing, intrusion, region entrance, region exiting, discriminazione Uomo/Veicolo, face capture, motion detection, video tampering alarm, exception
- Staffe: 5, 8, 12, 39

### Dome Fixed Focal



DS-2CD2123G2-LIS2U [2MP]

DS-2CD2143G2-LIS2U [4MP]

DS-2CD2183G2-LIS2U [4K]



- Lunghezza Focale: 2.8mm
- Sensore: 1/2.7" [2362] 1/2.9" [4362] 1/2.8" [8362]
- Illuminatori IR e Luce Bianca: portata 30m
- Audio 2.0 doppio microfono incorporato
- Smart Event: line crossing, intrusion, region entrance, region exiting, discriminazione Uomo/Veicolo, face capture, motion detection, video tampering alarm, exception
- Staffe: 4, 8, 15, 28, 39, 41

### Mini Dome Fixed Focal



DS-2CD2523G2-LI2U [2MP]

DS-2CD2543G2-LI2U [4MP]

DS-2CD2583G2-LI2U [4K]



- Lunghezza Focale: 2.8mm
- Sensore: 1/2.7" [2362] 1/2.9" [4362] 1/2.8" [8362]
- Illuminatori IR e Luce Bianca: portata 30m
- Audio 2.0 doppio microfono incorporato
- Smart Event: line crossing, intrusion, region entrance, region exiting, discriminazione Uomo/Veicolo, face capture, motion detection, video tampering alarm, exception
- Staffe: 4, 8, 15, 28, 39, 41

### Bullet Varifocale Motorizzata



DS-2CD2623G2-LIZS2U [2MP]

DS-2CD2643G2-LIZS2U [4MP]

DS-2CD2683G2-LIZS2U [4K]



- Lunghezza Focale: 2.8mm
- Sensore: 1/2.7" [2362] 1/3" [4362] 1/2.8" [8362]
- Illuminatori IR e Luce Bianca: portata 60m
- Audio 2.0 doppio microfono incorporato
- Smart Event: Line crossing, intrusion, region entrance, region exiting, discriminazione Uomo/Veicolo, face capture, motion detection, video tampering alarm, exception
- Staffe: 1, 8, 26, 39

# ACUSENSE 3.0 SMART HYBRID LIGHT

## SERIE 2



### Turret Varifocal Motorizzata



DS-2CD2H23G2-LIZS2U [2MP]

DS-2CD2H43G2-LIZS2U [4MP]

DS-2CD2H83G2-LIZS2U [4K]



- Lunghezza Focale: 2.8-12mm
- Sensore: 1/2.7" [23G2], 1/3" [43G2], 1/2.8" [83G2]
- Audio 2.0 doppio microfono incorporato
- Illuminatori IR e Luce Bianca: portata 40m
- Perimeter Protection: line crossing, intrusion, discriminazione Uomo/Veicolo
- Smart Event: face detection
- Staffe: 6, 8, 32, 39

### Dome Varifocal Motorizzata



DS-2CD2723G2-LIZS2U [2MP]

DS-2CD2743G2-LIZS2U [4MP]

DS-2CD2783G2-LIZS2U [4K]



- Lunghezza Focale: 2.8-12mm
- Sensore: 1/2.7" [23G2], 1/3" [43G2], 1/2.8" [83G2]
- Audio 2.0 doppio microfono incorporato
- Illuminatori IR e Luce Bianca: portata 40m
- Perimeter Protection: line crossing, intrusion, discriminazione Uomo/Veicolo
- Smart Event: face detection
- Staffe: 4, 8, 15, 41

# SUPERCOLORVU 3.0

## SERIE 1



### Bullet Fixed Focal



DS-2CD1047G3H-LIU [4MP]



- Lunghezza Focale: 2.8mm
- Microfono incorporato
- Human & Vehicle 3.0
- WDR 120dB
- Staffe: 8, 9, 39

### Turret Fixed Focal



DS-2CD1347G3H-LIU [4MP]



- Lunghezza Focale: 2.8mm
- Microfono incorporato
- Human & Vehicle 3.0
- WDR 120dB
- Staffe: 5, 8, 12, 17, 39

# EASY IP 1.0+

## SMART HYBRID LIGHT E HUMAN VEHICLE DETECTION



### Bullet Fixed Focal



DS-2CD102362-LIU [2MP]

DS-2CD104362-LIU [4MP]



- Lunghezza Focale: 2.8mm
- Sensore: 1/2.9" [2362], 1/3" [4362] Progressive Scan CMOS
- Portata Illuminatore IR & Luce bianca: 30m
- Motion detection 2.0, discriminazione Uomo/Veicolo, Video Tampering
- Staffe: 8, 9, 39

### Bullet Fixed Focal



DS-2CD104362-LIU [4MP]

DS-2CD108362-LIU [4K]



- Lunghezza Focale: 4mm
- Sensore: 1/2.9" [2362], 1/3" [4362] Progressive Scan CMOS
- Portata Illuminatore IR & Luce bianca: 30m
- Motion detection 2.0, discriminazione Uomo/Veicolo, Video Tampering
- Staffe: 8, 9, 39

### Bullet Fixed Focal



DS-2CD162362-LIZU [2MP]

DS-2CD164362-LIZU [4MP]



- Lunghezza Focale: 2.8-12mm
- Sensore: 1/2.9" [2362], 1/3" [4362] Progressive Scan CMOS
- Portata Illuminatore IR & Luce bianca: 50m
- Motion detection 2.0, discriminazione Uomo/Veicolo, Video Tampering
- Staffe: 1, 8, 10, 26, 39

### Turret Fixed Focal



DS-2CD132362-LIU [2MP]

DS-2CD134362-LIU [4MP]

DS-2CD138362-LIU [4K]



- Lunghezza Focale: 2.8mm
- Sensore: 1/2.9" [2362], 1/3" [4362]
- Portata Illuminatore IR & Luce bianca: 30m
- Motion detection 2.0, discriminazione Uomo/Veicolo, Video Tampering
- Staffe: 3, 8, 37, 39, 40

### MiniDome Fixed Focal



DS-2CD118362-LIU [4K]



- Lunghezza Focale: 2.8mm
- Sensore: 1/2.7" Progressive Scan CMOS
- Portata Illuminatore IR & Luce bianca: 30m
- Motion detection, discriminazione Uomo/Veicolo, Video Tampering
- Staffe: 4, 8, 28, 39, 41

### MiniDome Varifocal Motorizzata



DS-2CD172362-LIZSU [2MP]

DS-2CD174362-LIZU [4MP]



- Lunghezza Focale: 2.8-12mm
- Sensore: 1/2.9" Progressive Scan CMOS
- Portata Illuminatore IR & Luce bianca: 30m
- Motion detection 2.0, discriminazione Uomo/Veicolo, Video Tampering
- Staffe: 4, 8, 28, 39, 41

### Turret Varifocal Motorizzata



DS-2CD1H2362-IZ [2MP]

DS-2CD1H4362-IZ [4MP]



- Lunghezza Focale: 2.8-12mm
- Sensore: 1/2.9" [2362] 1/3" [4362] Progressive Scan CMOS
- Portata Illuminatore Led: 30m
- Motion detection, discriminazione Uomo/Veicolo, Video Tampering
- Staffe: 5, 8, 11, 17

### Bullet Brandeggiata



DS-2CD1A4360-IZU [4MP]



- Lunghezza Focale: 2.8-12mm
- Sensore: 1/3" Progressive Scan CMOS
- Portata Illuminatore Led: 50m
- Rotazione PAN e TILT motorizzata con angolo Pan da -100° a 100° e angolo Tilt da -20° a 45°
- Funzioni Smart: ROI

# TANDEM VU IP

## TANDEM VU IP DARK FIGHTER



### TandemVu IP 25X



DS-2SE4C425MWG-E/26(F0) [6MP]



- Lunghezza Focale: Fissa 2.8mm; PTZ 4.8mm-120mm
- Sensore: Fissa 1/2.5"; PTZ 1/2.8" Progressive Scan CMOS
- Portata Illuminatore Led: Fissa 30m; PTZ 100m
- Angolo di Visuale: Fissa: orizzontale 106.1°, verticale 56.8°; PTZ: orizzontale 54.8°-4°, verticale 31.4°-2.3°
- Line crossing, intrusion region exiting, region entrance detection, discriminazione Uomo/Veicolo
- Smart Linkage
- **Staffa inclusa**

### TandemVu IP 15X



DS-2SE4C215MWG-E/12 [2MP]



- Lunghezza Focale: Fissa 2.8mm; PTZ 5mm-75mm
- Sensore: Fissa 1/2.8"; PTZ 1/2.8" Progressive Scan CMOS
- Portata Illuminatore Led: Fissa 30m; PTZ 100m
- Angolo di Visuale: Fissa: orizzontale 106.1°, verticale 56.8°; PTZ: orizzontale 54.8°-4°, verticale 31.4°-2.3°
- Line crossing, intrusion region exiting, region entrance detection, discriminazione Uomo/Veicolo
- Smart Linkage
- **Staffa inclusa**

### TandemVu IP 25X



DS-2SE4C425MWG-E/14 [4MP]



- Lunghezza Focale: Fissa 2.8mm; PTZ 5-125 mm
- Sensore: Fissa 1/2.8"; PTZ 1/2.8" Progressive Scan CMOS
- Portata Illuminatore Led: Fissa 30m; PTZ 100m
- Angolo di Visuale: Fissa: orizzontale 96.1°, verticale 52.1°; PTZ: orizzontale 55°-2.4°, verticale 33°-1.4°
- Line crossing, intrusion region exiting, region entrance detection, discriminazione Uomo/Veicolo
- Smart Linkage
- **Staffa inclusa**

### TandemVu IP 4X



DS-2SE3C404MWG-E/14 [4MP]



- Lunghezza Focale: Fissa 2.8mm; PTZ 2.8-12mm
- Sensore: Fissa 1/2.8"; PTZ 1/2.8" Progressive Scan CMOS
- Portata Illuminatore Led: Fissa 30m; PTZ 40m
- Angolo di Visuale: Fissa: orizzontale 106.1°, verticale 56.8°; PTZ: orizzontale 54.8°-4°, verticale 31.4°-2.3°
- Line crossing, intrusion region exiting, region entrance detection, discriminazione Uomo/Veicolo
- **Staffa inclusa, installazione muro, soffitto**

### TandemVu IP 4X Wireless Network 4G



DS-2SE3C404MWG-4G/14 [4MP]



- Lunghezza Focale: Fissa 2.8mm; PTZ 2.8-12mm
- Sensore: Fissa 1/2.8"; PTZ 1/2.8" Progressive Scan CMOS
- Portata Illuminatore Led: Fissa 30m; PTZ 40m
- Angolo di Visuale: Fissa: orizzontale 106.1°, verticale 56.8°; PTZ: orizzontale 54.8°-4°, verticale 31.4°-2.3°
- Line crossing, intrusion region exiting, region entrance detection, discriminazione Uomo/Veicolo
- **Staffa inclusa, installazione muro, soffitto**

# SPEED DOME IP

## SPEED DOME IP (7"/5") DARKFIGHTER



### Speed Dome IP 7"



DS-2DE7A225IW-AEB [2MP] 25X

DS-2DE7A432IW-AEB [4MP] 32X

DS-2DE7A825IWG1-E [4K] 25X



- Lunghezza Focale: [2MP] 4.8mm-120mm; [4MP] 5.9mm-188.8mm; [8MP] 5.9mm-147.5mm
- Sensore: [2MP]: 1/2.8"; [4MP]: 1/1.8"; [8MP]: 1/1.8"
- Portata Illuminatore Led: [2MP] 200m; [4MP] 200m; [8MP] 200m
- Smart Tracking line crossing, intrusion, region entrance, region exiting, unattended baggage, object removal, audio exception, discriminazione Uomo/Veicolo
- Staffe: 27, 31

### Speed Dome IP 7"



DS-2DE7A232IW-AEB [2MP] 32X



- Lunghezza Focale: 4.8mm-153mm
- Sensore: 1/2.8" Progressive Scan CMOS
- Portata Illuminatore Led: 200m
- Angolo di Visuale: Orizzontale 55.6°-2.04°, Verticale 32.4°-1.14°
- Smart Tracking line crossing, intrusion, region entrance, region exiting, unattended baggage, object removal, audio exception, discriminazione Uomo/Veicolo
- Staffe: 23, 27, 29, 31

### Speed Dome IP 5"



DS-2DE5225W-AE [2MP] 25X

DS-2DE5232W-AE [2MP] 32X



- Lunghezza Focale: [25X] 4.8mm-120mm; [32X] 4.8mm-153mm
- Sensore: 1/2.8" Progressive Scan CMOS
- Line crossing, intrusion, region entrance, region exiting, unattended baggage, object removal, audio exception detection
- Staffe: 27, 31

### Speed Dome IP 5"



DS-2DE5425IW-AE [4MP] 25X



- Lunghezza Focale: 4.8mm-120mm
- Sensore: 1/2.5" Progressive Scan CMOS
- Portata Illuminatore Led: 150m
- Angolo di Visuale: Orizzontale 59.5°-2.6°, Verticale 35.7°-1.5°
- Line crossing, intrusion, region entrance, region exiting, unattended baggage, object removal, audio exception detection
- Staffe: 23, 24, 25

## SPEED DOME IP (4") DARKFIGHTER



### Speed Dome IP 4"



DS-2DE4225IW-DE [2MP] 25X

DS-2DE4425IW-DE [4MP] 25X



- Lunghezza Focale: 4.8mm-120mm
- Sensore: 1/2.8" [4225], 1/1.8" [4425] Progressive Scan CMOS
- Smart Tracking line crossing, intrusion, region entrance, region exiting, unattended baggage, object removal, audio exception, discriminazione Uomo/Veicolo
- Staffe: 23, 24, 25

### Speed Dome IP 4"



DS-2DE4A425IWG1-E [4MP] 25X



- Lunghezza Focale: 4.8mm-120mm
- Sensore: 1/2.8" Progressive Scan CMOS
- Portata Illuminatore Led: 50m
- Line crossing, intrusion, region entrance, region exiting, unattended baggage, object removal, audio exception detection, Smart Tracking

# SPEED DOME IP E PANOVU

## SPEED DOME IP (2"/3") DARKFIGHTER



### Speed Dome IP 2"



DS-2DE2A204IWG1-E [2MP] 4X

DS-2DE2A404IWG1-E [4MP] 4X



- Lunghezza Focale: 2.8-12mm
- Sensore: (2MP): 1/2.8", (4MP): 1/2.8"
- Portata Illuminatore Led: 20m
- Supporto SD Card fino 256GB
- Line crossing detection, intrusion detection, region entrance detection, region exiting detection
- **Staffe: 18**

### Speed Dome IP 3"



DS-2DE3204W-DE [2MP] 4X



- Lunghezza Focale: 2.8-12mm
- Sensore: (2MP): 1/3", (4MP): 1/2.8"
- Supporto SD Card fino 256GB
- Line crossing, intrusion, region entrance, region exiting, unattended baggage, object removal, audio exception detection
- **Staffe: 32**

## PANOVU DA INTERNO



### Panovu IP 4X



DS-2DP3D404IWG1-E/36(F5) [2MP]



- Lunghezza Focale: 2mm panoramica, 2.8-12mm PTZ
- Sensore: 1/2.8" Progressive Scan CMOS" CMOS, 1/3" panoramica PTZ
- Portata Illuminatore Led: IR 20m
- Line crossing, intrusion, region entrance, region exiting, audio exception detection
- **Staffe: 42**

# FISH EYE

## PANORAMICHE



### Fish Eye



DS-2CD6365G1-IVS [6MP]



- Lunghezza Focale: 1.16mm
- Sensore: 1/1.8" Progressive Scan CMOS
- Portata Illuminatore Led: IR 15m
- Multi dewarping modes
- People Counting;Heat Map;Queue Management
- Line crossing, intrusion, region entrance, region exiting, scene change, audio exception, defocus detection, unattended baggage ,object removal
- Staffe associate: 6, 8, 39

### Fish Eye



DS-2CD63C5G1-IVS [12MP]



- Lunghezza Focale: 1.29mm
- Sensore: 1/1.8" Progressive Scan CMOS
- Portata Illuminatore Led: IR 15m
- Multi dewarping modes
- People Counting, Heat Map, Queue Management
- Line crossing, intrusion, region entrance, region exiting, scene change, audio exception, defocus detection, unattended baggage ,object removal
- Staffe associate: 6, 8, 39

### Fish Eye Panoramica da Incasso



DS-2CD63C5G1-S/RC [12MP]



- Lunghezza Focale: 1.29mm
- Sensore: 1/1.8" Progressive Scan CMOS
- Multi dewarping modes
- People Counting;Heat Map
- Line crossing, intrusion, region entrance, region exiting, scene change, audio exception, defocus detection, unattended baggage ,object removal
- Staffe: da incasso

### Fish Eye Dome Fixed Focal

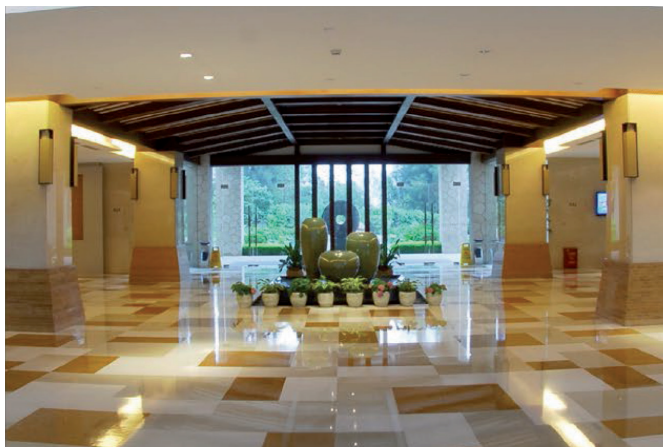


DS-2CD2955G0-ISU [5MP]



- Lunghezza Focale: 1.05 mm
- Sensore: 1/2.7" Progressive Scan CMOS
- Portata Illuminatore Led: 8m
- Angolo di Visuale: H180° V180° D180°
- Line crossing, intrusion
- Staffe: 30

# VISIONE E APPLICAZIONI A 360°



Le telecamere Fisheye sono prodotti con visione panoramica a 360° che permettono di inquadrare interamente una scena, garantendo una copertura globale e dettagliata. La funzione Heat Mapping, ideale in ambito retail, mostra le aree a più alta densità di clienti e raccoglie rilevanti dati di marketing.

# COVERT

## MICRO CAMERA



### Covert Mini

### Covert Mini

### Covert Mini



DS-2CD2D2561/M-D/NF [2MP]



- Lunghezza Focale: 2.8mm-4mm
- Sensore: 1/2.8" Progressive Scan CMOS
- Compressione H265+
- 3D DNR



DS-2CD2D4561/M-D/NF [4MP]



- Lunghezza Focale: 2.8mm-4mm
- Sensore: 1/3" Progressive Scan CMOS
- Compressione H265+
- 3D DNR



DS-2CD2D2561-D/NF [2MP]



- Lunghezza Focale: 2.8mm, 3.7mm
- Sensore: 1/2.8" Progressive Scan CMOS
- Compressione H265+
- 3D DNR
- HEOP

### Modular Camera

### Mini Dome Fixed Focal da Soffitto



DS-2CD2D4562-U [4MP]



- Lunghezza Focale: 2.8mm
- Sensore: 1/3" Progressive Scan CMOS
- Compressione H265+
- 3D DNR
- HEOP



DS-2CD2E2362-U [2MP]

DS-2CD2E4362-U [4MP]



- Lunghezza Focale: 2.8mm
- Sensore: [2MP] 1/2.8", [4MP] 1/3"
- Compressione H265+
- 3D DNR

# KIT Wi-Fi

## KIT Wi-Fi



### Kit Wi-Fi 2MP



DS-J142I/NK842WBH-1T [2MP]



- Motion detection
- n.1 NVR - 4 ingressi IP
- n.4 Telecamere Risoluzione 2MP
- n.5 Alimentatori
- n.1 Cavo HDMI
- Discriminazione uomo/veicolo

# NVR

## NVR (ONFIV S/G)

### Nvr Serie 67 P



iDS-6716NXI-P1(1x4T)  
**AcuSeek** **Guanlan**

- NVR DEEP IN MIND AcuSeek PRO Analisi intelligente tramite NVR
- AcuSeek, Perimeter Protection, Video Structuralization-Attributi-AcuSearch
- Analisi intelligenti basate sui modelli di IA su larga scala di Guanlan
- AcuSeek analisi tramite NVR 16Canali@2MP/8ch@4MP/4ch@8MP
- Perimeter Protection tramite NVR Guanlan 12Canali@2MP/8ch@4MP/4ch@8MP
- Preinstallato HDD 4TB (Max.20TB)

### Nvr Serie 77 P



iDS-7716NXI-P4  
**HDD non fornito**  
 iDS-7716NXI-P4/16P [PoE]  
**HDD non fornito**  
**AcuSeek** **Guanlan**

- NVR DEEP IN MIND AcuSeek PRO Analisi intelligente tramite NVR
- AcuSeek, Perimeter Protection, Video Structuralization-Attributi-AcuSearch
- Analisi intelligenti basate sui modelli di IA su larga scala di Guanlan
- AcuSeek analisi tramite NVR 8Canali@2MP/4ch@4MP/2ch@8MP
- Perimeter Protection tramite NVR Guanlan 12Canali@2MP/8ch@4MP/4ch@8MP
- 4 Numero di HDD (Max.20TB cad)

## NVR PERIMETER PROTECTION

### Nvr AI Box Perimeter Protection



- DeepinView X Large Scale Guanlan, precisione e affidabilità per la protezione perimetrale intelligente
- Rilevare e classificare persone e veicoli, riducendo i falsi allarmi anche su lunghe distanze
- Semplicità di configurazione, non necessita di calibrazione, o taratura, è già pronta all'uso
- Compatibilità con ONVIF, RTSP, HTTP, FTP
- Preinstallato HDD 1TB SSD (Max.2TB)

iDS-6704NXI-S/T  
**Guanlan**

## NVR (ONFIV S/G)



### Nvr Serie 96 GUI 5.0



DS-96128NI-M16  
**HDD non fornito**

- Fino a 128 canali IP
- 8K (32MP) Risoluzione in registrazione per 8 canali, su tutti fino a 12MP
- Alte prestazioni di decodifica
- Allarmi 16 Input/ 9 output
- Hot Spare N+M
- Supporta RAID 0, RAID 1, RAID 5, RAID 6 e RAID 10

### Nvr Serie 96 GUI 5.0



DS-9664NI-M8  
**HDD non fornito**

- Fino a 64 canali IP
- 8K(32MP) Risoluzione in registrazione per 8 canali, su tutti fino a 12MP
- Alta prestazioni di decodifica
- Allarmi 16 Input/ 9 Output
- Hot Spare N+M
- Supporta RAID 0, RAID 1, RAID 5, RAID 6 e RAID 10



Nvr Serie 77 GUI 5.0



DS-7732NXI-I4/S  
HDD 2TB AcuSense AcuSearch

DS-7732NXI-I4/16P/S [PoE]  
HDD 2TB AcuSense AcuSearch

- Fino a 32 canali IP
- Fino a 4 canali AcuSense
- 12MP Risoluzione in registrazione per canale
- Smart Search ricerca e riproduzione intelligente
- Fino a 4 HDD da 10 TB
- Registrazione ridondante, ANR
- Banda Totale 512 Mbps

Nvr Serie 77 GUI 5.0



DS-7716NXI-I4/S  
HDD 2TB AcuSense AcuSearch

DS-7716NXI-I4/16P/S [PoE]  
HDD 2TB AcuSense AcuSearch

- Fino a 16 canali IP
- Fino a 4 canali AcuSense
- 12MP risoluzione in registrazione per canale
- Smart Search ricerca e riproduzione intelligente
- Fino a 4 HDD da 10 TB
- Registrazione ridondante, ANR
- Banda Totale 512 Mbps

Nvr Serie 76 GUI 5.0



DS-7616NXI-I2/S  
HDD 2TB AcuSense AcuSearch

DS-7616NXI-I2/16P/S [PoE]  
HDD 2TB AcuSense AcuSearch

- Fino a 16 canali IP
- Fino a 4 canali AcuSense
- 12 MP Risoluzione in registrazione per canale
- Smart Search ricerca e riproduzione intelligente
- Fino a 2 HDD da 10 TB
- Registrazione ridondante, ANR
- Banda Totale 416 Mbps

Nvr Serie 76 GUI 5.0



DS-7608NXI-I2/S  
HDD 1TB AcuSense AcuSearch

DS-7608NXI-I2/8P/S [PoE]  
HDD 1TB AcuSense AcuSearch

- Fino a 8 canali IP
- Fino a 4 canali AcuSense
- 12 MP Risoluzione in registrazione per canale
- Smart Search ricerca e riproduzione intelligente
- Fino a 2 HDD da 10 TB
- Registrazione ridondante, ANR
- Banda Totale 336 Mbps

Nvr Serie 76



DS-7632NXI-K2  
HDD 2TB AcuSense AcuSearch

- Fino a 32 canali IP
- Fino a 2 canali AcuSense
- 12 MP Risoluzione in registrazione per canale
- Smart Search ricerca e riproduzione intelligente
- Fino a 2 HDD da 10 TB
- Registrazione ridondante, ANR
- Banda Totale 416 Mbps

Nvr Serie 76



DS-7616NXI-K2  
HDD 2TB AcuSense AcuSearch

DS-7616NXI-K2/16P [PoE]  
HDD 2TB AcuSense AcuSearch

- Fino a 16 canali IP
- Fino a 2 canali AcuSense
- 12 MP Risoluzione in registrazione per canale
- Smart Search ricerca e riproduzione intelligente
- Fino a 2 HDD da 10 TB
- Registrazione ridondante, ANR
- Banda Totale 320 Mbps

Nvr Serie 76



DS-7608NXI-K2  
HDD 1TB AcuSense AcuSearch

DS-7608NXI-K2/8P [PoE]  
HDD 1TB AcuSense AcuSearch

- Fino a 8 canali IP
- Fino a 2 canali AcuSense
- 12 MP Risoluzione in registrazione per canale
- Smart Search ricerca e riproduzione intelligente
- Fino a 2 HDD da 10 TB
- Registrazione ridondante, ANR
- Banda Totale 320Mbps

Nvr Serie 76



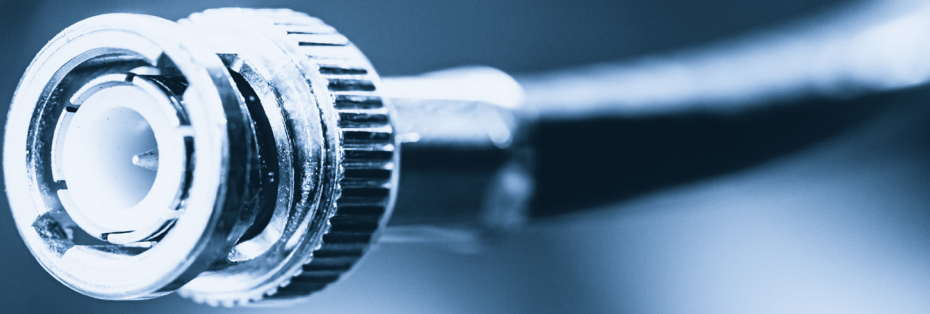
DS-7604NXI-K1  
HDD 1TB AcuSense AcuSearch

DS-7604NXI-K1/4P [PoE]  
HDD 1TB AcuSense AcuSearch

- Fino a 4 canali IP
- Fino a 1 canale AcuSense
- 12 MP Risoluzione in registrazione per canale
- Smart Search ricerca e riproduzione intelligente
- Fino a 1 HDD da 10 TB
- Registrazione ridondante, ANR
- Banda Totale 120Mbps

# ColorVu ANALOGICO IN HD E COLORI 24/7

TURBO HD  
 Risoluzione fino a 3K  
 Smart Light  
 Tecnologia 4in1 & PoC  
 Ottica fissa & Motorizzata



## ColorVu Turbo HD



- Hardware avanzato**  
Apertura F 1.0, Sensore 0.0003 Lux
- Tecnologia Innovativa**  
Gestione 3D del colore, WDR fino a 130dB
- Tecnologia 4in1 & PoC**  
Massima flessibilità installativa
- Smart Light**  
Intensità regolabile

### SENSORE DI ALTA QUALITÀ

La presenza del sensore con tecnologia avanzata garantisce una sensibilità 0.0005 Lux @F1.0 e un'eccellente gestione del contro luce grazie al WDR 130 dB, migliorando enormemente le prestazioni. La tecnologia del colore 3D realizza una resa cromatica precisa e rivela immagini e dettagli con colori accurati anche di notte, mostrando un livello di dettagli superiore rispetto a quanto percepito dall'occhio umano. Gli obiettivi sono dotati di un rivestimento BBAR (Broad-Band Anti-Reflection) e di un vetro Extra-Low Dispersion (ED) in grado di ridurre il bagliore di luce e riprodurre in modo efficace la nitidezza e la saturazione del colore di un'immagine.

### Telecamera convenzionale



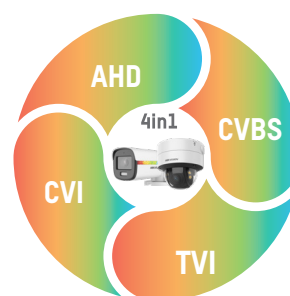
### Telecamera ColorVu



## TURBO HD 4 IN 1 SINO A 3K

Ideali per aggiornare impianti in alta definizione mantenendo l'infrastruttura analogica già esistente a risoluzione standard, le soluzioni Turbo HD ColorVu sono sinonimo di flessibilità e versatilità.

I sistemi possono infatti essere aggiornati mantenendo l'infrastruttura già presente e sostituendo semplicemente le vecchie telecamere. Grazie alla tecnologia Autosensing l'installazione è pressoché automatica e, le immagini sono in alta definizione e a colori.



# COLORVU TURBO HD

## 4 IN 1 SMART HYBRID LIGHT (3K)



### Mini Bullet Fixed Focal



DS-2CE16K0T-LFS [3K]



- Lunghezza Focale: 2.8mm
- Portata Illuminatore Led: 20m con luce bianca
- IR 30m, luce bianca 20m
- Staffe: 9

### Bullet Fixed Focal



DS-2CE17K0T-LFS [3K]



- Lunghezza Focale: 3.6mm
- Portata Illuminatore Led: 40m con luce bianca
- IR 40m, luce bianca 40m
- Staffe: 9

### Turret Fixed Focal



DS-2CE76K0T-LMFS [3K]



- Lunghezza Focale: 2.8mm
- Portata Illuminatore Led: 20m con luce bianca
- IR 30m, luce bianca 20m
- Staffe: 3, 8, 9

## TURBO HD (3K)

### Mini Bullet Fixed Focal



DS-2CE10KF3T-L [3K]



- Lunghezza Focale: 2.8mm
- Portata Illuminatore Led: 20m con luce bianca
- Staffe: 9

### Bullet Fixed Focal



DS-2CE12KF3T-L [3K]



- Lunghezza Focale: 3.6mm
- Portata Illuminatore Led: 40m con luce bianca
- Staffe: 9

### Turret Fixed Focal



DS-2CE72KF3T-L [3K]



- Lunghezza Focale: 2.8mm
- Portata Illuminatore Led: 40m con luce bianca
- Staffe: 3, 8, 10, 37

# COLORVU TURBO HD 4in1

## TURBO HD (2MP)



### Mini Bullet Fixed Focal



DS-2CE10DF8T-F [2MP]



- Lunghezza Focale: 2.8mm
- Portata Illuminatore Led: 20m con luce bianca
- Staffe: 9

### Bullet Fixed Focal



DS-2CE12DF8T-F [2MP]



- Lunghezza Focale: 3.6mm
- Portata Illuminatore Led: 40m con luce bianca
- Staffe: 9

### Turret Fixed Focal



DS-2CE70DF8T-MF [2MP]



- Lunghezza Focale: 3.6mm
- Portata Illuminatore Led: 20m con luce bianca
- Staffe: 3, 8, 9

### Bullet Fixed Focal PoC



DS-2CE19DF8T-AZE [2MP]



- Lunghezza Focale: 2.8-12mm
- Portata Illuminatore Led: 40m con luce bianca
- Uscita video: TVI 1080p @ 25/30 ips
- Staffe: 8, 10

### Turret Fixed Focal PoC



DS-2CE79DF8T-AZE [2MP]



- Lunghezza Focale: 2.8-12mm
- Portata Illuminatore Led: 40m con luce bianca
- Uscita video: TVI 1080p @ 25/30 ips
- Staffe: 6, 8, 14

### Dome Varifocal Motorizzata PoC



DS-2CE59DF8T-AVPZE [2MP]



- Lunghezza Focale: 2.8-12mm
- Portata Illuminatore Led: 40m con luce bianca
- Telecamera dotata di innovativo sistema Light Barrier
- Uscita video: TVI 1080p @ 25/30 ips
- Staffe: 20, 21, 22, 34

### PT Camera Fixed Focal Indoor Audio



DS-2CE70DF3T-PTS [2MP]



- Lunghezza Focale: 2.8mm
- Portata Illuminatore Led: 20m
- Uscita video: TVI 1080p @ 25/30 ips

### Telecamera convenzionale



### Telecamera ColorVu



# TURBO HD 4in1

## TURBO HD (4K)



### Mini Bullet Fixed Focal



DS-2CE16U7T-ITF [4K]



- Lunghezza Focale: 3.6mm
- Portata Illuminatore Led: 30m Exir 2.0
- Modalità Immagine: STD/HIGH-SAT
- Staffe: 9

### Turret Fixed Focal



DS-2CE76U7T-ITMF [4K]



- Lunghezza Focale: 2.8mm
- Portata Illuminatore Led: 30m Exir 2.0
- Staffe: 3

### Turret Fixed Focal



DS-2CE78U7T-IT3F [4K]



- Lunghezza Focale: 2.8mm
- Portata Illuminatore Led: 60m Exir 2.0
- Staffe: 7, 10

### Bullet Varifocal Motorizzata



DS-2CE19U7T-AIT3ZF [4K]



- Lunghezza Focale: 2.7-13.5mm
- Portata Illuminatore Led: 80m Exir 2.0
- Staffe: 10, 21, 22

### Turret Varifocal Motorizzata



DS-2CE79U7T-AIT3ZF [4K]



- Lunghezza Focale: 2.7-13.5mm
- Portata Illuminatore Led: 60m Exir 2.0
- Staffe: 10, 21, 22

# TURBO HD 4in1

## TURBO HD (5MP)



### Bullet Fixed Focal



DS-2CE16H8T-ITF [5MP]

DS-2CE16H8T-IT3F [5MP]



- Lunghezza Focale: (ITF) 2.8mm, (IT3F) 3.6mm, 6mm.
- Portata Illuminatore Led: 30m (ITF); 60m (IT3F) Exir 2.0
- Staffe: 9

### Bullet Varifocal Motorizzata



DS-2CE19H8T-AIT3ZF [5MP]



- Lunghezza Focale: 2.7-13.5mm
- Portata Illuminatore Led: 80m Exir 2.0
- Staffe: 8, 10

### Turret Fixed Focal



DS-2CE76H8T-ITMF [5MP]



- Lunghezza Focale: 2.8mm
- Portata Illuminatore Led: 30m Exir 2.0
- Staffe: 3, 7, 9

### Turret Varifocal Motorizzata



DS-2CE78H8T-IT3F [5MP]



- Lunghezza Focale: 2.8mm
- Portata Illuminatore Led: 60m Exir 2.0
- Staffe: 3, 10

### Turret Varifocal Motorizzata



DS-2CE79H8T-AIT3ZF [5MP]



- Lunghezza Focale: 2.7-13.5mm
- Portata Illuminatore Led: 60m Exir 2.0
- Staffe: 5, 7

### Dome Varifocal Motorizzata



DS-2CE56H8T-AITZF [5MP]



- Lunghezza Focale: 2.7-13.5mm
- Portata Illuminatore Led: 60m Exir 2.0
- Staffe: 5, 7

# TURBO HD 4in1

## TURBO HD (2MP)



### Bullet Fixed Focal



DS-2CE16D3T-ITF [2MP]



- Lunghezza Focale: 3.6mm
- Portata Illuminatore Led: 30m Exir 2.0
- Staffe: 9

### Bullet Fixed Focal



DS-2CE16D3T-IT3F [2MP]



- Lunghezza Focale: 3.6-6mm
- Portata Illuminatore Led: 50m Exir 2.0
- Staffe: 9

### Bullet Varifocal Motorizzata



DS-2CE19D3T-AIT3ZF [2MP]



- Lunghezza Focale: 2.7-13.5mm
- Portata Illuminatore Led: 70m Exir 2.0
- Staffe: 9

### Turret Fixed Focal



DS-2CE76D3T-ITMF [2MP]



- Lunghezza Focale: 2.8mm
- Portata Illuminatore Led: 30m Exir 2.0
- Staffe: 3, 7, 9

### Turret Varifocal Motorizzata



DS-2CE79D3T-IT3ZF [2MP]



- Lunghezza Focale: 2.7-13.5mm
- Portata Illuminatore Led: 70m Exir 2.0
- Staffe: 5, 7, 17

### Dome Varifocal Motorizzata Antivandalo



DS-2CE5AD3T-AVPIT3ZF [2MP]



- Lunghezza Focale: 2.7-13.5mm
- Portata Illuminatore Led: 70m Exir 2.0
- Staffe: 7

## TURBO HD (2MP/5MP) CON AUDIO



### Bullet Fixed Focal



DS-2CE16D0T-ITFS [2MP]

DS-2CE16H0T-ITFS [5MP]



- Lunghezza Focale: 3.6mm
- Portata Illuminatore Led: 30m
- Staffe: 10

### Turret Fixed Focal



DS-2CE76D0T-ITMFS [2MP]

DS-2CE76H0T-ITMFS [5MP]



- Lunghezza Focale: 3.6mm
- Portata Illuminatore Led: 30m
- Staffe: 3, 7, 9

# TURBO HD PoC

## TURBO HD PoC (5MP)



### Bullet Fixed Focal



DS-2CE16H1T-ITE [5MP]



- Lunghezza Focale: 3.6mm
- Portata Illuminatore Led: 30m Exir 2.0
- Staffe: 5, 7

### Bullet Fixed Focal



DS-2CE17H1T-IT3E [5MP]



- Lunghezza Focale: 3.6mm
- Portata Illuminatore Led: 40m Exir 2.0
- Staffe: 9

### Bullet Varifocal Motorizzata



DS-2CE19H1T-IT3ZE [5MP]



- Lunghezza Focale: 2.7-13.5mm
- Portata Illuminatore Led: 40m Exir 2.0
- Staffe: 9, 10

### Turret Fixed Focal



DS-2CE78H1T-IT3E [5MP]



- Lunghezza Focale: 2.8mm, 3.6mm
- Portata Illuminatore Led: 40m Exir 2.0
- Staffe: 3, 8, 10

### Turret Varifocal Motorizzata



DS-2CE79H1T-IT3ZE [5MP]



- Lunghezza Focale: 2.7-13.5mm
- Portata Illuminatore Led: 40m Exir 2.0
- Staffe: 5, 8, 11, 17

# SPEED DOME TURBO HD 4 in 1

## SPEED DOME TURBO HD (2MP)



### Speed Dome Turbo 7"



DS-2AE7232TI-A [2MP] 32X



- Lunghezza Focale: 4.8mm-153mm
- Stabilizzatore immagini EIS
- Portata Illuminatore Led: 150m
- Staffe: 24, 25

### Speed Dome Turbo 7"



DS-2AE7232ITG [2MP] 32X



- DarkFighter: 0.001 Lux @F1.2
- Lunghezza Focale: 4.8-153.6 mm, 32X
- RS-485: Self-adaptive HIKVISION, Pelco-P, Pelco-D
- Portata Illuminatore Led: IR 150m
- Staffe: 39

### Speed Dome Turbo 5"



DS-2AE5232T-A3 [2MP] 32X



- Lunghezza Focale: 4.8mm-153mm
- Stabilizzatore immagini EIS

### Speed Dome Turbo 5"



DS-2AE5225TG [2MP] 32X



- DarkFighter: 0.001 Lux @F1.6
- Lunghezza Focale: 4.8-120 mm, 25X
- RS-485: Self-adaptive HIKVISION, Pelco-P, Pelco-D
- Staffe: 39

### Speed Dome Turbo 4"



DS-2AE4425ITG [2MP] 25X



- Lunghezza Focale: 4.8mm-120mm
- Stabilizzatore immagini EIS
- Portata Illuminatore Led: 100m
- Staffe: 24, 25

### Speed Dome Turbo 4"



DS-2AE4225TG [2MP] 25X



- Lunghezza Focale: 4.8-120 mm, 25X
- RS-485: Self-adaptive HIKVISION, Pelco-P, Pelco-D
- Uscita video: TVI/AHD/CVI/CVBS
- Staffe: 39

# DVR E DVR ACUSENSE

## DVR RAID (ONFIV S/G)



### Dvr Serie 90 & 73



iDS-9032HUHI-M8/S [4K]  
HDD non fornito AcuSense

iDS-7316HUHI-M4/S [4K]  
HDD 2TB AcuSense

[iDS-9032HUHI-M8/S]

- Ibrido, numero di canali totali 64\*
- 32 Analogici (HDTVI/AHD/CVI/CVBS/IP) e 32 Canali IP 4K
- Fino a 16 canali AcuSense su canali specifici o tutti canali "Human & Vehicle detection"

[iDS-7316HUHI-M4/S]

- Ibrido, numero di canali totali 34\*
- 16 Analogici (HDTVI/AHD/CVI/CVBS/IP) e 18 Canali IP 4K
- Fino a 8 canali AcuSense su canali specifici o tutti canali "Human & Vehicle Detection"

Entrambi i modelli supportano RAID 0, RAID 1, RAID 5, RAID 6 e RAID 10

### Dvr Serie 73



DS-7308HUHI-K4 [4K]  
HDD 2TB

[DS-7308HUHI-K4]

- Ibrido, numero di canali totali 16\*
- 8 Analogici (HDTVI/AHD/CVI/CVBS/IP) e 8 Canali IP 4K

Entrambi i modelli supportano RAID 0, RAID 1, RAID 5, RAID 6 e RAID 10

## DVR (ONFIV S/G)

### Dvr Serie 72



iDS-7208HTHI-M2/XT [4K]  
HDD 2TB AcuSense

iDS-7204HTHI-M1/XT [4K]  
HDD 1TB AcuSense

[iDS-7208HTHI-M2/XT]

- Ibrido, numero di canali totali 12\*
- 8 Analogici (HDTVI/AHD/CVI/CVBS/IP) e 4 Canali IP 4K
- fino a 4 canali AcuSense

[iDS-7204HTHI-M1/XT]

- Ibrido, numero di canali totali 6\*
- 4 Analogici (HDTVI/AHD/CVI/CVBS/IP) e 2 Canali IP 4K
- fino a 4 canali AcuSense

### Dvr Serie 72 PoC



iDS-7216HUHI-M2/PXT/4A+4/1ALM [5MP]  
HDD 2TB AcuSense AcuSearch

iDS-7208HUHI-M2/PXT/4A+8/4ALM [5MP]  
HDD 1TB

iDS-7204HUHI-M1/PXT/4A+4/1ALM [5MP]  
HDD 1TB AcuSense AcuSearch

[iDS-7216HUHI-M2/PXT/4A+4/1ALM]

- Ibrido, numero di canali totali 24\*
- 16 Analogici (HDTVI/AHD/CVI/CVBS/IP) e 8 Canali IP
- fino a 4 canali AcuSense

[iDS-7208HUHI-M2/P]

- Ibrido, numero di canali totali 12\*
- 8 Analogici (HDTVI/AHD/CVI/CVBS/IP) e 4 Canali IP
- fino a 4 canali AcuSense

[iDS-7204HUHI-M1/PXT/4A+4/1ALM]

- Ibrido, numero di canali totali 8\*
- 4 Analogici (HDTVI/AHD/CVI/CVBS/IP) e 4 Canali IP
- fino a 4 canali AcuSense

### Dvr Serie 72



iDS-7216HUHI-M2/XT/4A+16/4ALM [5MP]  
HDD 1TB AcuSense AcuSearch

iDS-7208HUHI-M2/XT/4A+8/4ALM [5MP]  
HDD 2TB AcuSense AcuSearch

iDS-7204HUHI-M1/XT/4A+4/1ALM [5MP]  
HDD 1TB AcuSense AcuSearch

[iDS-7216HUHI-M2/XT/4A+16/4ALM]

- Ibrido, numero di canali totali 24\*
- 16 Analogici (HDTVI/AHD/CVI/CVBS/IP) e 8 Canali IP
- fino a 4 canali AcuSense e AcuSearch

[iDS-7208HUHI-M2/XT/4A+8/4ALM]

- Ibrido, numero di canali totali 12\*
- 8 Analogici (HDTVI/AHD/CVI/CVBS/IP) e 4 Canali IP
- fino a 4 canali AcuSense e AcuSearch

[iDS-7204HUHI-M1/XT/4A+4/1ALM]

- Ibrido, numero di canali totali 6\*
- 4 Analogici (HDTVI/AHD/CVI/CVBS/IP) e 2 Canali IP
- fino a 4 canali AcuSense e AcuSearch

### Dvr Serie 72



iDS-7216HQHI-M1/XT/4A+4/1ALM [3MP]  
HDD 2TB AcuSense AcuSearch

iDS-7208HQHI-M2/XT/8A+8/4ALM [3MP]  
HDD 2TB AcuSense AcuSearch

iDS-7208HQHI-M1/XT [3MP]  
HDD 1TB AcuSense AcuSearch

[iDS-7216HQHI-M1/XT/4A+4/1ALM]

- Ibrido, numero di canali totali 18\*
- 16 Analogici (HDTVI/AHD/CVI/CVBS/IP) e 2 Canali IP
- fino a 4 canali AcuSense

[iDS-7208HQHI-M2/XT/8A+8/4ALM e iDS-7208HQHI-M1/XT]

- Ibrido, numero di canali totali 10\*
- 8 Analogici (HDTVI/AHD/CVI/CVBS/IP) e 2 Canali IP
- fino a 4 canali AcuSense

[iDS-7204HQHI-M1/XT/4A+4/1ALM]

- Ibrido, numero di canali totali 6\*
- 4 analogici (HDTVI/AHD/CVI/CVBS/IP) e 2 canali IP
- fino a 2 canali AcuSense e AcuSearch

\*i canali analogici possono essere singolarmente trasformati in IP, raggiungendo il numero massimo di canali indicato

# BOX, ALIMENTATORI, OTTICHE E TASTIERE

## BOX VIDEOSORVEGLIANZA

### Box Videosorveglianza Esterna



DS-SBOX-01

- Materiale polimerico ad alta resistenza (antifiamma UL94-V0)
- Installazione rapida e semplice per montaggio su palo, angolo e parete
- IP66 e IK10

### Box Videosorveglianza Esterna



DS-SBOX-03

- Materiale polimerico ad alta resistenza (antifiamma UL94-V0)
- Installazione rapida e semplice per montaggio su palo, angolo e parete
- IP66 e IK10

## ALIMENTATORI, OTTICHE E TASTIERE

### Alimentatori



ADS-12FG-12N

- Alimentatore In
- 230VAC Out 12VDC 1A



Adapter, ADS-26FSG-12  
12024EPG, 12V2A

- Alimentatore In
- 230VAC Out 12VDC 2A



60WPoEinjector

- PoE injector 60 W
- 1\* RJ45 10/100/1000 Mbps

### Ottiche



HV3816P-8MPIR

- Ottica definizione standard Autoiris/IR 3.8-16mm
- 8MP



HV1140P-8MPIR

- Ottica per Telecamera Autoiris/IR 11-40mm
- 8MP

### Joystick USB



DS-1005KI

- Joystick USB a 3 assi per controllo di videoregistratori e VMS
- Compatibile con sistemi operativi Windows 7, Vista, XP, 2003

### Tastiere di Controllo



DS-1006KI

- Tastiera di controllo a 4 assi LCD Screen con risoluzione 128x64 (DS-1006KI)
- Tastiera di controllo multifunzione a 4 assi LCD Screen con risoluzione 128x64 (DS-1200KI)

DS-1200KI

### Tastiere di Controllo



DS-1100KI

- Tastiera di controllo multifunzione IP a 3 assi Touch screen TFT da 7"
- Decodifica fino ad 1 ch 1080P
- Controllo fino a 256 DVR, Tlc IP,
- Speed Dome Interfaccia USB2.0 per backup video

### Tastiere di Controllo



DS-1600KI

- Tastiera di controllo multifunzione a 4 assi
- Touchscreen capacitivo 10,1"
- Display e joystick separabili
- Wi-Fi. Preview, PTZ e controllo TV wall
- 2 USB2.0, HDMI, DVI 2 Audio in/out. RJ45

## Hik-Partner Pro

# IL PARTNER PROFESSIONALE PER IL TUO BUSINESS



Il tuo assistente per la sicurezza,  
sempre a portata di mano



Health Monitoring



TechZone, area ricca di tutorial  
e documentazione tecnica



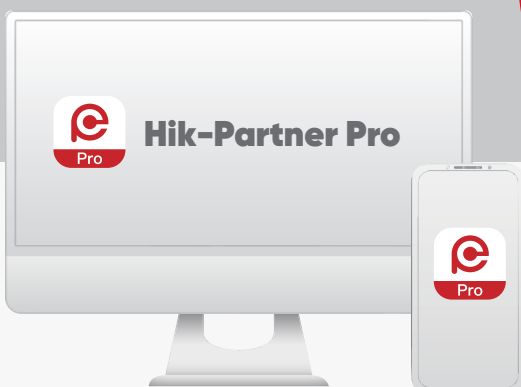
Gestione flessibile  
dei collaboratori



Co-Branding per  
maggiore visibilità



Offerte esclusive  
con programma fedeltà



SCOPRI  
DI PIÙ SU  
HIK-PARTNER PRO

Il valore aggiunto di una  
piattaforma che va  
oltre la programmazione

# HIKVISION PARTNER PROGRAM



## LIVELLI E VANTAGGI CRESCENTI

Il Partner Program ProExpert si sviluppa attraverso livelli progressivi - Élite Silver, Élite Gold, Élite Platinum e Privilege Diamond - pensati per riconoscere il tuo impegno e supportare la tua crescita professionale. Ogni livello ti offre vantaggi esclusivi e mirati, progettati per ottimizzare il tuo lavoro e sostenerti nella realizzazione di progetti avanzati, garantendo risultati di eccellenza.

 <p><b>Supporto tecnico</b></p> <p>Assistenza specializzata per rispondere alle esigenze pratiche del tuo lavoro</p>	 <p><b>Formazione</b></p> <p>Corsi e programmi di formazione per perfezionare le tue competenze tecniche</p>	 <p><b>Eventi esclusivi</b></p> <p>Partecipazione a iniziative per restare aggiornato sulle novità Hikvision</p>
 <p><b>Condizioni riservate</b></p> <p>Vantaggi economici dedicati a supporto della tua attività</p>	 <p><b>Aggiornamenti</b></p> <p>Confronti con il team Hikvision per mantenere alta la tua competitività</p>	 <p><b>Gadget</b></p> <p>Articoli esclusivi per rafforzare la tua visibilità come Partner Hikvision</p>

## L'APP GRATUITA PER I PARTNER HIKVISION

HikPartner è l'App riservata ai Partner Hikvision che trasforma la forza del brand e gli investimenti in comunicazione in nuove occasioni di business per la rete qualificata.

Le campagne promosse da Hikvision intercettano ogni giorno clienti finali interessati a soluzioni di sicurezza professionali. Grazie a HikPartner, queste richieste vengono raccolte, verificate e rese disponibili direttamente nell'App, così i Partner possono gestirle dal proprio smartphone e trasformarle in installazioni reali.

L'APP è progettata per offrire ai professionisti della sicurezza una gestione completa e strutturata delle opportunità, non si limita a generare nuovi contatti ma accompagna ogni fase del lavoro: dalla prima richiesta al sopralluogo, fino alla conclusione dell'installazione. Tutto in un unico strumento digitale, sempre disponibile sul tuo smartphone.

disponibili su



*HIKVISION*

# PARTNER PROGRAM COSTRUIAMO IL TUO SUCCESSO INSIEME



ACCEDI  
AL PARTNER  
PROGRAM

Hikvision Italy  
Vittorio Veneto | Roma | Milano | Bologna | Napoli | Bari | Palermo  
[info.it@hikvision.com](mailto:info.it@hikvision.com)

## Crescere insieme verso nuovi traguardi

Il Partner Program di Hikvision è pensato per supportare i professionisti nell'affrontare le sfide di un mercato in continua evoluzione. Entrare a far parte del programma significa accedere a risorse, vantaggi esclusivi e opportunità di crescita, condividendo una visione che guarda al progresso come valore fondamentale.

Con Hikvision, ogni passo del tuo percorso sarà sostenuto da un Partner che crede nel valore della collaborazione e nell'importanza della crescita condivisa. Il tuo successo è il nostro obiettivo.

[www.hikpartner.it](http://www.hikpartner.it)

# STAFFE PER TELECAMERE



**1**  
**DS-1260ZJ**  
Box posteriore in alluminio colore bianco.



**2**  
**DS-1272ZJ-110**  
Staffa da parete in alluminio colore bianco.



**3**  
**DS-1272ZJ-110-TRS**  
Staffa da parete in alluminio colore bianco.



**4**  
**DS-1272ZJ-120**  
Staffa da parete in alluminio colore bianco.



**5**  
**DS-1273ZJ-130-TRL**  
Staffa da parete in plastica.



**6**  
**DS-1273ZJ-140**  
Staffa da parete in plastica.



**7**  
**DS-1275ZJ**  
Adattatore da palo in alluminio colore bianco.



**8**  
**DS-1275ZJ-SUS**  
Staffa verticale da palo.



**9**  
**DS-1280ZJ-XS**  
Box posteriore in alluminio colore bianco.



**10**  
**DS-1280ZJ-S**  
Box posteriore in alluminio colore bianco.



**11**  
**DS-1280ZJ-M**  
Box posteriore in alluminio colore bianco.



**12**  
**DS-1280ZJ-DM8**  
Box posteriore in alluminio colore bianco.



**13**  
**DS-1280ZJ-DM18**  
Box posteriore in alluminio colore bianco.



**14**  
**DS-1280ZJ-DM21**  
Box posteriore in alluminio colore bianco.



**15**  
**DS-1280ZJ-DM46**  
Box posteriore in alluminio colore bianco.



**16**  
**DS-1250ZJ**  
Dispositivo di protezione.



**17**  
**DS-1281ZJ-M**  
Box posteriore inclinato in alluminio colore bianco.



**18**  
**DS-1294ZJ-PT** Euro 55,00  
Staffa da parete per Mini PTZ.



**19**  
**DS-1473ZJ-135** Euro 78,00  
Staffa da parete in alluminio colore bianco.



**20**  
**DS-1473ZJ-155** Euro 78,00  
Staffa da parete in alluminio colore bianco.



**21**  
**DS-1475ZJ-SUS** Euro 80,00  
Adattatore da palo in acciaio colore bianco.



**22**  
**DS-1476ZJ-SUS** Euro 80,00  
Adattatore da angolo in acciaio colore bianco.



**23**  
**DS-1602ZJ**  
Staffa da parete in alluminio colore bianco.



**24**  
**DS-1602ZJ-Corner**  
Staffa da parete ad angolo in alluminio colore bianco.



**25**  
**DS-1602ZJ-Pole**  
Staffa da palo in alluminio colore bianco.



**26**  
**DS-1275ZJ-S-SUS**  
Staffa da palo, acciaio inossidabile.



**27**  
**DS-1604ZJ**  
Staffa da parete in alluminio colore bianco.



**28**  
**DS-1272ZJ-120B**  
Staffa da parete con box.



**29**  
**DS-1604ZJ-Pole**  
Staffa da palo in alluminio colore bianco.



**30**  
**DS-1294ZJ**  
Staffa da parete per Mini PTZ.



**31**  
**DS-1604ZJ-BOX-POLE**  
Staffa da palo con box posteriore in alluminio colore bianco.



**32**  
**DS-1280ZJ-PT6**  
Box posteriore in alluminio.



**33**  
**DS-1271ZJ-110**  
Staffa da soffitto in alluminio colore bianco.



**34**  
**DS-1473ZJ-155B**  
Staffa a parete.



**35**  
**DS-1280ZJ-DM45**  
Box di giunzione.



**36**  
**DS-1273ZJ-135**  
Staffa da parete in alluminio.



**37**  
**DS-1280ZJ-TR13**  
Box posteriore in alluminio.



**38**  
**DS-1280ZJ-DM25**  
Box di giunzione per scatole FishEye.



**39**  
**DS-1276ZJ-SUS**  
Staffa a parete in alluminio colore bianco.



**40**  
**DS-1281ZJ-S**  
Box posteriore in alluminio colore bianco.



**41**  
**DS-1271ZJ-120**  
Staffa pendente in alluminio colore bianco.



**42**  
**DS-1271ZJ-PT10**  
Supporto pendente in lega di alluminio bianco.

◀ STAFFE PER TELECAMERE



Seguici nelle nostre pagine Social

 [www.facebook.com/proexpert.italy](http://www.facebook.com/proexpert.italy)

 [www.instagram.com/proexpert.italy](http://www.instagram.com/proexpert.italy)

 [www.linkedin.com/company/hikvision-italy](http://www.linkedin.com/company/hikvision-italy)

 Hikvision Italy

Le soluzioni Hikvision offrono risposte efficaci per qualunque esigenza di sicurezza.  
Rivolgetevi ad installatori professionisti per qualsiasi informazione sulle tecnologie Hikvision.

Distribuito da:



**HIKVISION**

Hikvision Italy  
Via Abruzzo 12, Z.I. S. Giacomo  
31029 Vittorio Veneto  
[info.it@hikvision.com](mailto:info.it@hikvision.com)

Vittorio Veneto | Roma | Milano | Bologna | Napoli | Bari | Palermo  
[www.hikvision.com/it](http://www.hikvision.com/it)

**PROEXPERT**  
selection