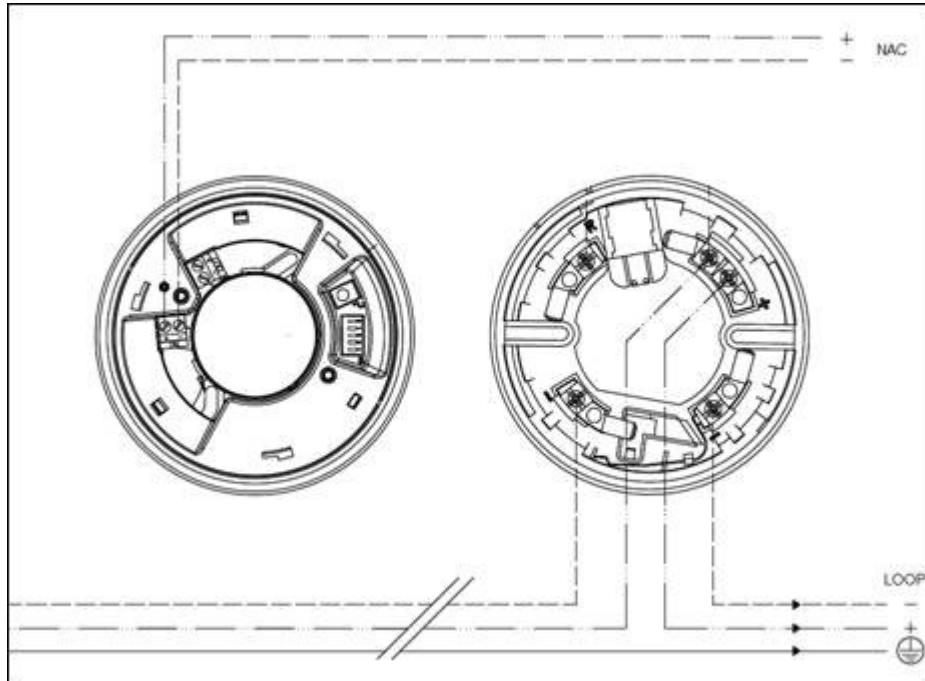


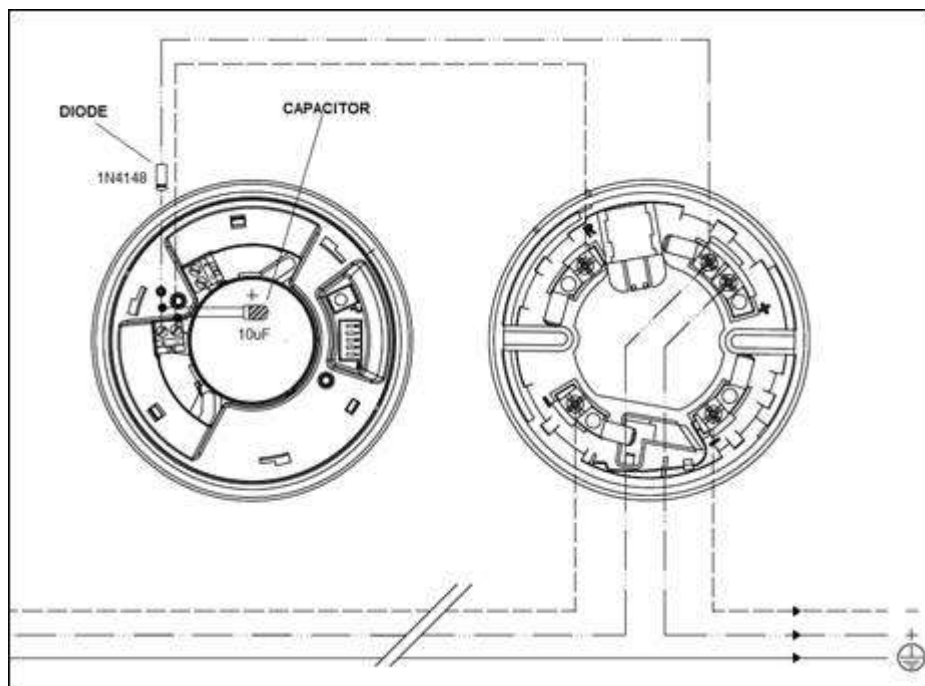
Vi informiamo che a seguito di alcune verifiche tecniche eseguite sulle ultime forniture del prodotto **ESB020 base sirena/lampeggiatore** è stato riscontrato un consumo anomalo di corrente, sia in termini di valore assoluto che di forma d'onda, tale per cui il suddetto prodotto **non risulta compatibile** con i segnali elettrici presenti sui Loop delle centrali rivelazione incendio analogiche indirizzate Inim Electronics.

Pertanto se ne raccomanda l'**utilizzo solamente nelle modalità di seguito elencate**:

1. Collegamento delle basi sirena/lampeggiatore ESB020 su di una **linea dedicata** e pilotata da una **uscita NAC** oppure da un modulo di uscita al quale venga fornita tensione **da una fonte diversa dal loop**.



2. **Aggiunta di un diodo e condensatore** come mostrato nello schema di seguito.



L'utilizzo delle basi **ESB020** in modalità diverse da quelle sopradescritte determina una **difficoltà di comunicazione tra centrale e dispositivi di campo** tale da generare segnalazioni di **guasti e scomparse in centrale**.