

Application Note 004it-2022

# Integrazione lares 4.0 e Videocitofoni SIP Videx della serie IPure

Collegamenti e configurazione

**Autore**

Rita Petrongari

**Revisore**

Alfredo Montini

Il presente documento è rivolto agli installatori e programmatori che vogliono integrare un videocitofono Videx SIP della serie IPure, ad una tastiera Ksenia ergo-T pro (postazione interna) configurata nella centrale lares 4.0. Le configurazioni di esempio riportate si riferiscono ad un posto esterno Videx mod. 4534X-1.

## Sommario

<b>Introduzione .....</b>	<b>3</b>
<b>Funzioni e caratteristiche .....</b>	<b>3</b>
<b>Applicazione e collegamenti .....</b>	<b>4</b>
<b>Collegamento fisico delle uscite direttamente al Videocitofono Videx .....</b>	<b>5</b>
<b>Dispositivo Videx: Configurazione del posto esterno .....</b>	<b>5</b>
<b>Uscite .....</b>	<b>5</b>
<b>Chiamata SIP diretta dal posto esterno .....</b>	<b>6</b>
<b>Abilitare il Preview della chiamata SIP dal posto esterno .....</b>	<b>7</b>
<b>Alcune configurazioni 4.0: Configurazione Videocitofono SIP ed Uscite .....</b>	<b>8</b>
<b>Versioni compatibili .....</b>	<b>10</b>
<b>Dati di quantità .....</b>	<b>10</b>

## Introduzione

Ksenia Security arricchisce la propria piattaforma IoT lares 4.0 integrandosi con il mondo della videocitofonia SIP, in particolare con i modelli della serie IPure di Videx, implementando nella propria tastiera touch-screen **ergo-T pro**, un client SIP per la comunicazione audio- video con una postazione esterna compatibile SIP; in questo modo la tastiera touch-screen **ergo-T pro**, fungerà da postazione interna.

A livello implementativo, il pulsante di chiamata sulla postazione esterna esegue una chiamata SIP mono-direzionale verso la tastiera **ergo-T pro** (funzione PREVIEW), alla risposta si instaura una comunicazione bidirezionale RTSP (audio/video) con la possibilità per l'utente di comandare fino a due uscite di tipo monostabile (es. cancello e luce ingresso/scale).

Per la risposta e la gestione delle uscite da remoto (smartphone o tablet), è ancora necessario usare l'App del videocitofono di Videx.

La configurazione delle due uscite, di tipo monostabile, è estremamente flessibile ed aperta a diverse soluzioni; è possibile, ad esempio, collegare le uscite direttamente sulla postazione esterna compatibile e comandarle direttamente dalla **ergo-T pro**, personalizzando il tutto dall'App Installatore (nel primo rilascio, versione 2.18.17 dell'app ergo-T, non è ancora possibile controllare le uscite collegate alla centrale lares 4.0, direttamente dalla schermata di risposta alla chiamata dal videocitofono).

## Funzioni e caratteristiche

All'arrivo della chiamata, lo schermo della **ergo-T pro** visualizza lo stream video inviato dal posto esterno, i tasti di risposta e di chiusura e due tasti per gestire l'apertura di altrettante uscite, es. cancello e luce ingresso/scale. Nelle immagini seguenti sono dettagliate le funzioni a disposizione.

### **ergo-T pro**

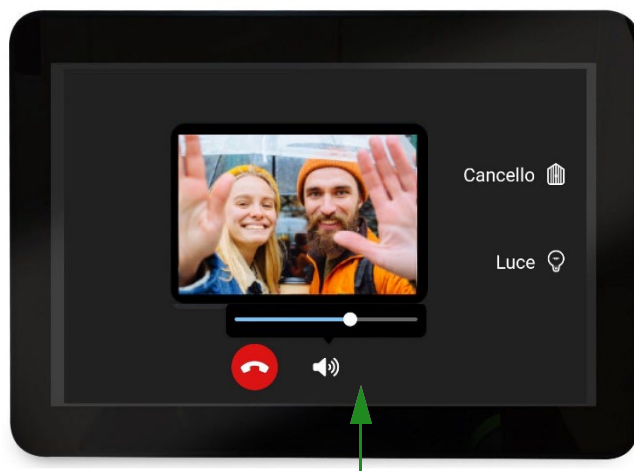
#### **FUNZIONE PREVIEW**

Chiamata in arrivo con anteprima: l'utente vede chi chiama e può, eventualmente, decidere di non rispondere



ergo-T pro

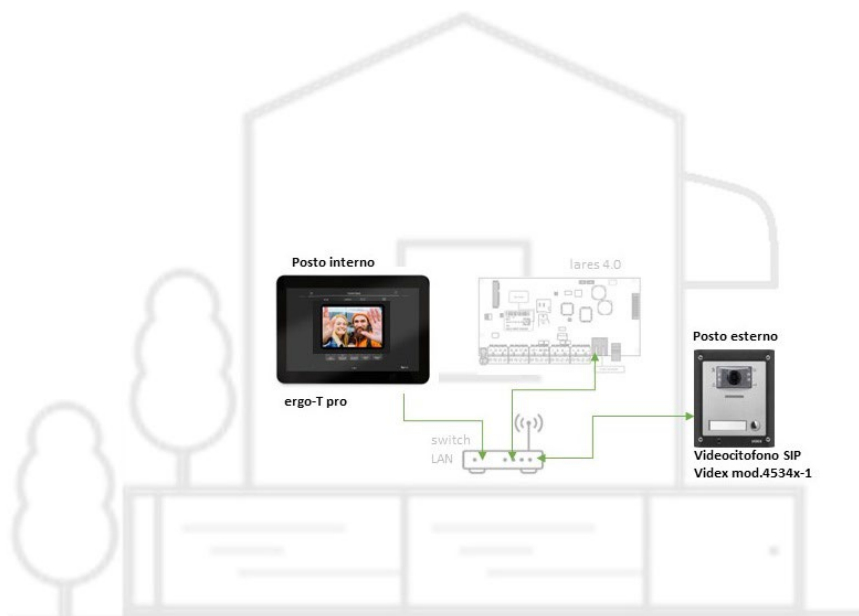
RISPOSTA



Dopo aver premuto il tasto verde per rispondere, al suo posto appare l'icona audio e la barra per regolare il volume

## Applicazione e collegamenti

L'applicazione di riferimento che viene descritta prevede una postazione esterna (Videx) ed un posto interno (ergo-T pro).



La postazione esterna del Videocitofono SIP Videx è collegata alla stessa rete LAN della lares 4.0 mediante uno switch.

## Collegamento fisico delle uscite direttamente al Videocitofono Videx

Per le uscite 1 e 2, i segnali della morsettiera di connessione da collegare sono i seguenti:

Relay 1	NO1	Relé 1 contatto normalmente aperto	MAX 12 – 24 Vac/dc 2A
	NC1	Relé 1 contatto normalmente chiuso	
	C1	Relé 1 contatto comune	
Relay 2	NO2	Relé 2 contatto normalmente aperto	
	NC2	Relé 2 contatto normalmente chiuso	
	C2	Relé 2 contatto comune	

## Dispositivo Videx: Configurazione del posto esterno

Da PC in rete, collegarsi alla postazione esterna Videx mediante il software di configurazione Videx IPure WIZARD per Videx IP System, a corredo del prodotto, e seguire le istruzioni descritte nel seguito.

### Uscite

Entrare nella pagina di configurazione delle uscite del posto esterno.

The screenshot shows the 'Impostazioni Posto Esterno' (External Station Settings) window. It includes fields for model (4534X), firmware version (1.3.0), IP address (192.168.2.180), subnet mask (255.255.255.0), gateway (192.168.2.1), DNS servers (8.8.8.8, 8.8.4.4), device ID (180), and description (Door Panel). There are buttons for 'Salva le Modifiche' and 'Aggiorna Firmware'.

The 'USCITE' (Outputs) tab is selected, showing 'IMPOSTAZIONI DEL SERVER RTSP' and 'IMPOSTAZIONI DEL SERVER HTTP'.

**IMPOSTAZIONI DEL SERVER RTSP:**

- Abilita Server RTSP
- Porta di ascolto RTSP: 554
- Porta Video RTP: 12000
- Abilita Keep Alive RTSP
- Keep Alive Timeout: 30
- H264 Payload Type: 102
- Stream URL: rtsp://192.168.2.180:554

**IMPOSTAZIONI DEL SERVER HTTP:**

- Abilita Server HTTP
- Listen Port HTTP: 80
- Abilita Autenticazione
- Abilita pagina web per l'attivazione delle uscite
- Ricarica la pagina ogni (s): Disabilitato
- URL di attivazione uscita 1: /RELAY/1/TRIG
- URL di attivazione uscita 2: /RELAY/2/TRIG
- URL di lettura stato uscita 1: /RELAY/1/GETSTATUS
- URL di lettura stato uscita 2: /RELAY/2/GETSTATUS
- URL di lettura stato ingresso 1: /INPUT/1/GETSTATUS
- URL di lettura stato ingresso 2: /INPUT/2/GETSTATUS

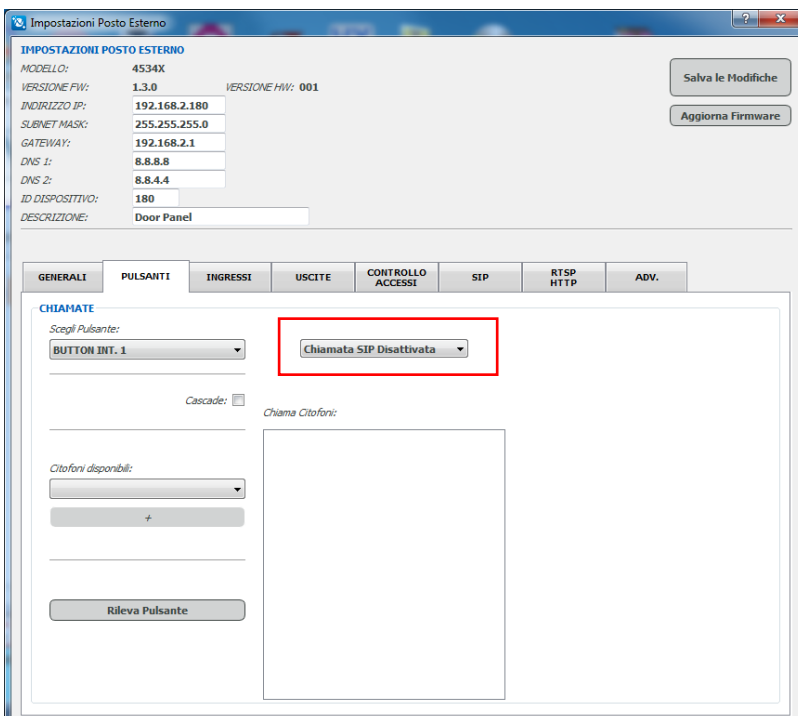
Nella pagina di configurazione del software Videx IPure WIZARD, i dati visualizzati nei campi indicati nella seguente tabella che segue, devono essere riportati nella configurazione nella lares 4.0 da Installer, menu Dispositivi IP -> Videocitofono.

Tabella delle corrispondenze di configurazione Videx -> lares 4.0	
Videx IPure WIZARD	Installer -> Dispositivi IP -> Videocitofono
Indirizzo IP	Indirizzo IP
Listen HTTP port	Porta http
Abilita autenticazione: non abilitata (default)	Tipo autenticazione http: Nessuna
Abilita autenticazione: abilitata (richiede la configurazione di Username e Password)	Tipo autenticazione http: Digest (+ Username e Password)
URL di attivazione uscita 1	Uscita 1: Path della risorsa
URL di attivazione uscita 2	Uscita 2: Path della risorsa

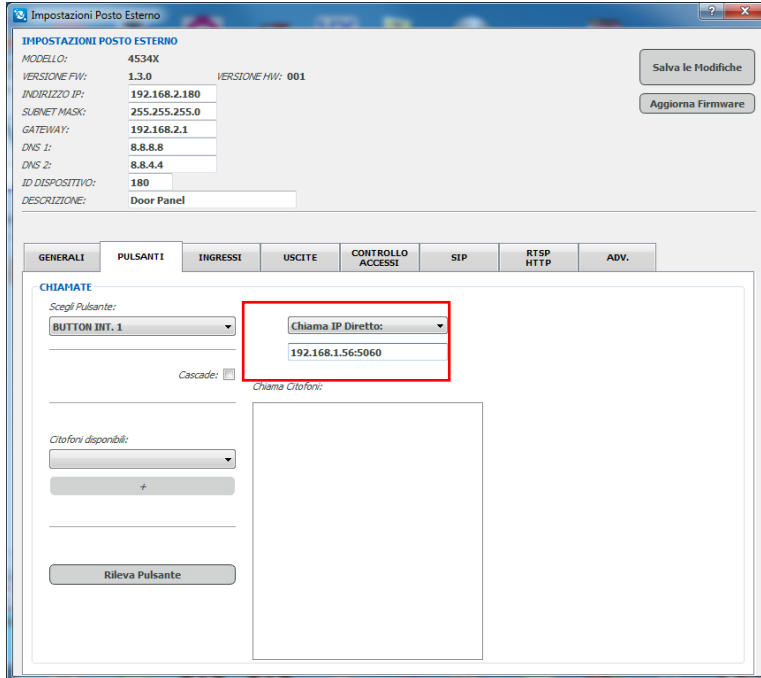
**NOTA:** Videx mod.4534x-1, per la parte uscite, comunica solo in http.

### Chiamata SIP diretta dal posto esterno

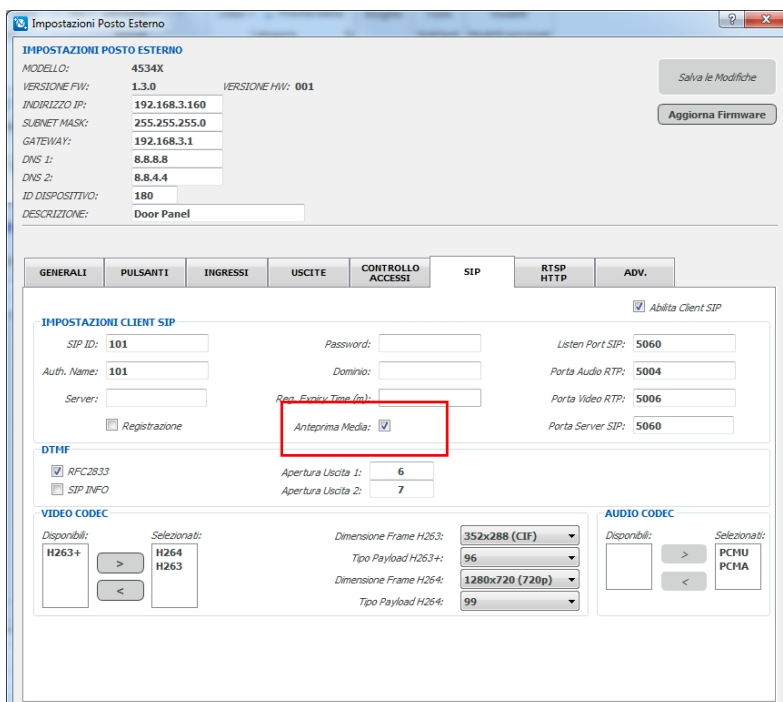
1. Dal Tab. PULSANTE, in riferimento al BUTTON INT.1 cliccare su <Chiamata SIP disattivata >.



2. Abilitare la chiamata diretta sul pulsante esterno <Chiama IP diretto> ed inserire l'indirizzo IP e la porta del dispositivo da chiamare (tastiera ergo-T pro) <es.: 192.168.1.56:5060>.



**Abilitare il Preview della chiamata SIP dal posto esterno**  
Dal Tab. SIP abilitare il campo "Anteprima Media".



## Iares 4.0: Configurazione Videocitofono SIP ed Uscite

Configurazione postazione interna (ergo-T pro) da interfaccia Installer web server.

Menu	Campo	Descrizione
Dispositivi IP -> Videocitofono	Descrizione	Inserire una descrizione che identifichi il videocitofono
sezione Marca	Marca	Videx (preconfigurata)
	Modello	4534x (preconfigurato)
sezione Indirizzo	Indirizzo IP*	Inserire l'indirizzo IP statico del Videocitofono
	Porta HTTP*	Inserire la porta HTTP configurata nel Videocitofono
sezione Autenticazione HTTP	Tipo autenticazione*	Selezionare l'autenticazione configurata nel Videocitofono; se Autenticazione è diversa da "nessuna" inserire anche Username e Password configurate nel videocitofono.
sezione Uscita 1	Categoria**	Selezionare una categoria tra quelle proposte: <b>Luce, Porta o Cannello</b> . L'icona relativa alla categoria verrà mostrata sulla ergo-T pro come primo tasto di uscita.
	Descrizione	Inserire una descrizione che identifichi il primo tasto. Tale descrizione verrà mostrata sulla ergo-T pro accanto all'icona del primo tasto di uscita.
	Path della risorsa*	<b>RELAY/1/TRIG</b> (preconfigurata) corrisponde alla risorsa configurata nel videocitofono, per l'attivazione della prima uscita.
sezione Uscita 2	Categoria**	Selezionare una categoria tra quelle proposte: <b>Luce, Porta o Cannello</b> . L'icona relativa alla categoria verrà mostrata sulla ergo-T pro come secondo tasto di uscita.
	Descrizione	Inserire una descrizione che identifichi il primo tasto. Tale descrizione verrà mostrata sulla ergo-T pro accanto all'icona del secondo tasto di uscita.
	Path della risorsa*	<b>RELAY/2/TRIG</b> (preconfigurata) corrisponde alla risorsa configurata nel videocitofono, per l'attivazione della seconda uscita.
<p>(*) Vedi paragrafo <a href="#">Dispositivo Videx: Configurazione del posto esterno</a> e i sottomenu relativi.</p> <p>(**) Se la categoria non è definita significa che l'uscita non viene usata e il tasto non viene visualizzato.</p>		

Modalità Avanzata

**Ksenia**  
Videocitofono

1 - Intercom VIDEX

**Generali**

Descrizione  
Intercom VIDEX

---

**Marca**

Marca  
Videx

Modello  
4534x

---

**Uscita 1**

Categoria  
Cancello

Descrizione  
Cancello

Path della risorsa  
/RELAY/1/TRIG

---

**Uscita 2**

Categoria  
Luce

Descrizione  
Luce

Path della risorsa  
/RELAY/2/TRIG

**Indirizzo**

Indirizzo IP  
192.168.66.225

Porta HTTP  
80

---

**Autenticazione HTTP**

Tipo Autenticazione  
Digest

Username  
admin

Password  
\*\*\*\*\*

## Versioni compatibili

	lares 4.0	App utente lares 4.0 per ergo-T	Videx
Software	1.35.1	2.18.17	Videx IPure Wizard 2.7.0
Firmware	1.103.6	-	1.3.0 (versione minima)

## Dati di quantità

Modelli lares 4.0	wls 96	16	40	40 wls	140 wls	644 wls
Numero massimo di Videocitofoni IP (postazione esterna)	1	1	1	1	1	1
ergo-T pro tastiera (postazione interna)	1	2	4	4	8	14

Ksenia Security SpA si riserva il diritto di apportare modifiche al contenuto del documento in qualsiasi momento e senza preavviso e non si ritiene responsabile di eventuali errori od omissioni.