

COMUNICAZIONE TECNICA N. 29 del 22 luglio 2009

MODULO COMUNICATORE GSM modelli PCS100 e PCS200 Programmazione corretta per utilizzare la linea GSM come riserva della linea telefonica terrestre (PSTN)

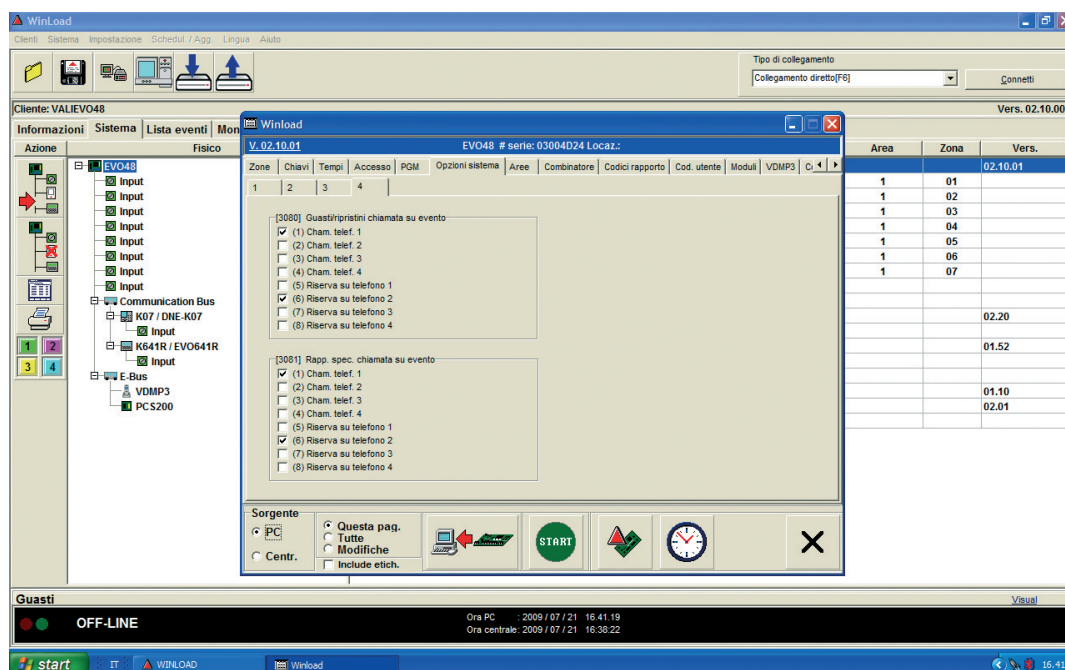
Premessa:

è possibile usare la linea telefonica GSM come riserva (Backup) della linea terrestre PSTN solo per le chiamate verso i ricevitori digitali per vigilanza, non per la comunicazione vocale con il modulo VDMP3.

Qui di seguito elenchiamo i passi di programmazione che è necessario eseguire:

1)

Nelle Opzioni di sistema selezionare il tasto [4] come qui di seguito indicato



Nota Bene:

la centrale con la voce *Chiam telef. 1* assume che questo sia il primo numero da chiamare, quindi quello della linea telefonica terrestre PSTN.

Se si vuole che in caso di mancanza di questa, venga di seguito utilizzata la linea GSM occorre selezionare anche la voce *Riserva su telefono 2*.

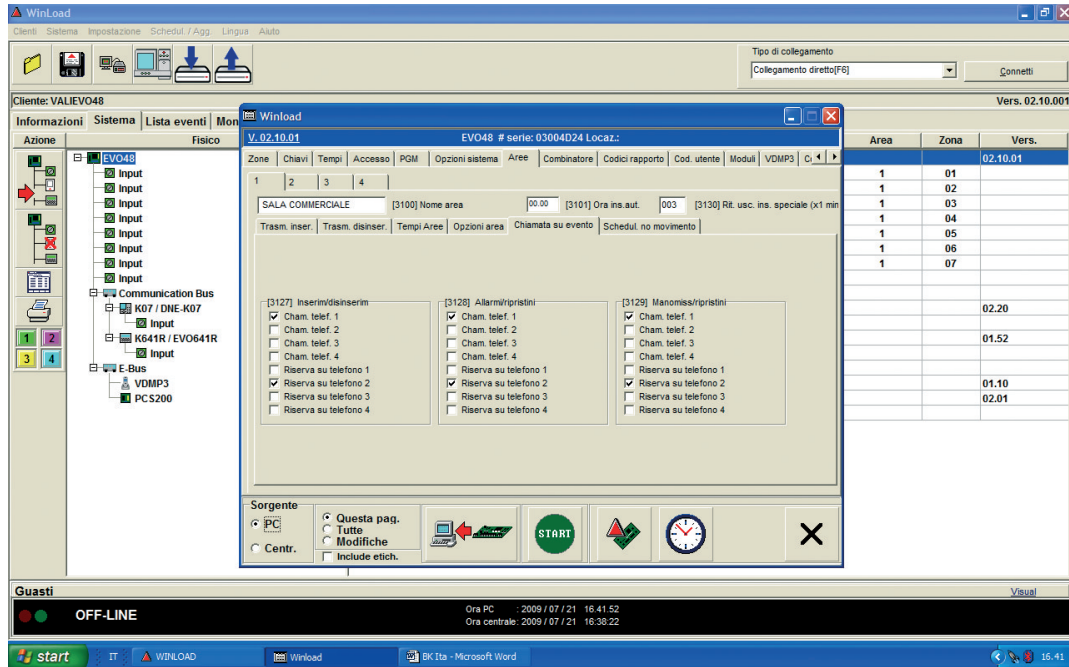
Come si vedrà nel capitolo Combinatore, è necessario programmare il *Secondo num. tel centrale*, che sarà il numero chiamato come *Riserva su telefono 2*.

Nel nostro esempio il *Primo num. tel centrale* ed il *Secondo num. tel centrale* sono uguali perché la vigilanza ha messo a disposizione solo un numero.

Per cui in caso di presenza della linea terrestre PSTN viene chiamato il *Primo num. tel centrale*, in caso di assenza della linea telefonica terrestre PSTN viene chiamato il *Secondo num. tel centrale*, che è stato deciso essere il numero di riserva (backup) *Riserva su telefono 2*

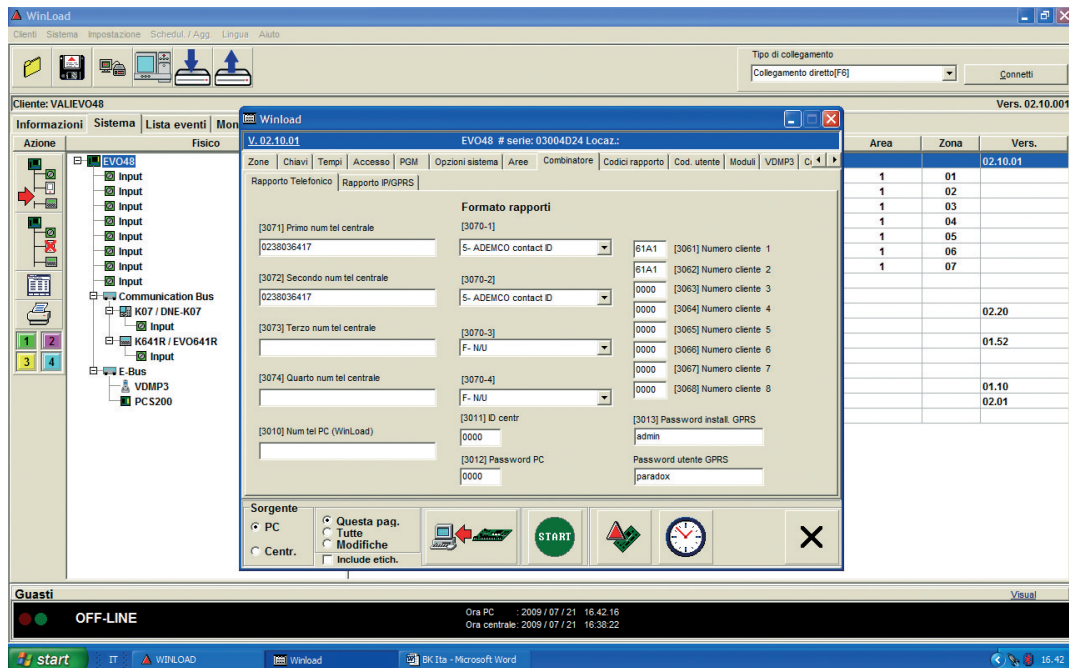
2)

Selezionare Aree e poi Chiamata su evento ed effettuare le stesse programmazioni fatte al punto 4 delle Opzioni di sistema



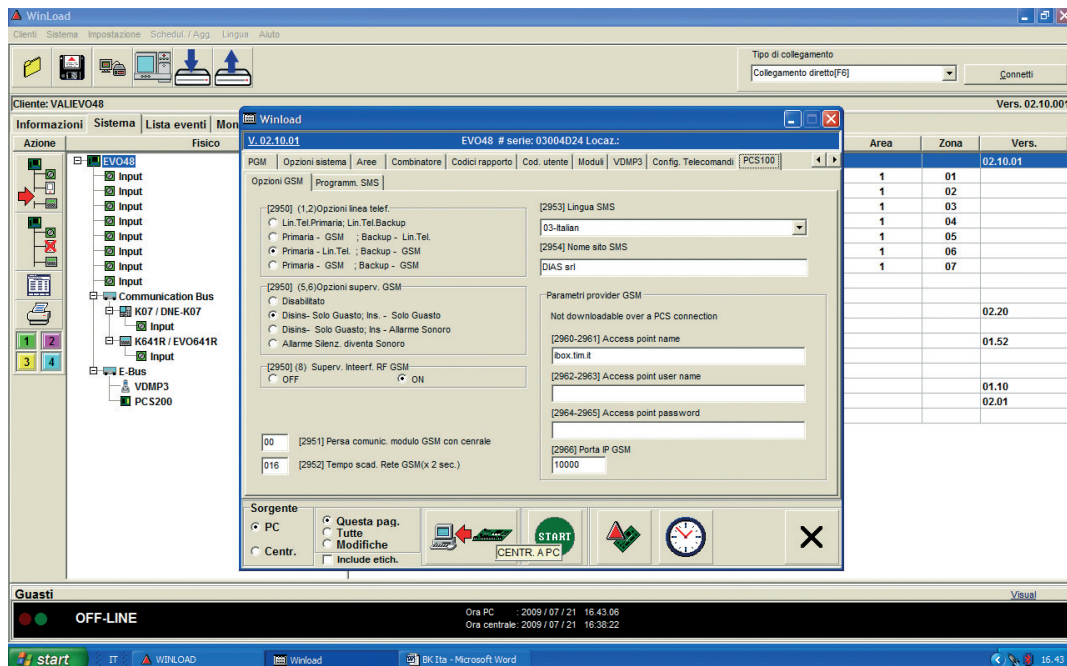
3) Combinatore

Inserire il *Primo num tel centrale* ed il *Secondo num tel centrale*, in accordo con l'Istituto di Vigilanza da chiamare



4)

Alla voce PCS100 selezionare: Primaria-Lin Tel; Backup-GSM



IMPORTANTE

Se, oltre alle chiamate verso la vigilanza è richiesto il combinatore vocale VDMP3, questo deve obbligatoriamente essere installato nel modulo PCS100 (o PCS200) e non nella centrale.