

## Nuova versione 5.50 di Winload

### Ecco cosa c'è di nuovo nella versione 5.50:

- Programmazione della terminazione di linea (EOL/ATZ) singolarmente per ogni zona per la centrale EVO192
- Nuovo InField V3.00
- Nuovi moduli supportati:
  - ZX8 V5.60 (Modulo Espansione Zona)
  - NV780 (Rivelatore digitale per esterno Dual Site con 4 Dual Sensors)

La nuova versione 5.50 del programma Winload ha implementato, per il momento solo in lingua inglese, i campi per definire la terminazione di linea singolarmente per ogni zona per la centrale EVO192.

Nella figura 1, si può notare che è stato aggiunto un campo nella sezione della programmazione Zone. In questo campo si stabilisce se la zona ha attiva la funzione manomissione (tamper) e con quale modalità di allarme.

Tra le differenti opzioni vi è quella così descritta: (1) Tamper follows global setting. E' evidente che la maggior parte delle zone potranno essere così configurate e solo quelle che necessitano terminazioni differenti, dovranno avere una diversa programmazione. In questo modo si velocizza la programmazione della definizione di zona, perché tutte quelle che saranno così selezionate si comporteranno come è stato scelto nella sezione Opzione di Sistema, vedi figure 4 e 5.

Nella figura 2, si può notare che è stato aggiunto un campo nella sezione della programmazione Tempi. In questo campo si stabilisce per ognuna delle 8 se è attivo il raddoppio zona ATZ e se è stata programmata la terminazione EOL. La medesima programmazione si ritrova per tutti i moduli espansione zona ZX8, vedi figura 3.

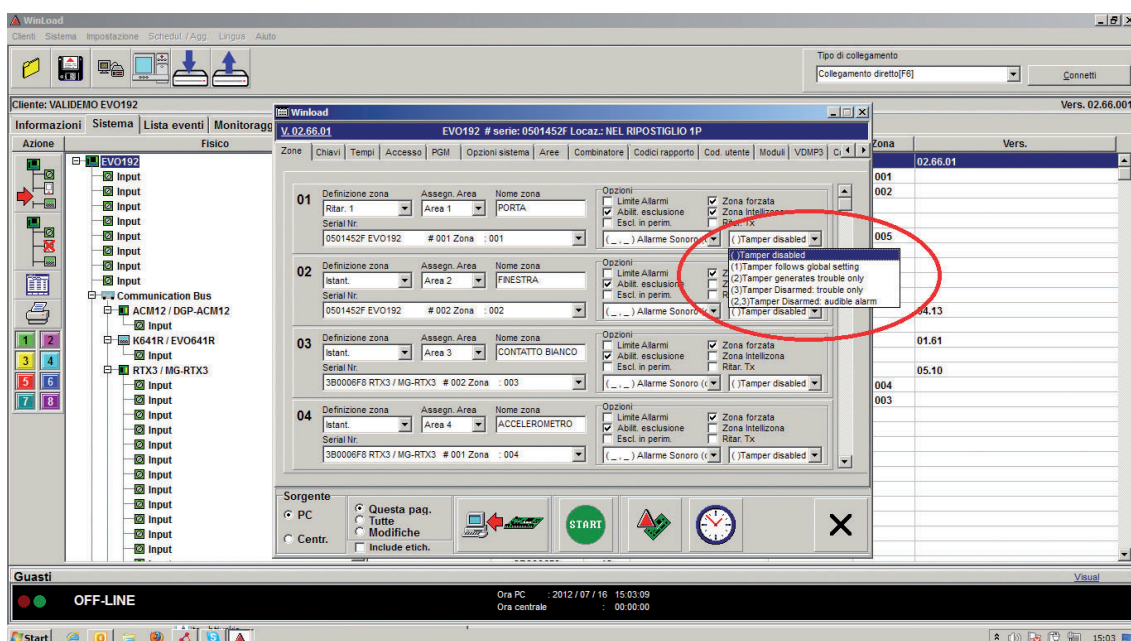


Figura 1

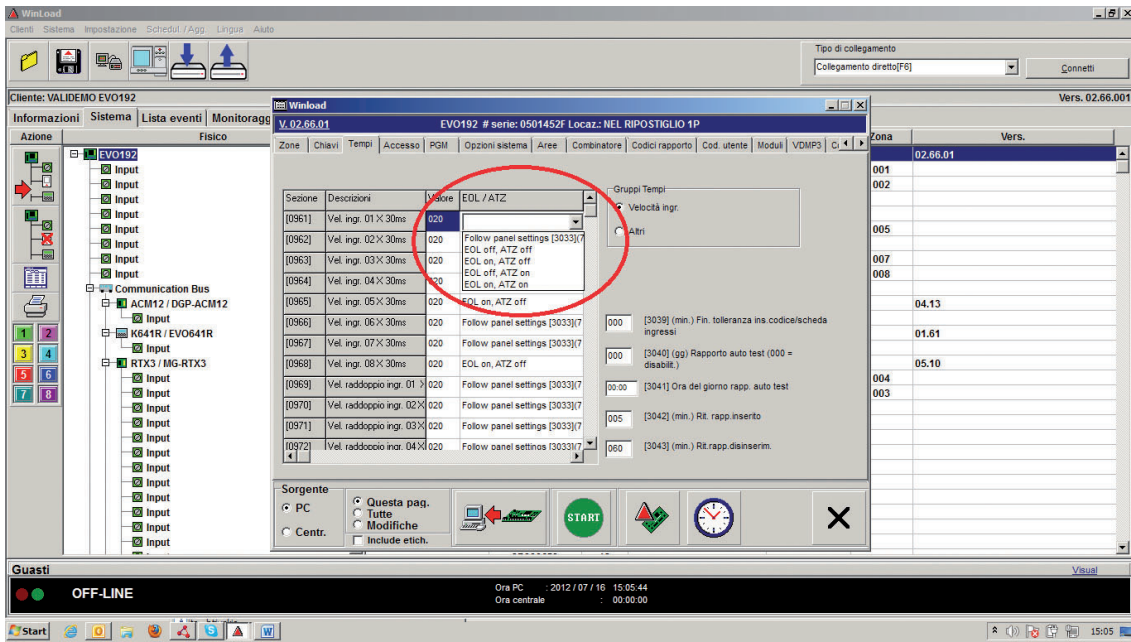


Figura 2

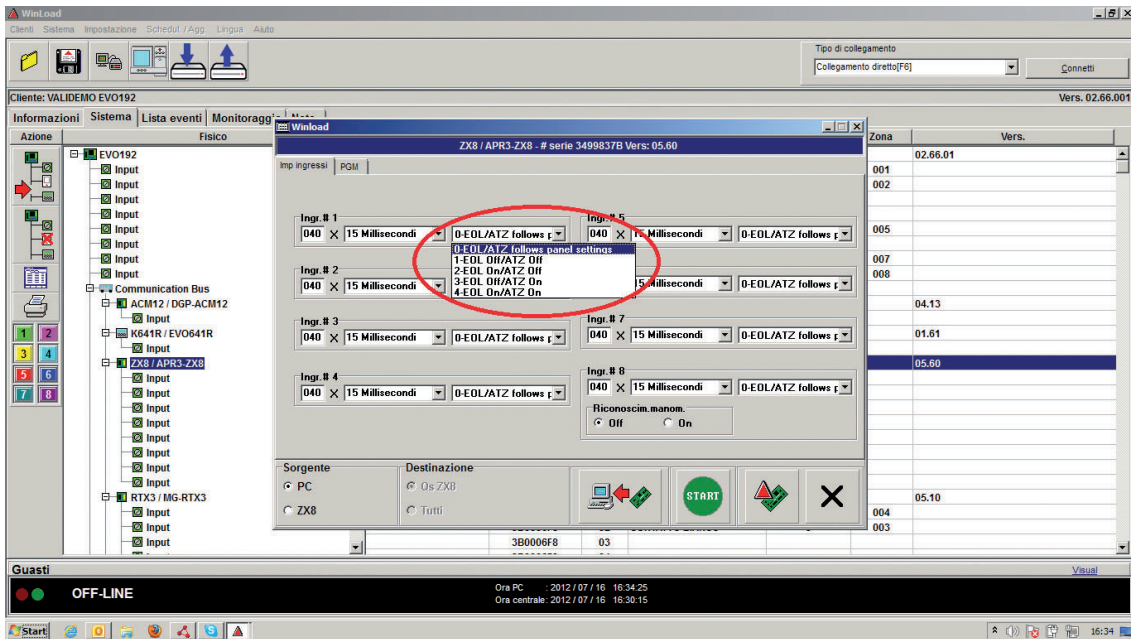


Figura 3

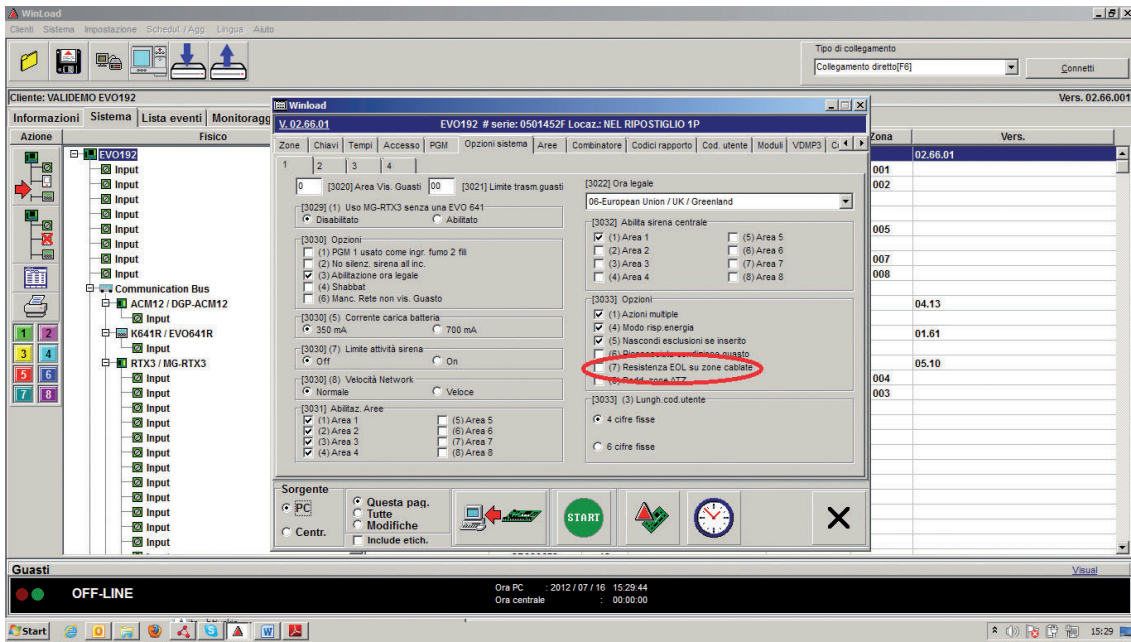


Figura 4

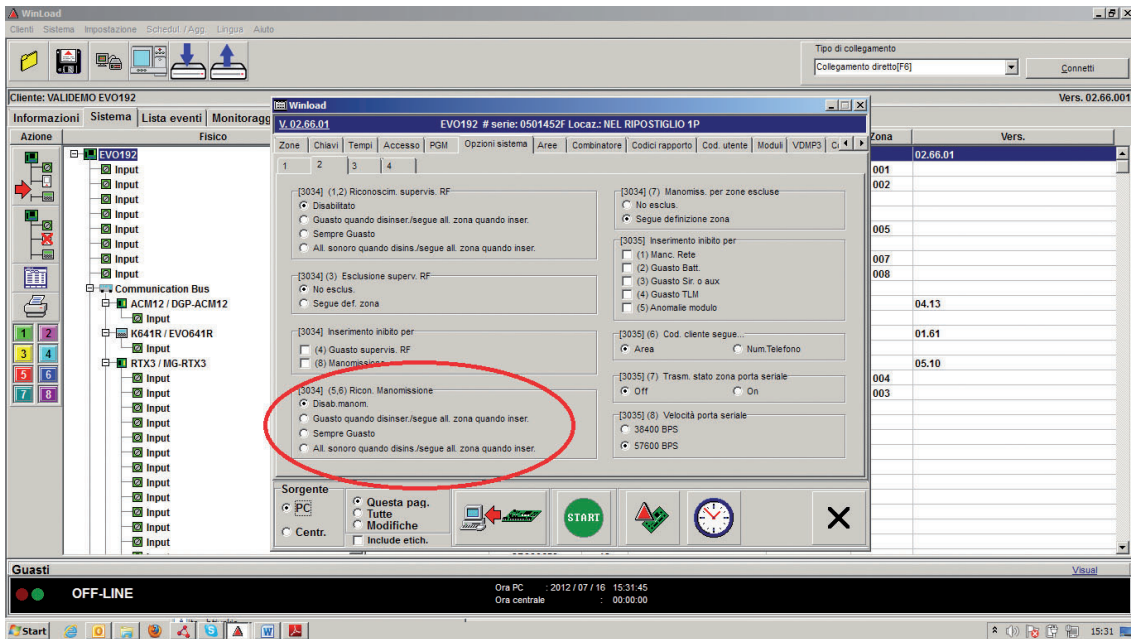


Figura 5