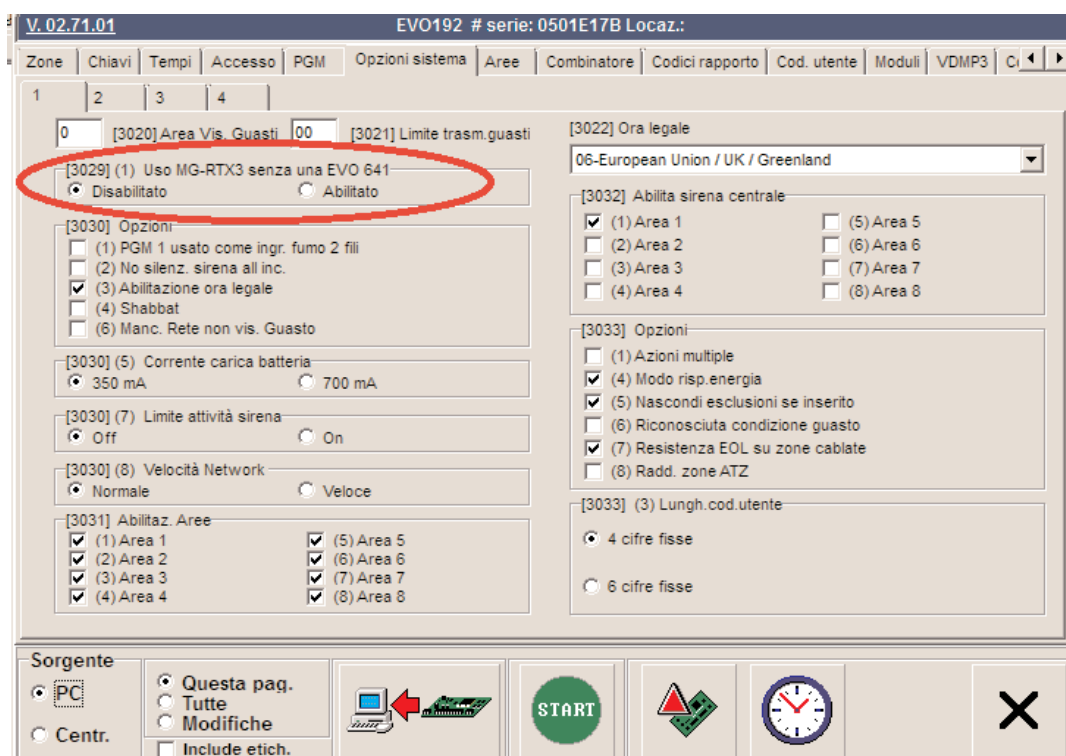


## Uso del ricevitore RTX3 con Centrale EVO

Stiamo registrando una serie di richieste di chiarimenti riguardanti una sezione di programmazione del software Winload.

La sezione in questione è la [3029], che si trova nelle Opzioni di sistema.



Questa sezione era stata aggiunta quando esistevano solo le tastiere 641 e le prime serie delle tastiere K07, Grafica monocromatiche.

Nello specifico, quando in una installazione si utilizzavano solo queste tastiere Grafica modello K07 monocromatiche era necessario selezionare la voce Abilitato, altrimenti non vi era nessuna possibilità di programmare i telecomandi (REM1 o REM2, allora non esisteva il REM3). Però, con questa voce abilitata non è più possibile programmare i telecomandi con la funzione di autoapprendimento dal menu Utente. Bisogna usare la programmazione installatore, solo da tastiera, entrando nelle sezioni del ricevitore RTX3 e seguire la relativa procedura.

Il problema è stato risolto, alcuni anni fa, appena è entrata in produzione e vendita la tastiera Grafica K07C a colori. Da quel momento è stato possibile, come oggi, effettuare la programmazione dei telecomandi dal menu Utente, con la procedura dell'autoapprendimento.

**Quindi: NON BISOGNA SELEZIONARE PER NESSUNA RAGIONE LA VOCE ABILITATO NELLA SEZIONE [3029]. A MENO CHE NON CI SI TROVI SU UN IMPIANTO CON CENTRALE EVO E RICEVITORE RTX3 E CON SOLO TASTIERE GRAFICA K07 MONOCROMATICHE.**