

COMUNICAZIONE TECNICA N° 72 DEL 3 FEBBRAIO 2017

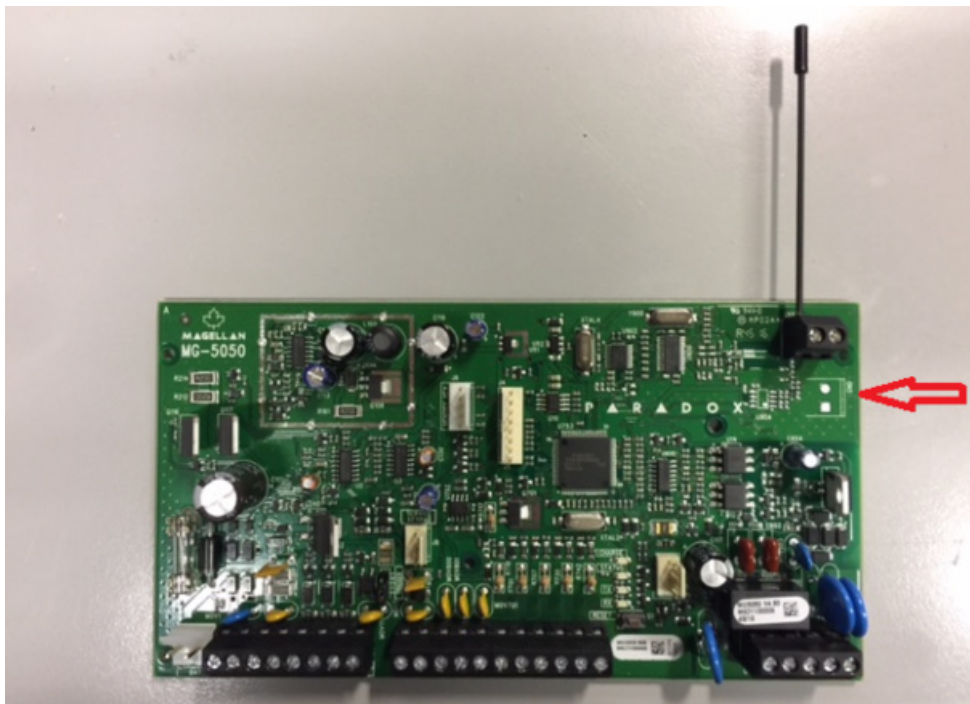
## NUOVO HARDWARE PER CENTRALI MG5000 ED MG5050

Gentile Cliente,

Paradox ha recentemente adottato un nuovo “RF chip” (componente elettronico per la gestione della radiofrequenza) per le centrali MG5000 ed MG5050.

Con questo nuovo componente non è più necessario installare l’antenna, che nelle versioni precedenti, veniva collegata alla morsettiera denominata GND.

Il nuovo circuito si presenterà come qui sotto raffigurato, dove la morsettiera GND è stata rimossa e di conseguenza nella confezione è presente una sola antenna:



Rimangono immutate le prestazioni riguardanti i collegamenti in radiofrequenza tra la centrale ed i sensori.

---