

COSA FARE PER UTILIZZARE IP STATICO CON IP150+

La prima operazione da fare è quella di aggiornare il modulo al firmware V5.6.16.

Aggiornamento del modulo IP150+ al firmware V5.6.16 per funzionamento con IP Statico

Per utilizzare l'IP statico con il modulo IP150+ (v5.3.x e successive) è necessario usare la chiave beta "IP150PCN". È possibile effettuare questa programmazione con il programma Infield versione V5.6.63, o dall'applicazione BlueEye, se il modulo IP150+ ha una connessione Swan. Dopo l'aggiornamento/downgrade alla v5.6.16 sarà possibile configurare l'IP statico dall'interfaccia web.

NOTA BENE.

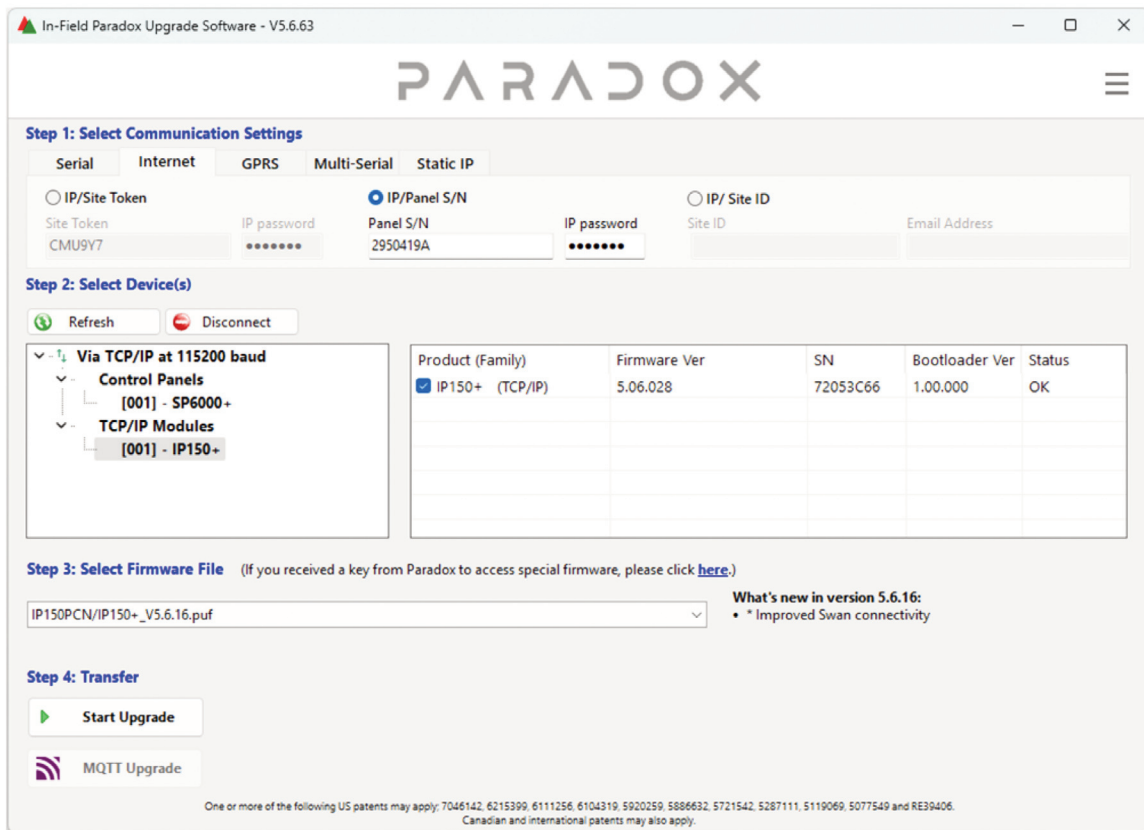
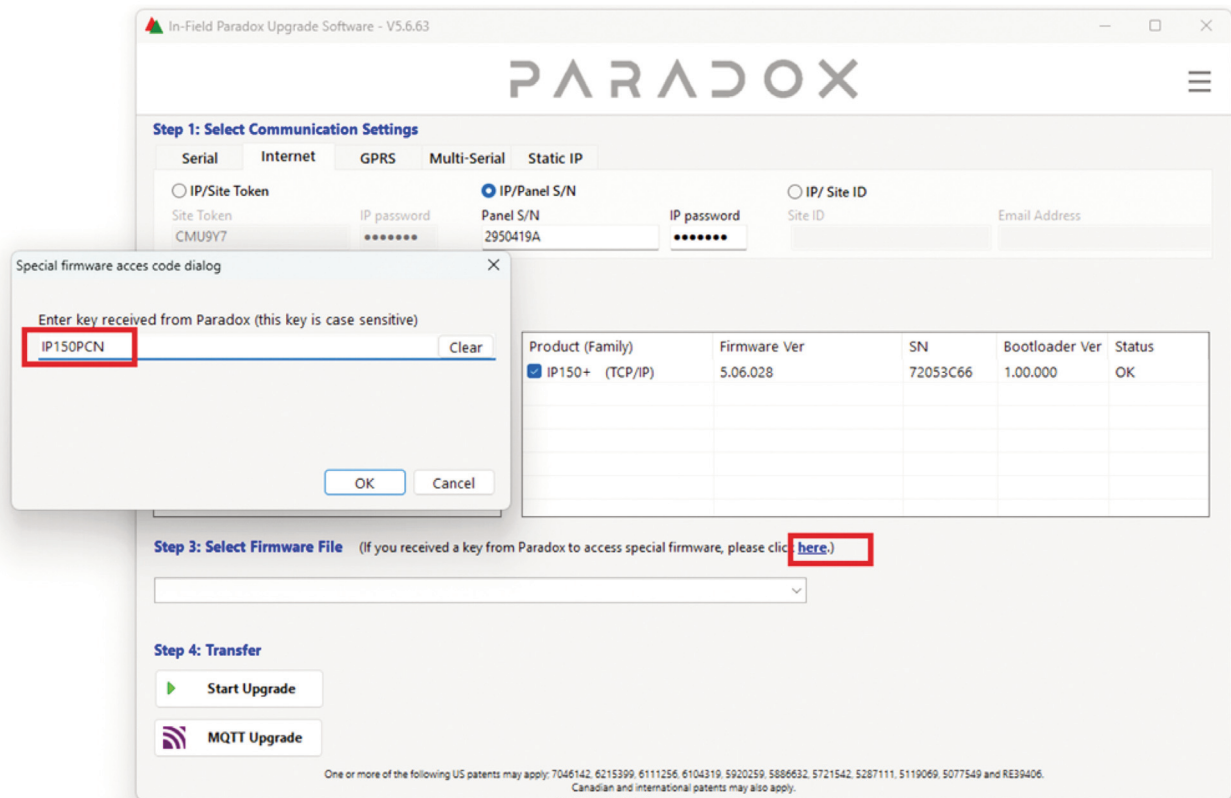
- Il modulo di comunicazione IP150+MQ può utilizzare la chiave Beta "IP150PCN" per effettuare il downgrade a V5.06.016, e quindi può essere utilizzato per IP statico.
- Il modulo IP150 MQTT (versioni NON "+") con firmware MQTT (ad esempio V6.50.001) non può essere sottoposto a downgrade e quindi non supporta IP Statico.

Da programma Infield

Per configurare il modulo IP statico occorre essere collegati col PC nella stessa rete del modulo.

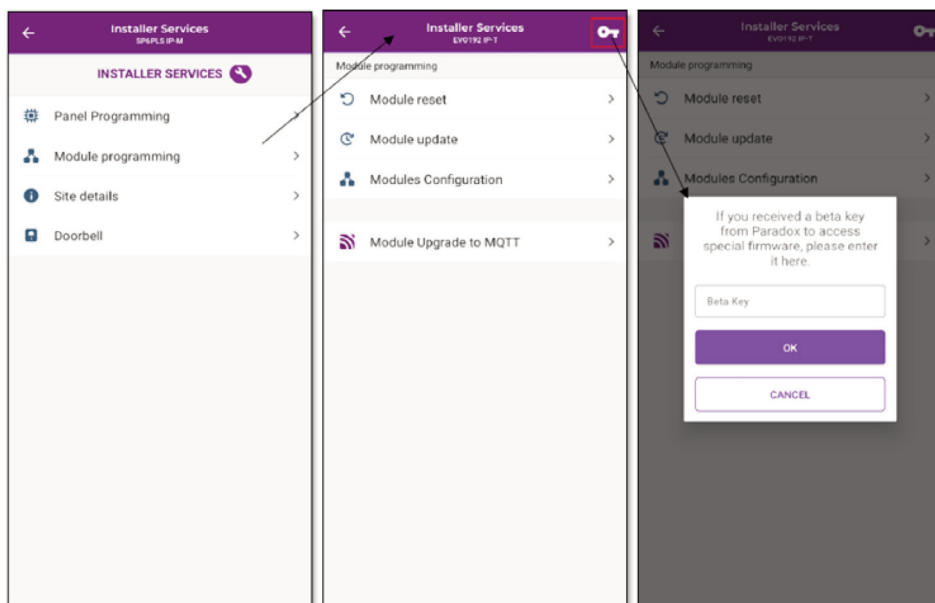
Di seguito sono riportati gli screenshot di Infield relativi ai passaggi per aggiornare/declassare IP150+ utilizzando la chiave Beta:

Dopo la connessione con il modulo IP150+, fare clic sul modulo IP150+ > fare clic su "here" > immettere la chiave beta > fare clic su OK e quindi su "Avvia aggiornamento"



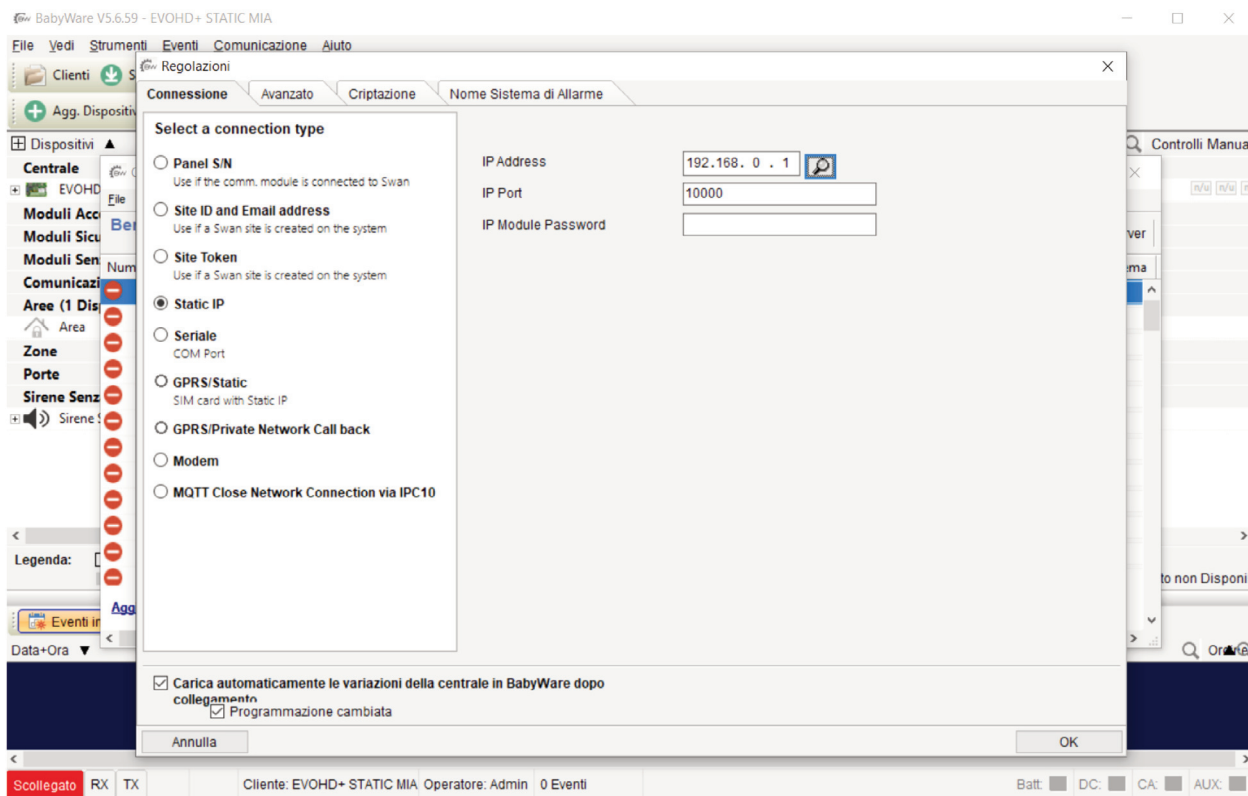
Da applicazione BLueEye, eseguire i seguenti passaggi:

1. Entrare nel "Menu di installazione"
2. Programmazione del modulo
3. Fai clic sull'icona della chiave (in alto a destra)
4. Inserire la chiave Beta "IP150PCN" > poi clic su OK
5. Dopo aver inserito la chiave Beta, fai clic su "Aggiornamento modulo" > selezionare il modulo e aggiornalo.

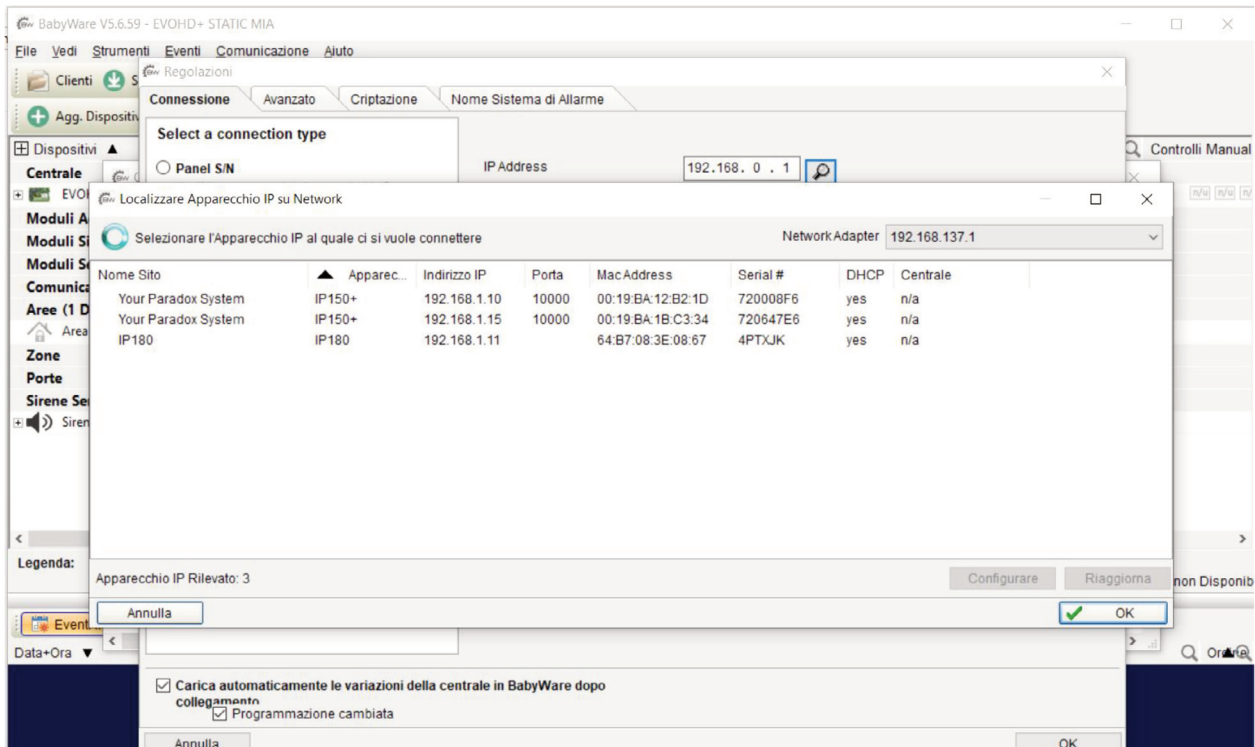


Come programmare IP Statico con IP150+ che è stata portata al firmware 5.6.16

Aprire BabyWare in Clienti e aprire il Cliente della centrale. Scegliere il collegamento Static IP e fare ricerca con la piccola “lente di ingrandimento”



Aprire BabyWare in Clienti e aprire il Cliente della centrale. Scegliere il collegamento Static IP e fare ricerca con la piccola “lente di ingrandimento”



Aprire un Browser e digitare l'indirizzo IP del modulo, nel nostro esempio 192.168.1.15

Se il modulo si collega verrà mostrata la pagina dove è richiesto di inserire il Codice Master degli Utenti della centrale (Non il Codice Installatore).

Your Paradox System - IP connection

Panel user code

Se il codice è quello corretto si aprirà la seguente pagina, dove bisogna selezionare la voce **IP 150 Configuration**:

Welcome,

User 001
Logout

Main menu

- Receiver Configuration
- System Information
- I/O Configuration
- IP150 Configuration**
- Email Configuration
- Event Log

P ▲ R ▲ D ○ X*

Receivers status

IP Receiver	IP150
1	Unregistered
2	Unregistered
Backup	Unregistered

Site name

Your Paradox System

Domain name for IP reporting

IP Receiver 1

WAN 1 0 / 32

WAN 2 0 / 32

IP Receiver 2

WAN 1 0 / 32

WAN 2 0 / 32

IP Receiver Backup

WAN 1 0 / 32

WAN 2 0 / 32

Verrà di seguito mostrata questa pagina nella quale è possibile configurare il Modulo IP150* da DHCP a Indirizzo Statico selezionando DHCP come NO e poi compilare i campi secondo le indicazioni dell'IT manager della rete aziendale:

Welcome,

User 001
Logout

Main menu

- Receiver Configuration
- System Information
- I/O Configuration
- ▶ IP150 Configuration**
- Email Configuration
- Event Log

P ▲ R ▲ D ○ X*

Module configuration

SWAN disable (closed network only) Yes No

DHCP Yes No

IP address . . .

Subnet mask . . .

Default gateway . . .

DNS address . . .

DNS address . . .

Software port

HTTP port

Site name

Your Paradox System