

Sistema di posizionamento antideflagrante serie ExSite®

SISTEMA DI BRANDEGGIO CON TELECAMERA IOP E TERGICRISTALLO OPZIONALE

Caratteristiche del prodotto

- Struttura in acciaio inossidabile elettrolucidato 316L
- Funzionamento in verticale o invertito
- Ricevitore, brandeggio e custodia con modulo IOP
- 2 moduli IOP ad alta risoluzione, con auto focus
 - Day/Night 36X, Wide Dynamic Range 128X, Motion Detection e risoluzione orizzontale a 540 TVL
- Menu multilingue a video
- Protezione mediante password
- Impostazioni telecamera configurabili
- Visualizzazione a schermo di scansione, inclinazione e zoom
- Brandeggio a velocità variabile: da 0,1° a 40°/secondo con brandeggio proporzionale
- Rotazione brandeggio continua a 360°
- Gamma di inclinazione da +90° a -90° da orizzontale
- Posizionamento preset, pattern, modalità di scansione multiple
- Concepito per una manutenzione minima
- Memoria del sistema integrata
- Aggiornamento e impostazione software tramite porta dati remota (IPS-RDPE-2)
- Protezione con password per impedire cambiamenti non autorizzati al sistema

La **serie ExSite® con brandeggio** vanta sistemi di posizionamento integrati conformi ai più severi requisiti per unità antideflagranti. La **serie ExSite con brandeggio** non solo combina ricevitore, funzioni di brandeggio e custodia in un sistema unico e facile da installare, ma include anche un modulo IOP. Il modulo IOP è costituito da un modulo telecamera e obiettivo con auto focus e parametri configurabili.

La **serie ExSite con brandeggio** vanta una telecamera Day/Night ad alta risoluzione con un filtro taglia infrarossi rimovibile e obiettivo da 36X (ottico da 36X, digitale da 12X).

La struttura in acciaio inossidabile 316L elettrolucidato rende la **serie ExSite con brandeggio** ideale per tutte le condizioni ambientali, incluse quelle marine. Il sistema è in grado di operare in un intervallo di temperatura assoluto che va da -60° a 60°C (da -76° a 140°F). Entro due ore dall'accensione l'intera unità è in grado di sbrinarsi ed essere operativa partendo da una temperatura di -25°C (-13°F).

La **serie ExSite con brandeggio** include un tergicristallo opzionale. Il tergicristallo è completamente integrato all'interno della custodia e non interferisce con l'inquadratura della telecamera. Il tergicristallo può essere configurato per funzionare a intermittenza e per spegnersi automaticamente dopo un periodo prestabilito. Sistema di



IN FIGURA, CON ATTACCO A PARETE WXM100 (NON IN DOTAZIONE)

- Connettore su scheda per
 - Convertitore video VC-UTP Pelco
 - Schede di traduzione Pelco serie TXB per l'uso con Hervis e altri protocolli
 - Trasmettitori a fibre ottiche Pelco FS85011A e di terzi

riscaldamento incorporato, sbrinatori/antinebbia del finestrino, tettuccio parasole e soffiante sono funzioni standard della **serie ExSite con brandeggio**. Tutte le unità includono tre relè di uscita ausiliari configurabili per una varietà di utilizzi.

Le velocità variabili di brandeggio della **serie ExSite con brandeggio** vanno da 0,1 a 40 gradi al secondo in modalità brandeggio manuale e preset. La **serie ExSite con brandeggio** è in grado di eseguire una rotazione brandeggio continua a 360 gradi. La gamma di inclinazione consente una visualizzazione orizzontale da -90 a +90 gradi. Sono disponibili 80 posizionamenti preset con una precisione di ±0,1 grado.

I sistemi sono disponibili con tensione in ingresso di 24 V c.a. o con alimentazione selezionabile da 100 a 240 V c.a. Le unità della **serie ExSite con brandeggio** dispongono inoltre di una modalità di recupero da blackout che consente all'utente di specificare da quale funzione riprenderà il sistema al ripristino della corrente.

La **serie ExSite con brandeggio** include una memoria integrata nel modulo di alimentazione per memorizzare impostazioni di brandeggio telecamera e specifiche della posizione, incluse etichette, preset, pattern e zone. Queste impostazioni vengono scaricate automaticamente se si installa una nuova unità di brandeggio.

CARATTERISTICHE DEL PRODOTTO

- Ricevitore/driver multiprotocollo integrato
- Rotazione brandeggio continua a 360°, gamma di inclinazione $\pm 90^\circ$
- Installazione rapida e semplice
- Concepito per una manutenzione minima. Non richiede la regolazione di ingranaggi
- Garanzia di servizio continuo della durata di 2 anni
- Installazione verticale o invertita

SOFTWARE/HARDWARE

- Modalità di accensione configurabile
- Messa in attesa configurabile
- Tettuccio parasole, sistema di riscaldamento/sbrinatori e soffiante sono caratteristiche standard
- 80 preset con impostazioni telecamera ed etichette personalizzate
- Precisione preset di $\pm 0,1^\circ$
- Menu multilingue (inglese, spagnolo, portoghese, italiano, francese, tedesco, russo, polacco, turco e ceco)
- Visualizzazione a schermo di scansione, inclinazione e zoom
- Protezione mediante password
- 8 zone (dimensioni configurabili) possono essere etichettate con titoli fino a 20 caratteri ciascuno o impostate per l'accecamento del segnale video
- Posizioni configurabili di etichette e visualizzazioni su schermo
- 7 ingressi allarme
- 3 uscite relè
- Azione su allarme: gli allarmi possono essere configurati singolarmente per 3 livelli di priorità, per iniziare un pattern memorizzato o per passare a un preset associato al suo ricevimento
- Ripristino dopo l'allarme: consente all'unità di brandeggio di tornare a uno stato configurato in precedenza dopo l'acquisizione dell'allarme o alla sua posizione precedente all'allarme
- Pattern: fino a 4, su schermo, pattern configurabili definiti dall'utente; include le funzioni di brandeggio e preset
- Brandeggio proporzionale: riduce costantemente le velocità di brandeggio in proporzione alla profondità di zoom
- Velocità scansione variabile: la velocità di scansione può essere configurabile tra 1° e $40^\circ/\text{sec}$
- Limiti configurabili per le modalità di scansione automatica/casuale/fotogramma
- Protocollo con rilevamento automatico (Coaxitron®, RS-422 Pelco P e Pelco D); accetta protocolli di controllo di altri fornitori con scheda di traduzione opzionale
- Sistema di menu integrati per l'impostazione delle funzioni configurabili

TUTTE LE TELECAMERE

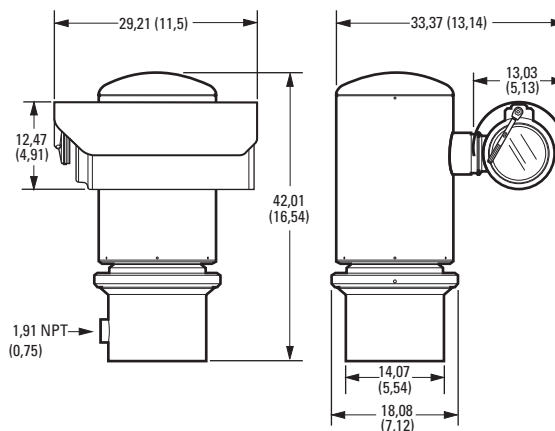
- Auto focus con comando manuale
- Auto iris con comando manuale
- Impostazioni configurabili
- Line lock c.a.
- NTSC/PAL

SPECIFICHE ELETTRICHE

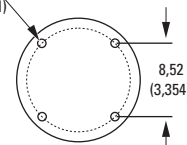
Tensione in ingresso	24 V c.a. o da 100 V c.a. a 240 V c.a., 50/60 Hz
Gamma tensione in ingresso	$\pm 10\%$
Consumo di corrente	Massimo di 60 W (120 VA) per sistema
Sistema di riscaldamento e sbrinatori	Controllati tramite microprocessore
Collegamenti elettrici	Cablaggio con cavo a spirale da 1,80 m (6 piedi) con collegamenti per alimentazione, video, controllo dati, ingressi allarme e uscite ausiliarie
Uscite ausiliarie	3 relè normalmente aperti o normalmente chiusi, 32 V c.c., 0,5 A. Il relè 3 è assegnato in modo specifico per un lavavetro esterno (non fornito da Pelco).
Ingressi allarme	7

SPECIFICHE MECCANICHE

Immissione cavi	Un'apertura NPT filettata da 1,91 cm (0,75 pollici); un raccordo sigillabile antideflagrante (in dotazione)
Movimento orizzontale	Rotazione brandeggio continua a 360°
Inclinazione verticale	Non ostruita da $+90^\circ$ a -90°
Velocità di brandeggio variabile	
Orizzontale	Funzionamento a velocità variabile da $0,1^\circ$ a $40^\circ/\text{sec}$
Verticale	Funzionamento a velocità variabile da $0,1^\circ$ a $40^\circ/\text{sec}$
Velocità preset	
Orizzontale	$40^\circ/\text{sec}$
Verticale	$40^\circ/\text{sec}$



4 POSIZ. TIP.
10 MM - 1,5 MM X 14 MM
SU UN C.B. DA 12,07 CM (4.75 POLLICI)
DI DIAM. EQUIDISTANTE



NOTA: I VALORI TRA PARENTESI SONO IN CENTIMETRI;
TUTTI GLI ALTRI SONO IN POLLICI.

SPECIFICHE TECNICHE

SPECIFICHE GENERALI


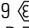
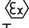
Struttura	Acciaio inossidabile 316L
Finitura	Elettrolucidata
Finestrino	Vetro temperato sodico-calcico di spessore pari a 12,7 mm (0,50 pollici)
Temperatura d'esercizio	Da -60° a 60°C (da -76° a 140°F)
Peso unità	25 kg (55 lb)
Peso (con imballo)	33 kg (73 lb)
EPA (Effective Projected Area)	40,8 pollici quadrati

TELECAMERA/OBIETTIVO

	Day/Night (36X)
Formato segnale	NTSC, PAL
Sistema di scansione	2:1 interlacciato
Sensore immagini Pixel effettivi	CCD a scansione progressiva da 6,35 mm (1/4 di pollice)
NTSC	768 (0) x 494 (V)
PAL	752 (0) x 582 (V)
Risoluzione orizzontale	
NTSC	540 linee TV
PAL	540 linee TV
Obiettivo	f/1.4 (lunghezza focale, ottica 3,3 ~ 119 mm)
Zoom	Ottico 36X, digitale 12X
Velocità zoom configurabile (gamma ottica)	2,9/4,2/5,8 secondi
Angolo di campo	
Orizzontale	54° a 3,6 mm di zoom grandangolo; 2,5° a 82,8 mm di zoom teleobiettivo
Fuoco	Automatico con comando manuale
Sensibilità massima a 35 IRE	
NTSC	0,018 lux con shutter da 1/2 sec (a colori) 0,55 lux con shutter da 1/60 sec (B/N) 0,00018 lux con shutter da 1/2 sec (B/N)
PAL	0,015 lux con shutter da 1/1,5 sec (a colori) 0,45 lux con shutter da 1/50 sec (B/N) 0,00015 lux con shutter da 1/1,5 sec (B/N)
Sistema di sincronizzazione	Line lock c.a./interna, fase regolabile tramite telecomando, sincronizzazione verticale*
Bilanciamento del bianco	Automatico con comando manuale*
Velocità dello shutter	Automatica (iris elettronico)/ manuale
NTSC	1/2 ~ 1/30.000*
PAL	1/1,5 ~ 1/30.000*
Controllo iris	Controllo iris automatico con comando manuale*
Controllo guadagno	Automatico/OFF*
Uscita video	1 Vp-p, 75 ohm
Rapporto segnale/ rumore video	>50 dB

*È possibile effettuare il controllo manuale delle funzioni di impostazione della telecamera mediante i controller CM6700, CM6800, CM9760, CM9770, CM9780, KBD200A, KBD300A e MPT9500. Il controllo manuale delle telecamere non è, invece, consentito con i controller CM7500, MPT9000 o KBD9000.

CERTIFICAZIONI

- FCC
- UL/cUL
- UL/cUL per installazioni pericolose per i requisiti di divisione e zone NEC Classe I, Divisioni I e II, Gruppi A, B, C e D
Classe II, Divisioni I e II, Gruppi E, F, G, T5
Classe I, Zona 1, AEx d IIC, Ex d IIC, T5
- AEx tD 21 T105°C
- 04/UL-BRAE-0027
BR-Ex d IIC, T5, IP66
- IECEx UL 11.0007X
- DEMKO 04 ATEX 0413858X
-  0539  II 2 G Ex d IIC, T5
 II 2 D Ex tD A21 IP66 T105°C
- Tamb da -60°C a 60°C
- NEPSI-China, Ex d IIC, T5, certificato n. GYJ05584
- C-Tick
- Marchio S per l'Argentina
- Conforme agli standard NEMA Tipo 4X
- Lloyd's Register Type Approval: applicazioni marine, offshore e industriali da usare in categorie ambientali ENV1, ENV2 e ENV5; certificato n. 06/60001

ACCESSORI PER IL MONTAGGIO

MODELLI

WXM100	Attacco a parete concepito per il montaggio del sistema serie ExSite direttamente su una superficie verticale portante
PXM100	Attacco a piedistallo concepito per il montaggio del sistema serie ExSite direttamente su una superficie orizzontale in posizione verticale o invertita
CMXM100	Adattatore angolare da usare con WXM100 per l'attacco di un sistema serie ExSite all'angolo di una struttura
PAXM100	Adattatore per asta per l'uso con il WXM100 per il montaggio di un sistema a un'asta verticale o per l'uso con un PXM100 per il montaggio di un sistema a un'asta orizzontale; il diametro consigliato per l'asta è da 10,16 a 22,86 cm (da 4 a 9 pollici)

SPECIFICHE GENERALI

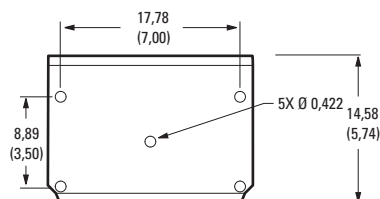
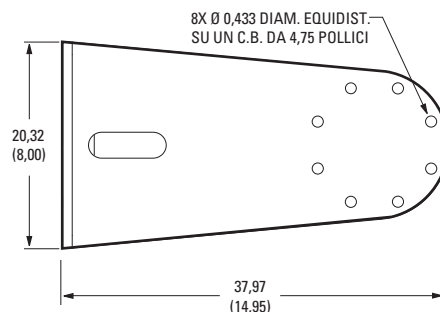
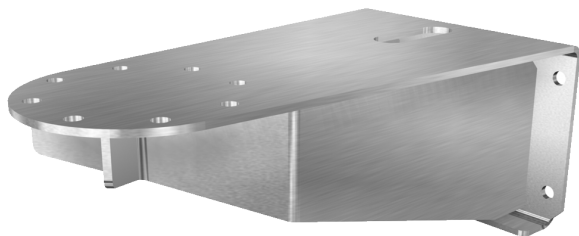
Struttura	
Attacchi	Acciaio inossidabile 304 elettrolucidato
Cinghie di montaggio PAXM100	Acciaio inossidabile 316
Carico massimo	
WXM100	33,00 kg (73 lb)
CMXM100	38,50 kg (85 lb)
PAXM100	40,00 kg (88 lb)
PXM100	35,83 kg (79 lb)
Peso unità	
WXM100	5,62 kg (12,4 lb)
CMXM100	3,45 kg (7,6 lb)
PAXM100	4,17 kg (9,2 lb)
PXM100	0,60 kg (1,3 lb)
Peso con imballo (approssimativo)	
WXM100	7,71 kg (17 lb)
CMXM100	5,89 kg (13 lb)
PAXM100	6,35 kg (14 lb)
PXM100	1,81 kg (4 lb)

SPECIFICHE MECCANICHE

Metodo di montaggio	Superficie di montaggio consigliata	Bulloneria consigliata
WXM100, CMXM100* e PXM100	Cemento con resistenza consigliata di 3.600 psi o 25 Mpa	Cinque tasselli in acciaio inossidabile da 3/8-16 x 1-9/16 pollici e cinque bulloni a testa esagonale in acciaio inossidabile con filettatura da 3/8-16 x 1,0 pollici con rondelle di sicurezza in acciaio inossidabile (non in dotazione)
	Trave in acciaio con parete di spessore minimo 3,17 mm (1/8 di pollice)	Cinque bulloni a testa esagonale in acciaio inossidabile con filettatura da 3/8-16 x 1,0 pollici con rondelle di sicurezza in acciaio inossidabile e dadi in acciaio inossidabile da 3/8-16 (non in dotazione)
PAXM100*	Asta in acciaio con un diametro da 10,16 a 22,86 cm (da 4 a 9 pollici)	Quattro cinghie in acciaio inossidabile con larghezza di 1,6 cm (5/8 di pollice) x 101,6 cm di lunghezza (40 pollici) per fissare l'adattatore a un'asta (in dotazione)

* Cinque bulloni a testa esagonale in acciaio inossidabile con filettatura da 3/8-16 x 1,0 pollici con rondelle di sicurezza, in dotazione con le unità CMXM100 e PAXM100 da usare con l'attacco a parete WXM100 e l'attacco a piedistallo PXM100.

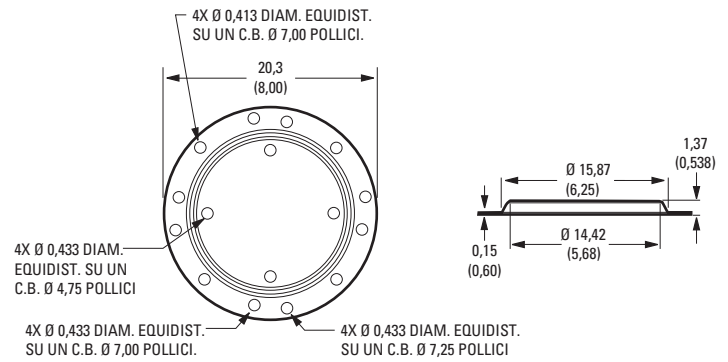
ATTACCO A PARETE WXM100



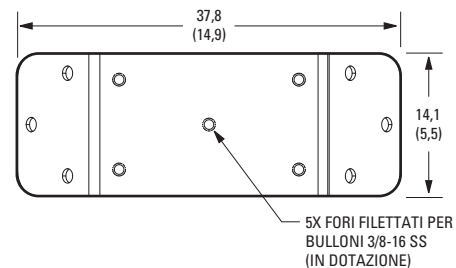
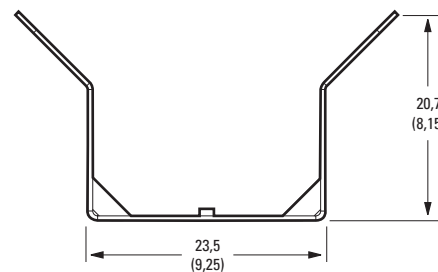
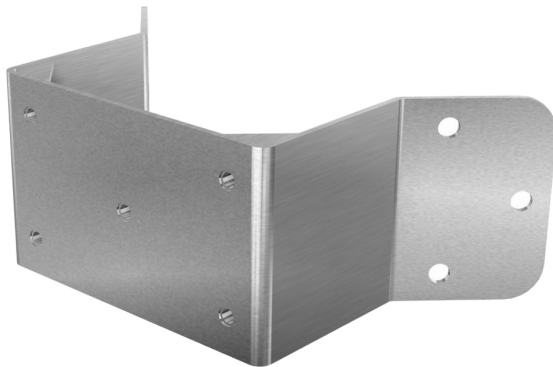
NOTA: I VALORI TRA PARENTESI SONO IN POLLICI; TUTTI GLI ALTRI SONO IN CENTIMETRI.

ACCESSORI PER IL MONTAGGIO

ATTACCO A PIEDISTALLO PXM100

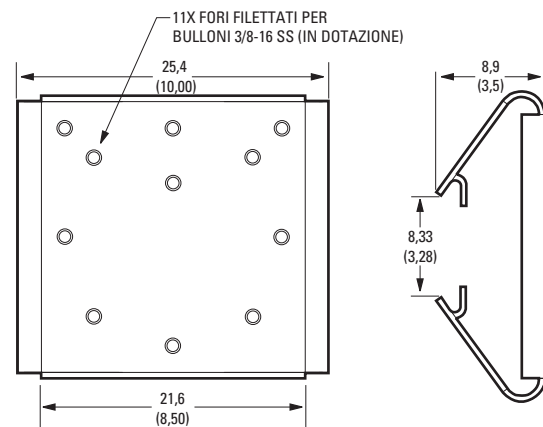


ADATTATORE ANGOLARE CMXM100



Nota: concepito per l'uso con l'attacco a parete WXM100.

ADATTATORE PER ASTA PAXM100



Nota: concepito per l'uso con un WXM100 per il montaggio del sistema a un'asta verticale, oppure con un PXM100 per il montaggio del sistema a un'asta orizzontale. Il diametro consigliato per l'asta è da 10,16 a 22,86 cm (da 4 a 9 pollici).

NOTA: I VALORI TRA PARENTESI SONO IN POLLICI; TUTTI GLI ALTRI SONO IN CENTIMETRI.

CODICI DEI MODELLI DI SISTEMA

Modello		Formato	24 V c.a.	100-240 V c.a.
36X Day/ Night	Standard	NTSC	IPSXM3036-2	IPSXM3036-7
		PAL	IPSXM3036-2X	IPSXM3036-7X
	Con tergicristallo	NTSC	IPSXM3136-2	IPSXM3136-7
		PAL	IPSXM3136-2X	IPSXM31367-X

CODICI DEI MODELLI DEI COMPONENTI

Modulo di alimentazione	PTZ	Modulo telecamera	
IPSXM-2 24 V c.a.	IPSXMPT30	IPSXM3036	Telecamera Day/Night (NTSC) senza tergicristallo (420X)
IPSXM-7 Da 100 a 240 V c.a.	Senza tergicristallo	IPSXM3036X	Telecamera Day/Night (PAL) senza tergicristallo (420X)
	IPSXMPT31	IPSXM3136	Telecamera Day/Night (NTSC) con tergicristallo (420X)
	Con tergicristallo	IPSXM3136X	Telecamera Day/Night (PAL) con tergicristallo (420X)

ACCESSORI OPZIONALI

Serie TXB* Schede di traduzione per protocolli AD Manchester, Hervis, Bosch® (Philips®, Burle), Sensormatic®, TASS, Vicon™ e NTCIP™.

IPS-CABLE Cavo monitor remoto e kit software.

IPS-RDPE-2* Porta dati remota. 24 V c.a., breakout box video/dati con montaggio a parete/asta. Consente il controllo/configurazione a terra se usata con l'IPS-CABLE.

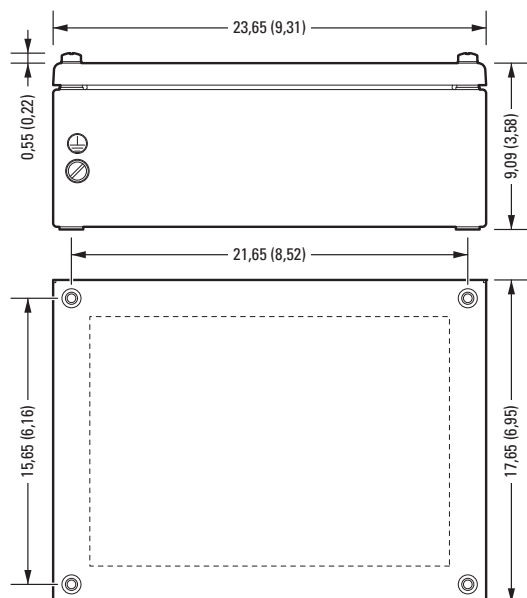
VC-UTP Convertire le immagini video perché possano essere utilizzate con doppino twistato non schermato (UTP, Unshielded Twisted Pair); non può essere usato simultaneamente con schede di traduzione TXB.

Serie FS85011A* Il trasmettitore a fibre installato in fabbrica invia un canale video composito unidirezionale e un canale dati bidirezionale tramite un cavo a fibre ottiche multimodale o monomodale.

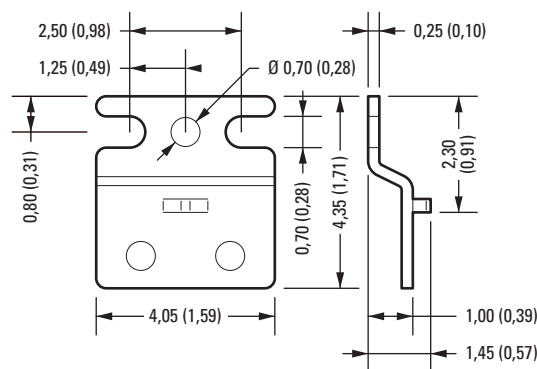
EXAC Interfaccia con cavo incapsulato (Ex e) per una maggiore sicurezza, installato in fabbrica, e scatola di giunzione con terminale a vite per una connessione rapida e una facile installazione.

*Se vengono installate le schede TXB o FS85011A, il caricamento a distanza del software di sistema non è possibile.

SCATOLA DI GIUNZIONE EXAC



STAFFA DI MONTAGGIO EXAC



NOTA: I VALORI TRA PARENTESI SONO IN POLLICI;
TUTTI GLI ALTRI SONO IN CENTIMETRI.

Pelco by Schneider Electric

3500 Pelco Way, Clovis, California 93612-5699, USA

USA e Canada Tel. (800) 289-9100 Fax (800) 289-9150

Altri Paesi Tel. +1 (559) 292-1981 Fax +1 (559) 348-1120

www.pelco.com

Pelco, il logo Pelco e gli altri marchi associati ai prodotti Pelco citati in questa pubblicazione sono marchi di fabbrica di Pelco, Inc. o delle sue affiliate. I nomi di tutti gli altri prodotti e servizi sono di proprietà delle rispettive aziende produttrici. Le specifiche e la disponibilità dei prodotti sono soggette a modifiche senza preavviso. ©Copyright 2012, Pelco, Inc. Tutti i diritti riservati.