

Extender HDMI, USB Tastier e Mouse su CAT5

PIX-ACE402 Extender HDMI, USB Tastier e Mouse



PIX-ACE402 è progettato per estendere il segnale HDMI e USB su un solo cavo CAT5e/6 fino a 150metri. Il modulo trasmittente è dotato di uscita HDMI così che possa essere usata con un monitor localmente, con risoluzione fino a 1920x1200. É dotato di 2 porte USB per estendere anche il segnale di tastiere e mouse sempre sullo stesso cavo di rete.

É stato ottimizzato per impieghi a livello di videosicurezza, riproduzione contenuti multimediali, digital signage, integrazioni domotiche, controllo industrial, ospedali e per ambiti scolastici.

Caratteristiche:

- Estende segnali HDMI e USB su un solo cavo CAT5e/CAT6
- **Supporta risoluzioni FHD fino a 1920x1080p@60hz.**
- **Distanza di trasmissione fino a 150 metri su cavo CAT5e, 160 metri su cavo CAT6.**
- **L'unità di trasmissione PIX-ACE402 TX è dotata di uscita HDMI per monitoria locale.**
- L'unità di ricezione PIX-ACE402 RX è dotata di 2 porte USB per estendere tastiera e mouse.
- Perfetto per controllo remoto di dispotivi di sicurezza e applicazioni multimediali

Esempio di installazione:



Lavora con l'extender PIX-ACE402:



L'HDMI su IP supporta anche connessioni punto-multipunto se si imposta uno switch tra transmitter e receiver.

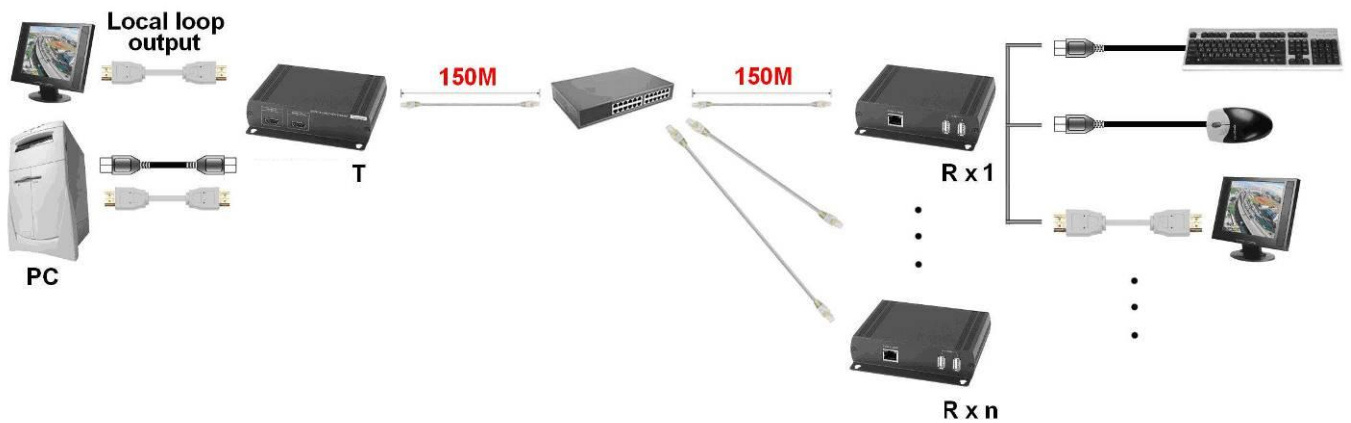
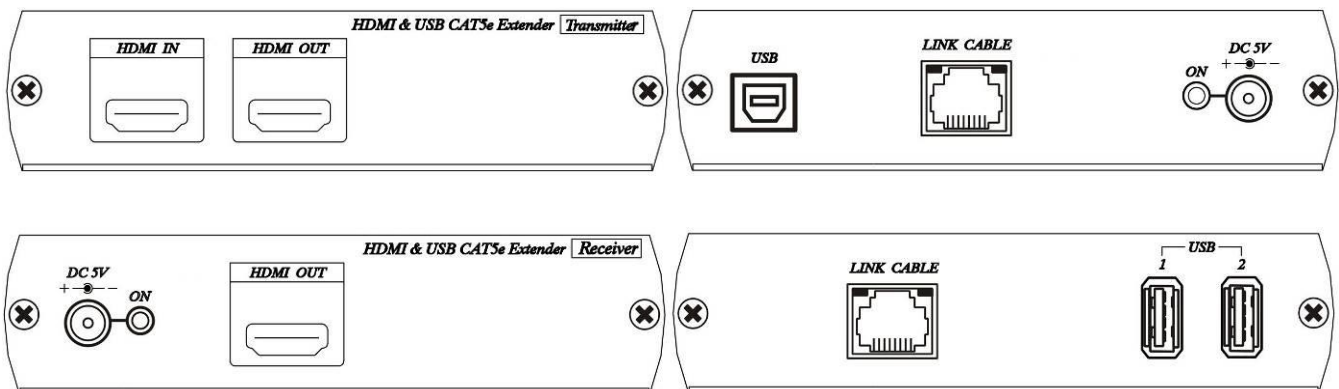


Foto dei pannelli anteriori e posteriori:



Indicazione stato LED:

LED Verde su pannello frontale: Dispositivo acceso o spento

RJ45 LED:

Luce Arancione Lampeggiante: Trasmissione dati

Luce Verde: Collegamento

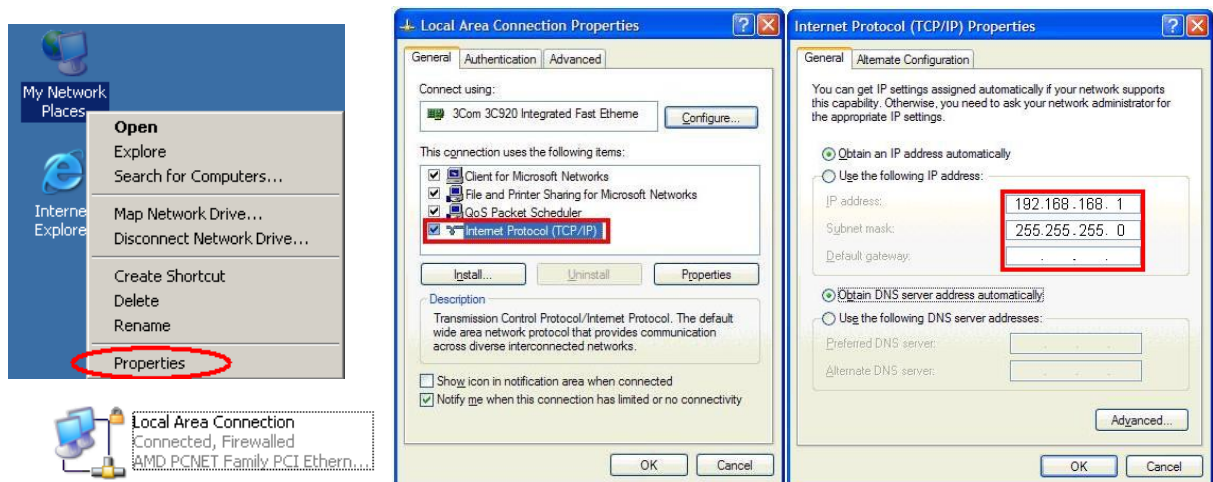
Pedinatura cavo RJ45:

Cavo di collegamento (TIA/EIA-568-B)

- | | |
|-------------------|----------|
| 1. Bianco-arancio | Data 1 + |
| 2. Arancio | Data 1 - |
| 3. Bianco-verde | Data 2 + |
| 4. Blu | Data 3 + |
| 5. Bianco-blu | Data 3 - |
| 6. Verde | Data 2 - |
| 7. Bianco-marrone | Data 4 + |
| 8. Marrone | Data 4 - |

Impostare l'IP sul proprio PC:

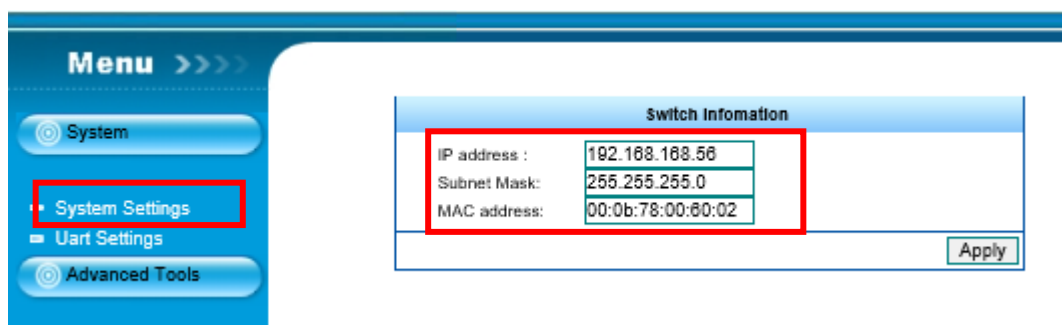
PIX-ACE402 TX di base ha IP 192.168.168.55, PIX-ACE402 RX ha IP 192.168.168.56 (subnet mask 255.255.255.0) il Vostro PC dovrà essere sulla stessa classe di rete per poter accedere alla pagina di configurazione WEB.



Login alla pagina WEB:

Usare un cavo CAT5e per connettere tra loro trasmettitore e ricevitore, inserire l'indirizzo IP di entrambi i dispositivi nella pagina web.

Dopo aver effettuato login, cliccare su SYSTEM SETTINGS così potrete cambiare indirizzo IP, subnet mask, indirizzo MAC e poi cliccare su APPLY per terminare.



Cavo:

Per effettuare il collegamento tra i dispositivi usare sempre cavi di qualità CAT5e UTP/STP/FTP oppure CAT6 UTP.

Attenzione:

1. Questo dispositivo non supporta tastiere e mouse wireless da gaming
2. I cavi dovranno essere distanti da dispositivi elettromagnetici e da cavi di corrente
3. Il sistema supporta solo la configurazione di 1 transmitter, è quindi necessario non installare più di un transmitter nello stesso Sistema.

Contenuto della confezione:

PIX-ACE402 Trasmettitore x 1

PIX-ACE402 Ricevitore x 1

Cavo USB A to B x 1

Alimentatore DC 5V 2Amp x 2

Specifiche:

Codice Articolo	PIX-ACE402 TX	PIX-ACE402 RX
Risoluzioni supportate	640x480@60Hz, 800x600@60 Hz, 1024x768@60 Hz, 720x480p@60 Hz, 720x576p@50 Hz, 1280x720p@60 Hz, 1280x720p@50 Hz, 1920x1080i@60 Hz, 1920x1080i@50 Hz, 1920x1080p@60Hz	
Distanza di trasmissione	CAT.5e/6 : 120M (Max)	
Connettore HDMI	HDMI Tipo A x 2	HDMI Tipo A x 1
Porta USB	USB Tipo B x 1	USB Tipo A x 2
Porta di connessione	RJ45 x 1	
Alimentazione	DC 5V 2A	
Assorbimento	1.2Amp (Max.)	0.8Amp (Max.)
Temperatura	Operation: 0 to 55°C, Storage: -20 TO 85°C, Humidity: up to 95%	
Dimensioni mm	125 x 125 x 30	125 x 125 x 30
Peso g	355	350

RoHS CE FC