



PIXVIDEO

CATALOGO PRODOTTI 2025



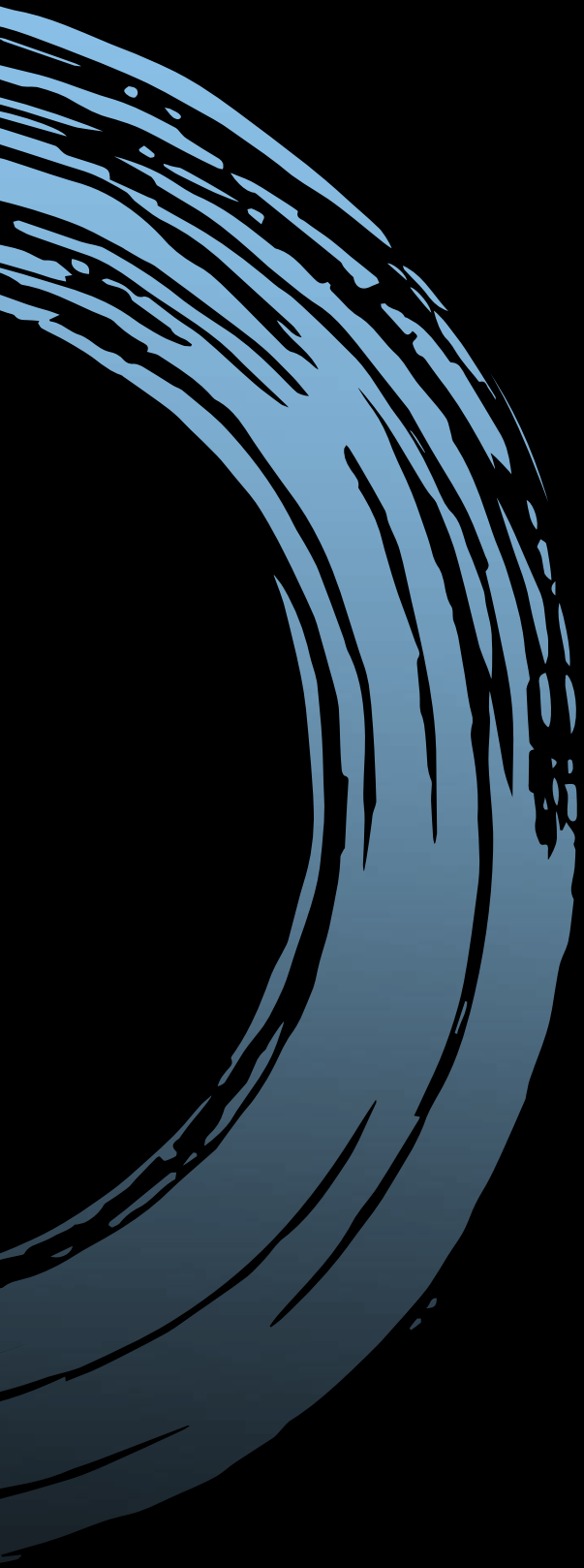
---

## **1** OBIETTIVO QUALITA'

- Qualità è soddisfare le necessità del cliente e superare le sue stesse aspettative continuando a migliorarsi.

## **2** OBIETTIVO INTEGRAZIONE

- Una scelta strategica di prodotti e SOLUZIONI DI VIDEOCITOFONIA IP diventano parte integrante dell'impianto di VIDEOSORVEGLIANZA, prodotti e tecnologie utili per soddisfare le richieste del cliente più esigente. Possono essere controllate e monitorate attraverso un'unica APP.



I sistemi IP supportano gli standard di risoluzione fino a 4K



La linea PIXVIDEO offre soluzioni di videosorveglianza professionale di alto profilo



Le telecamere IP si autoconfigurano e possono essere installate in modo semplice ed immediato



La nuova linea Smart Wireless di Pixvideo



La linea Wifi offre la possibilità di controllo da remoto tramite App



Pixvideo è un sourcing specialist internazionale che ricerca le più efficienti soluzioni per la video sorveglianza e la distribuisce sul mercato avvalendosi di partner commerciali di pluriennale esperienza in grado di abbinare un puntuale servizi logistico ad un competente supporto pre e post vendita.

## PIX-NDF810SKADI

## CAMERA IP 4K DOME STARLIGHT 8MP, IK10, IP67, OTT. 2.8MM, IR E LED BI.30MT



€ 450,00

Camera IP 4K Dome **STARLIGHT** da 8Mp con 25Fps, antivandalo **IK10** da esterno/interno **IP67** con **analisi video** integrata, sensore CMOS progressivo 1/2.7", **H265+/H264**, ICR meccanico, **ottica 2.8mm con regolazione su 3 assi**, luminosità 0.007Lux f1.4 (0 Lux con IR on), **led IR portata fino a 30mt, led bianchi portata fino a 30mt, Illuminazione notturna Intelligente**, funzione **Smart Motion Detection 4.0** e **Perimeter Protection con classificazione persona e/o veicolo**, porta LAN 10/100, **microfono integrato**, 1 slot per MicroSD-Card (max 512Gb) per backup, privacy mask 8 aree, 3D, WDR, alimentazione 12Vdc, **PoE <8,2W**, compatibile **ONVIF**. (Φ111.7mm×89.1mm)

## PIX-NDF811SKDI

## CAMERA IP 4K DOME STARLIGHT 8MP, IP67, H265+, OTT. 2.8MM, IR E LED BI.30MT



€ 500,00

Camera IP 4K Dome **STARLIGHT** da 8Mp con 25Fps, da esterno/interno **IP67** con **analisi video** integrata, sensore CMOS 1/2.7", **H265+/H264**, ICR meccanico, **ottica 2.8mm**, luminosità 0.007Lux f1.4 (0 con Lux con IR on), **led IR portata fino a 30mt, led bianchi portata fino a 30mt, Illuminazione notturna Intelligente**, funzione **Smart Motion Detection 4.0** e **Perimeter Protection con classificazione persona e/o veicolo**, porta LAN 10/100Mbps, **microfono integrato**, 1 slot per MicroSD-Card (max 512Gb) per backup, privacy mask 8 aree, 3D, WDR, alimentazione 12Vdc, o **PoE <9,5W**, compatibile **ONVIF**. (Φ122.0mm×105.5mm)

## PIX-NDV812SMKDI

## TELECAMERA IP 4K DOME STARLIGHT, IP67, 8MP, MOT. 2.7-13,5, IR 50MT, LED BI. 40M



€ 750,00

Camera IP 4K Dome **STARLIGHT** da 8Mp con 25 fps, da esterno/interno **IP67** con **analisi video** integrata, sensore CMOS progressivo 1/2.7", **H265+/H264**, ICR meccanico, **ottica motorizzata 2.7~13.5mm**, luminosità 0,007Lux/F1.4 (0 Lux con IR on), **led IR portata fino a 50mt, led bianchi portata fino a 40mt, Illuminazione notturna Intelligente**, funzione **Smart Motion Detection 4.0** e **Perimeter Protection con classificazione persona e/o veicolo**, 1 slot per MicroSD-Card (max 512Gb), porta LAN 10/100, **microfono incorporato**, privacy mask 8 aree, 3D, WDR, alimentazione 12Vdc o **PoE <9.8W**, compatibile **ONVIF**. (Φ122.0mm×108.3mm)

## PIX-NBF813SKDI

## CAMERA IP 4K BULLET STARLIGHT 8MP, IP67, H265+, OTT. 2,8MM, IR E LED BI.30M



€ 500,00

Camera IP 4K Bullet **STARLIGHT** 8 Mp da esterno/interno **IP67** con **analisi video** integrata, sensore CMOS progressivo 1/2.7", **H265+/H264**, ICR meccanico, risoluzione 8Mp con 25Fps, **ottica 2,8mm**, luminosità 0.007 Lux f1.4 (0 Lux con IR on), **led IR portata fino a 30mt, led bianchi portata fino a 30mt, Illuminazione notturna Intelligente**, funzione **Smart Motion Detection 4.0** e **Perimeter Protection con classificazione persona e/o veicolo**, porta LAN 10/100, **microfono incorporato**, 1 slot per MicroSD (max 512Gb) per backup, privacy mask 8 aree, 3D, WDR, alimentazione 12Vdc, o **PoE <10W**, compatibile **ONVIF**, in dotazione staffa di fissaggio. (192.7mm×70.5mm×66.4mm)

## PIX-NBV814SMKDI

## CAMERA IP 4K BULLET STARLIGHT 8MP, IP67, H265+, MOTOR. 2.7~13,5MM, IR E LED BI. 60M



€ 760,00

Camera IP 4K, Bullet **STARLIGHT** 8 Mp da esterno/interno **IP67** con **analisi video** integrata, sensore CMOS progressivo 1/2.7", **H265+/H264**, ICR meccanico, risoluzione 8Mp con 25Fps, ICR auto, **ottica motorizzata 2.7~13.5mm**, luminosità 0.007Lux f1.4 (0 Lux con IR on), **led IR portata fino a 60mt, led bianchi portata fino a 60mt, Illuminazione notturna Intelligente**, funzione **Smart Motion Detection 4.0** e **Perimeter Protection con classificazione persona e/o veicolo**, 1 LAN 10/100Mbps, **microfono incorporato**, 1 slot per MicroSD-Card (max 512Gb) per backup, privacy mask 8 aree, 3D, WDR, alimentazione 12Vdc o **PoE <12.5W**. compatibile **ONVIF**. (238.5mm×90.7mm×90.7mm)



4K ULTRA HD

### PIX-NVR087KI

### NVR 8 CANALI IP FINO A 32MP, H265+, SLOT PER 2 HD, CON HD 2T

6



€ 950,00

**NVR 8 canali IP fino a 32Mp, H265+/H264**, rapporto risoluzione/frame e bit rate variabile per singolo canale, massima banda 384Mbps (200Mbps con funzione AI attivata), con **analisi video avanzata AI a bordo NVR** (max 4 canali), **metadati**, funzione **Smart Motion Detection Plus** ( 8 canali) e **Perimeter Protection** (8 canali) **con classificazione persona e/o veicolo, People Counting, funzione fisheye con dewarping** (4 canali), gestione **telecamere Lettura Targhe, 4 ingressi e 2 uscite di allarme con relè** programmabile su eventi multipli, 2 uscite video principali (VGA, HDMI), 1 ingresso e 1 uscita audio bidirezionale, **slot per 2 dischi SATA** (fino a 16TB cad.), 1 porta USB 3.0+ 1 USB 2.0, 1 porta RS232 + 1 porta RS485, 1 porta LAN 10/100/1000Mbps, alimentazione esterna a 12Vdc (alimentatore in dotazione) max 10W (senza HDD), compatibile **ONVIF**, con **HD da 2TB installato**. (375.0mmx284.4mmx56.0mm)

### PIX-NVR088PKEI

### NVR 8 CANALI IP FINO A 32MP, H265+, 8 PORTE EPOE/POE, SLOT PER 2 HD, CON HD 2T

7



€ 1.350,00

**NVR 8 canali IP fino a 32Mp, H265+/H264**, con **8 porte ePoE/PoE**, rapporto risoluzione/frame e bit rate variabile per singolo canale, massima banda 384Mbps (200Mbps con funzione AI attivata), con **analisi video avanzata AI a bordo NVR** (max 4 canali), **metadati**, funzione **Smart Motion Detection Plus** ( 8 canali) e **Perimeter Protection** (8 canali) **con classificazione persona e/o veicolo, People Counting, funzione fisheye con dewarping** (4 canali), gestione **telecamere Lettura Targhe, 4 ingressi e 2 uscite di allarme con relè** programmabile su eventi multipli, 2 uscite video principali (VGA, HDMI), 1 ingresso e 1 uscita audio bidirezionale, **slot per 2 dischi SATA** (fino a 16TB cad.), 1 porta USB 3.0+ 1 USB 2.0, 1 porta RS232 + 1 porta RS485, 1 porta LAN 10/100/1000Mbps + **8 porte ePoE/PoE** (max 130W), alimentazione 220Vac max 10W (senza HDD), compatibile **ONVIF**, con **HD da 2TB installato**. (375.0mmx329.4mmx53.0mm)

### PIX-NVR167KI

### NVR 16 CANALI IP FINO A 32MP, H265+, SLOT PER 2 HD, CON HD 2T

8



€ 1.050,00

**NVR 16 canali IP fino a 32Mp, H265+/H264**, rapporto risoluzione/frame e bit rate variabile per singolo canale, massima banda 384Mbps (200Mbps con funzione AI attivata), con **analisi video avanzata AI a bordo NVR** (max 4 canali), **metadati**, funzione **Smart Motion Detection Plus** ( 16 canali) e **Perimeter Protection** (16 canali) **con classificazione persona e/o veicolo, People Counting, funzione fisheye con dewarping** (4 canali), gestione **telecamere Lettura Targhe, 4 ingressi e 2 uscite di allarme con relè** programmabile su eventi multipli, 2 uscite video principali (VGA, HDMI), 1 ingresso e 1 uscita audio bidirezionale, **slot per 2 dischi SATA** (fino a 16TB cad.), 2 porte USB 3.0+ 1 USB 2.0, 1 porta RS232 + 1 porta RS485, 1 porta LAN 10/100/1000Mbps, alimentazione esterna a 12Vdc (alimentatore in dotazione) max 10W (senza HDD), compatibile **ONVIF**, con **HD da 2TB installato**. (375.0mmx284.4mmx56.0mm)

### PIX-NVR168PKEI

### NVR 16 CANALI IP FINO A 32MP, H265+, 8 PORTE EPOE+8 POE, SLOT 2HD, HD 2TB

9



€ 1.600,00

**NVR 16 canali IP fino a 32Mp, H265+/H264**, con **8 porte ePoE + 8 porte PoE**, rapporto risoluzione/frame e bit rate variabile per singolo canale, massima banda 384Mbps (200Mbps con funzione AI attivata), con **analisi video avanzata AI a bordo NVR** (max 4 canali), **metadati**, funzione **Smart Motion Detection Plus** ( 16 canali) e **Perimeter Protection** (16 canali) **con classificazione persona e/o veicolo, People Counting, funzione fisheye con dewarping** (4 canali), gestione **telecamere Lettura Targhe, 4 ingressi e 2 uscite di allarme con relè** programmabile su eventi multipli, 2 uscite video principali (VGA, HDMI), 1 ingresso e 1 uscita audio bidirezionale, **slot per 2 dischi SATA** (fino a 16TB cad.), 1 porta USB 3.0+ 1 USB 2.0, 1 porta RS232 + 1 porta RS485, 1 porta LAN 10/100/1000Mbps + **8 porte ePoE + 8 PoE** (max 130W), alimentazione 220Vac max 10W (senza HDD), compatibile **ONVIF**, con **HD da 2TB installato**. (375.0mmx329.3mmx53.0mm)

### PIX-NVR327KI

### NVR 32 CANALI IP FINO A 32MP, H265, SLOT PER 4 HD, CON HD 2TB

10



€ 1.950,00

**NVR 32 canali IP fino a 32Mp, H265+/H264**, rapporto risoluzione/frame e bit rate variabile per singolo canale, massima banda 384Mbps (200Mbps con funzione AI attivata), con **analisi video avanzata AI a bordo NVR** (max 4 canali), **metadati**, funzione **Smart Motion Detection Plus** (16 canali) e **Perimeter Protection** (16 canali) **con classificazione persona e/o veicolo, People Counting, funzione fisheye con dewarping** (4 canali), gestione **telecamere Lettura Targhe, 16 ingressi e 6 uscite di allarme con relè** programmabile su eventi multipli, 4 uscite video principali (2 VGA, 2 HDMI), 1 ingresso e 2 uscite audio bidirezionale, **slot per 4 dischi SATA** (fino a 16TB cad.), 2 porte USB 3.0+ 1 USB 2.0, 1 porta RS232 + 1 porta RS485 + 1 porta eSata, 2 LAN indipendenti 10/100/1.000Mbps, alimentazione 220Vac max 13W (senza HDD), compatibile **ONVIF**, con **HD da 2TB installato**. (440.0mmx415.1mmx70.0mm) installazione da rack.

## SOLUZIONI Tecnologia IP

La gamma di prodotti IP rappresenta una vera e propria svolta nell'impiantistica megapixel, in quanto rende molto semplice, veloce e sicura l'installazione anche dal personale meno esperto grazie soprattutto alla funzione di auto acquisizione delle telecamere dall'NVR (Network Video Recorder).

Disponibili soluzioni con telecamere IP Megapixel, telecamere IP in versione WIFI e telecamere IP a 12 Megapixel (4K Ultra HD), anche il versione FISHEYE con illuminatori a led integrati.

## PIX-NVR647KI

## NVR 64 CANALI IP FINO A 32MP,H265,SLOT 4 HD,CON HD 4T

11



€ 2.200,00

**NVR 64 canali IP fino a 32Mp,H265+/H264**, rapporto risoluzione/frame e bit rate variabile per singolo canale, massima banda 384Mbps (200Mbps con funzione AI attivata), **con analisi video avanzata AI a bordo NVR** (max 4 canali), **metadati**, funzione **Smart Motion Detection Plus** (16 canali) e **Perimeter Protection** (16 canali) con **classificazione persona e/o veicolo**, **People Counting**, **funzione fisheye con dewarping** (4 canali), gestione **telecamere Lettura Targhe**, **16 ingressi e 8 uscite di allarme con relè** programmabile su eventi multipli, 4 uscite video principali (2 VGA + 2 HDMI), 1 ingresso e 2 uscite audio bidirezionale, **slot per 4 dischi SATA** (fino a 20TB cad.), 3 porte USB (mouse, backup), 1 porta eSata, 1 porta RS232 + 1 porta RS485, 2 LAN 10/100/1.000Mbps, montaggio anche a rack 2U 19", alimentazione 220Vac <13W (senza Hard Disk), compatibile **ONVIF**, con **HD da 4TB installato**. (444.0mmx415.1mmx70.0mm)

## PIX-NVR1280KI

## NVR 128 CANALI IP FINO A 32MP,H265,SLOT 8 HD,SOST. A CALDO,RAID,CON HD 4T

12



€ 6.400,00

**NVR 128 canali IP fino a 32Mp,H265+/H264**, rapporto risoluzione/frame e bit rate variabile per singolo canale, massima banda 1024Mbps (512Mbps con funzione AI attivata), con **analisi video avanzata AI a bordo NVR** (max 24 canali), **metadati**, funzione **Smart Motion Detection Plus** (64 canali) e **Perimeter Protection** (64 canali) con **classificazione persona e/o veicolo**, **People Counting**, **funzione fisheye con dewarping** (4 canali), gestione **telecamere Lettura Targhe**, **16 ingressi e 8 uscite di allarme con relè** programmabile su eventi multipli, 6 uscite video principali (2 VGA + 4 HDMI), 1 ingresso e 2 uscite audio bidirezionale, **slot per 8 dischi SATA** (fino a 16TB cad.) anche in configurazione RAID 0/1/5/10 e **sostituibili a caldo**, 4 porte USB (mouse, backup), 1 porta eSata, 1 porta RS232 + 1 porta RS485, 2 LAN 10/100/1.000/2500Mbps, montaggio anche a rack 2U 19", alimentazione 220Vac <18W (senza Hard Disk), compatibile **ONVIF**, con **HD da 4TB installato**. (444.0mmx458.4mmx94.9mm)

## Cosa sono i metadati?

I metadati sono **"dati che danno informazioni su altri dati"**.

In altre parole, si tratta di **"dati su dati"**.

I metadati hanno vari scopi. Supportano gli utenti nel reperire informazioni importanti e scoprire risorse.

La tecnologia di metadati video Pixvideo con algoritmi deep learning rileva, traccia e cattura immagini di persone e veicoli. Seleziona le immagini migliori ed estrapola gli attributi dei target per localizzarli immediatamente. Per dare ancora più valore a queste funzioni, nella versione 2.0 abbiamo aggiunto l'analisi della direzione dei target, la tecnologia di rilevamento dei DPI (Dispositivi di Protezione Individuale) e i dati statistici, utilizzabili per la business analysis.



# TELECAMERE TERMICHE

# PIXVIDEO

Queste mini bullet e dome di terza generazione offrono tecnologie di monitoraggio all'avanguardia in ogni scenario. Scarsa illuminazione, condizioni atmosferiche proibitive, animali, vegetazione e altri elementi che possono generare falsi allarmi non sono un problema.



## Telecamere serie Thermal

Le nuove mini termiche ibride



Prevenzione incendi, smoking detection e rilevamento di utilizzo dei telefoni cellulari per massimizzare la sicurezza in scenari ad alto rischio come centri logistici, magazzini e stazioni di rifornimento.



Maggiore risoluzione termica (256x192 pixel +156% rispetto a 160x120) e 4 MP per immagini ad alto contrasto estremamente nitide di ogni target che emette calore. Non c'è scampo per gli intrusi nemmeno al buio totale, sotto la pioggia battente o nella nebbia più fitta.



Al performante che ottimizza la definizione dei target presenti nell'immagine classificandoli e filtrando gli elementi trascurabili. I pre-allarmi visivi agiscono ancora prima che gli intrusi arrivino nei pressi del perimetro.



Allarmi, smart linkage e deterrenza attiva tramite la riproduzione di messaggi audio in tempo reale e l'attivazione di luci intermittenti. Vengono inviate immediatamente notifiche push di allarme al personale di sicurezza via mail o su app mobile.

### PIX-NBF407TV34

### CAMERA IP BULLET TERMICA DUAL-LENS, IP67, OT. TERM. 3.5MM, OT. VIS. 4MM, IR30M

**CAMERA IP BULLET TERMICA IBRIDA DUAL-LENS, VIDEO ANALISI E ALLARME INCENDIO H265/H264** - IP Camera TERMICA bullet Ibrida da esterno/interno con sistema Dual-Lens, ottica termica e ottica visibile, **IP67, risoluzione termica 256x192** con **ottica 3.5mm**, risoluzione fino a **4MP@25fps** per l'ottica visibile con **ottica 4mm**, con Illuminatore IR fino a 30 metri, porta LAN 10/100, ICR meccanico, WDR, 2 uscite video, 1 ingresso e 1 uscita audio, 2 ingressi e 2 uscite di allarme, 1 porta RS485, 1 slot per MicroSD-Card (max 256Gb), **Perimeter Protection con classificazione persona e/o veicolo**, con **analisi video, rilevamento fumo e/o incendio**, rilevamento utilizzo cellulare, **deterrenza attiva con segnalazione Led Strobo e altoparlante incorporato**, alimentazione 12Vdc, o **PoE** <10W, compatibile **ONVIF**.(205.5mmx90.4mmx90.1mm). **Occupi 2 canali IP.**



DETERRENZA ATTIVA

€ 1.250,00

### PIX-NBF407TV78

### CAMERA IP BULLET TERMICA DUAL-LENS, IP67, OT. TERM. 7MM, OT. VIS. 8MM, IR30M

**CAMERA IP BULLET TERMICA IBRIDA DUAL-LENS, VIDEO ANALISI E ALLARME INCENDIO H265/H264** - IP Camera TERMICA bullet Ibrida da esterno/interno con sistema Dual-Lens, ottica termica e ottica visibile, **IP67, risoluzione termica 256x192** con **ottica 7mm**, risoluzione fino a **4MP@25fps** per l'ottica visibile con **ottica 8mm**, con Illuminatore IR fino a 30 metri, porta LAN 10/100, ICR meccanico, WDR, 2 uscite video, 1 ingresso e 1 uscita audio, 2 ingressi e 2 uscite di allarme, 1 porta RS485, 1 slot per MicroSD-Card (max 256Gb), **Perimeter Protection con classificazione persona e/o veicolo**, con **analisi video, rilevamento fumo e/o incendio**, rilevamento utilizzo cellulare, **deterrenza attiva con segnalazione Led Strobo e altoparlante incorporato**, alimentazione 12Vdc, o **PoE** <10W, compatibile **ONVIF**.(205.5mmx90.4mmx90.1mm). **Occupi 2 canali IP.**



DETERRENZA ATTIVA

€ 1.250,00



# FIRE & FLAME Detection



## PIX-NBF407TV1012

### CAMERA IP BULLET TERMICA DUAL-LENS, IP67, OT. TERM. 10MM, OT. VIS. 12MM, IR30M



DETERRENZA ATTIVA

€ 1.250,00

**CAMERA IP BULLET TERMICA IBRIDA DUAL-LENS, VIDEO ANALISI E ALLARME INCENDIO H265/H264** - IP Camera TERMICA bullet Ibrida da esterno/interno con sistema Dual-Lens, ottica termica e ottica visibile, **IP67, risoluzione termica 256x192** con **ottica 10mm**, risoluzione fino a **4MP@25fps** per l'ottica visibile con **ottica 12mm**, con Illuminatore IR fino a 30 metri, porta LAN 10/100, ICR meccanico, WDR, 2 uscite video, 1 ingresso e 1 uscita audio, 2 ingressi e 2 uscite di allarme, 1 porta RS485, 1 slot per MicroSD-Card (max 256Gb), **Perimeter Protection con classificazione persona e/o veicolo**, con **analisi video**, **rilevamento fumo e/o incendio**, rilevamento utilizzo cellulare, **deterrenza attiva con segnalazione Led Strobo e altoparlante incorporato**, alimentazione 12Vdc, o PoE <10W, compatibile ONVIF. (205.5mm×90.4mm×90.1mm). **Occupi 2 canali IP.**

## PIX-NDF408TV22

### CAMERA IP DOME TERMICA DUAL-LENS, IP67, OT. TERM. 2MM, OT. VIS. 2MM, IR30M



DETERRENZA ATTIVA

€ 1.250,00

**CAMERA IP DOME TERMICA IBRIDA DUAL-LENS, VIDEO ANALISI E ALLARME INCENDIO H265/H264** - IP Camera TERMICA dome Ibrida da esterno/interno con sistema Dual-Lens, ottica termica e ottica visibile, **IP67, risoluzione termica 256x192** con **ottica 2mm**, risoluzione fino a **4MP@25fps** per l'ottica visibile con **ottica 2mm**, con Illuminatore IR fino a 30 metri, porta LAN 10/100, ICR meccanico, WDR, 2 uscite video, 1 ingresso e 1 uscita audio, 2 ingressi e 2 uscite di allarme, 1 porta RS485, 1 slot per MicroSD-Card (max 256Gb), **Perimeter Protection con classificazione persona e/o veicolo**, con **analisi video**, **rilevamento fumo e/o incendio**, rilevamento utilizzo cellulare, **deterrenza attiva con segnalazione Led Strobo e altoparlante incorporato**, alimentazione 12Vdc, o PoE <9W, compatibile ONVIF. (122.0mm×122.0mm×112.0mm). **Occupi 2 canali IP.**

## PIX-NDF408TV34

### CAMERA IP DOME TERMICA DUAL-LENS, IP67, OT. TERM. 3.5MM, OT. VIS. 4MM, IR30M



DETERRENZA ATTIVA

€ 1.250,00

**CAMERA IP DOME TERMICA IBRIDA DUAL-LENS, VIDEO ANALISI E ALLARME INCENDIO H265/H264** - IP Camera TERMICA dome Ibrida da esterno/interno con sistema Dual-Lens, ottica termica e ottica visibile, **IP67, risoluzione termica 256x192** con **ottica 3.5mm**, risoluzione fino a **4MP@25fps** per l'ottica visibile con **ottica 4mm**, con Illuminatore IR fino a 30 metri, porta LAN 10/100, ICR meccanico, WDR, 2 uscite video, 1 ingresso e 1 uscita audio, 2 ingressi e 2 uscite di allarme, 1 porta RS485, 1 slot per MicroSD-Card (max 256Gb), **Perimeter Protection con classificazione persona e/o veicolo**, con **analisi video**, **rilevamento fumo e/o incendio**, rilevamento utilizzo cellulare, **deterrenza attiva con segnalazione Led Strobo e altoparlante incorporato**, alimentazione 12Vdc, o PoE <9W, compatibile ONVIF. (122.0mm×122.0mm×112.0mm). **Occupi 2 canali IP.**

## PIX-NDF408TV78

### CAMERA IP DOME TERMICA DUAL-LENS, IP67, OT. TERM. 7MM, OT. VIS. 8MM, IR30M



DETERRENZA ATTIVA

€ 1.250,00

**CAMERA IP DOME TERMICA IBRIDA DUAL-LENS, VIDEO ANALISI E ALLARME INCENDIO H265/H264** - IP Camera TERMICA dome Ibrida da esterno/interno con sistema Dual-Lens, ottica termica e ottica visibile, **IP67, risoluzione termica 256x192** con **ottica 7mm**, risoluzione fino a **4MP@25fps** per l'ottica visibile con **ottica 8mm**, con Illuminatore IR fino a 30 metri, porta LAN 10/100, ICR meccanico, WDR, 2 uscite video, 1 ingresso e 1 uscita audio, 2 ingressi e 2 uscite di allarme, 1 porta RS485, 1 slot per MicroSD-Card (max 256Gb), **Perimeter Protection con classificazione persona e/o veicolo**, con **analisi video**, **rilevamento fumo e/o incendio**, rilevamento utilizzo cellulare, **deterrenza attiva con segnalazione Led Strobo e altoparlante incorporato**, alimentazione 12Vdc, o PoE <9W, compatibile ONVIF. (122.0mm×122.0mm×112.0mm). **Occupi 2 canali IP.**

# TELECAMERE PANORAMICHE O MULTIOTTICA



## FULL COLOR

### PIX-NBM413SECLB

### CAMERA IP BULLET PAN.180°, 2 OTTICHE, FULL-COLOR, STARLIGHT, IP67, 8MP, LED 40M

19



€ 1085,00

Camera IP Bullet **PANORAMICA** con 2 OTTICHE **FULL COLOR**, **STARLIGHT**, **H265+/H264** da esterno/interno **IP67**, 2 sensori CMOS progressivo 1/1.8" da **4Mp**, risoluzione **8Mp** con 25Fps, ICR meccanico, **ottiche fisse 3.6mm** auto IRIS DC, luminosità 0.0002Lux f1.0 (0 con Led ON), **led bianchi portata fino a 40mt**, 1 LAN 10/100/1.000Mbps, **1 microfono**, **1 altoparlante**, **1 ingresso e 1 uscita di allarme**, 1 ingresso e 1 uscita audio, RS485, 1 slot per MicroSD-Card (max 512Gb), **analisi video EPTZ**, **Perimeter Protection con classificazione persona e/o veicolo**, **People Counting**, privacy mask 4 aree, 3D, WDR, alimentazione 12 Vdc, **ePoE o PoE** <11,8W, in dotazione staffa da muro, compatibile **ONVIF**. (301.2mmx128.2mmx120.1mm). **Occupa 1 canale IP**.

### PIX-NBM414SDETDI

### CAMERA IP BULLET PAN.180°, 2 OTTICHE, FULL-COLOR, STARLIGHT, IP67, 8MP, LED IR+BIA 20M

20



DETERRENZA ATTIVA

DOPPIA ILLUMINAZIONE

€ 700,00

Camera IP Bullet **PANORAMICA 180°** con 2 OTTICHE **FULL COLOR**, **STARLIGHT DETERRENZA ATTIVA 2.0**, **doppia illuminazione I.R. + Led bianchi con gestione intelligente**, **H265+/H264** da esterno/interno **IP67**, 2 sensori CMOS progressivo 1/2.7" da **4Mp**, risoluzione **8Mp** con 20Fps, ICR meccanico, **ottiche fisse 2.8mm** auto IRIS DC, luminosità 0.005Lux f1.6 (0 con Led ON), **led IR portata fino a 20mt**, **led bianchi portata fino a 20mt**, **Deterrenza Attiva con luci rosse e blu e sirena attivabile/disattivabile anche da remoto**, zona di Preallarme e di Allarme configurabile, funzione **Smart Motion Detection 4.0** e **Perimeter Protection con classificazione persona e/o veicolo**, porta LAN 10/100, **1 ingresso e 1 uscita di allarme**, 1 ingresso e 1 uscita audio, 1 slot per MicroSD-Card (max 256Gb), **doppio microfono e altoparlante incorporato**, funzione **EPTZ**, privacy mask 4 aree, 3D, WDR, alimentazione 12Vdc/PoE <10.3W, in dotazione staffa di fissaggio, compatibile **ONVIF**. (183.1mmx99.0x78.0). **Occupa 1 canale IP**.

### PIX-NDM414SDETDI

### CAMERA IP DOME PAN.180°, 2 OTTICHE, FULL-COLOR, STARLIGHT, IP67, 8MP, LED IR+BIA 20M

21



DETERRENZA ATTIVA

DOPPIA ILLUMINAZIONE

€ 700,00

Camera IP Dome **PANORAMICA 180°** con 2 OTTICHE **FULL COLOR**, **STARLIGHT DETERRENZA ATTIVA 2.0**, **doppia illuminazione I.R. + Led bianchi con gestione intelligente**, **H265+/H264** da esterno/interno **IP67**, 2 sensori CMOS progressivo 1/2.7" da **4Mp**, risoluzione **8Mp** con 20Fps, ICR meccanico, **ottiche fisse 2.8mm** auto IRIS DC, luminosità 0.005Lux f1.6 (0 con Led ON), **led IR portata fino a 20mt**, **led bianchi portata fino a 20mt**, **Deterrenza Attiva con luci rosse e blu e sirena attivabile/disattivabile anche da remoto**, zona di Preallarme e di Allarme configurabile, funzione **Smart Motion Detection 4.0** e **Perimeter Protection con classificazione persona e/o veicolo**, porta LAN 10/100, **1 ingresso e 1 uscita di allarme**, 1 ingresso e 1 uscita audio, 1 slot per MicroSD-Card (max 256Gb), **doppio microfono e altoparlante incorporato**, funzione **EPTZ**, privacy mask 4 aree, 3D, WDR, alimentazione 12Vdc/PoE <10.8W, compatibile **ONVIF**. (122.0mmx135.2mm). **Occupa 1 canale IP**.

### PIX-NDM506SMP

### CAMERA IP BULLET MULTIOTTICA 4 OTTICHE STARLIGHT DA 5MP, IP67, IK10, IR 30MT

22



€ 2.600,00

Camera IP Dome **MULTIOTTICA** con 4 OTTICHE **STARLIGHT**, **H265+/H264** da esterno/interno **IP67** antivandalo **IK10**, con **analisi video avanzata** integrata, **4 sensori CMOS** progressivo 1/2.7" da **5Mp** con 25Fps, ICR meccanico, **ottiche motorizzate da 2.7-12mm** auto IRIS DC, luminosità 0.005Lux f1.7 (0 con Led ON), **led SMART IR portata fino a 30mt**, funzione **Perimeter Protection con classificazione persona e/o veicolo**, **People Counting**, 1 LAN 100/1.000Mbps, 3 ingressi e 2 uscite di allarme, 1 ingresso e 1 uscita audio, RS485, 1 slot per MicroSD-Card (max 256Gb), **analisi video**, privacy mask 4 aree, 3D, WDR, alimentazione 12 Vdc o **PoE+** <24.7W, compatibile **ONVIF**. (286.1mmx111.3mm). **Occupa 4 canali IP**.

## ANPR

**ANPR**, acronimo di **Automatic Number Plate Recognition**, è una tecnologia integrata su alcune specifiche telecamere che permette di eliminare l'effetto di abbagliamento dovuto alle caratteristiche di riflesso tipico delle **TARGHE**.

La presenza di questa tecnologia permette una visione adeguata anche in presenza di illuminatori su targhe.

**ANPR è anche conosciuta come LPR**, acronimo di **License Plate Recognition**.

Questa tecnologia è di supporto in diverse situazioni come nel caso del rilevamento della velocità e del tempo di percorrenza su strade e autostrade o nel caso del controllo dell'accesso delle auto in zone a traffico limitato.

**I prodotti Pixvideo integrano la tecnologia ANPR direttamente nel front-end, migliorando notevolmente il rapporto costo/prestazioni.**

### PIX-NBV410TADET

### CAMERA IP LETTURA TARGHE, IP67, IK10, MOT. 2,7-12MM, RILEV. 3~8MT, 80KM/H

23



DETERRENZA ATTIVA

€ 1.400,00

**Camera IP da esterno/interno con OCR lettura targhe integrato**, CMOS 1/1.8" da **4Mp** a 25fps, **H.265+/H.264**, ICR meccanico, **IP67**, antivandalo **IK10**, **ottica motorizzata 2,7~12mm**, luminosità 0.0002Lux f1.4 (0 con Led ON), led IR **rilevazione 3~8mt**, **ampiezza varco da 3-4 mt**, **velocità di rilevazione fino a <80Km/h**, con **analisi video**, **Deterrenza Attiva con luci rosse e blu e sirena attivabile/disattivabile**, 2 ingressi e 2 uscite di allarme, 1 microfono integrato, 1 altoparlante, 1 uscita audio, 2 RS485, 1 porta Wiegand, 1 uscita analogica, 1 slot per MicroSD-Card (max 256Gb), alimentazione 12Vdc o **PoE+** max 20W. Con scatola stagna di derivazione inclusa. (395.0mm×120.8mm×127.8mm)

### PIX-NBV411TADET

### CAMERA IP LETTURA TARGHE, IP67, IK10, MOT. 8-32MM, RILEV. 8~30MT, 120KM/H

24



DETERRENZA ATTIVA

€ 1.700,00

**Camera IP da esterno/interno con OCR lettura targhe integrato**, CMOS 1/1.8" da **4Mp** a 25fps, **H.265+/H.264**, ICR meccanico, **IP67**, antivandalo **IK10**, **ottica motorizzata 8~32mm**, luminosità 0.0002Lux f1.6 (0 con Led ON), led IR **rilevazione 8~30mt**, **ampiezza varco da 6-8 mt**, **velocità di rilevazione fino a <120Km/h**, con **analisi video**, **Deterrenza Attiva con luci rosse e blu e sirena attivabile/disattivabile**, 2 ingressi e 2 uscite di allarme, 1 microfono integrato, 1 altoparlante, 1 uscita audio, 2 RS485, 1 porta Wiegand, 1 uscita analogica, 1 slot per MicroSD-Card (max 256Gb), alimentazione 12Vdc o **PoE+** max 20W. Con scatola stagna di derivazione inclusa. (395.0mm×120.8mm×127.8mm)



# TELECAMERE IP 4 MEGAPIXEL

## PIX-NBF404S

### CAMERA IP BULLET STARLIGHT, IP67, 4MP, H.265+, OTTICA 3.6MM, IR 30MT, WDR

25



€ 240,00



Camera IP Bullet **STARLIGHT IP67** con **analisi video** integrata, risoluzione **4Mp** con 25Fps, con sensore CMOS progressivo 1/2.9", **H.265+/H.264**, ICR meccanico, **ottica 3.6mm**, luminosità 0.0006Lux f1,6 (0 Lux con IR on), **led IR portata fino a 30mt**, funzione **Smart Motion Detection Plus** e **Perimeter Protection** con **classificazione persona e/o veicolo**, porta LAN 10/100, 1 slot per MicroSD-Card (max 256Gb), privacy mask 4 aree, 3D, WDR, alimentazione 12Vdc o **PoE** <5.1W, in dotazione staffa di fissaggio, compatibile **ONVIF**. (Φ68.7mm×166.2mm)

## PIX-NBV409SM2

### CAMERA IP BULLET STARLIGHT, IP67, 4MP, H265+, MOT. 2.7~13,5MM, IR 60MT

26



€ 390,00



Camera IP Bullet **STARLIGHT IP67** con **analisi video** integrata, risoluzione **4Mp** con 25Fps, con sensore CMOS progressivo 1/2.9", **H265+/H264**, ICR meccanico, **ottica motorizzata 2.7~13,5mm**, luminosità 0.006Lux/F1.5 (0 Lux con IR on), **led IR portata fino a 60mt**, funzione **Smart Motion Detection Plus** e **Perimeter Protection** con **classificazione persona e/o veicolo**, 1 slot per MicroSD-Card (max 256Gb), porta LAN 10/100, **microfono incorporato**, privacy mask 4 aree, 3D, WDR, alimentazione 12Vdc o **PoE** <10.2W, in dotazione staffa di fissaggio, compatibile **ONVIF**. (238.5mm×90.7mm×90.7mm)

## PIX-NBV415SMDI

### CAMERA IP BULLET STARLIGHT, IP67, 4MP, H265+, MOT 2.7~13,5MM, IR E LED BI. 60M

27



€ 560,00

DOPPIA ILLUMINAZIONE



Camera IP Bullet **STARLIGHT IP67** con **analisi video** integrata, risoluzione **4Mp** con 25Fps, con sensore CMOS progressivo 1/2.9", **H265+/H264**, ICR meccanico, **ottica motorizzata 2.7~13,5mm**, luminosità 0.005Lux/F1.4 (0 Lux con IR on), **led IR portata fino a 60mt**, **led bianchi portata fino a 60mt**, **illuminazione notturna intelligente**, funzione **Smart Motion Detection 4.0** e **Perimeter Protection** con **classificazione persona e/o veicolo**, 1 slot per MicroSD-Card (max 512Gb), porta LAN 10/100, **microfono incorporato**, privacy mask 8 aree, 3D, WDR, alimentazione 12Vdc o **PoE** <11.9W, in dotazione staffa di fissaggio, compatibile **ONVIF**. (238.5mm×90.7mm×90.7mm)

## PIX-NDF403S

### CAMERA IP DOME STARLIGHT IP67, 4MP, H.265+, OTTICA 2.8MM, IR 30MT, WDR

28



€ 235,00



Camera IP Dome **STARLIGHT IP67** con **analisi video** integrata, risoluzione **4Mp** con 25Fps, con sensore CMOS progressivo 1/2.9", **H.265+/H.264**, ICR meccanico, **ottica 2.8mm**, luminosità 0.0006Lux f1.6 (0 Lux con IR on), **led IR portata fino a 30mt**, funzione **Smart Motion Detection Plus** e **Perimeter Protection** con **classificazione persona e/o veicolo**, porta LAN 10/100, **microfono incorporato**, 1 slot per MicroSD-Card (max 256Gb), privacy mask 4 aree, 3D, WDR, alimentazione 12Vdc o **PoE** <5.1W, compatibile **ONVIF**. (Φ109.9mm×100.9mm)

## PIX-NDF413SADI

### CAMERA IP DOME STARLIGHT, IP67, 4MP, IK10, H.265+, OTTICA 2.8MM, IR E LED BI. 40M

29



€ 335,00

DOPPIA ILLUMINAZIONE



Camera IP Dome **STARLIGHT IP67** con **analisi video** integrata, risoluzione **4Mp** con 25Fps, antivandalo **IK10** con sensore CMOS progressivo 1/2.9", **H.265+/H.264**, ICR meccanico, **ottica 2.8mm** con regolazione su 3 assi, luminosità 0.005Lux f1.4 (0 Lux con IR on), **led IR portata fino a 40mt**, **led bianchi portata fino a 40mt**, **illuminazione notturna intelligente**, funzione **Smart Motion Detection 4.0** e **Perimeter Protection** con **classificazione persona e/o veicolo**, porta LAN 10/100, **microfono integrato**, 1 slot per MicroSD-Card (max 512Gb), privacy mask 8 aree, 3D, WDR, alimentazione 12Vdc o **PoE** <7.1W, compatibile **ONVIF**. (Φ111.7mm × 89.1mm)

## PIX-NDF407SFA

### CAMERA IP DOME WEDGE STARLIGHT, IP67, 4MP, IK10, H.265+, OTTICA 2.8MM, IR 30MT

30



€ 360,00



Camera IP Dome Wedge **STARLIGHT IP67** con **analisi video** integrata, risoluzione **4Mp** con 25Fps, antivandalo **IK10** con sensore CMOS progressivo 1/2.9", **H.265+/H.264**, ICR meccanico, **ottica 2.8mm** con regolazione su 3 assi, luminosità 0.005Lux f1.4 (0 Lux con IR on), **led IR portata fino a 30mt**, funzione **Smart Motion Detection 4.0** e **Perimeter Protection** con **classificazione persona e/o veicolo**, porta LAN 10/100, **1 ingresso e 1 uscita di allarme**, 1 ingresso e 1 uscita audio, **microfono integrato**, slot per MicroSD-Card (max 256Gb), privacy mask 4 aree, 3D, WDR, alimentazione 12Vdc o **PoE** <7,2W, compatibile **ONVIF**. (Φ111.0mm × 64.8mm)

## PIX-NDV414SM2

### CAMERA IP DOME STARLIGHT IP67, 4MP, H265+, MOT. 2.7~13.5MM, IR 40MT

31



€ 380,00



Camera IP Dome **STARLIGHT IP67** risoluzione **4Mp** con 25Fps, con **analisi video** integrata, sensore CMOS progressivo 1/2.9", **H265+/H264**, ICR meccanico, **ottica motorizzata 2.7~13.5mm**, luminosità 0,006Lux/F1.5 (0 Lux con IR on), **led IR portata fino a 40mt**, funzione **Smart Motion Detection Plus** e **Perimeter Protection** con **classificazione persona e/o veicolo**, 1 slot per MicroSD-Card (max 256Gb), porta LAN 10/100, **microfono incorporato**, privacy mask 4 aree, 3D, WDR, alimentazione 12Vdc o **PoE** <7.3W, compatibile **ONVIF**. (Φ122.0mm×108.3mm)

# TELECAMERE IP 4 MEGAPIXEL

PIX-NDV416SMDI

32



DOPPIA ILLUMINAZIONE

€ 530,00

**CAMERA IP DOME STARLIGHT IP67,4MP,H265+,MOT.2.7~13.5MM,IR50M,LED BI.40**

Camera IP Dome **STARLIGHT IP67** risoluzione **4Mp** con 25Fps, con **analisi video** integrata, sensore CMOS progressivo 1/2.9", **H265+/H264**, ICR meccanico, **ottica motorizzata 2.7~13.5mm**, luminosità 0,005Lux/F1.4 (0 Lux con IR on), **led IR portata fino a 50mt, led bianchi portata fino a 40mt, illuminazione notturna intelligente**, funzione **Smart Motion Detection 4.0** e **Perimeter Protection con classificazione persona e/o veicolo**, 1 slot per MicroSD-Card (max 512Gb), porta LAN 10/100, **microfono incorporato**, privacy mask 8 aree, 3D, WDR, alimentazione 12Vdc o **PoE** <10.3W, compatibile **ONVIF**. (Φ122.0mm×108.3mm)

PIX-NDV417SMADI

33



DOPPIA ILLUMINAZIONE

€ 560,00

**CAMERA IP DOME STARLIGHT IP67,IK10, 4MP,H265+,MOT.2.7~13.5MM, IR E LED BI.50M**

Camera IP Dome **STARLIGHT**, risoluzione **4Mp** con 25Fps, antivandalo **IK10**, da interno/esterno **IP67**, con **analisi video** integrata, con sensore CMOS progressivo 1/2.9", **H.265+/H.264**, ICR meccanico, **ottica motorizzata 2.7~13.5mm** con regolazione su 3 assi, luminosità 0.005Lux f1.4 (0 Lux con IR on), **led IR portata fino a 50mt, led bianchi portata fino a 50mt, illuminazione notturna intelligente**, funzione **Smart Motion Detection 4.0** e **Perimeter Protection con classificazione persona e/o veicolo**, 1 slot per MicroSD-Card (max 512Gb), porta LAN 10/100, **microfono incorporato**, privacy mask 8 aree, 3D, WDR, alimentazione 12Vdc/**PoE** <10.9W, compatibile **ONVIF**. (Φ122.0mm×94.0mm)

## SPEED DOME IP 2 MEGAPIXEL

PIX-NSP252SRA

34



€ 1.700,00

**IR SPEED DOME IP STARLIGHT,2MP,IP67,IK10,H265+, ZOOM 25X,IR 150MT,WDR**

**IR speed dome IP STARLIGHT**, risoluzione **2Mp** con 25Fps, da esterno/interno **IP67**, antivandalo **IK10**, con **analisi video** integrata, **H265+/H264**, termoventilata con protezione scariche fino a 6KV, sensore CMOS progressivo 1/2.8", rotazione PAN 360° endless (0.1°~300°/s) / TILT -15°~90° auto flip (0.1°~200°/s), ICR meccanico, modulo zoom da **25x (4.8~120mm f1.6~3,5) + 16x digitale**, luminosità 0,005Lux F1.6 (0Lux IR on), **led IR portata fino a 150mt**, funzione **Smart Motion Detection 4.0** e **Perimeter Protection con classificazione persona e/o veicolo**, porta LAN 10/100, 2 ingressi e 1 uscita di allarme, 1 ingresso e 1 uscita audio, 1 slot per MicroSD-Card (max 512Gb), fino a 300 preset, 8 tour e 5 pattern, AutoPan, AutoScan, ULTRADNR (2D-3D), WDR, programmatore orario, autotracking avanzato, privacy mask 24 aree, alimentazione 24Vac < 13~22W o **PoE+**, in dotazione staffa da muro e alimentatore, compatibile **ONVIF**. (Φ190.0mmx332.0mm)

## INTEGRAZIONE FUNZIONE HTTP

su richiesta è possibile richiedere l'aggiornamento firmware specifico che implementa la funzionalità di stringhe GET HTTP personalizzabili per ogni evento di analisi video, senza l'ausilio di accessori hardware aggiuntivi, per l'interfacciamento con centrali antintrusione compatibili, esclusivamente tramite rete dati TCP/IP.

Le telecamere IP e i videoregistratori NVR compatibili sono contraddistinti da uno specifico banner:



**PIX-FWTELECAMERAHTTP**

Aggiornamento firmware specifico per la generazione di stringhe HTTP su evento di analisi video, per le telecamere IP compatibili (vedi banner specifico "HTTP")

**PIX-FWNVRHTTP**

Aggiornamento firmware specifico per la generazione di stringhe HTTP su evento di analisi video, per i videoregistratori NVR (vedi banner specifico "HTTP")

# NETWORK RECORDER (NVR)

## PIX-NVR046PSSD

35



€ 630,00 

### NVR 4 CANALI IP, FINO A 12MP, H265, 4 PORTE POE, SLOT 1SSD, CON HD DA 960GB

**NVR 4 canali IP, registrazione fino a 12Mp, H265/H264**, con **4 porte PoE**, rapporto risoluzione/frame e bit rate variabile per singolo canale, massima banda in REC 80Mbps, funzione **Smart Motion Detection Plus** (4 canali) e **Perimeter Protection** (4 canali), 2 uscite video principali (VGA, HDMI), 1 ingresso e 1 uscita audio bidirezionale, **slot per 1 memoria SSD**, 2 porte USB (mouse, backup), 1 LAN 10/100Mbps + **4 porte PoE** (max 38W), alimentazione esterna a DC53V/1.13A (alimentatore in dotazione) max 10W senza memoria, compatibile **ONVIF**, con memoria **SSD da 960GB installata**. (260.0mm×232.7mm×47.6mm)

## PIX-NVR089

36



€ 520,00 

### NVR 8 CANALI IP, FINO A 12MP, H265, 1 SLOT 1SSD, CON HD DA 2TB

**NVR 8 canali IP, registrazione fino a 12Mp, H265/H264**, rapporto risoluzione/frame e bit rate variabile per singolo canale, massima banda in REC 80Mbps, funzione **Smart Motion Detection Plus** (6 canali) e **Perimeter Protection** (6 canali), 2 uscite video principali (VGA, HDMI), 1 ingresso e 1 uscita audio bidirezionale, **slot per 1 HDD SATA**, 2 porte USB (mouse, backup), 1 LAN 10/100Mbps, alimentazione esterna a DC12V/2A (alimentatore in dotazione) max 10W senza HD, compatibile **ONVIF**, con **HD da 2TB installato**. (260.0mm×232.5mm×47.6mm)

## PIX-NVR087P2

37



€ 750,00 

### NVR 8 CANALI IP, FINO A 12MP, H265+, 8 PORTE POE, SLOT 1 HD, CON HD DA 2TB

**NVR 8 canali IP, registrazione fino a 12Mp, H265+/H264**, con **8 porte PoE**, rapporto risoluzione/frame e bit rate variabile per singolo canale, massima banda in REC 160Mbps (80Mbps con funzione AI attivata), funzione **Smart Motion Detection Plus** (6 canali) e **Perimeter Protection** (6 canali), **People Counting**, 2 uscite video principali (VGA, HDMI), 1 ingresso e 1 uscita audio bidirezionale, **slot per 1 HDD SATA** fino 20TB, 2 porte USB (mouse, backup), 1 LAN 10/100/1000Mbps + **8 porte PoE** (max 72W), DC53V/1.81A (alimentatore in dotazione) max 10W senza HD, compatibile **ONVIF**, con **HD da 2TB installato**. (260.0mm×232.5mm×47.6mm)

## PIX-NVR167H2

38



€ 710,00 

### NVR 16 CANALI IP, FINO A 12MP, H265+, SLOT 2 HD, CON HD 2TB

**NVR 16 canali IP, registrazione fino a 12Mp, H265+/H264**, rapporto risoluzione/frame e bit rate variabile per singolo canale, massima banda in REC 160Mbps (80Mbps con funzione AI attivata), **4 ingressi e 2 uscite di allarme** con relè programmabile su eventi multipli, funzione **Smart Motion Detection Plus** (6 canali) e **Perimeter Protection** (6 canali), **People Counting**, 2 uscite video principali (VGA, HDMI), 1 ingresso e 1 uscita audio bidirezionale, **slot per 2 HDD SATA** fino 20TB cad.no, 2 porte USB (mouse, backup), 1 LAN 10/100/1.000Mbps, alimentazione esterna a 12Vdc (alimentatore in dotazione) max 10W senza HD, compatibile **ONVIF**, con **HD da 2TB installato**. (375.0mm×282.9mm×53.0mm)

## PIX-NVR167P2

39



€ 1.100,00 


### NVR 16 CANALI IP, FINO A 12MP, H265+, 16 PORTE POE, SLOT 2 HD, CON HD 2TB

**NVR 16 canali IP, registrazione fino a 12Mp, H265+/H264**, con **16 porte PoE**, rapporto risoluzione/frame e bit rate variabile per singolo canale, massima banda in REC 160Mbps (80Mbps con funzione AI attivata), **4 ingressi e 2 uscite di allarme** con relè programmabile su eventi multipli, funzione **Smart Motion Detection Plus** (6 canali) e **Perimeter Protection** (6 canali), **People Counting**, 2 uscite video principali (VGA, HDMI), 1 ingresso e 1 uscita audio bidirezionale, **slot per 2 HDD SATA** fino 20TB cad.no, 2 porte USB (mouse, backup), 1 porta RS232, 1 LAN 10/100/1.000Mbps + **16 porte PoE** (max 130W), alimentazione 220Vac, max 10W senza HD, compatibile **ONVIF**, con **HD da 2TB installato**. (375.0mm×327.4mm×53.0mm)

## PIX-NVR327H2

40



€ 780,00 

### NVR 32 CANALI IP, FINO A 12MP, H265+, SLOT 2 HD, CON HD 2TB

**NVR 32 canali IP, registrazione fino a 12Mp, H265+/H264**, rapporto risoluzione/frame e bit rate variabile per singolo canale, massima banda in REC 128 Mbps (80Mbps con funzione AI attivata), **4 ingressi e 2 uscite di allarme** con relè programmabile su eventi multipli, funzione **Smart Motion Detection Plus** (6 canali) e **Perimeter Protection** (6 canali), **People Counting**, 2 uscite video principali (VGA, HDMI), 1 ingresso e 1 uscita audio bidirezionale, **slot per 2 HDD SATA** fino 20TB cad.no, 2 porte USB (mouse, backup), 1 LAN 10/100/1.000Mbps, alimentazione esterna a 12Vdc (alimentatore in dotazione) max 10W senza HD, compatibile **ONVIF**, con **HD da 2TB installato**. (375.0mm×282.9mm×53.0mm)

## PIX-NBF602SDETDIPRO

41



DETERRENZA ATTIVA

DOPPIA ILLUMINAZIONE

HTTP

€ 810,00

## CAMERA IP BULLET FULL COLOR 6MP, IP67, OTT. 3,6MM, IR E LED BIA. 50MT, DET. AT.

Camera IP Bullet **FULL COLOR STARLIGHT DETERRENZA ATTIVA "PRO"**, doppia illuminazione I.R. + Led bianchi con gestione intelligente, risoluzione **6Mp** con 25Fps, da esterno/interno **IP67**, con **analisi video** integrata, con sensore CMOS progressivo 1/1.8", **H265/H264**, ICR meccanico, **ottica fissa 3.6 mm f 1.0**, luminosità 0.0005Lux/F1.0 (0 Lux con Led on), **led IR portata fino a 50mt, led bianchi portata fino a 50mt**, Illuminazione notturna Intelligente, **Deterrenza Attiva con luci rosse e blu e sirena attivabile/disattivabile anche da remoto**, zona di Preallarme e di Allarme configurabile, funzione **Smart Motion Detection 4.0** e **Perimeter Protection** con **classificazione persona e/o veicolo**, porta LAN 10/100, 1 ingresso e 1 uscita di allarme, 1 ingresso e 1 uscita audio, 1 slot per MicroSD-Card (max 512Gb), **doppio microfono e altoparlante incorporato**, privacy mask 8 aree, 3D, WDR, alimentazione 12Vdc/PoE <15.1W, in dotazione staffa di fissaggio, compatibile **ONVIF**. (288.4mmx94.4mmx84.7mm)

## PIX-NDF603SDETDIPRO

42



DETERRENZA ATTIVA

DOPPIA ILLUMINAZIONE

HTTP

€ 730,00

## CAMERA IP DOME FULL COLOR 6MP, IP67, OTT. 2,8MM, IR E LED BIA. 30MT, DET. AT.

Camera IP Dome **FULL COLOR STARLIGHT DETERRENZA ATTIVA "PRO"**, doppia illuminazione I.R. + Led bianco con gestione intelligente, risoluzione **6Mp** con 25Fps, da esterno/interno **IP67**, con **analisi video** integrata, con sensore CMOS progressivo 1/1.8", **H265/H264**, ICR meccanico, **ottica fissa 2.8 mm f 1.0**, luminosità 0.0005Lux/F1.0 (0 Lux con Led on), **led IR portata fino a 30mt, led bianco portata fino a 30mt**, Illuminazione notturna Intelligente, **Deterrenza Attiva con luci rosse e blu e sirena attivabile/disattivabile anche da remoto**, zona di Preallarme e di Allarme configurabile, funzione **Smart Motion Detection 4.0** e **Perimeter Protection** con **classificazione persona e/o veicolo**, porta LAN 10/100, 1 ingresso e 1 uscita di allarme, 1 ingresso e 1 uscita audio, 1 slot per MicroSD-Card (max 512 Gb), **doppio microfono e altoparlante incorporato**, privacy mask 8 aree, 3D, WDR, alimentazione 12Vdc/PoE <10.0W, compatibile **ONVIF**. (Φ122.0mmx116.1mm)

## PIX-NBV819SDETDI

43



DETERRENZA ATTIVA

DOPPIA ILLUMINAZIONE

HTTP



€ 900,00

## CAMERA IP BULLET FULL COL. 8MP, IP67, MOT. 2,7-13,5MM, IR E LED BIA, DET. ATT.

Camera IP Bullet **FULL COLOR STARLIGHT DETERRENZA ATTIVA 3.0**, doppia illuminazione I.R. + Led bianchi con gestione intelligente, **4K** risoluzione **8Mp** con 25Fps, da esterno/interno **IP67**, con **analisi video** integrata, con sensore CMOS progressivo 1/2.8", **H265/H264**, ICR meccanico, **ottica motorizzata 2.7~13.5mm f 1.0**, luminosità 0.004Lux/F1.0 (0 Lux con Led on), **led IR portata fino a 50mt, led bianchi portata fino a 40mt**, Illuminazione notturna Intelligente, **Deterrenza Attiva con luci rosse e blu e sirena attivabile/disattivabile anche da remoto**, zona di Preallarme e di Allarme configurabile, funzione **Smart Motion Detection 4.0** e **Perimeter Protection** con **classificazione persona e/o veicolo**, porta LAN 10/100, 1 ingresso e 1 uscita di allarme, 1 ingresso e 1 uscita audio, 1 slot per MicroSD-Card (max 512Gb), **doppio microfono e altoparlante incorporato**, privacy mask 4 aree, 3D, WDR, alimentazione 12Vdc/PoE <10.3W, in dotazione staffa di fissaggio, compatibile **ONVIF**. (288.4mmx94.4mmx84.7mm)

## PIX-NBF820SDETDI

44



DETERRENZA ATTIVA

DOPPIA ILLUMINAZIONE

HTTP



€ 585,00

## CAMERA IP BULLET FULL COLOR 8MP, IP67, OTT. 3,6MM, IR E LED BIA. 30MT, DET. AT.

Camera IP Bullet **FULL COLOR STARLIGHT DETERRENZA ATTIVA 3.0**, doppia illuminazione I.R. + Led bianchi con gestione intelligente, **4K** risoluzione **8Mp** con 25Fps, da esterno/interno **IP67**, con **analisi video** integrata, con sensore CMOS progressivo 1/2.7", **H265/H264**, ICR meccanico, **ottica fissa 3.6 mm f 1.0**, luminosità 0.004Lux/F1.0 (0 Lux con Led on), **led IR portata fino a 30mt, led bianchi portata fino a 30mt**, Illuminazione notturna Intelligente, **Deterrenza Attiva con luci rosse e blu e sirena attivabile/disattivabile anche da remoto**, zona di Preallarme e di Allarme configurabile, funzione **Smart Motion Detection 4.0** e **Perimeter Protection** con **classificazione persona e/o veicolo**, porta LAN 10/100, 1 ingresso e 1 uscita di allarme, 1 ingresso e 1 uscita audio, 1 slot per MicroSD-Card (max 512Gb), **doppio microfono e altoparlante incorporato**, privacy mask 4 aree, 3D, WDR, alimentazione 12Vdc/PoE <9.4W, in dotazione staffa di fissaggio, compatibile **ONVIF**. (288.4mmx94.4mmx84.7mm)

## PIX-NDV821SDETDIA

45



DETERRENZA ATTIVA

DOPPIA ILLUMINAZIONE

HTTP



€ 880,00

## CAMERA IP DOME FULL COL. 8MP, IP67, IK10, MOT 2,7-13,5MM, IR E LED BI, DET. AT.

Camera IP Dome **FULL COLOR STARLIGHT DETERRENZA ATTIVA 3.0**, doppia illuminazione I.R. + Led bianco con gestione intelligente, **4K** risoluzione **8Mp** con 25Fps, **antivandalo IK10** da esterno/interno **IP67**, con **analisi video** integrata, con sensore CMOS progressivo 1/2.8", **H265/H264**, ICR meccanico, **ottica motorizzata 2.7~13.5mm f 1.0**, luminosità 0.004Lux/F1.0 (0 Lux con Led on), **led IR portata fino a 50mt, led bianco portata fino a 40mt**, Illuminazione notturna Intelligente, **Deterrenza Attiva con luci rosse e blu e sirena attivabile/disattivabile anche da remoto**, zona di Preallarme e di Allarme configurabile, funzione **Smart Motion Detection 4.0** e **Perimeter Protection** con **classificazione persona e/o veicolo**, porta LAN 10/100, 1 ingresso e 1 uscita di allarme, 1 ingresso e 1 uscita audio, 1 slot per MicroSD-Card (max 512Gb), **doppio microfono e altoparlante incorporato**, privacy mask 4 aree, 3D, WDR, alimentazione 12Vdc/PoE <10.3W, compatibile **ONVIF**. (Φ126.0mmx105.0mm)

## PIX-NDF818SDETDI

46



DETERRENZA ATTIVA

DOPPIA ILLUMINAZIONE

HTTP



€ 540,00

## CAMERA IP DOME FULL COLOR 8MP, IP67, OTT. 2,8MM, IR E LED BIA. 30MT, DET. AT.

Camera IP Dome **FULL COLOR STARLIGHT DETERRENZA ATTIVA 3.0**, doppia illuminazione I.R. + Led bianco con gestione intelligente, **4K** risoluzione **8Mp** con 25Fps, da esterno/interno **IP67**, con **analisi video** integrata, con sensore CMOS progressivo 1/2.7", **H265/H264**, ICR meccanico, **ottica fissa 2.8 mm f 1.0**, luminosità 0.004Lux/F1.0 (0 Lux con Led on), **led IR portata fino a 30mt, led bianco portata fino a 30mt**, Illuminazione notturna Intelligente, **Deterrenza Attiva con luci rosse e blu e sirena attivabile/disattivabile anche da remoto**, zona di Preallarme e di Allarme configurabile, funzione **Smart Motion Detection 4.0** e **Perimeter Protection** con **classificazione persona e/o veicolo**, porta LAN 10/100, 1 ingresso e 1 uscita di allarme, 1 ingresso e 1 uscita audio, 1 slot per MicroSD-Card (max 256Gb), **doppio microfono e altoparlante incorporato**, privacy mask 4 aree, 3D, WDR, alimentazione 12Vdc/PoE <10.1W, compatibile **ONVIF**. (Φ122.0mmx110.9mm)

**Nx Witness VMS** è un sistema di gestione video IP (VMS)/software di videosorveglianza multiplatforma velocissimo e facile da usare progettato per rilevare, visualizzare, registrare e gestire le videocamere IP in modo da poter monitorare, analizzare e reagire a eventi critici in tempo reale.

**Nx Witness** è un VMS IP open ed estendibile, con applicazioni **Cloud, Desktop, Mobile e Server**. Il punto di forza è l'elevata flessibilità che consente di adeguare il prodotto alle esigenze. Gli elementi funzionali e strutturali sono confezionati sulla base delle esigenze di ciascun cliente.

Gli utenti possono creare e controllare un numero illimitato di layout a schede personalizzate, creare e amministrare gli utenti, rilevare e controllare le telecamere IP, cercare e condividere eventi video, monitorare e risolvere i problemi dei componenti del sistema.

Il VMS Nx Witness è stato concepito e creato per uno scopo principale: la **fruibilità**.



**PIX-CUBE2**



**EMBEDDED PC CON 7 5825U, 16GB DDR4, 512GB SSD**

Embedded PC con AMD Ryzen 7 5825U, 16GB DDR4, 512GB SSD (per S.O.)

€ 1.450,00

**NXW-L01-NXWI**

Licenza del software Nx Witness, 1 canale

€ 190,00

**NXW-L05-NXWI**

Licenza del software Nx Witness, video wall

€ 1.100,00

**NXW-L06-NXWI**

Licenza del software Nx Witness, encoder

€ 200,00

**NXW-L08-NXWI**

Licenza del software Nx Witness, controllo modulo I/O

€ 200,00

# Tecnologia

# Wi-Fi



FULL COLOR

DETERRENZA ATTIVA



## PIX-NBF402WDETDI



## WIFI CAMERA IP BULLET,IP67,4MP,OTT.3.6MM,IR+L.BIA, 30M,MICR.MICROSD,DET.

**WIFI Camera IP Bullet FULL COLOR, DETERRENZA ATTIVA**, da esterno/interno **IP67** con sensore CMOS progressivo 1/3", risoluzione **4Mp** con 25Fps, **H265+/H264+**, ICR meccanico, **ottica 3.6mm** passo M12, luminosità 0,005 lux f 1.6 (0 Lux con IR on), **led IR portata fino a 30mt, led bianchi portata fino a 30mt**, funzione **Smart Motion Detection** con **classificazione persona**, porta **LAN 10/100 + Wifi 802.11b/g/n**, 1 slot per MicroSD-Card (max 256Gb), **microfono e altoparlante incorporato**, privacy mask 4 aree, 3D, D-WDR, alimentazione 12Vdc massimo 6.6 W, in dotazione staffa di fissaggio e alimentatore, compatibile **ONVIF**.  
(Φ78.4mm×97.2mm×131.0mm)

€ 165,00

## PIX-NDF402WDETDI



## WIFI CAMERA IP DOME,IP67,4MP,OTT.2.8MM,IR+L.BIA, 30M,MICR.MICROSD,DET.

**WIFI Camera IP Dome FULL COLOR, DETERRENZA ATTIVA**, da esterno/interno **IP67**, con sensore CMOS progressivo 1/3", risoluzione **4Mp** con 25Fps, **H265+/H264+**, ICR meccanico, **ottica da 2.8mm** passo M12 con regolazione su 3 assi, luminosità 0,005 lux f 1.6 (0 Lux con IR on), **led IR portata fino a 30mt, led bianchi portata fino a 30mt**, funzione **Smart Motion Detection con classificazione persona**, porta **LAN 10/100 + Wifi 802.11b/g/n**, **microfono e altoparlante integrato**, 1 slot SD-Card per backup (max 256Gb), privacy mask 4 aree, 3D, D-WDR, alimentazione 12Vdc massimo 7.1W, alimentatore in dotazione, compatibile **ONVIF**.  
(Φ109.9mm×102.2mm)

€ 190,00

## PIX-NSP434WDETDI



## WIFI IR SPEED DOME FULL COLOR,4MP,IP66,ZOOM 5X,IR50MT+L.BI.30MT,DET.ATT.

**WIFI IR speed IP Dome FULL COLOR, doppia illuminazione I.R. + Led bianchi con gestione intelligente**, risoluzione **4Mp** con 25Fps, da esterno/interno **IP66**, con **analisi video** integrata, **Deterrrenza Attiva**, H265+/H264, termoventilata con protezione scariche fino a 2KV, sensore CMOS progressivo 1/2.8", rotazione PAN 355° (0.1°~36°/s) / TILT -15°~90°, ICR meccanico, modulo zoom da **5x (2.7~13.5mm f1.6~3.0)**, luminosità 0,005Lux F1.6 (0Lux IR on), **led IR portata fino a 50mt e led bianchi portata fino a 30mt**, **Illuminazione notturna Intelligente**, con **microfono e altoparlante integrato, sirena**, funzione **Smart Motion Detection 3.0 e Perimeter Protection**, porta LAN 10/100, 1 ingresso e 1 uscita audio, 1 slot per MicroSD-Card (max 512Gb), fino a 300 preset, AutoPan, AutoScan, ULTRADNR (2D-3D), WDR, alimentazione 12Vdc 11W, in dotazione staffa da muro, **Alimentatore NON compreso**, compatibile **ONVIF**. (142.6mm×140.0x236.2mm)

€ 470,00

## PIX-NVR044W



## WIFI NVR 4 CANALI IP,FINO A 6MP,MAS.BANDA REC.WI.16MBPS,HDD 1TB,ONVIF

**WIFI NVR 4 canali IP, fino a 6Mp,H265+/H264**, rapporto risoluzione/frame e bit rate variabile per singolo canale, **massima banda in REC 16Mbps in Wifi** e 40Mbps in filare, 2 uscite video principali (VGA, HDMI), 1 ingresso e 1 uscita audio bidirezionale, **slot per 1 HDD SATA** fino a 16TB, 2 porte USB, **1 LAN 10/100Mbps + Wifi 802.11b/g/n** per connessione WIFI diretta su apparati compatibili, alimentazione esterna a 12Vdc (in dotazione) max 10W senza disco fisso, compatibile **ONVIF**, con **HD da 1TB installato**. (260.3mm×247.3mm×44.7mm)

€ 395,00

## PIX-NVR084W



## WIFI NVR 8 CANALI IP,FINO A 6MP,MAS.BANDA REC.WI.16MBPS,HDD 1TB,ONVIF

**WIFI NVR 8 canali IP, fino a 6Mp,H265+/H264**, rapporto risoluzione/frame e bit rate variabile per singolo canale, **massima banda in REC 16Mbps in Wifi** e 40Mbps in filare, 2 uscite video principali (VGA, HDMI), 1 ingresso e 1 uscita audio bidirezionale, **slot per 1 HDD SATA** fino a 16TB, 2 porte USB, **1 LAN 10/100Mbps + Wifi 802.11b/g/n** per connessione WIFI diretta su apparati compatibili, alimentazione esterna a 12Vdc (in dotazione) max 10W senza disco fisso, compatibile **ONVIF**, con **HD da 1TB installato**. (260.3mm×247.3mm×44.7mm)

€ 430,00

# Tecnologia

# 4G



## PIX-NBF404GN

### CAMERA IP BULLET 4G ,IP67,4MP,H.265+,OTTICA 3.6MM, IR 50M E LED.BIA 30M

52



DOPPIA ILLUMINAZIONE

€ 600,00

Camera IP Bullet **4G**, IP67 con **analisi video** integrata, risoluzione **4Mp** con 25Fps, con sensore CMOS progressivo 1/3", **H.265+/H.264**, ICR meccanico, **ottica 3.6mm**, luminosità 0.001Lux f1.6 (0 Lux con IR on), **led IR portata fino a 50mt**, **led bianco portata fino a 30mt**, sensore PIR incorporato con portata 5-10 mt, funzione **Smart Motion e Perimeter Protection** con **classificazione persona e/o veicolo**, porta LAN 10/100, **modulo 4G incorporato**, 1 ingresso e 1 uscita di allarme, 1 ingresso e 1 uscita audio, 1 slot per MicroSD-Card (max 256Gb), **microfono e altoparlante incorporato**, privacy mask 4 aree, 3D, WDR, alimentazione 12Vdc, 7.5W, in dotazione staffa di fissaggio a parete, compatibile **ONVIF**. (132.0mm×219.0mm×179.0mm)

## PIX-NBF4084GSPDETDI

### CAMERA IP BULLET 4G,IP67,4MP,OTT.3.6MM,IR 30M E LED.BIA 20M,CON PAN.SOL.

53



DOPPIA ILLUMINAZIONE

DETERRENZA ATTIVA

€ 880,00

Camera IP Bullet **4G**, IP, con **pannello solare incorporato e batteria al litio da 64Wh**, **DETERRENZA ATTIVA**, risoluzione **4Mp** con 15Fps, con sensore CMOS progressivo 1/3", **H.265/H.264**, ICR meccanico, ottica **3.6mm**, luminosità 0.01Lux f1.6 (0 Lux con IR on), **led IR portata fino a 30mt**, **led bianco portata fino a 20mt**, sensore PIR incorporato con portata 5-10 mt, funzione **Smart Motion** con **classificazione persona e/o veicolo**, porta LAN 10/100, **modulo 4G incorporato**, 1 slot per MicroSD-Card (max 512Gb), **microfono e altoparlante incorporato**, privacy mask 4 aree, 3D, WDR, **alimentazione con pannello solare incorporato** o a 12Vdc con un pannello solare esterno aggiuntivo o ricarica temporanea con power bank tramite porta USB Type-C, max 1.33W, in dotazione staffa di fissaggio a parete, compatibile **ONVIF**. Telecamera con dimensioni (256.0mm×290.0mm×197.0mm). Pannello solare con dimensioni (285.0mm×235.00mm×2.5mm)

## PIX-NPT3024GSPDET

### CAMERA IP PAN/TILT 4G,IP66,DOPP.OTT.3MP ZOOM IBR., PANN.SOLARE INCORPOR.

54



DETERRENZA ATTIVA

€ 755,00

Camera IP PAN/TILT **4G**, IP66, **doppia ottica con zoom ibrido, pannello solare incorporato e batteria al litio da 65Wh**, **DETERRENZA ATTIVA**, risoluzione **3Mp+3Mp** con 15Fps, con sensore CMOS progressivo 1/2.8", **H.265/H.264**, ICR meccanico, ottica **fissa** e ottica **PAN/TILT** da **3.6mm**, luminosità 0.0005Lux f1.0 (0 Lux con IR on), **led bianchi portata fino a 30mt per l'ottica fissa, portata fino a 50mt per la PAN/TILT**, funzione **Smart Motion 3.0** con **classificazione persona e/o veicolo**, porta LAN 10/100, **modulo 4G incorporato**, 1 slot per MicroSD-Card (max 512Gb), **microfono e altoparlante incorporato**, privacy mask 4 aree, 3D, WDR, **alimentazione con pannello solare incorporato** o ricarica temporanea con power bank tramite porta USB Type-C, max 8.0W, in dotazione staffa di fissaggio a parete, compatibile **ONVIF**. Telecamera con dimensioni (223.2mm×130.0mm×215.0mm). Pannello solare con dimensioni (285.0mm×235.00mm×2.5mm)

# VIZO

PIXVIDEO

## La linea Smart Wireless di Pixvideo

I sistemi di videosorveglianza linea SMART hanno un ampio raggio di comunicazione di oltre 100 metri in campo aperto. Il sistema VIZO SMART grazie alla tecnologia SMART BRIDGE dispone di una particolare funzione di comunicazione tra le sue telecamere che consente di ripetere il segnale a ciascuna di esse e collegare così la comunicazione Wi-Fi delle telecamere e l'NVR anche a distanze rilevanti.

L'INNOVAZIONE DELLA TECNOLOGIA IP



### RETE BRIDGE

con la tecnologia bridge, le telecamere condividono la connessione tra loro, creando una connettività più estesa e affidabile.



Installa l'HD, alimenta e collega l'NVR al router internet, le telecamere si conletteranno automaticamente all'NVR

## VIZ-KBF3-16CH-2T-W-SMART

55



€ 665,00



## KIT IP WIFI COMPOSTO DA N.1 NVR 16 CANALI IP WIFI E N.2 TELECAM.BULLET IP 3 MP

**KIT IP WIFI** composto da n.1 NVR 16 canali IP WIFI e n.2 telecamere Bullet IP da 3 Mp, H265/H264, uscite video principali (HDMI,VGA), **slot per 1 disco SATA** fino a 8TB, 1 porta USB, **1 LAN 10/100Mbps + Wifi 802.11b/g/n/a/ac/ax** per connessione WIFI 2.4Ghz/5.8GHz diretta su apparati compatibili, con doppia antenna,visibile da iPhone, iPad, Android con App IP PRO alimentazione esterna a 12Vdc (alimentatore in dotazione) max 5W senza disco fisso, compatibile **ONVIF**, con **SDD da 960GB incluso nella confezione**, mouse in dotazione, (258.0mmx210.0mmx42.0mm). **N.2 Camera IP Bullet WIFI**, da esterno/interno **IP66**, con sensore CMOS progressivo 1/3", risoluzione **3Mp** a 15Fps, **H.265/H264**, ICR meccanico, ottica **4mm**, luminosità 0,01 Lux (0,001 Lux con IR on), **led IR portata fino a 20mt e led bianchi fino a 15mt**, Motion Detection con classificazione persona, **1 LAN 10/100Mbps + Wifi 802.11b/g/n**, 1 slot SD-Card per backup (max 256Gb), microfono e altoparlante integrato, privacy mask 4 aree, alimentazione 12Vdc - 6W (alimentatore in dotazione), in dotazione staffa di fissaggio, compatibile ONVIF. (183.0mmx73.0x67.0mm).

## VIZ-NBF502-W-SMART

56



€ 75,00



## WIFI CAMERA IP BULLET,IP66,5MP,OTT.4MM,IR 10MT,MICROSD,ONVIF

**Camera IP Bullet WIFI**, da esterno/interno **IP66**, con sensore CMOS progressivo 1/3", risoluzione **5Mp** a 15Fps, **H.265/H264**, ICR meccanico, **ottica 4mm**, luminosità 0,01 Lux (0,001 Lux con IR on), **led IR portata fino a 10mt**, Motion Detection con classificazione persona, **1 LAN 10/100Mbps + Wifi 802.11b/g/n**, privacy mask 4 aree, alimentazione 12Vdc - 6W (alimentatore in dotazione), in dotazione staffa di fissaggio, compatibile **ONVIF**. (188.0mm x 67.0mm)

## VIZ-KBF3-10CH-2T-W-SMART

57



€ 610,00



## KIT IP WIFI COMPOSTO DA N.1 NVR 10 CANALI IP WIFI E N.2 TELECAM.BULLET IP 3 MP

**KIT IP WIFI** composto da n.1 NVR 10 canali IP WIFI e n.2 telecamere Bullet IP da 3 Mp, H265/H264, uscite video principali (HDMI), **slot per 1 memoria SSD**, 1 porta USB, **1 LAN 10/100Mbps + Wifi 802.11b/g/n/** per connessione WIFI 2.4GHz diretta su apparati compatibili, con doppia antenna,visibile da iPhone, iPad, Android con App IP PRO alimentazione esterna a 12Vdc (alimentatore in dotazione) max 5W senza disco fisso, compatibile **ONVIF**, con **SSD da 960GB inclusa nella confezione**, mouse in dotazione, (181.0mmx150.0mmx26.0mm). **N.2 Camera IP Bullet WIFI**, da esterno/interno **IP66**, con sensore CMOS progressivo 1/3", risoluzione **3Mp** a 15Fps, **H.265/H264**, ICR meccanico, **ottica 4mm**, luminosità 0,01 Lux (0,001 Lux con IR on), **led IR portata fino a 20mt e led bianchi fino a 15mt**, Motion Detection con classificazione persona, **1 LAN 10/100Mbps + Wifi 802.11b/g/n**, 1 slot SD-Card per backup (max 256Gb), microfono e altoparlante integrato, privacy mask 4 aree, alimentazione 12Vdc - 6W (alimentatore in dotazione), in dotazione staffa di fissaggio, compatibile **ONVIF**. (183.0mmx73.0x67.0mm)

## VIZ-NBF302-W-SMART

58



€ 75,00



## WIFI CAMERA IP BULLET,IP66,3MP,OTT.4MM,IR 20MT,MICROSD,ONVIF

**Camera IP Bullet WIFI**, da esterno/interno **IP66**, con sensore CMOS progressivo 1/3", risoluzione **3Mp** a 15Fps, **H.265/H264**, ICR meccanico, **ottica 4mm**, luminosità 0,01 Lux (0,001 Lux con IR on), **led IR portata fino a 20mt e led bianchi fino a 15mt**, Motion Detection con classificazione persona, **1 LAN 10/100Mbps + Wifi 802.11b/g/n**, 1 slot SD-Card per backup (max 256Gb), microfono e altoparlante integrato, 1 slot SD-Card per backup (max 256Gb), privacy mask 4 aree, alimentazione 12Vdc - 6W (alimentatore in dotazione), in dotazione staffa di fissaggio, compatibile **ONVIF**. (183.0mmx73.0x67.0mm)

## VIZ-NDF302-W-SMART

59



€ 75,00



## WIFI CAMERA IP DOME,3MP,OTT.4MM,IR 20MT,MICROSD

**Camera IP Dome WIFI**, da interno, con sensore CMOS progressivo 1/3", risoluzione **3Mp** a 15Fps, **H.265/H264**, ICR meccanico, ottica **4mm**, luminosità 0,1 Lux (0,01 Lux con IR on), **led IR portata fino a 20mt**, Motion Detection con classificazione persona, **1 LAN 10/100Mbps + Wifi 802.11b/g/n**, 1 slot SD-Card per backup (max 256Gb), microfono e altoparlante integrato, privacy mask 4 aree, alimentazione 12Vdc max 10W (alimentatore in dotazione). (Φ106.0mm×98.0mm)

## VIZ-CAMPT-W-SMART

60



€ 75,00



## WIFI CAMERA IP PAN/TILT DA INT,3MP,CON MIC.E ALT.IR LED, MICROSD

**WIFI Camera IP Pan/Tilt** da interno,risoluzione **3Mp** a 15 fps, con sensore CMOS progressivo 1/3", **H.265/H264**, **ottica fissa da 4mm**, con microfono e altoparlante, luminosità 0,1 Lux (0,01 Lux con IR on), **led IR portata fino a 10mt**, Motion Detection con classificazione persona, 10 preset, Pan 352°, Tilt 58°, **Wifi 802.11b/g/n** e **Bluetooth**, 1 slot SD-Card per backup (max 256Gb), alimentazione 5Vdc/1A Type-C max 3W. (120.0mmx80.0mm)

# TECNOLOGIA HDCVI 4-5 Megapixel (2K)

## PIX-NVX047SSD

61



€ 470,00

## PENTA-IBRIDO 4 CH, HDCVI FINO 5MP O 4+2 IP, H265+, SLOT 1 HD, CON SSD 1TB

**PENTA-IBRIDO 4 canali, FANLESS HDCVI fino a 5Mp o 4+2 IP fino a 6Mp in registrazione, NVR (IP) - (analogico) PAL, AHD e TVI fino a 5Mp, H265+/H264**, rapporto risoluzione/frame e bit rate variabile (32~6.144Kbps) per singolo canale, massima banda in REC. 32Mbps, 2 uscite video principali (VGA, HDMI), 1 ingresso e 1 uscita audio bidirezionale, **slot per 1 memoria SSD**, 2 porte USB (mouse, backup), 1 porta LAN 10/100Mbps, RS485 (PTZ), **analisi video intelligente** con funzione **Smart Motion Detection** (4 canali) e **Perimeter Protection** (2 canali), alimentazione esterna a 12Vdc (in dotazione) max 5W senza memoria, compatibile **ONVIF**, con **SSD da 1TB installata**. (260.0mm×237.8mm×47.6mm).

## PIX-NVX087M2

62



€ 740,00

## PENTA-IBRIDO 8 CH, HDCVI FINO A 4K O 8+8IP, H265+SLOT 1 HD, CON HD 2TB

**PENTA-IBRIDO 8 canali, HDCVI fino a 4K o 8+8 IP fino a 8Mp in registrazione, NVR (IP) - (analogico) PAL, AHD e TVI fino a 4K, H265+/H264**, rapporto risoluzione/frame e bit rate variabile (32~6.144Kbps) per singolo canale, massima banda in REC. 128Mbps, 2 uscite video principali (VGA, HDMI), 1 ingresso e 1 uscita audio bidirezionale, **slot per 1 disco SATA fino a 16TB**, 2 porte USB (mouse, backup), 1 porta LAN 1000Mbps, RS485 (PTZ), **analisi video intelligente** con funzione **Smart Motion Detection** (8 canali) e **Perimeter Protection** (2 canali), alimentazione esterna a 12Vdc (in dotazione) max 10W senza disco fisso, compatibile **ONVIF**, con **HD da 2TB installato**. (260.0mm×237.4mm×47.6mm)

## PIX-NVX167M2

63



€ 1.050,00

## PENTA-IBRIDO 16 CH, HDCVI FINO A 4K O 16+16 CH IP 8MP, H265+, HD DA 2TB

**PENTA-IBRIDO 16 canali, HDCVI fino a 4K o 16+16 IP fino a 8Mp in registrazione, NVR (IP) - (analogico) PAL, AHD e TVI fino a 4K, H265+/H264**, rapporto risoluzione/frame e bit rate variabile (32~6.144Kbps) per singolo canale, massima banda in REC. 128Mbps, 2 uscite video principali (VGA, HDMI), 16 ingressi e 1 uscita audio bidirezionale, **slot per 1 disco SATA fino a 16TB**, 2 porte USB (mouse, backup), 1 porta LAN 10/100/1000Mbps, RS485 (PTZ), **analisi video intelligente** con funzione **Smart Motion Detection** (16 canali) e **Perimeter Protection** (2 canali), alimentazione esterna a 12Vdc (in dotazione) max 15W senza disco fisso, compatibile **ONVIF**, con **HD da 2TB installato**. (325.0mm×257.1mm×55.0mm)

# TECNOLOGIA HDCVI 4K - 8 Megapixel

## PIX-NVX161K4

64



€ 1.350,00



## PENTA-IBRIDO 16 CH, HDCVI FINO A 4K O 16+16 CH IP 4K, H265+, HD DA 4TB

**PENTA-IBRIDO 16 canali, HDCVI/CVBS/HDTV/ AHD fino a 4K o 16+16 ch IP fino a 4K, H265+/H264**, rapporto risoluzione/frame e bit rate variabile (32~6.144Kbps) per singolo canale, massima banda in REC. 128Mbps, 2 uscite video principali (1 VGA + 1 HDMI), 16 ingressi e 1 uscita audio bidirezionale, **16 ingressi e 3 uscite di allarme** con relè programmabile su eventi multipli, **slot per 1 disco SATA** (fino a 16TB), 2 porte USB (mouse, backup), 1 LAN 1000Mbps, RS485 (PTZ), **analisi video intelligente** con funzione **Smart Motion Detection Plus** (16 canali) e **Perimeter Protection** (2 canali), alimentazione esterna a 12V/3A (in dotazione) max 15W senza disco fisso, compatibile **ONVIF**, con **HD da 4TB installato**. (325.0mm×257.1mm×55.0mm)

# TECNOLOGIA HDCVI 1080p

## PIX-HBV208SM

65



€ 270,00



## TELECAMERA BULLET HDCVI STARLIGHT, IP67, 2MP, MOT. 2.7~13.5MM, IR 80MT

**Telecamera Bullet HDCVI STARLIGHT**, da esterno/interno **IP67** con sensore progressivo 1/2.8" CMOS da **2Mp**, risoluzione 1.080p con 25Fps, ICR meccanico, **ottica 2.7~13.5mm motorizzata**, luminosità 0.001Lux f1.5 (0 Lux con IR on), **led IR portata fino a 80mt**, 1 ingresso audio con **microfono incorporato**, 2/3D, WDR, 1 uscita video (**HDCVI o AHD o TVI o CVBS**), OSD su cavo coassiale, alimentazione 12Vdc <9.4W, staffa di montaggio in dotazione. (244.1mm×90.4mm×90.4mm)

## PIX-HSP253SR

66



€ 1.250,00

## IR SPEED DOME HDCVI STARLIGHT, 2MP, IP66, ZOOM 25X, IR 150MT, WDR

**IR Speed dome HDCVI STARLIGHT**, risoluzione **2Mp** con 25Fps, da esterno/interno **IP66** termoventilata con protezione scariche fino a 6KV, sensore CMOS progressivo 1/2.8", rotazione PAN 360° endless (0.1°~300°/s) / TILT -15°~90° auto flip 180°, velocità PAN 0.1~300°/s - TILT 0.1~200°/s, ICR meccanico, modulo zoom da **25x (4.8~120mm f1.6~3.5) + 16x digitale**, luminosità 0,005Lux F1.6 (0Lux IR on), **led IR portata fino a 150mt**, 1 ingresso audio, 2 ingressi e 1 uscita di allarme, fino a 300 preset, 8 tour, 5 pattern, 5 scan, AutoPan, AutoScan, ULTRADNR (2D-3D), WDR, 1 uscita video (**HDCVI o AHD o TVI o CVBS solo per breve periodo**), programmatore orario, privacy mask 24 aree, porta RS485 (Pelco P/D), alimentazione 24Vdc <10~21W, in dotazione staffa da muro e alimentatore. (F186.0mm×310.0mm)

## PIX-HBV505SM

### TELECAMERA BULLET HDCVI STARLIGHT, DA 5MP, IP67, MOT. 2.7~13.5MM, IR 80M



€ 290,00



**Telecamera Bullet HDCVI STARLIGHT da 5Mp** a 25fps, da esterno/interno **IP67**, sensore progressivo 1/2.7" CMOS, ICR meccanico, **ottica motorizzata 2.7~13.5mm**, luminosità 0.001Lux f1.6 (0 Lux con IR on), **led IR portata fino a 80mt**, **microfono incorporato**, 2-3D, WDR, 1 uscita video (**HDCVI o AHD o TVI o CVBS**), OSD su cavo coassiale, alimentazione 12Vdc <10,7W. (244.1mm×90.4mm×90.4mm)

## PIX-HDV510SM

### TELECAMERA DOME HDCVI STARLIGHT, 5MP, IP67, MOT. 2.7~13.5MM, IR 60MT



€ 305,00



**Telecamera Dome HDCVI STARLIGHT da 5Mp** a 25fps, da esterno/interno **IP67**, sensore CMOS progressivo 1/2.7", ICR meccanico, **ottica motorizzata 2.7~13.5mm**, luminosità 0.001Lux f1.6 (0 Lux con IR on), **led IR portata fino a 60mt**, 1 ingresso audio con **microfono incorporato**, 2-3D, WDR, 1 uscita video (**HDCVI o AHD o TVI o CVBS**), OSD su coassiale, alimentazione 12Vdc <7.9W. (Φ135.0mm×109.0mm).

## PIX-HBF500S-G

### TELECAMERA BULLET HDCVI STARLIGHT 5MP, IP67, OTT. 3.6MM, IR 30MT, ALIM. 12VDC



€ 110,00



**Telecamera Bullet HDCVI STARLIGHT da 5Mp** a 25fps, da esterno/interno **IP67**, sensore CMOS progressivo 1/2.7", **ottica 3.6mm**, luminosità 0.005Lux/F1.6, (0 Lux con IR on), **led IR portata fino a 30mt**, 2-3D, WDR, OSD menù su cavo coassiale, 1 uscita video **HDCVI (o AHD o TVI o CVBS)**, OSD su cavo coassiale, alimentazione 12Vdc <3.2W. (174.5mm×72.3mm×70.6mm)

## PIX-HBV500SM-G

### TELECAMERA BULLET HDCVI STARLIGHT 5MP, IP67, MOT. 2.7-12MM, IR 60MT, ALIM. 12VDC



€ 210,00



**Telecamera Bullet HDCVI STARLIGHT da 5Mp** a 25fps, da esterno/interno **IP67**, sensore progressivo 1/2.7" CMOS, ICR meccanico, **ottica motorizzata 2.7~12mm**, luminosità 0.005Lux/F1.6 (0 Lux con IR on), **led IR portata fino a 60mt**, 2-3D, WDR, 1 uscita video **HDCVI (o AHD o TVI o CVBS)**, OSD su cavo coassiale, alimentazione 12Vdc <9.8W. (209.9mm×90.4mm×90.4mm)

## PIX-HDF500S-G

### TELECAMERA DOME HDCVI STARLIGHT 5MP, IP67, OTT. 2.8MM, IR 30MT, ALIM. 12VDC



€ 110,00



**Telecamera Dome HDCVI STARLIGHT da 5Mp** a 25fps, da esterno/interno **IP67**, sensore CMOS progressivo 1/2.7", ICR meccanico, **ottica 2.8mm**, luminosità 0.005Lux/F1.6 (0Lux IR on), **led IR portata fino a 30mt**, 2-3D, WDR, 1 uscita video **HDCVI (o AHD o TVI o CVBS)**, OSD su cavo coassiale, alimentazione 12Vdc <3.2W. (Φ109.9mm×88.1mm).

## PIX-HDV500SM-G

### TELECAMERA DOME HDCVI STARLIGHT 5MP, IP67, MOT. 2.7-12MM, IR 60MT, ALIM. 12VDC



€ 210,00



**Telecamera Dome HDCVI STARLIGHT da 5Mp** a 25fps, da esterno/interno **IP67**, sensore CMOS progressivo 1/2.7", ICR meccanico, **ottica motorizzata 2.7~12mm**, luminosità 0.005Lux f1.6 (0 Lux con IR on), **led IR portata fino a 60mt**, 1 ingresso audio con **microfono incorporato**, 2-3D, WDR, 1 uscita video **HDCVI (o AHD o TVI o CVBS)**, OSD su coassiale, alimentazione 12Vdc<8.2W. (Φ135.0mm×109.0mm).

# TECNOLOGIA HDCVI

## PIX-NVX083FM-G

73



€ 510,00



## PENTA-IBRIDO 8 CH, HDCVI, 5MP O 8+4 IP, H265+, SLOT 1 HD, CON HD 1TB

**PENTA-IBRIDO 8 canali, HDCVI fino a 5Mp o 8+4 IP fino a 6Mp in registrazione, NVR (IP) - (analogico) PAL, AHD e TVI fino a 5Mp, H265+/H264**, rapporto risoluzione/frame e bit rate variabile (32~6.144Kbps) per singolo canale, massima banda in REC. 64Mbps, 2 uscite video principali (VGA, HDMI), 1 ingresso e 1 uscita audio bidirezionale, **slot per 1 disco SATA fino a 16TB**, 2 porte USB (mouse, backup), 1 porta LAN 100Mbps, RS485 (PTZ), **analisi video intelligente con funzione Smart Motion Detection Plus (8 canali) e Perimeter Protection (1 canale)**, alimentazione esterna a 12Vdc (in dotazione) max 7W senza disco fisso, compatibile **ONVIF**, con **HD da 1TB installato**. (260.0mm×237.9mm×47.6mm)

## PIX-NVX163M2-G

74



€ 730,00



## PENTA-IBRIDO 16 CH, HDCVI, 5MP O 16+8IP, H265+, SLOT 1HD, CON HD 2TB

**PENTA-IBRIDO 16 canali, HDCVI fino a 5Mp o 16+8 IP fino a 6Mp in registrazione, NVR (IP) - (analogico) PAL, AHD e TVI fino a 5Mp, H265+/H264**, rapporto risoluzione/frame e bit rate variabile (32~6.144Kbps) per singolo canale, massima banda in REC. 128Mbps, 2 uscite video principali (VGA, HDMI), 1 ingresso e 1 uscita audio bidirezionale, **slot per 1 disco SATA fino a 16TB**, 2 porte USB (mouse, backup), 1 porta LAN 100Mbps, RS485 (PTZ), **analisi video intelligente con funzione Smart Motion Detection Plus (16 canali) e Perimeter Protection (2 canali)**, alimentazione esterna a 12Vdc (in dotazione) max 12W senza disco fisso, compatibile **ONVIF**, con **HD da 2TB installato**. (260.0mm×237.9mm×47.6mm)

## SOLUZIONI

# Tecnologia HDCVI

È la rivoluzionaria tecnologia che permette un facile e rapido adeguamento all'alta definizione di impianti a cablaggio convenzionale. La tecnologia proprietaria **HDCVI** consente un flusso video HD a: 1Mp, 2Mp, 4Mp, 5Mp su **cavo analogico coassiale** rendendone possibile la **trasmissione su lunga distanza** ad un costo contenuto.

La tecnologia HDCVI supporta risoluzioni **fino a 4K** (quattro volte superiori al 1080p) con immagini nitide e ricche di dettagli.

Può trasmettere simultaneamente **audio, video, dati e alimentazione** su di un solo cavo coassiale. Le telecamere HDCVI offrono video ad alta risoluzione, **supportano l'ingresso audio/microfono incorporato**, comunicano con l'XVR tramite segnali di controllo.

Gli impianti di video sorveglianza con tecnologia analogica tradizionale, oramai superata, possono essere preservati e implementati con telecamere analogiche Dome, Bullet e Speed Dome che possono registrare anche in alta risoluzione (720p, 1080p o 4 Megapixel).

La gamma di videoregistratori Pentaibridi rappresenta una vera innovazione nel settore della registrazione digitale. I Videoregistratori sono infatti molto versatili e in grado di registrare telecamere di rete IP, telecamere HDCVI fino a 4Megapixel e telecamere analogiche in qualsiasi protocollo.



## MATERIALE IN LEGA DI ALLUMINIO



**Montaggio semplice**



**Robuste e stabili**



**Raccolta cavi**



**Impermeabili**



**Protezione dalla corrosione**



**Resistenza agli agenti atmosferici**



### PIX-ACE002

(75)



€ 30,00



**Controller** per settaggio protocollo telecamere per conversione da HDCVI a CVBS, AHD, TVI e viceversa. (necessita di due batterie ministolite AAA, non comprese).

### PIX-ACE101

(76)



€ 660,00

**Tastiera di controllo per NVR, DVR, NVT, NVX e Speed dome** con Joystick a 3 assi. Con display LCD, seriale RS485 per controllo speed dome, seriale RS232 per controllo DVR e porta ethernet 10/100 Mps per controllo di speed dome IP e DVR via rete LAN, alimentatore in dotazione, 12Vdc, 2A (330.0 x 139.0 x 53.0mm)

### PIX-ACE016

(77)



€ 69,00

**Box di allarme con 16 ingressi e 6 uscite di allarme con relè programmabile** per videoregistratori PIXVIDEO **Linea Rossa** dotati di porta RS485. Il dispositivo ha un interruttore di indirizzo che consente di collegare fino a 4 moduli di questo tipo su un singolo bus RS-485. Funzionalità plug&play e programmazione da videoregistratore. Alimentazione esterna (non in dotazione) 12Vdc - 0,2W. (97.7 x 90.3 x 33.0mm)

### PIX-ACE021RX

(78)



€ 64,00



**Ricevitore RX attivo** con una porta RJ45 10/100Mbps, una porta BNC. Collegato **con apparecchiature PoE** consente di trasmettere tramite cavo coassiale RG59 segnale video fino a 400m/100Mbps, 1000m/10Mbps. (79.0 x 52.0 x 23.0mm)

### PIX-ACE021TX

(79)



€ 64,00



**Trasmittitore TX attivo** con una porta RJ45 10/100Mbps, una porta BNC. Collegato **con apparecchiature PoE** consente di trasmettere tramite cavo coassiale RG59 segnale video fino a 400m/100Mbps, 1000m/10Mbps. (79.0 x 52.0 x 23.0mm)

### PIX-ACM200-B

(80)



€ 28,00



**Scatola di giunzione** in alluminio per telecamera (117.9 x 46.5 mm)

### PIX-ACM202

(81)



€ 69,00



**Adattatore ad angolo** per supporto da parete

# Accessori

**PIX-ACM203**

82



€ 60,00

**Adattatore da palo** per supporto da parete (Da Ø 80 a Ø 150)

**PIX-ACM204**

83



€ 38,00

**Scatola stagna** per staffa da parete/palo (ACM202, ACM203 o per speed dome)

**PIX-ACM205**

84



€ 51,00

**Staffa da muro** per mini speed dome

**PIX-ACM206**

85



€ 19,00

**Scatola di giunzione** in alluminio per telecamera (Φ110.0x33.5mm)

**PIX-ACM207**

86



€ 19,00

**Scatola di giunzione** in alluminio per telecamera (Φ122.0mmx33.8mm)

**PIX-ACM208**

87



€ 45,00

**Scatola di giunzione** in alluminio per telecamera (Φ161.0mmx38.0mm)

**PIX-ACM209**

88



€ 40,00

**Staffa da muro** in alluminio per telecamera (115.0mmx160.0mmx255.0mm)

**PIX-ACM211**

89



€ 46,00

**Staffa pendente** per attacco di fissaggio telecamera

**PIX-ACM212**

90



€ 16,00

**Scatola di giunzione** in alluminio per telecamera (Φ90.0mmx33.7mm)

**PIX-ACM214**

91



€ 19,00

**Scatola di giunzione** in alluminio per telecamera (Φ90.0mmx35.0mm)

**PIX-ACM219**

92



€ 18,00

**Scatola di giunzione** in alluminio per telecamera (Φ108.0mmx28.5mm)

**PIX-ACM220**

93



€ 38,00

**Scatola di giunzione** in alluminio per telecamera (Φ129.1mmx45.0mm)

**PIX-ACM221**

94



€ 31,00

**Scatola di giunzione** in alluminio per telecamera (Φ124.0mmx41.0mm)

**PIX-ACM222**

95



€ 19,00

**Attacco di fissaggio** per telecamera (Φ159.0mmx35.0mm)

**PIX-ACM223**

96



€ 19,00

**Attacco di fissaggio** per telecamera (Φ169.0mmx37.0mm)

**PIX-ACM225**

97



€ 19,00

**Attacco di fissaggio per telecamera** (Φ150.8mmx37.0mm)

**PIX-ACM227**

98



€ 21,00

**Attacco di fissaggio per telecamera** (Φ140.0mmx39.5mm)

**PIX-ACM228**

99



€ 14,00

**Adattatore** per montaggio telecamera (Φ60.0mm x 49.0mm)

**PIX-ACM229**

100



€ 57,00

**Scatola di giunzione** in alluminio per telecamera (Φ156.0mmx39.8mm)

**PIX-ACM240**

101



€ XX,00

**Attacco di fissaggio triassiale** in alluminio per telecamera. (115.0mm x 115.0mm x 98.8mm)

# Accessori

**PIX-ACM241**

102



€ 80,00

**Staffa di fissaggio a parete** per telecamera DOME (235.4mmx180.3mmx84.2mm)

**PIX-ACM243**

103



€ 26,00

**Attacco di fissaggio** per telecamera (Φ134.1mmx83.5mm)

**PIX-ACM244**

104



€ 84,00

**Staffa pendente** per attacco di fissaggio telecamera (Φ128.8mmx767.00mm)

**PIX-ACM247**

105



€ 22,00

**Scatola di giunzione** in alluminio per telecamera (Φ111.6mmx36.0mm)

**PIX-ACM249**

106



€ 43,00

**Attacco di fissaggio** per telecamera (Φ166.0mmx83.5mm)

**PIX-ACM251**

107



€ 26,00

**Attacco di fissaggio** per telecamera (Φ134.1mmx83.5mm)

**PIX-ACM252**

108



€ 55,00

**Scatola di giunzione** in alluminio per telecamera (Φ123.4mmx44.9mm)

**PIX-ACM253**

109



€ 27,00

**Staffa di fissaggio a parete** per telecamera DOME (160.0mmx120.0mmx74.0mm)

**PIX-ACM254**

110



€ 27,00

**Staffa di fissaggio a parete** per telecamera DOME (160.0mmx120.0mmx74.0mm)

**PIX-ACM255**

111



€ 29,00

**Staffa di fissaggio a parete** per telecamera DOME (161.6mmx125.6mmx76.0mm)

**PIX-ACM256**

112



€ 87,00

**Staffa di fissaggio a parete** per telecamera DOME (222.0mmx160.7mmx144.4mm)

**PIX-ACM257**

113



€ 22,00

**Copertura protettiva da parete** per telecamera DOME (129.3mmx127.0mmx147.0mm)

**PIX-ACM258**

114



€ 40,00

**Staffa da muro in alluminio** per telecamera (202.5mmx115.0mmx160.0mm)

**PIX-ACM259**

115



€ 44,00

**Adattatore da controsoffitto** per montaggio telecamera (F172.7mmx73.2mm)

**PIX-ACM260**

116



€ 41,00

**Scatola stagna** per telecamera (134.0mmx134.0mmx55.0mm)

**PIX-ACM261**

117



€ 41,00

**Scatola stagna** per telecamera (134.0mmx134.0mmx55.0mm)

**PIX-ACM262**

118



€ 28,00

**Collare da palo** piccolo per supporto da parete, per telecamera e per scatola stagna (Diam.pali da Ø 80 a Ø 130). (125.6mmx114.0mmx20.0mm)

**PIX-ACM263**

119



€ 80,00

**Collare da palo** piccolo per supporto da parete, per telecamera e per scatola stagna (Diam.pali da Ø 80 a Ø 150). (140.0mmx130.4mmx45.0mm)

**PIX-ACM264**

120



€ 39,00

**Collare da palo** per supporto da parete, per telecamera e per scatola stagna (Diam.pali da Ø 80 a Ø 150). (140.0mmx130.4mmx45.0mm)

# TABELLA COMPATIBILITA'

MODELLO	BOX	PARETE	PALO	ANGOLO	SOFFITTO
<b>PIX-NDF810SKADI</b> 	 <b>ACM206</b>	 <b>ACM253</b>  <b>ACM258</b>  <b>ACM251</b>	 <b>ACM262</b>  <b>ACM203</b>	 <b>ACM202</b>	 <b>ACM251</b>  <b>ACM244</b>
<b>PIX-NDF811SKDI</b> 	 <b>ACM207</b>	 <b>ACM253</b>  <b>ACM258</b>  <b>ACM251</b>	 <b>ACM263</b>  <b>ACM203</b>	 <b>ACM202</b>	 <b>ACM251</b>  <b>ACM244</b>
<b>PIX-NDV812SMKDI</b> 	 <b>ACM207</b>  <b>ACM221</b>  <b>ACM260</b>	 <b>ACM253</b>  <b>ACM243</b>  <b>ACM258</b>	 <b>ACM262</b>  <b>ACM203</b>	 <b>ACM202</b>	 <b>ACM243</b>  <b>ACM244</b>
<b>PIX-NBF813SKDI</b> 	 <b>ACM221</b>  <b>ACM214</b>  <b>ACM260</b>		 <b>ACM262</b>  <b>ACM203</b>	 <b>ACM202</b>	
<b>PIX-NBV814SMKDI</b> 	 <b>ACM221</b>  <b>ACM212</b>  <b>ACM260</b>		 <b>ACM262</b>  <b>ACM203</b>	 <b>ACM202</b>	
<b>PIX-NBF407TV34</b> 	 <b>ACM221</b>  <b>ACM260</b>		 <b>ACM262</b>  <b>ACM203</b>	 <b>ACM202</b>	
<b>PIX-NBF407TV78</b> 	 <b>ACM221</b>  <b>ACM260</b>		 <b>ACM262</b>  <b>ACM203</b>	 <b>ACM202</b>	
<b>PIX-NBF407TV1012</b> 	 <b>ACM221</b>  <b>ACM260</b>		 <b>ACM262</b>  <b>ACM203</b>	 <b>ACM202</b>	

MODELLO	BOX	PARETE	PALO	ANGOLO	SOFFITTO
---------	-----	--------	------	--------	----------

**PIX-NDF408TV22**

16



  <b>ACM221</b> <b>ACM260</b>	 <b>ACM253</b>	  <b>ACM262</b> <b>ACM203</b>	 <b>ACM202</b>	  <b>ACM243</b> <b>ACM244</b>
--	--	---	--	--

**PIX-NDF408TV34**

17



  <b>ACM221</b> <b>ACM260</b>	 <b>ACM253</b>	  <b>ACM262</b> <b>ACM203</b>	 <b>ACM202</b>	  <b>ACM243</b> <b>ACM244</b>
--	--	---	--	--

**PIX-NDF408TV78**

18




  <b>ACM221</b> <b>ACM260</b>	 <b>ACM253</b>	  <b>ACM262</b> <b>ACM203</b>	 <b>ACM202</b>	  <b>ACM243</b> <b>ACM244</b>
--	--	---	--	--

**PIX-NBM413SECLB**

19



 <b>ACM252</b>		 <b>ACM264</b>		
---	--	---	--	--

**PIX-NBM414SDETDI**

20



  <b>ACM221</b> <b>ACM260</b>		 <b>ACM264</b>	 <b>ACM202</b>	
--	--	--	--	--

**PIX-NDM414SDETDI**

21



  <b>ACM207</b> <b>ACM260</b>	 <b>ACM253</b>	  <b>ACM262</b> <b>ACM203</b>	 <b>ACM202</b>	  <b>ACM243</b> <b>ACM244</b>
--	--	---	--	--

**PIX-NDM506SMP**


22




	 <b>ACM209</b>  <b>ACM227</b>  <b>ACM228</b>	  <b>ACM262</b> <b>ACM203</b>	 <b>ACM202</b>	 <b>ACM227</b>  <b>ACM228</b>  <b>ACM211</b>
--	---	---	--	---

**PIX-NBV410TADET**

23



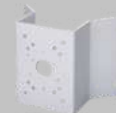
		 <b>ACM203</b>		
--	--	--	--	--

**MODELLO****BOX****PARETE****PALO****ANGOLO****SOFFITTO****PIX-NBV411TADET**

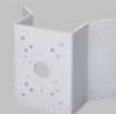
24

**ACM203****PIX-NBF404S**

25

**ACM221****ACM214****ACM260****ACM262****ACM203****ACM202****PIX-NBV409SM2**

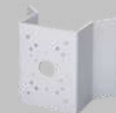
26

**ACM221****ACM212****ACM260****ACM262****ACM203****ACM202****PIX-NBV415SMDI**

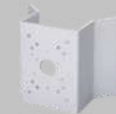
27

**ACM221****ACM212****ACM260****ACM262****ACM203****ACM202****PIX-NDF403S**

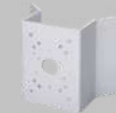
28

**ACM221****ACM260****ACM247****ACM206****ACM255****ACM262****ACM203****ACM202****ACM251****ACM244****PIX-NDF413SADI**

29

**ACM206****ACM253****ACM258****ACM251****ACM262****ACM203****ACM202****ACM251****ACM244****PIX-NDF407SFA**





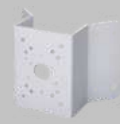
30

**ACM206****ACM255****ACM262****ACM203****ACM202****ACM251****ACM244****PIX-NDV414SM2**

31

**ACM221****ACM260****ACM258****ACM243****ACM253****ACM262****ACM203****ACM202****ACM243****ACM244**

MODELLO	BOX	PARETE	PALO	ANGOLO	SOFFITTO
---------	-----	--------	------	--------	----------

<p><b>PIX-NDV416SMDI</b></p> <p>32</p> 	 <p>ACM207    ACM260</p>	 <p>ACM258 ACM243 ACM253</p>	 <p>ACM262    ACM203</p>	 <p>ACM202</p>	 <p>ACM243    ACM244</p>
---	---	---	--	---	---

<p><b>PIX-NDV417SMADI</b></p> <p>33</p> 	 <p>ACM207</p>	 <p>ACM256</p>	 <p>ACM263</p>	 <p>ACM202</p>	 <p>ACM251 ACM244 ACM259</p>
--	---	---	--	---	---

<p><b>PIX-NSP252SRA</b></p> <p>34</p> 	 <p>ACM204</p>		 <p>ACM203</p>	 <p>ACM202</p>	 <p>ACM228    ACM211</p>
--	---	--	---	---	---

<p><b>PIX-NBF602SDETDIPRO</b></p> <p>41</p> 	 <p>ACM212 ACM221 ACM260</p>		 <p>ACM262    ACM203</p>	 <p>ACM202</p>	
---	--	--	---	--	--

<p><b>PIX-NDF603SDETDIPRO</b></p> <p>42</p> 	 <p>ACM207    ACM260</p>	 <p>ACM255</p>	 <p>ACM262    ACM203</p>	 <p>ACM202</p>	 <p>ACM251 + ACM244</p>
--	---	---	--	---	--

<p><b>PIX-NBV819SDETDI</b></p> <p>43</p> 	 <p>ACM212 ACM221 ACM260</p>		 <p>ACM262    ACM203</p>	 <p>ACM202</p>	
---	---	--	--	---	--

<p><b>PIX-NBF820SDETDI</b></p> <p>44</p> 	 <p>ACM212 ACM221 ACM260</p>		 <p>ACM263    ACM203</p>	 <p>ACM202</p>	
---	---	--	--	---	--

<p><b>PIX-NDV821SDETDIA</b></p> <p>45</p> 	 <p>ACM220</p>	 <p>ACM256</p>	 <p>ACM263</p>		 <p>ACM251    ACM244</p>
--	---	---	---	--	---

**MODELLO****BOX****PARETE****PALO****ANGOLO****SOFFITTO****PIX-NDF818SDETDI**

46



ACM207



ACM260



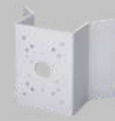
ACM255



ACM262



ACM203



ACM202



ACM251 + ACM244

**PIX-NDF402WDETDI**

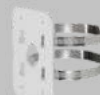
48



ACM247



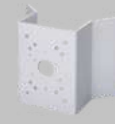
ACM255



ACM262



ACM203



ACM202



ACM251 + ACM244

**PIX-NSP434WDETDI**

49



ACM261



ACM262



ACM203



ACM202

**PIX-NBF404GN**

52



ACM261



ACM262



ACM203



ACM202

**PIX-NBF4084GSPDETDI**

53



ACM261



ACM240



ACM262



ACM203



ACM202

**VIZ-NBF502-W-SMART**

56



ACM200-B



ACM204-B

**PIX-HBV208SM**

65



ACM221



ACM260



ACM262



ACM203



ACM202

**PIX-HSP253SR**

66



ACM204



ACM203







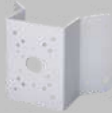


ACM202







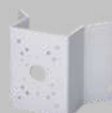









ACM211

MODELLO	BOX	PARETE	PALO	ANGOLO	SOFFITTO
---------	-----	--------	------	--------	----------

<p><b>PIX-HBV505SM</b></p> <p>67</p> 	 ACM221  ACM212  ACM260		 ACM262  ACM203	 ACM202	
---	--	--	---	--	--

<p><b>PIX-HDV510SM</b></p> <p>68</p> 	 ACM260	 ACM241	 ACM262  ACM203	 ACM202	
---	--	--	---	--	--

<p><b>PIX-HBF500S-G</b></p> <p>69</p> 	 ACM214  ACM221  ACM260		 ACM262  ACM203	 ACM202	
--	--	--	---	--	--

<p><b>PIX-HBV500SM-G</b></p> <p>70</p> 	 ACM221  ACM247  ACM260		 ACM262  ACM203	 ACM202	
--	---	--	---	---	--

<p><b>PIX-HDF500S-G</b></p> <p>71</p> 	 ACM221  ACM247  ACM260	 ACM255	 ACM262  ACM203	 ACM202	
--	--	--	---	--	--

<p><b>PIX-HDV500SM-G</b></p> <p>72</p> 	 ACM260	 ACM241	 ACM262  ACM203	 ACM202	
---	--	--	---	--	--

# Accessori comuni

## PIX-MLE101N

### MONITOR LCD A LED DA 10",16:9,PLAST.1.280X800,1 BNC+1 VGA+1 HDMI

121



€ 385,00



**Monitor LCD a LED da 10" formato 16:9** in cabinet plastico, risoluzione massima 1.280x800, contrasto 800:1, luminosità 300cd/m<sup>2</sup>, **3 ingressi video (1 BNC + 1 VGA + 1 HDMI)**, 1 uscita video BNC, 1 ingresso audio integrato, speaker integrati, attacco VESA 75 x 75mm, alimentazione 12Vcc. trasformatore in dotazione 220Vac <15W, supporto da tavolo in dotazione. (246.0 x 173.0 x 43.0mm)

## PIX-ACM155

### ARMADIO RACK DI SICUR.VIDOREG.DOPP.SERRATURA CHIAVI DIVERSE, TAMPER

122



€ 385,00



**Armadio RACK di sicurezza per Videoregistratori.** Scocca in lamiera di acciaio da 1.0mm con protezione anti corrosione, verniciata a Fuoco Bianco, finitura Lucida (RAL9003), porta anteriore con **doppia serratura con due chiavi diverse e numerate**, doppio tamper (switch - 1 sul coperchio e 1 sul fondo cablato con filo lungo 1,40mt), distanziali per fissaggio del DVR/NVR regolabili sia in altezza che in larghezza per consentire una corretta areazione degli apparati, colore bianco. Misure esterne (H500.0 x L435.0 x P130.0mm)

## PIX-ACM156

### ARMADIO RACK DI SICUR.VIDOREG.E MONIT.DOPP.SERRAT.,CHIAVI DIVERSE,TAMPER

123



€ 490,00



**Armadio RACK di sicurezza per Videoregistratori e monitor.** Scocca in lamiera di acciaio da 1.0mm con protezione anti corrosione, verniciata a Fuoco Bianco, finitura Lucida (RAL9003), porta anteriore con **doppia serratura con due chiavi diverse e numerate**, doppio tamper (switch - 1 sul coperchio e 1 sul fondo cablato con filo lungo 1,40mt), distanziali per fissaggio del DVR/NVR regolabili sia in altezza che in larghezza per consentire una corretta areazione degli apparati, colore bianco. Accessori opzionali: Kit per la dissipazione del calore (cod: ACM156A) e Kit per il fissaggio monitor Vesa 75 o 100 (cod: ACM156B). Misure esterne (H650.0 x L535.0 x P200.0mm)

## PIX-ACM156A

### KIT PER LA DISSIPAZIONE DEL CALORE PER ARMADIO RACK ARTICOLO ACM156

124



€ 65,00



**Kit per la dissipazione del calore:** ventola con termostato e accessori per l'assemblaggio (accessorio per armadio RACK articolo ACM156).

## PIX-ACM156B

### KIT PER IL FISSAGGIO MONITOR VESA 75 O 100 PER ARMADIO RACK ARTIC.ACM156

125



€ 23,00



**Kit per il fissaggio monitor Vesa 75 o 100:** n° 4 viti con distanziale, zigrinate, tornite in ottone (accessorio per armadio RACK articolo ACM156).

## PIX-ACM160

### ARMADIO RACK 19" 6U DA MURO 350.0X540.0X450.0MM NERO, PORTA VETRO

126



€ 255,00



**Armadio rack 19" 6 unità da muro per reti (A)350.0 x (L)540.0 x (P) 450.0 mm colore nero, porta vetro**

Accessori opzionali:

- **PIX-ACM170** - Ripiano universale, profondità 350 mm
- **PIX-ACE171** - Multipresa, 8 prese universali
- **PIX-ACE175** - Pannello patch 19"

## PIX-ACM161

### ARMADIO RACK 19" 9U DA MURO 485.0X540.0X450.0MM NERO, PORTA VETRO

127



€ 315,00



**Armadio rack 19" 9 unità da muro per reti (A)485.0 x (L)540.0 x (P) 450.0 mm colore nero, porta vetro**

Accessori opzionali:

- **PIX-ACM170** - Ripiano universale, profondità 350 mm
- **PIX-ACE171** - Multipresa, 8 prese universali
- **PIX-ACE175** - Pannello patch 19"

## PIX-ACM162

### ARMADIO RACK 19" 12U DA MURO 620.0X540.0X450.0MM NERO, PORTA VETRO

128



€ 390,00



**Armadio rack 19" 12 unità da muro per reti (A)620.0 x (L)540.0 x (P) 450.0 mm colore nero, porta vetro**

Accessori opzionali:

- **PIX-ACM170** - Ripiano universale, profondità 350 mm
- **PIX-ACE171** - Multipresa, 8 prese universali
- **PIX-ACE175** - Pannello patch 19"

# Accessori comuni

## PIX-ACM170

129



€ 56,00



## RIPIANO PER ARMADIO 19", 1 UNITÀ, PROFONDITÀ 350 MM, UNIVERS., COLORE NERO

Ripiano per armadio 19" 1 unità, profondità 350 mm, universale, colore nero.

Compatibile con gli Armadi Rack: **PIX-ACM160, PIX-ACM161 e PIX-ACM162**

## PIX-ACE171

130



€ 62,00



## MULTIPRESA DA RACK 19", 8 PRESE UNIVER. CON INTER. SPINA ITALIANA 16A

Multipresa da rack 19", 8 prese universali con interruttore spina italiana 16A.

Compatibile con gli Armadi Rack: **PIX-ACM160, PIX-ACM161 e PIX-ACM162**

## PIX-ACE175

131



€ 67,00



## PANNELLO PATCH 19" NON SCHERMATO UTP 24 PORTE, 8 POLI RJ45 RETI CAT6, NERO

Pannello patch 19" non schermato UTP 24 porte, 8 poli RJ45 per reti categorie 6, nero.

Compatibile con gli Armadi Rack: **PIX-ACM160, PIX-ACM161 e PIX-ACM162**

## PIX-ACE109A

132



€ 1.000,00



## MONITOR TESTER CON LCD DA 7", 1.080P CON AUDIO, TESTER TELEC. ANAL. IP ONVIF

Monitor tester con LCD a led da 7" risoluzione 1.080p con audio, tester cavi UTP e telecamere HDCVI, AHD, TVI, CVBS e IP standard ONVIF, H.265/H.264 fino a 8K in IP e 4K in analogico, supporto controller di rete PTZ (ONVIF), supporto mobile App delle telecamere IP, uscita potenza 12V/3A, 24V/2A, uscita PoE DC48V, Wifi incorporato, POE misura di tensione, prova PING, scansione indirizzo IP, 2 uscite video HDMI e VGA a 1080p, autonomia fino a 16 ore. Tempo di ricarica rapida 3,5 ore (240.0 x 154.0 x 46.0mm)

## PIX-ACE650VA3

133



€ 155,00



## SISTEMA UPS LINE-INTERACTIVE DA 390W / 650VA, 1 BATTERIA DA 12V-7.2AH

Sistema UPS Line-Interactive da 390W / 650VA, monofase, backup standard 5-15 minuti, 1 batteria da 12V 7.2Ah, protezione contro sovraccarichi di tensione e corto circuiti con indicatori di batteria bassa, sovraccarico, guasto, 2 uscite IEC, montaggio a pavimento (145.0mmx375.0mmx230.0mm)

## PIX-ACE1000VA3

134



€ 325,00



## SISTEMA UPS LINE-INTERACTIVE DA 600W / 1000VA, 2 BATTERIE DA 12V 7.2AH

Sistema UPS Line-Interactive da 600W/1000VA, monofase, backup standard 8-10 minuti, 2 batteria da 12V 7.2Ah, protezione contro sovraccarichi di tensione e corto circuiti con indicatori di batteria bassa, scariche, sovraccarico, guasto, 3 uscite IEC, montaggio a pavimento (130.0mmx390.0mmx223.0mm)

## PIX-ACE700

135



€ 3,00



## ADATTATORE INGRESSO JACK FEMMINA E USCITA A MORSETTI, FORO INTERNO Ø2,1M

Adattatore ingresso jack femmina e uscita a morsetti, foro interno Ø2,1mm

## PIX-ACE701

136



€ 3,00



## ADATTATORE INGRESSO JACK MASCHIO E USCITA A MORSETTI, FORO INTERNO Ø2,1M

Adattatore ingresso Jack maschio e uscita a morsetti, foro interno Ø2,1mm

## PIX-ACE702

137



€ 25,00



## CAVO SPLITTER SDOPPIATORE DI ALIMENTAZIONE 1 FEM. 4 MASCH. PER ALIMENTAT.

Cavo splitter sdoppiatore di alimentazione, ingresso 1 femmina, uscita 4 maschio. Adatto ad alimentatori a 12 V

# Accessori comuni

## PIX-ACE703

138



€ 28,00



## SPLITTER DA POE A ALIMENT.12VDC E TRASMISSIONE DATI IP.MAX.1.08A

**Splitter da PoE a aliment.12Vdc e trasmissione dati IP** .Supporto Mid-span e End-span, da 37-57V a 12Vdc Max.1.08A. Una porta ingresso di ingresso RJ45, un uscita RJ45 Plug 10/100 Mbps e un'uscita a spina 12 Vdc.Compatibile con cavo Cat5E, CAT6. Standard IEEE802.3af. Funzione di protezione contro il surriscaldamento, protezione del cortocircuito, sovratensione e protezione da sovraccarico. (80.0 x 30.0 x 24.5mm)

## PIX-ACE704

139



€ 44,00



## SPLITTER DA POE A ALIMENT.12VDC/2A O 24VDC/1A E TRASMISSIONE DATI IP

**Splitter da PoE a aliment.12Vdc o 24Vdc e trasmissione dati IP**. Supporto Mid-span e End-span, da 37-57V a 12Vdc/2A o 24Vdc/1A. Una porta ingresso di ingresso RJ45, un uscita RJ45 Plug 10/100/1000 Mbps e un'uscita a 12/24 Vdc.Compatibile con cavo Cat5E, CAT6. Standard IEEE802.3af/at. Funzione di protezione contro il surriscaldamento, protezione del cortocircuito, sovratensione e protezione da sovraccarico. (83.0 x 51.5 x 24.0mm)

## PIX-ACE705

140



€ 55,00



## EXTENDER POE CON 1 INGRESSO RJ45 POE E 2 USCITE RJ45 CON POE.MAX 25W

**Extender PoE con 1 ingresso RJ45 PoE e 2 uscite RJ45 con PoE, max 25W**. Porte da 10/100Mbps.Va alimentato in Poe con switch o iniettori con porte da 30W per alimentare max 2 telecamere.(79.0 x 52.0 x 23.0mm)

## PIX-ALM102S

141



€ 25,00



## ALIMENTATORE CON SPINA 12VDC - 2A, CON CONNETTORE JACK FEMMINA.

**Alimentatore con spina 12Vdc - 2A (+7% - 3%)** con connettore jack femmina. Ingresso 100-240Vac, con led di funzionamento, protezione di sovratemperatura e sovraccarico in corrente e tensione, temperatura di esercizio da -30C° a +70C°, può essere fissato tramite 2 viti da 3mm. (104.0 x 45.0 x 33.0mm)

## PIX-ALM102T

142



€ 20,00



## ALIMENTATORE STABILIZZATO 12VDC - 1,5A IN CONTENITORE IP67

**Alimentatore stabilizzato 12Vdc - 1,5A** in contenitore IP67, può essere fissato tramite 2 viti da 3mm. Collegamento alla rete 230Vac tramite due fili pre-stagnati. (50.0 x 48.0 x 25.0mm)

## PIX-ALM105S

143



€ 32,00



## ALIMENTATORE CON SPINA STABILIZZATO 12VDC-5A, CONNETTORE JACK FEMMINA

**Alimentatore con spina stabilizzato 12Vdc - 5A** con connettore jack femmina. Ingresso da 96-265Vac, con led di funzionamento, protezione di sovratemperatura e sovraccarico in corrente e tensione, temperatura di esercizio da -25C° a +40C°. (119.0 x 63.5 x 35.0mm)

## PIX-ALM104B

144



€ 90,00



## BOX DI ALIMENT.TVCC DA INT.,USCITA REGOL.11,5-15,8VDC-5A, CON 4 OUT DA 1

**Box di alimentazione per impianti TVCC da interno, uscita regolabile 11,5 - 15,8Vdc - 5A, con 4 uscite da 1,1A** con protezione da sovraccarico di corrente, ingresso da 96-264Vac, led indicatori di funzionamento, carica batteria. (197.0 x 158.0 x 72.0mm)

## PIX-ACE504K

145



€ 14,00



## COPPIA DI RICETRASMETTITORI PASSIVI VIDEO HDCVI/TVI/AHD/CVBS FINO A 4K.

**Coppia di ricetrasmittitori passivi video HDCVI/TVI/AHD/CVBS** monocanale su singola coppia UTP **fino a 4K**, portata 400mt a 720p o 250 a 1.080p, **200mt a 4Mp/6Mp/4K** con attacco BNC maschio e cavo da 8cm + 1 RJ45 e morsettiera

## PIX-ACE150

146



€ 29,00

## MICROFONO PER TELECAMERA, AMPLIFICATO 65DB, ALIMENTAZIONE 12VDC.

**Microfono per telecamera**, amplificato 65db, Ø3mm con cavo lungo 45cm, alimentazione 12Vdc.

# Accessori comuni

## PIX-ACE042A

### INIETTORE SWITCH A 1 PORTA 10/100/1.000 CON 1 POE+ 30W

147



€ 76,00

Iniettore switch a 1 porta 10/100/1.000 con 1 POE+, 30W. (132.3 × 60.0 × 33.0 mm)

## PIX-ACE052PD

### SWITCH DI RETE IND.SU BARRA DIN,4 PORTE POE AUTOSEN.,1 PORT.GB,1 PORTA SFP

148



€ 195,00



Switch di rete industriale su barra DIN con 4 porte 10/100Mps, porta 1 con Hi-PoE 60W max, 1 porta 1.000Mps, 1 porta SFP, 4 porte PoE **autosensing, funzione Extended Poe fino a 250 mt con telecamere Pixvideo** con cavo cat.5E/6, alimentazione 53Vdc (**totale massimo 60W**), funzione Watchdog.Con alimentatore in dotazione. Supporta il backup a doppia alimentazione. (152.0x110.4x30.0mm)

## PIX-ACE082PD

### SWITCH DI RETE IND.SU BARRA DIN,8 PORTE POE AUTOSEN.,1 PORTA.GB,1 PORTA SFP

149



€ 275,00



Switch di rete industriale su barra DIN con 8 porte 10/100Mps, porta 1 e 2 con Hi-PoE 90W max, 8 porte PoE **autosensing, funzione Extended Poe fino a 250 mt con telecamere Pixvideo**, 1 porta 1.000 Mps, 1 porta SFP, alimentazione 53Vdc (**totale massimo 96W**), funzione Watchdog, con alimentatore in dotazione. Supporta il backup a doppia alimentazione. (150.0x100.0x42.0mm)

## PIX-ACE023

### COPPIA PONTE WIRELESS 2,4GHZ E 300MBPS,TRASMISSIONE FINO A 1,5KM

150



€ 150,00



Coppia Ponte Wireless 2,4GHz e 300Mbps con distanza di trasmissione fino a 1,5Km. Il prodotto è indicato per tutte le esigenze di installazione di Ponti Radio con tecnologie punto-punto e punto-multipunto. Le antenne sono predisposte per l'impostazione facilitata in modalità Master/Slave a realizzare un collegamento di tipo "Bridge" (punto/punto) sul canale radio desiderato e protetto da criptazione WPA. **Da Esterno IP65** (168.0 x 88.0 x 57.6mm)

## PIX-ACE026

### COPPIA PONTE WIRELESS 5,8GHZ E 867MBPS,TRASMISSIONE FINO A 4KM.

151



€ 300,00



Coppia Ponte Wireless 5,8GHz e 867Mbps con distanza di trasmissione fino a 4Km. Il prodotto è indicato per tutte le esigenze di installazione di Ponti Radio con tecnologie punto-punto e punto-multipunto. Le antenne sono predisposte per l'impostazione facilitata in modalità Master/Slave a realizzare un collegamento di tipo "Bridge" (punto/punto) sul canale radio desiderato e protetto da criptazione WPA. **Da Esterno IP65** (237.0 x 79.1 x 56.1mm)

## PIX-ACE416

### EXTENDER HDMI+2USB CON UN CAVO CAT5E/6/7,70MT,1080P.EXTEND.1TAST+1MOUSE.

152



€ 370,00



Extender CAT5e/6/7 HDMI + USB (Trasmettitore + Ricevitore) utilizza un solo cavo CAT5e/6/7, campo di trasmissione Video **fino 70 metri** con risoluzione fino a 1080p. **Gestione di una tastiera e di un mouse** (2 porte USB). Distanza di trasmissione fino a 70 metri (CAT6/7).Risoluzione massima Full HD 1080i/p. Con alimentatori in dotazione (75.0 x 85.0 x 20.0mm).

# Accessori comuni

## PIX-ACE417N

153



€ 85,00

**Extender CAT5e HDMI (Tx+Rx), un solo cavo CAT5e/6, fino a 50 metri 1080p**

**Extender CAT5e/6 HDMI (Trasmittitore + Ricevitore) utilizza un solo cavo CAT5e / 6, campo di trasmissione Video/Audio fino 50 metri con risoluzione 1080p. Distanza di trasmissione fino a 50 metri (CAT6).Supporta trasmissione del segnale infrarossi.Plug & play. Con alimentatori in dotazione.**

(60.0 x 44.0 x 21.0mm)

## PIX-ACE412N

154



€ 230,00

**Extender CAT5e HDMI (Tx+Rx),un solo cavo CAT5e/6,150 metri 1080p.C.alim.**

**Extender CAT5e/6 HDMI (Trasmittitore + Ricevitore) utilizza un solo cavo CAT5e / 6, campo di trasmissione Video/Audio fino 150 metri con risoluzione 1080p. Distanza di trasmissione fino a 150 metri (CAT.5e, CAT.6) <80Mbps. Supporta trasmissione del segnale infrarossi.Plug & play. Con alimentatori in dotazione.**

(108.3 x 68.0 x 27.0mm)



155

## PIX-ACE415

**Cavo HDMI ad alta velocità 4K con cavo ethernet lunghezza 1 mt spinotti M/M**

€ 10,00

156

## PIX-ACE430

**Cavo HDMI ad alta velocità 4K con cavo ethernet lunghezza 3 mt spinotti M/M**

€ 15,00

157

## PIX-ACE450

**Cavo HDMI ad alta velocità 4K con cavo ethernet lunghezza 5 mt spinotti M/M**

€ 22,00

## PIX-AHD1000

158



**Hard disk 3,5" dedicati ai sistemi di registrazione video digitale, per applicazioni di videosorveglianza NVR e DVR da 1TB (fornito pre-installato). GDPR Compliance. Protezione crittografica con certificazione di sicurezza.**

€ 150,00

## PIX-AHD2000

159



**Hard disk 3,5" dedicati ai sistemi di registrazione video digitale, per applicazioni di videosorveglianza NVR e DVR da 2TB (fornito pre-installato). GDPR Compliance. Protezione crittografica con certificazione di sicurezza.**

€ 200,00

## PIX-AHD4000

160



**Hard disk 3,5" dedicati ai sistemi di registrazione video digitale, per applicazioni di videosorveglianza NVR e DVR da 4TB (fornito pre-installato). GDPR Compliance. Protezione crittografica con certificazione di sicurezza.**

€ 280,00

## PIX-AHD6000

161



**Hard disk 3,5" dedicati ai sistemi di registrazione video digitale, per applicazioni di videosorveglianza NVR e DVR da 6TB (fornito pre-installato). GDPR Compliance. Protezione crittografica con certificazione di sicurezza.**

€ 430,00

## PIX-AHD10000

162



**Hard disk 3,5" dedicati ai sistemi di registrazione video digitale, per applicazioni di videosorveglianza NVR e DVR da 10TB (fornito pre-installato). GDPR Compliance. Protezione crittografica con certificazione di sicurezza.**

€ 850,00

## PIX-ACM901

163



€ 15,00

**Cartello rigido 1 mm per segn.adempimento privacy local.(200.0x300.0mm)**

**Cartello rigido spessore 1 mm per segnalazione adempimento privacy locale.** Preforato agli angoli. In alluminio (200.0mmx300.0mm)

## PIX-ACM902

164



€ 10,00

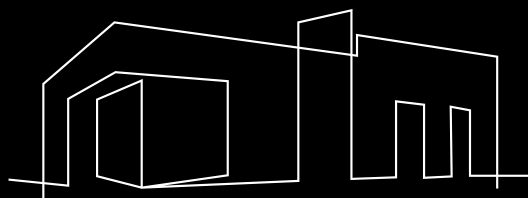
**Cartello rigido 1mm per segn.adempimento privacy local.(100.0x150.0mm)**

**Cartello rigido spessore 1mm per segnalazione adempimento privacy locale.** Preforato agli angoli.In alluminio (100.0mmx150.0mm)

# PIXVIDEO



SOLUZIONI  
VIDEOCITOFONIA



# POSTAZIONI INTERNE

## PIX-VIP078

### MONITOR INT. INTERCOM. IP, DISPLAY 10", 1024X600, MICROSD, 12VDC O POE, NERO



€ 730,00

**Monitor interno intercomunicante IP** con altre postazioni interne compatibili, **display LCD da 10"**, **risoluzione 1.024x600**, 1 porta LAN 10/100Mbps, **touch screen capacitivo**, 6 ingressi e 1 uscita di allarme, funzioni rubrica, registrazione e storico chiamate, pop up su allarme, **microSD-Card 8 Gb incorporata**, montaggio ad applicare su muro o scatola predisposta con piastra in dotazione, **integrazione con i sistemi di videosorveglianza Pixvideo**, alimentazione 12Vdc o **Standard PoE** (802.3af), consumo massimo 7W. **Cornice nera.** (260.0 x 170.0 x 28.0mm)

## PIX-VIP075W-W

### MONITOR INTERCOM.IP, DISPLAY 7", 1024X600, WIFI, MICROSD, 12VDC O POE, BIANCO



€ 539,00



**Monitor interno intercomunicante IP** con altre postazioni interne compatibili, **display LCD da 7"**, **risoluzione 1.024x600**, 1 porta LAN 10/100Mbps, **Wi-Fi**, **touch screen capacitivo e tasti per funzioni rapide**, 6 ingressi e 1 uscita di allarme, funzioni rubrica, registrazione e storico chiamate, pop up su allarme, **slot microSD-Card max 32Gb**, montaggio ad applicare su muro o scatola predisposta con piastra in dotazione, **integrazione con i sistemi di videosorveglianza Pixvideo**, alimentazione 12Vdc o **Standard PoE** (802.3af), consumo massimo 7W. **Cornice bianca.** (215.0 x 140.0 x 21.0mm)

## PIX-VIP076W

### MONITOR INT. INTERCOM. IP, DISPLAY 7", 1024X600, MICROSD, 12VDC O POE, BIANCO



€ 359,00



**Monitor interno intercomunicante IP** con altre postazioni interne compatibili, **display LCD da 7"**, **risoluzione 1.024x600**, 1 porta LAN 10/100Mbps, **touch screen capacitivo**, 6 ingressi e 1 uscita di allarme, funzioni rubrica, registrazione e storico chiamate, pop up su allarme, **microSD-Card 8 Gb incorporata**, installazione da parete o da tavolo con VAM007TAV, **integrazione con i sistemi di videosorveglianza Pixvideo**, alimentazione 12Vdc o **Standard PoE** (802.3af), consumo massimo 6W. **Cornice bianca.** (119.6 x 221.5 x 21.5 mm)

## PIX-VIP076B

### MONITOR INT. INTERCOM. IP, DISPLAY 7", 1024X600, MICROSD, 12VDC O POE, NERO



€ 359,00

**Monitor interno intercomunicante IP** con altre postazioni interne compatibili, **display LCD da 7"**, **risoluzione 1.024x600**, 1 porta LAN 10/100Mbps, **touch screen capacitivo**, 6 ingressi e 1 uscita di allarme, funzioni rubrica, registrazione e storico chiamate, pop up su allarme, **microSD-Card 8 Gb incorporata**, installazione da parete o da tavolo con VAM007TAV, **integrazione con i sistemi di videosorveglianza Pixvideo**, alimentazione 12Vdc o **Standard PoE** (802.3af), consumo massimo 6W. **Cornice nera.** (119.6 x 221.5 x 21.5 mm)

## PIX-VIP077W-HW

### MONITOR INT. IP, CORNETTA, DISPLAY 7", 1024X600, MICROSD, 12VDC O POE, BIA. WIFI



€ 572,00



**Monitor interno intercomunicante IP con cornetta**, con altre postazioni interne compatibili, **display LCD da 7"**, **risoluzione 1.024x600**, 1 porta LAN 10/100Mbps, **touch screen capacitivo**, 6 ingressi e 1 uscita di allarme, funzioni rubrica, registrazione e storico chiamate, pop up su allarme, **slot microSD-Card max 32Gb**, installazione da parete o da tavolo con VAM007TAV, **integrazione con i sistemi di videosorveglianza Pixvideo**, alimentazione 12Vdc o **Standard PoE** (802.3af), consumo massimo 5W. **Cornice bianca.** (236 x 165.5 x 43.2 mm)

## PIX-VIP077B-HW

### MONITOR INT. IP, CORNETTA, DISPLAY 7", 1024X600, MICROSD, 12VDC O POE, NER. WIFI



€ 572,00

**Monitor interno intercomunicante IP con cornetta**, con altre postazioni interne compatibili, **display LCD da 7"**, **risoluzione 1.024x600**, 1 porta LAN 10/100Mbps, **touch screen capacitivo**, 6 ingressi e 1 uscita di allarme, funzioni rubrica, registrazione e storico chiamate, pop up su allarme, **slot microSD-Card max 32Gb**, installazione da parete o da tavolo con VAM007TAV, **integrazione con i sistemi di videosorveglianza Pixvideo**, alimentazione 12Vdc o **Standard PoE** (802.3af), consumo massimo 5W. **Cornice nera.** (236 x 165.5 x 43.2 mm)

## PIX-VIP074W-W

### MONITOR INTERCOM. IP, DISPLAY 4.3", 480X272, WIFI, 12VDC O POE, BIANCO



€ 222,00

**Monitor interno intercomunicante IP** con altre postazioni interne compatibili, **display LCD da 4.3"**, **risoluzione 480x272**, 1 porta LAN 10/100Mbps, **Wi-Fi**, **touch screen capacitivo**, 4 ingressi e 1 uscita di allarme, funzioni rubrica, pop up su allarme, montaggio ad applicare su muro o scatola predisposta con piastra in dotazione, **integrazione con i sistemi di videosorveglianza Pixvideo**, alimentazione 12Vdc o **Standard PoE** (802.3af), consumo massimo 6W. **Cornice bianca.** (140.0 x 136.0 x 25.5mm)

# POSTAZIONI ESTERNE

## PIX-VEP016-W

### POSTAZIONE ESTERNA IP ,TEL.2MP,12VDC O POE,IP65,LET.RFID,WIFI

172



Postazione esterna IP e **Wifi**, telecamera sensore CMOS 1/2.8" da 2MP e illuminazione IR led, 1 porta LAN 10/100Mbps e Wifi 2,4GHz, **1 uscita a relè per comando apri porta mono familiare**, pulsantiera meccanica, **slot microSd-Card max 256Gb**, lettore tessere RFID integrato, **integrazione con i sistemi di videosorveglianza Pixvideo**, alimentazione 12Vdc o **Standard PoE** (802.3af), consumo massimo 6W, montaggio in superficie, **IP65**, temperatura di esercizio -40 ~ +60°. (160.0 x 50.0 x 30.0mm)

€ 427,00

## PIX-VEP014AL

### POSTAZIONE ESTERNA IP O BIFIL,MONOFAM.,TELEC.2MP,POE,IP65,IK07

173



Postazione esterna IP o bifilare **IBRIDO** in alluminio con telecamera sensore 2MP CMOS e illuminazione IR led, connessione tramite porta LAN, **1 uscita a relè per comando apri porta mono familiare** espandibile con modulo relè VAE011R su RS485 (max. 1), **1 pulsante meccanico**, **integrazione con i sistemi di videosorveglianza Pixvideo**, alimentazione **Standard PoE** (802.3af/at) o con collegamento **bifilare con switch PIX-VAE065-2**, consumo massimo 5W, montaggio ad incasso o in superficie con appositi contenitori opzionali, grado **IP65**, **antivandalica IK07**, temperatura di esercizio -30 ~ +60°. (130.0 x 96.0 x 28.5mm)

€ 650,00

## PIX-VEP015Z124

### POSTAZIONE ESTERNA IP,TELEC.2MP,1 O 2 O 4 PULSANTI,RFID,POE ,IP65,IK08

174



Postazione esterna IP o bifilare **IBRIDO** in alluminio con telecamera sensore 2MP CMOS e illuminazione IR led, connessione tramite porta LAN, **1 uscita a relè per comando apri porta mono familiare** espandibile con modulo relè VAE011R su RS485 (max. 1), **1 o 2 o 4 pulsanti meccanici**, lettore tessere RFID integrato, **integrazione con i sistemi di videosorveglianza Pixvideo**, alimentazione **Standard PoE** (802.3af), o con collegamento **bifilare con switch PIX-VAE065-2** consumo massimo 8W, montaggio in superficie, grado **IP65** (con utilizzo di silicato di sodio liquido), **tettoia parapiovia inclusa**, **antivandalica IK08**, temperatura di esercizio -40 ~ +60°. (188.1 x 30.0 x 107.2mm)

€ 673,00

# POSTAZIONI ESTERNE MODULARI IP O BIFILARI IBRIDE

## PIX-VEM030A

### POSTAZIONE ESTERNA IP ,MODULARE,TELEC.2MP,12 VDC O POE,IP65,IK07

175



Postazione esterna modulare in alluminio con telecamera sensore 2MP CMOS, connessione tramite porta LAN, **1 uscita a relè per comando apri porta mono familiare** espandibile con modulo relè VAE011R su RS485 (max. 1), 2 ingressi di allarme, **integrazione con i sistemi di videosorveglianza Pixvideo**, alimentazione **48Vdc Standard PoE** (802.3af), consumo massimo 12W, montaggio ad incasso o in superficie con appositi contenitori opzionali, **grado IP65** (con utilizzo di silicato di sodio liquido), **antivandalica IK07**, temperatura di esercizio -20 ~ +60°. (100,0 x 100,0 x 49,3mm).

€ 369,00

## PIX-VEM031A

### POSTAZIONE ESTERNA IP/BIFIL CON 1 PULS.,MODUL.,TEL.2MP,12 VDC O POE,IP65

176



Postazione esterna modulare in alluminio con telecamera sensore 2MP CMOS, connessione tramite porta LAN o a 2 fili, **1 uscita a relè per comando apri porta mono familiare** espandibile con modulo relè VAE011R su RS485 (max. 1), **1 pulsante meccanico**, 2 ingressi di allarme, **integrazione con i sistemi di videosorveglianza Pixvideo**, alimentazione **48Vdc Standard PoE** (802.3af) o con collegamento **bifilare con switch PIX-VAE065-2**, consumo massimo 5W, montaggio ad incasso o in superficie con appositi contenitori opzionali, **grado IP65** (con utilizzo di silicato di sodio liquido), **antivandalica IK07**, temperatura di esercizio -30 ~ +60°. (100,0 x 100,0 x 49,4mm).

€ 390,00

## PIX-VEM030P1

### MODULO 1 PULSANTE MECC. PER POSTAZIONE ESTERNA MODULARE VEM030A, IP65

177



**Modulo 1 pulsante aggiuntivo meccanico per postazione esterna modulare (con VEM030A/VEM031A)**. In alluminio, **grado IP65** (con utilizzo di silicato di sodio liquido), **antivandalico IK07**, temperatura di esercizio -20 ~ +60°. Consumo 1W.(100.0 x 49.9 x 30.5mm)

€ 77,00

## PIX-VEM030P2

### MODULO 2 PULSANTI MECC.PER POSTAZIONE ESTER.MODULARE VEM030A,IP65,IK07

178



**Modulo 2 pulsanti aggiuntivi meccanici per postazione esterna modulare (con VEM030A/VEM031A)**. In alluminio, **grado IP65** (con utilizzo di silicato di sodio liquido), **antivandalico IK07**, temperatura di esercizio -20 ~ +60°. Consumo 1W.(100.0 x 49.9 x 30.5mm)

€ 91,00

# POSTAZIONI ESTERNE MODULARI IP 0 BIFILARI IBRIDE

PIX-VEM030P5

**MODULO 5 PULSANTI MECC. PER POSTAZIONE ESTER. MODULARE VEM030A, IP65, IK07**

179



€ 117,00



**Modulo 5 pulsanti aggiuntivi meccanici per postazione esterna modulare (con VEM030A/VEM031A).** In alluminio, **grado IP65** (con utilizzo di silicato di sodio liquido), **antivandalico IK07**, temperatura di esercizio -20 ~ +60°. Consumo 1W. (100.0 x 100.0 x 31.0mm)

PIX-VEM030D

**MODULO DISPLAY LCD 3" PER POSTAZIONE ESTER. MODULARE VEM030A, IP65, IK07**

180



€ 118,00

**Modulo display LCD da 3" per postazione esterna modulare (con VEM030A/VEM031A).** In alluminio, **grado IP65** (con utilizzo di silicato di sodio liquido), **antivandalico IK07**, temperatura di esercizio -20 ~ +60°. Consumo 1W. (100.0 x 100.0 x 28.5mm)

PIX-VEM030B

**MODULO BIOMETRICO PER POSTAZIONE ESTERNA MODULARE VEM030A, IP65, IK07**

181



€ 289,00

**Modulo biometrico per postazione esterna modulare (con VEM030A/VEM031A).** Capacità 3000 impronte. In alluminio, **grado IP65** (con utilizzo di silicato di sodio liquido), **antivandalico IK07**, temperatura di esercizio -20 ~ +60°. Consumo 1W. (100.0 x 100.0 x 38.5mm)

PIX-VEM030T

**MODULO TASTIERA MECCANICA PER POSTAZIONE ESTER. MODULA. VEM030A, IP65, IK07**

182



€ 234,00



**Modulo tastiera meccanica per postazione esterna modulare (con VEM030A/VEM031A).** In alluminio, **grado IP65** (con utilizzo di silicato di sodio liquido), **antivandalico IK07**, temperatura di esercizio -20 ~ +60°. Consumo 1W. (100.0 x 100.0 x 31.0mm)

PIX-VEM030L

**MODULO SEGNALAZIONE LED PER POSTAZIONE ESTER. MODULARE VEM030A, IP65, IK07**

183



€ 79,00

**Modulo di segnalazione a led per postazione esterna modulare (con VEM030A/VEM031A).** Indicazione di chiamata, risposta, sblocco porta. In alluminio, **grado IP65** (con utilizzo di silicato di sodio liquido), **antivandalico IK07**, temperatura di esercizio -20 ~ +60°. Consumo 1W. (100.0 x 49.9 x 28.5mm)

PIX-VEM030R

**MODULO LETTORE TESSERE RFID POSTAZIONE ESTER. MODULARE VEM030A, IP65, IK07**

184



€ 92,00

**Modulo lettore tessere RFID per postazione esterna modulare (con VEM030A/VEM031A).** Capacità 10.000 tessere e/o chiavi transponder. In alluminio, **grado IP65** (con utilizzo di silicato di sodio liquido), **antivandalico IK07**, temperatura di esercizio -20 ~ +60°. Consumo 1W. (100.0 x 49.9 x 28.5mm)

PIX-VEM030N

**MODULO TAPPO CIECO PER POSTAZIONE ESTERNA MODULARE VEM030A, IP65, IK07**

185



€ 43,00



**Modulo tappo cieco per postazione esterna modulare (con VEM030A/VEM031A).** In alluminio, **grado IP65** (con utilizzo di silicato di sodio liquido), **antivandalico IK07**, temperatura di esercizio -20 ~ +60°. (100.0 x 49.9 x 28.5mm)

## ACCESSORI MECCANICI

PIX-VAM013S

**SCATOLA PER INCASSO POSTAZIONE ESTERNA, IN ALLUMINIO PER VEP014AL**

186



€ 82,00

**Scatola per montaggio ad incasso per postazione esterna, in alluminio (per VEP014AL).** (125.0 x 135.0 x 56.0mm)

PIX-VAM013

**SCATOLA MONTAGGIO IN SUPERFICIE POSTAZIONE ESTER, IN ALLUM. PER VEP014AL**

187



€ 55,00

**Scatola per montaggio in superficie per postazione esterna, in alluminio (per VEP014AL).** (125.0 x 135.0 x 56.0mm)

# ACCESSORI MECCANICI

## PIX-VAM013T

### SCATOLA MONTAGGIO SUPERF.PER POST.EST. CON TETTOIA,PER VEP014AL

Scatola per montaggio in superficie per postazione esterna **CON TETTOIA**, in alluminio (**per VEP014AL**).  
(141.1 x 101.6 x 48.5mm)

188



€ 75,00



## PIX-VAM031C

### CORNICE A UN MODULO PER POSTAZIONE ESTERNA, IN ALLUMINIO PER VEM031A

Cornice a un modulo per postazione esterna, in alluminio (**per VEM031A**). (140.0 x 140.0 x 10.0mm)

189



€ 110,00

## PIX-VAM031S

### SCATOLA PER INCASSO POSTAZIONE ESTERNA, IN ALLUMINIO PER VEM031A

Scatola per montaggio ad incasso per postazione esterna, in alluminio (**per VEM031A**). (133.0 x 133.0 x 68.0mm). **Da associare con la cornice VAM031C.**

190



€ 60,00

## PIX-VAM031T

### SCATOLA MONTAGGIO SUPERF.PER POST.EST. CON TETTOIA,PER VEM031A

Scatola per montaggio in superficie per postazione esterna **CON TETTOIA**, in alluminio (**per VEM031A**), (142.7 x 144.8 x 75.0mm). **Da associare con la cornice VAM031C.**

191



€ 85,00



## PIX-VAM032C

### CORNICE A DUE MODULI PER POSTAZIONE ESTERNA, IN ALLUMINIO PER VEM030A

Cornice a due moduli per postazione esterna, in alluminio (**per VEM030A/VEM031A**).  
(140.0 x 240.20 x 7.0mm)

192



€ 171,00



## PIX-VAM032S

### SCATOLA DUE MODULI MONTAGGIO INCAS.O SUPERF.POSTAZIONE ESTERNA VEM030A

Scatola a due moduli per montaggio da incasso o superficie per postazione esterna, in alluminio (**per VEM030A/VEM031A**).  
(133.0 x 233,20 x 68.0mm). **Da associare anche la cornice VAM032C**

193



€ 184,00



## PIX-VAM032T2

### SCATOLA MONTAGGIO SUPERF.PER POST.EST.CON TETTOIA A 2 MOD.PER VEM030A

Scatola per montaggio in superficie per postazione esterna **CON TETTOIA A 2 moduli**, in alluminio (**per VEM030A/VEM031A**).  
(241.2 x 144.8 x 72.5mm). **Da associare anche la cornice VAM032C.**

194



€ 173,00

## PIX-VAM033C

### CORNICE A TRE MODULI PER POSTAZIONE ESTERNA, IN ALLUMINIO PER VEM030A

Cornice a tre moduli per postazione esterna, in alluminio (**per VEM030A/VEM031A**).  
(140.0 x 340.40 x 7.0mm)

195



€ 224,00

## PIX-VAM033S

### SCATOLA TRE MODULI MONTAGGIO INCAS.O SUPERF.POSTAZIONE ESTERNA VEM030A

Scatola a tre moduli per montaggio da incasso o superficie per postazione esterna, in alluminio (**per VEM030A/VEM031A**). (133.0 x 333,40 x 68.0mm)  
**Da associare anche la cornice VAM033C.**

196



€ 212,00

## PIX-VAM033T2

### SCATOLA MONTAGGIO SUPERF.PER POST.EST.CON TETTOIA A 3 MOD.PER VEM030A

Scatola per montaggio in superficie per postazione esterna **CON TETTOIA A 3 moduli**, in alluminio (**per VEM030A/VEM031A**). (341.4 x 144.8 x 72.5mm).  
**Da associare anche la cornice VAM033C.**

197



€ 197,00

# ACCESSORI MECCANICI

PIX-VAM007TAV

BASE DA TAVOLO PER POSTAZIONI INTERN. VIP076W, VIP076B, VIP077W-H, VIP077B-H

198



€ 51,00



Base da tavolo per postazioni interne (per VIP076W, per VIP076B, VIP077W-H, VIP077B-H). Inclinazione 45°. (190.0 x 100.0 x 54.0mm)

# ACCESSORI ELETTRONICI

PIX-VAE011R

MODULO RELÈ AGGIUNTIVO SU RS485

199



Modulo relè aggiuntivo su RS485. (58.2 x 49.2 x 20.2mm).

€ 110,00



PIX-VAE096

TRANSPONDER A PORTACHIAVE PER POSTAZIONI ESTERNE CON LETTORE INTEGRATO

200



€ 6,00

Transponder a portachiave per postazioni esterne con lettore integrato

PIX-VAE090

TESSERE RFID PER POSTAZIONI ESTERNE CON LETTORE INTEGRATO

201



€ 6,00

Tessere RFID per postazioni esterne con lettore integrato

PIX-ALM102T

ALIMENTATORE STABILIZZATO 12VDC - 1,5A IN CONTENITORE IP67

202



€ 20,00

Alimentatore stabilizzato 12V 1,5A in contenitore IP67, può essere fissato tramite 2 viti da 3mm. Collegamento alla rete 230Vac tramite due fili pre-stagnati. (50.0 x 48.0 x 25.0mm)

PIX-ACE052PD

SWITCH DI RETE IND.SU BARRA DIN, 4 PORTE POE AUTOSEN., 1 PORT.GB, 1 PORTA S

203



€ 195,00

Switch di rete industriale su barra DIN con 4 porte 10/100Mbps, porta 1 con Hi-PoE 60W max, 1 porta 1.000Mbps, 1 porta SFP, 4 porte PoE **autosensing**, funzione **Extended Poe fino a 250 mt con telecamere Pixvideo** con cavo cat.5E/6, alimentazione 53Vdc (**totale massimo 60W**), funzione Watchdog. Con alimentatore in dotazione. Supporta il backup a doppia alimentazione. (152.0x110.4x30.0mm)

PIX-ACE082PD

SWITCH DI RETE IND.SU BARRA DIN, 8 PORTE POE AUTOSEN., 1 PORTA.GB, 1 PORTA S

204



€ 275,00

Switch di rete industriale su barra DIN con 8 porte 10/100Mbps, porta 1 e 2 con Hi-PoE 90W max, 8 porte PoE **autosensing**, funzione **Extended Poe fino a 250 mt con telecamere Pixvideo**, 1 porta 1.000 Mbps, 1 porta SFP, alimentazione 53Vdc (**totale massimo 96W**), funzione Watchdog, con alimentatore in dotazione. Supporta il backup a doppia alimentazione. (150.0x100.0x42.0mm)

# SISTEMA IBRIDO BIFILARE

portata fino a 50mt tra postazione ext/int e switch bifilare

PIX-VIB075-2

MONITOR INTER.INTERC.IBRIDO IP/BIFILARE, LCD DA 7" RISOL, TOUCH SCREEN

205



€ 360,00

Monitor interno intercomunicante con altre postazioni interne compatibili **IP/bifilare/Wi-fi**, display LCD da 7" risoluzione **1024x600**, touch screen capacitivo e tasti per funzioni rapide, 6 ingressi e 1 uscita di allarme, funzioni rubrica, registrazione e storico chiamate, pop up su allarme, **slot microSD-Card max 64 Gb**, montaggio ad applicare su muro o scatola predisposta con piastra in dotazione, **integrazione con i sistemi di videosorveglianza Pixvideo, da utilizzare con switch e alimentatore VAE065-2 non incluso**. consumo massimo 6W. **Compatibile con le postazioni esterne VEP014AL, VEP015Z124, VEM030A, VEM031A**. (189.6 x 134.6 x 26.0mm)

PIX-VAE065-2

SWITCH BIFILARE PER MONITOR INT.VIB075-2, 2 PORTE 10/100 MBPS, CON ALIMENT

206



€ 400,00

Switch **BIFILARE** per monitor interno **VIB075-2** e **postazioni esterne Ibride compatibili (vedi VIB075-2)**, 2 porte LAN 10/100 Mbps, 2 porte BIFILARI per il collegamento in cascata fino a N° 10 VAE065-2. Connessione fino a 20 monitor e 2 posti esterni. **Alimentatore a 48Vdc in dotazione**. (131.1 x 103.0 x 40.0mm)

## PIX-VEM040E

207



€ 370,00

### POSTAZIONE ESTERNA BIFIL,MODULARE,TELEC.2MP,48 VDC,IP65,IK07

Postazione esterna **bifilare** modulare in alluminio con telecamera sensore 2MP CMOS Fisheye, connessione a 2 fili, 1 uscita a relè per comando apri porta mono familiare espandibile con modulo relè VAE011R su RS485 (max. 1), 2 ingressi di allarme, integrazione con i sistemi di videosorveglianza Pixvideo, **alimentazione 48Vdc con switch PIX-VAE068E e alimentatore PIX-VAE026**, consumo massimo 12W, **montaggio ad incasso o in superficie con appositi contenitori della serie PIX-VEM030A/VEM031A ed espandibile con i moduli della stessa serie, grado IP65** (con utilizzo di silicato di sodio liquido), **antivandalica IK07**, temperatura di esercizio -40 ~ +60°. (100,0 x 100,0 x 47,4mm).

## PIX-VEM041E

208



€ 390,00

### POSTAZIONE ESTERNA BIFIL CON 1 PULS.,MODUL.,TEL.2MP,48 VDC,IP65, IK07

Postazione esterna **bifilare** modulare in alluminio con telecamera sensore 2MP CMOS Fisheye, connessione a 2 fili, 1 pulsante meccanico, 2 ingressi di allarme, integrazione con i sistemi di videosorveglianza Pixvideo, **alimentazione 48Vdc con switch PIX-VAE068E e alimentatore PIX-VAE026**, consumo massimo 12W, **montaggio ad incasso o in superficie con appositi contenitori della serie PIX-VEM030A/VEM031A ed espandibile con i moduli della stessa serie, grado IP65** (con utilizzo di silicato di sodio liquido), **antivandalica IK07**, temperatura di esercizio -40 ~ +60°. (100,0 x 100,0 x 47,4mm).

## PIX-VIP080E

209



€ 220,00

### MONITOR INTERCOM. BIFIL,DISPLAY 4.3", 480X272, 48VDC, BIANCO

Monitor interno intercomunicante **bifilare** con altre postazioni interne compatibili, **display LCD da 4.3"**, risoluzione 480x272, connessione a 2 fili, **slot microSD-Card max 64 Gb**, montaggio ad applicare su muro o scatola predisposta con piastra in dotazione, integrazione con i sistemi di videosorveglianza Pixvideo HDCVI, **alimentazione 48Vdc con switch PIX-VAE068E e alimentatore PIX-VAE026**, **NON è compatibile per la ricezione delle notifiche Push delle chiamate su APP**, consumo massimo 6W. **Cornice bianca.** (136.0 x 140.0 x 25.5mm)

## PIX-VIP081E

210



€ 290,00

### MONITOR INTERCOM. BIFIL, DISPLAY 7", 1024X600, 48VDC,BIANCO

Monitor interno intercomunicante **bifilare** con altre postazioni interne compatibili, **display LCD da 7"**, risoluzione 1024x600, connessione a 2 fili, **slot microSD-Card max 64 Gb**, montaggio ad applicare su muro o scatola predisposta con piastra in dotazione, integrazione con i sistemi di videosorveglianza Pixvideo HDCVI, **alimentazione 48Vdc con switch PIX-VAE068E e alimentatore PIX-VAE026**, **NON è compatibile per la ricezione delle notifiche Push delle chiamate su APP**, consumo massimo 6,3W. **Cornice bianca.** (133.9 x 182.7 x 20.7mm)

## PIX-VIP082EW

211



€ 400,00

### MONITOR INTERCOM. BIFIL, DISPLAY 7", 1024X600, WI-FI, 48VDC,BIANCO

Monitor interno intercomunicante **bifilare** con altre postazioni interne compatibili, **display LCD da 7"**, risoluzione 1024x600, connessione a 2 fili, **Wi-fi, touch screen capacitivo**, 6 ingressi e 1 uscita di allarme, funzioni rubrica, registrazione e storico chiamate, pop up su allarme, **slot microSD-Card max 64 Gb**, montaggio ad applicare su muro o scatola predisposta con piastra in dotazione, integrazione con i sistemi di videosorveglianza Pixvideo HDCVI E IP, **alimentazione 48Vdc con switch PIX-VAE068E e alimentatore PIX-VAE026**, consumo massimo 10W. **Cornice bianca.** (134.6 x 189.6 x 24.0mm)

## PIX-VAE066E

212



€ 75,00

### CONTROLLER A 2 FILI, 48VDC,3.5W

Controller **bifilare**, 2 porte per dispositivo a 2 fili, isola l'alimentazione e il segnale per ridurre l'assorbimento dei segnali da parte dell'alimentazione del terminale di ingresso durante la trasmissione, 48Vdc, consumo massimo 3.5W. (65.2 x 46.2 x 23.2mm)

## PIX-VAE067E

213



€ 38,00

### SPLITTER DI LINEA, 1 INGRESSO E 4 USCITE A 2 FILI

Splitter di linea **bifilare**, (terminale di piano), include 1 porta di ingresso e 4 porte di uscita a 2 fili, sopprime la riflessione del segnale e migliora la capacità del bus di resistere alle interferenze.(46.3 x 65.3 x 23.1mm)

## PIX-VAE068E

214



€ 360,00

### CONTROLLER A 2 FILI PER IMP.CONDOMIN,4 PORT.PER MONIT.E 2 POST.ESTER.

Controller/Switch **bifilare** per impianti modulari condominiali, 4 porte a 2 fili per collegamento a 4 monitor interni e 2 porte per postazioni esterne, supporta fino a 10 dispositivi in cascata, 1 porta LAN 10/100Mbps, configurazione e gestione da Browser/Web, montaggio su barra DIN, 48 Vdc.(117.0 x 191.0 x 38.0mm). **Necessita dell'alimentatore PIX-VAE026.**

## PIX-VAE026

215



€ 155,00

### ALIMENTATORE PER PIX-VAE068E, 48VDC-150W, MONTAGGIO SU BARRA DIN

Alimentatore per PIX-VAE068E, 48Vdc-150W, montaggio su barra DIN.

## OBIETTIVO SEMPLICITA'

"Un catalogo-listino realizzato per i professionisti che vogliono identificare a colpo d'occhio il prodotto giusto per la loro esigenza".

Scopri tutte le novità sul nostro sito ufficiale  
[www.pixvideo.it](http://www.pixvideo.it)



# PIXVIDEO