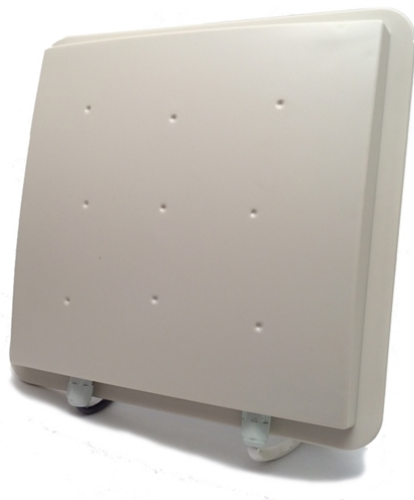


KP-Q-UH

Periferica (2in-2out) prossimit  a lunga portata passiva veicolare UHF varco monodirezionale



Specifiche tecniche

- Lettore UHF 868 MHz
- Distanza di lettura fino a 8 mt (dipendente dalle specifiche di installazione).
- 1 ingresso optoisolato con funzioni programmabili
- 1 uscita rel  (5A 30Vdc) libero da potenziale
- Cablaggio dati senza polarit  specifica
- Collegamenti su morsetti estraibili
- Contenitore plastico, bianco
- Installazione da esterno con staffa per installazione su palo compresa
- Grado di protezione IP54
- Dimensioni antenna di lettura 255 x 255 x 35 mm
- Dimensioni modulo interfaccia 160 x 130 x 60 mm
- Dimensioni transponder veicolare 100 x 25 x 5 mm
- Alimentazione da 12 a 24Vdc $\pm 5\%$
- Assorbimento 300mA a 24Vdc

Lettori di prossimit  a lunga portata UHF per applicazioni veicolari con lettura fino a 6 metri. La frequenza di lettura a 868 MHz interroga i transponder passivi applicati al parabrezza del veicolo. Ogni lettore viene fornito con staffa di supporto per l'installazione su palo. Elevato grado di protezione per installazione da esterno (IP54).

Link al prodotto - Clicca qui <https://plexa.com/it/prodotti/kp-q-uh/>



PLEXA S.r.l.
Via della Piastrella, 31
40065 - PIANORO (BO)
Italy

Tel.: +39.051.651.7911
Fax.: +39.051.651.7922
www.plexa.com
plexa@plexa.com