

WIRELESS

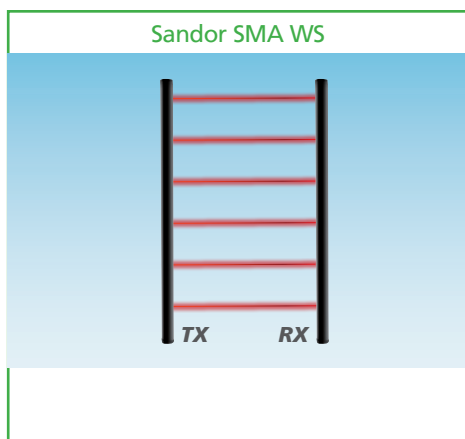
“Nuovo senza fili in tecnologia SMA”

SANDOR SMA WS

La linea di barriere SANDOR SMA WS è composta da una coppia ovvero una colonna TX ed una colonna RX. La nuova elettronica ad **AUTO RICONOSCIMENTO DELLE OTTICHE** può gestirne da 2 a 6 tutte a doppia lente e con tecnologia SMA. I componenti elettronici di ultima generazione, hanno permesso di ottenere sempre migliori risultati in termini di affidabilità e grazie anche al minor consumo, è garantita una durata delle batterie fino a 36 mesi e che può variare in base al numero dei raggi posti nelle colonne. Il sincronismo è ottico, mentre per ovvie ragioni di assorbimento, non è prevista la termostatazione e di conseguenza la portata tra TX ed RX è di 50 metri, onde evitare possibili falsi allarmi in caso di particolari condizioni atmosferiche. Attraverso i dip-switch è possibile programmare le funzioni di OR/AND, velocità di attraversamento e attivazione della disqualifica per nebbia. La segnalazione di allarme e tamper sono date da due uscite distinte per essere collegate ai più comuni trasmettitori radio in commercio, alloggiati all'interno delle colonne RX. L'allarme tamper della colonna TX viene trasmessa al ricevitore in maniera ottica. La segnalazione di batteria bassa è data in maniera acustica, durante l'interruzione dei raggi. In caso di scarica completa della batteria in condizioni non presidiate, viene generato l'allarme in quanto il micro relè è a sicurezza positiva.

La segnalazione di batteria bassa e l'uscita di disqualifica, possono essere reotizzate attraverso uscite dedicate sulla scheda di gestione.

Le due colonne che compongono la coppia della barriera SANDOR SMA WS a 2 o 3 raggi, è compatibile con la barriera **PARVIS SMA WS** 2+2 o 3+3.



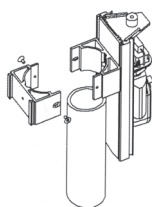
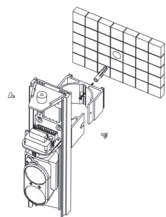
Sandor SMA WS

OTTICA RX SMA



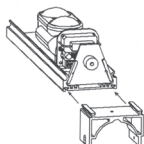
SAN/PL
MONTAGGIO A MURO

SAN/PL
MONTAGGIO SU PALO



SAN/SD
MONTAGGIO A
PARETE

INSERIMENTO
STAFFA SU BARRA



Vedi caratteristiche tecniche a pag. 32

AUTONOMIA 3 ANNI

PRESTAZIONI

- Portata in esterno 50 m
- Segnalazione batteria bassa
- Disqualifica da nebbia
- Antistrisciamento
- OR - AND casuale o primi 2 raggi
- Selettore raggi 2-3-4-5-6
- Velocità di attraversamento regolabile
- Rimando TAMPER TX su RX

SCHEDA MADRE RX



TAMPER