

PROCEDURA: BACKUP CLIENTI _ DISINSTALLARE VECCHIA VERSIONE E INSTALLARE QUELLA NUOVA CONFIGURATION SOFTWARE 5.2 O 5.3

CONFIGURATION SOFTWARE VERS. 5.2/5.3 NUOVA VERSIONE

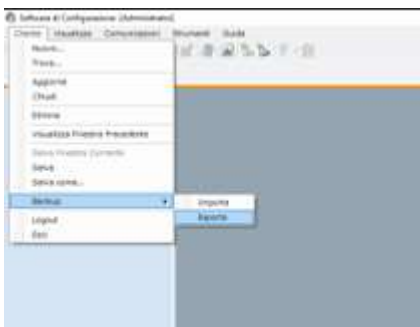
Software di configurazione RISCO - NUOVA VERSIONE 5.2 O 5.3

***** N.B. PRIMA FARE BACKUP CLIENTI DOPO AVER FATTO BACKUP DISINSTALLARE VECCHIA VERSIONE COME ULTIMO PASSAGGIO INSTALLARE QUELLA NUOVA 5.1 VEDI GUIDA SOTTO**

Fare backup Clienti

Andare su clienti

Backup



Esporta

selezione tutto/i

Premere sul tasto esporta

Salvare con un nome a vostro piacimento nel percorso dove volete

Clicca su salva e vi creerà un file con estensione .bcx (Nome che avete dato . bcx)

Disinstallare versione che avete sul pc

Estrarre file zip e scompattare cartella RISCO Group 5.2 o 5.3

Entrare dentro cartella scompattata

Entrare nella sottocartella Configuration software (Nota Bene disinstallare quella vecchia dopo backup clienti)

Cliccare su file (eseguibile) Configuration Software e selezionare durante installazione non only ma tutti evry

Una volta terminata installazione aprire dentro la cartella del programma installazione Risco pC il System Organizer

La Password di accesso è 123

Languages

selezionate lingua Italiana

applica/salva tasto sotto

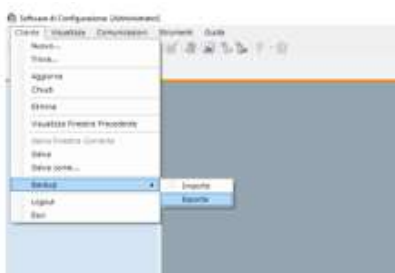
Aprire Ora il Configuration software Installato Password accesso è 123

Aggiungete un impianto A CASO con lingua .OIT E Salvate

In teoria dovreste ritrovare tutti i vecchi clienti , altrimenti fate importazione da file che avete fatto prima di esportazione .bcx

andare su Clienti

Procedura



Fare Importazione Clienti

Andare su clienti

Backup

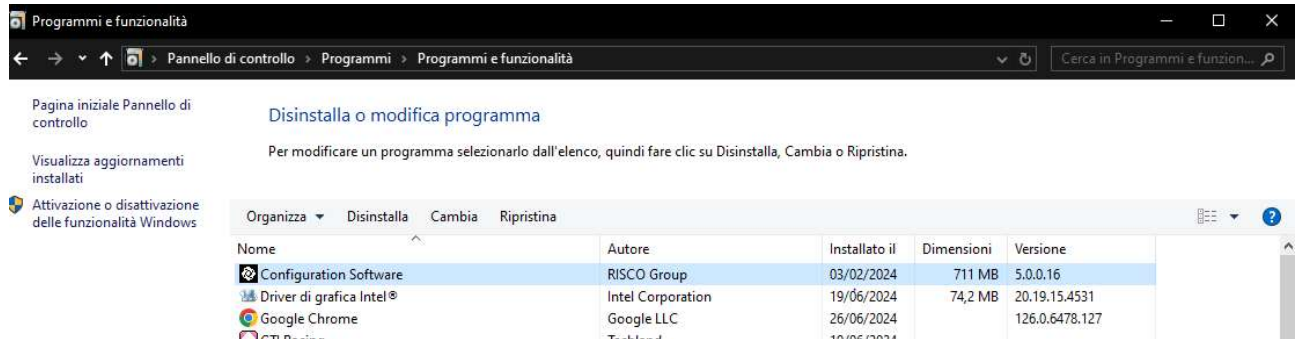
Importa , seleziona file .bcx

selezione tutto/i

Premere sul tasto Importa

***** GUIDA ILLUSTRATIVA INSTALALZIONE NUOVO SOFTWARE *****

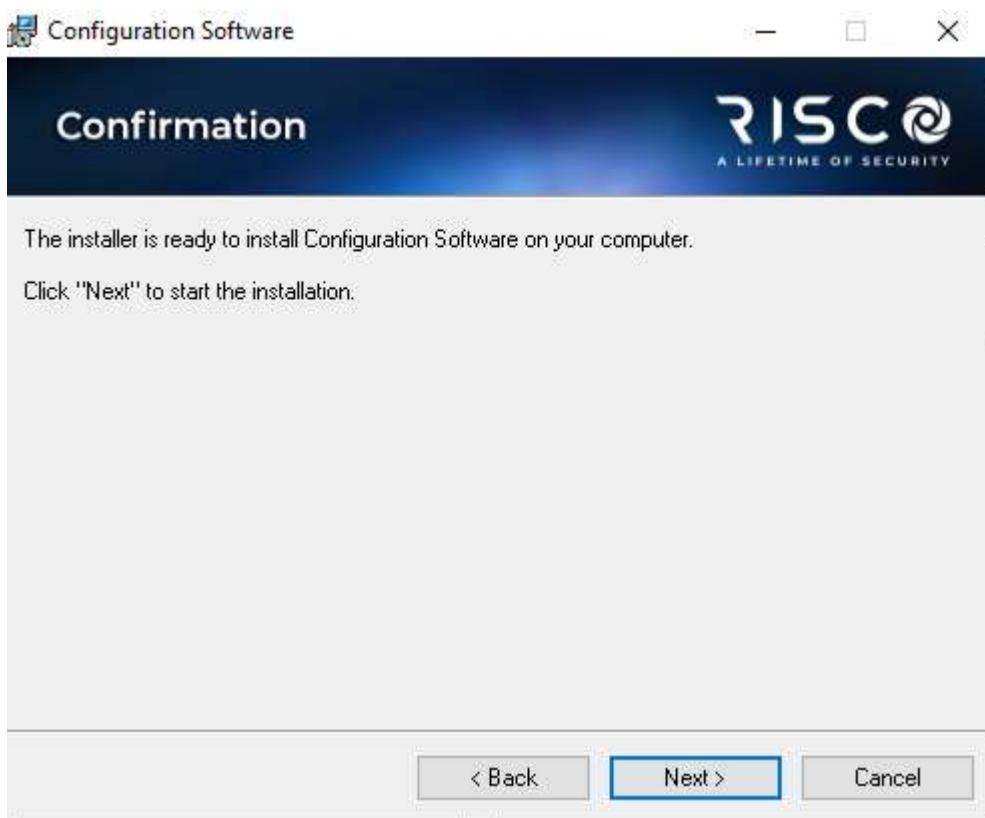
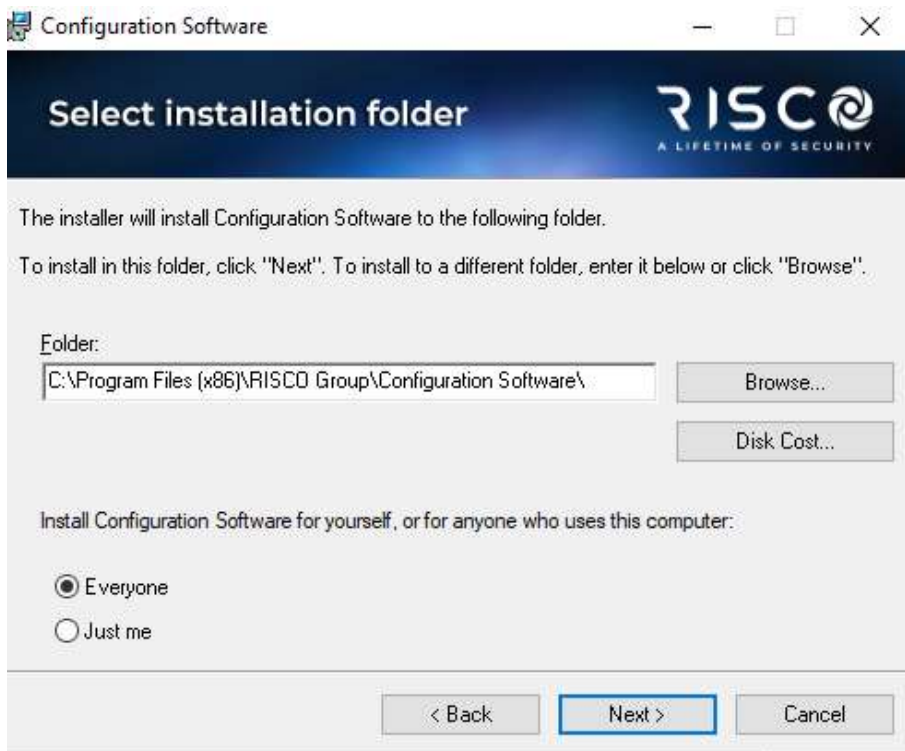
**** DISINSTALRE VECCHIA VERSIONE DA PANNELLO DI CONTROLLO **** **N.B. (NON AGGIORNARE O SOVRASCRIVERE QUELLA VECCHIA)**



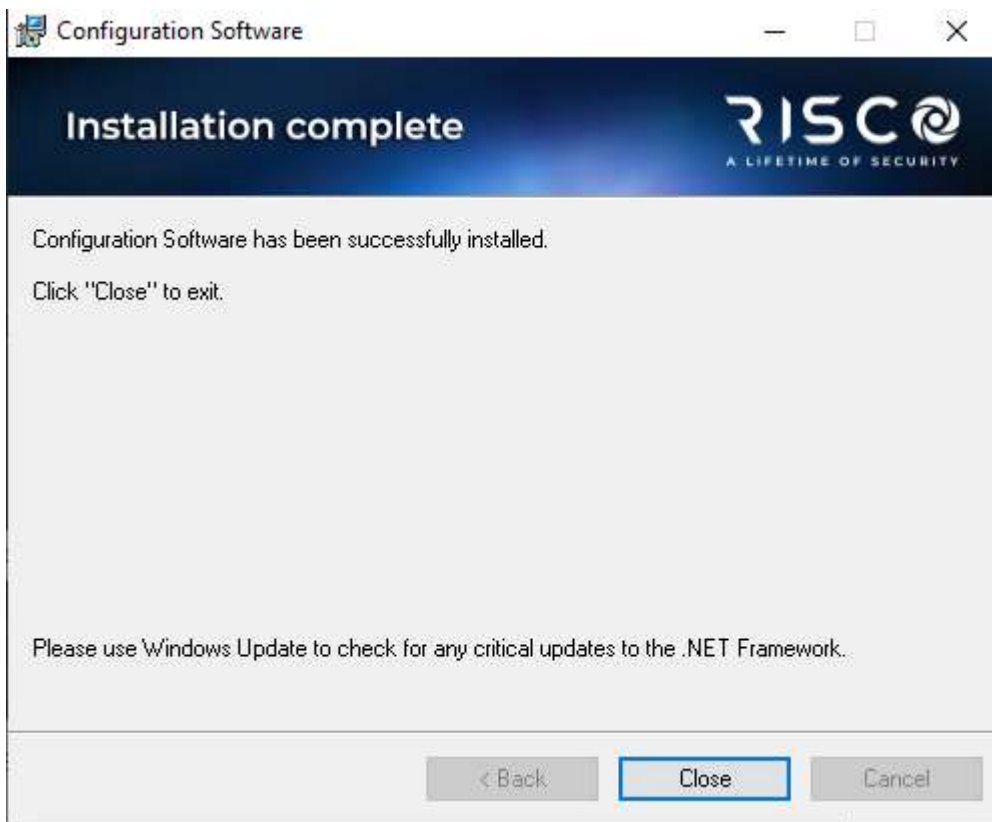
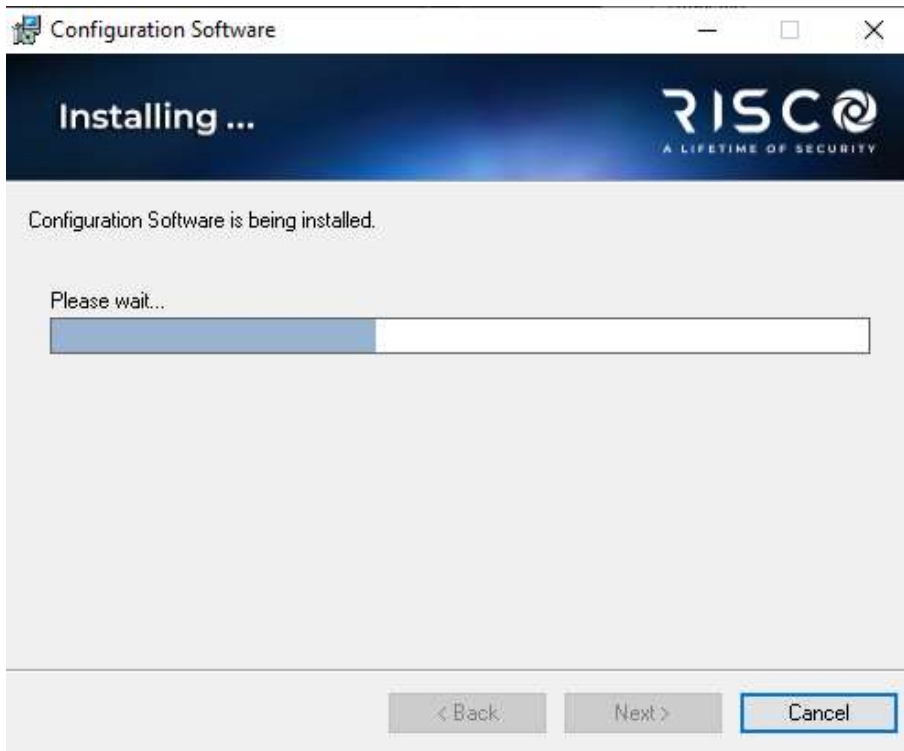
FAI DISINSTALLA , ALTRIMENTI SE NON E' INSTALLATO QUANDO DEVI INSTALLARE IL CONFIGURATION SOFTWARE PER LA PRIMA VOLTA SUL PC DEVI CREARE DATABASE SUL SYSTEM ORGANIZER .

GUIDA INSTALALZIONE NUOVO SOFTWARE VEDI SOTTO (CLICACRE SU CONFIGURATON SOFTWARE 5.2 o 5.3 :





Ti verrà fuori il messaggio di sicurezza windows fare consenti SI

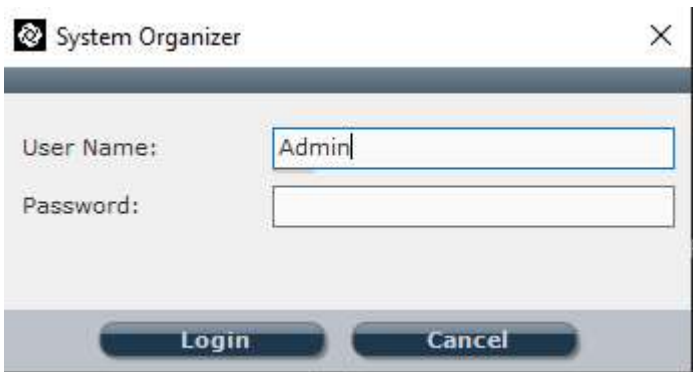


Installazione terminata

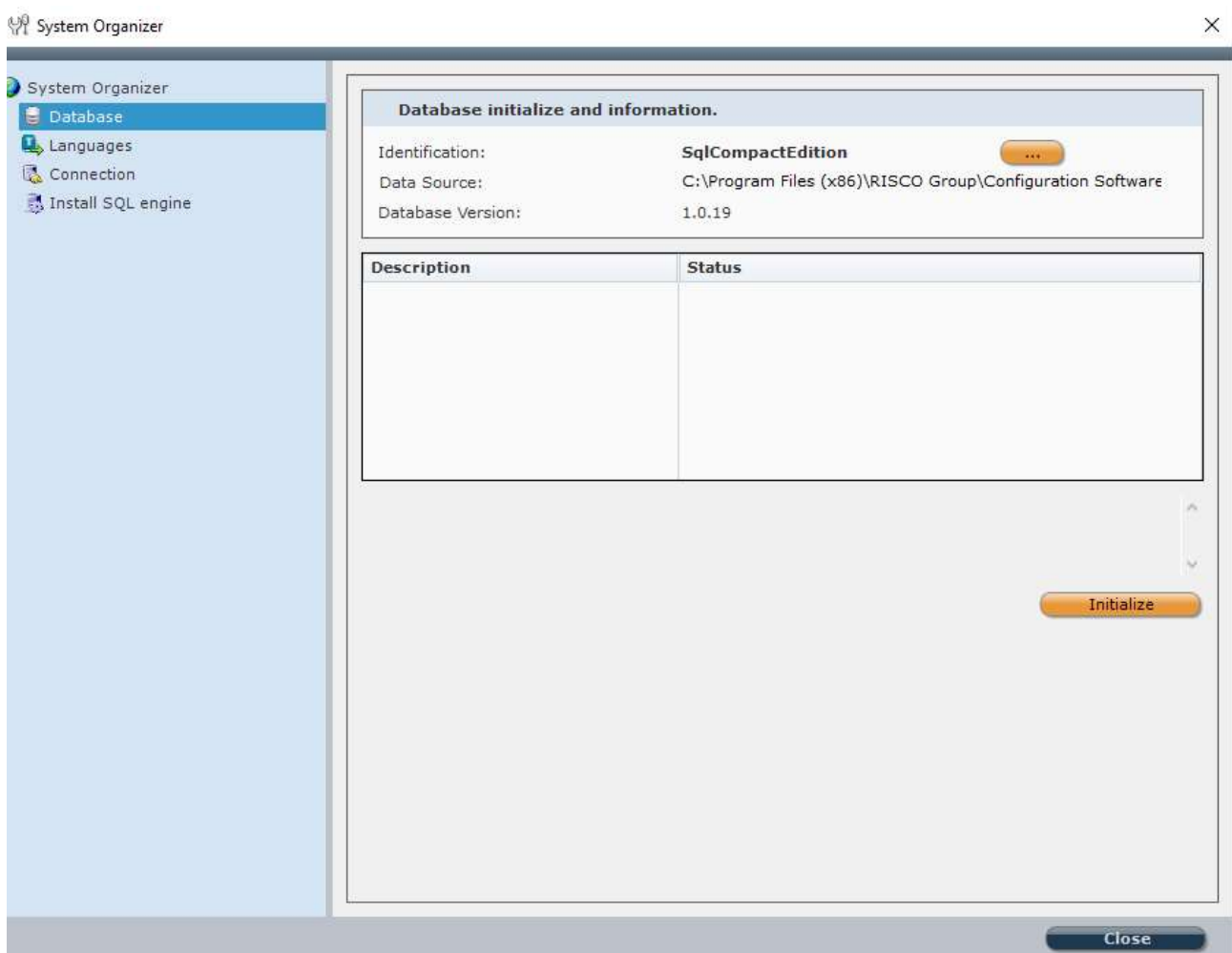
ANDARE AD APRIRE IL SYSTEM ORGANIZER



VUOI CONSENTIRE APP CLICCARE SU SI



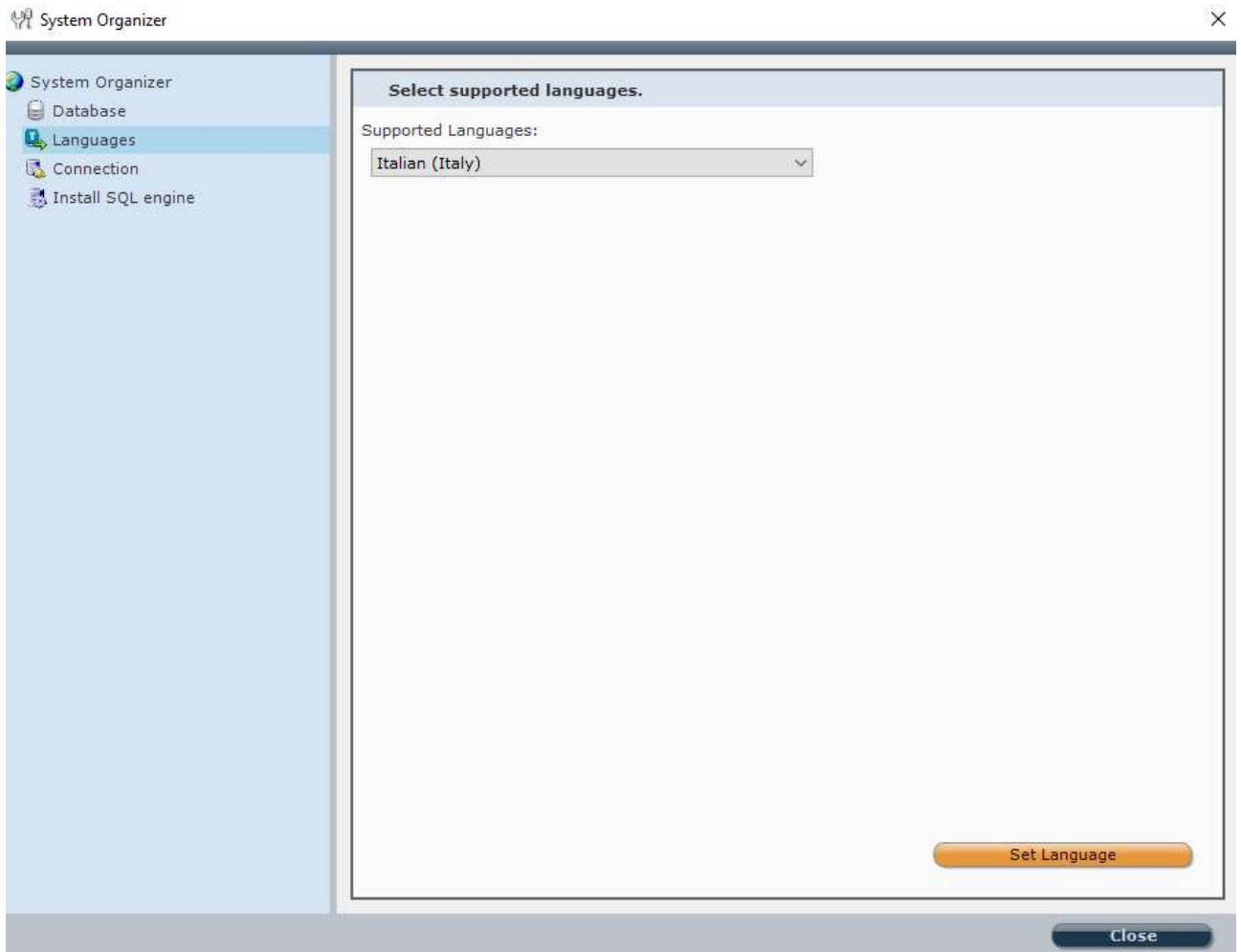
Mettere password **123**



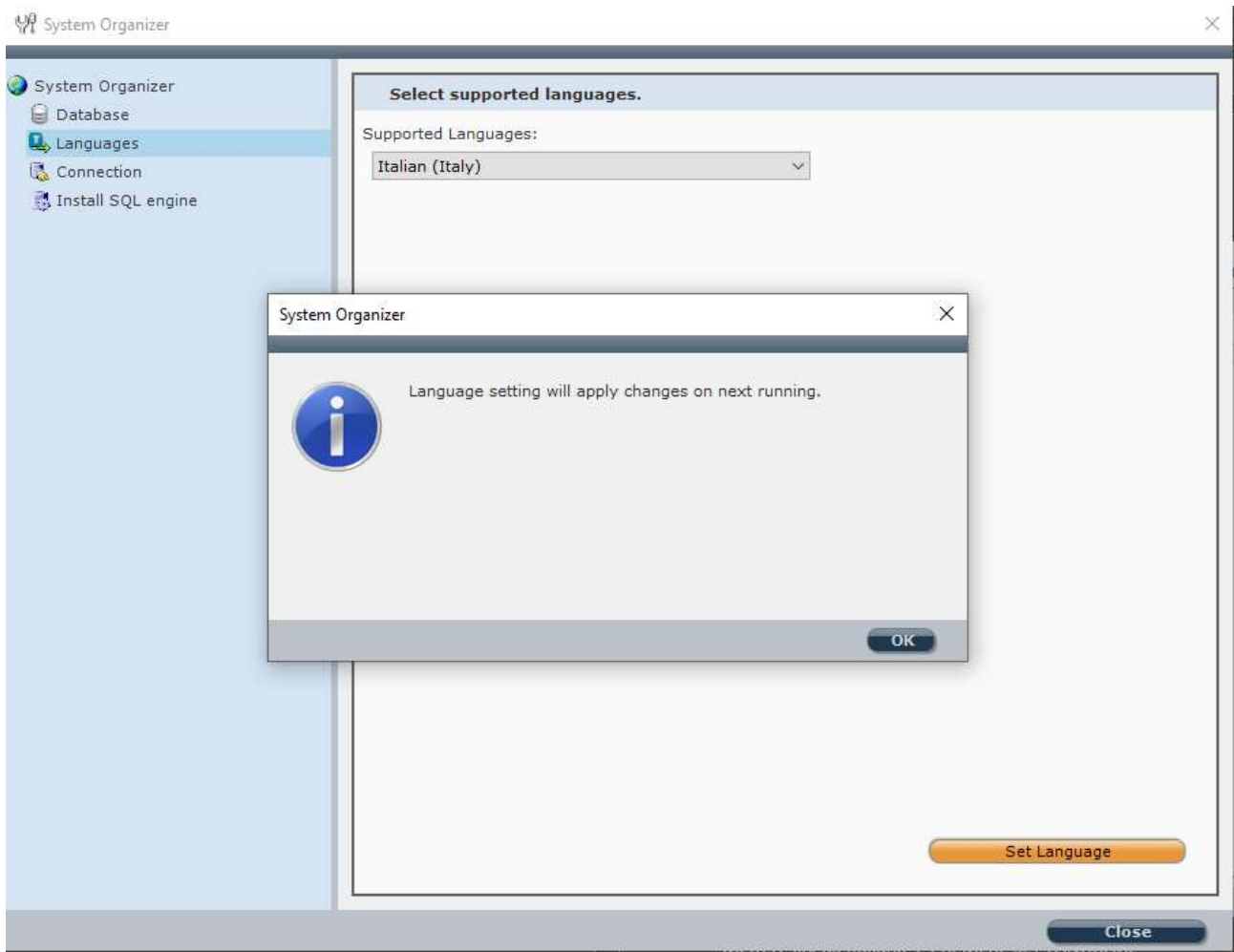
Se fatte un aggiornamento , eliminando PRIMA il vecchio software e installando quello nuovo **NON INIZIALIZZARE IL DATABASE – TASSATIVO !!!**

N.B. ***IL DATABASE VA CREATO SOLO CON UNA NUOVA INSTALLAZIONE , LA PRIMA VOLTA CHE SI INSTALLA IL SOFTWARE EXNOVO SU PC**

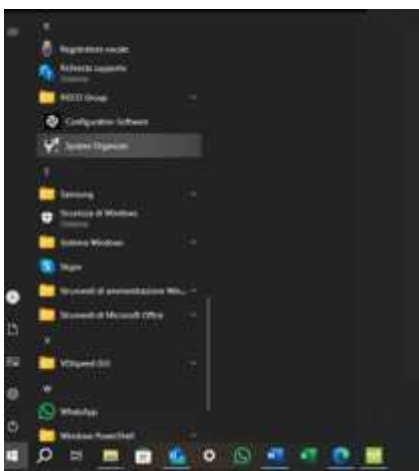
Andare su Languages



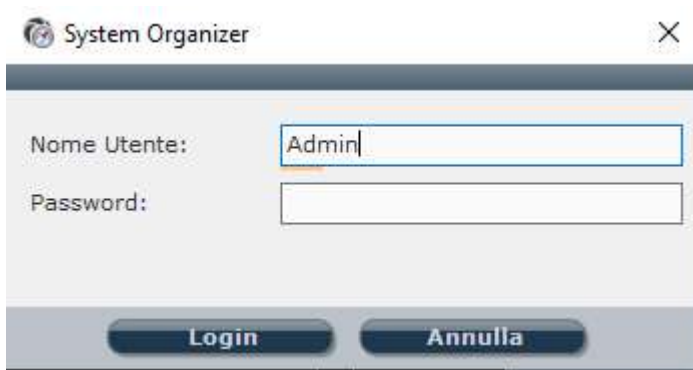
Mettere lingua Italiano e PREMERE SET LANGUAGE



RITORNARE SU SYSTEM ORGANIZER

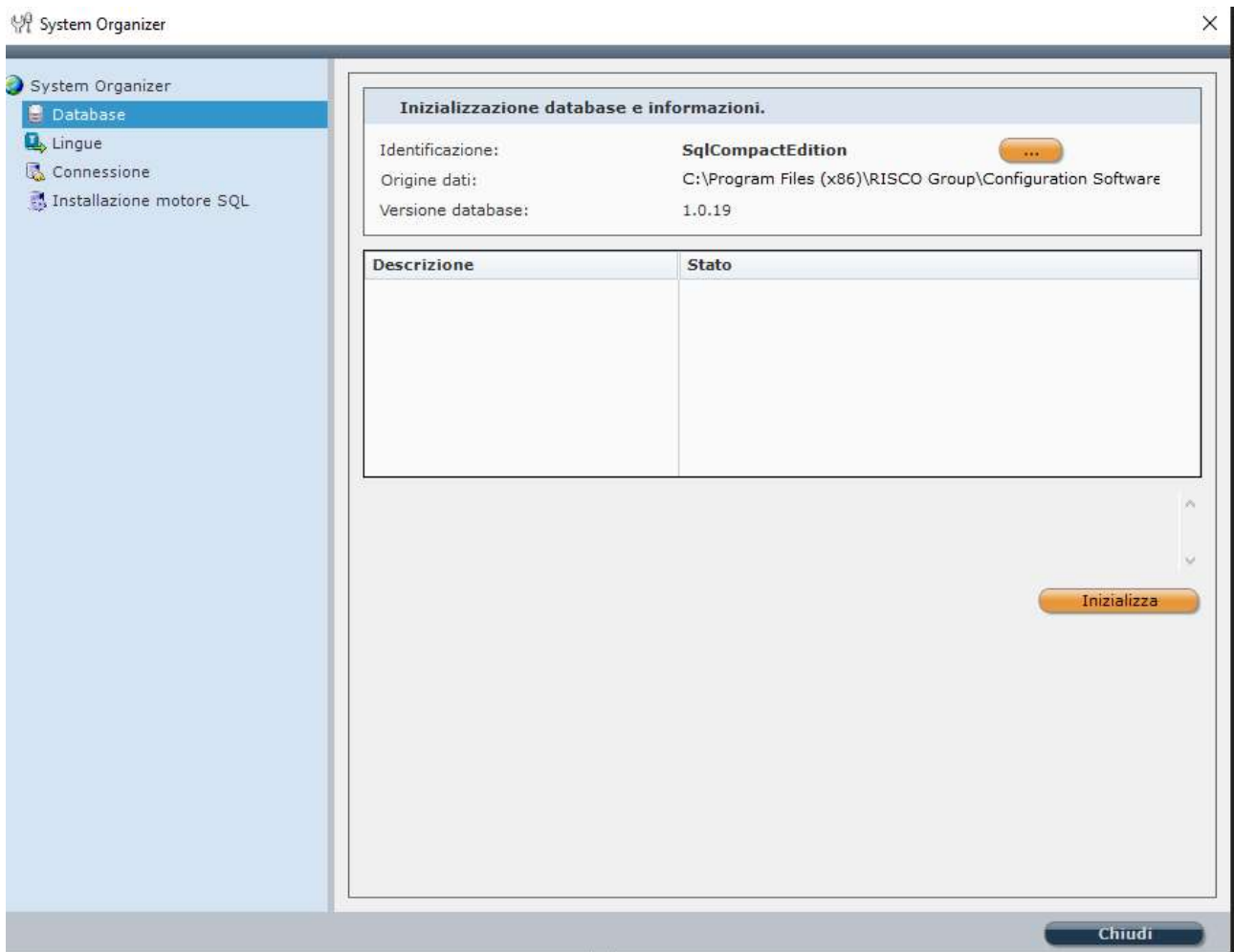


VUOI CONSENTIRE APP CLICCARE SU SI



Mettere password **123**

Ora sara' in ITALIANO

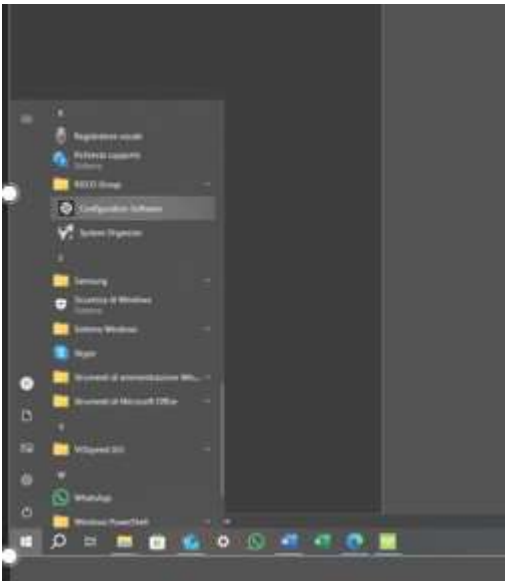


ORA IL CONFIGURATION SOFTWARE SARA' IN ITALIANO

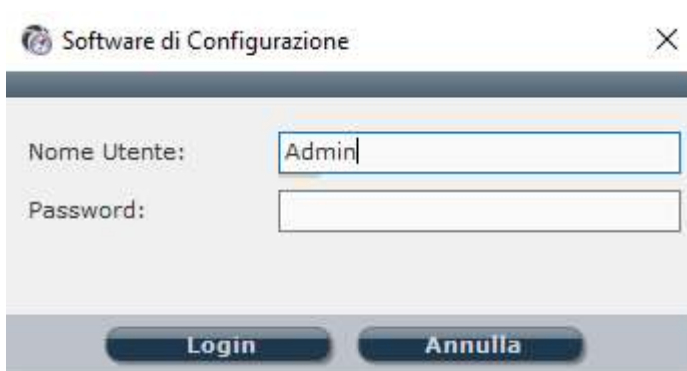
Fai click su CHIUDI

Ora avviate il Configuration SOFTWARE RISCO

SEMPRE DENTRO LA CARTRELLA RISCO GROUP



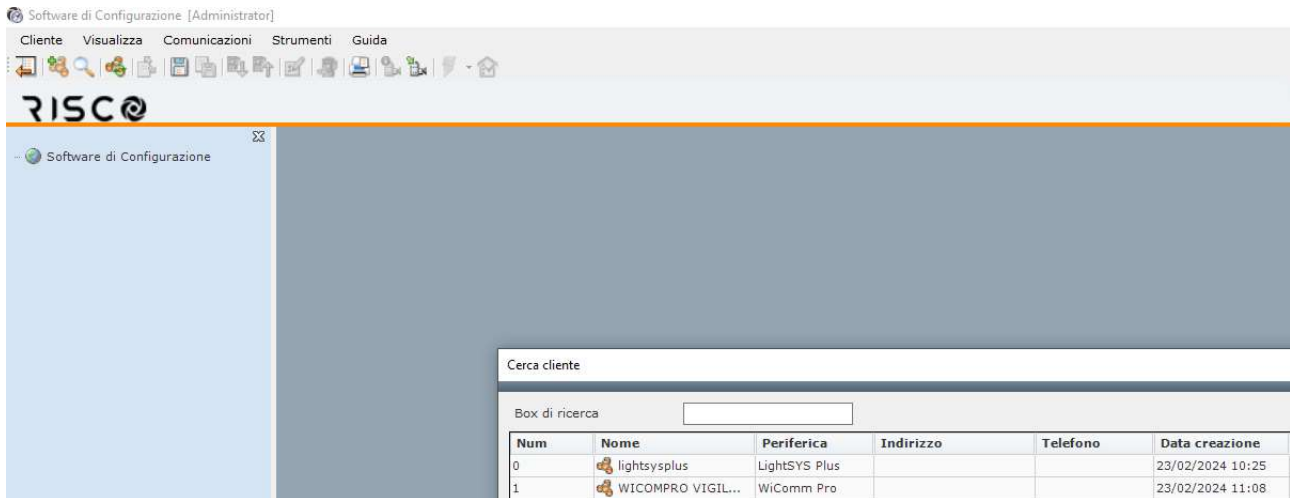
Consentire app cliccare su SI



Password sempre **123**

SE AVETE DISINSTALLATO LA VECCHIA VERSIONE E INSTALLATO QUESTA NUOVA

VI VERRA' FUORI LA SCHERMATA CON I CLIENTI



Andare su cliente e cliccare su NUOVO

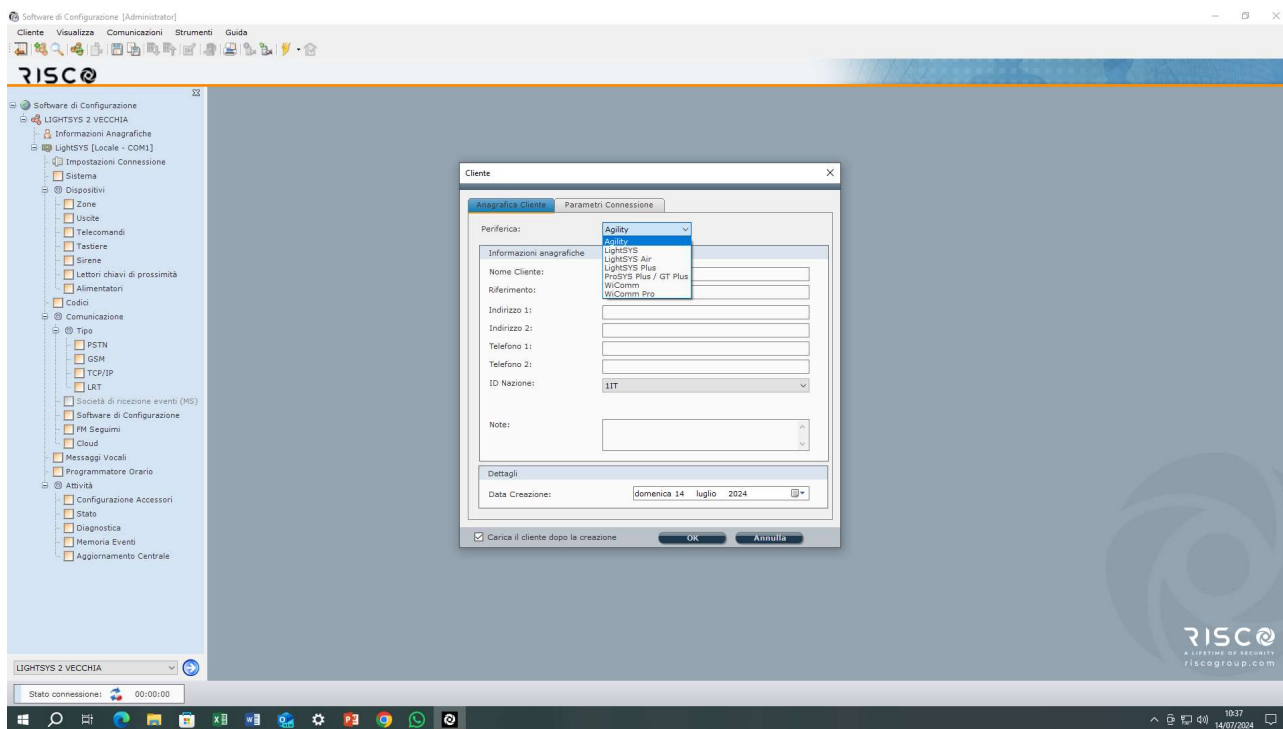
Scegliete il tipo di CENTRALE

METTETE IL CLIENTE TIPO NEW O ALTRO

E Mettere la lingua 0IT (Tassativo per ITALIA)

VEDI ESEMPIO SOTTO

***** NOVITA ' SOFTWARE 5.1 BUGFIX VARI E CONVERSIONE IMPIANTI LIGHTSYS 2 VECCHI PER IL MONTAGGIO DI UNA NUOVA LGIHTSYS PLUS – GESTIONE NUOVA CENTRALE VIA RADIO LIGHTSYS AIR



ECCO MENU CONEVRSIONE VEDI SOTTO , APRIRE IMPIANTO VECCHIO LIGHT SYS E CLICARE CONVERTI IN LIGHSYS PLUS (NEL CASO VENGA MONTATA LA NUOVA CENTRALE) .

