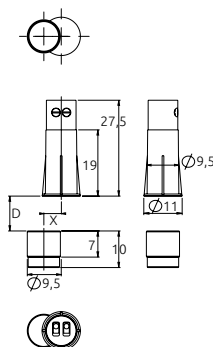


Modelli CLR-TW-T

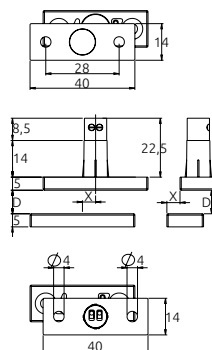
CONTATTI MAGNETICI DA INCASSO



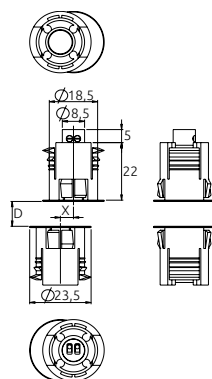
CLR-TW-T + CLR-MGA



CLR-TW-T + CLR-AL



CLR-TW-T + CLR-BL

Contatti magnetici
Terminali a morsetto

I contatti CLIC serie R con terminali a morsetto sono i primi ad integrare in un involucro compatto adatto all'incasso sia le caratteristiche di sicurezza magnetica proprie della tecnologia Magnasphere®, sia quelle derivate dal doppio bilanciamento elettrico incorporato.

- Basati su tecnologia antimascheramento brevettata Magnasphere
- Antimascheramento magnetico: non è possibile inibire l'apertura del contatto mediante influenzamento magnetico dall'esterno del perimetro protetto
- Altissima resistenza a shock meccanici ed elettrici
- Unico Formato per l'incasso. Una completa serie di accessori ne permette l'installazione su infissi in legno, alluminio, PVC o blindati in acciaio: un unico contatto per ogni tipo di serramento, massima rapidità d'installazione, gestione del magazzino semplificata
- Circuito di doppio-bilanciamento elettrico integrato (su ordinazione): massima sicurezza senza più la necessità del circuito anti-tamper separato
- Terminali a morsetto per montaggio rapido

CARATTERISTICHE TECNICHE

MATERIALE SCOCHE
Tecnopolimero

MAGNETE
Neodimio

RESINATURA
Circuiteria interna

CONTATTO ELETTRICO
Chiuso con magneti in posizione sicura

BILANCIAMENTO ELETTRICO
Opzionale su ordinazione:
r Ohm in serie al contatto, r Ohm in parallelo

PARAMETRI ELETTRICI
30 VDC max, 250 mA, 0.25 W

TERMINALI
A morsetto

RESISTENZA SHOCK MECCANICI
Fino a 100g di accelerazione

GRADO DI SICUREZZA
Antimascheramento magnetico dall'esterno del perimetro protetto

CLASSE AMBIENTALE
Compatibile Classe II EN 50131-2-6

CODICI COLORE

... -N: marrone
... -W: bianco

Codici di ordinazione

SENSORE	ADATTATORE	APPLICAZIONI	D MAX	X MAX	CONFEZIONE
CLR-TW-T-N	CLR-MGA-N CLR-MGA-W	Infissi in legno	Su legno: 10 mm	3 mm	Sensore: 10 pz Magnete: 10 pz
	CLR-AL-N CLR-AL-W	Infissi in ferro, alluminio, PVC	Su ferro: 5 mm Su altri materiali: 8 mm		Sensore: 10 pz Adattatore+Magnete: 10 pz
CLR-TW-T-W	CLR-BL-N CLR-BL-W	Infissi blindati	Su ferro: 6 mm		Sensore: 10 pz Adattatore+Magnete: 5 pz
CLR-TW-T-R-N	CLR-MGA-N CLR-MGA-W	Infissi in legno	Su legno: 10 mm	3 mm	Sensore: 10 pz Magnete: 10 pz
	CLR-AL-N CLR-AL-W	Infissi in ferro, alluminio, PVC	Su ferro: 5 mm Su altri materiali: 8 mm		Sensore: 10 pz Adattatore+Magnete: 10 pz
CLR-TW-T-R-W	CLR-BL-N CLR-BL-W	Infissi blindati	Su ferro: 6 mm		Sensore: 10 pz Adattatore+Magnete: 5 pz

NOTE: Doppio bilanciamento elettrico integrato: r Ohm in serie, r Ohm in parallelo.
Sostituire il valore desiderato alla lettera "R" per ottenere il codice articolo.