

# unistab<sup>®</sup> by UNIERRE

sistemi di ancoraggio

Unistab è il nuovo rivoluzionario sistema di ancoraggio a terra per tutti i dispositivi elettrici ed elettronici che normalmente necessitano di una piattaforma piana in cemento o materiale equivalente.

Il sistema Unistab è composto essenzialmente da un elemento di aggrappaggio a terra denominato piantone base, e da un elemento superiore fissato meccanicamente.

Il piantone base è provvisto di particolari alette che lo legano stabilmente al terreno e di una punta in metallo pieno adatta a frantumare sassi e pietre, viene inserito nel terreno tramite i sistemi normalmente usati per i dispersori di terra, in questo caso con l'ausilio di un battipalo che contemporaneamente ne facilita l'operazione, evita danni al collare di fissaggio e determina la corretta profondità da raggiungere.

L'elemento superiore può essere un raccordo intermedio di fissaggio per apparecchi già provvisti di un piede proprio ( sistemi d'illuminazione, colonnine per fotocellule ecc.), oppure direttamente un supporto per apparecchi per i quali sia previsto un palo di sostegno, una colonna od una staffa. L'accoppiamento tra i due componenti del sistema avviene tramite l'esclusivo snodo orbitale che assicura sempre un corretto e rapido posizionamento dell'elemento superiore, tollerando inclinazioni del piantone base fino ad oltre 10° in ogni direzione rispetto alla verticale. Grazie all'innovativo concetto del sistema Unistab vengono definitivamente risolti i problemi di aspetto tecnico ed estetico, tipici dei tradizionali metodi di fissaggio con piattaforma in cemento.

**Il sistema Unistab è adatto al sostegno di apparecchiature fino a 1,80 mt di altezza**  
(Vedi tabella di dimensionamento piantone base sul retro)

## IL SISTEMA UNISTAB GARANTISCE:

- ✓ completa autonomia da predisposizioni: svincola l'installatore da interventi di terzi o dalla necessità di provvedere direttamente all'esecuzione di lavori di carattere edile;
- ✓ totale assenza di residui da smaltire, tipici dei manufatti edili;
- ✓ estrema rapidità di posa in opera;
- ✓ semplicità di installazione con ridottissima attrezzatura: non servono attrezzature edili, elettricità, prolunghere elettriche, trapani, tasselli ad espansione, avvitatori;
- ✓ completamento del fissaggio senza nessun tempo di attesa per la solidificazione, non serve quindi un secondo intervento come accade normalmente con le basi in cemento;
- ✓ ancoraggio sicuro e definitivo, nessun cedimento o inclinazione dei dispositivi installati a seguito di piogge insistenti, anche su terreni di riporto;
- ✓ nessuna operazione di compensazione tramite spessori delle imperfezioni tipiche delle basi in cemento;
- ✓ assoluta uniformità del tappeto erboso in prossimità dei dispositivi installati ed invisibilità totale del sistema di fissaggio;
- ✓ ampia gamma di accessori che consentono il fissaggio rapido e professionale di numerosi dispositivi elettrici ed elettronici;
- ✓ accessori personalizzati su richiesta, per qualsiasi apparecchiatura;
- ✓ economicità del fissaggio rispetto ai metodi tradizionali;
- ✓ plus funzionali: uno o più dispositivi di ancoraggio opportunamente collegati tra loro fungono da dispersore di terra. (Raccomandata la versione R=ramato)

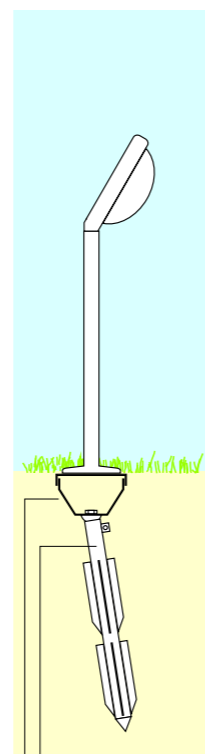
INSTALLAZIONE  
TRADIZIONALE



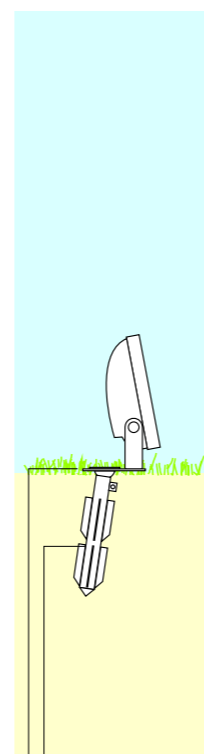
SISTEMA  
UNISTAB



## INSTALLAZIONE CON SISTEMA UNISTAB



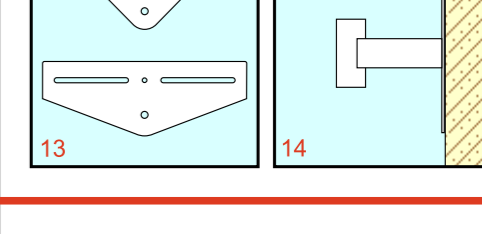
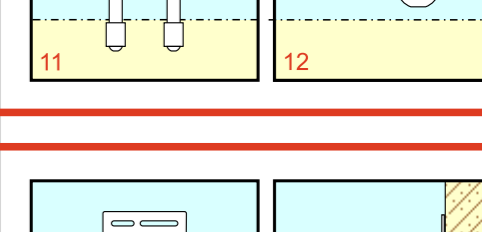
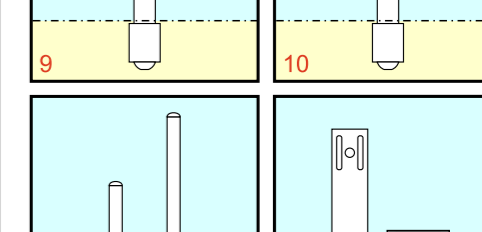
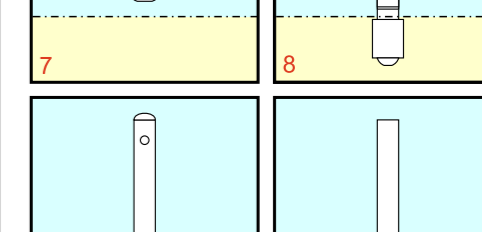
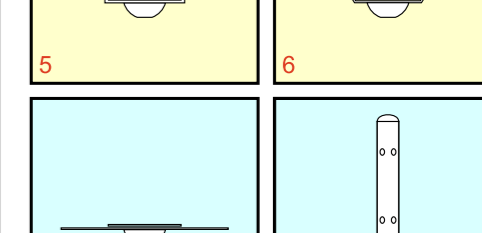
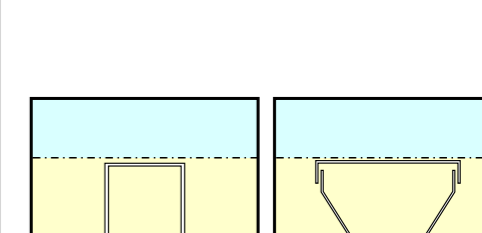
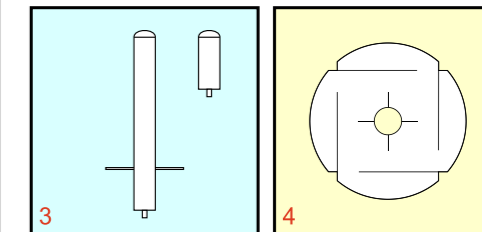
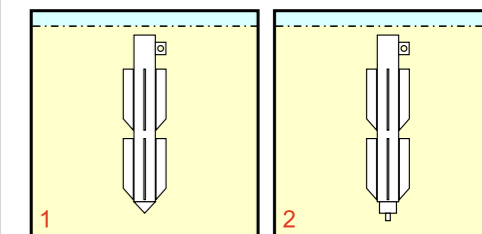
art. PT6008Z  
art. PU1812Z



art. PT4504Z  
art. SP1812Z

## COMPLEMENTI DEL SISTEMA UNISTAB

- PT4504** (Z,R) piantone base cm 45  
**PT6008** (Z,R) piantone base cm 60  
**PT9012** (Z,R) piantone base cm 90
- PA4504** (Z,R) elemento prolunga cm 45  
**PA6008** (Z,R) elemento prolunga cm 60
- BA0060Z** battipalo cm 60 con indice di profondità  
**BS0015Z** battipalo semplice cm 14,5
- ST0300** (Z,R) piastra stabilizzatrice 300 mm  
*consigliate per impieghi gravosi ed installazioni soggette a sollecitazioni meccaniche*
- PU1200** (Z,R,X) supporto universale neutro, piastra sup. 120x120 personalizzabile  
**PU1212** (Z,R,X) supporto universale piccolo, adatto a piccole apparecchiature per illuminazione, colonnine per fotocellula e colonnine per inseritore delle maggiori case produttrici
- PU1812** (Z,R,X) supporto universale medio, adatto a tutte le apparecchiature provviste di un piede di qualsiasi forma con 2,3,4 fori di fissaggio interasse max 140x140mm, diagonale 195mm  
**PU3012** (Z,R,X) supporto universale grande, adatto a tutte le apparecchiature provviste di un piede di qualsiasi forma con 2,3,4 fori di fissaggio interasse max 210x210mm, diagonale 290mm
- SP1812** (Z,X,N) supporto per proiettori piccolo, interasse fori max 140 mm  
**SP4416** (Z,X,N) supporto per proiettori medio, interasse fori max 380 mm
- CB1320** (Z,X,N) colonna per barriere ad infrarossi da esterno 1,20 mt
- PV1245** (Z,X,N) palo per rivelatori volumetrici da esterno 1,20 mt d. 45 mm  
**PV2045** (Z,X,N) palo per rivelatori volumetrici da esterno 2,00 mt d. 45 mm
- PS1260** (Z,X,N) palo universale 1,20 mt d. 60 mm  
**PS1560** (Z,X,N) palo universale 1,50 mt d. 60 mm  
**PS2060** (Z,X,N) palo universale 2,00 mt d. 60 mm
- CF0050** (Z,X,N) colonnina per fotocellula 0,5 mt, adatto alle fotocellule da parete di qualsiasi marca ed apparecchiature con larghezza max 80mm  
**CT0100** (Z,X,N) colonnina per fotocellula ed inseritore 1,00 mt, adatto alle fotocellule ed agli inseritori da parete di qualsiasi marca ed apparecchiature con larghezza max 80mm
- SE2420** (Z,X) supporto universale per elettropompe, con guide per staffa SE3010  
**SE3010** (Z,X) staffa universale per presa elettrica adatta alle prese IEC 309 delle maggiori case produttrici



## COMPLEMENTI DI FISSAGGIO A PARETE

- SL1812** (Z,X,N) piastra per proiettore piccolo, interasse fori max 140 mm  
**SL2416** (Z,X,N) piastra per proiettore medio, interasse fori max 380 mm
- SP2412** (Z,X,N) staffa a parete mono-bi proiettore  
**SA3012** (Z,X,N) staffa ad angolo parete mono-bi proiettore  
*da abbinare a uno o due supporti SP1812 o SP4416*



Finitura di completamento codice: Z=zincato, R=ramato, X=inox, N=zincato e verniciato nero RAL 9005

Si sconsiglia l'accoppiamento di elementi con finitura (Z) e (R)